

**KÜRESEL PİYASALARDA MERKEZ BANKASI HAFTASI**

Borsa İstanbul günü %1,06 düşüş ile 2.382,44 seviyesinden kapatırken işlem hacmi ise 27 milyar TL olarak gerçekleşti. Endeks gün içi en yüksek 2.421,18 seviyesini görürken en düşük 2.375,00 seviyesini gördü. Yurtdışı piyasalara bakıldığında ABD'de Dow Jones %2,15, S&P 500 %1,92, Nasdaq %1,79 yükselişle kapattı. Avrupa Piyasalarında FTSE 100 %1,69, DAX %2,76 ve CAC 40 %2,04 yükselişle kapattı. Asya piyasasının ilk işlemlerinde alıcılı işlem gözleniyor.

Küresel gelişmelere baktığımızda, yüksek enflasyon ve resesyon endişeleri ana gündem maddesi olmaya devam ediyor.

ABD'de Cuma günü açıklanan haziran ayı perakende satışlar verisi %1 ile beklentilerden güçlü artsa da daha sonra açıklanan Michigan Üniversitesi verileri ABD'de uzun vadeli tüketici enflasyonu beklentilerinin Temmuz başında düştüğünü gösterdi. Buna göre gelecek 5-10 yıl için enflasyon beklentisi %2,8 ile tahminlerin altında açıklandı.

Enerji ve gıda temini nedeniyle artmaya devam eden enflasyon Fed'in yanı sıra diğer majör merkez bankalarına da faiz artırımı için ana neden oluşturuyor. Bu hafta piyasalar Fed'in temmuz kararını etkileyebilecek şirket finansal sonuçlarına, ECB'nin beklenen faiz kararına ve temmuza ilişkin öncü PMI verilerine odaklanacak. Bu hafta Japonya (BoJ), Avrupa (AMB), Türkiye, Endonezya, Ukrayna ve Güney Afrika merkez bankaları faiz kararlarını açıklayacak.

Enerji darboğazı nedeniyle resesyon endişeleri devam ederken, özel sektörün ve sanayinin nasıl etkilendiğini ise haftanın son işlem gününde açıklanacak PMI verilerinde belirginleşmeye devam edecek

Perşembe günü enflasyon verisinin ardından beklentilerin oldukça üzerinde gelen ABD ÜFE verisi de 100 baz puanlık faiz artırımının fiyatlara yansımaya neden oldu. Dolar endeksi 108,75 ile son 20 yılın zirvesine çıkarken bu sabah hafif geri çekilmeyle 107,79 seviyesinden işlem görüyor. ECB'nin bu hafta açıklayacağı faiz kararında, Fed'in gerisinde kalabileceği ihtimali bir süredir satış ağırlıklı bir seyir izleyen EUR/USD paritesi, 1,000 seviyesinin altında 0,9998 seviyelerine kadar geri çekilirken bu sabah 1,0098 seviyesinden işlem görmekte.

Bugün yurt içinde bütçe dengesi takip edilecek. Yurt dışında önemli veri akışı bulunmuyor.

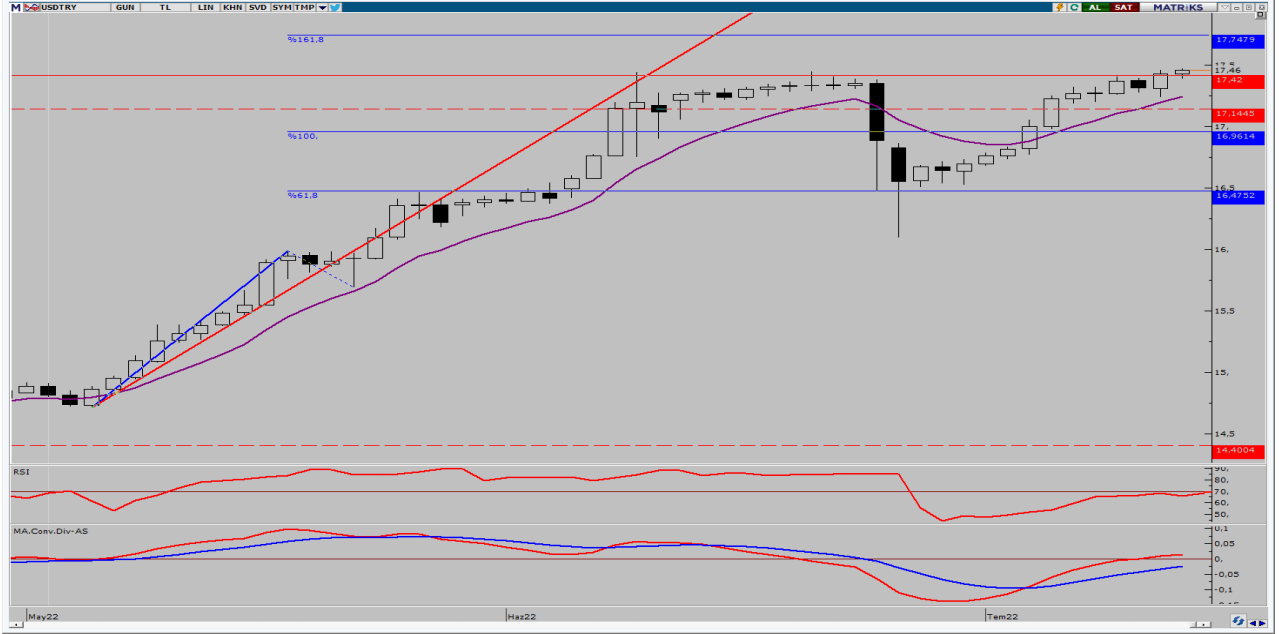
EKONOMİK TAKVİM

ZAMAN	ÜLKE	ÖNEM	VERİ	BEKLENTİ	ÖNCEKİ	PERİYOT
11:00	Türkiye	***	Bütçe Dengesi		143,98B	Haziran



USD/TRY

18 Temmuz 2022



Kurda dolar endeksi Perşembe günü zirve yaptıktan sonra geri çekilmeye Cuma günü açıklanan ABd verileri sonrası sınırlı geri çekilme yaşandığını görüyoruz. Bugün veri akışı zayıf, yurt içinde bütçe dengesini takip edeceğiz. Bu hafta Perşembe günü gerçekleşecek TCMB PPK toplantısına kadar yatay fiyatlamamızın devamını görebiliriz. ABD 10 yıllık tahvil faizleri yüzde 3 seviyesi altında seyrederken Türkiye CDS oranı 900 üzerine çıktı. Yaşanacak gelişmeler çerçevesinde kurda 17,55 ve 17,60 TL direnç seviyesinin takip edilebilir. Olası satış baskısı durumunda ise 17,30 ve 17,25 TL destek seviyeleri takip edilebilir.



EUR/TRY

18 Temmuz 2022



Çaprazda parite etkisi aşağı yönlü baskıyı geçtiğimiz hafta artırmasına rağmen AMB bu hafta yapacağı toplantıda faiz artışı yapabileceğine yönelik beklentilerin artması ile birlikte 1,0000 seviyesi üzerinde kalması geri çekilmelerin sınırlı olmasına neden oluyor. Türk Lirası'nda değer kaybı yavaşlamasına rağmen devam ediyor. Bugün Avrupa'da veri akışı sınırlı, yurt içinde ise bütçe dengesi takip edilecek. Yaşanacak gelişmeler çerçevesinde kurda 17,65 ve 17,75 TL direnç seviyesinin takip edilebilir. Olası satış baskısı durumunda ise 17,55 ve 17,45 TL destek seviyeleri takip edilebilir.



EUR/USD

18 Temmuz 2022



Paritede bu hafta AMB faiz kararını açıklayacak. ABD'de ise geçen hafta gelen veriler sonrasında ABD dolarında değer kazanımı sınırlı da olsa hız kestiğini söyleyebiliriz. Geçen hafta 1,0000 seviyesi altına geri çekilmeler yaşansa da bu hafta bu seviye üzerinde fiyatlamaların devam edeceğini düşünüyoruz. Her iki bölgede veri akışı bugün sınırlı olacak, bununla birlikte 1,0000 seviyesi üzerinde geri çekilmelerin merkez bankası toplantısına kadar devam edilebilir. Yaşanacak gelişmeler çerçevesinde paritede 1,0100 ve 1,0150 direnç, olası satış baskısında ise 1,0050 ve 1,0000 destek seviyeleri takip edilebilir.



ONS ALTIN

18 Temmuz 2022

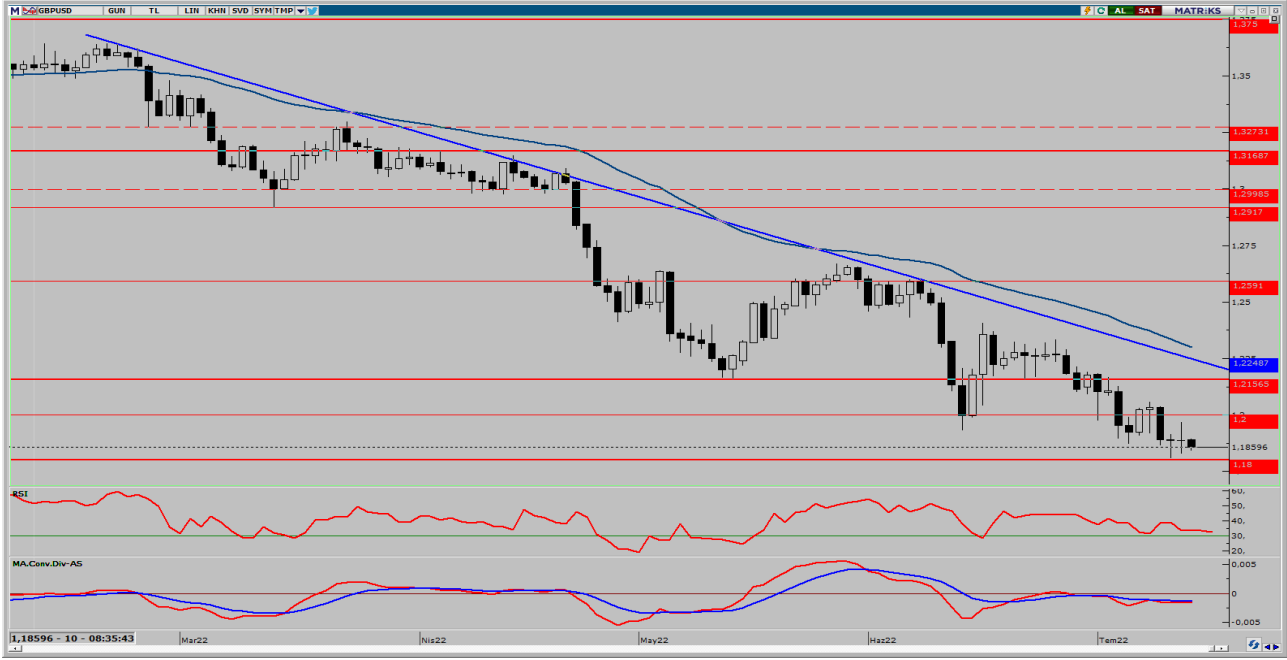


Ons altın 2018 Kasım ve 2019 Mayıs aylarındaki dip fiyatlarından sonra yukarı trend 3. Kere geçen hafta 1698\$ seviyesini test ederek destek buldu. Ayrıca haftalık olarak değerlendirdiğimizde üssel 200 HAO. 1690\$ seviyelerinde. Dolar endeksi geçtiğimiz hafta 110 seviyesine yaklaştığında son 4 yılın önemli destek seviyeleri test edilmiş oldu. Bu hafta içinde dolar endeksinde yeni zirveler görülmez ve 1690\$ seviyesi altında kapanışlar gerçekleşmezse tepki yükselişi hareketi görülebilir. Yaşanacak gelişmeler çerçevesinde ons altında 1.725 ve 1.732 direnç, olası satış baskısında ise 1.707 ve 1.700 destek seviyeleri takip edilebilir.



GBP/USD

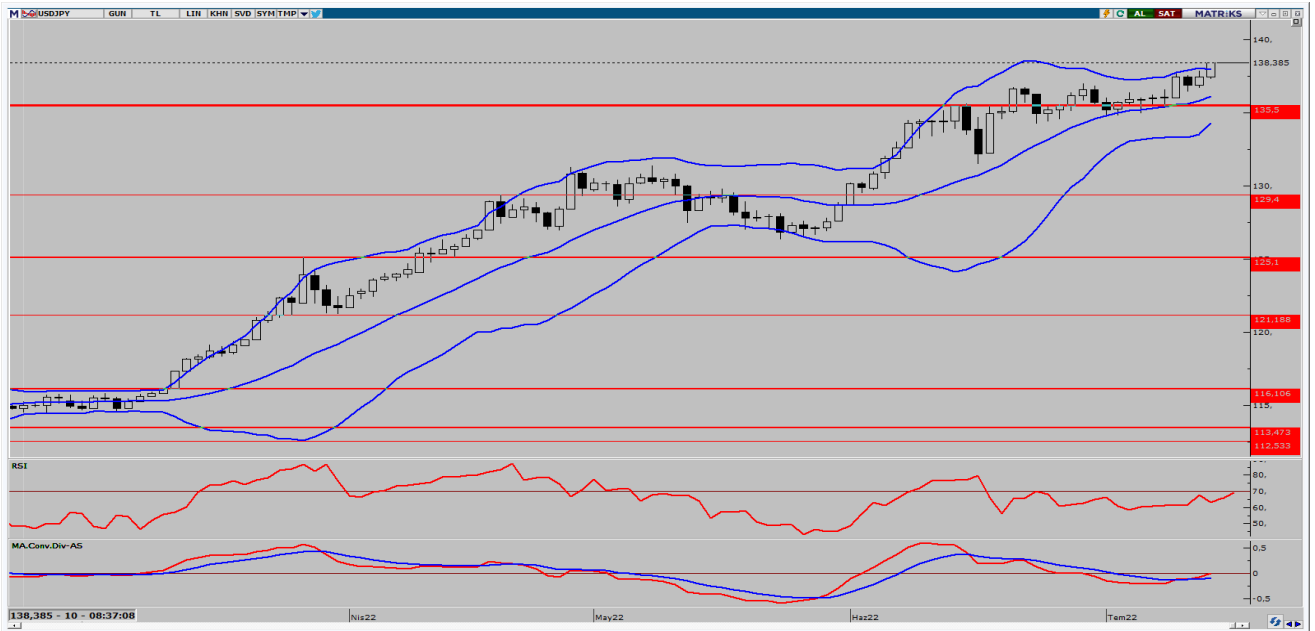
18 Temmuz 2022



Paritede dolar endeksinde güçlü duruş ile birlikte İngiltere'de yaşanan siyasi gelişmelerin para birimi üzerinde negatif etkileri ile birlikte geri çekilmenin uzun süredir devam ettiğini görüyoruz. Geçen hafta 1,1750 seviyesine kadar geri çekilen paritede bugün her iki bölgeden veri akışının sınırlı olması ile birlikte yukarı denemelerin gerçekleşebileceğini düşünüyoruz. Bu nedenle 1,1800 üzerinde kalıcılık devam ettiği sürece 1,1750 zarar durdur ile geri çekilmeler alış fırsatı olmaya devam edecektir. Yaşanacak gelişmelerde paritede 1,1900 ve 1,1950 seviyesinin direnç, olası satış baskısının görülmemesi durumunda ise 1.1800 ve 1.1790 seviyesi ise destek olarak takin edilebilir.



USD/JPY



Usd/Jpy paritesi tarafında, dolar endeksinin güçlenmeye devam etmesiyle beraber 139,39 seviyelerine kadar yükseliş gerçekleşti. Bu sabah parite 138,26 seviyelerinden fiyatlanıyor. Bu hafta Japonya Merkez Bankası faiz kararını açıklayacak. Herhangi bir değişiklik öngörmüyoruz. Bugün Japonya piyasaları resmi tatil sebebiyle kapalı. ABD tarafında önemli veri akışı bulunmuyor. Yaşanacak gelişmeler çerçevesinde paritede 139,00 ve 139,50 seviyesi direnç, olası satış baskısının görülmemesi durumunda 138,00 ve 137,50 seviyesi ise destek olarak takip edilebilir.



BRENT PETROL

18 Temmuz 2022

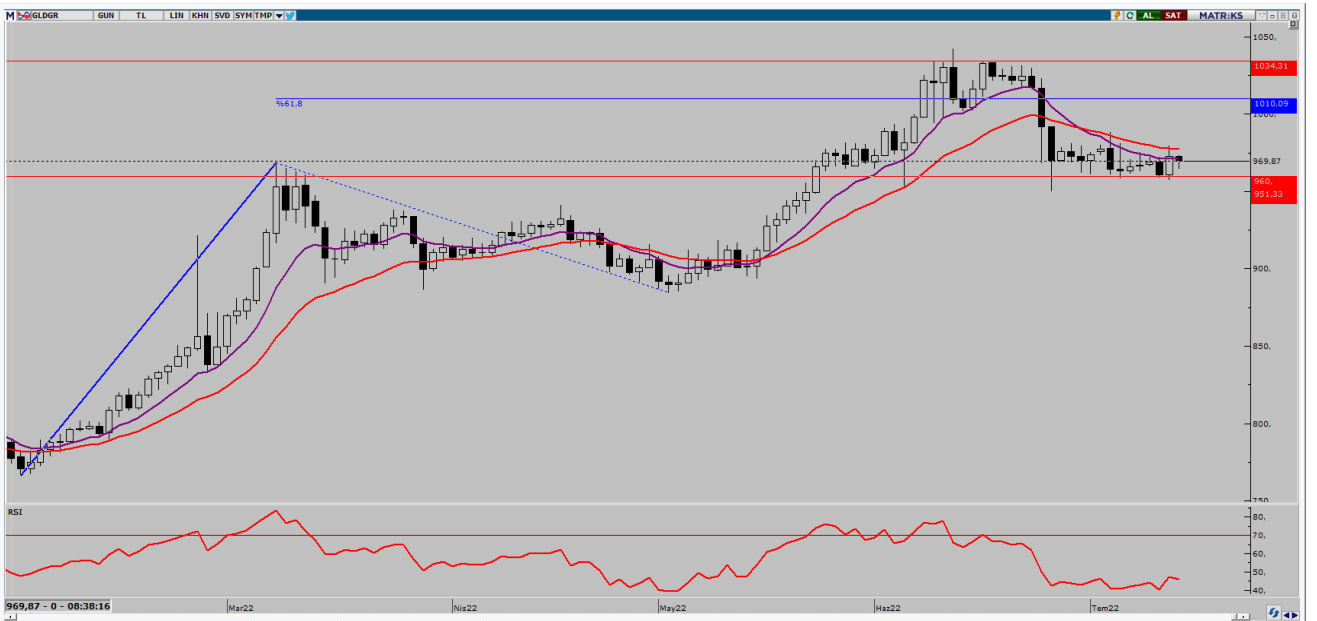


Brent petrol, küresel ekonomilerde yavaşlama ve talebe yönelik endişelerle birlikte 100 doların altında kalmaya devam ediyor. Kısa ve orta vadeli ortalamalarının altına sarkan Brent petrolde 100 dolar önemli bir psikolojik direnç seviyesi. Fed'in yüksek enflasyon nedeniyle daha agresif faiz artışı yapacağına dair endişelerle birlikte satıcı seyrin devamı beklenebilir. Yaşanacak gelişmeler çerçevesinde brent petrolde 100 ve 101 dolar direnç; 98,50 ve 98,00 dolar ise destek olarak takip edilebilir.



GRAM ALTIN

18 Temmuz 2022



Gram altında ons altında yaşanan geri çekilmenin etkisi ile geçtiğimiz haftayı kapatırken kurda yaşanan geri çekilme ile birlikte 950TL altına doğru geri çekilmeler yaşandığını görüyoruz. Bu hafta içinde kurda gerçekleşmelerin TCMB PPK toplantısı öncesinde sınırlı kalmaya devam edeceğini ve ons altında önemli destek seviyeleri aşağı kırılmaması durumunda tepki yükselişlerinin gerçekleşeceğini düşünüyoruz. Yaşanacak gelişmeler çerçevesinde gram altında 967 ve 975 dolar direnç; 950 ve 945 dolar ise destek olarak takip edilebilir.

AHLATCI YATIRIM ARAŞTIRMA DEPARTMANI TARAFINDAN HAZIRLANMIŞTIR.
BİZİ SEÇTİĞİNİZ İÇİN TEŞEKKÜRLER.

 /ahlatciyatirim
www.ahlatciyatirim.com

Hazırlayan;

Barış ÜRKÜN
Araştırma Müdürü
Uğurcan KAYA
Araştırma Uzmanı

2022 2.Çeyrek Müşteri K/Z Dağılımı: %37,84 Karda / %62,16 Zararda

İstanbul Genel Müdürlük Merkez Ofis:

Maslak Mahallesi, Taşyoncası Sokak T4a Blok
Kat: -1 NO:256 Maslak 34485 Sarıyer / İstanbul
Çağrı Merkezi: 444 0 968
0850 450 0066
tel: +90 212 304 1919
fax: +90 212 290 2141
Whatsapp: +90 538 406 7166
Email: bilgi@ahlatciyatirim.com.tr
Mersis No: 0010056453000026

Çorum Şube:

Gülabibey Mahallesi, Eğridere Sokak
No:17 Merkez-Çorum
Çağrı Merkezi: 444 0 968
0850 450 0066
tel: +90 364 211 1019
fax: +90 212 290 2141
Whatsapp: +90 538 406 7166
Email: bilgi@ahlatciyatirim.com.tr

Göktürk İrtibat Bürosu:

Göktürk Merkez Mahallesi, İstanbul Caddesi
Telekom Sokak No:2 İç Kapı
No:36 34077 Eyüpsultan/İstanbul
Çağrı Merkezi: 444 0 968
fax: +90 212 290 2141
Whatsapp: +90 538 406 7166
Email: bilgi@ahlatciyatirim.com.tr

Ankara İrtibat Bürosu

Söğütözü Caddesi No:2 Koç Kuleleri B Blok
No:16 Söğütözü Çankaya/Ankara
Çağrı Merkezi: 444 0 968
fax: +90 212 304 1908
Whatsapp: +90 534 799 3426
Email: bilgi@ahlatciyatirim.com.tr

ahlatcı
yatırım menkul değerler

Yatırımcı Dostu!

Burada yer alan yatırım bilgi, yorum ve tavsiyeler yatırım danışmanlığı kapsamında değildir. Yatırım danışmanlığı hizmeti, yetkili kuruluşlar tarafından kişilerin risk ve getiri tercihleri dikkate alınarak kişiye özel sunulmaktadır. Burada yer alan yorum ve tavsiyeler ise genel niteliktedir. Bu tavsiyeler mali durumunuz ile risk ve getiri tercihlerinize uygun olmayabilir. Bu nedenle, sadece burada yer alan bilgilere dayanılarak yatırım kararı verilmesi beklentilerinize uygun sonuçlar doğurmayabilir.