



## KÜRESEL PİYASALARDA YÖN KARIŞIK SEYREDİYOR

Borsa İstanbul dün günü %0,55 düşüş ile 2.511,37 seviyesinden kapatırken işlem hacmi ise 29,4 milyar TL olarak gerçekleşti. Endeks gün içi en yüksek 2.535,93 seviyesini görürken en düşük 2.505,16 seviyesini gördü. Yurtdışı piyasalara bakıldığında ABD'de Dow Jones %0,51 , S&P 500 %0,99, Nasdaq %1,36 yükselişle kapattı. Avrupa Piyasalarında FTSE 100 %0,09, DAX - %0,20 ve CAC 40 %0,27 yükselişle kapattı. Asya piyasasının ilk işlemlerinde karışık işlem gözleniyor. Küresel gelişmelere baktığımızda, yüksek enflasyon ve resesyon endişeleri ana gündem maddesi olmaya devam ediyor.

Euro Bölgesi'nde Haziran ayına ilişkin yıllık enflasyon enerji fiyatlarındaki artışın da etkisiyle % 8,6 olarak açıklanmıştı. Bu rakam Euro Bölgesi'nde son 25 yılın en yüksek enflasyon rakamına işaret ederken, Lagarde'ın son toplantıda 25 baz puanlık bir faiz artırımını olabileceği söyleminin aksine piyasalarda Temmuz ayı toplantısında 25-50 baz puanlık faiz artırımını beklentisi oluşmaya başlamıştı.

Avrupa Merkez Bankası yükselen enflasyonla mücadele etmek için 2011'den bu yana ilk kez faiz artışı kararı aldı ve Banka ana refinansman oranını %0,50; marjinal borç verme imkanını %0,75 ve mevduat faizini de %0 seviyesine çıkardı. Böylece Euro Bölgesi'nde negatif faiz dönemi son bulurken EUR/USD paritesi de 1,0277 seviyelerine kadar tepki yükselişi gerçekleştirdi. Parite an itibariyle 1.0190 seviyesinden fiyatlanıyor.

Diğer yandan Türkiye Cumhuriyet Merkez Bankası Para Politikası Kurulu faiz kararını açıkladı. TCMB politika faizini beklentiler doğrultusunda %14 seviyesinde sabit bıraktı. 2022 yılının gerçekleşen 7. Toplantısında da politika faizlerinde herhangi bir değişikliğe gidilmedi.

PPK metni incelendiğinde, Cari işlemler dengesi ile alakalı olarak cari işlemler dengesindeki turizm kaynaklı güçlü iyileşmenin devam ettiği, bunun yanında, enerji fiyatlarındaki yüksek seyir ve ana ihracat pazarlarının resesyona girme olasılığının cari denge üzerindeki risk unsuru oluşturduğu belirtilmiştir. Merkez Bankası Para Politikası Kurulu üyeleri resesyon ihtimalinin cari dengeyi olumsuz etkileyebileceğine dikkat çekerken, ivmesini kaybettiği gözlense de kredilerin amacına uygun kullanıp kullanılmadığının yakından takip edildiğini vurguladı. Ayrıca kredilere ilişkin yeni önlem sinyali de verildi.

Fitch, küresel ekonomik görünüme ilişkin, Avrupa ve ABD'de resesyon risklerinin yüksek olduğunu , Kovid-19'un yeni varyantlarında artış olması durumunda Çin'in büyümesinde daha fazla gerileme olabileceği içeren bir rapor yayımladı.

Bugün yurt içinde tarımsal girdi fiyatları ve finansal hizmetler güven endeksi takip edilecek. Yurt dışında öncü satın alma yöneticileri endeksi (PMI) verileri öne çıkıyor.

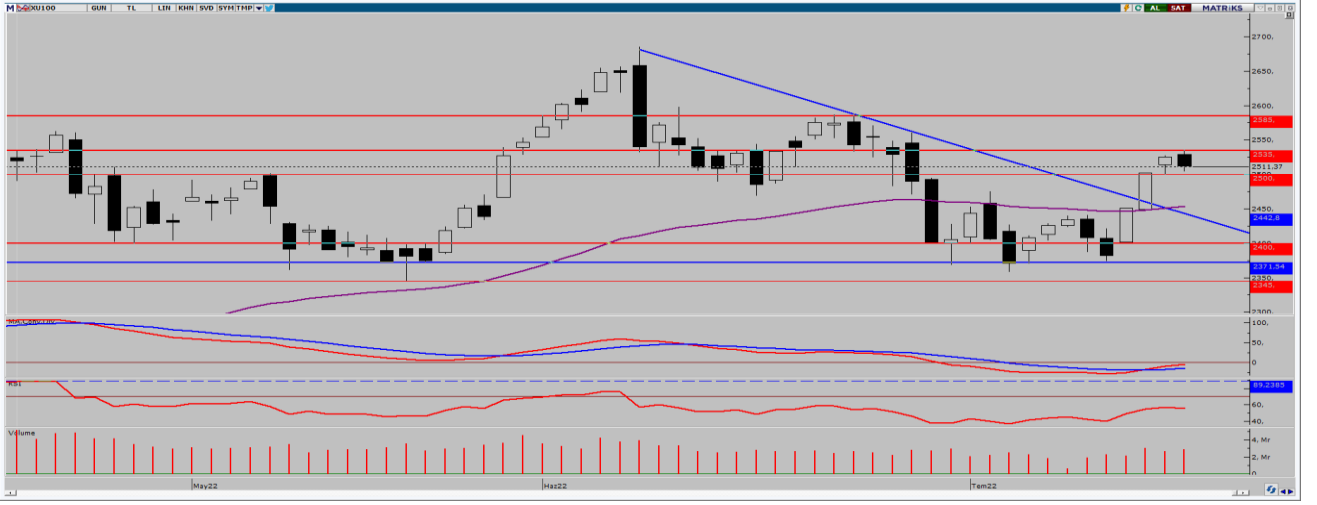
### EKONOMİK TAKVİM

| ZAMAN | ÜLKE      | ÖNEM | VERİ  | BEKLENTİ | ÖNCEKİ | PERİYOT |
|-------|-----------|------|---|----------|--------|---------|
| 09:00 | İngiltere | ***  | Perakende Satışlar                                | -0,30%   | -0,50% | Haziran |
| 10:30 | Almanya   | ***  | Almanya İmalat Satın Alma Müdürleri Endeksi (PMI) | 50,6     | 52,00  | Temmuz  |
| 11:30 | İngiltere | ***  | Bileşik PMI                                       | 52,5     | 53,7   |         |
| 11:30 | İngiltere | ***  | İmalat Satın Alma Müdürleri Endeksi (PMI)         | 52       | 52,8   |         |
| 11:30 | İngiltere | ***  | Hizmet Satın Alma Müdürleri Endeksi (PMI)         | 53       | 54,3   |         |
| 16:45 | ABD       | ***  | Üretim Satın Alma Müdürleri Endeksi (PMI)         | 52       | 52,7   | Temmuz  |
|       |           |      |   |          |        |         |
|       |           |      |   |          |        |         |
|       |           |      |   |          |        |         |



**XU100**

**22 Temmuz 2022**



Endeks önceki işlem gününde yüzde 0,55 düşüşle 2.511,37 seviyesinde tamamladı. Endekste 40 hisse yükselirken 54 hisse düşüş gösterdi. 29,38 milyar TL işlem hacminin olduğu günde bankacılık endeksi %0,29 yükselirken sınai endeksi %0,72 düşüş gösterdi. AMB'nin beklentinin üzerinde 50 baz puanlık faiz artışı sonrası güçlü görünümünü koruyan endeks, ABD Başkanı Biden'ın Covid olduğuna dair gelen haber akışı sonrası geri çekildi. Bugün Avrupa ve İngiltere'den gelecek PMI verileri takip ediliyor olacak. Teknik olarak baktığımızda dün belirttiğimiz ilk destek olan 2.510 seviyesinin üzerinde tutunan endekste 2.500 seviyesine doğru oluşabilecek fiyatlamalardan alımlar gelmeye devam edeceğini düşünüyoruz. Endeksin haftayı 2.500 seviyesinin üzerinde kapatması önümüzdeki haftanın seyri açısından önemli olacak. Yukarı yönlü hareketlerde ise 2.535 seviyesi ilk güçlü direnç bölgesi olarak önemini korumaya devam ediyor. Yaşanan gelişmeler çerçevesinde yukarı yönlü hareketlerde 2.520 ve 2.535 direnç seviyeleri, aşağı yönlü hareketlerde 2.500 ve 2.485 destek seviyeleri önem arz ediyor.

**Dirençler: 2.520 / 2.535 / 2.550**  
**Destekler: 2.500 / 2.485 / 2.475**



**ENDEKS 30 KONTRATI**

**22 Temmuz 2022**



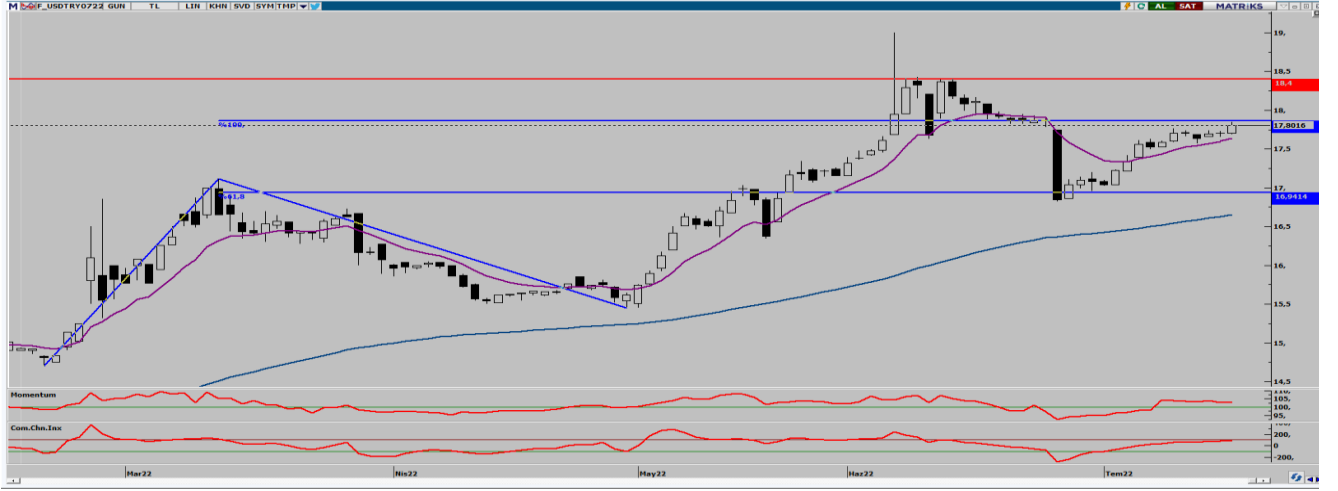
Ağustos ayı vadeli kontrat önceki işlem gününü yüzde 0,32 düşüşle 2.782,00 seviyesinde tamamladı. Kontrat önceki işlem günü en yüksek 2.797,25 seviyesini görürken en düşük ise, 2.745,75 seviyesini gördü. Normal seansın bitimine doğru ABD piyasalarının artışı geçmesiyle birlikte kontrat, akşam seansında kayıplarının önemli bir kısmını geri aldı. Teknik olarak baktığımızda kapanışa doğru gelen alımlarla birlikte 100 günlük üssel ortalaması olan 2.784 seviyesinin hemen altında kapatan kontrat, 10 günlük üssel ortalamasından destek bulmaya devam ediyor. Kontrat, kısa vadeli olarak takip ettiğimiz 10 günlük üssel ortalamasının üzerinde tutunabilirse yukarı yönlü hareketin devamı beklenebilir. Yukarı yönlü hareketlerde %38,2 Fibo bölgesi olan 2.800 seviyesi ilk güçlü direnç seviyesi, aşağı yönlü hareketlerde ise 2.760 seviyesi ilk güçlü destek bölgesi olarak karşımıza çıkıyor. Yaşanan gelişmeler çerçevesinde yukarı yönlü hareketlerde 2.800 ve 2.835 direnç seviyeleri, aşağı yönlü hareketlerde 2.760 ve 2.740 destek seviyeleri önem arz ediyor.

**Dirençler: 2.800 / 2.835 / 2.850**  
**Destekler: 2.760 / 2.740 / 2.730**



**USD/TRY KONTRATI**

**22 Temmuz 2022**



Temmuz ayı vadeli kontrat önceki işlem gününde %0,59 yükselişle 17,8016 TL seviyesinde tamamladı. En yüksek 17,8468 TL seviyesini görürken en düşük 17,6890 TL seviyesini gördü. Diğer merkez bankalarının faiz artırımlarına karşın TCMB'nin faizi değiştirmemesi kontrattaki yukarı yönlü baskıyı artırdı. Bugün yurt içinde veri akışı zayıf, ABD'de Biden Covid pozitif çıkması ardından gelen açıklamalar panik havası yaratmasa da açıklanacak PMI verileri ön plana çıkmaya devam edecektir. Teknik olarak baktığımızda geçmekte zorlandığı 17,75 TL seviyesinin üzerinde kapanan kontratta, dün belirttiğimiz %100 Fibo düzeltme bölgesi olan 17,86 TL seviyelerinden satış baskısı görüldü. Kontrat 17,86 TL seviyesinin üzerinde tutunabilirse yukarı yönlü hareketin devamı beklenebilir. Olası aşağı yönlü hareketlerde 17,70- 17,75 TL bölgesinin artık destek olarak çalışmasını bekliyoruz. Kontratta bugün yatay bir seyir görülebilir. Yaşanan gelişmeler çerçevesinde yukarı yönlü hareketlerde 17,73 ve 17,77 direnç seviyeleri, aşağı yönlü hareketlerde 17,65 ve 17,60 destek seviyeleri önem arz ediyor.

**Dirençler: 17,73 / 17,77 / 17,86**  
**Destekler: 17,65 / 17,60 / 17,55**



**ONS ALTIN KONTRATI**

**22 Temmuz 2022**



Ağustos ayı ons altın vadeli kontrat önceki işlem günü yüzde 0,42 yükselişle 1.724,15 seviyesinde tamamladı. AMB kararı sonrası yükselişe geçen kontrat, ABD Başkanı Biden'ın covid çıktığına dair haber akışı sonrası yükseliş hızlandı. Bugün küresel piyasalarda açıklanacak PMI verilerinin etkileri ile yatay 1.710 seviyesinin üzerinde yatay bir fiyatlama görülebilir. Teknik olarak baktığımızda dün ara destek olarak verdiğimiz 1.690 doların altını test eden kontrat, gelen alımlarla birlikte günü gördüğü en yüksek seviyeye yakın bir bölgeden kapattı. Aşağı yönlü kanal içerisinde hareketini sürdüren kontratta yukarı yönlü hareketlerden bahsedebilmemiz için 1.725 – 1.730 dolar bölgesinin üzerinde tutunması önemli olacak. Kontrat 1.725 doların üzerine çıkmadığı sürece satış baskısının devamı beklenebilir. Yaşanan gelişmeler çerçevesinde yukarı yönlü hareketlerde 1.725 ve 1.730 direnç seviyeleri, aşağı yönlü hareketlerde 1.720 ve 1.710 destek seviyeleri önem arz ediyor.

**Dirençler: 1.725 / 1.730 / 1.745**  
**Destekler: 1.720 / 1.710 / 1.700**

**HİSSE HABERLERİ****22 Temmuz 2022**

**AKGRT-** 100.000 TL sermayeli Sabancı Ageas Sağlık Sigorta unvanlı şirketin kurulmasına karar verildiği açıklandı.

**ANHYT-** Ocak- Haziran ayında prim üretimi %54,3 artışla 1,36 milyar TL'ye yükseldi.

**CUSAN-** Şirketin Irak Erbil'de inşa edilmekte olan The Boulevard Projesi için Şenyuva Alüminyum ve Be- Do Construction Contracting Ind. & Trade Ltd. Co ile alüminyum profil, aksesuar ve mekanizma satışı için 3,5 milyon dolara anlaşığı açıklandı.

**DAPGM** - Şirketin EKGYO tarafından düzenlenen İstanbul Ümraniye İnkılap Arsa Satışı Karşılığı Gelir Paylaşımı İşi ihalesini kazanmadığı açıklandı. Şirket bağlı ortaklıkları Olan Dap Eltes Yüzyıl Mimarlık ve Dap Yüzyıl İnşaat Eltes şirketlerinin unvanlarının Dap Ormanköy Çekmeköy İnşaat ve Dap Nişantaşı Kuru İnşaat olarak değiştirildiği açıklandı.

**DESA-** İtalya'da Desa Internationale unvanlı şirketin kurulmasına karar verildiği açıklandı.

**EKGYO-** Şirket projelerinden İstanbul Başakşehir Hoşdere 7. Etap Arsa Satışı Karşılığı Gelir Paylaşımı İşi ihalesinin 1. oturumu 4 Ağustos'ta yapılacağı açıklandı.

**KNFRT-** SPK tarafından şirkete 153.708 TL idari para cezası verildiği açıklandı.

**TURSG-** Ocak- Haziran döneminde prim üretimi %108 oranında artışla 11,2 milyar TL'ye yükseldi.

**TIRE - OLMK-** OLMK'nın tüm aktif ve pasifleriyle birlikte bir bütün olarak devralınması ve tasfiyesiz infisah yoluyla TIRE bünyesinde birleşmesine ilişkin yapılan başvurunun SPK tarafından onaylandığı açıklandı.

**AHLATCI YATIRIM ARAŞTIRMA DEPARTMANI TARAFINDAN HAZIRLANMIŞTIR.  
BİZİ SEÇTİĞİNİZ İÇİN TEŞEKKÜRLER.**

Hazırlayan; Barış ÜRKÜN  
Araştırma Müdürü  
Uğurcan KAYA  
Araştırma Uzmanı



/ahlatciyatirim

www.ahlatciyatirim.com.tr

**İstanbul****Genel Müdürlük Merkez Ofis:**

Maslak Mahallesi, Taşyoncası  
Sokak T4a Blok Kat: -1 NO:256  
Maslak 34485 Sarıyer / İstanbul  
Çağrı Merkezi: 444 0 968  
0850 450 0066  
tel: +90 212 304 1919  
fax: +90 212 290 2141  
Whatsapp: +90 538 406 7166  
Email: bilgi@ahlatciyatirim.com.tr  
Mersis No: 0010056453000026

**Ankara İrtibat Bürosu:**

Söğütözü Caddesi No:2 Koç Kuleleri  
B Blok No:16 Söğütözü  
Çankaya/Ankara  
Çağrı Merkezi: 444 0 968  
fax: +90 212 304 1908  
Whatsapp: +90 534 799 3426  
Email: bilgi@ahlatciyatirim.com.tr

**Çorum Şube:**

Gülabibey Mahallesi, Eğridere  
Sokak No:17 Merkez-Çorum  
Çağrı Merkezi: 444 0 968  
0850 450 0066  
tel: +90 364 211 1019  
fax: +90 212 290 2141  
Whatsapp: +90 538 406 7166  
Email: bilgi@ahlatciyatirim.com.tr

**Göktürk İrtibat Bürosu:**

Göktürk Merkez Mahallesi, İstanbul  
Caddesi Telekom Sokak No:2  
İç Kapı No:36 34077 Eyüpsultan/İstanbul  
Çağrı Merkezi: 444 0 968  
fax: +90 212 290 2141  
Whatsapp: +90 538 406 7166  
Email: bilgi@ahlatciyatirim.com.tr