

HAFTALIK MODEL PORTFÖY 25.7.2022 – 29.7.2022

Hisse	22.07.2022 Kapanış Fiyatı	Portföye Eklendiği Tarih	Hedef Fiyat	Zarar Durdur Seviyesi	Hedef Fiyatlar İçin Yükseliş Marjı	F/K	Piyasa Değeri (Mn. TL)
DOHOL	3,83	22.07.2022	3,94-3,96	3,72-3,7	3,0%-3,5%	2,95	10.023
GSDHO	4,10	22.07.2022	4,22-4,24	3,98-3,96	3,0%-3,5%	2,47	1.845
KCHOL	36,00	22.07.2022	37,08-37,26	34,94-34,78	3,0%-3,5%	4,61	91.292
SOKM	13,22	22.07.2022	13,62-13,68	12,83-12,77	3,0%-3,5%	15,75	7.843
TOASO	64,80	22.07.2022	66,75-67,05	62,90-62,60	3,0%-3,5%	8,54	32.400

1-22 Temmuz Haftasında portföyümüzde yer alan pay senetlerinden hedef fiyat aralığına OYAKC ulaşmıştır. ALKIM, AYDEM, KORDS ve YKBNK hisselerinde stop-loss seviyeleri çalışmıştır. 1-22 Temmuz haftası boyunca XU100 %2,98 yükselirken, Ahlatcı Yatırım haftalık model portföydeki değer artışı ise % 1,28 olmuştur. Geçtiğimiz hafta portföyümüzde yer alan pay senetlerinden OYAKC – ALKIM- AYDEM-KORDS ve YKBNK hisselerini model portföyümüzden çıkarırken bu hisseler yerine KCHOL-DOHOL-GSDHO-SOKM-TOASO hisselerini ekliyoruz

Hisse	01.07.2022 Kapanış Fiyatı	22.07.2022 Kapanış Fiyatı	Portföye Eklendiği Tarih	Hedef Fiyat	Zarar Durdur Seviyesi	Hedef Fiyatlar İçin Yükseliş Marjı	01.07.2022-22.07.2022 En Düşük	01.07.2022-22.07.2022 En Yüksek	Yükseliş Marjına Ulaşan/Geçen Hisse En Yüksek Göre Getiri	01.07.2022-22.07.2022 Kapanışlarına Göre Getiri
ALKIM	21,44	21,94	1.07.2022	22,52-22,62	20,42-20,32	5,0%-5,5%	20,12	22,30	4,0%	2,3%
AYDEM	9,52	9,80	1.07.2022	10,00-10,04	9,07-9,02	5,0%-5,5%	8,86	10,13	6,4%	2,9%
OYAKC	12,74	12,83	1.07.2022	13,38-13,44	12,13-12,08	5,0%-5,5%	12,34	13,51	6,0%	0,7%
KORDS	52,55	49,66	1.07.2022	55,20-55,45	50,05-49,80	5,0%-5,5%	48,58	53,80	2,4%	-5,5%
YKBNK	4,41	4,67	1.07.2022	4,63-4,65	4,20-4,18	5,0%-5,5%	4,13	4,71	6,8%	5,9%

Ortalama: 5,13% 1,28%

1 Temmuz– 22 Temmuz XU100 Getiri 2,98%



DOHOL	22.07.2022
Kapanış Fiyatı	3,83
Günlük Değişim (%)	4,93
Haftalık Değişim (%)	12,32
Son 1 Yıl En Düşük	2,36
Son 1 Yıl En Yüksek	4,30
Son 1 Yıl İşlem Hacmi Değ. (%)	-6,84
Beta (Son 1 Yıl)	1,18
Piyasa Değeri (mn. TL.)	10.022,87
Halka Açıklık Oranı	35,00
Halka Açık Kısım Piyasa Değeri (mn. TL)	3.586,24
Sermaye (mn. TL)	2.616,94
Temettü Verimi (Son 5Y)	0,00

DOHOL Rasyolar	2022/1Q	2021/4Q	2021/3Q	2021/2Q	2021/1Q
Net Satışlar - Yıllık (Mn. TL)	21.513	16.921	14.398	12.858	11.211
Yurt İçi Satışlar - Çeyreklik (Mn. TL)	7.006	5.173	4.529	3.546	2.675
Yurt Dışı Satışlar - Çeyreklik (Mn. TL)	387	270	227	225	167
Net Kar - Yıllık (Mn. TL)	3.831	3.062	862	1.576	1.553
Brüt Kar Marjı (%)	20,49	18,57	12,00	12,39	12,67
FVAÖK (Mn. TL)	1.247	783	380	307	245
FVAÖK Marjı (%)	16,78	13,73	8,13	8,28	8,62
Net Kar Marjı (%)	13,23	36,97	1,90	5,89	14,54
Aktif Karlılık - Yıllık (%)	16,32	15,72	4,49	10,24	11,30
Öz Sermaye Karlılık - Yıllık (%)	29,50	26,50	7,52	16,50	18,24
Alacak Tahsilat Süresi	37,90	46,52	49,69	50,01	49,65
Stok İşleme Süresi - Yıllık	37,61	34,67	30,31	29,60	26,99
Ticari Borç Ödeme Süresi - Yıllık	31,18	33,51	32,15	29,50	27,34
Net İşletme Sermayesi (Mn TL)	4.216	3.038	2.459	2.479	2.083
Net Nakit (Mn. TL)	5.255	5.782	3.661	3.307	2.780
Net Borç (Çeyreklik) (Mn. TL)	555	-1.885	-55	-503	-191
Net Borç (Yıllık) (Mn. TL)	-4.510	-5.065	-3.180	-3.125	-2.622
Net Borç/FVAÖK (%)	-1,66	-2,63	-3,80	-4,04	-4,54
F/K	2,95	2,54	9,69	5,19	5,70
Sektör F/K	11,14	5,92	9,01	6,60	19,22
F/DD	0,71	0,56	0,68	0,77	0,94
Sektör F/DD	2,16	1,02	1,12	1,21	1,84
FD/FVAÖK	2,03	1,24	2,92	3,86	5,87
Sektör FD/FVAÖK	25,36	8,33	16,92	26,12	38,50
Yabancı Para Pozisyonu (Mn. TL)	5.251	4.863	3.174	3.184	2.471

Performans (%)	Son 1 Ay	Son 3 Ay	Son 1 Yıl
DOHOL	-4,73	32,26	48,67
XU100	-2,24	25,13	86,19
Relatif Getiri (XU100)	-2,48	7,13	-37,52

Piyasa Çarpanları	1Y	2Y	3Y
F/K	4,86	7,50	5,33
FD/FVAÖK	3,44	4,13	1,81
F/DD	0,72	0,73	0,44
FD/Satışlar	0,54	0,49	0,23

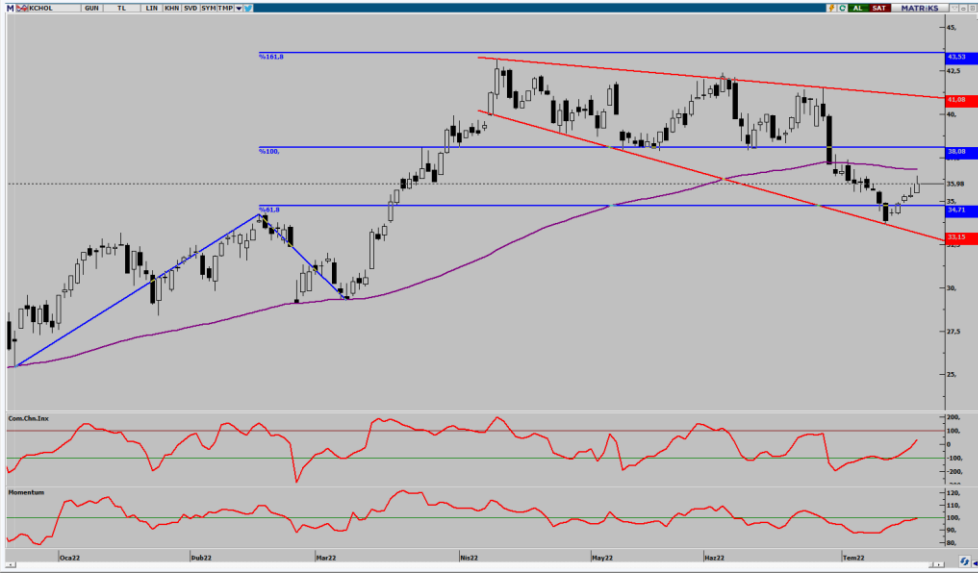


GSDHO Rasyolar	2022/1Q	2021/4Q	2021/3Q	2021/2Q	2021/1Q
Net Satışlar - Yıllık (Mn. TL)	990	821	591	434	324
Yurt İçi Satışlar - Çeyreklik (Mn. TL)	0	0	0	0	0
Yurt Dışı Satışlar - Çeyreklik (Mn. TL)	0	0	0	0	0
Net Kar - Yıllık (Mn. TL)	806	670	315	231	99
Brüt Kar Marjı (%)	66,64	62,16	71,40	66,20	58,36
FVAÖK (Mn. TL)	195	199	167	106	68
FVAÖK Marjı (%)	68,70	63,59	71,77	65,92	59,65
Net Kar Marjı (%)	75,95	103,08	52,69	54,39	79,70
Aktif Karlılık - Yıllık (%)	20,63	19,07	10,64	8,83	4,27
Öz Sermaye Karlılık - Yıllık (%)	30,12	27,89	15,54	12,78	5,80
Alacak Tahsilat Süresi	37,27	32,07	29,77	38,03	47,19
Stok İşleme Süresi - Yıllık	5,36	4,76	5,60	7,71	9,77
Ticari Borç Ödeme Süresi - Yıllık	4,62	8,71	6,43	6,60	1,78
Net İşletme Sermayesi (Mn TL)	1.102	1.048	962	642	636
Net Nakit (Mn. TL)	677	342	265	405	457
Net Borç (Çeyreklik) (Mn. TL)	-324	-40	141	71	-9
Net Borç (Yıllık) (Mn. TL)	-550	-226	-186	-327	-398
Net Borç/FVAÖK (%)	-0,83	-1,02	-1,46	-2,11	-3,86
F/K	2,47	2,16	3,99	3,66	9,14
Sektör F/K	11,14	5,92	9,01	6,60	19,22
F/DD	0,59	0,49	0,56	0,42	0,49
Sektör F/DD	2,16	1,02	1,12	1,21	1,84
FD/FVAÖK	1,94	2,07	2,62	1,87	3,61
Sektör FD/FVAÖK	25,36	8,33	16,92	26,12	38,50
Yabancı Para Pozisyonu (Mn. TL)	3.008	2.579	1.609	1.464	1.343

GSDHO	22.07.2022
Kapanış Fiyatı	4,10
Günlük Değişim (%)	1,99
Haftalık Değişim (%)	14,85
Son 1 Yıl En Düşük	1,76
Son 1 Yıl En Yüksek	5,07
Son 1 Yıl İşlem Hacmi Değ. (%)	-44,20
Beta (Son 1 Yıl)	1,00
Piyasa Değeri (mn. TL.)	1.845,00
Halka Açıklık Oranı	56,00
Halka Açık Kısım Piyasa Değeri (mn. TL)	1.106,63
Sermaye (mn. TL)	450,00
Temettü Verimi (Son 5Y)	0,00

Performans (%)	Son 1 Ay	Son 3 Ay	Son 1 Yıl
GSDHO	-1,44	54,14	130,34
XU100	-2,24	25,13	86,19
Relatif Getiri (XU100)	0,80	29,01	44,14

Piyasa Çarpanları	1Y	2Y	3Y
F/K	3,60	16,10	1,48
FD/FVAÖK	1,82	10,19	-1,01
F/DD	0,41	0,70	0,26
FD/Satışlar	1,85	4,08	1,14



KCHOL Rasyolar	2022/1Q	2021/4Q	2021/3Q	2021/2Q	2021/1Q
Net Satışlar - Yıllık (Mn. TL)	441.489	346.689	281.667	241.770	201.647
Yurt İçi Satışlar - Çeyreklik (Mn. TL)	0	182.325	0	0	0
Yurt Dışı Satışlar - Çeyreklik (Mn. TL)	0	91.328	0	0	0
Net Kar - Yıllık (Mn. TL)	35.233	26.185	20.687	17.294	13.039
Brüt Kar Marjı (%)	21,88	26,62	19,84	20,53	24,05
FVAÖK (Mn. TL)	22.355	22.930	11.590	9.266	8.403
FVAÖK Marjı (%)	14,70	18,63	12,65	12,41	14,66
Net Kar Marjı (%)	4,41	4,69	4,48	4,28	3,69
Aktif Karlılık - Yıllık (%)	2,14	1,84	1,70	1,55	1,27
Öz Sermaye Karlılık - Yıllık (%)	32,01	27,63	24,19	22,10	17,65
Alacak Tahsilat Süresi	35,02	35,88	35,58	36,98	37,92
Stok İşleme Süresi - Yıllık	53,95	55,13	53,83	54,75	55,17
Ticari Borç Ödeme Süresi - Yıllık	80,22	80,82	72,75	76,81	83,47
Net İşletme Sermayesi (Mn TL)	289.148	266.503	197.437	184.367	176.639
Net Nakit (Mn. TL)	-102.016	-116.253	-76.122	-77.577	-67.078
Net Borç (Çeyreklik) (Mn. TL)	6.562	47.855	-4.570	12.710	6.643
Net Borç (Yıllık) (Mn. TL)	184.520	177.958	130.102	134.672	121.963
Net Borç/FVAÖK (%)	2,79	3,54	5,08	5,47	6,05
F/K	4,61	4,74	4,80	4,58	6,22
Sektör F/K	11,14	5,92	9,01	6,60	19,22
F/DD	1,24	1,13	1,04	0,91	0,99
Sektör F/DD	2,16	1,02	1,12	1,21	1,84
FD/FVAÖK	4,17	4,79	5,16	5,37	5,61
Sektör FD/FVAÖK	25,36	8,33	16,92	26,12	38,50
Yabancı Para Pozisyonu (Mn. TL)	2.937	2.540	2.861	2.731	3.506

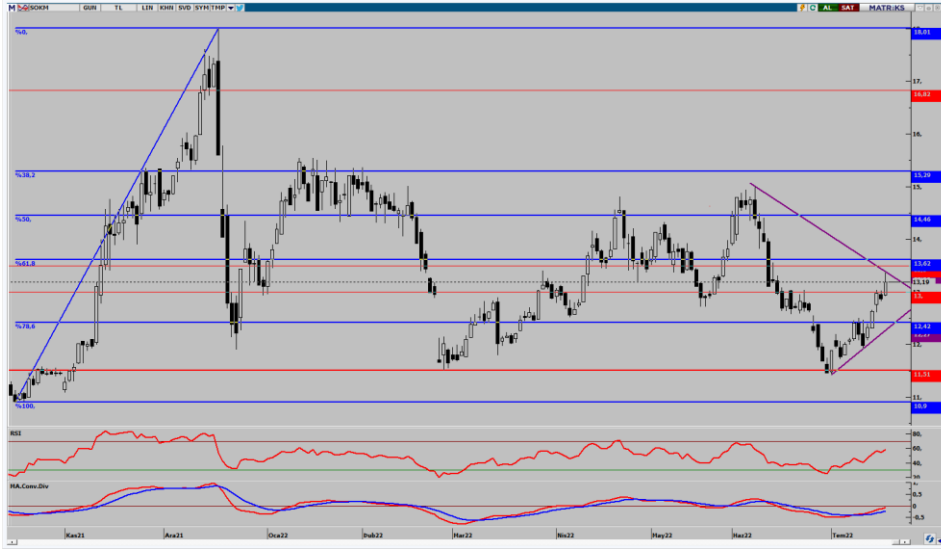
KCHOL

22.07.2022

Kapanış Fiyatı	36,00
Günlük Değişim (%)	1,87
Haftalık Değişim (%)	6,32
Son 1 Yıl En Düşük	19,02
Son 1 Yıl En Yüksek	43,22
Son 1 Yıl İşlem Hacmi Değ. (%)	103,12
Beta (Son 1 Yıl)	1,22
Piyasa Değeri (mn. TL.)	91.292,33
Halka Açıklık Oranı	22,00
Halka Açık Kısım Piyasa Değeri (mn. TL)	24.076,36
Sermaye (mn. TL)	2.535,90
Temettü Verimi (Son 5Y)	1,65

Performans (%)	Son 1 Ay	Son 3 Ay	Son 1 Yıl
KCHOL	-12,28	16,86	86,69
XU100	-2,24	25,13	86,19
Relatif Getiri (XU100)	-10,04	-8,27	0,50

Piyasa Çarpanları	1Y	2Y	3Y
F/K	4,93	6,67	9,15
FD/FVAÖK	5,47	10,34	5,28
F/DD	0,98	1,08	1,39
FD/Satışlar	0,21	0,29	0,30



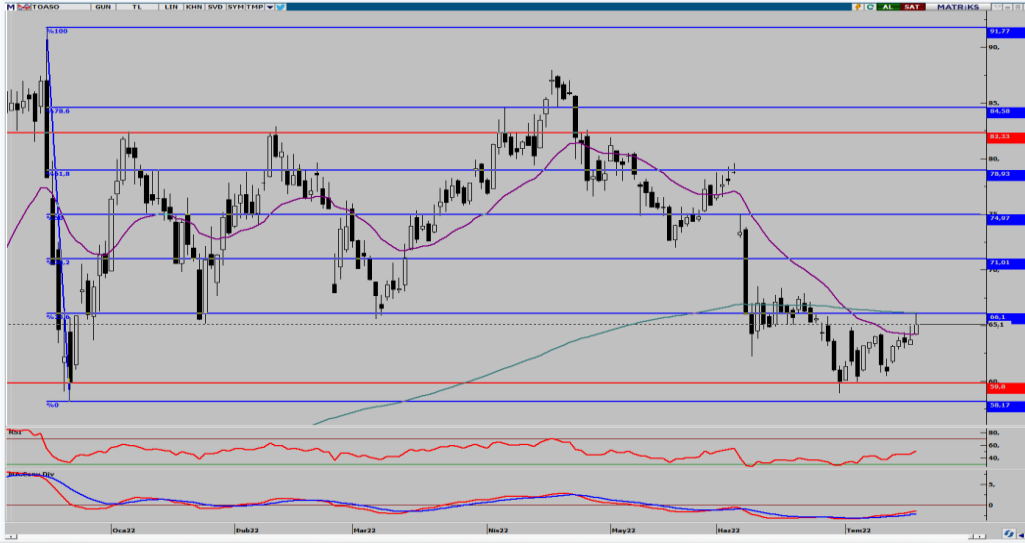
SOKM Rasyolar	2022/1Q	2021/4Q	2021/3Q	2021/2Q	2021/1Q
Net Satışlar - Yıllık (Mn. TL)	32.231	28.412	26.385	24.657	23.043
Yurt İçi Satışlar - Çeyreklik (Mn. TL)	0	0	0	0	0
Yurt Dışı Satışlar - Çeyreklik (Mn. TL)	0	0	0	0	0
Net Kar - Yıllık (Mn. TL)	485	319	473	410	350
Brüt Kar Marjı (%)	24,59	23,72	23,28	23,05	23,44
FVAÖK (Mn. TL)	894	721	646	653	602
FVAÖK Marjı (%)	8,77	9,04	8,95	9,54	9,45
Net Kar Marjı (%)	2,53	0,12	1,64	1,64	1,32
Aktif Karlılık - Yıllık (%)	4,99	3,71	6,05	5,44	4,84
Öz Sermaye Karlılık - Yıllık (%)	91,20	86,07	164,76	203,85	225,32
Alacak Tahsilat Süresi	1,11	1,39	1,52	1,70	1,91
Stok İşleme Süresi - Yıllık	44,23	41,83	41,61	41,10	39,78
Ticari Borç Ödeme Süresi - Yıllık	86,98	83,19	80,44	83,09	89,42
Net İşletme Sermayesi (Mn TL)	-1.869	-2.121	-2.015	-2.015	-2.045
Net Nakit (Mn. TL)	-1.036	-707	-572	-601	-461
Net Borç (Çeyreklik) (Mn. TL)	412	198	16	183	-19
Net Borç (Yıllık) (Mn. TL)	2.078	1.666	1.468	1.452	1.269
Net Borç/FVAÖK (%)	0,71	0,79	0,82	0,86	0,93
F/K	15,75	23,98	15,11	17,41	20,46
Sektör F/k	17,60	14,66	14,04	19,28	14,51
F/DD	10,37	15,54	14,72	19,48	21,39
Sektör F/DD	7,18	6,94	9,32	45,82	24,71
FD/FVAÖK	3,41	3,60	3,42	3,59	3,78
Sektör FD/FVAÖK	6,75	5,68	6,35	6,73	7,71
Yabancı Para Pozisyonu (Mn. TL)	134	129	-6	-5	1

SOKM 22.07.2022

Kapanış Fiyatı	13,22
Günlük Değişim (%)	2,72
Haftalık Değişim (%)	10,35
Son 1 Yıl En Düşük	10,90
Son 1 Yıl En Yüksek	18,01
Son 1 Yıl İşlem Hacmi Değ. (%)	-18,12
Beta (Son 1 Yıl)	0,89
Piyasa Değeri (mn. TL.)	7.843,29
Halka Açıklık Oranı	51,00
Halka Açık Kısım Piyasa Değeri (mn. TL)	4.036,73
Sermaye (mn. TL)	611,93
Temettü Verimi (Son 5Y)	0,00

Performans (%)	Son 1 Ay	Son 3 Ay	Son 1 Yıl
SOKM	3,12	-12,33	10,02
XU100	-2,24	25,13	86,19
Relatif Getiri (XU100)	5,36	-37,46	-76,17

Piyasa Çarpanları	1Y	2Y	3Y
F/K	17,27	0,00	0,00
FD/FVAÖK	3,57	5,53	7,17
F/DD	19,33	231,96	40,78
FD/Satışlar	0,29	0,45	0,43



TOASO Rasyolar	2022/1Q	2021/4Q	2021/3Q	2021/2Q	2021/1Q
Net Satışlar - Yıllık (Mn. TL)	33.872	29.684	28.804	30.069	25.556
Yurt İçi Satışlar - Çeyreklik (Mn. TL)	4.508	4.745	2.850	3.878	2.791
Yurt Dışı Satışlar - Çeyreklik (Mn. TL)	5.913	4.977	2.632	3.506	3.527
Net Kar - Yıllık (Mn. TL)	3.794	3.281	2.704	2.633	2.055
Brüt Kar Marjı (%)	16,60	27,58	16,99	16,29	13,43
FVAÖK (Mn. TL)	1.738	2.732	975	1.212	875
FVAÖK Marjı (%)	16,35	27,10	17,43	16,02	13,58
Net Kar Marjı (%)	10,62	12,07	10,38	11,46	9,57
Aktif Karlılık - Yıllık (%)	17,54	15,28	14,56	15,73	12,76
Öz Sermaye Karlılık - Yıllık (%)	106,98	64,26	63,20	67,27	60,21
Alacak Tahsilat Süresi	67,96	70,42	67,34	63,43	66,79
Stok İşleme Süresi - Yıllık	30,74	30,26	26,32	23,37	24,11
Ticari Borç Ödeme Süresi - Yıllık	114,25	123,25	87,32	75,66	84,71
Net İşletme Sermayesi (Mn TL)	1.358	2.335	2.090	2.329	1.342
Net Nakit (Mn. TL)	133	444	-444	-1.367	-1.325
Net Borç (Çeyreklik) (Mn. TL)	1.045	-495	-979	263	2.316
Net Borç (Yıllık) (Mn. TL)	4.589	3.544	4.039	5.018	4.755
Net Borç/FVAÖK (%)	0,69	0,79	1,10	1,16	1,39
F/K	8,54	11,54	9,62	5,61	8,05
Sektör F/K	17,52	11,06	216,65	8,29	25,31
F/DD	8,86	6,59	5,20	3,45	4,82
Sektör F/DD	9,55	6,77	5,76	6,76	9,40
FD/FVAÖK	5,56	7,14	7,20	4,98	6,45
Sektör FD/FVAÖK	11,39	8,56	7,94	8,28	10,51
Yabancı Para Pozisyonu (Mn. TL)	-2.650	-2.735	-2.756	-3.145	-3.230

TOASO

22.07.2022

Kapanış Fiyatı	64,80
Günlük Değişim (%)	1,73
Haftalık Değişim (%)	6,40
Son 1 Yıl En Düşük	28,06
Son 1 Yıl En Yüksek	91,77
Son 1 Yıl İşlem Hacmi Değ. (%)	326,03
Beta (Son 1 Yıl)	1,15

Piyasa Değeri (mn. TL.)	32.400,00
Halka Açıklık Oranı	24,00
Halka Açık Kısım Piyasa Değeri (mn. TL)	7.812,50
Sermaye (mn. TL)	500,00
Temettü Verimi (Son 5Y)	2,04

Performans (%)	Son 1 Ay	Son 3 Ay	Son 1 Yıl
TOASO	-2,26	-8,69	132,19
XU100	-2,24	25,13	86,19
Relatif Getiri (XU100)	-0,02	-33,82	46,00

Piyasa Çarpanları	1Y	2Y	3Y
F/K	5,76	9,44	7,28
FD/FVAÖK	5,08	7,03	4,53
F/DD	3,55	3,68	2,84
FD/Satışlar	0,50	0,76	0,54

AHLATCI YATIRIM ARAŞTIRMA DEPARTMANI TARAFINDAN HAZIRLANMIŞTIR

BİZİ TERCİH ETTİĞİNİZ İÇİN TEŞEKKÜR EDERİZ

İSTANBUL MERKEZ

Maslak Mahallesi Taşyoncası Sokak T4 Blok Kat -1
No: 256 Maslak 1453 Sarıyer/İstanbul

Telefon: 444 0 968 – 0850 450 0066 – 0212 304 1919

ÇORUM ŞUBE

Yeniyo Mahallesi Eğridere Caddesi No:17/1 ÇORUM

Telefon: 444 0 968

ANKARA İrtibat Bürosu

Söğütözü Caddesi No:2 Koç Kuleleri B Blok
No:16 Söğütözü Çankaya/Ankara

Telefon: 444 0 968 – 0212 304 19 08

GÖKTÜRK İrtibat Bürosu

Göktürk Merkez Mahallesi, İstanbul Caddesi
Telekom Sokak No:2 İç Kapı No: 36 Eyüpsultan/İstanbul

Telefon: 0212 920 2141

Hazırlayanlar

Tonguç Erbaş / Genel Müdür Yardımcısı
Barış Ürkün / Araştırma Müdürü
Uğurcan Kaya / Araştırma Uzman Yardımcısı
Makbule Deniz / Araştırma Uzman Yardımcısı



Mersis No: 0010056453000026

www.ahlatciyatirim.com.tr

Sermaye Piyasası Kurulunun "Yatırım Hizmetleri ve Faaliyetleri İle Yan Hizmetlere İlişkin Esaslar" Hakkında Tebliği Uyarınca Yayınlanması Zorunlu Olan
Uyarı Notu: Burada yer alan her türlü yatırım bilgi, yorum ve tavsiyeleri yatırım danışmanlığı kapsamında değildir. Yatırım danışmanlığı hizmeti, yetkili kuruluşlar tarafından kişilerin risk ve getiri tercihleri dikkate alınarak kişiye özel sunulmaktadır. Burada yer alan yorum ve tavsiyeler ise genel niteliktedir. Bu tavsiyeler mali durumunuz ile risk ve getiri tercihlerinize uygun olmayabilir. Bu nedenle, sadece burada yer alan bilgilere dayanarak yatırım kararı verilmesi beklentilerinize uygun sonuçlar doğurmayabilir.

Yatırımın Merkezi