



## **BÜYÜME VERİSİNİN ARDINDAN RESESYON TARTIŞMALARI YÜKSELİYOR**

Borsa İstanbul dün günü %0,28 yükseliş ile 2.544,12 seviyesinden kapatırken işlem hacmi ise 27,4 milyar TL olarak gerçekleşti. Endeks gün içi en yüksek 2.553,77 seviyesini görürken en düşük 2.531,66 seviyesini gördü. Yurtdışı piyasalara bakıldığında ABD'de Dow Jones %1,37 , S&P 500 %2,62, Nasdaq %4,06 yükselişle kapattı. Avrupa Piyasalarında FTSE 100 %0,57, DAX %0,53 ve CAC 40 %0,75 yükselişle kapattı. Asya piyasasının ilk işlemlerinde alıcılı işlem gözleniyor.

Küresel gelişmelere baktığımızda, yüksek enflasyon ve resesyona endişeleri ana gündem maddesi olmaya devam ediyor.

ABD'de büyüme verisi, 2. çeyrekte yıllık bazda yüzde 0,9 gerileyerek üst üste iki çeyrek boyunca daralma gösterdi.

İlk çeyrekte yıllık yüzde 1,6 oranında azalan Amerika Birleşik Devletleri GSYİH art arda iki çeyrek negatif büyüme görerek teknik anlamda resesyona işaret etti. Büyüme verisinin ardından Hazine Bakanı Yellen' "Büyümede kayda değer bir yavaşlama görüyoruz. Ama gerçek bir resesyona ekonomide tabana yayılan bir yavaşlamadır. Şu anda gördüğümüz şey bu değil" değerlendirmesini yaptı. Yellen, "Güçlü istihdam piyasasını koruyarak enflasyonu düşürebileceğimiz bir patika olduğuna inanıyorum" şeklinde açıklamalarda bulundu. ABD Başkanı Joe Biden, ülke ekonomisinin yılın ikinci çeyreğinde yüzde 0,9 daraldığına dair verilere ilişkin, "ABD Merkez Bankası (FED) enflasyonu düşürmeye çalışırken, ekonominin yavaşlaması sürpriz değil." değerlendirmesinde bulundu. ABD ekonomisi teknik açıdan üst üste 2 çeyrek negatif büyüme gösterdiği için resesyona girse de tam anlamıyla resesyona durumu NBER tarafından açıklanacak.

Dün yurt içinde TCMB tarafından 3 aylık Enflasyon Raporu yayımlandı. TCMB , 2022 yıl sonu için tüketici enflasyon tahminini %42,8'den %60,4'ye yukarı çekerken; 2023 hedefini de %12,9'dan %19,2'ye yükseltti. 2022 ortalama ham petrol fiyatı varsayımı da 102,2 dolardan 99,6 dolara yükseldi. 2022 yıl sonu gıda enflasyonu tahmini ise yüzde 49'dan yüzde 71,3'e çıkarıldı. Kavcıoğlu, konuşmasında, yıl sonunda gerçekleşen enflasyonun TCMB beklentisinin altında kalabileceğine işaret ederek ihtiyatlı bir tahminde bulduklarını belirtti. Kavcıoğlu, "Enflasyonda atalet olmaması için tedbirler alınıyor. Gerektiğinde sert tedbirler alınır" ifadelerini kullandı. Türkiye'nin ve bankacılık sisteminin mevcut CDS oranlarını haketmediğini kaydeden Kavcıoğlu, bunun olumsuz etkilerini gördüklerini, oranı düşürmek için çalışmalar yaptıklarını söyledi.

Yurt içinde ticaret açığı verisi takip edilecek. Yurt dışında Euro Bölgesi enflasyon, büyüme, ABD tarafında kişisel gider ve gelirler Michigan Tüketici Güveni takip edilecek.

### **EKONOMİK TAKVİM**

ZAMAN	ÜLKE	ÖNEM	VERİ	BEKLENTİ	ÖNCEKİ	PERİYOT
10:00	Türkiye	**	Ticaret Açığı		-10,61B	Haziran
10:55	Almanya	***	Almanya İşsizlik Oranı Değişimi	15K	133K	Temmuz
11:00	Almanya	***	Almanya Gayri Safi Yurtiçi Hasıla (GSYİH) (çeyreklik)	0,10%	0,20%	
12:00	Avrupa	***	Tüketici Fiyat Endeksi (TÜFE) (Yıllık)	8,60%	8,60%	Temmuz
15:30	ABD	***	Çekirdek Kişisel Tüketim Giderleri Fiyat Listesi	0,50%	0,30%	Haziran
17:00	ABD	**	Michigan Tüketici Hissiyatı	51,1	51,1	Temmuz



**XU100**

**29 Temmuz 2022**



Endeks önceki işlem gününde yüzde 0,03 düşüşle 2.543,33 seviyesinde tamamladı. Endekste 45 hisse yükselirken 51 hisse düşüş gösterdi. 31,46 milyar TL işlem hacminin oluştuğu günde bankacılık endeksi %2,30 düşerken sınai endeksi %0,65 yükseldi. Dün endeks alıcılı bir açılış gerçekleştirip 2.570 seviyesinin üzerine test etmesinin ardından, merakla beklenen ABD GSYİH verisinin büyüme beklentilerine karşın daralma gerçekleşmesiyle geri çekildi. Bugün yurtiçinde veri akışı zayıf yurtdışında ise AB GSYİH, ABD çekirdek kişisel tüketim giderleri fiyat listesi ve Michigan tüketici verileri takip ediliyor olacak. Teknik olarak baktığımızda güçlü direnç seviyesi olarak gördüğümüz 2.565 seviyesinin üzerinde açılış yapıp tutunmaya çalışan endeks, gelen satış baskısıyla birlikte 2.550 seviyesinin altında kapattı. Endeks 2.565 seviyesinin altında kaldığı sürece satış baskısı devam edebilir. Aşağı yönlü hareketlerde ilk güçlü destek bölgesi olan 2.530 seviyesinden tepki alımları görülebilir. Yukarı yönlü hareketlerde ise 2.565 seviyesi önemini korurken, o bölgenin de aşılması durumunda 2.585 seviyesi yeniden test edilebilir. Yaşanan gelişmeler çerçevesinde yukarı yönlü hareketlerde 2.550 ve 2.565 direnç seviyeleri, aşağı yönlü hareketlerde 2.530 ve 2.510 destek seviyeleri önem arz ediyor.

**Dirençler: 2.550 / 2.565 / 2.585**  
**Destekler: 2.530 / 2.510 / 2.500**



**ENDEKS 30 KONTRATI**

**29 Temmuz 2022**



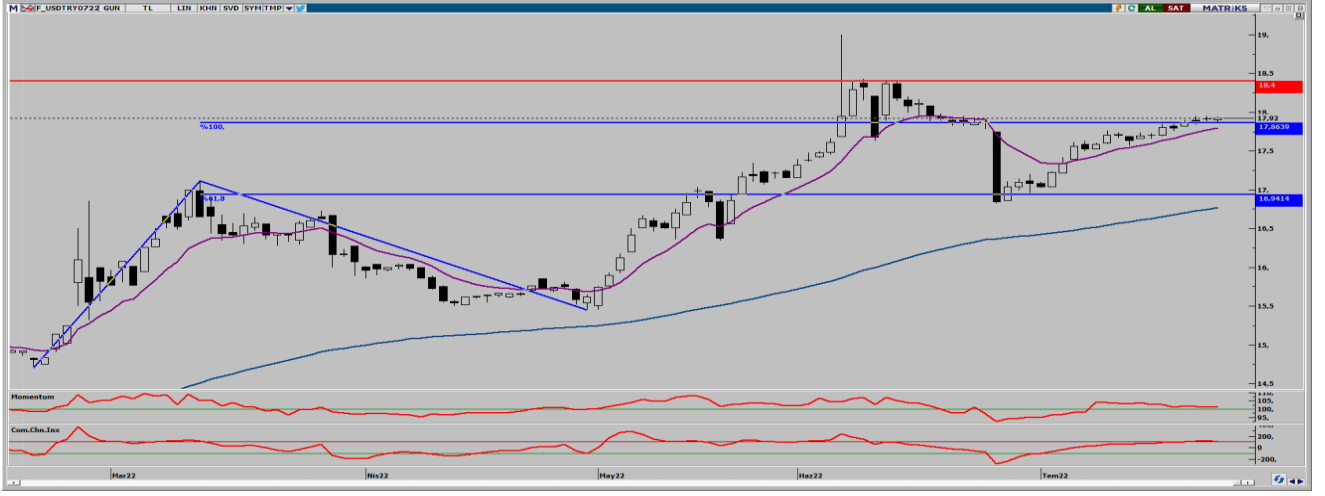
Ağustos ayı vadeli kontrat önceki işlem gününü yüzde 0,12 düşüşle 2.791,00 seviyesinde tamamladı. Kontrat önceki işlem günü en yüksek 2.833,00 seviyesini görürken en düşük ise, 2.771,75 seviyesini gördü. Teknik olarak baktığımızda %38,2 Fibo bölgesi olan 2.800 seviyesinin üzerinde tutunmakta zorlanan kontrat, gelen satış baskısıyla birlikte 2.770 seviyesine kadar geri çekilse de günü güçlü direnç bölgesi olan 2.800 seviyesinin hemen altında kapattı. Kontrat 2.800 seviyesini aşamaması durumunda satış baskısının devamı beklenebilir. Olası geri çekilmelerde 2.770 seviyesi ilk güçlü destek bölgesi olarak karşımıza çıkarken 2.800 seviyesinin üzerinde oluşabilecek fiyatlamalarda 2.810 seviyesi ilk güçlü direnç bölgesi olarak karşımıza çıkıyor. Yaşanan gelişmeler çerçevesinde yukarı yönlü hareketlerde 2.800 ve 2.810 direnç seviyeleri, aşağı yönlü hareketlerde 2.780 ve 2.770 destek seviyeleri önem arz ediyor.

**Dirençler: 2.800 / 2.810 / 2.835**  
**Destekler: 2.780 / 2.770 / 2.755**



**USD/TRY KONTRATI**

**29 Temmuz 2022**



Temmuz ayı vadeli kontrat önceki işlem gününde %0,03 yükselişle 17,9200 TL seviyesinde tamamladı. En yüksek 17,9409 TL seviyesini görürken en düşük 17,8725 TL seviyesini gördü. Kurda devam eden yükselişe karşın kontratın vadesinin son günleri olması nedeniyle risk iştahı düşük seyrediyor. Kurda bugün 18 TL seviyesi takip ediliyor olacak. Bugün yurtiçinde veri akışı zayıf ABD'de ise Michigan tüketici verisi ve çekirdek kişisel tüketim giderleri fiyat listesi verisi açıklanacak. Teknik olarak baktığımızda yüzde 100 Fibo düzeltme seviyesi olan 17,86 TL seviyesinin üzerinde yatay hareketini sürdüren kontrat, bu bölgenin üzerinde bulunduğu sürece 17,95 TL ve 18,00 TL seviyeleri tekrardan test edilebilir. Olası geri çekilmelerde ise 17,86 TL olan güçlü destek seviyesi önemini korurken, geri çekilmelerin devam etmesi durumunda 10 günlük üssel ortalaması olan 17,80 TL'den tepki alımları görülebilir. Yaşanan gelişmeler çerçevesinde yukarı yönlü hareketlerde 17,95 ve 18,00 direnç seviyeleri, aşağı yönlü hareketlerde 17,90 ve 17,60 destek seviyeleri önem arz ediyor.

**Dirençler: 17,95 / 18,00 / 18,05**  
**Destekler: 17,90 / 17,86 / 17,80**



**ONS ALTIN KONTRATI**

**29 Temmuz 2022**



Ağustos ayı ons altın vadeli kontrat önceki işlem günü yüzde 2,22 yükselişle 1.761,50 seviyesinde tamamladı. ABD GSYİH verisinin büyüme beklentilerine karşı daralma gerçekleştirilmesiyle altına olan talep arttı. Resesyon ve enflasyonun aynanda gerçekleşiyor olması önümüzdeki günlerde altına olan talebi tekrardan canlandırabilir. Bugün AB GSYİH, ABD çekirdek kişisel tüketim giderleri fiyat listesi ve Michigan tüketici verileri takip ediliyor olacak. Teknik olarak baktığımızda aşağı yönlü kanalın destek seviyesinden başladığı yükselişine devam eden kontrat, günü 22 günlük üssel ortalaması olan 1.763 doların hemen altında kapattı. Kontrat 1.763 doların üzerine test edebilirse güçlü direnç bölgesi olan 1.775 dolar seviyesi tekrardan test edilebilir. Olası geri çekilmelerde 1.745 dolar seviyesi güçlü destek bölgesi olarak karşımıza çıkıyor. Yaşanan gelişmeler çerçevesinde yukarı yönlü hareketlerde 1.770 ve 1.775 direnç seviyeleri, aşağı yönlü hareketlerde 1.750 ve 1.745 destek seviyeleri önem arz ediyor.

**Dirençler: 1.770 / 1.775 / 1.780**  
**Destekler: 1.750 / 1.745 / 1.740**



**Barem Ambalaj**'ın 10.500.000 adet payının pay başına 36,00 TL fiyattan halka arzına SPK tarafından onay verildi.

**BFREN** – Şirket fabrikasının 1 – 22 Ağustos tarihleri arasında faaliyetlerine kısmen devam edeceği açıklandı.

**CEMAS** – Ögütücü bilyanın ithalat işlemlerine İlişkin Cumhurbaşkanlığı Kararı ile 3 yıl süresince ithal ürünlerde ton başına 1. yıl 200 dolar, 2. yıl 195 dolar, 3. yıl ise 190 dolar ek mali yükümlülük getirildiği açıklandı.

**CIMSA** – Niğde Entegre Çimento Fabrikası, Kayseri Entegre Çimento Fabrikası, Ankara Çimento Ögütme Tesisi ile Başakpınar, Ambar, Nevşehir, Cırgalan, Aksaray, Ereğli ve Kahramanmaraş Hazır Beton Tesislerinin 110 milyon euro bedelle Ferpa İnşaat'a devir işlemlerinin tamamlandığı açıklandı.

**OBASE.HE** - Şirket paylarının halka arzında talepler Borsa'da Satış Yöntemi ile bugün toplanacak.

**OTKAR** - Şirketin %100 bağlı ortaklığı Otokar Europe SAS'ın %100 oranında pay sahibi olduğu Otokar Filiala Bucuresti SRL tarafından, Bükreş Belediyesi'nin açmış olduğu 100 adet 12 metre elektrikli otobüs ve bunlar için gerekli şarj altyapısının sağlanması ihalesine teklif verdiği açıklandı.

AHLATCI YATIRIM ARAŞTIRMA DEPARTMANI TARAFINDAN HAZIRLANMIŞTIR.  
BİZİ SEÇTİĞİNİZ İÇİN TEŞEKKÜRLER.

Hazırlayan; Barış ÜRKÜN  
Araştırma Müdürü  
Uğurcan KAYA  
Araştırma Uzmanı



/ahlatciyatirim

www.ahlatciyatirim.com.tr

#### **İstanbul**

#### **Genel Müdürlük Merkez Ofis:**

Maslak Mahallesi, Taşyoncası  
Sokak T4a Blok Kat: -1 NO:256  
Maslak 34485 Sarıyer / İstanbul  
Çağrı Merkezi: 444 0 968  
0850 450 0066  
tel: +90 212 304 1919  
fax: +90 212 290 2141  
Whatsapp: +90 538 406 7166  
Email: bilgi@ahlatciyatirim.com.tr  
Mersis No: 001005645300026

#### **Ankara İrtibat Bürosu:**

Söğütözü Caddesi No:2 Koç Kuleleri  
B Blok No:16 Söğütözü  
Çankaya/Ankara  
Çağrı Merkezi: 444 0 968  
fax: +90 212 304 1908  
Whatsapp: +90 534 799 3426  
Email: bilgi@ahlatciyatirim.com.tr

#### **Çorum Şube:**

Gülabibey Mahallesi, Eğridere  
Sokak No:17 Merkez-Çorum  
Çağrı Merkezi: 444 0 968  
0850 450 0066  
tel: +90 364 211 1019  
fax: +90 212 290 2141  
Whatsapp: +90 538 406 7166  
Email: bilgi@ahlatciyatirim.com.tr

#### **Göktürk İrtibat Bürosu:**

Göktürk Merkez Mahallesi, İstanbul  
Caddesi Telekom Sokak No:2  
İç Kapı No:36 34077 Eyüpsultan/İstanbul  
Çağrı Merkezi: 444 0 968  
fax: +90 212 290 2141  
Whatsapp: +90 538 406 7166  
Email: bilgi@ahlatciyatirim.com.tr