

## HAFTALIK MODEL PORTFÖY 1.8.2022 – 5.8.2022

Hisse	29.07.2022 Kapanış Fiyatı	Portföye Eklendiği Tarih	Hedef Fiyat	Zarar Durdur Seviyesi	Hedef Fiyatlar İçin Yükseliş Marjı	F/K	Piyasa Değeri (Mn. TL)
BIMAS	92,10	28.07.2022	94,85-95,35	89,40-88,95	3,0%-3,5%	15,58	55.923
FROTO	302,80	28.07.2022	311,90-313,40	294,00-292,60	3,0%-3,5%	8,51	106.256
GOZDE	8,85	28.07.2022	9,12-9,16	8,59-8,55	3,0%-3,5%	0,48	3.407
TTRAK	237,20	28.07.2022	244,30-245,50	230,30-229,20	3,0%-3,5%	8,73	12.659
TAVHL	56,50	28.07.2022	58,20-58,50	54,85-54,60	3,0%-3,5%	37,88	20.525

Geçtiğimiz hafta portföyümüzde yer alan pay senetlerinden hedef fiyat aralığına TOASO ve SOKM ulaşmıştır. Geçen hafta içinde gördüğü en yüksek seviyeye göre bir önceki hafta sonu kapanış değerine göre en yüksek getiriye sağlayan pay senetleri yüzde 14,4 yükseliş yaşayan TOASO ile yüzde 6,8 yükselen SOKM olmuştur. 22 Temmuz – 29 Temmuz kapanış fiyatlarına göre ise en yüksek getiriye sağlayan pay senedi yüzde 13,9 ile TOASO olmuştur. Geçtiğimiz hafta boyunca XU100 %3,0 değer kazanırken, Ahlatcı Yatırım haftalık model portföydeki değer kazancı ise % 4,3 olmuştur. Geçtiğimiz hafta portföyümüzde yer alan pay senetlerinden TOASO, SOKM, DOHOL, GSDHO ve KCHOL hisselerini model portföyümüzden çıkarırken bu hisseler yerine BIMAS- FROTO- GOZDE- TTRAK- TAVHL hisselerini ekliyoruz.

Hisse	22.07.2022 Kapanış Fiyatı	29.07.2022 Kapanış Fiyatı	Portföye Eklendiği Tarih	Hedef Fiyat	Zarar Durdur Seviyesi	Hedef Fiyatlar İçin Yükseliş Marjı	22.07.2022-29.07.2022 En Düşük	22.07.2022-29.07.2022 En Yüksek	Yükseliş Marjına Ulaşan/Geçen Hisse En Yüksek Göre Getiri	22.07.2022-29.07.2022 Kapanışlarına Göre Getiri
DOHOL	3,83	3,87	22.07.2022	3,94-3,96	3,72-3,70	3,0%-3,5%	3,75	3,93	2,6%	1,0%
GSDHO	4,10	4,03	22.07.2022	4,22-4,24	3,98-3,96	3,0%-3,5%	3,96	4,13	0,7%	-1,7%
KCHOL	36,00	36,80	22.07.2022	37,08-37,26	34,94-34,78	3,0%-3,5%	35,62	36,88	2,4%	2,2%
SOKM	13,22	14,02	22.07.2022	13,62-13,68	12,83-12,77	3,0%-3,5%	13,16	14,12	6,8%	6,1%
TOASO	64,80	73,80	22.07.2022	66,75-67,05	62,90-62,60	3,0%-3,5%	65,00	74,10	14,4%	13,9%

Ortalama: 5,39% 4,30%

22 Temmuz – 29 Temmuz XU100 Getiri 3,01%



BIMAS Rasyolar	2022/1Q	2021/4Q	2021/3Q	2021/2Q	2021/1Q
Net Satışlar - Yıllık (Mn. TL)	82.292	70.527	65.431	61.534	58.399
Yurt İçi Satışlar - Çeyreklik (Mn. TL)	0	0	0	0	0
Yurt Dışı Satışlar - Çeyreklik (Mn. TL)	0	0	0	0	0
Net Kar - Yıllık (Mn. TL)	3.610	2.951	3.134	2.895	2.861
Brüt Kar Marjı (%)	18,54	19,87	18,80	18,78	18,41
FVAÖK (Mn. TL)	2.284	2.131	1.510	1.516	1.324
FVAÖK Marjı (%)	8,38	10,44	8,65	8,83	8,54
Net Kar Marjı (%)	4,92	3,13	5,06	4,23	4,42
Aktif Karlılık - Yıllık (%)	11,63	10,89	13,07	13,08	13,38
Öz Sermaye Karlılık - Yıllık (%)	45,98	39,68	51,58	54,47	50,32
Alacak Tahsilat Süresi	16,09	15,45	15,03	14,84	14,52
Stok İşleme Süresi - Yıllık	38,02	35,49	33,87	33,48	31,69
Ticari Borç Ödeme Süresi - Yıllık	75,75	67,71	62,65	61,88	68,78
Net İşletme Sermayesi (Mn TL)	110	-1.358	-2.472	-1.999	-695
Net Nakit (Mn. TL)	-6.497	-5.153	-3.651	-4.354	-3.809
Net Borç (Çeyreklik) (Mn. TL)	1.343	1.503	-703	545	1.492
Net Borç (Yıllık) (Mn. TL)	6.497	5.153	3.651	4.354	3.809
Net Borç/FVAÖK (%)	0,87	1,00	1,11	1,16	1,20
F/K	15,58	12,69	12,44	13,06	14,98
Sektör F/K	18,68	14,66	14,04	19,28	14,51
F/DD	6,27	4,89	5,78	6,79	6,40
Sektör F/DD	7,65	6,94	9,32	45,82	24,71
FD/FVAÖK	8,39	6,54	7,23	7,54	8,63
Sektör FD/FVAÖK	7,24	5,68	6,35	6,73	7,71
Yabancı Para Pozisyonu (Mn. TL)	-70	438	372	582	-51

## BIMAS 29.07.2022

Kapanış Fiyatı	92,10
Günlük Değişim (%)	1,99
Haftalık Değişim (%)	8,67
Son 1 Yıl En Düşük	57,15
Son 1 Yıl En Yüksek	92,70
Son 1 Yıl İşlem Hacmi Değ. (%)	83,36
Beta (Son 1 Yıl)	0,85
Piyasa Değeri (mn. TL.)	55.923,12
Halka Açıklık Oranı	60,00
Halka Açık Kısım Piyasa Değeri (mn. TL)	38.008,34
Sermaye (mn. TL)	607,20
Temettü Verimi (Son 5Y)	1,86

Performans (%)	Son 1 Ay	Son 3 Ay	Son 1 Yıl
BIMAS	13,42	32,84	52,64
XU100	7,93	30,72	86,28
Relatif Getiri (XU100)	5,50	2,12	-33,64

Piyasa Çarpanları	1Y	2Y	3Y
F/K	13,32	24,45	21,87
FD/FVAÖK	7,67	11,43	12,10
F/DD	6,92	8,67	8,34
FD/Satışlar	0,63	0,92	0,76



FROTO Rasyolar	2022/2Q	2022/1Q	2021/4Q	2021/3Q	2021/2Q
Net Satışlar - Yıllık (Mn. TL)	105.045	82.724	71.101	66.619	61.144
Yurt İçi Satışlar - Çeyreklik (Mn. TL)	8.019	5.837	6.826	3.615	3.436
Yurt Dışı Satışlar - Çeyreklik (Mn. TL)	25.350	22.469	19.061	15.563	7.354
Net Kar - Yıllık (Mn. TL)	12.488	9.783	8.801	6.638	6.104
Brüt Kar Marjı (%)	15,69	13,34	20,63	12,29	14,40
FVAÖK (Mn. TL)	4.149	2.971	4.358	2.036	1.258
FVAÖK Marjı (%)	12,63	10,66	17,13	10,79	11,95
Net Kar Marjı (%)	11,27	10,05	16,08	10,03	9,49
Aktif Karlılık - Yıllık (%)	28,81	25,58	26,22	23,40	29,29
Öz Sermaye Karlılık - Yıllık (%)	133,96	136,42	102,38	96,36	109,73
Alacak Tahsilat Süresi	35,26	37,61	36,73	31,46	34,19
Stok İşleme Süresi - Yıllık	31,54	30,82	27,30	23,81	22,49
Ticari Borç Ödeme Süresi - Yıllık	46,26	57,55	58,23	53,55	33,83
Net İşletme Sermayesi (Mn TL)	8.998	6.861	6.165	1.254	4.314
Net Nakit (Mn. TL)	-14.982	-6.261	-1.099	3.145	-1.387
Net Borç (Çeyreklik) (Mn. TL)	8.901	5.009	5.258	-4.357	2.166
Net Borç (Yıllık) (Mn. TL)	18.793	9.892	4.882	-375	3.982
Net Borç/FVAÖK (%)	1,39	1,77	1,99	2,53	2,75
F/K	8,51	10,71	9,49	8,83	9,78
Sektör F/K	19,33	20,79	11,06	216,65	8,29
F/DD	9,11	12,64	8,23	6,51	8,56
Sektör F/DD	8,43	10,88	6,77	5,76	6,76
FD/FVAÖK	9,25	10,80	9,34	7,84	9,33
Sektör FD/FVAÖK	12,59	13,51	8,56	7,94	8,28
Yabancı Para Pozisyonu (Mn. TL)	-14.997	-6.788	-7.077	-5.394	-5.197

## FROTO

29.07.2022

Kapanış Fiyatı	302,80
Günlük Değişim (%)	6,25
Haftalık Değişim (%)	13,83
Son 1 Yıl En Düşük	143,31
Son 1 Yıl En Yüksek	322,90
Son 1 Yıl İşlem Hacmi Değ. (%)	116,44
Beta (Son 1 Yıl)	1,26
Piyasa Değeri (mn. TL.)	106.255,55
Halka Açıklık Oranı	18,00
Halka Açık Kısım Piyasa Değeri (mn. TL)	18.883,12
Sermaye (mn. TL)	350,91
Temettü Verimi (Son 5Y)	4,51

## Performans (%)

	Son 1 Ay	Son 3 Ay	Son 1 Yıl
FROTO	11,69	27,03	87,92
XU100	7,93	30,72	86,28
Relatif Getiri (XU100)	3,77	-3,69	1,64

## Piyasa Çarpanları

	1Y	2Y	3Y
F/K	9,82	14,63	13,10
FD/FVAÖK	9,37	9,96	8,40
F/DD	8,60	6,98	5,48
FD/Satışlar	0,98	0,81	0,60

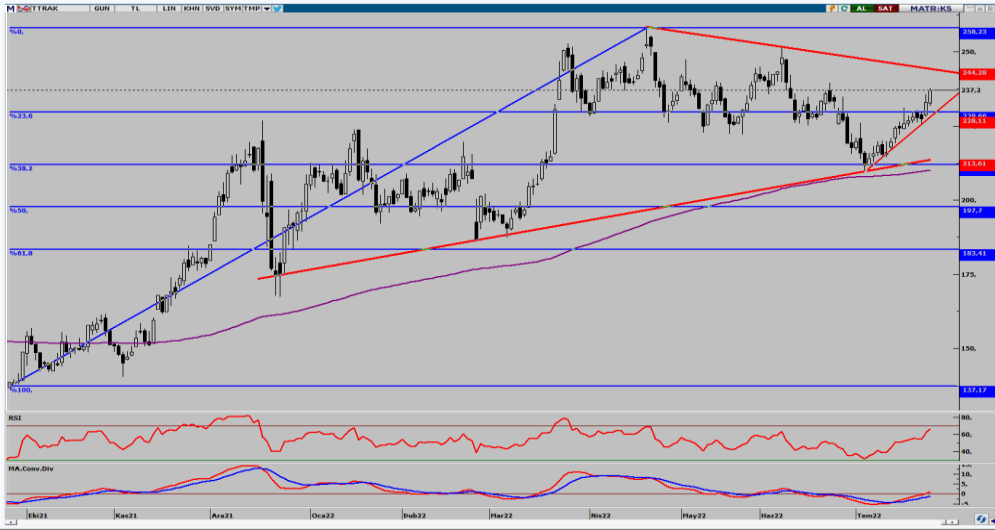


GOZDE Rasyolar	2022/1Q	2021/4Q	2021/3Q	2021/2Q	2021/1Q
Net Satışlar - Yıllık (Mn. TL)	615	1.696	1.696	1.680	1.146
Yurt İçi Satışlar - Çeyreklik (Mn. TL)	0	0	0	0	0
Yurt Dışı Satışlar - Çeyreklik (Mn. TL)	0	0	0	0	0
Net Kar - Yıllık (Mn. TL)	7.140	7.454	4.454	1.794	1.822
Brüt Kar Marjı (%)	100,00	0,00	37,35	44,02	-3,11
FVAÖK (Mn. TL)	-20	-235	8	233	-50
FVAÖK Marjı (%)	-4.305,12	0,00	14,41	41,56	-4,61
Net Kar Marjı (%)	-110.934,81	0,00	4.445,20	82,27	-18,74
Aktif Karlılık - Yıllık (%)	82,42	78,82	75,24	37,20	42,15
Öz Sermaye Karlılık - Yıllık (%)	97,39	96,92	102,01	53,94	63,93
Alacak Tahsilat Süresi	0,01	0,00	0,00	0,00	0,00
Stok İşleme Süresi - Yıllık	0,00	0,00	0,00	0,00	0,00
Ticari Borç Ödeme Süresi - Yıllık	92,35	30,02	5,97	5,43	6,06
Net İşletme Sermayesi (Mn TL)	-1.188	-1.079	-763	-651	-677
Net Nakit (Mn. TL)	0	0	0	-89	-83
Net Borç (Çeyreklik) (Mn. TL)	17	44	-67	11	14
Net Borç (Yıllık) (Mn. TL)	151	134	90	157	146
Net Borç/FVAÖK (%)	-10,54	-3,42	0,86	0,88	-2,67
F/K	0,48	0,47	0,50	1,16	1,56
Sektör F/K	4,14	12,85	2,40	3,13	639,52
F/DD	0,31	0,31	0,34	0,49	0,76
Sektör F/DD	0,95	0,98	1,34	1,66	2,62
FD/FVAÖK	0,00	0,00	13,10	13,02	0,00
Sektör FD/FVAÖK	2,59	48,28	4,59	4,29	160,45
Yabancı Para Pozisyonu (Mn. TL)	-222	-201	-133	-199	-185

GOZDE	29.07.2022
Kapanış Fiyatı	8,85
Günlük Değişim (%)	-0,23
Haftalık Değişim (%)	2,31
Son 1 Yıl En Düşük	5,27
Son 1 Yıl En Yüksek	10,77
Son 1 Yıl İşlem Hacmi Değ. (%)	-22,46
Beta (Son 1 Yıl)	0,98
Piyasa Değeri (mn. TL.)	3.407,25
Halka Açıklık Oranı	30,00
Halka Açık Kısım Piyasa Değeri (mn. TL)	1.035,85
Sermaye (mn. TL)	385,00
Temettü Verimi (Son 5Y)	0,00

Performans (%)	Son 1 Ay	Son 3 Ay	Son 1 Yıl
GOZDE	8,86	1,49	66,04
XU100	7,93	30,72	86,28
Relatif Getiri (XU100)	0,93	-29,23	-20,24

Piyasa Çarpanları	1Y	2Y	3Y
F/K	1,14	4,21	2,99
FD/FVAÖK	12,81	452,88	0,00
F/DD	0,49	0,93	0,57
FD/Satışlar	1,22	32,51	76,74



TTRAK Rasyolar	2022/1Q	2021/4Q	2021/3Q	2021/2Q	2021/1Q
Net Satışlar - Yıllık (Mn. TL)	12.948	11.644	10.484	9.641	7.737
Yurt İçi Satışlar - Çeyreklik (Mn. TL)	3.114	2.780	1.952	2.376	2.332
Yurt Dışı Satışlar - Çeyreklik (Mn. TL)	1.560	1.287	790	916	734
Net Kar - Yıllık (Mn. TL)	1.451	1.322	1.246	1.224	1.041
Brüt Kar Marjı (%)	18,12	19,16	16,55	18,43	18,69
FVAÖK (Mn. TL)	572	541	330	442	421
FVAÖK Marjı (%)	14,33	15,01	13,39	15,26	15,68
Net Kar Marjı (%)	11,95	13,66	8,99	9,00	12,98
Aktif Karlılık - Yıllık (%)	24,63	24,71	29,96	31,76	27,53
Öz Sermaye Karlılık - Yıllık (%)	128,78	75,72	101,70	120,17	122,85
Alacak Tahsilat Süresi	31,22	30,71	30,02	30,01	32,19
Stok İşleme Süresi - Yıllık	57,45	49,16	45,81	42,81	46,26
Ticari Borç Ödeme Süresi - Yıllık	79,58	74,59	57,63	56,74	72,76
Net İşletme Sermayesi (Mn TL)	898	597	505	-46	-198
Net Nakit (Mn. TL)	549	1.011	508	852	537
Net Borç (Çeyreklik) (Mn. TL)	1.188	-453	341	-33	309
Net Borç (Yıllık) (Mn. TL)	757	-432	21	-320	-287
Net Borç/FVAÖK (%)	0,40	0,44	0,46	0,46	0,57
F/K	8,73	9,04	6,95	7,38	10,60
Sektör F/K	20,79	11,06	216,65	8,29	25,31
F/DD	9,70	5,83	6,05	7,44	11,64
Sektör F/DD	10,88	6,77	5,76	6,76	9,40
FD/FVAÖK	7,12	6,65	5,23	5,31	8,06
Sektör FD/FVAÖK	13,51	8,56	7,94	8,28	10,51
Yabancı Para Pozisyonu (Mn. TL)	475	1.108	437	472	361

## TTRAK

29.07.2022

Kapanış Fiyatı	237,20
Günlük Değişim (%)	1,80
Haftalık Değişim (%)	4,59
Son 1 Yıl En Düşük	136,73
Son 1 Yıl En Yüksek	258,10
Son 1 Yıl İşlem Hacmi Değ. (%)	32,90
Beta (Son 1 Yıl)	0,98
Piyasa Değeri (mn. TL.)	12.659,13
Halka Açıklık Oranı	24,00
Halka Açık Kısım Piyasa Değeri (mn. TL)	3.155,95
Sermaye (mn. TL)	53,37
Temettü Verimi (Son 5Y)	5,28

Performans (%)	Son 1 Ay	Son 3 Ay	Son 1 Yıl
TTRAK	8,16	19,25	51,71
XU100	7,93	30,72	86,28
Relatif Getiri (XU100)	0,23	-11,46	-34,57

Piyasa Çarpanları	1Y	2Y	3Y
F/K	7,43	22,13	13,34
FD/FVAÖK	5,35	11,86	7,14
F/DD	7,50	6,74	2,49
FD/Satışlar	0,94	1,31	0,47



TAVHL Rasyolar	2022/2Q	2022/1Q	2021/4Q	2021/3Q	2021/2Q
Net Satışlar - Yıllık (Mn. TL)	10.589	7.253	5.459	4.132	2.883
Yurt İçi Satışlar - Çeyreklik (Mn. TL)	1.474	861	893	1.066	481
Yurt Dışı Satışlar - Çeyreklik (Mn. TL)	2.442	1.292	1.019	837	435
Net Kar - Yıllık (Mn. TL)	642	-340	522	116	-989
Brüt Kar Marjı (%)	42,76	36,32	36,59	50,71	34,69
FVAÖK (Mn. TL)	1.573	504	427	905	262
FVAÖK Marjı (%)	36,79	21,61	21,15	46,09	27,90
Net Kar Marjı (%)	14,74	-14,39	-19,10	32,20	-35,33
Aktif Karlılık - Yıllık (%)	1,03	-0,87	1,11	0,25	-3,17
Öz Sermaye Karlılık - Yıllık (%)	3,71	-3,22	4,01	0,85	-10,74
Alacak Tahsilat Süresi	58,55	71,71	81,82	92,57	121,13
Stok İşleme Süresi - Yıllık	16,15	21,13	21,26	16,76	16,43
Ticari Borç Ödeme Süresi - Yıllık	45,77	52,46	69,34	65,05	63,97
Net İşletme Sermayesi (Mn TL)	1.896	1.538	1.950	1.215	1.228
Net Nakit (Mn. TL)	-16.268	-15.027	-12.720	-7.419	-8.022
Net Borç (Çeyreklik) (Mn. TL)	1.308	2.523	6.686	-707	4.937
Net Borç (Yıllık) (Mn. TL)	19.174	17.866	15.342	8.656	9.364
Net Borç/FVAÖK (%)	5,62	9,14	12,28	16,63	47,55
F/K	37,88	0,00	25,40	111,98	0,00
Sektör F/K	11,99	5,30	8,55	30,91	0,53
F/DD	1,08	0,91	0,79	0,87	0,84
Sektör F/DD	1,07	1,05	0,72	0,95	1,19
FD/FVAÖK	11,64	15,57	17,44	15,79	44,59
Sektör FD/FVAÖK	9,40	9,83	10,78	10,42	26,16
Yabancı Para Pozisyonu (Mn. TL)	1.056	762	-133	823	398

## TAVHL 29.07.2022

Kapanış Fiyatı	56,50
Günlük Değişim (%)	3,48
Haftalık Değişim (%)	6,20
Son 1 Yıl En Düşük	21,52
Son 1 Yıl En Yüksek	58,50
Son 1 Yıl İşlem Hacmi Değ. (%)	65,87
Beta (Son 1 Yıl)	1,11
Piyasa Değeri (mn. TL.)	20.525,39
Halka Açıklık Oranı	48,00
Halka Açık Kısım Piyasa Değeri (mn. TL)	9.776,34
Sermaye (mn. TL)	363,28
Temettü Verimi (Son 5Y)	2,93

Performans (%)	Son 1 Ay	Son 3 Ay	Son 1 Yıl
TAVHL	11,77	52,46	146,29
XU100	7,93	30,72	86,28
Relatif Getiri (XU100)	3,84	21,74	60,01

Piyasa Çarpanları	1Y	2Y	3Y
F/K	0,00	6,58	6,41
FD/FVAÖK	43,88	11,20	6,13
F/DD	0,81	0,73	1,43
FD/Satışlar	2,89	1,65	1,94

**AHLATCI YATIRIM ARAŞTIRMA DEPARTMANI TARAFINDAN HAZIRLANMIŞTIR**

**BİZİ TERCİH ETTİĞİNİZ İÇİN TEŞEKKÜR EDERİZ**

**İSTANBUL MERKEZ**

Maslak Mahallesi Taşyoncası Sokak T4 Blok Kat -1  
No: 256 Maslak 1453 Sarıyer/İstanbul

Telefon: 444 0 968 – 0850 450 0066 – 0212 304 1919

**ÇORUM ŞUBE**

Yeniyo Mahallesi Eğridere Caddesi No:17/1 ÇORUM

Telefon: 444 0 968

**ANKARA İrtibat Bürosu**

Söğütözü Caddesi No:2 Koç Kuleleri B Blok  
No:16 Söğütözü Çankaya/Ankara

Telefon: 444 0 968 – 0212 304 19 08

**GÖKTÜRK İrtibat Bürosu**

Göktürk Merkez Mahallesi, İstanbul Caddesi  
Telekom Sokak No:2 İç Kapı No: 36 Eyüpsultan/İstanbul

Telefon: 0212 920 2141

**Hazırlayanlar**

**Tonguç Erbaş / Genel Müdür Yardımcısı**  
**Barış Ürkün / Araştırma Müdürü**  
**Uğurcan Kaya / Araştırma Uzman Yardımcısı**  
**Makbule Deniz / Araştırma Uzman Yardımcısı**



Mersis No: 0010056453000026

[www.ahlatciyatirim.com.tr](http://www.ahlatciyatirim.com.tr)

Sermaye Piyasası Kurulunun "Yatırım Hizmetleri ve Faaliyetleri İle Yan Hizmetlere İlişkin Esaslar" Hakkında Tebliği Uyarınca Yayınlanması Zorunlu Olan  
**Uyarı Notu:** Burada yer alan her türlü yatırım bilgi, yorum ve tavsiyeleri yatırım danışmanlığı kapsamında değildir. Yatırım danışmanlığı hizmeti, yetkili kuruluşlar tarafından kişilerin risk ve getiri tercihleri dikkate alınarak kişiye özel sunulmaktadır. Burada yer alan yorum ve tavsiyeler ise genel niteliktedir. Bu tavsiyeler mali durumunuz ile risk ve getiri tercihlerinize uygun olmayabilir. Bu nedenle, sadece burada yer alan bilgilere dayanarak yatırım kararı verilmesi beklentilerinize uygun sonuçlar doğurmayabilir.

Yatırımın Merkezi