



## ÇİN'DEN GELEN ZAYIF PMI VERİSİ RİSK İŞTAHINI BASKILIYOR

Borsa İstanbul Cuma günü %1,93 yükseliş ile 2.592,38 seviyesinden kapatırken işlem hacmi ise 32,4 milyar TL olarak gerçekleşti. Endeks gün içi en yüksek 2.593,57 seviyesini görürken en düşük 2.538,51 seviyesini gördü. Yurtdışı piyasalara bakıldığında ABD'de Dow Jones %0,97, S&P 500 %1,42, Nasdaq %1,88 yükselişle kapattı. Avrupa Piyasalarında FTSE 100 %1,06, DAX %1,52 ve CAC 40 %1,72 yükselişle kapattı. Asya piyasasının ilk işlemlerinde karışık işlem gözleniyor.

Küresel gelişmelere baktığımızda, yüksek enflasyon ve resesyon endişeleri ana gündem maddesi olmaya devam ediyor.

Bu hafta küresel piyasalarda Cuma günü açıklanacak Tarım dışı istihdam verisi ön plana çıkarırken, diğer yandan ekonomik aktiviteye ilişkin öncü göstergelerden olan PMI rakamları da takip edilecek. Çin resmi imalat PMI 49'a gerileyerek büyüme için eşik değer olan 50'nin altına inmiş durumda. Endeks Haziran ayında 50,2 olarak gerçekleşmişti.

ABD 10 yıllık tahvil getirisi haftaya yükselişle başlasa da bu yılki yüzde 3,50'lik zirvesinden uzakta. 10 yıllık getiri iki baz puan yükselişle yüzde 2,67 seviyesinde.

Yurt içi gelişmelere baktığımızda, yeni haftanın en önemli gündem maddesi çarşamba günü açıklanacak olan temmuz enflasyonu olacak.

Diğer yandan Doğalgazda ağustos tarifesi yayımlandı. Konut ve sanayi abonelerinin tarifelerinde değişikliğe gidilmeyen, elektrik üretim amaçlı tarifede yüzde 10 artış gerçekleşti.

Cumhurbaşkanlığı Kabinesi, bugün Cumhurbaşkanı Recep Tayyip Erdoğan başkanlığında toplanacak. Kabine toplantısında ana gündem maddeleri ekonomi, tahıl sevkiyatı, Covid-19, terörle mücadele olacak.

Toplantıda, Rusya ile Ukrayna arasında Türkiye'de imzalan tahıl sevkiyatı anlaşması ile ilgili son durum değerlendirilecek. Milli Savunma Bakanlığı, ilk sevkiyatın bugün saat 08.30'da başlayacağını açıklamıştı.

Bugün yurt içinde İstanbul enflasyon rakamı, yurt dışında ise imalat sektörü satın alma yöneticileri endeksi verileri takip edilecek.

### EKONOMİK TAKVİM

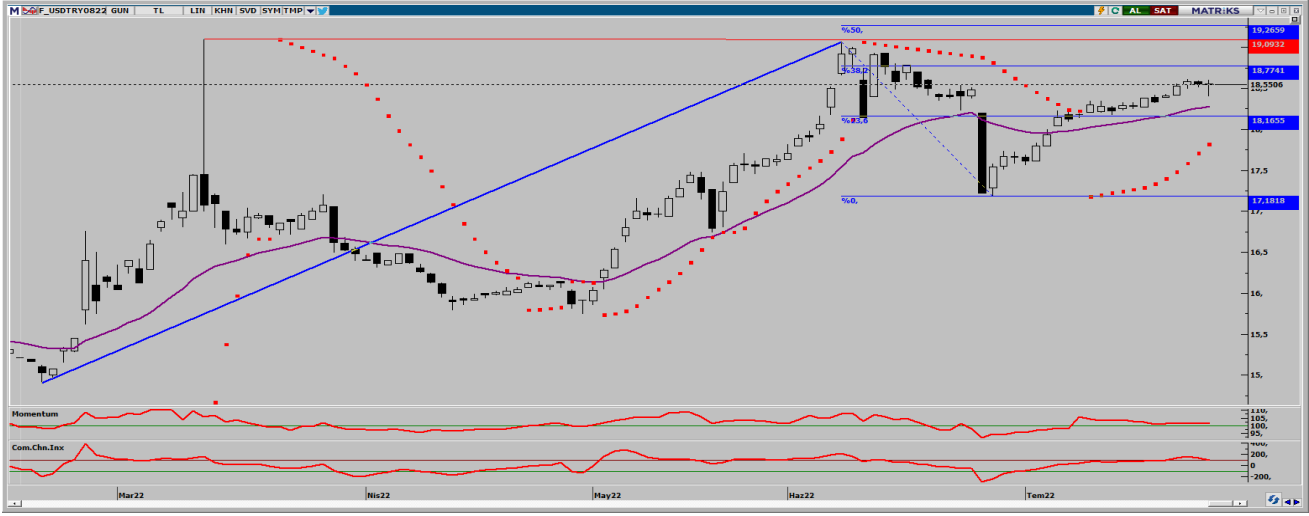
| ZAMAN | ÜLKE      | ÖNEM | VERİ  | BEKLENTİ | ÖNCEKİ | PERİYOT |
|-------|-----------|------|---|----------|--------|---------|
| 10:00 | Türkiye   | **   | İmalat PMI  |          | 48,10  | Temmuz  |
| 10:55 | Almanya   | ***  | Almanya İmalat Satın Alma Müdürleri Endeksi (PMI) | 49,2     | 49,2   | Temmuz  |
| 11:30 | İngiltere | ***  | İmalat Satın Alma Müdürleri Endeksi (PMI)         | 52,2     | 52,2   | Temmuz  |
| 17:00 | ABD       | ***  | ISM İmalat Satın Alma Müdürleri Endeksi (PMI)     | 52       | 53,00  | Temmuz  |
|       |           |      |   |          |        |         |
|       |           |      |   |          |        |         |
|       |           |      |   |          |        |         |
|       |           |      |   |          |        |         |





**USD/TRY KONTRATI**

**1 Ağustos 2022**



Agustos ayı vadeli kontrat önceki işlem gününde %0,03 düşüşle 18,5506 TL seviyesinde tamamladı. En yüksek 18,5990 TL seviyesini görürken en düşük 18,4054 TL seviyesini gördü. Dolar kurunun son günlerdeki yükselişine karşın 18 TL'yi aşamamış olması ve dolar endeksindeki geri çekilme kontrattaki risk iştahını azaltıyor. Bugün ABD'de PMI verileri yurtiçinde ise kabine toplantısı ve PMI verisi takip ediliyor olacak. Teknik olarak baktığımızda yüzde 23,6 Fibo düzeltme seviyesi olan 18,17 TL'nin üzerindeki hareketini sürdüren kontrat, güçlü destek ve direnç bölgesi olarak çalışan 18,50 TL'nin üzerinde kaldığı sürece yukarı yönlü hareketin devamı beklenebilir. Yukarı yönlü hareketlerde ise 18,60 TL seviyesi ilk güçlü direnç bölgesi olarak karşımıza çıkıyor. Yukarı yönlü hareketlerde 18,60 TL'den tepki satışları görülebilir. Yaşanan gelişmeler çerçevesinde yukarı yönlü hareketlerde 18,60 ve 18,65 direnç seviyeleri, aşağı yönlü hareketlerde 18,50 ve 18,45 destek seviyeleri önem arz ediyor.

**Dirençler: 18,60 / 18,65 / 18,70**  
**Destekler: 18,50 / 18,45 / 18,42**



**ONS ALTIN KONTRATI**

**1 Ağustos 2022**



Ağustos ayı ons altın vadeli kontrat önceki işlem günü yüzde 0,42 yükselişle 1.766,10 seviyesinde tamamladı. Stagflasyon veya slumpflasyon beklentilerin artması ve dolar endeksindeki geri çekilme kontratı desteklemeye devam ediyor. Bugün PMI verileri takip ediliyor olacak. Teknik olarak baktığımızda içinde bulunduğu kanalın destek seviyesinden başladığı yükselişini sürdüren kontrat, 22 günlük üssel ortalamasının üzerinde kapattı. Daha önceden güçlü direnç bölgesi olarak belirttiğimiz 1.775 dolar seviyesinin üzerine çıkmakta zorlanan kontratta, bu bölgeden tepki satışları gelmeye devam edebilir. Geri çekilmelerde ise 1.757 dolar seviyesi ilk güçlü destek bölgesi olarak karşımıza çıkıyor. Kontratta teknik göstergeler pozitif görünümünü koruyor. Yaşanan gelişmeler çerçevesinde yukarı yönlü hareketlerde 1.770 ve 1.775 direnç seviyeleri, aşağı yönlü hareketlerde 1.762 ve 1.757 destek seviyeleri önem arz ediyor.

**Dirençler: 1.770 / 1.775 / 1.780**  
**Destekler: 1.762 / 1.757 / 1.750**

**HİSSE HABERLERİ****1 Ağustos 2022**

**EKGYO** –Tual Adalar'ın 3 blok ve bu bloklara ait Altyapı ve Çevre Düzenleme İşlerinin Kısmi Kesin Kabul Tutanağının onaylandığı açıklandı. Tual Adalar'ın projedeki son kısmının Kısmi Kesin Kabul Tutanağının onaylandığı açıklandı.

**GESAN** – Şirketin Dicle Elektrik Dağıtım tarafından gerçekleştirilen Dicle EDAŞ 2022 Yılı Diyarbakır, Batman, Siirt, Şırnak Kapasitör-Reaktör Bankları Tesis Yapım İşi katıldığı ve 12,7 milyon TL bedelle ihalede 1. olduğu açıklandı.

**GESAN** – Şirketin Türkiye'de yerleşik bir firmadan İnvvertör Satışı konusunda 1,3 milyon dolarlık sipariş aldığı açıklandı.

**KARSN** – Romanya Bükreş Belediyesi'nin açtığı 100 adet 12 metre Elektrikli Otobüs ve Şarj Ünitesi alım ihalesine teklif verildiği açıklandı.

**KCAER** –Aracı kurumu ile fiyat istikrarı sürecinin sona erdiği 7.279.723 adet paya ortalama 26,47 TL fiyattan fiyat istikrarı sağlandığı açıklandı.

**TRILC** – Devlet Malzeme Ofisi Genel Müdürlüğü tarafından açılan Tıbbi Beşeri İlaç alım ihalesinin Turkflesks markası ile 248,4 milyon TL tutarla şirketin uhdesinde kaldığı açıklandı.

**TTRAK** – Şirketin Ankara ve Erenler fabrikalarında, yıllık planlı bakım, onarım çalışmaları nedeniyle 1 – 13 Ağustos tarihleri arasında üretime ara verileceği açıklandı.

**ULUUN** – Şirketin %100 bağlı ortaklığı Söke Değirmencilik'in Ankara (871,325 kWp/660 kWe) ve Aydın (1.222,13 kWp/940kWe) üretim tesislerinin çatılarına GES kurulması amacıyla sözleşme imzalandığı açıklandı.

**AHLATCI YATIRIM ARAŞTIRMA DEPARTMANI TARAFINDAN HAZIRLANMIŞTIR.  
BİZİ SEÇTİĞİNİZ İÇİN TEŞEKKÜRLER.**

Hazırlayan; Barış ÜRKÜN  
Araştırma Müdürü  
Uğurcan KAYA  
Araştırma Uzmanı



/ahlatciyatirim

www.ahlatciyatirim.com.tr

**İstanbul****Genel Müdürlük Merkez Ofis:**

Maslak Mahallesi, Taşyoncası  
Sokak T4a Blok Kat: -1 NO:256  
Maslak 34485 Sarıyer / İstanbul  
Çağrı Merkezi: 444 0 968  
0850 450 0066  
tel: +90 212 304 1919  
fax: +90 212 290 2141  
Whatsapp: +90 538 406 7166  
Email: bilgi@ahlatciyatirim.com.tr  
Mersis No: 001005645300026

**Ankara İrtibat Bürosu:**

Söğütözü Caddesi No:2 Koç Kuleleri  
B Blok No:16 Söğütözü  
Çankaya/Ankara  
Çağrı Merkezi: 444 0 968  
fax: +90 212 304 1908  
Whatsapp: +90 534 799 3426  
Email: bilgi@ahlatciyatirim.com.tr

**Çorum Şube:**

Gülábibey Mahallesi, Eğridere  
Sokak No:17 Merkez-Çorum  
Çağrı Merkezi: 444 0 968  
0850 450 0066  
tel: +90 364 211 1019  
fax: +90 212 290 2141  
Whatsapp: +90 538 406 7166  
Email: bilgi@ahlatciyatirim.com.tr

**Göktürk İrtibat Bürosu:**

Göktürk Merkez Mahallesi, İstanbul  
Caddesi Telekom Sokak No:2  
İç Kapı No:36 34077 Eyüpsultan/İstanbul  
Çağrı Merkezi: 444 0 968  
fax: +90 212 290 2141  
Whatsapp: +90 538 406 7166  
Email: bilgi@ahlatciyatirim.com.tr

Burada yer alan yatırım bilgi, yorum ve tavsiyeler yatırım danışmanlığı kapsamında değildir. Yatırım danışmanlığı hizmeti, yetkili kuruluşlar tarafından kişilerin risk ve getiri tercihleri dikkate alınarak kişiye özel sunulmaktadır. Burada yer alan yorum ve tavsiyeler ise genel niteliktedir. Bu tavsiyeler mali durumunuz ile risk ve getiri tercihlerinize uygun olmayabilir. Bu nedenle, sadece burada yer alan bilgilere dayanarak yatırım kararı verilmesi beklentilerinize uygun sonuçlar doğurmayabilir.