



KÜRESEL PİYASALARDA JEOPOLİTİK GERGİNLİKLER FİYATLANIYOR

Borsa İstanbul dün günü %2,47 yükseliş ile 2.656,32 seviyesinden kapatırken işlem hacmi ise 35,7 milyar TL olarak gerçekleşti. Endeks gün içi en yüksek 2.656,76 seviyesini görürken en düşük 2.600,28 seviyesini gördü. Yurtdışı piyasalara bakıldığında ABD'de Dow Jones %0,14, S&P 500 %0,28, Nasdaq %0,18 düşüşle kapattı. Avrupa Piyasalarında FTSE 100 %0,13, DAX %0,03 ve CAC 40 %0,18 düşüşle kapattı. Asya piyasasının ilk işlemlerinde satıcılı işlem gözleniyor.

Küresel gelişmelere baktığımızda, yüksek enflasyon ve resesyon endişeleri ana gündem maddesi olmaya devam ediyor. Diğer yandan Çin-Tayvan arasında yaşanan gerginlik piyasa fiyatlamalarına dahil olmakta. ABD Temsilciler Meclisi Başkanı Nancy Pelosi'nin Asya Pasifik seyahati sırasında Tayvan'ı ziyaret edeceği beklentisi ABD-Çin gerginliğini artırmış durumda. Küresel piyasalardaki negatif fiyatlamalarda bu gerginliğin etkili olduğunu söylemek mümkün.

Petrol piyasasındaki gelişmelere baktığımızda, fiyatlamalar OPEC+ koalisyonunun Çarşamba gerçekleşecek toplantısına odaklanırken, Brent petrol 100 dolar seviyesinin altına inmiş durumda. OPEC+, ABD'nin Suudi Arabistan'ı daha fazla üretime çağırmasının ardından Eylül ayı üretim politikasına karar vermek için Çarşamba günü sanal olarak toplanacak.








Yurt içi gelişmelere baktığımızda, Temmuz ayı enflasyon verisi öncesi İTO verilerine göre İstanbul'da perakende fiyatlar yıllık bazda yüzde 99.1 artış gösterdi.

Öte yandan Cumhurbaşkanı Recep Tayyip Erdoğan, Kabine Toplantısı'nın ardından yaptığı açıklamada, "Hem inşaat sektörünü canlandırmak hem de insanımızın erişilebilir şartlarda konut sahibi olması için adım atıyoruz. Yeni sosyal konut projesinin detaylarını önümüzdeki ay duyuracağız." Şeklinde açıklamalarda bulundu.

Yurt içinde öne çıkan bir verinin olmadığı yeni günde, yurt dışında Euro Bölgesi üretici enflasyonu takip edilecek.

Türkiye Cumhuriyet Merkez Bankası Başkanı Şahap Kavcıoğlu'nun Türkiye Odalar ve Borsalar Birliği'nde yapacağı sunum da yakından takip edilecek.

EKONOMİK TAKVİM

 ZAMAN	 ÜLKE	 ÖNEM	 VERİ	 BEKLENTİ	 ÖNCEKİ	 PERİYOT
17:00	ABD	***	İş İmkanları ve Personel Değişim Oranı (JOLTS)	11,000M	11,254M	Haziran



XU100

2 Ağustos 2022



Endeks önceki işlem gününde yüzde 2,47 yükselişle 2.656,32 seviyesinde tamamladı. Endekste 87 hisse yükselirken 9 hisse düşüş gösterdi. 35,78 milyar TL işlem hacminin olduğu günde bankacılık endeksi %2,45, sınai endeksi %1,94 yükseldi. Endeks, küresel piyasaların hafif satıcı seyratmesine karşın bilanço beklentileriyle birlikte dün de yükselişini sürdürdü. Küresel piyasalarda enflasyon, Çin'den gelen yavaşlama sinyalleri ve Tayvan krizi baskı oluşturmaya devam ediyor. Bugün ABD'de iş imkanları ve personel değişim oranı (JOLTS) verisi takip ediliyor olacak. Teknik olarak baktığımızda tarihindeki en yüksek kapanışı yapan endeks, yukarı yönlü hareketini sürdürüyor. Yukarı yönlü hareketin devam etmesi durumunda bir önceki zirve seviyesi olan 2.585 seviyesi takip ediliyor olacak. Olası geri çekilmelerde ise 2.620 seviyesinden tepki alımları görülebilir. Yaşanan gelişmeler çerçevesinde yukarı yönlü hareketlerde 2.665 ve 2.685 direnç seviyeleri, aşağı yönlü hareketlerde 2.645 ve 2.620 destek seviyeleri önem arz ediyor.

Dirençler: 2.665 / 2.685 / 2.700
Destekler: 2.645 / 2.620 / 2.600



ENDEKS 30 KONTRATI

2 Ağustos 2022



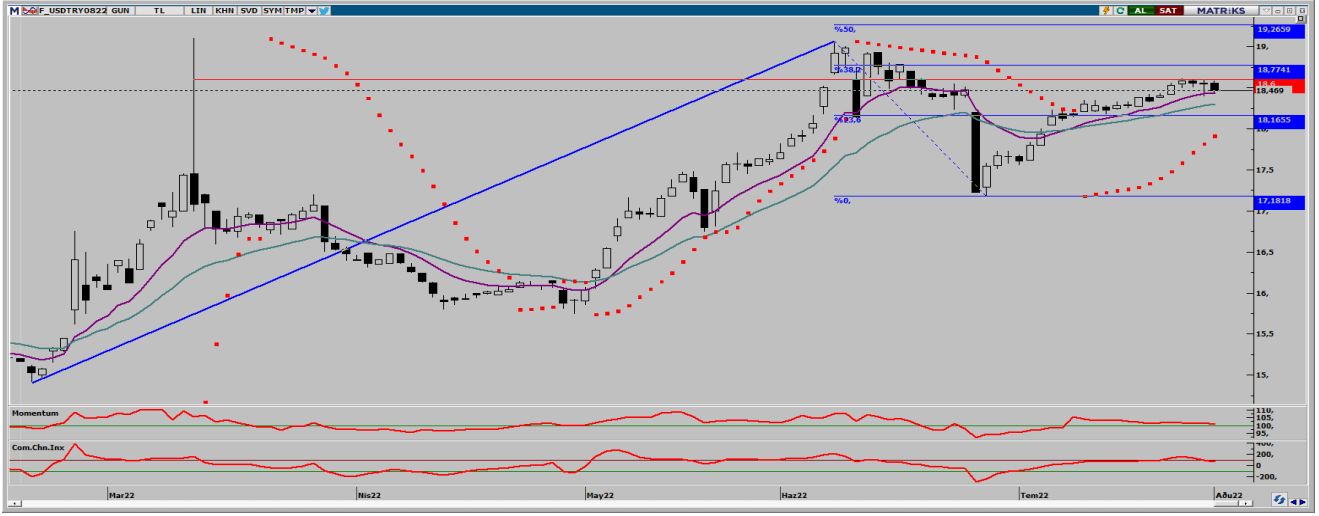
Ağustos ayı vadeli kontrat önceki işlem gününü yüzde 2,55 yükselişle 2.922,50 seviyesinde tamamladı. Kontrat önceki işlem günü en yüksek 2.927,25 seviyesini görürken en düşük ise, 2.853,50 seviyesini gördü. Küresel piyasalarda görülen sınırlı geri çekilmeye birlikte kontrat akşam seansında yatay bir seyir izledi. Teknik olarak baktığımızda güçlü direnç seviyesi olarak gördüğümüz 2.835 seviyesinin üzerinde hareketini sürdüren kontrat, %23,6 Fibo düzeltme bölgesi olan 2.878 seviyesinin üzerinde kaldığı sürece yukarı yönlü hareketin devamı beklenebilir. Yukarı yönlü hareketin devam etmesi durumunda ilk güçlü direnç bölgesi olan 2.950 seviyesinden tepki satışları görülebilir. Olası geri çekilmelerde ise 2.895 seviyesi kar al veya tepki alımları için değerlendirilebilir. Yaşanan gelişmeler çerçevesinde yukarı yönlü hareketlerde 2.950 ve 2.960 direnç seviyeleri, aşağı yönlü hareketlerde 2.910 ve 2.895 destek seviyeleri önem arz ediyor.

Dirençler: 2.950 / 2.960 / 2.970
Destekler: 2.910 / 2.895 / 2.885



USD/TRY KONTRATI

2 Ağustos 2022



Ağustos ayı vadeli kontrat önceki işlem gününde %0,45 düşüyle 18,4690 TL seviyesinde tamamladı. En yüksek 18,5839 TL seviyesini görürken en düşük 18,4500 TL seviyesini gördü. Dolar kurunun 17,95 TL'nin üzerinde tutunamaması ve dolar endeksindeki geri çekilme kontratta baskı yaratmaya devam ediyor. Açılıшта sınırlı geri çekilmenin devamı görülebilir. Bugün ABD'de iş imkanları ve personel değişim oranı (JOLTS) verisi takip ediliyor olacak. Teknik olarak baktığımızda sınırlı geri çekilmenin devam ettiği kontrat günü gün içi gördüğü en düşük seviyeye yakın bir bölgeden kapattı. Kontratı geri çekilmenin devam etmesi durumunda 10 günlük üssel ortalaması olan 18,43 TL ve ilk güçlü destek bölgesi olan 18,40 TL seviyesinden tepki alımları görülebilir. Olası yukarı yönlü hareketlerde ise 18,60 TL seviyesi takip ediliyor olacak. Yaşanan gelişmeler çerçevesinde yukarı yönlü hareketlerde 18,50 ve 18,55 direnç seviyeleri, aşağı yönlü hareketlerde 18,43 ve 18,40 destek seviyeleri önem arz ediyor.

Dirençler: 18,50 / 18,55 / 18,60
Destekler: 18,43 / 18,40 / 18,35



ONS ALTIN KONTRATI

2 Ağustos 2022



Ağustos ayı ons altın vadeli kontrat önceki işlem günü yüzde 0,34 yükselişle 1.775,00 seviyesinde tamamladı. Dolar endeksindeki ve ABD 10 yıllık tahvil faizlerindeki geri çekilme kontratı desteklemeye devam ediyor. Geri çekilmenin devam etmesi altına olan talebi artırabilir. Bugün ABD'de iş imkanları ve personel değişim oranı (JOLTS) verisi açıklanacak. Teknik olarak baktığımızda içinde bulunduğu aşağı yönlü kanalın direnç seviyesine doğru hareketini sürdüren kontrat, güçlü destek bölgesi olan 1.755 dolar seviyesinin üzerinde kaldığı sürece yukarı yönlü hareketin devamı beklenebilir. Kontratın yukarı yönlü hareketinde 1.785 dolar seviyesi ilk güçlü direnç bölgesi olarak karşımıza çıkarken olası geri çekilmelerde ise 22 günlük üssel ortalaması takip ediliyor olacak. Yaşanan gelişmeler çerçevesinde yukarı yönlü hareketlerde 1.780 ve 1.785 direnç seviyeleri, aşağı yönlü hareketlerde 1.770 ve 1.764 destek seviyeleri önem arz ediyor.

Dirençler: 1.780 / 1.785 / 1.790
Destekler: 1.770 / 1.764 / 1.755



BARMA.HE - Şirket payları İno Yatırım aracılığıyla Borsa'da Satış Yöntemi ile 3 - 4 Ağustos tarihlerinde halka arz edilecek.

BASGZ - Sakarya Elektrik Dağıtım ve Sakarya Elektrik Perakende'nin ana ortağı olan AKCEZ'in paylarının tamamının alımı için, şirketin payının %49'u aşmaması kaydıyla Torunlar Enerji birlikte müştereken teklif verileceğinin açıklanması kapsamında, Akkök Holding'in payını satmaktan vazgeçtiği, görüşmelere %50 oranındaki payını satmak isteyen CEZ Group ile devam edildiği ve Hisse Satış Sözleşmesi imzalandığı açıklandı.

KONTR - Şirketim yurt dışındaki bir müşterisinden 8,9 milyon dolarlık 31.5MVA 33/11.5kV Mobile Substation siparişi aldığı açıklandı.

OBASE - Şirket payları 3 Ağustos'ta Borsa'da işlem görmeye başlayacak.

PNLSN - Şirketin Polatlı OSB'de sandviç panel üretimi konusunda gerçekleştireceği tevsii yatırım projesi kapsamında yapılan başvurunun onaylandığı açıklandı.

POLHO - Şirket bağlı ortaklığı Poloport Kimya ve şirket bağlı ortaklığı Polisan Yapı'nın Poloport Kimya bünyesinde birleşme işlemlerinin tescil edildiği açıklandı.

AHLATCI YATIRIM ARAŞTIRMA DEPARTMANI TARAFINDAN HAZIRLANMIŞTIR.
BİZİ SEÇTİĞİNİZ İÇİN TEŞEKKÜRLER.

Hazırlayan; Barış ÜRKÜN
Araştırma Müdürü
Uğurcan KAYA
Araştırma Uzmanı



/ahlatciyatirim

www.ahlatciyatirim.com.tr

İstanbul

Genel Müdürlük Merkez Ofis:

Maslak Mahallesi, Taşyoncası
Sokak T4a Blok Kat: -1 NO:256
Maslak 34485 Sarıyer / İstanbul
Çağrı Merkezi: 444 0 968
0850 450 0066
tel: +90 212 304 1919
fax: +90 212 290 2141
Whatsapp: +90 538 406 7166
Email: bilgi@ahlatciyatirim.com.tr
Mersis No: 0010056453000026

Ankara İrtibat Bürosu:

Söğütözü Caddesi No:2 Koç Kuleleri
B Blok No:16 Söğütözü
Çankaya/Ankara
Çağrı Merkezi: 444 0 968
fax: +90 212 304 1908
Whatsapp: +90 534 799 3426
Email: bilgi@ahlatciyatirim.com.tr

Çorum Şube:

Gülábey Mahallesi, Eğridere
Sokak No:17 Merkez-Çorum
Çağrı Merkezi: 444 0 968
0850 450 0066
tel: +90 364 211 1019
fax: +90 212 290 2141
Whatsapp: +90 538 406 7166
Email: bilgi@ahlatciyatirim.com.tr

Göktürk İrtibat Bürosu:

Göktürk Merkez Mahallesi, İstanbul
Caddesi Telekom Sokak No:2
İç Kapı No:36 34077 Eyüpsultan/İstanbul
Çağrı Merkezi: 444 0 968
fax: +90 212 290 2141
Whatsapp: +90 538 406 7166
Email: bilgi@ahlatciyatirim.com.tr