

## HAFTALIK MODEL PORTFÖY 8.8.2022 – 12.8.2022

Hisse	05.08.2022 Kapanış Fiyatı	Portföye Eklendiği Tarih	Hedef Fiyat	Zarar Durdur Seviyesi	Hedef Fiyatlar İçin Yükseliş Marjı	F/K	Piyasa Değeri (Mn. TL)
DOHOL	4,12	5.08.2022	4,24-4,26	4,00-3,98	3,0%-3,5%	3,15	10.703
TURSG	5,49	5.08.2022	5,65-5,68	5,33-5,30	3,0%-3,5%	6,16	6.377
ULKER	16,16	5.08.2022	16,64-16,73	15,69-15,61	3,0%-3,5%	0,00	5.482
YATAS	15,99	5.08.2022	16,47-16,55	15,52-15,45	3,0%-3,5%	8,11	2.398
YKBNK	5,24	5.08.2022	5,40-5,42	5,09-5,06	3,0%-3,5%	1,65	42.911

Geçtiğimiz hafta portföyümüzde yer alan pay senetlerinden hedef fiyat aralığına BIMAS, FROTO, GOZDE, TTRAK ve TAVHL ulaşmıştır. Geçen hafta içinde gördüğü en yüksek seviyeye göre bir önceki hafta sonu kapanış değerine göre en yüksek getiriye sağlayan pay senetleri yüzde 6,81 yükseliş yaşayan TAVHL ile yüzde 5,26 yükselen BIMAS olmuştur. 1 Ağustos – 5 Ağustos kapanış fiyatlarına göre ise en yüksek getiriye sağlayan pay senedi yüzde 6,64 ile TAVHL olmuştur. Geçtiğimiz hafta boyunca XU100 %6,10 değer kazanırken, Ahlatcı Yatırım haftalık model portföydeki değer kazancı ise % 2,88 olmuştur. Geçtiğimiz hafta portföyümüzde yer alan pay senetlerinden BIMAS, FROTO, GOZDE, TTRAK ve TAVHL hisselerini model portföyümüzden çıkarırken bu hisseler yerine TURSG-DOHOL-YKBNK-ULKER-YATAS hisselerini ekliyoruz.

Hisse	29.07.2022 Kapanış Fiyatı	05.08.2022 Kapanış Fiyatı	Portföye Eklendiği Tarih	Hedef Fiyat	Zarar Durdur Seviyesi	Hedef Fiyatlar İçin Yükseliş Marjı	29.07.2022- 05.08.2022 En Düşük	29.07.2022- 05.08.2022 En Yüksek	Yükseliş Marjına Ulaşan/Geçen Hisse En Yüksekse Göre Getiri	29.07.2022- 05.08.2022 Kapanışlarına Göre Getiri
BIMAS	92,10	95,55	28.07.2022	94,85-95,35	89,40-88,95	3,0%-3,5%	92,10	96,95	5,3%	3,7%
FROTO	302,80	314,30	28.07.2022	311,90-313,40	294,00-292,60	3,0%-3,5%	301,70	316,20	4,4%	3,8%
GOZDE	8,85	9,03	28.07.2022	9,12-9,16	8,59-8,55	3,0%-3,5%	8,64	9,15	3,4%	2,0%
TTRAK	237,20	232,90	28.07.2022	244,30-245,50	230,30-229,20	3,0%-3,5%	231,60	244,90	3,2%	-1,8%
TAVHL	56,50	60,25	28.07.2022	58,20-58,50	54,85-54,60	3,0%-3,5%	56,20	60,35	6,8%	6,6%
<b>Ortalama:</b>									<b>4,63%</b>	<b>2,88%</b>

28 Temmuz – 5 Ağustos XU100 Getiri 6,10%



DOHOL	5.08.2022
Kapanış Fiyatı	4,12
Günlük Değişim (%)	3,00
Haftalık Değişim (%)	6,46
Son 1 Yıl En Düşük	2,36
Son 1 Yıl En Yüksek	4,30
Son 1 Yıl İşlem Hacmi Değ. (%)	-3,69
Beta (Son 1 Yıl)	1,18
Piyasa Değeri (mn. TL.)	10.781,79
Halka Açıklık Oranı	35,00
Halka Açık Kısım Piyasa Değeri (mn. TL)	3.857,78
Sermaye (mn. TL)	2.616,94
Temettü Verimi (Son 5Y)	0,00

DOHOL Rasyolar	2022/1Q	2021/4Q	2021/3Q	2021/2Q	2021/1Q
Net Satışlar - Yıllık (Mn. TL)	21.513	16.921	14.398	12.858	11.211
Yurt İçi Satışlar - Çeyreklik (Mn. TL)	7.006	5.173	4.529	3.546	2.675
Yurt Dışı Satışlar - Çeyreklik (Mn. TL)	387	270	227	225	167
Net Kar - Yıllık (Mn. TL)	3.831	3.062	862	1.576	1.553
Brüt Kar Marjı (%)	20,49	18,57	12,00	12,39	12,67
FVAÖK (Mn. TL)	1.247	783	380	307	245
FVAÖK Marjı (%)	16,78	13,73	8,13	8,28	8,62
Net Kar Marjı (%)	13,23	36,97	1,90	5,89	14,54
Aktif Karlılık - Yıllık (%)	16,32	15,72	4,49	10,24	11,30
Öz Sermaye Karlılık - Yıllık (%)	29,50	26,50	7,52	16,50	18,24
Alacak Tahsilat Süresi	37,90	46,52	49,69	50,01	49,65
Stok İşleme Süresi - Yıllık	37,61	34,67	30,31	29,60	26,99
Ticari Borç Ödeme Süresi - Yıllık	31,18	33,51	32,15	29,50	27,34
Net İşletme Sermayesi (Mn TL)	4.216	3.038	2.459	2.479	2.083
Net Nakit (Mn. TL)	5.255	5.782	3.661	3.307	2.780
Net Borç (Çeyreklik) (Mn. TL)	555	-1.885	-55	-503	-191
Net Borç (Yıllık) (Mn. TL)	-4.510	-5.065	-3.180	-3.125	-2.622
Net Borç/FVAÖK (%)	-1,66	-2,63	-3,80	-4,04	-4,54
F/K	3,15	2,54	9,69	5,19	5,70
Sektör F/K	13,96	5,93	9,01	6,60	19,22
F/DD	0,76	0,56	0,68	0,77	0,94
Sektör F/DD	2,76	1,02	1,12	1,21	1,84
FD/FVAÖK	2,28	1,24	2,92	3,86	5,87
Sektör FD/FVAÖK	27,17	8,34	16,92	26,12	38,50
Yabancı Para Pozisyonu (Mn. TL)	5.251	4.863	3.174	3.184	2.471

Performans (%)	Son 1 Ay	Son 3 Ay	Son 1 Yıl
DOHOL	22,26	48,75	57,56
XU100	14,76	39,99	90,06
Relatif Getiri (XU100)	7,50	8,75	-32,50

Piyasa Çarpanları	1Y	2Y	3Y
F/K	4,93	7,08	5,83
FD/FVAÖK	3,53	3,67	2,26
F/DD	0,73	0,69	0,48
FD/Satışlar	0,55	0,47	0,25



## TURSG 5.08.2022

Kapanış Fiyatı	5,49
Günlük Değişim (%)	3,20
Haftalık Değişim (%)	5,58
Son 1 Yıl En Düşük	3,83
Son 1 Yıl En Yüksek	5,85
Son 1 Yıl İşlem Hacmi Değ. (%)	-66,53
Beta (Son 1 Yıl)	0,56
Piyasa Değeri (mn. TL.)	6.376,76
Halka Açıklık Oranı	18,00
Halka Açık Kısım Piyasa Değeri (mn. TL)	1.204,94
Sermaye (mn. TL)	1.161,52
Temettü Verimi (Son 5Y)	0,00

Performans (%)	Son 1 Ay	Son 3 Ay	Son 1 Yıl
TURSG	8,28	17,15	23,73
XU100	14,76	39,99	90,06
Relatif Getiri (XU100)	-6,47	-22,84	-66,33

Piyasa Çarpanları	1Y	2Y	3Y
F/K	5,04	2,09	19,96
F/DD	1,48	1,91	0,78
FD/Satışlar	4,08	1,86	11,97



ULKER Rasyolar	2022/1Q	2021/4Q	2021/3Q	2021/2Q	2021/1Q
Net Satışlar - Yıllık (Mn. TL)	15.639	12.537	11.158	10.427	10.123
Yurt İçi Satışlar - Çeyreklik (Mn. TL)	6.609	4.206	3.247	0	3.099
Yurt Dışı Satışlar - Çeyreklik (Mn. TL)	1.192	1.118	606	0	530
Net Kar - Yıllık (Mn. TL)	-986	-162	1.221	1.547	1.806
Brüt Kar Marjı (%)	31,41	29,98	27,02	24,30	30,98
FVAÖK (Mn. TL)	1.245	833	687	263	546
FVAÖK Marjı (%)	21,15	20,22	17,16	13,69	19,63
Net Kar Marjı (%)	-8,00	-27,17	0,08	8,13	15,49
Aktif Karlılık - Yıllık (%)	-5,58	-2,03	5,96	7,79	9,61
Öz Sermaye Karlılık - Yıllık (%)	-30,86	-10,29	25,80	24,30	30,43
Alacak Tahsilat Süresi	101,94	108,24	108,57	109,59	106,50
Stok İşleme Süresi - Yıllık	82,27	72,97	64,41	55,28	56,09
Ticari Borç Ödeme Süresi - Yıllık	72,19	72,51	54,44	58,47	66,89
Net İşletme Sermayesi (Mn TL)	7.420	6.074	4.681	4.635	4.296
Net Nakit (Mn. TL)	-8.243	-6.654	-4.141	-1.144	-765
Net Borç (Çeyreklik) (Mn. TL)	1.783	3.163	3.557	413	-1.383
Net Borç (Yıllık) (Mn. TL)	10.540	8.757	5.594	2.037	1.624
Net Borç/FVAÖK (%)	3,48	4,53	5,16	5,44	5,13
F/K	0,00	0,00	6,20	5,21	4,47
Sektör F/K	31,70	20,66	65,27	189,51	59,47
F/DD	2,12	2,00	2,33	1,14	1,15
Sektör F/DD	3,65	3,85	4,12	4,28	15,53
FD/FVAÖK	5,29	6,32	5,94	4,72	4,30
Sektör FD/FVAÖK	13,14	15,83	18,10	26,04	33,63
Yabancı Para Pozisyonu (Mn. TL)	-6.004	-7.063	-4.387	1.063	776

## ULKER 5.08.2022

Kapanış Fiyatı	16,16
Günlük Değişim (%)	1,96
Haftalık Değişim (%)	9,71
Son 1 Yıl En Düşük	13,72
Son 1 Yıl En Yüksek	23,58
Son 1 Yıl İşlem Hacmi Değ. (%)	-29,88
Beta (Son 1 Yıl)	0,77

Piyasa Değeri (mn. TL.)	5.526,72
Halka Açıklık Oranı	39,00
Halka Açık Kısım Piyasa Değeri (mn. TL)	2.290,63
Sermaye (mn. TL)	342,00
Temettü Verimi (Son 5Y)	0,74

Performans (%)	Son 1 Ay	Son 3 Ay	Son 1 Yıl
ULKER	14,94	-2,94	-19,84
XU100	14,76	39,99	90,06
Relatif Getiri (XU100)	0,18	-42,94	-109,90

Piyasa Çarpanları	1Y	2Y	3Y
F/K	5,07	9,04	7,58
FD/FVAÖK	4,61	6,17	7,03
F/DD	1,11	1,66	1,54
FD/Satışlar	0,66	0,97	0,91



YATAS Rasyolar	2022/1Q	2021/4Q	2021/3Q	2021/2Q	2021/1Q
Net Satışlar - Yıllık (Mn. TL)	3.462	2.859	2.502	2.291	1.947
Yurt İçi Satışlar - Çeyreklik (Mn. TL)	1.545	1.467	1.132	938	838
Yurt Dışı Satışlar - Çeyreklik (Mn. TL)	136	113	61	69	56
Net Kar - Yıllık (Mn. TL)	296	256	220	235	199
Brüt Kar Marjı (%)	31,33	33,39	33,92	37,91	34,21
FVAÖK (Mn. TL)	148	148	102	108	75
FVAÖK Marjı (%)	13,07	15,01	14,01	17,51	14,23
Net Kar Marjı (%)	7,65	10,94	7,46	7,61	8,90
Aktif Karlılık - Yıllık (%)	14,36	14,17	15,23	17,74	16,65
Öz Sermaye Karlılık - Yıllık (%)	35,41	33,33	38,43	45,92	40,56
Alacak Tahsilat Süresi	25,03	25,50	25,96	24,23	26,00
Stok İşleme Süresi - Yıllık	105,58	106,12	107,03	103,61	100,74
Ticari Borç Ödeme Süresi - Yıllık	72,83	81,72	73,57	61,93	71,55
Net İşletme Sermayesi (Mn TL)	823	514	487	474	345
Net Nakit (Mn. TL)	-372	-144	-196	-209	-156
Net Borç (Çeyreklik) (Mn. TL)	257	13	-36	112	148
Net Borç (Yıllık) (Mn. TL)	560	304	291	327	216
Net Borç/FVAÖK (%)	1,11	1,29	1,36	1,33	1,57
F/K	8,11	6,51	9,54	8,29	11,08
Sektör F/K	86,57	11,44	10,02	9,39	16,94
F/DD	2,19	1,65	3,14	3,19	3,83
Sektör F/DD	2,85	2,56	3,55	3,70	4,89
FD/FVAÖK	5,85	4,55	5,78	5,39	6,78
Sektör FD/FVAÖK	7,40	6,19	6,51	6,27	9,05
Yabancı Para Pozisyonu (Mn. TL)	-74	-243	-130	-127	64

## YATAS

5.08.2022

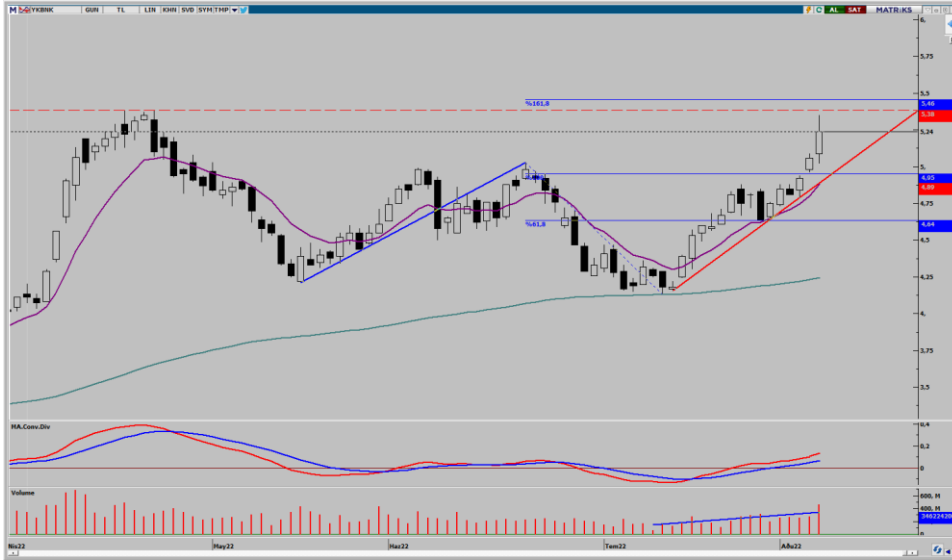
Kapanış Fiyatı	15,99
Günlük Değişim (%)	3,70
Haftalık Değişim (%)	8,55
Son 1 Yıl En Düşük	9,52
Son 1 Yıl En Yüksek	16,28
Son 1 Yıl İşlem Hacmi Değ. (%)	-10,65
Beta (Son 1 Yıl)	0,75
Piyasa Değeri (mn. TL.)	2.395,28
Halka Açıklık Oranı	54,00
Halka Açık Kısım Piyasa Değeri (mn. TL)	1.413,03
Sermaye (mn. TL)	149,80
Temettü Verimi (Son 5Y)	0,00

## Performans (%)

	Son 1 Ay	Son 3 Ay	Son 1 Yıl
YATAS	14,21	44,05	18,76
XU100	14,76	39,99	90,06
Relatif Getiri (XU100)	-0,54	4,06	-71,30

## Piyasa Çarpanları

	1Y	2Y	3Y
F/K	8,76	17,69	8,27
FD/FVAÖK	5,66	7,13	5,53
F/DD	3,38	3,13	2,19
FD/Satışlar	0,90	1,06	0,71



YKBNK	5.08.2022
Kapanış Fiyatı	5,24
Günlük Değişim (%)	3,56
Haftalık Değişim (%)	10,32
Son 1 Yıl En Düşük	2,24
Son 1 Yıl En Yüksek	5,38
Son 1 Yıl İşlem Hacmi Değ. (%)	106,20
Beta (Son 1 Yıl)	1,09
Piyasa Değeri (mn. TL.)	44.262,55
Halka Açıklık Oranı	30,00
Halka Açık Kısım Piyasa Değeri (mn. TL)	14.163,94
Sermaye (mn. TL)	8.447,05
Temettü Verimi (Son 5Y)	0,00

Performans (%)	Son 1 Ay	Son 3 Ay	Son 1 Yıl
YKBNK	25,66	32,74	115,36
XU100	14,76	39,99	90,06
Relatif Getiri (XU100)	10,90	-7,26	25,31

Piyasa Çarpanları	1Y	2Y	3Y
F/K	3,34	4,82	4,78
F/DD	0,40	0,40	0,54

**AHLATCI YATIRIM ARAŞTIRMA DEPARTMANI TARAFINDAN HAZIRLANMIŞTIR**

**BİZİ TERCİH ETTİĞİNİZ İÇİN TEŞEKKÜR EDERİZ**

**İSTANBUL MERKEZ**

Maslak Mahallesi Taşyoncası Sokak T4 Blok Kat -1  
No: 256 Maslak 1453 Sarıyer/İstanbul

Telefon: 444 0 968 – 0850 450 0066 – 0212 304 1919

**ÇORUM ŞUBE**

Yeniyo Mahallesi Eğridere Caddesi No:17/1 ÇORUM

Telefon: 444 0 968

**ANKARA İrtibat Bürosu**

Söğütözü Caddesi No:2 Koç Kuleleri B Blok  
No:16 Söğütözü Çankaya/Ankara

Telefon: 444 0 968 – 0212 304 19 08

**GÖKTÜRK İrtibat Bürosu**

Göktürk Merkez Mahallesi, İstanbul Caddesi  
Telekom Sokak No:2 İç Kapı No: 36 Eyüpsultan/İstanbul

Telefon: 0212 920 2141

**Hazırlayanlar**

**Tonguç Erbaş / Genel Müdür Yardımcısı**  
**Barış Ürkün / Araştırma Müdürü**  
**Uğurcan Kaya / Araştırma Uzman Yardımcısı**  
**Makbule Deniz / Araştırma Uzman Yardımcısı**



Mersis No: 0010056453000026

[www.ahlatciyatirim.com.tr](http://www.ahlatciyatirim.com.tr)

Sermaye Piyasası Kurulunun "Yatırım Hizmetleri ve Faaliyetleri İle Yan Hizmetlere İlişkin Esaslar" Hakkında Tebliği Uyarınca Yayınlanması Zorunlu Olan  
**Uyarı Notu:** Burada yer alan her türlü yatırım bilgi, yorum ve tavsiyeleri yatırım danışmanlığı kapsamında değildir. Yatırım danışmanlığı hizmeti, yetkili kuruluşlar tarafından kişilerin risk ve getiri tercihleri dikkate alınarak kişiye özel sunulmaktadır. Burada yer alan yorum ve tavsiyeler ise genel niteliktedir. Bu tavsiyeler mali durumunuz ile risk ve getiri tercihlerinize uygun olmayabilir. Bu nedenle, sadece burada yer alan bilgilere dayanarak yatırım kararı verilmesi beklentilerinize uygun sonuçlar doğurmayabilir.

Yatırımın Merkezi