

**KÜRESEL PİYASALARDA GÖZLER ABD ENFLASYON VERİSİNDE OLACAK**

Borsa İstanbul dün günü %0,35 düşüş ile 2.785,16 seviyesinden kapatırken işlem hacmi ise 43,5 milyar TL olarak gerçekleşti. Endeks gün içi en yüksek 2.807,21 seviyesini görürken en düşük 2.762,28 seviyesini gördü. Yurtdışı piyasalara bakıldığında ABD'de Dow Jones %0,18, S&P 500 %0,42, Nasdaq %1,19 düşüşle kapattı. Avrupa Piyasalarında FTSE 100 %0,08 yükselirken, DAX %1,22 ve CAC 40 %0,53 düşüşle kapattı. Asya piyasasının ilk işlemlerinde satıcılı işlem gözleniyor.

Küresel gelişmelere baktığımızda, yüksek enflasyon ve resesyon endişeleri ana gündem maddesi olmaya devam ediyor. Diğer yandan Çin-Tayvan arasında yaşanan gerginlik piyasa fiyatlamalarına dahil olmakta.

Küresel piyasalar bugün TSİ 15:30'DA ABD'den gelecek enflasyon verisine odaklanmış durumda. Beklentiler Temmuz'da ABD'de yıllık enflasyonun yüzde 8,7 olması yönünde. Bu oranın açıklanması durumunda enflasyon 40 yılın zirvesinden gerilemiş olacak. Çekirdek TÜFE'de ise aylık yüzde 0,5, yıllık yüzde 6,1 artış öngörülüyor.

Çip üreticisi Micron Technology Inc, zayıf gelen bilanço verisi sonrası, dördüncü çeyrek satışlarının daha önceki tahminlerinin altında kalacağını öngörürken, çip talebindeki düşüş resesyon endişelerini yeniden gündeme getirdi. Küresel piyasalarda risk iştahı düşük seyrediyor.

ABD 2 ve 10 yıllık tahvil getiri farkı 2000 yılından bu yana en yüksek seviyeye yakın olan yaklaşık 50 baz puanla resesyon sinyali vermeye devam ediyor.

Yurt içi gelişmelere baktığımızda, Firmalara, kendi ihtiyacının üzerinde kapasitede GES kurma ve ihtiyacını karşıladıktan sonra fazlasını sisteme satma hakkı tanındı. Çok sayıda firma tüketim fazlası yatırım yaparken yeni hazırlanan bir yönetmelik taslağında ise fazla elektriğin ücretsiz olarak verilmesi hükmü getirildi.

Bugün yurt içinde işsizlik oranı verisi takip edilecek. Yurt dışında Almanya ve ABD enflasyon verisi takip edilecek.

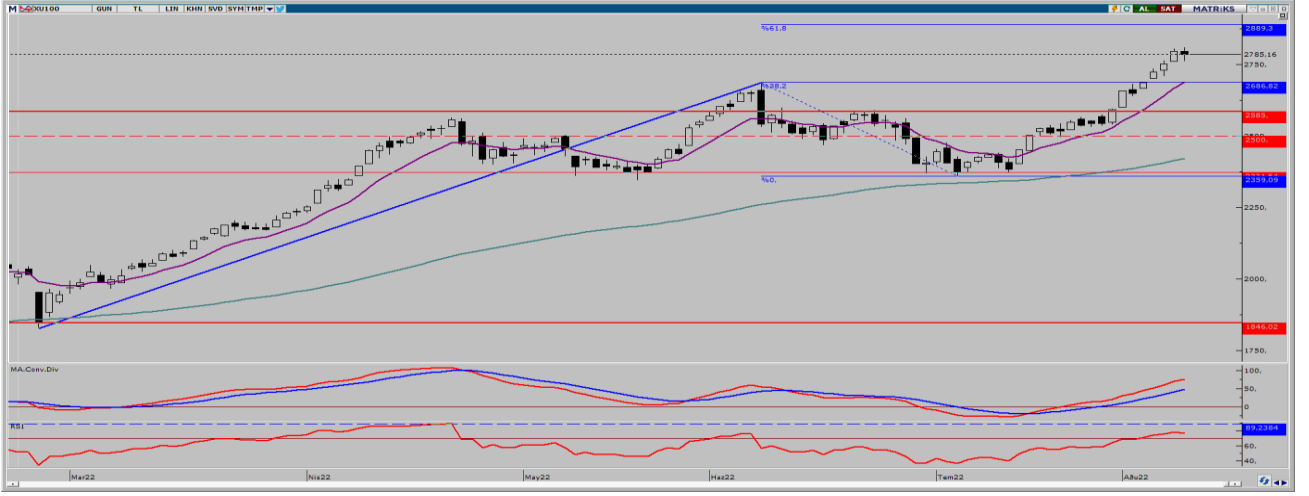
**EKONOMİK TAKVİM**

| ZAMAN | ÜLKE    | ÖNEM | VERİ   | BEKLENTİ | ÖNCEKİ | PERİYOT |
|-------|---------|------|--|----------|--------|---------|
| 09:00 | Almanya | **   | Almanya Tüketici Fiyat Endeksi (TÜFE) (Aylık)  | 0,90%    | 0,90%  | Temmuz  |
| 10:00 | Türkiye | ***  | İşsizlik Oranı (Aylık)                         |          | 10,90% | Haziran |
| 15:30 | ABD     | ***  | Tüketici Fiyat Endeksi (TÜFE) (Aylık)          | 0,20%    | 1,30%  | Temmuz  |
| 15:30 | ABD     | ***  | Tüketici Fiyat Endeksi (TÜFE) (Yıllık)         | 8,70%    | 9,10%  | Temmuz  |
| 15:30 | ABD     | ***  | Çekirdek Tüketici Fiyat Endeksi (TÜFE) (Aylık) | 0,50%    | 0,70%  | Temmuz  |
| 17:30 | ABD     | ***  | Ham Petrol Stokları                            | -0,400M  | 4,467M |         |
| 21:00 | ABD     | ***  | Federal Bütçe Dengesi                          | -194,0B  | -89,0B | Temmuz  |



**XU100**

**10 Ağustos 2022**



Endeks önceki işlem gününde yüzde 0,35 düşüşle 2.785,16 seviyesinde tamamladı. Endekste 43 hisse yükselirken 57 hisse düşüş gösterdi. 43,5 milyar TL işlem hacminin oluştuğu günde bankacılık endeksi %0,62, sınai endeksi ise %0,22 düştü. Bugün açıklanacak ABD TÜFE verisi öncesi dün küresel borsalarda kar satışları görüldü. ABD TÜFE verisi borsaların seyri konusunda belirleyici olabilir. Teknik olarak baktığımızda gün içinde 2.762 seviyesine kadar geri çekilen endeks, günü güçlü destek seviyesi olarak gördüğümüz %50 Fibo düzeltme bölgesi olan 2.788 seviyesinin altında kapattı. Endekste 2.788 seviyesi üzerinde oluşabilecek hareketlerde 2.805 seviyesi ilk güçlü direnç bölgesi olarak karşımıza çıkarken 2.788 seviyesinin aşılmasını durumunda ilk olarak 2.775 seviyesi takip ediliyor olacak. Dün gerçekleşen geri çekilmeye birlikte takip ettiğimiz kısa vadeli teknik göstergelerde de bozulma gözlemlendi. Yaşanan gelişmeler çerçevesinde yukarı yönlü hareketlerde 2.805 ve 2.825 direnç seviyeleri, aşağı yönlü hareketlerde 2.775 ve 2.760 destek seviyeleri önem arz ediyor.

**Dirençler: 2.805 / 2.825 / 2.835**  
**Destekler: 2.775 / 2.760 / 2.730**



**ENDEKS 30 KONTRATI**

**10 Ağustos 2022**



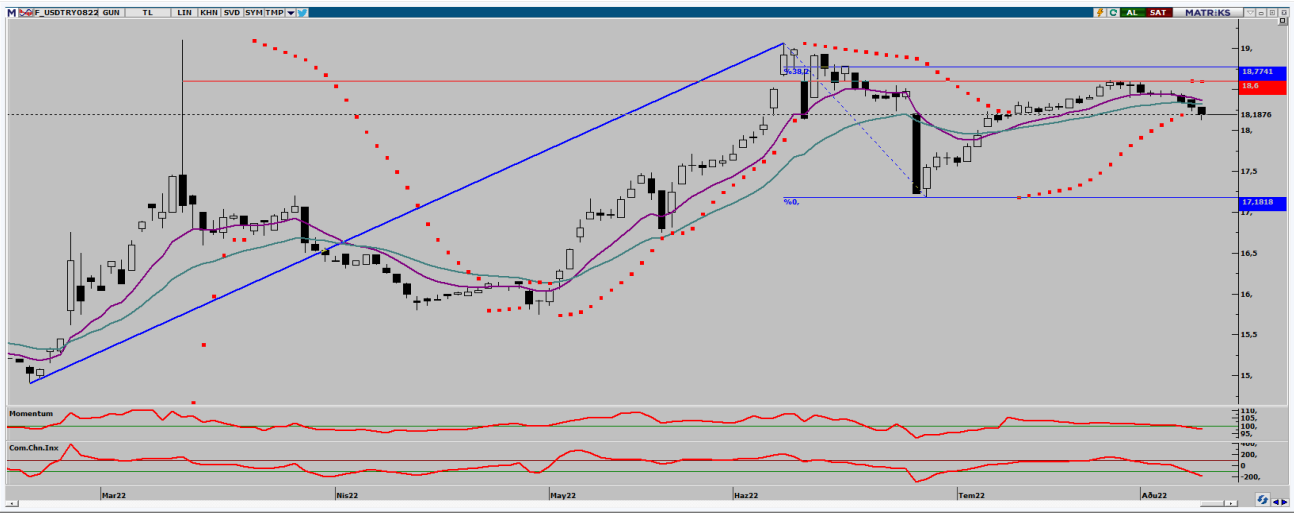
Ağustos ayı vadeli kontrat önceki işlem gününü yüzde 0,51 düşüşle 3.067,00 seviyesinde tamamladı. Kontrat önceki işlem günü en yüksek 3.096,00 seviyesini görürken en düşük ise, 3.039,00 seviyesini gördü. Teknik olarak baktığımızda gün içinde güçlü destek seviyesi olarak gördüğümüz %38,2 Fibo düzeltme bölgesi olan 3.061 seviyesinin altına sarksa da gelen alımlarla birlikte 3.061 seviyesinin üzerinde kapattı. Kontrat 3.061 seviyesinin üzerinde tutunduğu sürece yukarı yönlü hareketin devamı beklenilebilir. Yukarı yönlü hareketlerde 3.100 seviyesi ilk güçlü direnç olarak önemini korurken kar satışlarının devam etmesi durumunda 3.025 seviyesi yeniden test edilebilir. Yaşanan gelişmeler çerçevesinde yukarı yönlü hareketlerde 3.080 ve 3.100 direnç seviyeleri, aşağı yönlü hareketlerde 3.050 ve 3.040 destek seviyeleri önem arz ediyor.

**Dirençler: 3.080 / 3.100 / 3.115**  
**Destekler: 3.050 / 3.040 / 3.025**



**USD/TRY KONTRATI**

**10 Ağustos 2022**



Ağustos ayı vadeli kontrat önceki işlem gününde %0,51 düşüşle 18,1876 TL seviyesinde tamamladı. En yüksek 18,2800 TL seviyesini görürken en düşük 18,1325 TL seviyesini gördü. Dolar endeksindeki geri çekilme ve dolar kurunun 17,95 TL altında kalmaya devam etmesi Ağustos ayı vadeli kontratın risk iştahını düşürmeye devam ediyor. Bugün açıklanacak ABD TÜFE verisi kontratın yönü konusunda belirleyici olabilir. Düşmesi beklenen TÜFE verisinin beklentilerin üzerinde gelmesi, kontratta yukarı yönlü hareketleri tetikleyebilir. Teknik olarak baktığımızda kısa vadeli olarak takip ettiğimiz 10 günlük ve 22 günlük üssel ortalamalarının altında hareketini sürdüren kontrat, aşağı yönlü trendine devam ediyor. Kontratta aşağı yönlü hareketin devam etmesi durumunda ilk destek seviyesi 18,15 TL karşımıza çıkarken yukarı yönlü hareketlerde 18,25 TL takip ediliyor olacak. Kontratta trend dönüşünden bahsedebilmemiz için 18,35 TL'nin üzerinde tutunması önemli olacak. Yaşanan gelişmeler çerçevesinde yukarı yönlü hareketlerde 18,25 ve 18,30 direnç seviyeleri, aşağı yönlü hareketlerde 18,15 ve 18,10 destek seviyeleri önem arz ediyor.

**Dirençler: 18,25 / 18,30 / 18,35**  
**Destekler: 18,15 / 18,10 / 18,00**



**ONS ALTIN KONTRATI**

**10 Ağustos 2022**



Ağustos ayı ons altın vadeli kontrat önceki işlem günü yüzde 0,42 yükselişle 1.798,00 seviyesinde tamamladı. ABD 10 yıllık tahvil faizlerinin %2,85'in üzerine çıkmakta zorlanması, dolar endeksinin ise 106,6 seviyesinin üzerinde tutunamaması kontratı desteklemeye devam ediyor. Bugün ABD TÜFE verisi takip ediliyor olacak. ABD TÜFE verisi beklendiği gibi düşüş eğiliminde olursa kontrattaki yükselişin devamını görebiliriz. Teknik olarak baktığımızda aşağı yönlü kanalın direnç seviyesi olan 1.796 dolar seviyesini üzerinde kapatan kontrat, kanalın direnç seviyesinin üzerinde kalıcı olabilirse yukarı yönlü hareketin devamı beklenebilir. Yukarı yönlü trendin devam etmesi durumunda ilk güçlü direnç seviyesi olarak 1.807 dolar seviyesi karşımıza çıkıyor. Olası geri çekilmelerde ise kanalın direnç seviyesi olan 1.793 dolar seviyesi takip ediliyor olacak. Kontratta teknik göster ise olumlu görünümünü koruyor. Yaşanan gelişmeler çerçevesinde yukarı yönlü hareketlerde 1.805 ve 1.807 direnç seviyeleri, aşağı yönlü hareketlerde 1.793 ve 1.780 destek seviyeleri önem arz ediyor.

**Dirençler: 1.805 / 1.807 / 1.815**  
**Destekler: 1.793 / 1.780 / 1.775**

**HİSSE HABERLERİ****10 Ağustos 2022**

**ASUZU** - 2022 yılı beklentiler kapsamında iç pazarda 2021'e kıyasla yüksek tek haneli oranda büyüme, satış hacminde ise orta onlu yüzdelerle hacim büyümesi beklendiği açıklandı.

**AZTEK**- Şirket paylarının halka arzı kapsamında talepler 10- 11- 12 Ağustos'ta toplanacak.

**BARMA** - Şirket payları bugün Borsa'da işlem görmeye başlayacak.

**EKGYO**- Birinci oturumu yapılan İstanbul Başakşehir Hoşdere 7. Etap Arsa Satışı Karşılığı Gelir Paylaşımı İşi ihalesinin ikinci oturumunun yarın yapılacağı açıklandı.

**GESAN**- Şirketin %70 bağlı ortaklığı Europower Enerji'nin Başkent Elektrik tarafından gerçekleştirilen Havalı Hücre & Köşk Standart Alımı İşi konulu ihaleye verdiği 3,8 milyon dolarlık teklifin en avantajlı teklif olduğu açıklandı.

**GLYHO**- Şirketin dolaylı bağlı ortaklığı Global Ports Holding'in %80 oranında pay sahibi olduğu ortak girişim Global Ports Canary Islands S.L'nin Kanarya Adaları'nda yer alan Las Palmas de Gran Canaria, Arrecife ve Puerto del Rosario kruvaziyer limanlarına ilişkin imtiyazlar için nihai kabul aldığını ve RFP sürecini başarıyla tamamladığı açıklandı.

**HKTM**- Şirket paylarının halka arzı kapsamında talepler 10- 11- 12 Ağustos'ta toplanacak

**ORGE**- Şirketin İstanbul'da devam eden Folkart Nefes Projesi'nin Elektrik Tesisat İşlerinin yapımına yönelik olarak verdiği 0,3 milyon euro, 0,9 milyon dolar ve 22,1 milyon TL tutarındaki teklifin kabul edildiği ve ihalenin şirket lehine sonuçlandığı açıklandı.

AHLATCI YATIRIM ARAŞTIRMA DEPARTMANI TARAFINDAN HAZIRLANMIŞTIR.  
BİZİ SEÇTİĞİNİZ İÇİN TEŞEKKÜRLER.

Hazırlayan; Barış ÜRKÜN  
Araştırma Müdürü  
Uğurcan KAYA  
Araştırma Uzmanı



/ahlatciyatirim

www.ahlatciyatirim.com.tr

**İstanbul****Genel Müdürlük Merkez Ofis:**

Maslak Mahallesi, Taşyoncası  
Sokak T4a Blok Kat: -1 NO:256  
Maslak 34485 Sarıyer / İstanbul  
Çağrı Merkezi: 444 0 968  
0850 450 0066  
tel: +90 212 304 1919  
fax: +90 212 290 2141  
Whatsapp: +90 538 406 7166  
Email: bilgi@ahlatciyatirim.com.tr  
Mersis No: 0010056453000026

**Ankara İrtibat Bürosu:**

Söğütözü Caddesi No:2 Koç Kuleleri B Blok No:16 Söğütözü  
Çankaya/Ankara  
Çağrı Merkezi: 444 0 968  
fax: +90 212 304 1908  
Whatsapp: +90 534 799 3426  
Email: bilgi@ahlatciyatirim.com.tr

**Çorum Şube:**

Gülábibey Mahallesi, Eğridere  
Sokak No:17 Merkez-Çorum  
Çağrı Merkezi: 444 0 968  
0850 450 0066  
tel: +90 364 211 1019  
fax: +90 212 290 2141  
Whatsapp: +90 538 406 7166  
Email: bilgi@ahlatciyatirim.com.tr

**Göktürk İrtibat Bürosu:**

Göktürk Merkez Mahallesi, İstanbul  
Caddesi Telekom Sokak No:2  
İç Kapı No:36 34077 Eyüpsultan/İstanbul  
Çağrı Merkezi: 444 0 968  
fax: +90 212 290 2141  
Whatsapp: +90 538 406 7166  
Email: bilgi@ahlatciyatirim.com.tr

Burada yer alan yatırım bilgi, yorum ve tavsiyeler yatırım danışmanlığı kapsamında değildir. Yatırım danışmanlığı hizmeti, yetkili kuruluşlar tarafından kişilerin risk ve getiri tercihleri dikkate alınarak kişiye özel sunulmaktadır. Burada yer alan yorum ve tavsiyeler ise genel niteliktedir. Bu tavsiyeler mali durumunuz ile risk ve getiri tercihlerinize uygun olmayabilir. Bu nedenle, sadece burada yer alan bilgilere dayanarak yatırım kararı verilmesi beklentilerinize uygun sonuçlar doğurmayabilir.