

**DÜŞÜK GELEN ENFLASYON VERİSİ SONRASI KÜRESEL RİSK İŞTAHI ARTIYOR**

Borsa İstanbul dün günü %1,59 yükseliş ile 2.829,58 seviyesinden kapatırken işlem hacmi ise 48,8 milyar TL olarak gerçekleşti. Endeks gün içi en yüksek 2.829,62 seviyesini görürken en düşük 2.764,41 seviyesini gördü. Yurtdışı piyasalara bakıldığında ABD'de Dow Jones %1,63, S&P 500 %2,13, Nasdaq %2,89 düşüşle kapattı. Avrupa Piyasalarında FTSE 100 %0,25, DAX %1,23 ve CAC 40 %0,52 yükselişle kapattı. Asya piyasasının ilk işlemlerinde alıcılı işlem gözleniyor.

Küresel gelişmelere baktığımızda, yüksek enflasyon ve resesyon endişeleri ana gündem maddesi olmaya devam ediyor. Diğer yandan Çin-Tayvan arasında yaşanan gerginlik piyasa fiyatlamalarına dahil olmakta.

ABD'de enflasyon temmuz ayında yüzde 8,7 beklentiye karşına yüzde 8,5 ile beklentilerin altında kaldı. Temmuz ayında enerji ve gıda hariç hesaplanan çekirdek TÜFE bir önceki aya göre yüzde 0,3 ve yıllık yüzde 5,9 arttı. Beklenti fiyatların bir önceki aya göre yüzde 0,5 artacağı yönündeydi.

ABD'de beklentinin altında açıklanan enflasyon verileri Fed'in faiz artırımlarında daha az agresif davranabileceği beklentilerini desteklemesiyle küresel piyasalarda risk iştahı artmış durumda. Fed'den Eylül ayı faiz artırım beklentileri 50 baz puana geriledi. ABD ve Avrupa vadeli endeksleri bu sabah pozitif seyreliyor.

Chicago Fed Başkanı Charles Evans, ABD'de Temmuz ayı enflasyon verileri hakkında yaptığı değerlendirmede, Fed'in muhtemelen gelecek yıl faiz oranını yüzde 4'e yükseltmesini gerekebileceğine dair açıklamalarda bulundu.

ABD federal hükümetinin bütçe açığı, Temmuz'da geçen yılın aynı ayına kıyasla yüzde 30 azalarak 211 milyar dolara geriledi.

Yurt içi gelişmelere baktığımızda, Türkiye'de işsizlik oranı, haziranda bir önceki aya göre 0,3 puanlık azalışla yüzde 10,3 seviyesinde gerçekleşti. İşsizlik oranı, geçen yılın aynı ayına göre ise 0,6 puan azaldı.

Bugün yurt içinde cari hesap dengesi açıklanacak. Yurt dışında ABD üfe ve işsizlik haklarından yararlanma başvuruları açıklanacak.

**EKONOMİK TAKVİM**

ZAMAN	ÜLKE	ÖNEM	VERİ	BEKLENTİ	ÖNCEKİ	PERİYOT
10:00	Türkiye	**	Cari Hesap (USD)	-3,40B	-6,47B	Haziran
15:30	ABD	***	Çekirdek Üretici Fiyat Endeksi (ÜFE) (Aylık)	0,40%	0,40%	Temmuz
15:30	ABD	***	İşsizlik Haklarından Yararlanma Başvuruları	263K	260K	
15:30	ABD	***	Üretici Fiyat Endeksi (ÜFE) (Aylık)	0,20%	1,10%	Temmuz



**XU100**

**11 Ağustos 2022**



Endeks önceki işlem gününde yüzde 1,59 yükselişle 2.829,58 seviyesinde tamamladı. Endekste 67 hisse yükselirken 31 hisse düşüş gösterdi. 48,78 milyar TL işlem hacminin olduğu günde bankacılık endeksi %2,97, sınai endeksi ise %0,70 yükseldi. Dün beklentinin altında gelen ABD TÜFE verisi sonrası Fed'in daha güvercin bir politika izleyebileceği beklentisiyle küresel piyasalarda risk iştahı yükseldi. Yüksek risk iştahının bu hafta devam etmesi beklenebilir. Bugün ABD ÜFE verisi ve işsizlik haklarından yararlanma başvuruları takip ediliyor olacak. Teknik olarak baktığımızda açılıştaki gelen satış baskısı sonrası geri çekilen endeks, gelen alımlarla birlikte takip ettiğimiz %50 Fibo düzeltme bölgesi olan 2.788 seviyesinin üzerine çıkarak günü gördüğü tarihi zirve seviyesinden kapattı. Endeksin daha önceden geçmekte zorlandığı 2.800 – 2.805 seviyelerinin üzerinde tutunması yukarı yönlü trendin devamı açısından önemli olacak. Yaşanan gelişmeler çerçevesinde yukarı yönlü hareketlerde 2.850 ve 2.860 direnç seviyeleri, aşağı yönlü hareketlerde 2.820 ve 2.805 destek seviyeleri önem arz ediyor.

**Dirençler: 2.850 / 2.860 / 2.875**

**Destekler: 2.820 / 2.805 / 2.788**



**ENDEKS 30 KONTRATI**

**11 Ağustos 2022**



Ağustos ayı vadeli kontrat önceki işlem gününü yüzde 2,97 yükselişle 3.157,50 seviyesinde tamamladı. Kontrat önceki işlem günü en yüksek 3.157,50 seviyesini görürken en düşük ise, 3.035,75 seviyesini gördü. Teknik olarak baktığımızda dün gelen alımlarla birlikte yükseliş trendine devam eden kontrat, günü geçmekte zorlandığı %38,2 Fibo düzeltme bölgesi olan 3.061 seviyesinin üzerinde kapattı. Kontrat 3.061 seviyesinin üzerinde kaldığı sürece yukarı yönlü trendin devamı beklenebilir. Kontrat yükseliş trendinin devam etmesi durumunda ilk güçlü direnç seviyesi olarak %50 Fibo düzeltme bölgesi olan 3.210 seviyesi karşımıza çıkarken olası geri çekilmelerde ise 3.140 seviyesi ilk destek bölgesi olarak değerlendirilebilir. Yaşanan gelişmeler çerçevesinde yukarı yönlü hareketlerde 3.180 ve 3.200 direnç seviyeleri, aşağı yönlü hareketlerde 3.140 ve 3.130 destek seviyeleri önem arz ediyor.

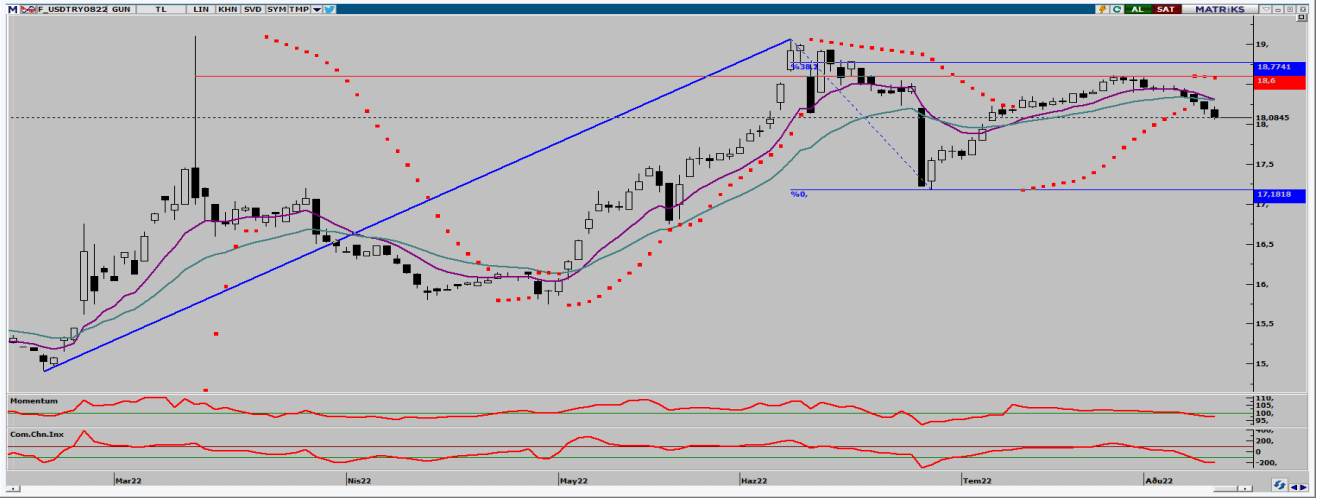
**Dirençler: 3.180 / 3.200 / 3.210**

**Destekler: 3.140 / 3.130 / 3.115**



**USD/TRY KONTRATI**

**11 Ağustos 2022**



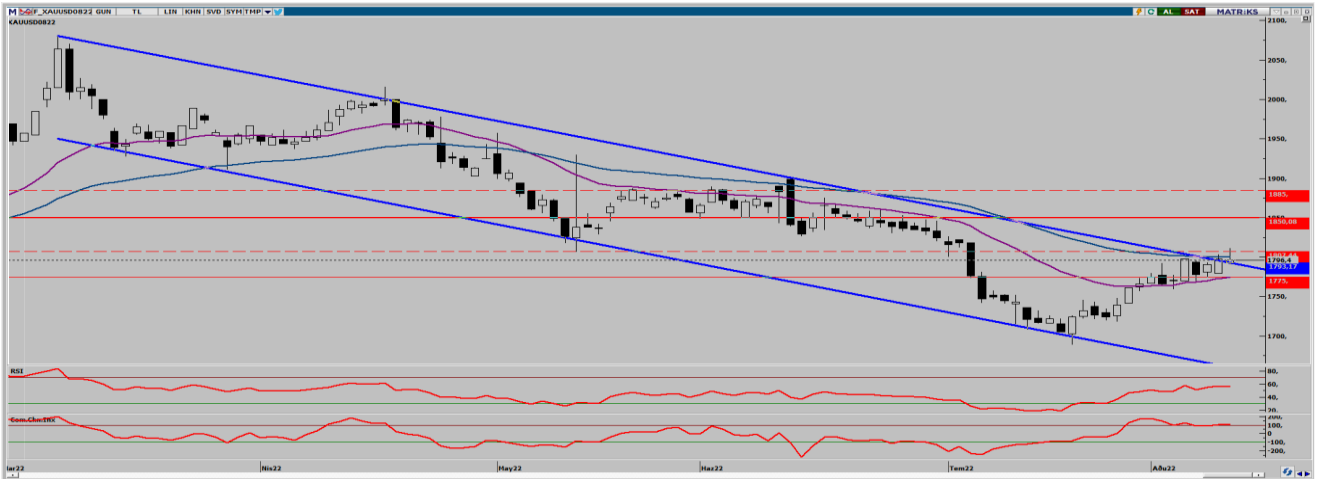
Ağustos ayı vadeli kontrat önceki işlem gününde %0,58 düşüşle 18,0845 TL seviyesinde tamamladı. En yüksek 18,2158 TL seviyesini görürken en düşük 18,0663 TL seviyesini gördü. ABD enflasyon verisinin piyasa beklentisinin altında gelmesi sonrası dolar endeksinde yaşanan geri çekilmeyle birlikte kur ve kontratta da geri çekilme yaşandı. Bugün ABD ÜFE ve işsizlik haklarından yararlanma başvuruları verisi açıklanacak. Teknik olarak baktığımızda takip ettiğimiz ortalamaların altında aşağı yönlü trendine devam eden kontrat, günü ara destek seviyesi olarak verdiğimiz 18,10 TL seviyesinin hemen altında kapattı. Bugün aşağı yönlü hareketlerin devam etmesi durumunda 18,00 TL ve 17,90 TL seviyeleri takip ediliyor olacak. Olası yukarı yönlü hareketlerde ise 18,20 TL seviyesinden kar satışları görülebilir. Yaşanan gelişmeler çerçevesinde yukarı yönlü hareketlerde 18,10 ve 18,20 direnç seviyeleri, aşağı yönlü hareketlerde 18,00 ve 17,90 destek seviyeleri önem arz ediyor.

**Dirençler: 18,10 / 18,20 / 18,25**  
**Destekler: 18,00 / 17,90 / 17,85**



**ONS ALTIN KONTRATI**

**11 Ağustos 2022**



Ağustos ayı ons altın vadeli kontrat önceki işlem günü yüzde 0,04 yükselişle 1.796,40 seviyesinde tamamladı. Enflasyon verisinin beklenenden düşük gelmesi sonrası kontrat, sınırlı yukarı yönlü hareket gerçekleştirdi. Bugün ABD ÜFE ve işsizlik haklarından yararlanma başvuruları verisi açıklanacak. Teknik olarak baktığımızda içinde bulunduğu aşağı yönlü kanalın direnç seviyesi yukarı yönlü kıran kontrat, 50 günlük üssel ortalamasının üzerinde kalıcı olmakta zorlanıyor. Kontrat, 1..800 dolar seviyesinde olan 50 günlük üssel ortalamasının üzerinde tutunabilirse yukarı yönlü hareketin devamı beklenebilir. Olası geri çekilmelerde ise 1.790 dolar seviyesi zarar durdur ve yeni alımlar için değerlendirilebilir. Yaşanan gelişmeler çerçevesinde yukarı yönlü hareketlerde 1.800 ve 1.805 direnç seviyeleri, aşağı yönlü hareketlerde 1.793 ve 1.790 destek seviyeleri önem arz ediyor.

**Dirençler: 1.800 / 1.805 / 1.815**  
**Destekler: 1.793 / 1.790 / 1.780**

**HİSSE HABERLERİ****11 Ağustos 2022**

**ATATP** - Şirket ile TAB Gıda arasında Ürün, Dağılım, Yazılım Geliştirme ve Hizmet Sözleşmesi kapsamında TAB Gıda'nın Ekim 2022 tarihinde bünyesine katacağı Subway markasının teknoloji entegrasyonu ve restoran yönetim sistemleri için şirketin danışmanlık, ürün, yazılım ve teknoloji hizmetleri sağlayacağı açıklandı.

**AZTEK** - Şirket paylarının halka arzı kapsamında talepler bugün ve yarın toplanacak.

**EDATA** - WinRaR ile olan Distribütörlük Sözleşmesinin sone erdiği açıklandı.

**EKGYO** -İstanbul Kartal 12711 Ada 2 Parsel İşi ihalesinin birinci oturumunun yapıldığı ve üç şirketin katılım sağladığı açıklandı. Antalya Aksu 1. Etap Arsa Satışı Karşılığında Gelir Paylaşımı İşi 'nin sözleşmesinin yüklenici ile imzalandığı, Arsa Satışı Karşılığında Satış Toplam Gelirinin 5,1 milyar TL, Arsa Satışı Karşılığında Şirket Payı Gelir Oranının %30 olduğu açıklandı.

**GESAN** - Şirketin %70 bağlı ortaklığı Europower Enerji'nin TEİAŞ tarafından gerçekleştirilen ihale bedeli 67,3 milyon TL olan 154 KV Almus HES TM Yenileme Yapımı İşi ihalesini kazandığı açıklandı.

**GEDZA** - Şirketin bağlı ortaklığı Gediz Plastik Petrol'ün fabrika binalarındaki 2.260 kWe güce sahip çatı GES'lerin kurulumlarının tamamlanarak elektrik üretimine geçtiği açıklandı.

**HKTM** - Şirket paylarının halka arzı kapsamında talepler bugün ve yarın toplanacak.

**ORGE** - İstanbul'da devam eden TCMB Yerleşkesi Projesi kapsamında bir müşteriden 0,98 milyon dolarlık elektrik malzemeleri siparişi alındığı açıklandı.

**RUBNS** - Halka arzdan elde edilen fonun 118,6 milyon TL'sinin boya - kumaş ve apre fabrikası yatırımında, 59,3 milyon TL'sinin GES yatırımında, 29,7 milyon TL'sinin Ataköy Prestij Konakları İnşaatı yatırımında, 89,0 milyon TL'sinin ise hammadde alımı ve işletme sermayesinde kullanılmasının planlandığı açıklandı.

**ZOREN** - Almanya'da şirketin Hollanda'da kurulu % bağlı ortaklığı ZES N.V.'nin % paydaşlığında ZES Germany GMBH unvanlı şirketin kurulduğu açıklandı.

**AHLATCI YATIRIM ARAŞTIRMA DEPARTMANI TARAFINDAN HAZIRLANMIŞTIR.  
BİZİ SEÇTİĞİNİZ İÇİN TEŞEKKÜRLER.**

Hazırlayan; Barış ÜRKÜN  
Araştırma Müdürü  
Uğurcan KAYA  
Araştırma Uzmanı

     /ahlatciyatirim

[www.ahlatciyatirim.com.tr](http://www.ahlatciyatirim.com.tr)

**İstanbul****Genel Müdürlük Merkez Ofis:**

Maslak Mahallesi, Taşyoncası  
Sokak T4a Blok Kat: -1 NO:256  
Maslak 34485 Sarıyer / İstanbul  
Çağrı Merkezi: 444 0 968  
0850 450 0066  
tel: +90 212 304 1919  
fax: +90 212 290 2141  
Whatsapp: +90 538 406 7166  
Email: bilgi@ahlatciyatirim.com.tr  
Mersis No: 0010056453000026

**Ankara İrtibat Bürosu:**

Söğütözü Caddesi No:2 Koç Kuleleri  
B Blok No:16 Söğütözü  
Çankaya/Ankara  
Çağrı Merkezi: 444 0 968  
fax: +90 212 304 1908  
Whatsapp: +90 534 799 3426  
Email: bilgi@ahlatciyatirim.com.tr

**Çorum Şube:**

Gülalibey Mahallesi, Eğridere  
Sokak No:17 Merkez-Çorum  
Çağrı Merkezi: 444 0 968  
0850 450 0066  
tel: +90 364 211 1019  
fax: +90 212 290 2141  
Whatsapp: +90 538 406 7166  
Email: bilgi@ahlatciyatirim.com.tr

**Göktürk İrtibat Bürosu:**

Göktürk Merkez Mahallesi, İstanbul  
Caddesi Telekom Sokak No:2  
İç Kapı No:36 34077 Eyüpsultan/İstanbul  
Çağrı Merkezi: 444 0 968  
fax: +90 212 290 2141  
Whatsapp: +90 538 406 7166  
Email: bilgi@ahlatciyatirim.com.tr

Burada yer alan yatırım bilgi, yorum ve tavsiyeler yatırım danışmanlığı kapsamında değildir. Yatırım danışmanlığı hizmeti, yetkili kuruluşlar tarafından kişilerin risk ve getiri tercihleri dikkate alınarak kişiye özel sunulmaktadır. Burada yer alan yorum ve tavsiyeler ise genel niteliktedir. Bu tavsiyeler mali durumunuz ile risk ve getiri tercihlerinize uygun olmayabilir. Bu nedenle, sadece burada yer alan bilgilere dayanarak yatırım kararı verilmesi beklentilerinize uygun sonuçlar doğurmayabilir.