

HAFTALIK MODEL PORTFÖY

15.8.2022 – 19.8.2022

Hisse	12.08.2022 Kapanış Fiyatı	Portföye Eklendiği Tarih	Hedef Fiyat	Zarar Durdur Seviyesi	Hedef Fiyatlar İçin Yükseliş Marjı	F/K	Piyasa Değeri (Mn. TL)
ASELS	24,56	12.08.2022	25,30-25,42	23,84-23,74	3,0%-3,5%	6,64	55.997
HALKB	5,54	12.08.2022	5,71-5,73	5,38-5,35	3,0%-3,5%	7,92	27.529
DOHOL	4,63	12.08.2022	4,77-4,79	4,5-4,47	3,0%-3,5%	3,56	12.116
KCHOL	41,30	12.08.2022	42,54-42,76	40,10-39,90	3,0%-3,5%	5,29	104.733
PETKM	9,81	12.08.2022	10,1-10,15	9,52-9,48	3,0%-3,5%	3,32	24.862

Geçtiğimiz hafta portföyümüzde yer alan pay senetlerinden hedef fiyat aralığına DOHOL, ULKER, YATAS ve YKBNK ulaşmıştır. Geçen hafta içinde gördüğü en yüksek seviyeye göre bir önceki hafta sonu kapanış değerine göre en yüksek getiriye sağlayan pay senetleri yüzde 13,34 yükseliş yaşayan DOHOL ile yüzde 9,92 yükselen YKBNK olmuştur. 8 – 12 Ağustos kapanış fiyatlarına göre ise en yüksek getiriye sağlayan pay senedi yüzde 12,38 ile DOHOL olmuştur. Geçtiğimiz hafta boyunca XU100 %4,14 değer kazanırken, Ahlatcı Yatırım haftalık model portföydeki değer kazancı ise % 3,29 olmuştur. Geçtiğimiz hafta portföyümüzde yer alan pay senetlerinden TURSG- ULKER- YATAS ve YKBNK hisselerini model portföyümüzden çıkarırken bu hisseler yerine ASELS-HALKB-KCHOL-PETKM hisselerini ekliyoruz. DOHOL hissesini tutmaya devam ediyoruz.

Hisse	05.08.2022 Kapanış Fiyatı	12.08.2022 Kapanış Fiyatı	Portföye Eklendiği Tarih	Hedef Fiyat	Zarar Durdur Seviyesi	Hedef Fiyatlar İçin Yükseliş Marjı	05.08.2022-12.08.2022 En Düşük	05.08.2022-12.08.2022 En Yüksek	Yükseliş Marjına Ulaşan/Geçen Hisse En Yüksekçe Göre Getiri	05.08.2022-12.08.2022 Kapanışlarına Göre Getiri
DOHOL	4,12	4,63	5.08.2022	4,24-4,26	4-3,98	3,0%-3,5%	4,07	4,67	13,3%	12,4%
TURSG	5,49	5,34	5.08.2022	5,65-5,68	5,33-5,30	3,0%-3,5%	5,20	5,63	2,6%	-2,7%
ULKER	16,16	16,34	5.08.2022	16,64-16,73	15,69-15,61	3,0%-3,5%	15,79	16,71	3,4%	1,1%
YATAS	15,99	16,29	5.08.2022	16,47-16,55	15,52-15,45	3,0%-3,5%	15,87	16,50	3,2%	1,9%
YKBNK	5,24	5,44	5.08.2022	5,4-5,42	5,09-5,06	3,0%-3,5%	5,12	5,76	9,9%	3,8%

Ortalama:

6,48%

3,29%

5 Ağustos – 12 Ağustos XU100 Getiri 4,14%

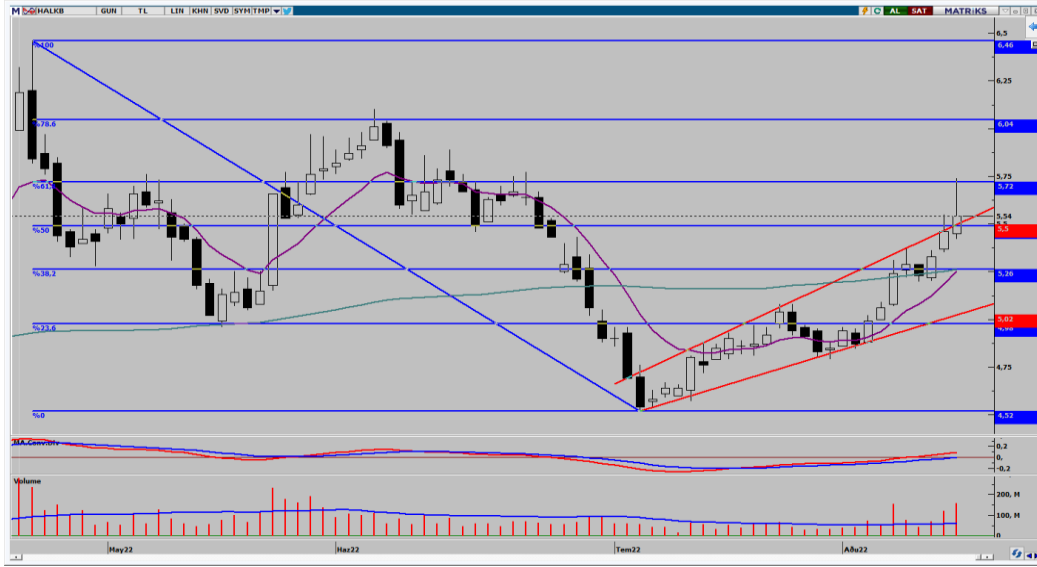


ASELS Rasyolar	2022/2Q	2022/1Q	2021/4Q	2021/3Q	2021/2Q
Net Satışlar - Yıllık (Mn. TL)	24.005	21.331	20.139	17.974	17.848
Yurt İçi Satışlar - Çeyreklik (Mn. TL)	5.526	3.717	8.789	2.742	3.506
Yurt Dışı Satışlar - Çeyreklik (Mn. TL)	950	648	1.171	576	296
Net Kar - Yıllık (Mn. TL)	8.390	7.575	7.127	4.598	5.147
Brüt Kar Marjı (%)	32,53	30,07	32,99	24,87	43,24
FVAÖK (Mn. TL)	1.669	1.037	3.029	572	1.140
FVAÖK Marjı (%)	25,77	23,75	30,76	17,24	30,00
Net Kar Marjı (%)	33,05	38,84	40,52	18,16	34,32
Aktif Karlılık - Yıllık (%)	18,87	18,15	17,71	14,32	16,41
Öz Sermaye Karlılık - Yıllık (%)	34,46	32,72	32,83	25,03	29,37
Alacak Tahsilat Süresi	140,31	140,10	135,65	138,49	135,96
Stok İşleme Süresi - Yıllık	186,34	194,17	185,87	189,65	179,63
Ticari Borç Ödeme Süresi - Yıllık	91,39	105,16	139,22	89,44	80,66
Net İşletme Sermayesi (Mn TL)	12.780	11.299	9.003	7.909	8.741
Net Nakit (Mn. TL)	-3.216	-1.547	203	-209	913
Net Borç (Çeyreklik) (Mn. TL)	576	2.735	233	700	906
Net Borç (Yıllık) (Mn. TL)	6.222	5.646	2.911	2.678	1.978
Net Borç/FVAÖK (%)	0,99	1,08	1,13	1,36	1,37
F/K	6,64	7,25	6,68	7,50	6,52
Sektör F/K	6,64	7,25	6,68	7,50	6,52
F/DD	1,94	2,02	1,86	1,67	1,67
Sektör F/DD	2,05	2,13	2,81	1,97	2,32
FD/FVAÖK	9,87	10,50	9,18	8,11	7,80
Sektör FD/FVAÖK	9,87	10,50	9,18	8,11	7,80
Yabancı Para Pozisyonu (Mn. TL)	11.690	8.898	7.761	5.851	6.887

ASELS	12.08.2022
Kapanış Fiyatı	24,56
Günlük Değişim (%)	1,91
Haftalık Değişim (%)	4,24
Son 1 Yıl En Düşük	14,32
Son 1 Yıl En Yüksek	29,06
Son 1 Yıl İşlem Hacmi Değ. (%)	103,53
Beta (Son 1 Yıl)	1,21
Piyasa Değeri (mn. TL.)	55.996,80
Halka Açıklık Oranı	26,00
Halka Açık Kısım Piyasa Değeri (mn. TL)	14.441,69
Sermaye (mn. TL)	2.280,00
Temettü Verimi (Son 5Y)	0,24

Performans (%)	Son 1 Ay	Son 3 Ay	Son 1 Yıl
ASELS	10,63	12,97	59,96
XU100	17,68	39,65	98,29
Relatif Getiri (XU100)	-7,05	-26,68	-38,33

Piyasa Çarpanları	1Y	2Y	3Y
F/K	6,87	10,51	7,24
FD/FVAÖK	8,19	13,02	9,09
F/DD	1,76	2,70	1,74
FD/Satışlar	1,98	2,97	1,90



HALKB 12.08.2022

Kapanış Fiyatı	5,54
Günlük Değişim (%)	1,47
Haftalık Değişim (%)	5,73
Son 1 Yıl En Düşük	4,20
Son 1 Yıl En Yüksek	6,46
Son 1 Yıl İşlem Hacmi Değ. (%)	8,26
Beta (Son 1 Yıl)	0,97

Piyasa Değeri (mn. TL.)	27.528,93
Halka Açıklık Oranı	11,00
Halka Açık Kısım Piyasa Değeri (mn. TL)	3.384,61
Sermaye (mn. TL)	4.969,12
Temettü Verimi (Son 5Y)	1,18

Performans (%)	Son 1 Ay	Son 3 Ay	Son 1 Yıl
HALKB	19,40	12,37	19,14
XU100	17,68	39,65	98,29
Relatif Getiri (XU100)	1,72	-27,27	-79,15

Piyasa Çarpanları	1Y	2Y	3Y
F/K	12,14	4,43	5,73
F/DD	0,27	0,31	0,24



DOHOL 12.08.2022

Kapanış Fiyatı	4,63
Günlük Değişim (%)	3,58
Haftalık Değişim (%)	12,38
Son 1 Yıl En Düşük	2,36
Son 1 Yıl En Yüksek	4,67
Son 1 Yıl İşlem Hacmi Değ. (%)	0,82
Beta (Son 1 Yıl)	1,18

Piyasa Değeri (mn. TL.)	12.116,42
Halka Açıklık Oranı	35,00
Halka Açık Kısım Piyasa Değeri (mn. TL)	4.335,32
Sermaye (mn. TL)	2.616,94
Temettü Verimi (Son 5Y)	0,00

DOHOL Rasyolar	2022/1Q	2021/4Q	2021/3Q	2021/2Q	2021/1Q
Net Satışlar - Yıllık (Mn. TL)	21.513	16.921	14.398	12.858	11.211
Yurt İçi Satışlar - Çeyreklik (Mn. TL)	7.006	5.173	4.529	3.546	2.675
Yurt Dışı Satışlar - Çeyreklik (Mn. TL)	387	270	227	225	167
Net Kar - Yıllık (Mn. TL)	3.831	3.062	862	1.576	1.553
Brüt Kar Marjı (%)	20,49	18,57	12,00	12,39	12,67
FVAÖK (Mn. TL)	1.247	783	380	307	245
FVAÖK Marjı (%)	16,78	13,73	8,13	8,28	8,62
Net Kar Marjı (%)	13,23	36,97	1,90	5,89	14,54
Aktif Karlılık - Yıllık (%)	16,32	15,72	4,49	10,24	11,30
Öz Sermaye Karlılık - Yıllık (%)	29,50	26,50	7,52	16,50	18,24
Alacak Tahsilat Süresi	37,90	46,52	49,69	50,01	49,65
Stok İşleme Süresi - Yıllık	37,61	34,67	30,31	29,60	26,99
Ticari Borç Ödeme Süresi - Yıllık	31,18	33,51	32,15	29,50	27,34
Net İşletme Sermayesi (Mn TL)	4.216	3.038	2.459	2.479	2.083
Net Nakit (Mn. TL)	5.255	5.782	3.661	3.307	2.780
Net Borç (Çeyreklik) (Mn. TL)	555	-1.885	-55	-503	-191
Net Borç (Yıllık) (Mn. TL)	-4.510	-5.065	-3.180	-3.125	-2.622
Net Borç/FVAÖK (%)	-1,66	-2,63	-3,80	-4,04	-4,54
F/K	3,56	2,54	9,69	5,19	5,70
Sektör F/K	11,39	12,33	15,84	13,70	37,81
F/DD	0,86	0,56	0,68	0,77	0,94
Sektör F/DD	3,08	1,02	1,12	1,21	1,84
FD/FVAÖK	2,80	1,24	2,92	3,86	5,87
Sektör FD/FVAÖK	25,34	23,48	26,77	29,64	41,38
Yabancı Para Pozisyonu (Mn. TL)	5.251	4.863	3.174	3.184	2.471

Performans (%)	Son 1 Ay	Son 3 Ay	Son 1 Yıl
DOHOL	32,29	64,85	73,84
XU100	17,68	39,65	98,29
Relatif Getiri (XU100)	14,61	25,20	-24,45

Piyasa Çarpanları	1Y	2Y	3Y
F/K	5,02	7,08	5,88
FD/FVAÖK	3,65	3,67	2,30
F/DD	0,75	0,69	0,49
FD/Satışlar	0,56	0,47	0,26



KCHOL Rasyolar	2022/1Q	2021/4Q	2021/3Q	2021/2Q	2021/1Q
Net Satışlar - Yıllık (Mn. TL)	441.489	346.689	281.667	241.770	201.647
Yurt İçi Satışlar - Çeyreklik (Mn. TL)	0	182.325	0	0	0
Yurt Dışı Satışlar - Çeyreklik (Mn. TL)	0	91.328	0	0	0
Net Kar - Yıllık (Mn. TL)	35.233	26.185	20.687	17.294	13.039
Brüt Kar Marjı (%)	21,88	26,62	19,84	20,53	24,05
FVAÖK (Mn. TL)	22.355	22.930	11.590	9.266	8.403
FVAÖK Marjı (%)	14,70	18,63	12,65	12,41	14,66
Net Kar Marjı (%)	4,41	4,69	4,48	4,28	3,69
Aktif Karlılık - Yıllık (%)	2,14	1,84	1,70	1,55	1,27
Öz Sermaye Karlılık - Yıllık (%)	32,01	27,63	24,19	22,10	17,65
Alacak Tahsilat Süresi	35,02	35,88	35,58	36,98	37,92
Stok İşleme Süresi - Yıllık	53,95	55,13	53,83	54,75	55,17
Ticari Borç Ödeme Süresi - Yıllık	80,22	80,82	72,75	76,81	83,47
Net İşletme Sermayesi (Mn TL)	289.148	266.503	197.437	184.367	176.639
Net Nakit (Mn. TL)	-102.016	-116.253	-76.122	-77.577	-67.078
Net Borç (Çeyreklik) (Mn. TL)	6.562	47.855	-4.570	12.710	6.643
Net Borç (Yıllık) (Mn. TL)	184.520	177.958	130.102	134.672	121.963
Net Borç/FVAÖK (%)	2,79	3,54	5,08	5,47	6,05
F/K	5,29	4,74	4,80	4,58	6,22
Sektör F/K	11,39	12,33	15,84	13,70	37,81
F/DD	1,42	1,13	1,04	0,91	0,99
Sektör F/DD	3,08	1,02	1,12	1,21	1,84
FD/FVAÖK	4,37	4,79	5,16	5,37	5,61
Sektör FD/FVAÖK	25,34	23,48	26,77	29,64	41,38
Yabancı Para Pozisyonu (Mn. TL)	2.937	2.540	2.861	2.731	3.506

KCHOL 12.08.2022

Kapanış Fiyatı	41,30
Günlük Değişim (%)	-0,48
Haftalık Değişim (%)	4,66
Son 1 Yıl En Düşük	20,19
Son 1 Yıl En Yüksek	43,22
Son 1 Yıl İşlem Hacmi Değ. (%)	111,69
Beta (Son 1 Yıl)	1,22

Piyasa Değeri (mn. TL.)	104.732,59
Halka Açıklık Oranı	22,00
Halka Açık Kısım Piyasa Değeri (mn. TL)	27.623,43
Sermaye (mn. TL)	2.535,90
Temettü Verimi (Son 5Y)	1,65

Performans (%)	Son 1 Ay	Son 3 Ay	Son 1 Yıl
KCHOL	15,95	25,02	86,16
XU100	17,68	39,65	98,29
Relatif Getiri (XU100)	-1,73	-14,63	-12,13

Piyasa Çarpanları	1Y	2Y	3Y
F/K	5,67	5,84	8,83
FD/FVAÖK	5,70	9,97	5,17
F/DD	1,13	0,95	1,34
FD/Satışlar	0,24	0,25	0,29



PETKM Rasyolar	2022/2Q	2022/1Q	2021/4Q	2021/3Q	2021/2Q
Net Satışlar - Yıllık (Mn. TL)	42.075	35.103	28.716	23.253	19.557
Yurt İçi Satışlar - Çeyreklik (Mn. TL)	6.986	0	17.046	0	3.798
Yurt Dışı Satışlar - Çeyreklik (Mn. TL)	7.836	0	12.394	0	3.786
Net Kar - Yıllık (Mn. TL)	7.573	6.377	5.517	4.533	3.152
Brüt Kar Marjı (%)	10,15	14,67	20,64	20,08	25,47
FVAÖK (Mn. TL)	1.299	1.553	1.692	1.335	1.869
FVAÖK Marjı (%)	9,04	13,60	17,71	19,83	25,27
Net Kar Marjı (%)	17,46	15,36	16,01	25,28	18,06
Aktif Karlılık - Yıllık (%)	22,06	20,87	21,63	21,64	15,73
Öz Sermaye Karlılık - Yıllık (%)	56,21	55,12	53,67	55,20	43,24
Alacak Tahsilat Süresi	44,04	45,48	45,82	43,28	42,96
Stok İşleme Süresi - Yıllık	41,91	39,47	34,66	29,79	29,47
Ticari Borç Ödeme Süresi - Yıllık	33,23	40,68	41,11	30,87	34,04
Net İşletme Sermayesi (Mn TL)	16.549	12.767	11.221	7.475	7.046
Net Nakit (Mn. TL)	-3.633	-527	-7.116	-3.887	-4.152
Net Borç (Çeyreklik) (Mn. TL)	3.565	764	3.733	-321	-82
Net Borç (Yıllık) (Mn. TL)	12.715	9.150	8.387	4.654	4.975
Net Borç/FVAÖK (%)	2,16	1,97	2,09	2,46	2,94
F/K	3,32	3,62	3,63	3,61	4,18
Sektör F/K	20,52	17,25	28,43	15,69	25,33
F/DD	1,47	1,58	1,55	1,45	1,36
Sektör F/DD	3,84	4,03	2,06	1,89	1,77
FD/FVAÖK	6,39	4,97	4,62	4,11	4,21
Sektör FD/FVAÖK	13,12	9,78	15,54	10,93	12,60
Yabancı Para Pozisyonu (Mn. TL)	358	538	-245	-1.534	-914

PETKM 12.08.2022

Kapanış Fiyatı	9,81
Günlük Değişim (%)	4,47
Haftalık Değişim (%)	6,28
Son 1 Yıl En Düşük	5,86
Son 1 Yıl En Yüksek	11,37
Son 1 Yıl İşlem Hacmi Değ. (%)	1,49
Beta (Son 1 Yıl)	1,17

Piyasa Değeri (mn. TL.)	24.862,46
Halka Açıklık Oranı	47,00
Halka Açık Kısım Piyasa Değeri (mn. TL)	11.519,91
Sermaye (mn. TL)	2.534,40
Temettü Verimi (Son 5Y)	5,49

Performans (%)	Son 1 Ay	Son 3 Ay	Son 1 Yıl
PETKM	17,34	18,05	65,15
XU100	17,68	39,65	98,29
Relatif Getiri (XU100)	-0,33	-21,60	-33,14

Piyasa Çarpanları	1Y	2Y	3Y
F/K	4,74	12,34	8,85
FD/FVAÖK	4,63	10,34	7,66
F/DD	1,54	1,62	1,64
FD/Satışlar	0,77	0,74	0,68

AHLATCI YATIRIM ARAŞTIRMA DEPARTMANI TARAFINDAN HAZIRLANMIŞTIR

BİZİ TERCİH ETTİĞİNİZ İÇİN TEŞEKKÜR EDERİZ

İSTANBUL MERKEZ

Maslak Mahallesi Taşyoncası Sokak T4 Blok Kat -1
No: 256 Maslak 1453 Sarıyer/İstanbul

Telefon: 444 0 968 – 0850 450 0066 – 0212 304 1919

ÇORUM ŞUBE

Yeniyo Mahallesi Eğridere Caddesi No:17/1 ÇORUM

Telefon: 444 0 968

ANKARA İrtibat Bürosu

Söğütözü Caddesi No:2 Koç Kuleleri B Blok
No:16 Söğütözü Çankaya/Ankara

Telefon: 444 0 968 – 0212 304 19 08

GÖKTÜRK İrtibat Bürosu

Göktürk Merkez Mahallesi, İstanbul Caddesi
Telekom Sokak No:2 İç Kapı No: 36 Eyüpsultan/İstanbul

Telefon: 0212 920 2141

Hazırlayanlar

Tonguç Erbaş / Genel Müdür Yardımcısı
Barış Ürkün / Araştırma Müdürü
Uğurcan Kaya / Araştırma Uzman Yardımcısı
Makbule Deniz / Araştırma Uzman Yardımcısı



Mersis No: 0010056453000026

www.ahlatciyatirim.com.tr

Sermaye Piyasası Kurulunun "Yatırım Hizmetleri ve Faaliyetleri İle Yan Hizmetlere İlişkin Esaslar" Hakkında Tebliği Uyarınca Yayınlanması Zorunlu Olan
Uyarı Notu: Burada yer alan her türlü yatırım bilgi, yorum ve tavsiyeleri yatırım danışmanlığı kapsamında değildir. Yatırım danışmanlığı hizmeti, yetkili kuruluşlar tarafından kişilerin risk ve getiri tercihleri dikkate alınarak kişiye özel sunulmaktadır. Burada yer alan yorum ve tavsiyeler ise genel niteliktedir. Bu tavsiyeler mali durumunuz ile risk ve getiri tercihlerinize uygun olmayabilir. Bu nedenle, sadece burada yer alan bilgilere dayanarak yatırım kararı verilmesi beklentilerinize uygun sonuçlar doğurmayabilir.

Yatırımın Merkezi