

HAFTALIK MODEL PORTFÖY 22.8.2022 – 26.8.2022

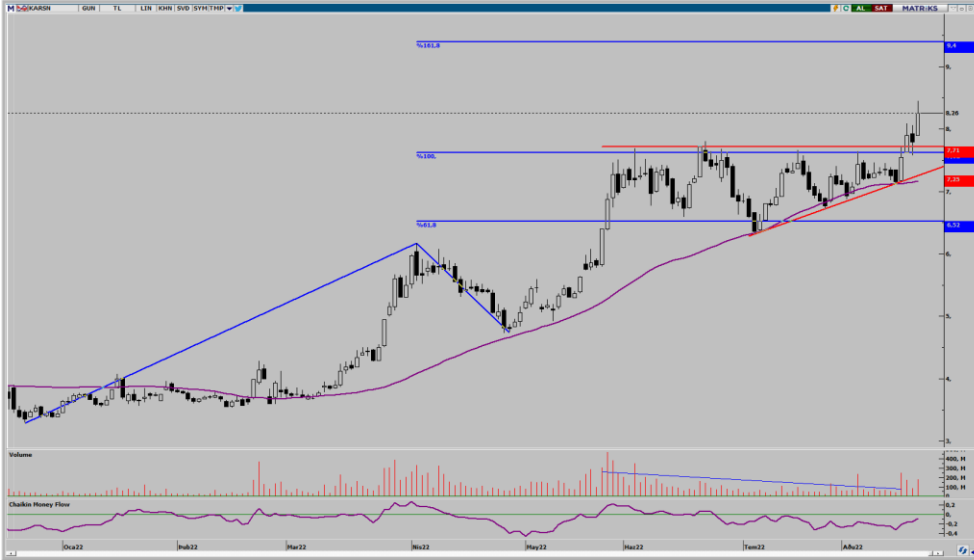
Hisse	19.08.2022 Kapanış Fiyatı	Portföye Eklendiği Tarih	Hedef Fiyat	Zarar Durdur Seviyesi	Hedef Fiyatlar İçin Yükseliş Marjı	F/K	Piyasa Değeri (Mn. TL)
KARSN	8,26	19.08.2022	8,51-8,55	8,02-7,98	3,0%-3,5%	45,43	7.434
TCELL	18,71	19.08.2022	19,27-19,36	18,17-18,08	3,0%-3,5%	7,52	41.162
CIMSA	48,68	19.08.2022	50,14-50,38	47,26-47,02	3,0%-3,5%	4,63	6.576
DOHOL	4,96	19.08.2022	5,11-5,13	4,82-4,79	3,0%-3,5%	2,77	12.980
AKFGY	3,25	19.08.2022	3,35-3,36	3,16-3,14	3,0%-3,5%	2,08	4.225

Geçtiğimiz hafta portföyümüzde yer alan pay senetlerinden hedef fiyat aralığına ASELS, KCHOL, HALKB, DOHOL ve PETKM ulaşmıştır. Geçen hafta içinde gördüğü en yüksek seviyeye göre bir önceki hafta sonu kapanış değerine göre en yüksek getiriyi sağlayan pay senetleri yüzde 18,55 yükseliş yaşayan PETKM ile yüzde 15,7 yükselen KCHOL olmuştur. 15 Ağustos – 19 Ağustos kapanış fiyatlarına göre ise en yüksek getiriyi sağlayan pay senedi yüzde 18,25 ile PETKM olmuştur. Geçtiğimiz hafta boyunca XU100 %5,44 değer kazanırken, Ahlatcı Yatırım haftalık model portföydeki değer kazancı ise % 8,94 olmuştur. Geçtiğimiz hafta portföyümüzde yer alan pay senetlerinden ASELS, KCHOL, HALKB, DOHOL ve PETKM hisselerini model portföyümüzden çıkarırken bu hisseler yerine KARSN-TCELL-CIMSA- AKFGY hisselerini ekliyoruz. DOHOL hissesini tutmaya devam ediyoruz.

Hisse	12.08.2022 Kapanış Fiyatı	19.08.2022 Kapanış Fiyatı	Portföye Eklendiği Tarih	Hedef Fiyat	Zarar Durdur Seviyesi	Hedef Fiyatlar İçin Yükseliş Marjı	12.08.2022-19.08.2022 En Düşük	12.08.2022-19.08.2022 En Yüksek	Yükseliş Marjına Ulaşan/Geçen Hisse En Yüksekçe Göre Getiri	12.08.2022-19.08.2022 Kapanışlarına Göre Getiri
ASELS	24,56	25,54	12.08.2022	25,30-25,42	23,84-23,74	3,0%-3,5%	23,28	26,28	7,0%	4,0%
HALKB	5,54	5,70	12.08.2022	5,71-5,73	5,38-5,35	3,0%-3,5%	5,23	6,02	8,7%	2,9%
DOHOL	4,63	4,96	12.08.2022	4,77-4,79	4,50-4,47	3,0%-3,5%	4,21	4,98	7,6%	7,1%
KCHOL	41,30	46,44	12.08.2022	42,54-42,76	40,10-39,90	3,0%-3,5%	40,00	47,78	15,7%	12,4%
PETKM	9,81	11,60	12.08.2022	10,10-10,15	9,52-9,48	3,0%-3,5%	9,76	11,63	18,6%	18,2%

Ortalama: 11,49% 8,94%

5 Ağustos – 12 Ağustos XU100 Getiri 5,44%



KARSN Rasyolar	2022/2Q	2022/1Q	2021/4Q	2021/3Q	2021/2Q
Net Satışlar - Yıllık (Mn. TL)	2.555	2.153	2.069	1.663	1.603
Yurt İçi Satışlar - Çeyreklik (Mn. TL)	658	223	598	255	344
Yurt Dışı Satışlar - Çeyreklik (Mn. TL)	199	69	389	256	66
Net Kar - Yıllık (Mn. TL)	187	66	108	5	-20
Brüt Kar Marjı (%)	36,14	4,77	35,71	18,30	21,69
FVAÖK (Mn. TL)	215	-24	226	70	68
FVAÖK Marjı (%)	26,90	-9,02	23,14	13,72	17,12
Net Kar Marjı (%)	9,00	-20,34	11,50	6,81	-7,89
Aktif Karlılık - Yıllık (%)	4,16	1,77	3,06	0,02	-0,85
Öz Sermaye Karlılık - Yıllık (%)	19,62	7,30	11,48	0,10	-3,52
Alacak Tahsilat Süresi	156,67	163,21	171,06	212,44	230,11
Stok İşleme Süresi - Yıllık	100,65	85,40	69,88	75,52	71,39
Ticari Borç Ödeme Süresi - Yıllık	93,81	80,40	94,10	90,92	80,86
Net İşletme Sermayesi (Mn TL)	1.818	1.400	968	1.019	1.247
Net Nakit (Mn. TL)	-2.195	-1.472	-1.214	-795	-958
Net Borç (Çeyreklik) (Mn. TL)	596	366	114	-159	154
Net Borç (Yıllık) (Mn. TL)	2.653	2.058	1.691	1.577	1.736
Net Borç/FVAÖK (%)	5,46	7,82	6,66	7,93	7,06
F/K	45,43	81,76	31,31	4.763,16	0,00
Sektör F/K	14,63	13,20	11,06	216,65	8,29
F/DD	7,56	5,26	3,13	4,50	4,81
Sektör F/DD	8,83	10,48	6,77	5,76	6,76
FD/FVAÖK	20,75	20,66	12,02	14,45	13,38
Sektör FD/FVAÖK	11,72	9,73	8,56	7,94	8,28
Yabancı Para Pozisyonu (Mn. TL)	-326	-548	-635	-259	-99

KARSN	19.08.2022
Kapanış Fiyatı	8,26
Günlük Değişim (%)	6,03
Haftalık Değişim (%)	13,93
Son 1 Yıl En Düşük	3,29
Son 1 Yıl En Yüksek	8,45
Son 1 Yıl İşlem Hacmi Değ. (%)	37,47
Beta (Son 1 Yıl)	0,83
Piyasa Değeri (mn. TL.)	7.434,00
Halka Açıklık Oranı	32,00
Halka Açık Kısım Piyasa Değeri (mn. TL)	2.565,77
Sermaye (mn. TL)	900,00
Temettü Verimi (Son 5Y)	0,00

Performans (%)	Son 1 Ay	Son 3 Ay	Son 1 Yıl
KARSN	12,69	127,55	118,52
XU100	20,71	48,60	109,76
Relatif Getiri (XU100)	-8,03	78,95	8,76

Piyasa Çarpanları	1Y	2Y	3Y
F/K	0,00	450,24	135,10
FD/FVAÖK	13,67	17,78	9,66
F/DD	4,97	3,86	1,87
FD/Satışlar	2,12	1,72	0,41



TCELL Rasyolar	2022/2Q	2022/1Q	2021/4Q	2021/3Q	2021/2Q
Net Satışlar - Yıllık (Mn. TL)	41.431	37.659	34.907	32.680	31.040
Yurt İçi Satışlar - Çeyreklik (Mn. TL)	9.377	7.950	7.821	7.001	6.505
Yurt Dışı Satışlar - Çeyreklik (Mn. TL)	1.480	1.427	1.355	890	840
Net Kar - Yıllık (Mn. TL)	5.475	4.729	5.031	4.949	4.730
Brüt Kar Marjı (%)	29,52	30,07	31,33	32,18	28,98
FVAÖK (Mn. TL)	4.936	4.375	4.283	4.094	3.516
FVAÖK Marjı (%)	40,81	42,21	43,34	45,03	42,26
Net Kar Marjı (%)	15,36	7,75	14,01	15,72	13,37
Aktif Karlılık - Yıllık (%)	7,80	7,20	8,24	9,09	9,19
Öz Sermaye Karlılık - Yıllık (%)	24,84	20,97	23,21	23,45	23,78
Alacak Tahsilat Süresi	43,90	43,59	43,76	44,37	44,76
Stok İşleme Süresi - Yıllık	4,29	4,82	4,87	4,96	5,22
Ticari Borç Ödeme Süresi - Yıllık	52,76	61,06	63,98	53,95	59,27
Net İşletme Sermayesi (Mn TL)	6.206	5.536	3.549	2.982	1.545
Net Nakit (Mn. TL)	-18.707	-16.729	-14.008	-8.481	-8.013
Net Borç (Çeyreklik) (Mn. TL)	2.571	3.095	6.584	547	-30
Net Borç (Yıllık) (Mn. TL)	23.759	21.189	18.094	11.510	10.963
Net Borç/FVAÖK (%)	1,34	1,46	1,56	1,67	1,75
F/K	7,52	10,49	8,07	6,82	7,49
Sektör F/K	7,37	10,01	7,70	6,46	7,23
F/DD	1,73	2,12	1,80	1,54	1,75
Sektör F/DD	1,90	2,33	1,89	1,57	1,76
FD/FVAÖK	3,67	4,35	3,85	3,17	3,41
Sektör FD/FVAÖK	3,73	4,28	3,81	3,14	3,34
Yabancı Para Pozisyonu (Mn. TL)	-3.545	-4.261	-3.331	1.021	1.171

TCELL**19.08.2022**

Kapanış Fiyatı	18,71
Günlük Değişim (%)	3,77
Haftalık Değişim (%)	5,11
Son 1 Yıl En Düşük	13,98
Son 1 Yıl En Yüksek	23,25
Son 1 Yıl İşlem Hacmi Değ. (%)	-22,87
Beta (Son 1 Yıl)	0,89
Piyasa Değeri (mn. TL.)	41.162,00
Halka Açıklık Oranı	54,00
Halka Açık Kısım Piyasa Değeri (mn. TL)	22.204,38
Sermaye (mn. TL)	2.200,00
Temettü Verimi (Son 5Y)	9,15

Performans (%)

	Son 1 Ay	Son 3 Ay	Son 1 Yıl
TCELL	7,88	0,63	26,36
XU100	20,71	48,60	109,76
Relatif Getiri (XU100)	-12,84	-47,97	-83,40

Piyasa Çarpanları

	1Y	2Y	3Y
F/K	7,30	10,22	9,87
FD/FVAÖK	3,34	3,59	3,99
F/DD	1,70	1,72	1,60
FD/Satışlar	1,11	1,30	1,25



CIMSA Rasyolar	2022/2Q	2022/1Q	2021/4Q	2021/3Q	2021/2Q
Net Satışlar - Yıllık (Mn. TL)	5.699	4.461	3.745	3.265	2.864
Yurt İçi Satışlar - Çeyreklik (Mn. TL)	1.273	599	558	477	451
Yurt Dışı Satışlar - Çeyreklik (Mn. TL)	1.283	965	755	494	642
Net Kar - Yıllık (Mn. TL)	1.473	1.007	1.050	711	759
Brüt Kar Marjı (%)	22,63	13,03	13,53	19,33	23,76
FVAÖK (Mn. TL)	471	137	135	153	213
FVAÖK Marjı (%)	21,02	10,12	11,15	17,22	21,21
Net Kar Marjı (%)	38,32	9,17	31,89	5,55	41,86
Aktif Karlılık - Yıllık (%)	22,73	17,99	19,59	15,24	16,94
Öz Sermaye Karlılık - Yıllık (%)	53,55	46,90	49,89	37,28	41,70
Alacak Tahsilat Süresi	67,74	70,46	66,57	60,18	63,45
Stok İşleme Süresi - Yıllık	66,87	58,09	48,73	41,19	43,75
Ticari Borç Ödeme Süresi - Yıllık	72,59	75,68	73,39	68,76	76,02
Net İşletme Sermayesi (Mn TL)	1.376	1.144	1.055	866	509
Net Nakit (Mn. TL)	-914	-1.415	-913	-749	-637
Net Borç (Çeyreklik) (Mn. TL)	222	325	297	104	-414
Net Borç (Yıllık) (Mn. TL)	1.649	1.427	1.102	805	701
Net Borç/FVAÖK (%)	1,84	2,58	2,55	2,56	2,57
F/K	4,63	4,70	4,09	5,55	3,97
Sektör F/K	17,53	42,12	27,82	32,10	24,26
F/DD	2,00	1,87	1,67	1,79	1,42
Sektör F/DD	4,28	4,23	4,05	3,59	3,88
FD/FVAÖK	9,17	9,45	8,15	7,02	5,53
Sektör FD/FVAÖK	15,22	21,49	20,56	19,58	22,77
Yabancı Para Pozisyonu (Mn. TL)	-231	-36	57	76	450

CIMSA	19.08.2022
Kapanış Fiyatı	48,68
Günlük Değişim (%)	8,13
Haftalık Değişim (%)	10,74
Son 1 Yıl En Düşük	23,71
Son 1 Yıl En Yüksek	49,38
Son 1 Yıl İşlem Hacmi Değ. (%)	37,06
Beta (Son 1 Yıl)	0,88
Piyasa Değeri (mn. TL.)	6.575,91
Halka Açıklık Oranı	40,00
Halka Açık Kısım Piyasa Değeri (mn. TL)	2.348,32
Sermaye (mn. TL)	135,08
Temettü Verimi (Son 5Y)	8,58

Performans (%)	Son 1 Ay	Son 3 Ay	Son 1 Yıl
CIMSA	37,36	48,78	104,69
XU100	20,71	48,60	109,76
Relatif Getiri (XU100)	16,65	0,18	-5,07

Piyasa Çarpanları	1Y	2Y	3Y
F/K	4,66	57,35	13,51
FD/FVAÖK	6,31	10,41	7,71
F/DD	1,66	1,11	0,60
FD/Satışlar	1,17	0,98	0,49



DOHOL Rasyolar	2022/2Q	2022/1Q	2021/4Q	2021/3Q	2021/2Q
Net Satışlar - Yıllık (Mn. TL)	28.386	21.513	16.921	14.398	12.846
Yurt İçi Satışlar - Çeyreklik (Mn. TL)	10.457	7.006	5.173	4.529	3.484
Yurt Dışı Satışlar - Çeyreklik (Mn. TL)	390	387	270	227	225
Net Kar - Yıllık (Mn. TL)	5.364	3.831	3.062	862	1.576
Brüt Kar Marjı (%)	14,84	20,49	18,57	12,00	12,26
FVAÖK (Mn. TL)	955	1.247	783	392	294
FVAÖK Marjı (%)	11,68	16,78	13,73	8,13	8,15
Net Kar Marjı (%)	13,89	13,23	36,97	1,90	5,90
Aktif Karlılık - Yıllık (%)	18,06	16,32	15,72	4,49	10,24
Öz Sermaye Karlılık - Yıllık (%)	36,80	29,50	26,50	7,52	16,50
Alacak Tahsilat Süresi	34,06	37,90	46,52	49,69	50,06
Stok İşleme Süresi - Yıllık	45,44	37,61	34,67	30,31	29,76
Ticari Borç Ödeme Süresi - Yıllık	40,29	31,18	33,51	32,15	29,65
Net İşletme Sermayesi (Mn TL)	8.111	4.216	3.038	2.459	2.479
Net Nakit (Mn. TL)	2.600	5.255	5.782	3.661	3.307
Net Borç (Çeyreklik) (Mn. TL)	3.160	555	-1.885	-55	-503
Net Borç (Yıllık) (Mn. TL)	-1.350	-4.510	-5.065	-3.180	-3.125
Net Borç/FVAÖK (%)	-0,40	-0,50	-0,79	-1,14	-1,22
F/K	2,77	2,55	2,54	9,69	5,19
Sektör F/K	10,00	6,89	5,94	9,01	6,62
F/DD	0,82	0,62	0,56	0,68	0,77
Sektör F/DD	2,90	1,21	1,02	1,12	1,21
FD/FVAÖK	3,44	1,53	1,24	2,92	3,90
Sektör FD/FVAÖK	16,16	18,71	8,34	17,04	26,25
Yabancı Para Pozisyonu (Mn. TL)	1.001	5.251	4.863	3.174	3.184

DOHOL 19.08.2022

Kapanış Fiyatı	4,96
Günlük Değişim (%)	4,64
Haftalık Değişim (%)	7,13
Son 1 Yıl En Düşük	2,36
Son 1 Yıl En Yüksek	4,98
Son 1 Yıl İşlem Hacmi Değ. (%)	7,00
Beta (Son 1 Yıl)	1,18

Piyasa Değeri (mn. TL.)	12.980,01
Halka Açıklık Oranı	35,00
Halka Açık Kısım Piyasa Değeri (mn. TL)	4.644,32
Sermaye (mn. TL)	2.616,94
Temettü Verimi (Son 5Y)	0,00

Performans (%)	Son 1 Ay	Son 3 Ay	Son 1 Yıl
DOHOL	35,15	77,83	89,68
XU100	20,71	48,60	109,76
Relatif Getiri (XU100)	14,44	29,23	-20,07

Piyasa Çarpanları	1Y	2Y	3Y
F/K	4,93	7,22	5,97
FD/FVAÖK	3,57	3,82	2,38
F/DD	0,73	0,71	0,49
FD/Satışlar	0,55	0,47	0,26



AKFGY Rasyolar	2022/2Q	2022/1Q	2021/4Q	2021/3Q	2021/2Q
Net Satışlar - Yıllık (Mn. TL)	146	109	82	53	25
Yurt İçi Satışlar - Çeyreklik (Mn. TL)	0	0	0	0	0
Yurt Dışı Satışlar - Çeyreklik (Mn. TL)	0	0	0	0	0
Net Kar - Yıllık (Mn. TL)	2.034	1.144	1.080	-37	-211
Brüt Kar Marjı (%)	96,28	95,45	92,69	94,49	91,19
FVAÖK (Mn. TL)	40	30	32	31	5
FVAÖK Marjı (%)	93,15	89,33	89,54	92,74	72,75
Net Kar Marjı (%)	2.020,36	-50,69	3.195,46	81,83	-222,46
Aktif Karlılık - Yıllık (%)	61,51	41,50	43,69	-2,11	-12,29
Öz Sermaye Karlılık - Yıllık (%)	90,82	65,70	75,31	-4,39	-33,57
Alacak Tahsilat Süresi	80,36	79,98	76,66	78,54	98,93
Stok İşleme Süresi - Yıllık	11,39	26,49	46,63	94,42	159,06
Ticari Borç Ödeme Süresi - Yıllık	739,12	849,44	817,78	1.317,78	3.237,61
Net İşletme Sermayesi (Mn TL)	60	51	47	46	-86
Net Nakit (Mn. TL)	-845	-786	-731	-528	-930
Net Borç (Çeyreklik) (Mn. TL)	64	61	219	-434	39
Net Borç (Yıllık) (Mn. TL)	930	866	805	586	1.020
Net Borç/FVAÖK (%)	6,98	9,55	12,83	20,48	51,98
F/K	2,08	3,77	8,85	0,00	0,00
Sektör F/K	6,54	8,50	11,18	16,76	14,00
F/DD	1,20	1,62	3,57	2,66	1,35
Sektör F/DD	2,23	1,64	1,35	1,56	2,10
FD/FVAÖK	38,72	53,26	142,98	102,34	128,35
Sektör FD/FVAÖK	34,78	43,17	47,93	46,02	37,53
Yabancı Para Pozisyonu (Mn. TL)	-668	-707	-639	-567	-999

AKFGY	19.08.2022
Kapanış Fiyatı	3,25
Günlük Değişim (%)	6,91
Haftalık Değişim (%)	12,46
Son 1 Yıl En Düşük	1,45
Son 1 Yıl En Yüksek	9,40
Son 1 Yıl İşlem Hacmi Değ. (%)	539,89
Beta (Son 1 Yıl)	0,45
Piyasa Değeri (mn. TL.)	4.225,00
Halka Açıklık Oranı	24,00
Halka Açık Kısım Piyasa Değeri (mn. TL)	1.035,33
Sermaye (mn. TL)	1.300,00
Temettü Verimi (Son 5Y)	0,00

Performans (%)	Son 1 Ay	Son 3 Ay	Son 1 Yıl
AKFGY	43,81	-24,42	122,49
XU100	20,71	48,60	109,76
Relatif Getiri (XU100)	23,09	-73,02	12,73

Piyasa Çarpanları	1Y	2Y	3Y
F/K	0,00	0,00	7,67
FD/FVAÖK	163,23	62,41	16,30
F/DD	2,01	1,87	1,18
FD/Satışlar	77,25	12,14	1,07

AHLATCI YATIRIM ARAŞTIRMA DEPARTMANI TARAFINDAN HAZIRLANMIŞTIR

BİZİ TERCİH ETTİĞİNİZ İÇİN TEŞEKKÜR EDERİZ

İSTANBUL MERKEZ

Maslak Mahallesi Taşyoncası Sokak T4 Blok Kat -1
No: 256 Maslak 1453 Sarıyer/İstanbul

Telefon: 444 0 968 – 0850 450 0066 – 0212 304 1919

ÇORUM ŞUBE

YeniyoI Mahallesi Eğridere Caddesi No:17/1 ÇORUM

Telefon: 444 0 968

ANKARA İrtibat Bürosu

Söğütözü Caddesi No:2 Koç Kuleleri B Blok
No:16 Söğütözü Çankaya/Ankara

Telefon: 444 0 968 – 0212 304 19 08

GÖKTÜRK İrtibat Bürosu

Göktürk Merkez Mahallesi, İstanbul Caddesi
Telekom Sokak No:2 İç Kapı No: 36 Eyüpsultan/İstanbul

Telefon: 0212 920 2141

Hazırlayanlar

Tonguç Erbaş / Genel Müdür Yardımcısı
Barış Ürkün / Araştırma Müdürü
Uğurcan Kaya / Araştırma Uzman Yardımcısı
Makbule Deniz / Araştırma Uzman Yardımcısı



Mersis No: 0010056453000026

www.ahlatciyatirim.com.tr

Sermaye Piyasası Kurulunun "Yatırım Hizmetleri ve Faaliyetleri İle Yan Hizmetlere İlişkin Esaslar" Hakkında Tebliği Uyarınca Yayınlanması Zorunlu Olan
Uyarı Notu: Burada yer alan her türlü yatırım bilgi, yorum ve tavsiyeleri yatırım danışmanlığı kapsamında değildir. Yatırım danışmanlığı hizmeti, yetkili kuruluşlar tarafından kişilerin risk ve getiri tercihleri dikkate alınarak kişiye özel sunulmaktadır. Burada yer alan yorum ve tavsiyeler ise genel niteliktedir. Bu tavsiyeler mali durumunuz ile risk ve getiri tercihlerinize uygun olmayabilir. Bu nedenle, sadece burada yer alan bilgilere dayanarak yatırım kararı verilmesi beklentilerinize uygun sonuçlar doğurmayabilir.

Yatırımın Merkezi