

HAFTALIK MODEL PORTFÖY

29.8.2022 – 2.9.2022

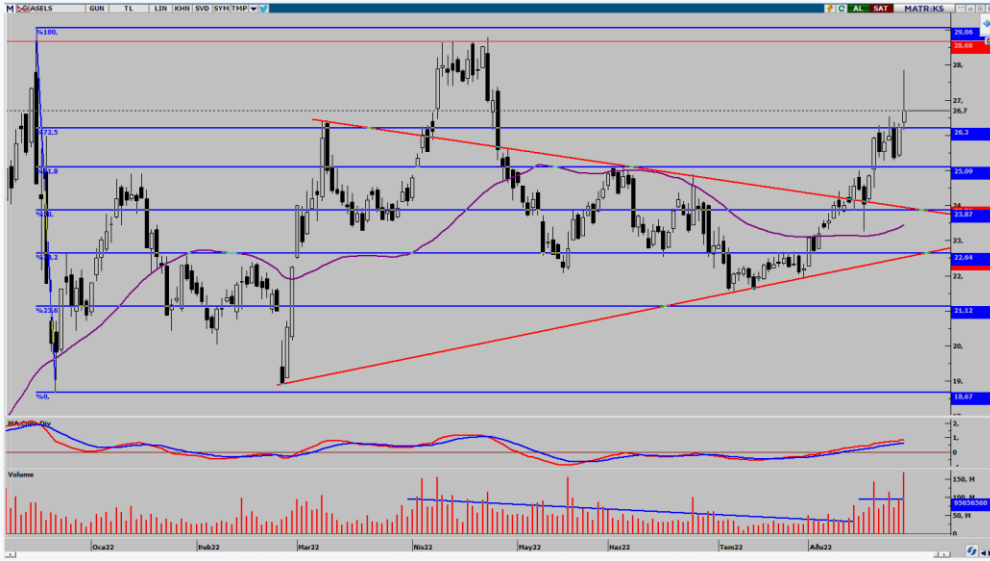
Hisse	26.08.2022 Kapanış Fiyatı	Portföye Eklendiği Tarih	Hedef Fiyat	Zarar Durdur Seviyesi	Hedef Fiyatlar İçin Yükseliş Marjı	F/K	Piyasa Değeri (Mn. TL)
ASELS	26,70	26.08.2022	27,5-27,64	25,92-25,80	3,0%-3,5%	7,22	60.876
DOHOL	5,24	26.08.2022	5,40-5,42	5,09-5,06	3,0%-3,5%	2,92	13.713
TTKOM	10,68	26.08.2022	11,00-11,05	10,37-10,32	3,0%-3,5%	7,35	37.380
ALKIM	28,22	26.08.2022	29,08-29,22	27,40-27,26	3,0%-3,5%	9,18	4.233
KORDS	56,95	26.08.2022	58,65-58,95	55,30-55,00	3,0%-3,5%	9,29	11.078

Geçtiğimiz hafta portföyümüzde yer alan pay senetlerinden hedef fiyat aralığına KARSN, TCELL, CIMSA, DOHOL ve AKFGY ulaşmıştır. Geçen hafta içinde gördüğü en yüksek seviyeye göre bir önceki hafta sonu kapanış değerine göre en yüksek getiriye sağlayan pay senetleri yüzde 21,6 yükseliş yaşayan TCELL ile yüzde 9,7 yükselen DOHOL olmuştur. 22 Ağustos – 26 Ağustos kapanış fiyatlarına göre ise en yüksek getiriye sağlayan pay senedi yüzde 15,34 ile TCELL olmuştur. Geçtiğimiz hafta boyunca XU100 %4,17 değer kazanırken, Ahlatcı Yatırım haftalık model portföydeki değer kazancı ise % 5,97 olmuştur. Geçtiğimiz hafta portföyümüzde yer alan pay senetlerinden KARSN, TCELL, CIMSA, ve AKFGY hisselerini model portföyümüzden çıkarırken bu hisseler yerine ASELS, TTKOM, ALKIM, KORDS hisselerini ekliyoruz. DOHOL hissesini bu hafta da tutuyoruz.

Hisse	19.08.2022 Kapanış Fiyatı	26.08.2022 Kapanış Fiyatı	Portföye Eklendiği Tarih	Hedef Fiyat	Zarar Durdur Seviyesi	Hedef Fiyatlar İçin Yükseliş Marjı	19.08.2022-26.08.2022 En Düşük	19.08.2022-26.08.2022 En Yüksek	Yükseliş Marjına Ulaşan/Geçen Hisse En Yüksek Göre Getiri	19.08.2022-26.08.2022 Kapanışlarına Göre Getiri
KARSN	8,26	8,31	19.08.2022	8,51-8,55	8,02-7,98	3,0%-3,5%	7,92	8,76	6,1%	0,6%
TCELL	18,71	21,58	19.08.2022	19,27-19,36	18,17-18,08	3,0%-3,5%	18,75	22,76	21,6%	15,3%
CIMSA	48,68	51,05	19.08.2022	50,14-50,38	47,26-47,03	3,0%-3,5%	48,68	53,25	9,4%	4,9%
DOHOL	4,96	5,24	19.08.2022	5,11-5,13	4,82-4,79	3,0%-3,5%	4,87	5,44	9,7%	5,6%
AKFGY	3,25	3,36	19.08.2022	3,35-3,36	3,16-3,14	3,0%-3,5%	3,23	3,48	7,1%	3,4%

Ortalama: 10,77% 5,97%

19 Ağustos – 26 Ağustos XU100 Getiri 4,17%



ASELS Rasyolar	2022/2Q	2022/1Q	2021/4Q	2021/3Q	2021/2Q
Net Satışlar - Yıllık (Mn. TL)	24.005	21.331	20.139	17.974	17.848
Yurt İçi Satışlar - Çeyreklik (Mn. TL)	5.526	3.717	8.789	2.742	3.506
Yurt Dışı Satışlar - Çeyreklik (Mn. TL)	950	648	1.171	576	296
Net Kar - Yıllık (Mn. TL)	8.390	7.575	7.127	4.598	5.147
Brüt Kar Marjı (%)	32,53	30,07	32,99	24,87	43,24
FVAÖK (Mn. TL)	1.669	1.037	3.029	572	1.140
FVAÖK Marjı (%)	25,77	23,75	30,76	17,24	30,00
Net Kar Marjı (%)	33,05	38,84	40,52	18,16	34,32
Aktif Karlılık - Yıllık (%)	18,87	18,15	17,71	14,32	16,41
Öz Sermaye Karlılık - Yıllık (%)	34,46	32,72	32,83	25,03	29,37
Alacak Tahsilat Süresi	140,31	140,10	135,65	138,49	135,96
Stok İşleme Süresi - Yıllık	186,34	194,17	185,87	189,65	179,63
Ticari Borç Ödeme Süresi - Yıllık	91,39	105,16	139,22	89,44	80,66
Net İşletme Sermayesi (Mn. TL)	12.780	11.299	9.003	7.909	8.741
Net Nakit (Mn. TL)	-3.216	-1.547	203	-209	913
Net Borç (Çeyreklik) (Mn. TL)	576	2.735	233	700	906
Net Borç (Yıllık) (Mn. TL)	6.222	5.646	2.911	2.678	1.978
Net Borç/FVAÖK (%)	0,99	1,08	1,13	1,36	1,37
F/K	7,22	7,25	6,68	7,50	6,52
Sektör F/K	9,59	8,25	8,44	9,92	10,40
F/DD	2,11	2,02	1,86	1,67	1,67
Sektör F/DD	3,36	2,18	2,81	1,97	2,32
FD/FVAÖK	10,64	10,50	9,18	8,11	7,80
Sektör FD/FVAÖK	10,55	10,13	9,09	43,47	14,60
Yabancı Para Pozisyonu (Mn. TL)	11.690	8.898	7.761	5.851	6.887

ASELS 26.08.2022

Kapanış Fiyatı	26,70
Günlük Değişim (%)	1,91
Haftalık Değişim (%)	4,54
Son 1 Yıl En Düşük	14,32
Son 1 Yıl En Yüksek	29,06
Son 1 Yıl İşlem Hacmi Değ. (%)	131,22
Beta (Son 1 Yıl)	1,21
Piyasa Değeri (mn. TL.)	60.876,00
Halka Açıklık Oranı	26,00
Halka Açık Kısım Piyasa Değeri (mn. TL)	15.700,04
Sermaye (mn. TL)	2.280,00
Temettü Verimi (Son 5Y)	0,24

Performans (%)	Son 1 Ay	Son 3 Ay	Son 1 Yıl
ASELS	19,95	29,99	71,90
XU100	20,71	48,60	109,76
Relatif Getiri (XU100)	-0,77	-18,61	-37,86

Piyasa Çarpanları	1Y	2Y	3Y
F/K	6,95	10,06	7,53
FD/FVAÖK	8,28	12,47	9,46
F/DD	1,78	2,58	1,81
FD/Satışlar	2,00	2,84	1,97



DOHOL Rasyolar	2022/2Q	2022/1Q	2021/4Q	2021/3Q	2021/2Q
Net Satışlar - Yıllık (Mn. TL)	28.386	21.513	16.921	14.398	12.846
Yurt İçi Satışlar - Çeyreklik (Mn. TL)	10.457	7.006	5.173	4.529	3.484
Yurt Dışı Satışlar - Çeyreklik (Mn. TL)	390	387	270	227	225
Net Kar - Yıllık (Mn. TL)	5.364	3.831	3.062	862	1.576
Brüt Kar Marjı (%)	14,84	20,49	18,57	12,00	12,26
FVAÖK (Mn. TL)	955	1.247	783	392	294
FVAÖK Marjı (%)	11,68	16,78	13,73	8,13	8,15
Net Kar Marjı (%)	13,89	13,23	36,97	1,90	5,90
Aktif Karlılık - Yıllık (%)	18,06	16,32	15,72	4,49	10,24
Öz Sermaye Karlılık - Yıllık (%)	36,80	29,50	26,50	7,52	16,50
Alacak Tahsilat Süresi	34,06	37,90	46,52	49,69	50,06
Stok İşleme Süresi - Yıllık	45,44	37,61	34,67	30,31	29,76
Ticari Borç Ödeme Süresi - Yıllık	40,29	31,18	33,51	32,15	29,65
Net İşletme Sermayesi (Mn TL)	8.111	4.216	3.038	2.459	2.479
Net Nakit (Mn. TL)	2.600	5.255	5.782	3.661	3.307
Net Borç (Çeyreklik) (Mn. TL)	3.160	555	-1.885	-55	-503
Net Borç (Yıllık) (Mn. TL)	-1.350	-4.510	-5.065	-3.180	-3.125
Net Borç/FVAÖK (%)	-0,40	-0,50	-0,79	-1,14	-1,22
F/K	2,92	2,55	2,54	9,69	5,19
Sektör F/K	11,53	6,92	5,94	9,01	6,62
F/DD	0,87	0,62	0,56	0,68	0,77
Sektör F/DD	3,33	1,21	1,02	1,12	1,21
FD/FVAÖK	3,66	1,53	1,24	2,92	3,90
Sektör FD/FVAÖK	17,00	18,83	8,34	17,04	26,25
Yabancı Para Pozisyonu (Mn. TL)	1.001	5.251	4.863	3.174	3.184

DOHOL

26.08.2022

Kapanış Fiyatı	5,24
Günlük Değişim (%)	-1,13
Haftalık Değişim (%)	5,65
Son 1 Yıl En Düşük	2,36
Son 1 Yıl En Yüksek	5,44
Son 1 Yıl İşlem Hacmi Değ. (%)	13,04
Beta (Son 1 Yıl)	1,19

Piyasa Değeri (mn. TL.)	13.712,76
Halka Açıklık Oranı	35,00
Halka Açık Kısım Piyasa Değeri (mn. TL)	4.906,50
Sermaye (mn. TL)	2.616,94
Temettü Verimi (Son 5Y)	0,00

Performans (%)

	Son 1 Ay	Son 3 Ay	Son 1 Yıl
DOHOL	36,10	106,51	112,18
XU100	20,71	48,60	109,76
Relatif Getiri (XU100)	15,39	57,91	2,42

Piyasa Çarpanları

	1Y	2Y	3Y
F/K	4,66	7,39	6,24
FD/FVAÖK	3,22	4,01	2,62
F/DD	0,69	0,72	0,52
FD/Satışlar	0,52	0,49	0,27



TTKOM Rasyolar	2022/2Q	2022/1Q	2021/4Q	2021/3Q	2021/2Q
Net Satışlar - Yıllık (Mn. TL)	38.708	36.157	34.273	32.059	30.785
Yurt İçi Satışlar - Çeyreklik (Mn. TL)	0	0	30.291	0	0
Yurt Dışı Satışlar - Çeyreklik (Mn. TL)	0	0	2.004	0	0
Net Kar - Yıllık (Mn. TL)	5.086	4.967	5.761	5.782	4.165
Brüt Kar Marjı (%)	38,61	40,32	32,88	47,43	44,65
FVAÖK (Mn. TL)	4.114	3.880	3.956	4.009	3.818
FVAÖK Marjı (%)	38,34	40,97	40,10	46,40	46,67
Net Kar Marjı (%)	12,97	5,92	10,98	23,72	15,55
Aktif Karlılık - Yıllık (%)	9,15	9,12	11,18	12,42	9,48
Öz Sermaye Karlılık - Yıllık (%)	41,46	45,71	43,83	44,50	35,91
Alacak Tahsilat Süresi	67,19	70,29	72,60	73,96	75,25
Stok İşleme Süresi - Yıllık	9,02	7,44	6,62	6,34	5,87
Ticari Borç Ödeme Süresi - Yıllık	78,66	80,20	122,48	87,02	81,98
Net İşletme Sermayesi (Mn TL)	6.355	1.053	2.907	3.743	3.015
Net Nakit (Mn. TL)	-23.203	-18.019	-15.824	-13.640	-15.323
Net Borç (Çeyreklik) (Mn. TL)	5.718	2.592	4.822	-838	-309
Net Borç (Yıllık) (Mn. TL)	30.416	24.699	22.107	17.284	18.122
Net Borç/FVAÖK (%)	1,91	1,94	1,98	2,06	2,14
F/K	7,35	7,34	5,85	4,53	5,58
Sektör F/K	8,46	10,01	7,70	6,46	7,23
F/DD	3,10	3,50	2,37	1,72	1,86
Sektör F/DD	2,17	2,33	1,89	1,57	1,76
FD/FVAÖK	4,25	3,91	3,63	2,94	2,91
Sektör FD/FVAÖK	4,06	4,28	3,81	3,14	3,34
Yabancı Para Pozisyonu (Mn. TL)	7.641	6.153	3.617	407	412

TTKOM

26.08.2022

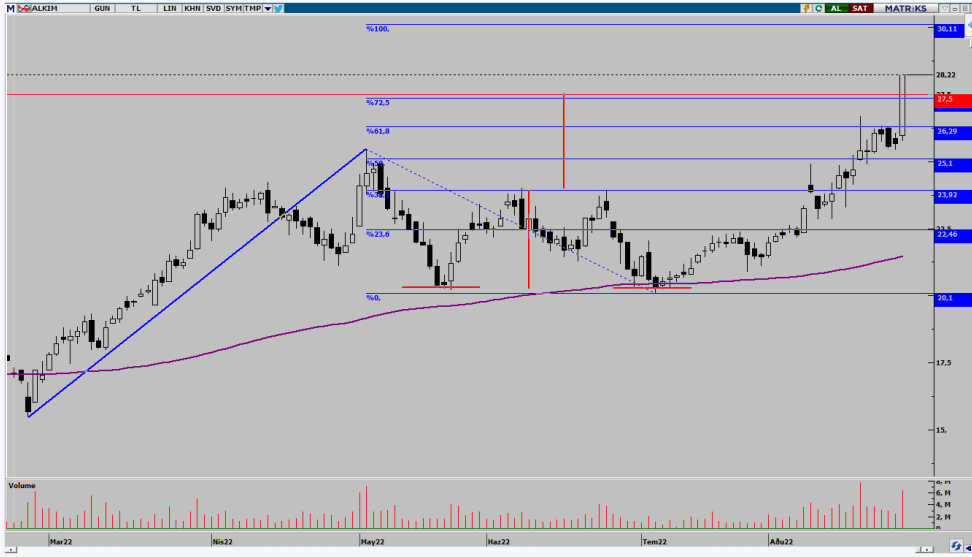
Kapanış Fiyatı	10,68
Günlük Değişim (%)	3,89
Haftalık Değişim (%)	11,48
Son 1 Yıl En Düşük	6,07
Son 1 Yıl En Yüksek	11,99
Son 1 Yıl İşlem Hacmi Değ. (%)	127,78
Beta (Son 1 Yıl)	1,02
Piyasa Değeri (mn. TL.)	37.380,00
Halka Açıklık Oranı	13,00
Halka Açık Kısım Piyasa Değeri (mn. TL)	4.973,98
Sermaye (mn. TL)	3.500,00
Temettü Verimi (Son 5Y)	0,00

Performans (%)

	Son 1 Ay	Son 3 Ay	Son 1 Yıl
TTKOM	18,53	38,83	68,17
XU100	20,71	48,60	109,76
Relatif Getiri (XU100)	-2,18	-9,77	-41,58

Piyasa Çarpanları

	1Y	2Y	3Y
F/K	6,17	7,34	165,63
FD/FVAÖK	3,09	3,46	3,69
F/DD	2,06	2,26	2,36
FD/Satışlar	0,83	0,94	0,86



ALKİM	26.08.2022
Kapanış Fiyatı	28,22
Günlük Değişim (%)	9,98
Haftalık Değişim (%)	11,28
Son 1 Yıl En Düşük	14,09
Son 1 Yıl En Yüksek	28,22
Son 1 Yıl İşlem Hacmi Değ. (%)	-48,00
Beta (Son 1 Yıl)	0,83
Piyasa Değeri (mn. TL.)	4.233,00
Halka Açıklık Oranı	44,00
Halka Açık Kısım Piyasa Değeri (mn. TL)	1.924,16
Sermaye (mn. TL)	150,00
Temettü Verimi (Son 5Y)	3,00

ALKİM Rasyolar	2022/2Q	2022/1Q	2021/4Q	2021/3Q	2021/2Q
Net Satışlar - Yıllık (Mn. TL)	1.891	1.445	1.096	905	815
Yurt İçi Satışlar - Çeyreklik (Mn. TL)	0	0	0	0	0
Yurt Dışı Satışlar - Çeyreklik (Mn. TL)	0	0	0	0	0
Net Kar - Yıllık (Mn. TL)	544	370	285	181	216
Brüt Kar Marjı (%)	39,59	32,69	33,09	19,28	25,74
FVAÖK (Mn. TL)	230	161	115	42	49
FVAÖK Marjı (%)	33,86	29,48	29,33	15,39	20,97
Net Kar Marjı (%)	25,65	21,66	36,22	9,85	13,37
Aktif Karlılık - Yıllık (%)	39,99	29,28	26,05	22,90	29,22
Öz Sermaye Karlılık - Yıllık (%)	68,92	50,71	42,54	35,39	45,64
Alacak Tahsilat Süresi	48,70	55,05	61,63	65,00	69,33
Stok İşleme Süresi - Yıllık	89,50	93,07	103,67	111,08	116,83
Ticari Borç Ödeme Süresi - Yıllık	51,16	69,25	65,13	36,41	50,40
Net İşletme Sermayesi (Mn TL)	331	245	204	282	314
Net Nakit (Mn. TL)	421	375	286	42	-22
Net Borç (Çeyreklik) (Mn. TL)	12	-87	-236	-56	164
Net Borç (Yıllık) (Mn. TL)	-335	-347	-260	-23	32
Net Borç/FVAÖK (%)	-0,61	-0,91	-1,28	-1,59	-1,48
F/K	9,18	11,08	10,20	14,36	11,34
Sektör F/K	18,57	17,51	15,05	24,87	24,23
F/DD	5,05	4,48	3,79	4,64	4,55
Sektör F/DD	6,27	6,30	6,83	6,41	6,63
FD/FVAÖK	7,11	8,67	8,69	11,43	10,24
Sektör FD/FVAÖK	12,25	13,53	17,07	15,08	14,76
Yabancı Para Pozisyonu (Mn. TL)	266	187	217	77	10

Performans (%)	Son 1 Ay	Son 3 Ay	Son 1 Yıl
ALKİM	28,62	63,66	99,14
XU100	20,71	48,60	109,76
Relatif Getiri (XU100)	7,91	15,06	-10,62

Piyasa Çarpanları	1Y	2Y	3Y
F/K	10,94	12,85	6,04
FD/FVAÖK	9,89	9,80	4,46
F/DD	4,40	5,09	2,13
FD/Satışlar	2,70	2,74	0,98



KORDS Rasyolar	2022/2Q	2022/1Q	2021/4Q	2021/3Q	2021/2Q
Net Satışlar - Yıllık (Mn. TL)	13.487	10.537	7.891	6.640	5.733
Yurt İçi Satışlar - Çeyreklik (Mn. TL)	0	0	0	0	0
Yurt Dışı Satışlar - Çeyreklik (Mn. TL)	0	0	0	0	0
Net Kar - Yıllık (Mn. TL)	1.355	1.195	856	615	468
Brüt Kar Marjı (%)	18,39	24,88	20,82	21,74	22,83
FVAÖK (Mn. TL)	563	788	356	309	285
FVAÖK Marjı (%)	12,13	18,94	13,18	15,54	16,86
Net Kar Marjı (%)	7,83	10,03	10,01	7,11	13,32
Aktif Karlılık - Yıllık (%)	8,29	8,39	7,11	6,35	5,26
Öz Sermaye Karlılık - Yıllık (%)	22,53	23,06	19,64	18,17	15,31
Alacak Tahsilat Süresi	79,41	79,74	81,09	76,10	77,23
Stok İşleme Süresi - Yıllık	112,16	112,96	113,57	104,05	110,43
Ticari Borç Ödeme Süresi - Yıllık	62,57	68,02	76,79	56,01	50,92
Net İşletme Sermayesi (Mn TL)	5.889	4.799	3.628	2.264	2.093
Net Nakit (Mn. TL)	-4.654	-4.012	-3.515	-2.338	-2.294
Net Borç (Çeyreklik) (Mn. TL)	767	664	1.417	51	37
Net Borç (Yıllık) (Mn. TL)	5.670	4.903	4.239	2.822	2.771
Net Borç/FVAÖK (%)	2,81	3,26	4,66	5,29	6,60
F/K	9,29	6,59	7,97	8,83	8,89
Sektör F/K	22,53	11,15	12,54	12,66	14,96
F/DD	1,53	1,13	1,17	1,42	1,16
Sektör F/DD	5,82	5,16	5,22	5,60	7,64
FD/FVAÖK	8,31	6,82	8,51	7,23	7,73
Sektör FD/FVAÖK	12,93	12,75	15,10	13,73	17,88
Yabancı Para Pozisyonu (Mn. TL)	-773	-1.160	-69	-101	59

KORDS 26.08.2022

Kapanış Fiyatı	56,95
Günlük Değişim (%)	1,42
Haftalık Değişim (%)	8,68
Son 1 Yıl En Düşük	22,33
Son 1 Yıl En Yüksek	59,55
Son 1 Yıl İşlem Hacmi Değ. (%)	65,70
Beta (Son 1 Yıl)	1,10

Piyasa Değeri (mn. TL.)	11.078,43
Halka Açıklık Oranı	28,00
Halka Açık Kısım Piyasa Değeri (mn. TL)	3.159,40
Sermaye (mn. TL)	194,53
Temettü Verimi (Son 5Y)	3,23

Performans (%)	Son 1 Ay	Son 3 Ay	Son 1 Yıl
KORDS	18,79	79,37	152,79
XU100	20,71	48,60	109,76
Relatif Getiri (XU100)	-1,92	30,77	43,04

Piyasa Çarpanları	1Y	2Y	3Y
F/K	10,30	9,77	6,48
FD/FVAÖK	8,45	7,98	4,85
F/DD	1,34	0,93	1,08
FD/Satışlar	0,78	0,48	0,45

AHLATCI YATIRIM ARAŞTIRMA DEPARTMANI TARAFINDAN HAZIRLANMIŞTIR

BİZİ TERCİH ETTİĞİNİZ İÇİN TEŞEKKÜR EDERİZ

İSTANBUL MERKEZ

Maslak Mahallesi Taşyoncası Sokak T4 Blok Kat -1
No: 256 Maslak 1453 Sarıyer/İstanbul

Telefon: 444 0 968 – 0850 450 0066 – 0212 304 1919

ÇORUM ŞUBE

Yeniyo Mahallesi Eğridere Caddesi No:17/1 ÇORUM

Telefon: 444 0 968

ANKARA İrtibat Bürosu

Söğütözü Caddesi No:2 Koç Kuleleri B Blok
No:16 Söğütözü Çankaya/Ankara

Telefon: 444 0 968 – 0212 304 19 08

GÖKTÜRK İrtibat Bürosu

Göktürk Merkez Mahallesi, İstanbul Caddesi
Telekom Sokak No:2 İç Kapı No: 36 Eyüpsultan/İstanbul

Telefon: 0212 920 2141

Hazırlayanlar

Tonguç Erbaş / Genel Müdür Yardımcısı
Barış Ürkün / Araştırma Müdürü
Uğurcan Kaya / Araştırma Uzman Yardımcısı
Makbule Deniz / Araştırma Uzman Yardımcısı



Mersis No: 0010056453000026

www.ahlatciyatirim.com.tr

Sermaye Piyasası Kurulunun "Yatırım Hizmetleri ve Faaliyetleri İle Yan Hizmetlere İlişkin Esaslar" Hakkında Tebliği Uyarınca Yayınlanması Zorunlu Olan
Uyarı Notu: Burada yer alan her türlü yatırım bilgi, yorum ve tavsiyeleri yatırım danışmanlığı kapsamında değildir. Yatırım danışmanlığı hizmeti, yetkili kuruluşlar tarafından kişilerin risk ve getiri tercihleri dikkate alınarak kişiye özel sunulmaktadır. Burada yer alan yorum ve tavsiyeler ise genel niteliktedir. Bu tavsiyeler mali durumunuz ile risk ve getiri tercihlerinize uygun olmayabilir. Bu nedenle, sadece burada yer alan bilgilere dayanarak yatırım kararı verilmesi beklentilerinize uygun sonuçlar doğurmayabilir.

Yatırımın Merkezi