



GÖZLER TARIMDIŞI İSTİHDAM VERİSİNDE

Borsa İstanbul dün günü %0,90 düşüş ile 3.142,74 seviyesinden kapatırken işlem hacmi ise 79,7 milyar TL olarak gerçekleşti. Endeks gün içi en yüksek 3.182,95 seviyesini görürken en düşük 3.125,47 seviyesini gördü. Yurtdışı piyasalara bakıldığında ABD'de Dow Jones %0,46, S&P 500 %0,30 yükseliş kaydederken, Nasdaq %0,26 düşüşle kapattı. Avrupa Piyasalarında FTSE 100 %1,86, DAX %1,60 ve CAC 40 %1,48 düşüşle kapattı. Asya piyasasının ilk işlemlerinde karışık işlem gözleniyor.

Küresel gelişmelere baktığımızda, yüksek enflasyon ve resesyon endişeleri ana gündem maddesi olmaya devam ediyor.

ABD'de ISM imalat endeksi, Ağustos'ta bir önceki aya kıyasla değişim göstermeyerek 52,8 oldu. Bu dönemde imalat sanayisinin 10 alt sektörü büyüme kaydederken, 7 sektör küçüldü. Bu dönemde daralan sektörler; ahşap ürünleri, giyim ve deri ürünleri, mobilya ürünleri, kağıt ürünleri, kimya ürünleri, metal ürünler, ile elektrik ekipmanları oldu.

ABD'de işsizlik maaşı başvuruları geçen hafta 232 bine geriledi. Başvurular 3. haftada da düşüş göstermiş oldu. Bu durum, istihdam piyasasının hala güçlü olduğunu göstermektedir.

Ons altın, Fed ve diğer merkez bankalarının enflasyonu frenlemek için faiz oranlarını artırmaya devam edeceği beklentileriyle altı haftanın en düşük seviyesi olan 1698 dolar seviyelerine gerilemiş durumda.

Diğer yandan Atlanta Fed Başkanı Raphael Bostic dün yaptığı açıklamada enflasyonu aşağı çekme çalışmalarının hala tamamlanmadığını ve mevcut hızın Fed'in yüzde 2 hedefinden çok uzak olduğunu söylerken Piyasada 20-21 Eylül'de yapılacak Fed toplantısında %75 ihtimalle 75 baz puanlık faiz artışı yapılması bekleniyor.

Yurt İçi gelişmelere baktığımızda, Net uluslararası rezervler, 26 Ağustos ile sona eren haftada 1.26 milyar dolar düşüş azalışla 12.62 milyar dolara geriledi.

Bugün yurt içinde önemli bir veri akışı bulunmuyor. Yurt dışında ise Euro Bölgesi ÜFE rakamı, ABD Tarımdışı istihdam ve işsizlik oranı verileri açıklanacak.

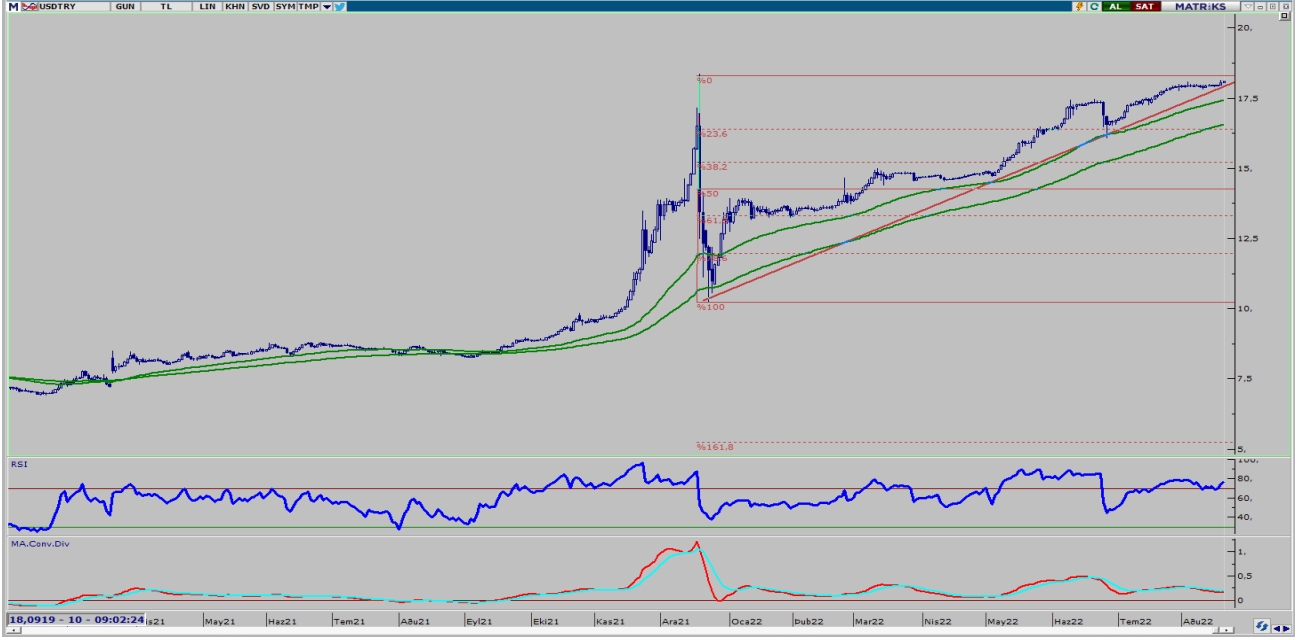
EKONOMİK TAKVİM

ZAMAN	ÜLKE	ÖNEM	VERİ	BEKLENTİ	ÖNCEKİ	PERİYOT
15:30	ABD	***	Tarım Dışı İstihdam	300K	528K	Ağustos
15:30	ABD	***	İşsizlik Oranı	3,50%	3,50%	Ağustos
15:30	ABD	***	Ortalama Saatlik Kazançlar	0,40%	0,50%	Ağustos



USD/TRY

2 Eylül 2022

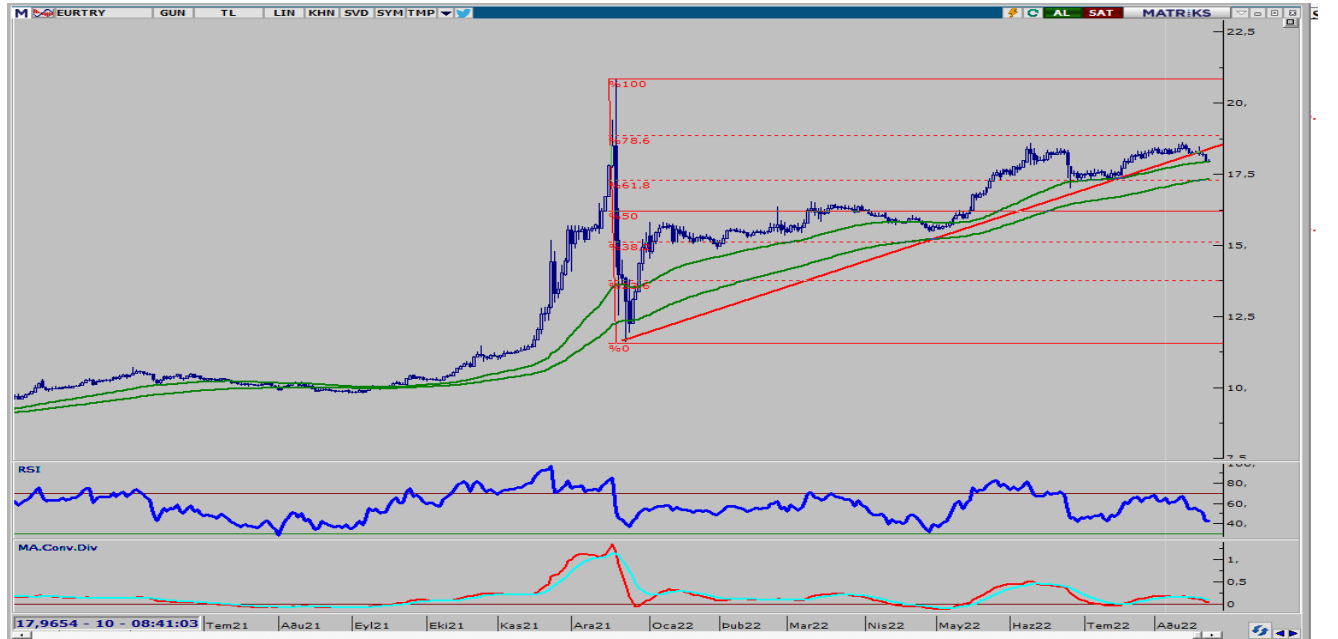


Kurda 18,20TL seviyelerinde fiyatlamaya devam ediyor. Küresel anlamda doların değerli kalmaya devam ettiğini görüyoruz. Dün açıklanan PMI verileri sonrasında ABD ekonomisinin yavaşlama eğilimi beklendiği kadar hızlı gerçekleşmediğini görüyoruz. Bugün yurt içinde veri akışı zayıf, ABD'de Tarım Dışı İstihdam veri setini takip edeceğiz. 300 Bin kişi beklentisine göre veri değerlendirilecektir. Yaşanacak gelişmeler çerçevesinde kurda 18,27 ve 18,36TL direnç seviyesinin takip edilebilir. Olası satış baskısı durumunda ise 18,10 ve 18,00 TL destek seviyeleri takip edilebilir.



EUR/TRY

2 Eylül 2022



Çaprazda dün özellikle küresel anlamda güçlü dolar Euro üzerinde baskı yarattığı için paritede yaşanan geri çekilme ile aşağı fiyatlamaya yaşandı. 18,10TL seviyesine kadar geri çekilen çaprazda bugün yurt içine veri akışı zayıf olmasına rağmen Avrupa'da Temmuz ayı ÜFE verisi açıklanacak. Genel olarak Türk Lirası'nda sınırlı olsa da değer kayıplarının devam etmesi parite etkisi yanında fiyatlamayı çok etkilemiyor. Yaşanacak gelişmeler çerçevesinde kurda 18,26 ve 18,36 TL direnç seviyesinin takip edilebilir. Olası satış baskısı durumunda ise 18,18 ve 18,10 TL destek seviyeleri takip edilebilir.



EUR/USD

2 Eylül 2022

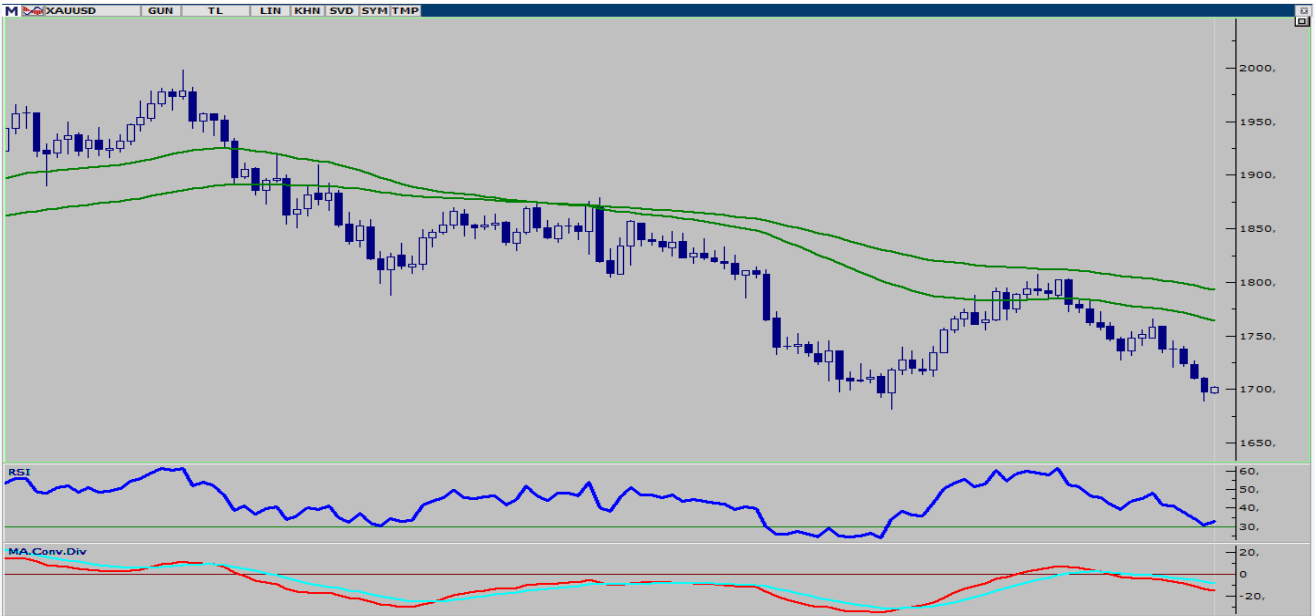


Paritede dün açıklanan PMI verileri sonrası dolar endeksinde 110 seviyesine doğru yükseliş ile birlikte aşağı yönlü baskı devam ediyor. Bugün Avrupa'da ÜFE verisi açıklanırken ABD'de Tarım Dışı İstihdam veri seti özellikle Fed faiz politikası açısından önemle takip edilecek. 300K beklenti üzerinde bir gerçekleşme para birimini güçlendirmeye devam edecektir. Bu nedenle bugün veri açıklandıktan sonra oynaklık artabilir. 0,9950 seviyesinde tutunamazsa alış için 0,9920 beklenebilir. Yaşanacak gelişmeler çerçevesinde paritede 1,0000 ve 1,0070 direnç, olası satış baskısında ise 0,9950 ve 0,9900 destek seviyeleri takip edilebilir.



ONS ALTIN

2 Eylül 2022

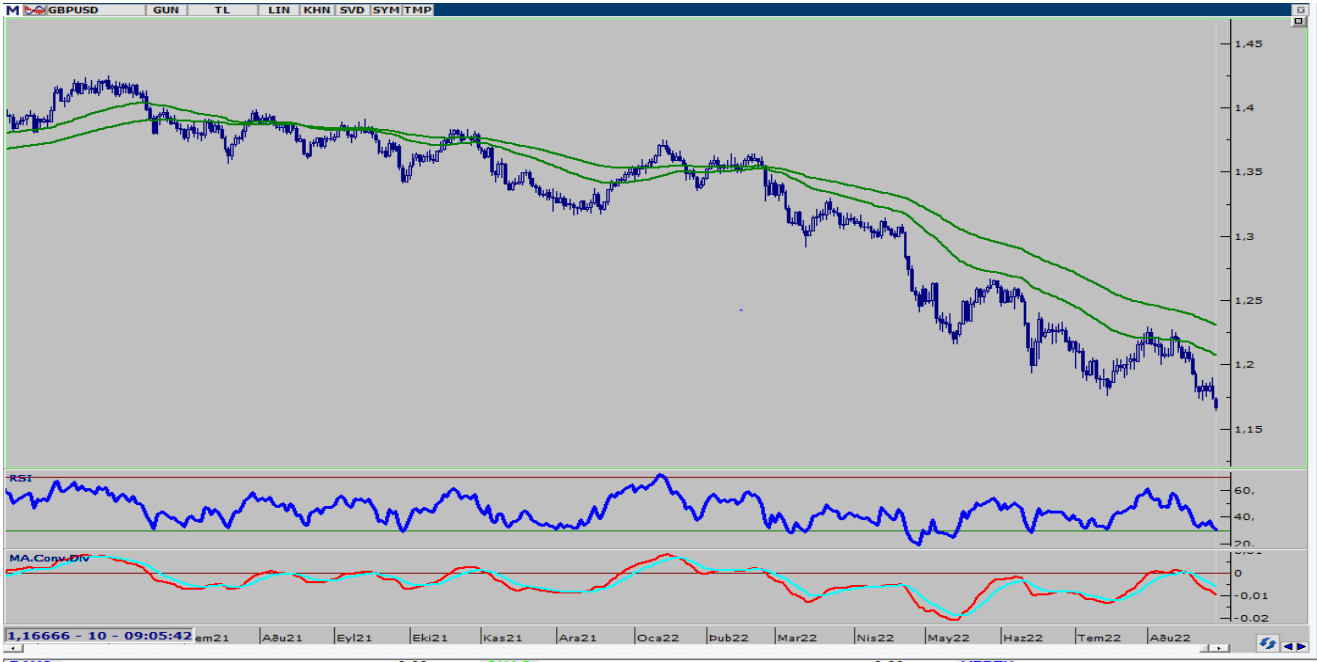


Ons altında yükselen ABD tahvil faizleri ve güçlü dolar ile 110 seviyesine gelen dolar endeksi etkisine birde beklenti üzerinden ABD PMI verileri eklenince 1688\$ seviyesine kadar geri çekilme yaşandı. Bu sabah 1700\$ seviyesine yakın işlemler geçiyor. TDI veri seti gün içerisinde ons altın için en önemli belirleyici olacaktır. Beklenti 300K bu seviye altında gerçekleşme altında tekrar toparlanmaya neden olabilir. Teknik olarak 1680\$ önemli destek bölgesi bu seviye aşağı kırılmadıkça alışlara devam edilebilir. Yaşanacak gelişmeler çerçevesinde ons altında 1.710 ve 1.717 direnç, olası satış baskısında ise 1.690 ve 1.670 destek seviyeleri takip edilebilir.



GBP/USD

2 Eylül 2022



Parite son iki haftada 1,22 seviyesinden 1,15 seviyesine kadar geri çekildi. Dün özellikle açıklanan PMI verileri ile birlikte doların güçlenmeye devam ettiğini gördük. Bu gelişme 1,15 seviyesi altının test edilmesine neden oldu. Bugün İngiltere'de veri akışı zayıf, ABD'de ise geçen ay beklentilerin iki katı açıklanan Tarım Dışı İstihdan verisini takip edeceğiz. Beklenti 300K bu seviye altında gerçekleşmeler pariteyi yukarı yönlü taşıyabilir. Yaşanacak gelişmeler çerçevesinde paritede 1,1600 ve 1,1650 seviyesinin direnç, olası satış baskısının görülmesi durumunda ise 1,1520 ve 1.1490 seviyesi ise destek olarak takip edilebilir.



USD/JPY

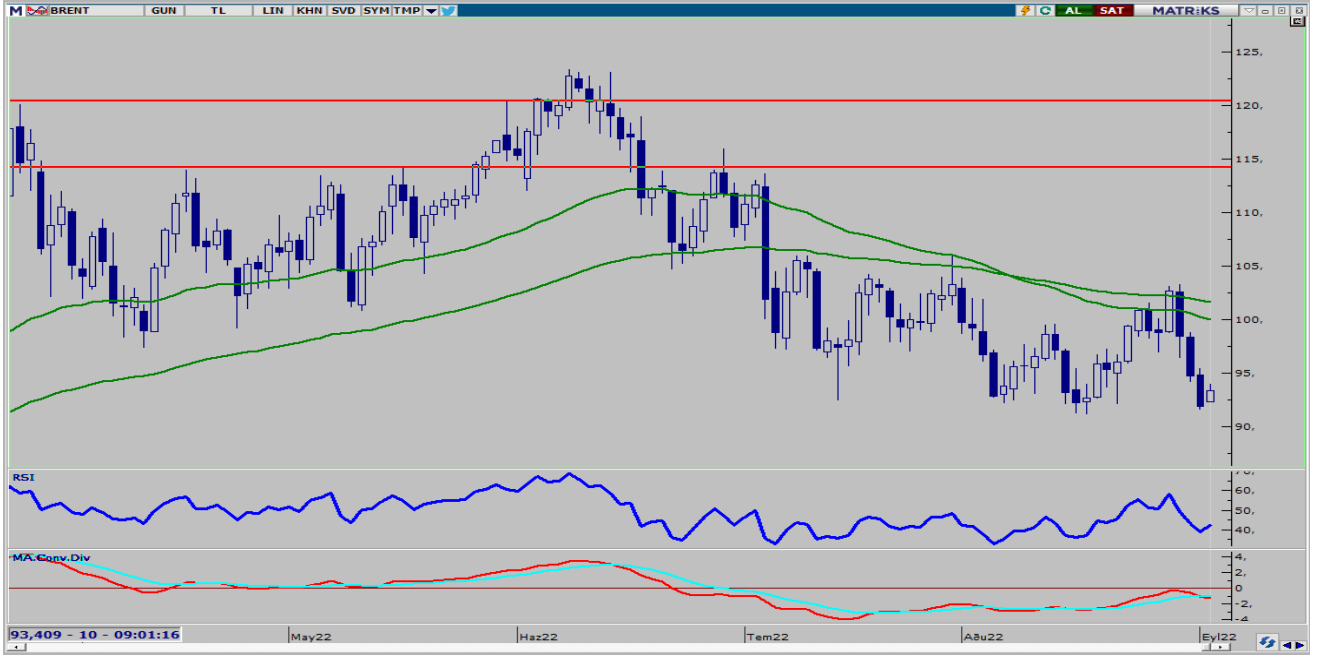


Usd/Jpy paritesinde Fiyat 50,100 ve 200 GAO üzerinde fiyatlanıyor. Dolar küresel piyasalarda güç kazanırken 109,50 seviyelerine yükselmiş durumda. Dün parite tarafında günün en yüksek seviyesi olan 140,20 seviyesinden kapanış gerçekleşti. Teknik açıdan orta vadeli ortalamalarının üzerinde olan paritede yükselişlerin devamı için yükselen kanalın alt çizgisi olan 138,40 seviyesi üzerinde kalıcılık sağlaması gerekmekte. Bugün ABD'de tarımdışı istihdam verisi açıklanacağı beklenmektedir. Beklentiler olumlu gelebilecek TDI verisi doları güçlendirmeye devam edebilir. Yaşanacak gelişmeler çerçevesinde paritede 141 ve 142 seviyesi direnç, olası satış baskısının görülmesi durumunda 139 ve 138,50 seviyesi ise destek olarak takip edilebilir.



BRENT PETROL

2 Eylül 2022



Brent petrol 100 dolar seviyesi üzerinde kalıcılık sağlayamamakta ve fiyatlar 93 dolar seviyelerine kadar geri çekilmiş durumda. Tekrardan 50, 100 ve 200 günlük üssel hareketli ortalamalarının altında fiyatlanan brent petrolde aşağı yönlü satış baskısı devam etmekte . Son 3 gündür geri çekilen brent petrolde Aşağıda 92,5 dolar seviyesi önemli bir destek noktası olabilir. Ortalamaların altında kaldıkça satışların bir miktar daha devam edeceğini düşünüyoruz. Yaşanacak gelişmeler çerçevesinde 94,5 ve 96 dolar direnç; 93 ve 92 dolar ise destek olarak takip edilebilir.



GRAM ALTIN

2 Eylül 2022



Gram altın 1000TL altında fiyatlanmaya devam ediyor. Özellikle ons altında yaşanan geri çekilme ile dün 990TL altını test etti. Kur tarafında yatay yukarı yönlü fiyatlanmanın bugün de devam edeceğini düşünüyoruz. Ons altın için oynaklığın yüksek olabileceği bir gün. ABD'de açıklanacak TDI veri seti dolar tarafında değer kazanımı yaratırsa aşağı yönlü baskı devam edebilir. Bu nedenle geri çekilmelerde 990TL altında fiyatlamalarda alışlara devam edilebilir. Yaşanacak gelişmeler çerçevesinde gram altında 1000 ve 1050 TL direnç; 980 ve 975 TL ise destek olarak takip edilebilir.

AHLATCI YATIRIM ARAŞTIRMA DEPARTMANI TARAFINDAN HAZIRLANMIŞTIR.
BİZİ SEÇTİĞİNİZ İÇİN TEŞEKKÜRLER.

 /ahlatciyatirim
www.ahlatciyatirim.com

Hazırlayan;

Barış ÜRKÜN
Araştırma Müdürü
Uğurcan KAYA
Araştırma Uzmanı

2022 2.Çeyrek Müşteri K/Z Dağılımı: %37,84 Karda / %62,16 Zararda

İstanbul Genel Müdürlük Merkez Ofis:

Maslak Mahallesi, Taşyoncası Sokak T4a Blok
Kat: -1 NO:256 Maslak 34485 Sarıyer / İstanbul
Çağrı Merkezi: 444 0 968
0850 450 0066
tel: +90 212 304 1919
fax: +90 212 290 2141
Whatsapp: +90 538 406 7166
Email: bilgi@ahlatciyatirim.com.tr
Mersis No: 0010056453000026

Çorum Şube:

Gülabibey Mahallesi, Eğridere Sokak
No:17 Merkez-Çorum
Çağrı Merkezi: 444 0 968
0850 450 0066
tel: +90 364 211 1019
fax: +90 212 290 2141
Whatsapp: +90 538 406 7166
Email: bilgi@ahlatciyatirim.com.tr

Göktürk İrtibat Bürosu:

Göktürk Merkez Mahallesi, İstanbul Caddesi
Telekom Sokak No:2 İç Kapı
No:36 34077 Eyüpsultan/İstanbul
Çağrı Merkezi: 444 0 968
fax: +90 212 290 2141
Whatsapp: +90 538 406 7166
Email: bilgi@ahlatciyatirim.com.tr

Ankara İrtibat Bürosu

Söğütözü Caddesi No:2 Koç Kuleleri B Blok
No:16 Söğütözü Çankaya/Ankara
Çağrı Merkezi: 444 0 968
fax: +90 212 304 1908
Whatsapp: +90 534 799 3426
Email: bilgi@ahlatciyatirim.com.tr

ahlatcı
yatırım menkul değerler

Yatırımcı Dostu!

Burada yer alan yatırım bilgi, yorum ve tavsiyeler yatırım danışmanlığı kapsamında değildir. Yatırım danışmanlığı hizmeti, yetkili kuruluşlar tarafından kişilerin risk ve getiri tercihleri dikkate alınarak kişiye özel sunulmaktadır. Burada yer alan yorum ve tavsiyeler ise genel niteliktedir. Bu tavsiyeler mali durumunuz ile risk ve getiri tercihlerinize uygun olmayabilir. Bu nedenle, sadece burada yer alan bilgilere dayanarak yatırım kararı verilmesi beklentilerinize uygun sonuçlar doğurmayabilir.