



ABD'DE VERİ AKIŞI YOĞUN; KÜRESEL PİYASALAR KARIŞIK SEYİRDE

BIST100 önceki işlem gününü %0,59 yükselişle 3.446,96 seviyesinden kapatırken işlem hacmi ise 73 milyar TL olarak gerçekleşti. Endeks gün içi en yüksek 3.446,96 seviyesini görürken en düşük 3.277,43 seviyesini gördü. Yurtdışı piyasalara bakıldığında ABD'de Dow Jones %0,10, S&P 500 %0,34 ve Nasdaq %0,74 yükselişle kapattı. Avrupa piyasalarında FTSE 100 %1,47, DAX %1,22 ve CAC 40 %0,37 düşüşle kapattı. Asya piyasasının ilk işlemlerinde karışık bir seyir gözleniyor.

Dün ABD tarafında Ağustos ayına ilişkin ÜFE rakamları açıklandı. Çalışma Bakanlığı'nın verilerine göre ÜFE, Ağustos'ta yıllık yüzde 8,7 ile beklentilerin altında gerçekleşti. ÜFE aylık bazda da beklentiye paralel yüzde 0,1 düştü. Tüketici enflasyonunun bir süre daha yüksek kalacağı beklentisiyle Fed'in gelecek haftaki toplantısında 75 baz puanlık faiz artışlarına devam etmesi öngörülüyor.

ABD federal hükümetinin bütçe açığı, ağustosta yüzde 29 artışla 220 milyar dolar olarak gerçekleşti. Federal hükümet, geçen yılın aynı ayında 171 milyar dolarlık bütçe açığı vermişti. Böylece bütçe açığı, ağustosta geçen senenin aynı ayına kıyasla yaklaşık yüzde 29 artmış durumda.

Ekonomide yumuşak-sert iniş senaryolarını yansıtan getiri eğrileri ABD için giderek sert iniş senaryosunu fiyatlıyor. ABD 2 yıl tahvil getirisi, 30 yıl tahvil getirisininin 35 baz puan üzerine çıkarak 2000 yılından bu yana en büyük farkı yakaladı. Bu hafta iki yıllık tahvil getirisi 23 baz puan yükselerek %3,79'a çıktı. 30 yıllık ise aynı dönemde sadece iki baz puan yükselerek %3,46 seviyesine yükseldi.

Çin Merkez Bankası, ekonomistlerin beklentilerine paralel olarak para politikasında herhangi bir değişikliğe gitmedi. Banka, orta vadeli kredi kolaylığı faiz oranını değiştirmeyerek faiz oranını %2,75 seviyesinde sabit bıraktı.

Yurt içi gelişmelere baktığımızda Uluslararası kredi derecelendirme kuruluşu Fitch Ratings, küresel ekonomiye ilişkin 2022 yılı büyüme beklentisini yüzde 2,9'dan yüzde 2,4'e düşürürken, Türkiye'nin 2022 yılı büyüme tahminini yüzde 4,5'ten yüzde 5,2'ye yükseltti. Raporda, Euro Bölgesi ve İngiltere'nin bu yılın sonlarında resesyona girmesinin, ABD'nin de 2023 ortalarında hafif bir resesyona uğraması bekleniyor.

Bugün yurt içinde özel sektörün yurt dışından sağladığı kredi borcu, konut satışları ve tarım ÜFE takip edilecek. Yurt dışında ise ABD perakende satışlar, ithal fiyatlar, Philadelphia Fed iş koşulları endeksi, New York Fed imalat endeksi ve haftalık işsizlik başvuruları verileri takip edilecek.

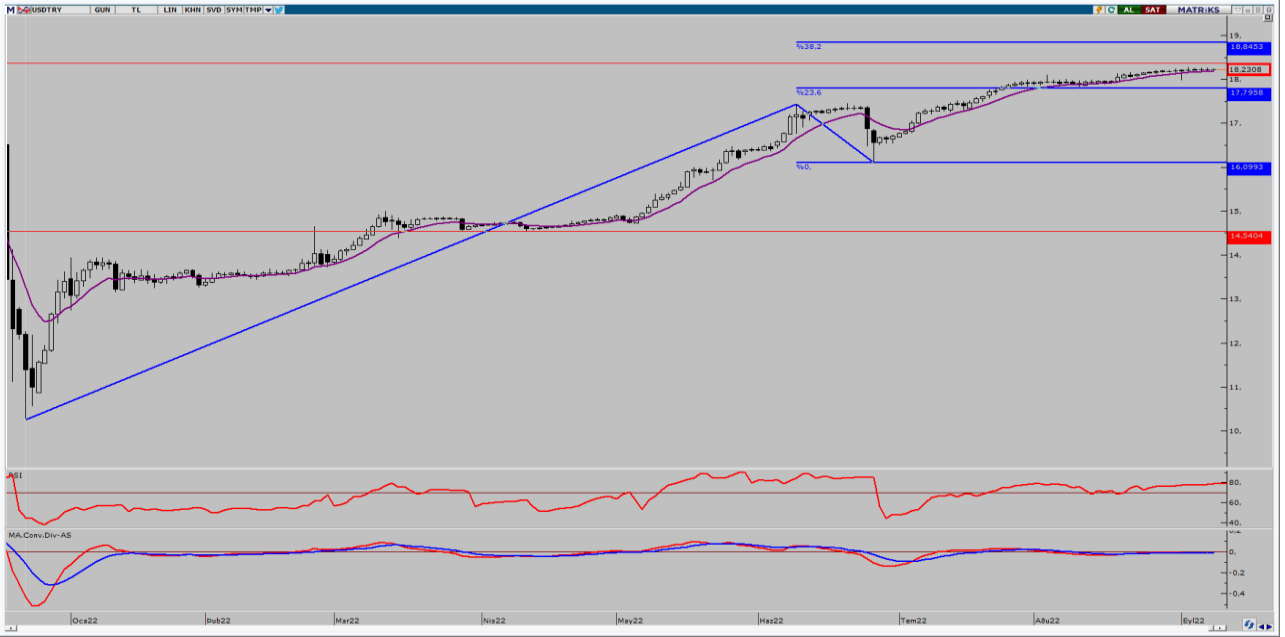
EKONOMİK TAKVİM

ZAMAN	ÜLKE	ÖNEM	VERİ	BEKLENTİ	ÖNCEKİ	PERİYOT
11:00	Türkiye	**	Bütçe Dengesi		-64,00B	Ağustos
12:15	Avrupa	**	ECB'den De Guindos'un Konuşması			
12:30	Avrupa	**	ECB'den McCaul'un Konuşması			
15:30	ABD	***	Çekirdek Perakende Satışlar (Aylık)	0,10%	0,40%	Ağustos
15:30	ABD	***	İşsizlik Haklarından Yararlanma Başvuruları	226K	222K	
15:30	ABD	**	New York Empire State İmalat Endeksi	-13,00	-31,30	Eylül
15:30	ABD	***	Philadelphia Fed İmalat Endeksi	2,80	6,20	Eylül
15:30	ABD	***	Perakende Satışlar (Aylık)	0,20%	0,00%	Ağustos
16:15	ABD	***	Sanayi Üretimi (Aylık)	0,10%	0,60%	Ağustos



USD/TRY

15 Eylül 2022

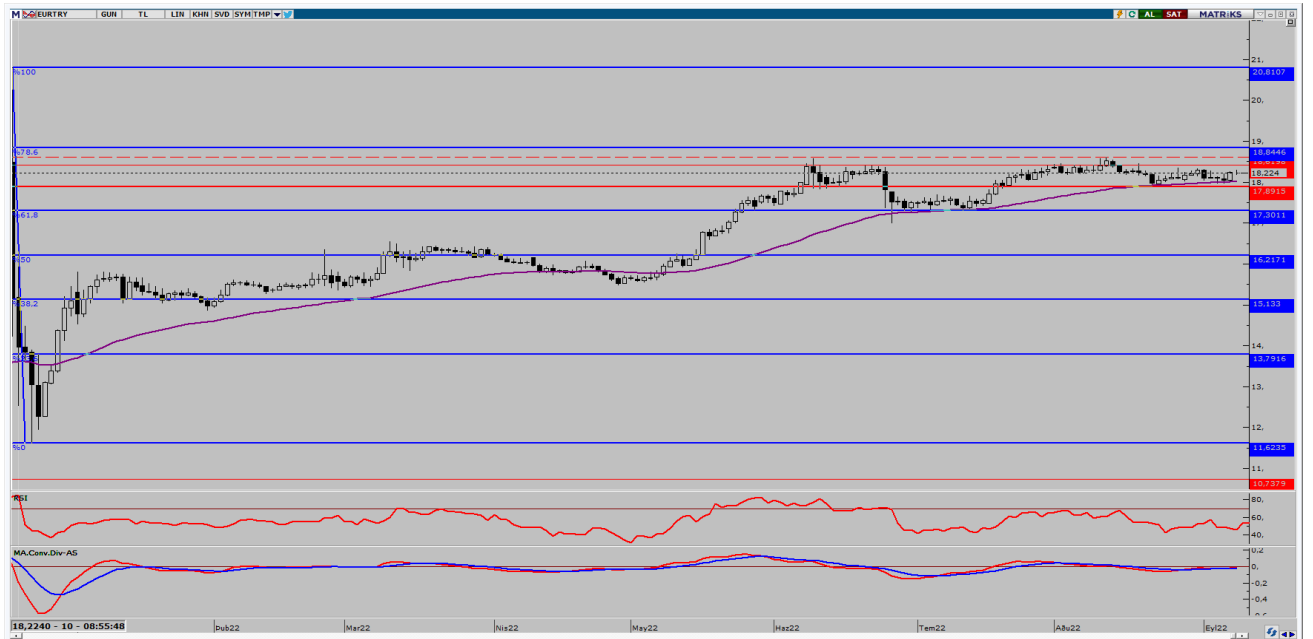


Kurda dar bant hareketi devam ediyor. 18,25TL seviyesi henüz geçilmediğinden yükselişlerin devamı gelmediğini görüyoruz. Bugün yurt içinde konut satışları ve bütçe dengesi açıklanırken, ABD'de sanayi üretimi, kapasite kullanım, perakende satışlar, haftalık işsizlik başvuruları ve New York Fed sanayi endeksi açıklanacak. Genel olarak yatay hareket devam ederken 18,20TL ve altına olası geri çekilmelerde alırlara devam edilebilir. Yaşanacak gelişmeler çerçevesinde kurda 18,28 ve 18,35 TL direnç seviyesinin takip edilebilir. Olası satış baskısı durumunda ise 18,18 ve 18,10 TL destek seviyeleri takip edilebilir.



EUR/TRY

15 Eylül 2022



Çaprazda dün Türk Lirası'nda yatay hareket ve paritede oynaklığın az olduğu günde 18,20TL civarında yatay fiyatlamaya gerçekleştiğini görüyoruz. Parite 1,00 seviyesi altında fiyatlanırken yükselişler sınırlı kalmaya devam ediyor. Bugün Avrupa'da veri akışı sınırlı, yurt içinde ise konut satışları ve bütçe dengesi verileri açıklanacak. Düne benzer her iki para biriminde fiyatlamaların gerçekleşeceğini düşünüyoruz. Yaşanacak gelişmeler çerçevesinde kurda 18,28 ve 18,35 TL direnç seviyesinin takip edilebilir. Olası satış baskısı durumunda ise 18,10 ve 18,00 TL destek seviyeleri takip edilebilir.



EUR/USD

15 Eylül 2022



Parite dün gün genelinde yatay fiyatlamaya gerçekleştirdi, açıklanan ABD ÜFE verisi sonrasında bu yatay fiyatlamaya devam etti, güçlü dolar algısı piyasalarda etkili olmaya devam ediyor. Bugün Avrupa'da veri akışı zayıf, bu nedenle ABD verileri paritede yön belirleyici olabilir. 1,00 seviyesi üzerinde tutunamayan paritede yükselişlerde belli teknik seviyeler geçilemiyor ve Euro'nun bölgesel gelişmeler kaynaklı güç kazanamadığını görüyoruz. Yaşanacak gelişmeler çerçevesinde paritede 1,0100 ve 1,0130 direnç, olası satış baskısında ise 0,9950 ve 0,9930 destek seviyeleri takip edilebilir.



ONS ALTIN

15 Eylül 2022



Ons altında ABD enflasyon verisi sonrasında ABD 10 yıllık tahvil faizleri Haziran ayından sonra ilk olarak yüzde 3,50 seviyesine yaklaşarak, yüzde 3,42 seviyesine ulaştı. Diğer taraftan dolar endeksinde 110 seviyelerine yakın seyir devam ediyor. Bugün ABD de özellikle ekonomik büyüme göstergesi için verileri takip ederken aşağı yönlü baskının devam ettiğini görüyoruz. 1680\$ ve 1688\$ iki destek bölgesi altında kapanışlar trend devamı anlamına gelir. Üssel 200 GAO. 1690\$ 3 haftadır test ediliyor. Yaşanacak gelişmeler çerçevesinde ons altında 1.700 ve 1.710 direnç, olası satış baskısında ise 1.680 ve 1.670 destek seviyeleri takip edilebilir.



GBP/USD

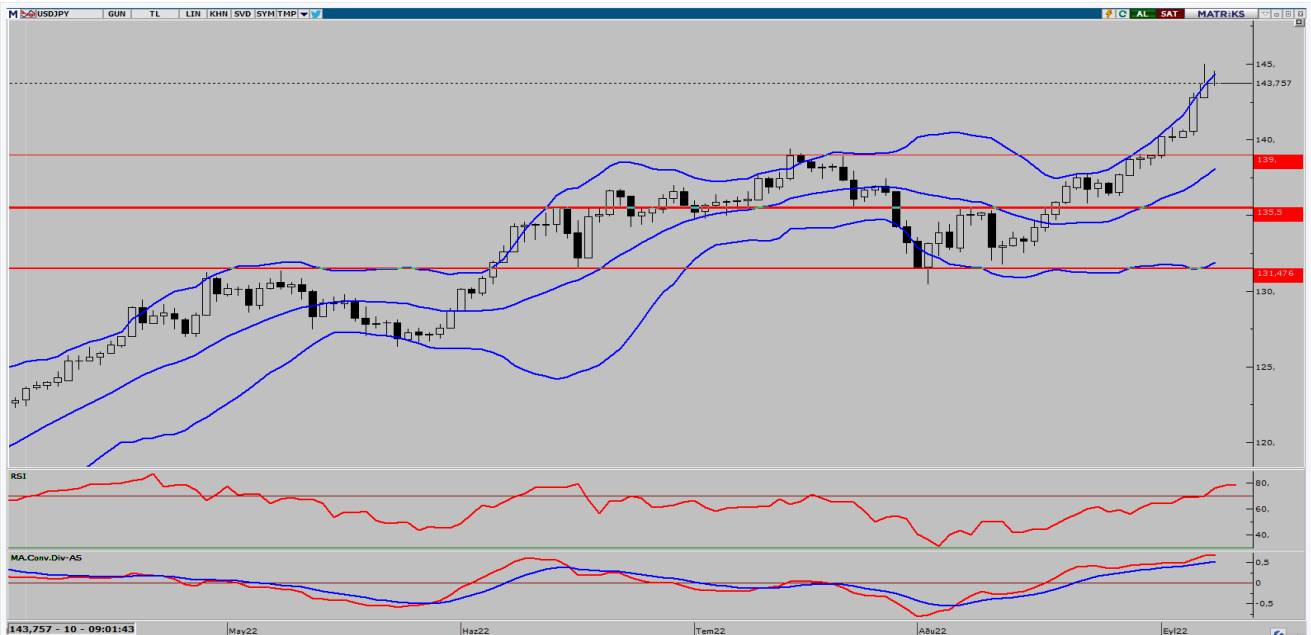
15 Eylül 2022



Parite dün 1,15 üzerinde kapanış gerçekleştirmeyi başardı fakat güçlü dolar algısından o da nasibini almaya devam ediyor. İngiltere'de dün enflasyon beklentilerin altında açıklanmasına rağmen, ABD ÜFE verisi kalıcılık gösteriyor. Kraliçenin ölümü nedeni ile BoE toplantısı haftaya ertelendiği için bugün ABD'de sanayi üretimi, kapasite kullanım, perakende satışlar, haftalık işsizlik başvuruları ve New York Fed sanayi endeksi verilerini izleyeceğiz. 1,15 altına geri çekilmeleri alışı fırsatı olurken, 1,0550 ve üzeri yükselişler kar al için kullanılabilir. Yaşanacak gelişmeler çerçevesinde paritede 1,1550 ve 1,1590 seviyesinin direnç, olası satış baskısının görülmesi durumunda ise 1,1500 ve 1.1450 seviyesi ise destek olarak takip edilebilir.



USD/JPY

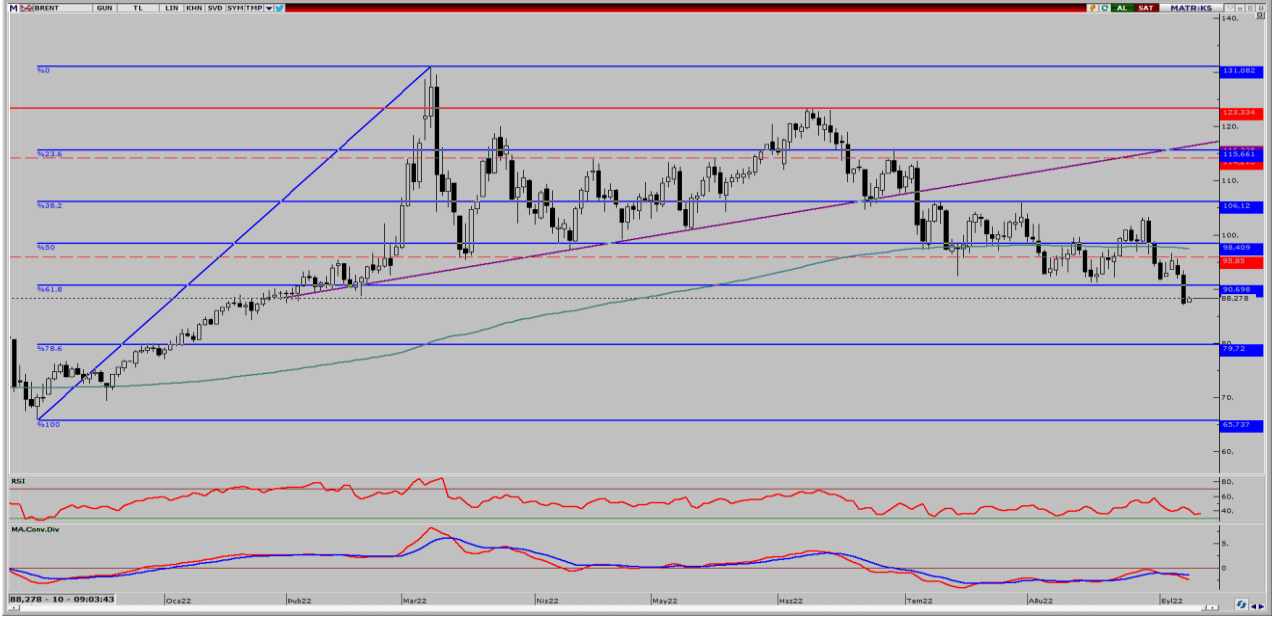


Japonya, ithalatın yüksek yakıt maliyetleri, yendeki düşüşün devam etmesi ve ekonominin dış fiyat baskılarına karşı kırılganlığını ortaya koymasıyla Ağustos ayında 19.71 milyar dolar düzeyde ticaret açığı verdi. Dün paritede en yüksek 145 seviyesi test edildikten sonra kapanış 143 seviyesinden gerçekleşti. 13 günlük üssel ortalama olan 141,66 seviyesinin üzerinde yükseliş trendinin devamını bekleyebiliriz. Yaşanacak gelişmeler çerçevesinde paritede 144 ve 145 seviyesi direnç, olası satış baskısının görülmesi durumunda 142,00 ve 141,50 seviyesi ise destek olarak takip edilebilir.



BRENT PETROL

15 Eylül 2022

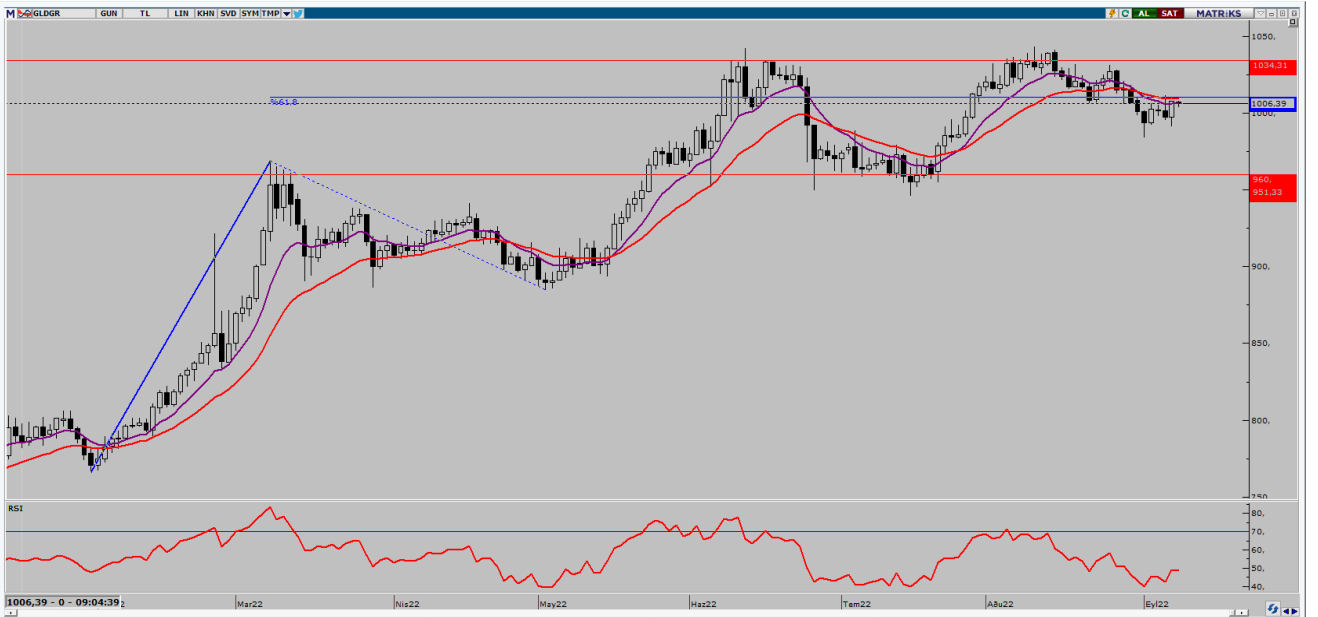


Brent petrol piyasasında dar bir bant aralığında fiyat hareketleri devam ediyor. Dün 95 dolar seviyesini test eden brentte kalıcılık sağlanamadı ve kapanış 94 dolar seviyesinden gerçekleşti. An itibariyle 13 günlük üssel ortalamamın hafif üzerinde fiyatlanan Brentte 92 dolar seviyesi önemli bir destek noktası. Bu seviyenin altındaki kapanışlarda 90 dolar seviyesi takip edilebilir. Yaşanacak gelişmeler çerçevesinde paritede 94 ve 96 seviyesi direnç, olası satış baskısının görülmesi durumunda 92 ve 90 seviyesi ise destek olarak takip edilebilir.



GRAM ALTIN

15 Eylül 2022



Kurda yatay fiyatlamaya ve gün içi oynaklığın tüm haber akışlarına karşı sınırlı kalmaya devam ettiği bir görüntü varken, ons altında aşağı yönlü baskı devam ediyor. Özellikle ons altın fiyatlaması yakından takip edilmeli, 1690\$ altında gerçekleşen kapanışlar haftalık bazlı takip edilmeli. Bu seviye altında geri çekilme hızlanabilir, bu gelişme gram altında tekrara 970TL seviyesini gündeme getirebilir.. Yaşanacak gelişmeler çerçevesinde gram altında 1000 ve 1020 TL direnç; 990 ve 970 TL ise destek olarak takip edilebilir.

AHLATCI YATIRIM ARAŞTIRMA DEPARTMANI TARAFINDAN HAZIRLANMIŞTIR.
BİZİ SEÇTİĞİNİZ İÇİN TEŞEKKÜRLER.

 /ahlatciyatirim
www.ahlatciyatirim.com

Hazırlayan;

Barış ÜRKÜN
Araştırma Müdürü
Uğurcan KAYA
Araştırma Uzmanı

2022 2.Çeyrek Müşteri K/Z Dağılımı: %37,84 Karda / %62,16 Zararda

İstanbul Genel Müdürlük Merkez Ofis:

Maslak Mahallesi, Taşyoncası Sokak T4a Blok
Kat: -1 NO:256 Maslak 34485 Sarıyer / İstanbul
Çağrı Merkezi: 444 0 968
0850 450 0066
tel: +90 212 304 1919
fax: +90 212 290 2141
Whatsapp: +90 538 406 7166
Email: bilgi@ahlatciyatirim.com.tr
Mersis No: 0010056453000026

Çorum Şube:

Gülabibey Mahallesi, Eğridere Sokak
No:17 Merkez-Çorum
Çağrı Merkezi: 444 0 968
0850 450 0066
tel: +90 364 211 1019
fax: +90 212 290 2141
Whatsapp: +90 538 406 7166
Email: bilgi@ahlatciyatirim.com.tr

Göktürk İrtibat Bürosu:

Göktürk Merkez Mahallesi, İstanbul Caddesi
Telekom Sokak No:2 İç Kapı
No:36 34077 Eyüpsultan/İstanbul
Çağrı Merkezi: 444 0 968
fax: +90 212 290 2141
Whatsapp: +90 538 406 7166
Email: bilgi@ahlatciyatirim.com.tr

Ankara İrtibat Bürosu

Söğütözü Caddesi No:2 Koç Kuleleri B Blok
No:16 Söğütözü Çankaya/Ankara
Çağrı Merkezi: 444 0 968
fax: +90 212 304 1908
Whatsapp: +90 534 799 3426
Email: bilgi@ahlatciyatirim.com.tr

ahlatcı
yatırım menkul değerler

Yatırımcı Dostu!

Burada yer alan yatırım bilgi, yorum ve tavsiyeler yatırım danışmanlığı kapsamında değildir. Yatırım danışmanlığı hizmeti, yetkili kuruluşlar tarafından kişilerin risk ve getiri tercihleri dikkate alınarak kişiye özel sunulmaktadır. Burada yer alan yorum ve tavsiyeler ise genel niteliktedir. Bu tavsiyeler mali durumunuz ile risk ve getiri tercihlerinize uygun olmayabilir. Bu nedenle, sadece burada yer alan bilgilere dayanılarak yatırım kararı verilmesi beklentilerinize uygun sonuçlar doğurmayabilir.