



## KÜRESEL PİYASALARDA RİSK İŞTAHI DÜŞÜK SEYREDİYOR

BIST100 önceki işlem gününü %2,43 düşüyle 3.363,12 seviyesinden kapatırken işlem hacmi ise 82 milyar TL olarak gerçekleşti. Endeks gün içi en yüksek 3.494,38 seviyesini görürken en düşük 3.355,15 seviyesini gördü. Yurtdışı piyasalara bakıldığında ABD'de Dow Jones %0,56, S&P 500 %1,13 ve Nasdaq %1,43 düşüyle kapattı. Avrupa piyasalarında FTSE 100 %0,07 yükselişle kapatırken, DAX %0,55 ve CAC 40 %1,04 düşüyle kapattı. Asya piyasasının ilk işlemlerinde satıcılı bir seyir gözleniyor.

Dünya Bankası'na göre dünyadaki parasal sıkılaştırma dalgası nedeniyle küresel ekonomi resesyon riskiyle karşı karşıya. Dünya Bankası, yüksek enflasyona karşı merkez bankaları eş zamanlı olarak faiz oranlarını artırdıkça 2023'te küresel resesyon riskinin arttığına dair rapor yayımladı. Yapılan açıklamada, küresel enflasyonu hedeflerle uyumlu bir orana düşürmek için merkez bankalarının faiz oranlarını 2 puan daha artırmasının gerekebileceği belirtildi.

Fed'in gelecek 18 ay içerisinde bilançosunu 1.4 trilyon dolar azaltması beklenen ve ekonomik görünümün bozulduğu ortamda kıymetli metaller tarafında satış baskısı yaşanmakta. Özellikle ons altın Ağustos'un ikinci haftasından beridir düşüş eğilimini sürdürüyor. Önemli destek noktası olan 1.680 dolar seviyesinin de dün itibarıyla kırılmasıyla satış baskısı 1.660 dolar seviyelerine kadar devam etti. 1.660 dolar seviyesinin altındaki günlük kapanışlarda 1.640 dolar seviyeleri gündeme gelebilir.

Yurt içi gelişmelere baktığımızda, Rusya Başbakan Yardımcısı Novak, Türkiye'ye yönelik gazı sevkiyatlarına ilişkin "Eğer Türk ortaklarımız ilave hacim isterse değerlendirip temin ederiz" şeklinde açıklamada bulundu.

Dün TCMB tarafından haftalık para ve banka istatistikleri yayımlandı. Buna göre Eylülün ilk haftası 97 milyon dolar net alım yapan yabancı yatırımcılar 9 Eylül haftasında ise 13.5 milyon dolar hisse senedi tarafında net satış gerçekleştirdi. Merkez Bankası verilerine göre yabancı yatırımcıların 2 Eylül haftasında 18 milyar 892,4 milyon dolar olan hisse senedi stoku 20 milyar 599,9 milyon dolar oldu. Yabancı yatırımcıların geçen hafta DİBS'teki net satışı 24.8 milyon dolar olarak gerçekleşti. Merkez Bankası haftalık para ve banka verilerine göre ise yurtiçi yerleşiklerin döviz mevduatı 9 Eylül haftasında 1 milyar 159 milyon dolar arttı, parite etkisinden arındırıldığında ise döviz mevduatındaki artış 663 milyon dolar oldu.

Bütçe dengesi, Ağustos'ta 3.6 milyar TL fazla verdi. Faiz dışı denge fazlası ise 26.2 milyar TL oldu. Kur Korumalı Mevduat'a Ağustos'ta 15 milyar TL ödenirken, bu yıl yapılan ödeme 75.61 milyar TL'ye ulaştı.

Bugün yurt içinde veri akışı zayıf. Yurt dışında İngiltere perakende satışlar, Euro Bölgesi enflasyon ve ABD tarafında Michigan tüketici beklentileri verileri açıklanacak.

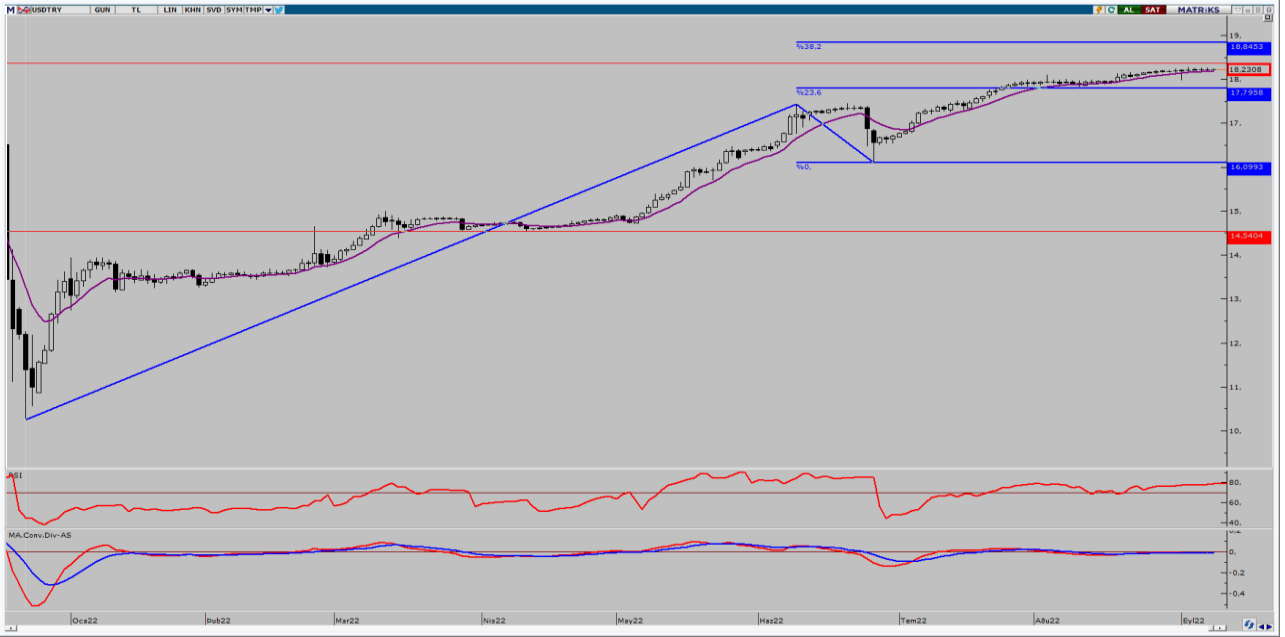
## EKONOMİK TAKVİM

ZAMAN	ÜLKE	ÖNEM	VERİ	BEKLENTİ	ÖNCEKİ	PERİYOT
09:00	İngiltere	***	Perakende Satışlar (Aylık)	-0,5%	0,3%	Ağustos
12:00	Avrupa	***	Tüketici Fiyat Endeksi (TÜFE) (Aylık)	0,5%	0,1%	Ağustos
12:00	Avrupa	***	Tüketici Fiyat Endeksi (TÜFE) (Yıllık)	9,1%	9,1%	Ağustos
12:00	Avrupa	***	Çekirdek Tüketici Fiyat Endeksi (TÜFE) (Yıllık)	4,3%	4,3%	Ağustos
17:00	ABD	**	Michigan Tüketici Beklentileri	59,7	58,0	Eylül



USD/TRY

16 Eylül 2022

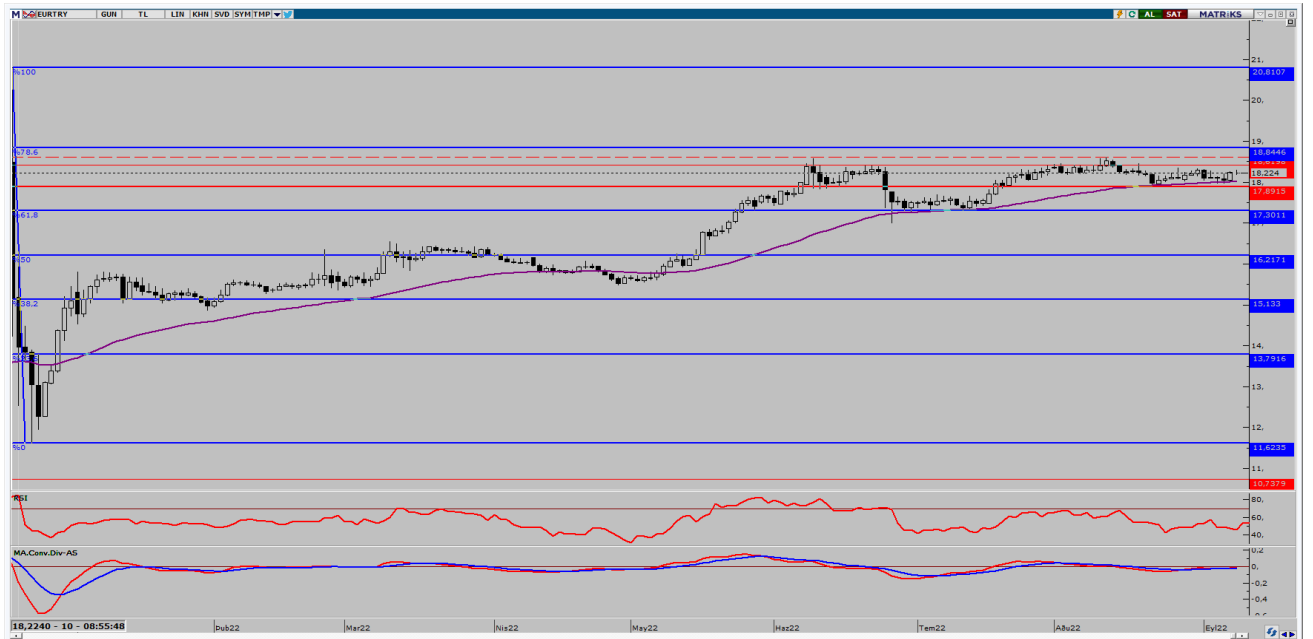


Kurda yatay fiyatlamaya 18,25TL seviyesinde dün gün boyunca devam etti. Yurt içinde ve yurt dışında açıklanan verilerin kura etkisi sınırlı kalmaya devam ediyor. Bugün yurt içinde konut fiyat endeksi açıklanırken, ABD'de Michigan Tüketici Güven Endeksi verisi takip edilecek. Genel olarak 18,25TL üzerinde kapanışlar yukarı yönlü fiyatlamaların gerçekleşmesine neden olur. Geri çekilmelerde 18,20TL ve altına doğru fiyatlamalar alış fırsatı olmaya devam ederken, 18,10TL aşağı kırılmadıkça yükselişin devam etmesi muhtemel gözüküyor. Yaşanacak gelişmeler çerçevesinde kurda 18,28 ve 18,35 TL direnç seviyesinin takip edilebilir. Olası satış baskısı durumunda ise 18,18 ve 18,10 TL destek



EUR/TRY

16 Eylül 2022



Çaprazda parite 1,00 seviyesi altında kapanış gerçekleştirirken Türk Lirası'nda yatay fiyatlamaya ile sınırlı yükseliş gerçekleştiğini görüyoruz. Yurt içinde konut fiyat endeksi ve TCMB piyasa katılımcıları anketi takip edilirken, Avrupa bölgesinde Ağustos ayı enflasyon verisi gün içerisinde parite için önemli olacaktır. Bu nedenle öğlen saatlerine kadar çaprazda yatay fiyatlamaların 18,30TL seviyelerinde devam etmesini bekliyoruz. Yaşanacak gelişmeler çerçevesinde kurda 18,28 ve 18,35 TL direnç seviyesinin takip edilebilir. Olası satış baskısı durumunda ise 18,10 ve 18,00 TL destek seviyeleri takip edilebilir.



EUR/USD

16 Eylül 2022

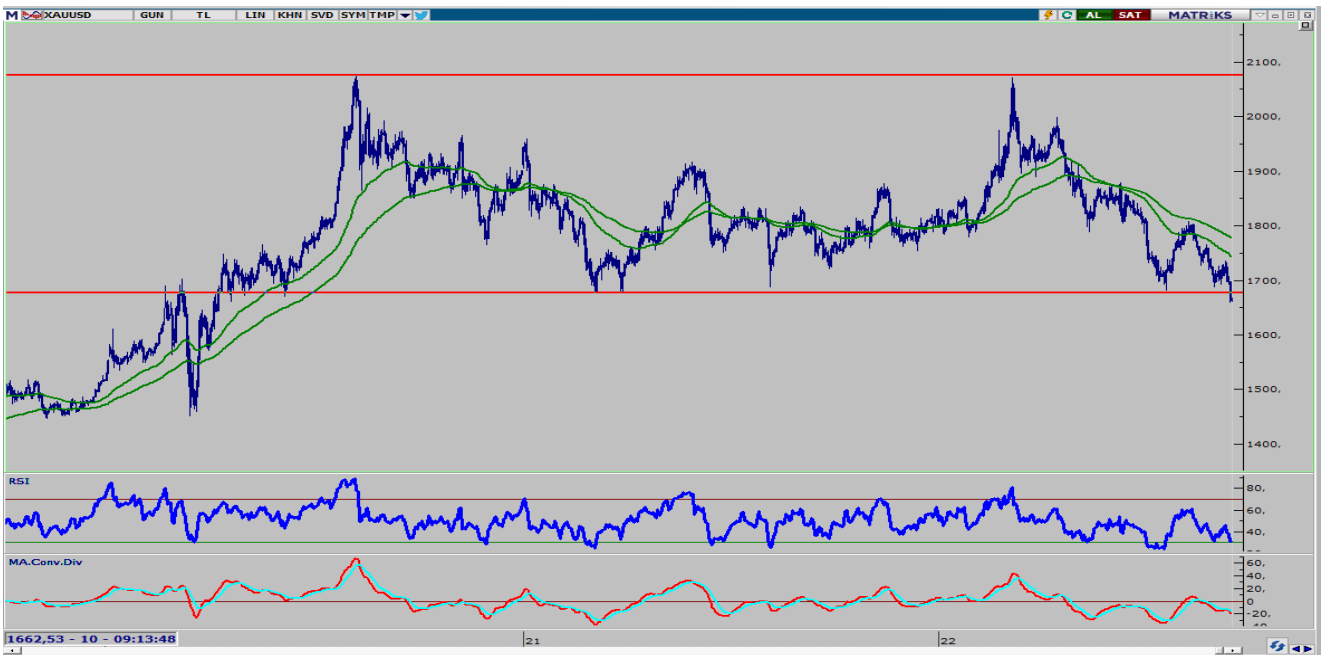


Paritede dün sınırlı geri çekilme dolar endeksinde yaşanırken 1,000 seviyesi altında kalıcılık gerçekleşti. Bugün ABD'de Michigan Tüketici Güven Endeksi açıklanırken özellikle Avrupa'da açıklanacak Ağustos ayı enflasyon verisi beklentilerin üzerinde açıklanması durumunda Euro tarafında değer kazanımları görebiliriz. Veri açıklanana kadar geri çekilmelerde 1,00 seviyesi altında kalıcılık gerçekleşirse 0,9970 seviyesi alış için takip edilebilir. Yaşanacak gelişmeler çerçevesinde paritede 1,0000 ve 1,0050 direnç, olası satış baskısında ise 0,9900 ve 0,9850 destek seviyeleri takip edilebilir.



ONS ALTIN

16 Eylül 2022



Ons altında kritik 1680\$ seviyesi dün aşağı yönlü kırıldı ve 1660\$ test edildi. Özellikle gün içinde 1700\$ geçilemedikten sonra ABD 10 yıllık tahvil faizleri yüzde 3,47 seviyesine kadar yükselmesi ile birlikte kırılma devam etti ve aşağı fiyatlama yaşandı. Bugün ABD'de veri akışı zayıf, buna rağmen 1680\$ yukarı geçilmedikçe yükselişler tepki hareketi olarak kalabilir. 1650\$ üzerinde gerçekleştirilen alışlarda ise bu seviye zarar durdur olarak takip edilebilir. Yaşanacak gelişmeler çerçevesinde ons altında 1.680 ve 1.690 direnç, olası satış baskısında ise 1.650 ve 1.640 destek seviyeleri takip edilebilir.



GBP/USD

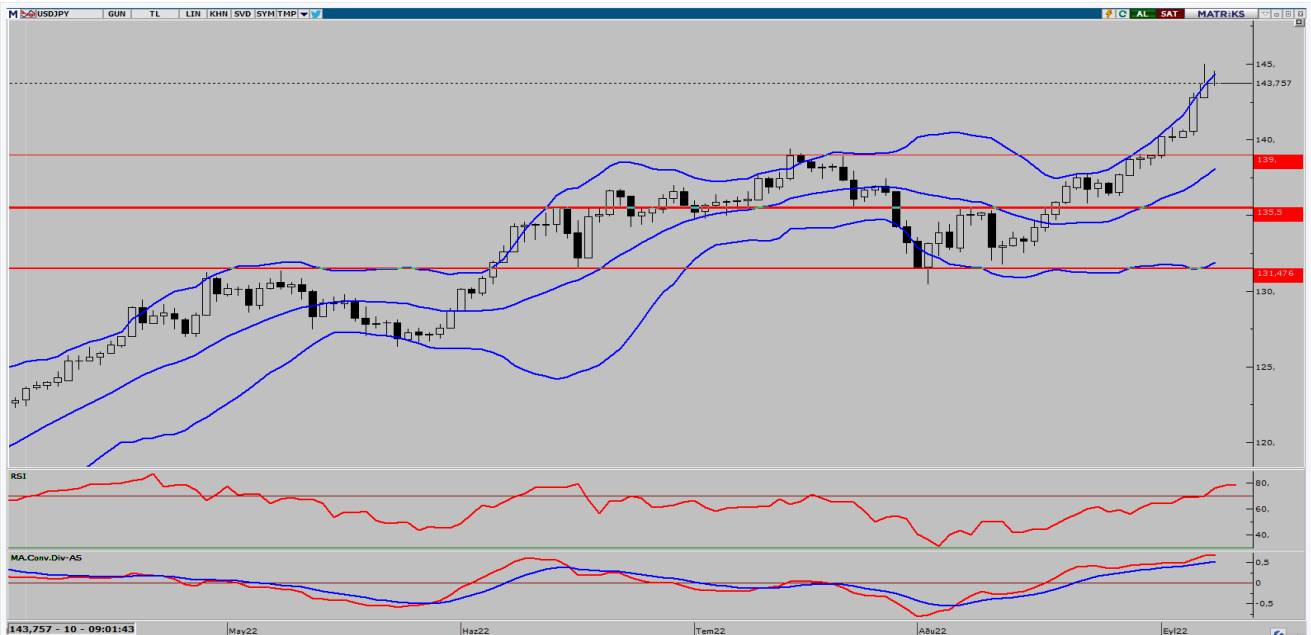
16 Eylül 2022



Parite 1,1400 üzerinde tutunmaya devam ediyor fakat güçlü dolar etkisinde kalırken yükselişlerde bir trend yaşanmadığını görüyoruz. Bugün ABD'de Michigan tüketici güveni takip edilirken, İngiltere'de veri akışı sınırlı kalmaya devam edecek. 1,1400 aşağı kırılması ve gün sonu kapanış bu seviye altında gerçekleşmesi durumunda alış pozisyonları zarara durdur, satışlarda ise daha aşağı seviyeler beklenebilir. Yaşanacak gelişmeler çerçevesinde paritede 1,1450 ve 1,1490 seviyesinin direnç, olası satış baskısının görülmesi durumunda ise 1,1400 ve 1.1390 seviyesi ise destek olarak takip edilebilir.



USD/JPY

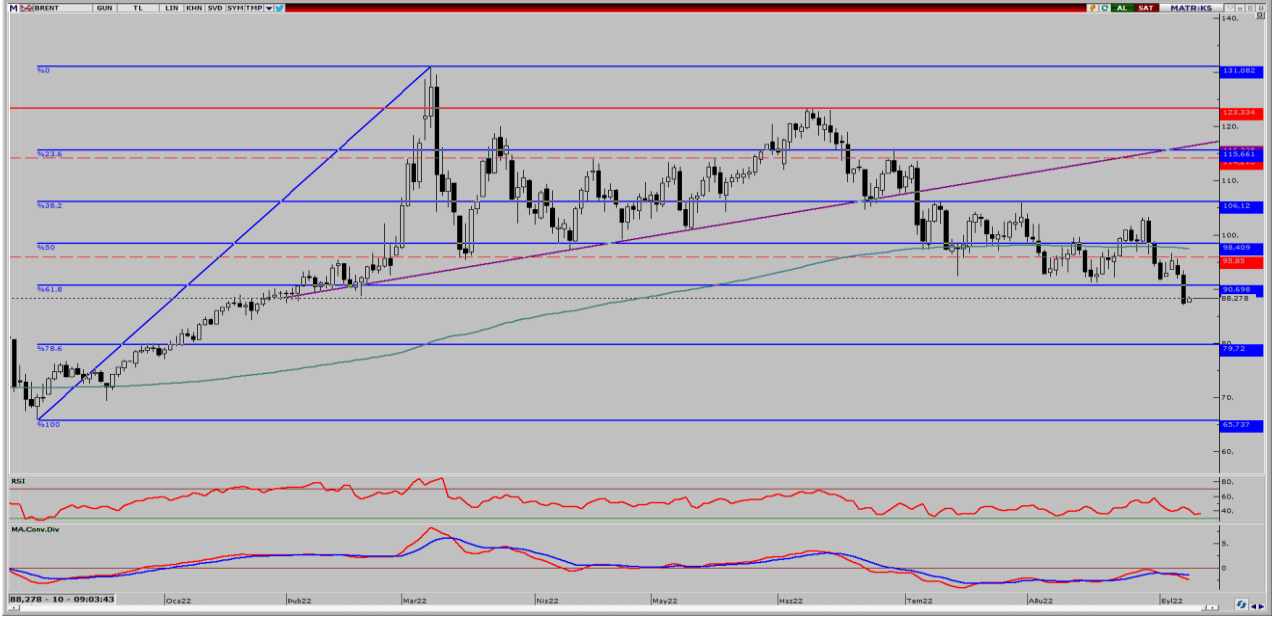


Dün paritede en yüksek 143,8 seviyesi test edildikten sonra kapanış 143,5 seviyesinden gerçekleşti. 13 günlük üssel ortalama olan 142 seviyesinin üzerinde yükseliş trendinin devamını bekleyebiliriz. Bugün Japonya'da veri akışı zayıf. ABD tarafında Michigan Tüketici Güven Endeksi verisi takip edilecek. Yaşanacak gelişmeler çerçevesinde paritede 144 ve 145 seviyesi direnç, olası satış baskısının görülmesi durumunda 142,00 ve 141,50 seviyesi ise destek olarak takip edilebilir.



**BRENT PETROL**

16 Eylül 2022

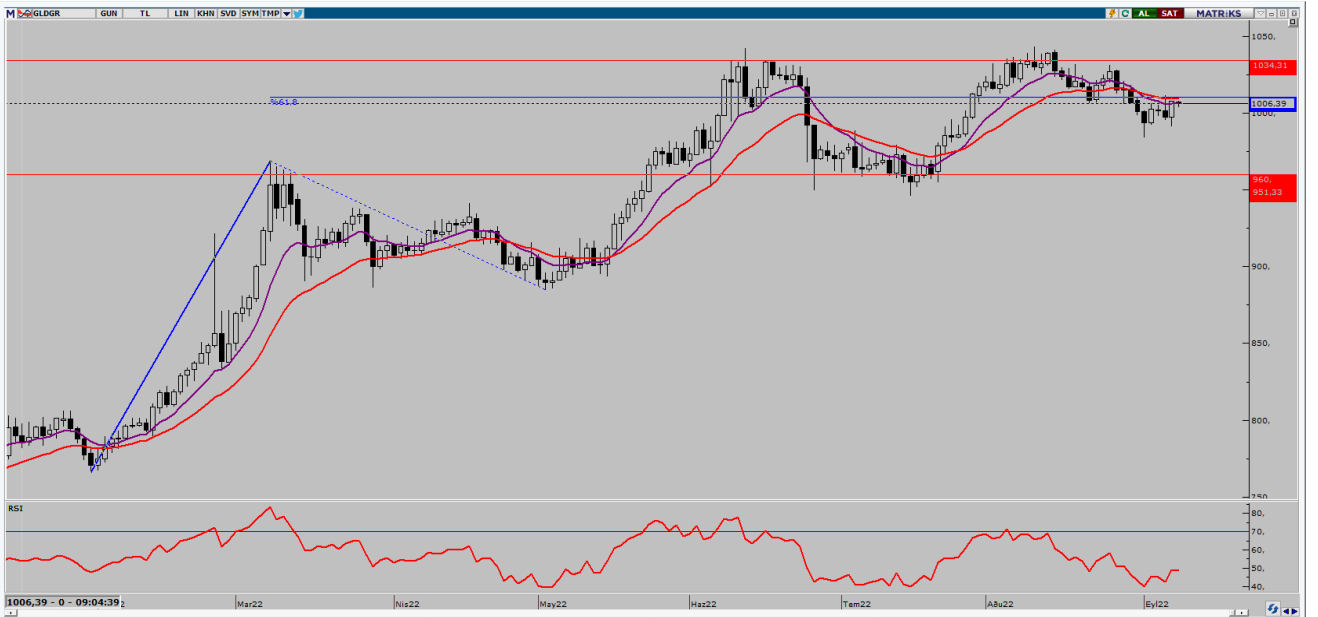


Brent petrol piyasasında dar bir bant aralığında fiyat hareketleri devam ediyor. Dün 94 dolar seviyesini test eden brentte kalıcılık sağlanamadı ve kapanış 90 dolar seviyesinin de altında gerçekleşti. An itibariyle 13 günlük üssel ortalamanın da altına sarkan Brent petrolde dün belirttiğimiz 92 dolar destek seviyesini kırılması zayıflığa işaret ediyor. Yaşanacak gelişmeler çerçevesinde paritede 91 ve 93 seviyesi direnç, olası satış baskısının görülmesi durumunda 88 ve 87 seviyesi ise destek olarak takip edilebilir.



**GRAM ALTIN**

16 Eylül 2022



Gram altında ons altında kritik 1680\$ seviyesi aşağı yönlü kırılması ile birlikte 975TL seviyesi test edildi. Kur tarafında yatay çok sınırlı yukarı yönlü fiyatlamaya rağmen ons altında yaşanan geri çekilme gram altını aşağı yönlü baskılamaya devam edebilir. 985TL yukarı yönlü geçilmedikçe ons altın fiyatlamasına paralel geri çekilmeler devam edebilir. Kurda geri çekilme kısa vadede beklemediğimizden bu geri çekilmelerin sınırlı kalması muhtemel gözüküyor. Yaşanacak gelişmeler çerçevesinde gram altında 985 ve 990 TL direnç; 965 ve 950 TL ise destek olarak takip edilebilir.

AHLATCI YATIRIM ARAŞTIRMA DEPARTMANI TARAFINDAN HAZIRLANMIŞTIR.  
BİZİ SEÇTİĞİNİZ İÇİN TEŞEKKÜRLER.



/ahlatciyatirim

[www.ahlatciyatirim.com](http://www.ahlatciyatirim.com)

Hazırlayan;

Barış ÜRKÜN  
Araştırma Müdürü

Uğurcan KAYA  
Araştırma Uzmanı

2022 2.Çeyrek Müşteri K/Z Dağılımı: %37,84 Karda / %62,16 Zararda

### **İstanbul Genel Müdürlük Merkez Ofis:**

Maslak Mahallesi, Taşyoncası Sokak T4a Blok  
Kat: -1 NO:256 Maslak 34485 Sarıyer / İstanbul  
Çağrı Merkezi: 444 0 968  
0850 450 0066  
tel: +90 212 304 1919  
fax: +90 212 290 2141  
Whatsapp: +90 538 406 7166  
Email: bilgi@ahlatciyatirim.com.tr  
Mersis No: 0010056453000026

### **Çorum Şube:**

Gülabibey Mahallesi, Eğridere Sokak  
No:17 Merkez-Çorum  
Çağrı Merkezi: 444 0 968  
0850 450 0066  
tel: +90 364 211 1019  
fax: +90 212 290 2141  
Whatsapp: +90 538 406 7166  
Email: bilgi@ahlatciyatirim.com.tr

### **Göktürk İrtibat Bürosu:**

Göktürk Merkez Mahallesi, İstanbul Caddesi  
Telekom Sokak No:2 İç Kapı  
No:36 34077 Eyüpsultan/İstanbul  
Çağrı Merkezi: 444 0 968  
fax: +90 212 290 2141  
Whatsapp: +90 538 406 7166  
Email: bilgi@ahlatciyatirim.com.tr

### **Ankara İrtibat Bürosu**

Söğütözü Caddesi No:2 Koç Kuleleri B Blok  
No:16 Söğütözü Çankaya/Ankara  
Çağrı Merkezi: 444 0 968  
fax: +90 212 304 1908  
Whatsapp: +90 534 799 3426  
Email: bilgi@ahlatciyatirim.com.tr

**ahlatcı**  
*yatırım menkul değerler*

# Yatırımcı Dostu!

Burada yer alan yatırım bilgi, yorum ve tavsiyeler yatırım danışmanlığı kapsamında değildir. Yatırım danışmanlığı hizmeti, yetkili kuruluşlar tarafından kişilerin risk ve getiri tercihleri dikkate alınarak kişiye özel sunulmaktadır. Burada yer alan yorum ve tavsiyeler ise genel niteliktedir. Bu tavsiyeler mali durumunuz ile risk ve getiri tercihlerinize uygun olmayabilir. Bu nedenle, sadece burada yer alan bilgilere dayanılarak yatırım kararı verilmesi beklentilerinize uygun sonuçlar doğurmayabilir.