

**FED ÖNCESİ PİYASALAR TOPARLANMA ÇABASINDA**

BIST100 dün günü %5,26 düşüşle 3.199,54 seviyesinden kapatırken işlem hacmi ise 54,2 milyar TL olarak gerçekleşti. Endeks gün içi en yüksek 3.393,66 seviyesini görürken en düşük 3.199,54 seviyesini gördü. Yurtdışı piyasalara bakıldığında ABD'de Dow Jones %0,64, S&P 500 %0,69 ve Nasdaq %0,76 yükselişle kapattı. Avrupa piyasalarında FTSE 100 %0,62, CAC 40 %0,26 düşüş, DAX %0,49 yükseliş ile kapattı. Asya piyasasının ilk işlemlerinde alıcılı bir seyir gözleniyor.

ABD Merkez Bankası Fed'in toplantısında yüksek olasılıkla 75 baz puan faiz artırması beklenirken, ABD'de faizlere en hassas olan 2 yıllık tahvil getirisi 2007'den bu yana en yüksek seviyesi olan yüzde 4'e yaklaşıyor. ABD 2 yıllıklar %3,94 seviyesine tırmanırken 10 yıllıklar %3,47 seviyelerinde.

Japonya'da çekirdek enflasyonu Ağustos ayında da BOJ'un yüzde 2 hedefinin üzerinde gerçekleşti. Ağustos ayında çekirdek tüketici fiyatları geçen yılın aynı dönemine göre yüzde 2,8 artarak yaklaşık 8 yılın en yüksek seviyesine çıktı. Japonya Maliye Bakanı Shunichi Suzuki, ekonomi ve fiyat şartları hesaba katıldığında BoJ'un para politikasını uygun şekilde yönlendirmesini beklediklerini söyledi.

Brent petrol tarafına baktığımızda, ABD yönetimi, stratejik petrol rezervinden 10 milyon varile kadar petrol satacağını duyurdu. An itibarıyla Brent petrolün varil fiyatı 91 dolar seviyelerinde.

Ons altın da Fed öncesi benzer şekilde geri çekilmeye devam ediyor. Ons altın bu sabah 1.671 dolar seviyelerinden işlem görmekte.

Yurt içi gelişmelere baktığımızda, Cumhurbaşkanı Recep Tayyip Erdoğan, Amerikan PBS kanalına yaptığı konuşmada, "Enflasyon aşılabilir bir ekonomik tehlike değildir. Ben ekonomistim. Şu anda yüzde 8, yüzde 9 enflasyonun bile tehdit ettiği ülkeler var. Bizde yüzde 80 var. Biz şu anda 250 milyar dolar ihracatı yakalamış bir ülkeyiz." Dedi.

BIST 50 endeksindeki paylara açığa satışta yukarı adım kuralı bugün de uygulanacak.

Bugün yurt içinde yurt dışı üretici fiyatları, Hazine ihaleleri, yurt dışında Almanya üretici enflasyonu ve ABD konut başlangıçları verileri takip edilecek.

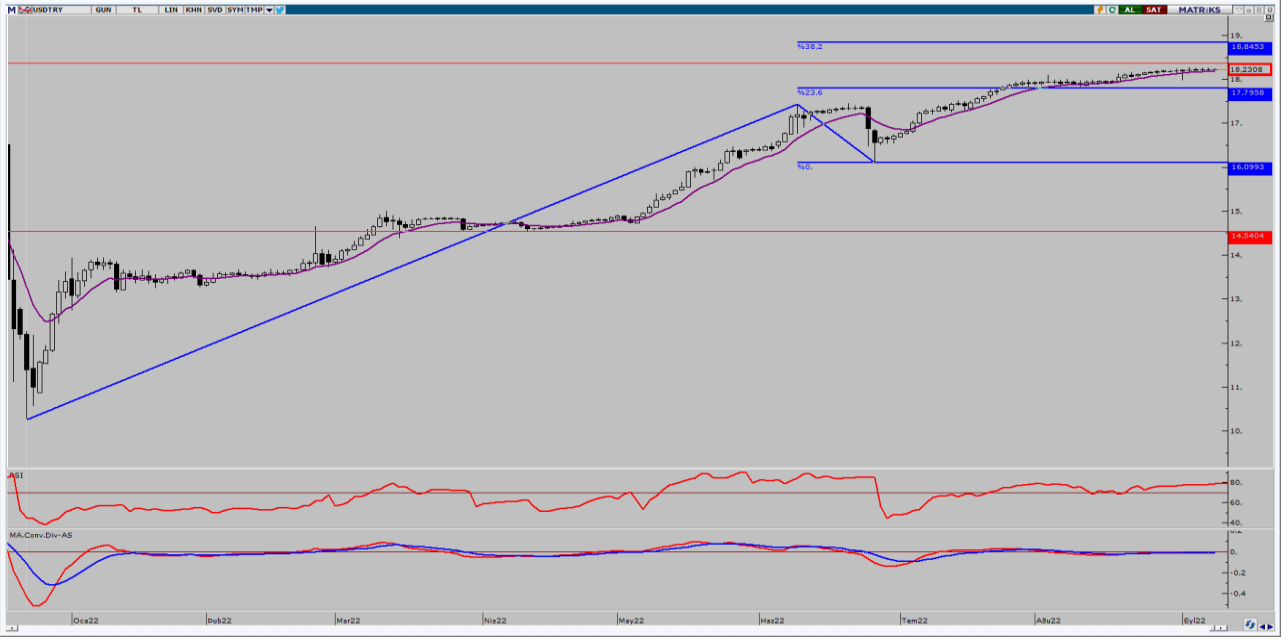
EKONOMİK TAKVİM

ZAMAN	ÜLKE	ÖNEM	VERİ	BEKLENTİ	ÖNCEKİ	PERİYOT
09:00	Almanya	***	Almanya Üretici Fiyat Endeksi (ÜFE) (Aylık)	1,5%	5,3%	Ağustos
15:30	ABD	***	İnşaat İzinleri	1,610M	1,685M	Ağustos
17:30	Türkiye	**	Merkezi Hükümet Borç Stoku		3.620,7B	Ağustos
20:00	Avrupa	***	AMB Başkanı Lagarde'ın Konuşması			



USD/TRY

20 Eylül 2022



Kur haftaya yükseliş ile başlarken bu sabah 18,32TL seviyesini test etti. Bugün yurt dışı piyasalarda toparlanma sinyalleri görülürken Dolar endeksinde sınırlı geri çekilme görüyoruz. ABD'de inşaat izinleri ve konut başlangıçları verileri takip edilirken, yurt içinde merkezi hükümet borç stoğunu takip edeceğiz. Genel olarak geri çekilmelerin sınırlı kalmaya devam edeceğini, Perşembe günü gerçekleşecek TCMB PPK toplantısı öncesinde yukarı yönlü hareketin devamını bekliyoruz. Yaşanacak gelişmeler çerçevesinde kurda 18,35 ve 18,45 TL direnç seviyesinin takip edilebilir. Olası satış baskısı durumunda ise 18,18 ve 18,10 TL destek seviyeleri takip edilebilir.



EUR/TRY

20 Eylül 2022



Çaprazda da yukarı yönlü hareketin devamını görüyoruz. Türk Lirası'nda sınırlı değer kaybı ile birlikte paritede 1,00 seviyesi üzerinde kalıcılık sağlanması bu sabah 18,40TL seviyesi üzerinin test edilmesine neden oldu. Yurt içinde veri akışı sınırlı kalmaya devam ederken, Avrupa'da akşam saatlerinde ECB Başkanı Lagarde konuşması takip edilecek. Ayrıca Almanya ÜFE verisi de açıklanacak. Genel olarak geri çekilmelerde alış işlemlerine devam edilebilir. Yaşanacak gelişmeler çerçevesinde kurda 18,35 ve 18,45 TL direnç seviyesinin takip edilebilir. Olası satış baskısı durumunda ise 18,20 ve 18,00 TL destek seviyeleri takip edilebilir.



EUR/USD

20 Eylül 2022

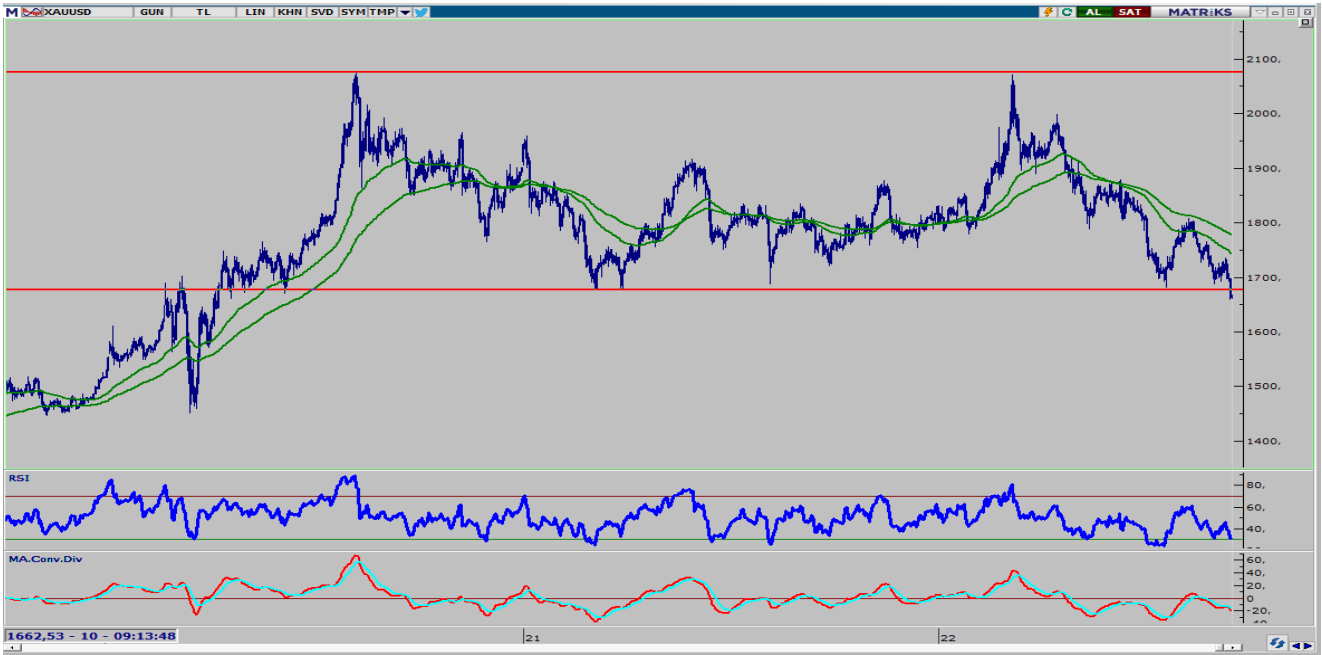


Paritede yarın gerçekleşecek Fed toplantısı öncesinde faiz artışı beklentisi 100 baz puan olarak konuşulmaya başladığında gerçekleşen aşağı yönlü fiyatlamaya sonrası toparlanma yaşanıyor. Toplantı tarihi yaklaştıkça beklentinin gerçekleşmesi kuralı ile tepki fiyatlamaları olabileceğini düşünüyoruz. Bugün Lagarde açıklamaları akşam saatlerinde takip edilirken, ABD'de inşaat iznleri ve konut başlangıçları verileri açıklanacak. 1,00 ve altınadoğru geri çekilmeler toplantı öncesi kısa vadeli alış için düşünülebilir. Yaşanacak gelişmeler çerçevesinde paritede 1,0050 ve 1,0090 direnç, olası satış baskısında ise 1,0000 ve 0,9950 destek seviyeleri takip edilebilir.



ONS ALTIN

20 Eylül 2022



Ons altın 1650\$ seviyesinde tutunmayı başardıktan sonra ABD 10 yıllık tahvil faizleri yüzde 3,47 seviyelerinde olmasına rağmen dolar endeksinde Fed toplantısı öncesi yaşanan gevşeme ile son 3 gündür 1680\$ direnç bölgesini test ediyor. FOMC toplantısında olası 100 baz puan faiz artışı beklenmesi öncesinde gerçekleşen fiyatlamaların aşırılığıkismi toparlama ile gerçekleşiyor. Bu nedenle bugün veri akışı sınırlı olduğu günde 1680\$ seviyesi geçilirse alış pozisyonları taşınır. Yaşanacak gelişmeler çerçevesinde ons altında 1.680 ve 1.690 direnç, olası satış baskısında ise 1.660 ve 1.650 destek seviyeleri takip edilebilir.



GBP/USD

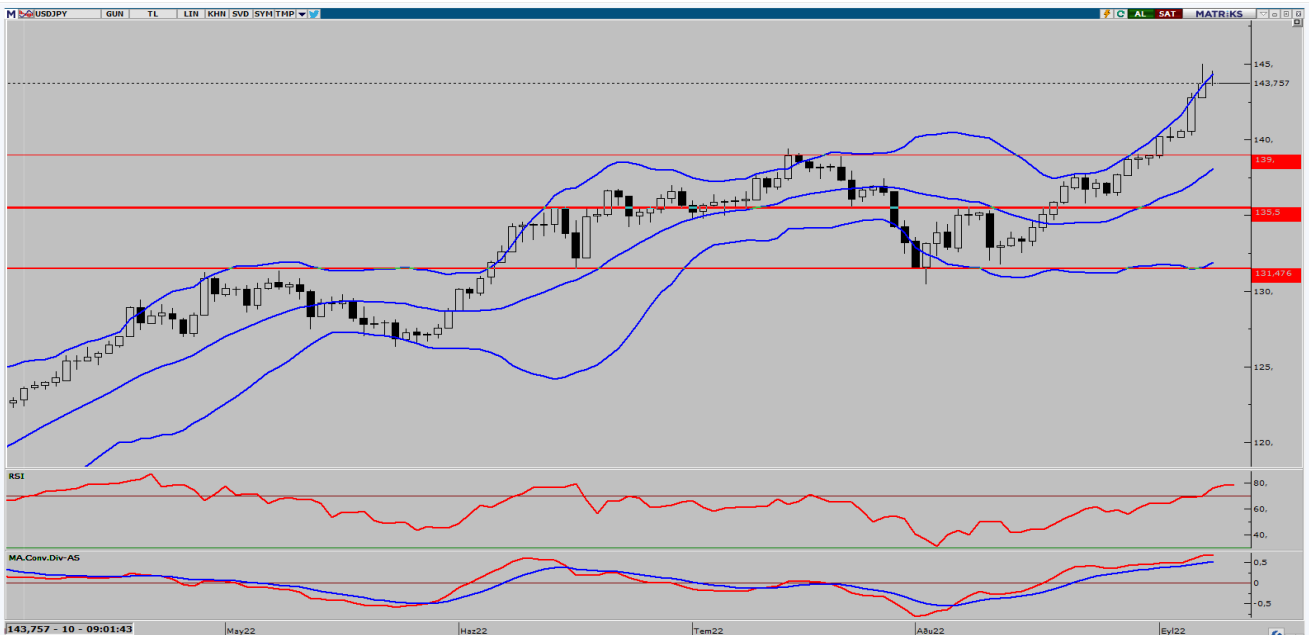
20 Eylül 2022



Parite son iki günde 1,14 altında 1,1350 seviyesini test ettikten sonra geri çekilen dolar endeksi ile birlikte tekrar 1,14 seviyesi üzerinde. Dün İngiltere'de piyasaların kapalı olması ardından bugün piyasalar biraz daha olumlu bir görünüm sergiliyor, bu gelişme dolara olan talebi azaltmış gözüküyor. Bugün İngiltere'de veri akışı zayıf, ABD'de inşaat izinleri ve konut başlangıçları takip edilecek. Genel olarak 1,14 üzeri kalıcılık takip edilmeli. Bu seviye altına geri çekilmelerde 1,1350 zarar durdur ile alışlar gerçekleştirilebilir. Yaşanacak gelişmeler çerçevesinde paritede 1,1450 ve 1,1490 seviyesinin direnç, olası satış baskısının görülmesi durumunda ise 1,1400 ve 1.1350 seviyesi ise desek olarak takip edilebilir.



USD/JPY

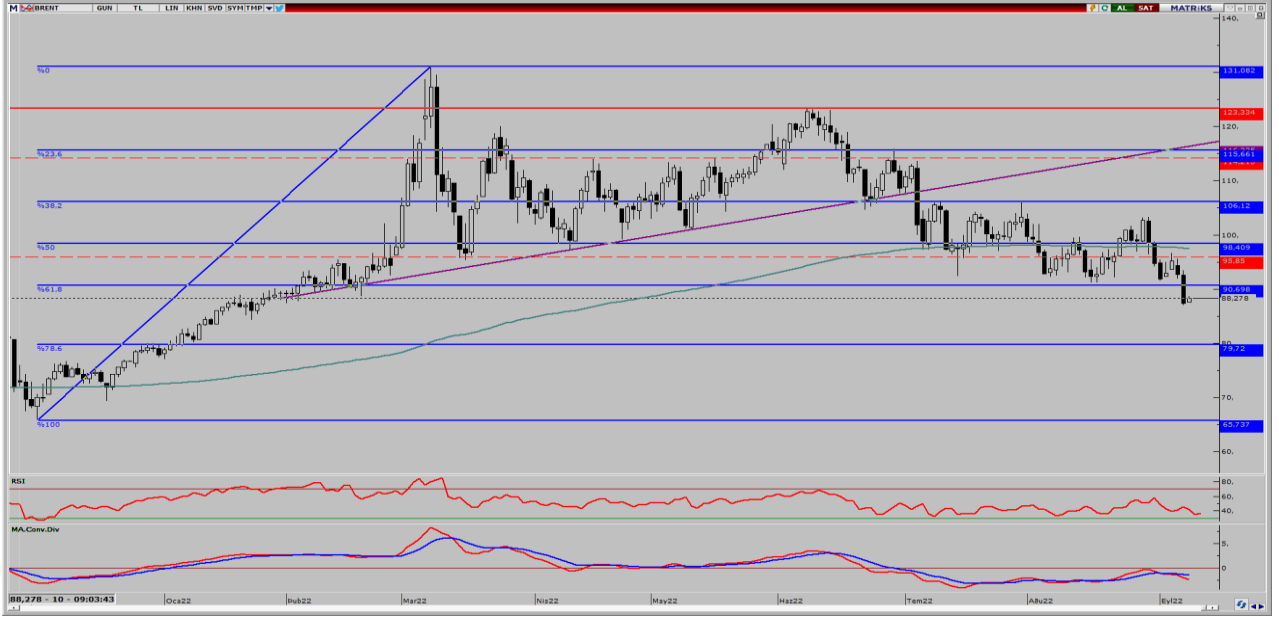


Japonya'da taze gıda hariç tüketici fiyatları ağustos ayında bir önceki yılın aynı ayına göre %2,8 artış kaydetti. Bu, vergi artışlarının etkisi dışarıda bırakıldığında 1991'den bu yana en güçlü yükselişe işaret ediyor. Tüketici fiyatlarının tahminlerin ötesinde yükselmesinde büyük ölçüde artan enerji ve işlenmiş gıda maliyetleri etkili oldu. Yüksek gelen enflasyon verisi sonrası parite yukarı yönlü hareketine devam ederek 143 seviyelerine yükselmiş durumda. Yaşanacak gelişmeler çerçevesinde paritede 144 ve 145 seviyesi direnç, olası satış baskısının görülmesi durumunda 142,00 ve 141,50 seviyesi ise destek olarak takip edilebilir.



BRENT PETROL

20 Eylül 2022

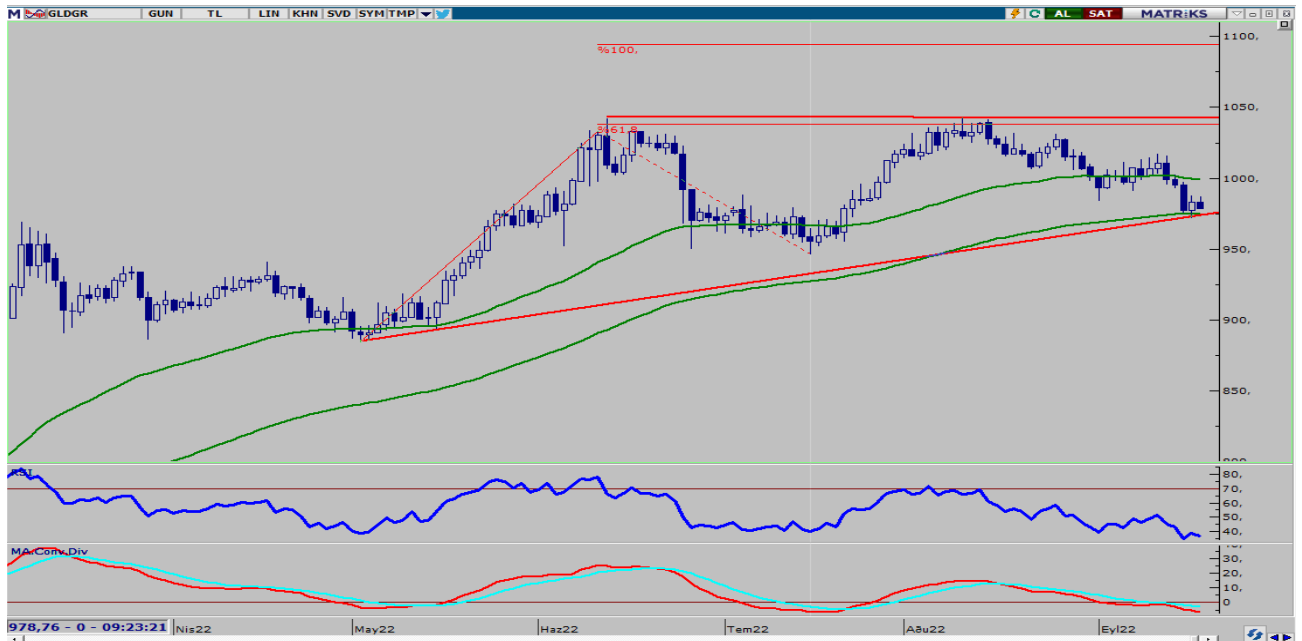


Brent petrol piyasasında 90 dolar seviyesinin üzerinde fiyatlamalar devam ediyor. Kritik destek noktası olarak gördüğümüz 92 dolar seviyesi aşağı yönlü kırılmış durumda. Dün 87 dolar seviyelerine kadar geri çekilme gerçekleşti. Bu seviyelerden tepki alımlarının gelmesiyle birlikte 91 dolar seviyeleri tekrardan test edildi. Geçen hafta gördüğü en düşük seviye olan 87 dolar seviyesi önemli bir ana destek noktası. Kısa vadeli ortalamalarının altına sarkan Brentte 92 dolar önemli bir direnç noktası konumunda. Yaşanacak gelişmeler çerçevesinde paritede 92 ve 93 seviyesi direnç, olası satış baskısının görülmesi durumunda 90 ve 88 seviyesi ise destek olarak takip edilebilir.



GRAM ALTIN

20 Eylül 2022



Gram altında kurda sınırlı yükseliş devam ederken ons altın grafiğine çok benzer bir görüntü oluştu. Kurda yukarı fiyatlama yatay bir bant içinde gerçekleşmesi ons altında sert geri çekilme sonrası yükselişin etkisinin daha fazla olmasına neden oldu. Bugün veri akışı sınırlı kalmaya devam ediyor. 970TL seviyelerinden toparlanmaya çalışan gram altında ons altının 1680\$ üzerinde kalıp kalmayacağı önemli olacaktır. Kurda yükselişin devamı bekliyoruz. Yaşanacak gelişmeler çerçevesinde gram altında 990 ve 1000 TL direnç; 975 ve 950 TL ise destek olarak takip edilebilir.

AHLATCI YATIRIM ARAŞTIRMA DEPARTMANI TARAFINDAN HAZIRLANMIŞTIR.
BİZİ SEÇTİĞİNİZ İÇİN TEŞEKKÜRLER.



/ahlatciyatirim

www.ahlatciyatirim.com

Hazırlayan;

Barış ÜRKÜN
Araştırma Müdürü

Uğurcan KAYA
Araştırma Uzmanı

2022 2.Çeyrek Müşteri K/Z Dağılımı: %37,84 Karda / %62,16 Zararda

İstanbul Genel Müdürlük Merkez Ofis:

Maslak Mahallesi, Taşyoncası Sokak T4a Blok
Kat: -1 NO:256 Maslak 34485 Sarıyer / İstanbul
Çağrı Merkezi: 444 0 968
0850 450 0066
tel: +90 212 304 1919
fax: +90 212 290 2141
Whatsapp: +90 538 406 7166
Email: bilgi@ahlatciyatirim.com.tr
Mersis No: 0010056453000026

Çorum Şube:

Gülabibey Mahallesi, Eğridere Sokak
No:17 Merkez-Çorum
Çağrı Merkezi: 444 0 968
0850 450 0066
tel: +90 364 211 1019
fax: +90 212 290 2141
Whatsapp: +90 538 406 7166
Email: bilgi@ahlatciyatirim.com.tr

Göktürk İrtibat Bürosu:

Göktürk Merkez Mahallesi, İstanbul Caddesi
Telekom Sokak No:2 İç Kapı
No:36 34077 Eyüpsultan/İstanbul
Çağrı Merkezi: 444 0 968
fax: +90 212 290 2141
Whatsapp: +90 538 406 7166
Email: bilgi@ahlatciyatirim.com.tr

Ankara İrtibat Bürosu

Söğütözü Caddesi No:2 Koç Kuleleri B Blok
No:16 Söğütözü Çankaya/Ankara
Çağrı Merkezi: 444 0 968
fax: +90 212 304 1908
Whatsapp: +90 534 799 3426
Email: bilgi@ahlatciyatirim.com.tr

ahlatcı
yatırım menkul değerler

Yatırımcı Dostu!

Burada yer alan yatırım bilgi, yorum ve tavsiyeler yatırım danışmanlığı kapsamında değildir. Yatırım danışmanlığı hizmeti, yetkili kuruluşlar tarafından kişilerin risk ve getiri tercihleri dikkate alınarak kişiye özel sunulmaktadır. Burada yer alan yorum ve tavsiyeler ise genel niteliktedir. Bu tavsiyeler mali durumunuz ile risk ve getiri tercihlerinize uygun olmayabilir. Bu nedenle, sadece burada yer alan bilgilere dayanarak yatırım kararı verilmesi beklentilerinize uygun sonuçlar doğurmayabilir.