

HAFTALIK MODEL PORTFÖY 26.9.2022 – 30.9.2022

Hisse	23.09.2022 Kapanış Fiyatı	Portföye Eklendiği Tarih	Hedef Fiyat	Zarar Durdur Seviyesi	Hedef Fiyatlar İçin Yükseliş Marjı	F/K	Piyasa Değeri (Mn. TL)
ALKIM	28,58	23.09.2022	29,44-29,58	27,74-27,60	3,0%-3,5%	9,38	4.326
BIMAS	120,10	23.09.2022	123,70-124,30	116,60-116,00	3,0%-3,5%	16,30	74.018
CCOLA	150,00	23.09.2022	154,50-155,30	145,60-144,90	3,0%-3,5%	12,78	38.461
HEKTS	50,60	23.09.2022	52,10-52,40	49,10-48,90	3,0%-3,5%	61,34	39.887
KORDS	60,95	23.09.2022	62,80-63,05	59,15-58,90	3,0%-3,5%	9,95	11.857

Geçtiğimiz hafta portföyümüzde yer alan pay senetlerinden hedef fiyat aralığına AKSA, ECILC ve TTKOM ulaşmıştır. ARCLK ve SISE hisse senetlerinde zarar durdur seviyeleri çalışmıştır. Geçen hafta içinde gördüğü en yüksek seviyeye göre bir önceki hafta sonu kapanış değerine göre en yüksek getiriye sağlayan pay senetleri yüzde 15,13 yükseliş yaşayan ECILC ile yüzde 4,82 yükselen AKSA olmuştur. 19 – 23 Eylül kapanış fiyatlarına göre ise en yüksek getiriye sağlayan pay senedi yüzde 13,93 ile ECILC olmuştur. Geçtiğimiz hafta boyunca XU100 %2,83 değer kaybederken, Ahlatcı Yatırım haftalık model portföydeki değer kazancı ise % 2,49 olmuştur. Haftalık model portföy BİST-100 endeksinden pozitif ayrılmıştır. Geçtiğimiz hafta portföyümüzde yer alan pay senetlerinden AKSA, ECILC, TTKOM, ARCLK ve SISE hisselerini model portföyümüzden çıkarırken bu hisseler yerine ALKIM, BIMAS, CCOLA, HEKTS ve KORDS hisselerini ekliyoruz.

Hisse	16.09.2022 Kapanış Fiyatı	23.09.2022 Kapanış Fiyatı	Portföye Eklendiği Tarih	Hedef Fiyat	Zarar Durdur Seviyesi	Hedef Fiyatlar İçin Yükseliş Marjı	16.09.2022-23.09.2022 En Düşük	16.09.2022-23.09.2022 En Yüksek	Yükseliş Marjına Ulaşan/Geçen Hisse En Yüksekçe Göre Getiri	16.09.2022-23.09.2022 Kapanışlarına Göre Getiri
AKSA	58,00	58,85	16.09.2022	59,75-60,05	56,30-56,05	3,0%-3,5%	55,50	60,80	4,8%	1,5%
ARCLK	72,25	71,70	16.09.2022	74,40-74,75	70,15-69,80	3,0%-3,5%	69,60	74,00	2,4%	-0,8%
ECILC	14,14	16,11	16.09.2022	14,56-14,62	13,72-13,66	3,0%-3,5%	13,83	16,28	15,1%	13,9%
SISE	27,06	27,16	16.09.2022	27,87-28,01	26,27-26,14	3,0%-3,5%	25,36	27,94	3,3%	0,4%
TTKOM	12,06	11,75	16.09.2022	12,42-12,48	11,71-11,65	3,0%-3,5%	11,17	12,49	3,6%	-2,6%

Ortalama: 5,84% 2,49%

16 Eylül – 23 Eylül XU100 Getiri -2,83%



ALKİM	23.09.2022
Kapanış Fiyatı	28,58
Günlük Değişim (%)	-1,18
Haftalık Değişim (%)	2,14
Son 1 Yıl En Düşük	14,71
Son 1 Yıl En Yüksek	30,50
Son 1 Yıl İşlem Hacmi Değ. (%)	-38,75
Beta (Son 1 Yıl)	0,79
Piyasa Değeri (mn. TL.)	4.287,00
Halka Açıklık Oranı	44,00
Halka Açık Kısım Piyasa Değeri (mn. TL)	1.951,91
Sermaye (mn. TL)	150,00
Temettü Verimi (Son 5Y)	3,16

ALKİM Rasyolar	2022/2Q	2022/1Q	2021/4Q	2021/3Q	2021/2Q
Net Satışlar - Yıllık (Mn. TL)	1.891	1.445	1.096	905	815
Yurt İçi Satışlar - Çeyreklik (Mn. TL)	0	0	0	0	0
Yurt Dışı Satışlar - Çeyreklik (Mn. TL)	0	0	0	0	0
Net Kar - Yıllık (Mn. TL)	544	370	285	181	216
Brüt Kar Marjı (%)	39,59	32,69	33,09	19,28	25,74
FVAÖK (Mn. TL)	230	161	115	42	49
FVAÖK Marjı (%)	33,86	29,48	29,33	15,39	20,97
Net Kar Marjı (%)	25,65	21,66	36,22	9,85	13,37
Aktif Karlılık - Yıllık (%)	39,99	29,28	26,05	22,90	29,22
Öz Sermaye Karlılık - Yıllık (%)	68,92	50,71	42,54	35,39	45,64
Alacak Tahsilat Süresi	48,70	55,05	61,63	65,00	69,33
Stok İşleme Süresi - Yıllık	89,50	93,07	103,67	111,08	116,83
Ticari Borç Ödeme Süresi - Yıllık	51,16	69,25	65,13	36,41	50,40
Net İşletme Sermayesi (Mn TL)	331	245	204	282	314
Net Nakit (Mn. TL)	421	375	286	42	-22
Net Borç (Çeyreklik) (Mn. TL)	12	-87	-236	-56	164
Net Borç (Yıllık) (Mn. TL)	-335	-347	-260	-23	32
Net Borç/FVAÖK (%)	-0,61	-0,91	-1,28	-1,59	-1,48
F/K	9,30	11,08	10,20	14,36	11,34
Sektör F/K	20,31	17,25	15,05	24,87	24,23
F/DD	5,12	4,48	3,79	4,64	4,55
Sektör F/DD	6,40	6,22	6,83	6,41	6,63
FD/FVAÖK	7,21	8,67	8,69	11,43	10,24
Sektör FD/FVAÖK	12,58	13,70	17,07	15,08	14,76
Yabancı Para Pozisyonu (Mn. TL)	266	187	217	77	10

Performans (%)	Son 1 Ay	Son 3 Ay	Son 1 Yıl
ALKİM	9,84	39,43	93,12
XU100	6,20	51,85	136,54
Relatif Getiri (XU100)	3,64	-12,42	-43,42

Piyasa Çarpanları	1Y	2Y	3Y
F/K	11,43	13,66	5,68
FD/FVAÖK	10,32	10,45	4,22
F/DD	4,59	5,41	2,00
FD/Satışlar	2,82	2,91	0,93



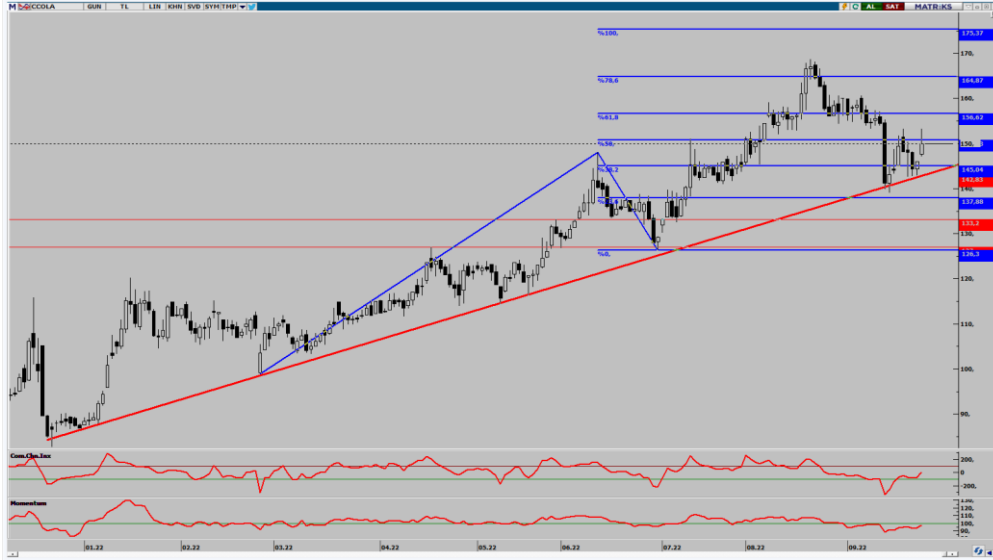
BIMAS Rasyolar	2022/2Q	2022/1Q	2021/4Q	2021/3Q	2021/2Q
Net Satışlar - Yıllık (Mn. TL)	99.159	82.292	70.527	65.431	61.534
Yurt İçi Satışlar - Çeyreklik (Mn. TL)	0	0	0	0	0
Yurt Dışı Satışlar - Çeyreklik (Mn. TL)	0	0	0	0	0
Net Kar - Yıllık (Mn. TL)	4.562	3.610	2.951	3.134	2.895
Brüt Kar Marjı (%)	18,02	18,54	19,87	18,80	18,78
FVAÖK (Mn. TL)	2.769	2.284	2.131	1.510	1.516
FVAÖK Marjı (%)	8,14	8,38	10,44	8,65	8,83
Net Kar Marjı (%)	4,93	4,92	3,13	5,06	4,23
Aktif Karlılık - Yıllık (%)	13,44	11,63	10,89	13,07	13,08
Öz Sermaye Karlılık - Yıllık (%)	63,23	45,98	39,68	51,58	54,47
Alacak Tahsilat Süresi	16,53	16,09	15,45	15,03	14,84
Stok İşleme Süresi - Yıllık	40,27	38,02	35,49	33,87	33,48
Ticari Borç Ödeme Süresi - Yıllık	68,80	75,75	67,71	62,65	61,88
Net İşletme Sermayesi (Mn TL)	-500	110	-1.358	-2.472	-1.999
Net Nakit (Mn. TL)	-7.439	-6.497	-5.153	-3.651	-4.354
Net Borç (Çeyreklik) (Mn. TL)	942	1.343	1.503	-703	545
Net Borç (Yıllık) (Mn. TL)	7.439	6.497	5.153	3.651	4.354
Net Borç/FVAÖK (%)	0,86	1,00	1,15	1,27	1,33
F/K	16,06	14,32	12,69	12,44	13,06
Sektör F/K	18,19	16,41	14,66	14,04	19,03
F/DD	8,28	5,76	4,89	5,78	6,79
Sektör F/DD	9,53	6,76	6,87	9,32	45,82
FD/FVAÖK	9,24	7,78	6,54	7,23	7,54
Sektör FD/FVAÖK	8,00	6,77	5,68	6,35	6,63
Yabancı Para Pozisyonu (Mn. TL)	-177	-70	438	372	582

BIMAS 23.09.2022

Kapanış Fiyatı	120,10
Günlük Değişim (%)	1,95
Haftalık Değişim (%)	-0,25
Son 1 Yıl En Düşük	57,15
Son 1 Yıl En Yüksek	124,60
Son 1 Yıl İşlem Hacmi Değ. (%)	131,77
Beta (Son 1 Yıl)	0,83
Piyasa Değeri (mn. TL.)	72.924,72
Halka Açıklık Oranı	60,00
Halka Açık Kısım Piyasa Değeri (mn. TL)	49.510,69
Sermaye (mn. TL)	607,20
Temettü Verimi (Son 5Y)	1,66

Performans (%)	Son 1 Ay	Son 3 Ay	Son 1 Yıl
BIMAS	8,49	45,41	90,47
XU100	6,20	51,85	136,54
Relatif Getiri (XU100)	2,29	-6,44	-46,07

Piyasa Çarpanları	1Y	2Y	3Y
F/K	13,92	23,23	23,34
FD/FVAÖK	7,98	10,88	12,83
F/DD	7,23	8,24	8,90
FD/Satışlar	0,65	0,87	0,81

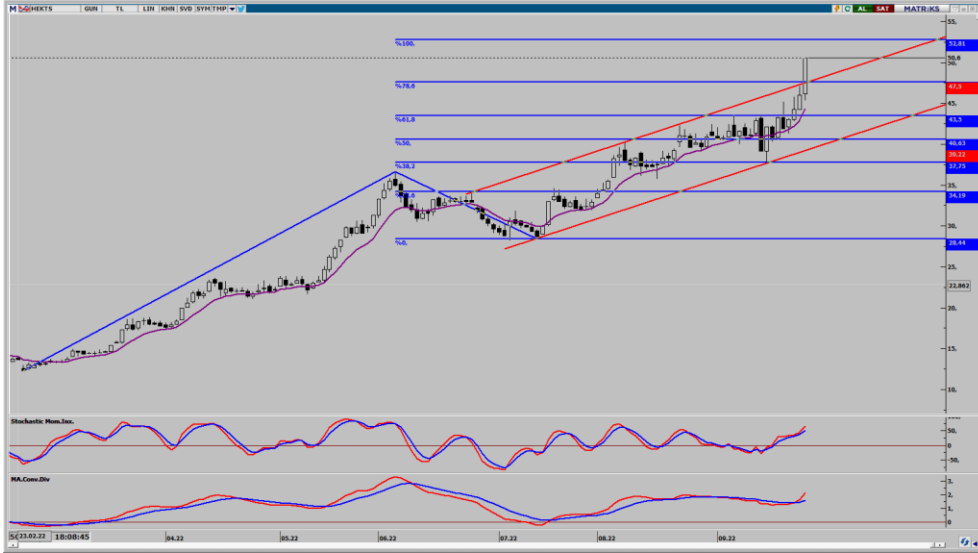


CCOLA Rasyolar	2022/2Q	2022/1Q	2021/4Q	2021/3Q	2021/2Q
Net Satışlar - Yıllık (Mn. TL)	35.718	26.848	21.930	19.549	17.728
Yurt İçi Satışlar - Çeyreklik (Mn. TL)	0	2.949	2.062	0	0
Yurt Dışı Satışlar - Çeyreklik (Mn. TL)	0	5.736	3.531	0	0
Net Kar - Yıllık (Mn. TL)	3.246	2.699	2.421	2.152	2.075
Brüt Kar Marjı (%)	31,73	32,82	34,74	35,73	35,88
FVAÖK (Mn. TL)	2.830	1.721	912	1.615	1.333
FVAÖK Marjı (%)	19,26	19,86	16,38	23,77	22,89
Net Kar Marjı (%)	8,39	7,27	4,16	13,48	12,38
Aktif Karlılık - Yıllık (%)	7,98	7,69	8,67	8,52	8,99
Öz Sermaye Karlılık - Yıllık (%)	23,76	21,88	21,93	21,15	23,34
Alacak Tahsilat Süresi	36,40	36,89	36,20	36,98	36,93
Stok İşleme Süresi - Yıllık	55,73	57,08	47,26	42,64	43,23
Ticari Borç Ödeme Süresi - Yıllık	89,12	98,58	74,40	82,43	92,40
Net İşletme Sermayesi (Mn TL)	2.122	2.046	591	-961	168
Net Nakit (Mn. TL)	-4.719	-6.307	-4.638	-1.401	-1.232
Net Borç (Çeyreklik) (Mn. TL)	603	1.777	3.427	137	-71
Net Borç (Yıllık) (Mn. TL)	7.556	6.953	5.176	1.749	1.611
Net Borç/FVAÖK (%)	1,07	1,35	1,65	1,81	1,90
F/K	12,68	11,93	9,92	11,04	10,55
Sektör F/K	16,76	25,98	22,04	12,51	10,87
F/DD	2,33	2,09	1,73	2,18	2,21
Sektör F/DD	1,91	1,84	1,53	1,69	1,68
FD/FVAÖK	6,46	6,59	6,03	5,58	5,37
Sektör FD/FVAÖK	6,41	7,23	12,92	5,70	6,39
Yabancı Para Pozisyonu (Mn. TL)	-1.656	-2.975	-1.046	-472	-633

CCOLA	23.09.2022
Kapanış Fiyatı	150,00
Günlük Değişim (%)	2,74
Haftalık Değişim (%)	0,40
Son 1 Yıl En Düşük	75,95
Son 1 Yıl En Yüksek	168,60
Son 1 Yıl İşlem Hacmi Değ. (%)	21,18
Beta (Son 1 Yıl)	0,67
Piyasa Değeri (mn. TL.)	38.155,62
Halka Açıklık Oranı	25,00
Halka Açık Kısım Piyasa Değeri (mn. TL)	10.728,62
Sermaye (mn. TL)	254,37
Temettü Verimi (Son 5Y)	0,49

Performans (%)	Son 1 Ay	Son 3 Ay	Son 1 Yıl
CCOLA	-7,75	35,28	84,51
XU100	6,20	51,85	136,54
Relatif Getiri (XU100)	-13,95	-16,57	-52,03

Piyasa Çarpanları	1Y	2Y	3Y
F/K	11,24	10,90	14,57
FD/FVAÖK	5,70	6,01	5,61
F/DD	2,35	1,59	1,48
FD/Satışlar	1,19	0,93	0,74

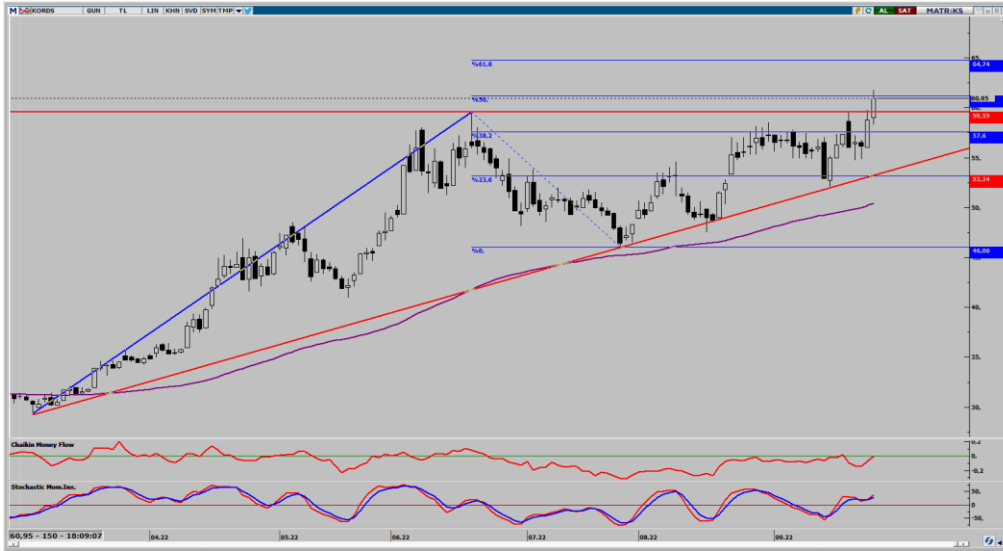


HEKTS Rasyolar	2022/2Q	2022/1Q	2021/4Q	2021/3Q	2021/2Q
Net Satışlar - Yıllık (Mn. TL)	3.653	2.662	2.021	1.728	1.437
Yurt İçi Satışlar - Çeyreklik (Mn. TL)	1.482	1.128	571	518	443
Yurt Dışı Satışlar - Çeyreklik (Mn. TL)	46	38	30	19	29
Net Kar - Yıllık (Mn. TL)	647	463	326	246	199
Brüt Kar Marjı (%)	41,34	40,65	38,47	38,00	29,89
FVAÖK (Mn. TL)	507	381	169	177	99
FVAÖK Marjı (%)	34,94	35,30	28,31	32,73	21,53
Net Kar Marjı (%)	14,70	19,65	23,09	16,06	6,05
Aktif Karlılık - Yıllık (%)	11,47	10,14	9,51	9,63	8,53
Öz Sermaye Karlılık - Yıllık (%)	43,07	38,90	29,59	26,04	22,60
Alacak Tahsilat Süresi	215,27	226,82	242,38	235,76	235,49
Stok İşleme Süresi - Yıllık	216,72	209,68	189,08	156,63	167,52
Ticari Borç Ödeme Süresi - Yıllık	79,36	147,27	144,39	52,47	71,25
Net İşletme Sermayesi (Mn TL)	4.831	3.227	2.298	1.958	1.735
Net Nakit (Mn. TL)	-4.730	-3.136	-2.164	-1.635	-1.135
Net Borç (Çeyreklik) (Mn. TL)	1.594	973	529	500	-52
Net Borç (Yıllık) (Mn. TL)	4.730	3.136	2.164	1.635	1.135
Net Borç/FVAÖK (%)	3,83	5,72	8,46	10,39	13,43
F/K	66,92	32,85	39,26	29,25	32,39
Sektör F/K	57,78	27,32	39,35	30,78	40,88
F/DD	23,90	9,46	8,94	5,70	5,43
Sektör F/DD	17,83	7,76	8,34	6,78	7,42
FD/FVAÖK	39,08	22,27	26,73	19,40	21,71
Sektör FD/FVAÖK	27,24	13,98	16,82	14,56	15,92
Yabancı Para Pozisyonu (Mn. TL)	-104	-219	-231	7	61

HEKTS	23.09.2022
Kapanış Fiyatı	50,60
Günlük Değişim (%)	9,90
Haftalık Değişim (%)	17,02
Son 1 Yıl En Düşük	7,99
Son 1 Yıl En Yüksek	50,60
Son 1 Yıl İşlem Hacmi Değ. (%)	259,76
Beta (Son 1 Yıl)	0,89
Piyasa Değeri (mn. TL.)	43.516,00
Halka Açıklık Oranı	41,00
Halka Açık Kısım Piyasa Değeri (mn. TL)	17.865,59
Sermaye (mn. TL)	860,00
Temettü Verimi (Son 5Y)	4,30

Performans (%)	Son 1 Ay	Son 3 Ay	Son 1 Yıl
HEKTS	23,54	182,68	518,58
XU100	6,20	51,85	136,54
Relatif Getiri (XU100)	17,34	130,83	382,04

Piyasa Çarpanları	1Y	2Y	3Y
F/K	35,00	21,40	9,54
FD/FVAÖK	23,20	17,08	6,81
F/DD	5,87	4,90	3,96
FD/Satışlar	4,89	3,80	1,82



KORDS	23.09.2022
Kapanış Fiyatı	60,95
Günlük Değişim (%)	3,66
Haftalık Değişim (%)	6,28
Son 1 Yıl En Düşük	23,04
Son 1 Yıl En Yüksek	61,75
Son 1 Yıl İşlem Hacmi Değ. (%)	67,30
Beta (Son 1 Yıl)	1,02
Piyasa Değeri (mn. TL.)	11.856,55
Halka Açıklık Oranı	28,00
Halka Açık Kısım Piyasa Değeri (mn. TL)	3.381,31
Sermaye (mn. TL)	194,53
Temettü Verimi (Son 5Y)	3,62

KORDS Rasyolar	2022/2Q	2022/1Q	2021/4Q	2021/3Q	2021/2Q
Net Satışlar - Yıllık (Mn. TL)	13.487	10.537	7.891	6.640	5.733
Yurt İçi Satışlar - Çeyreklik (Mn. TL)	0	0	0	0	0
Yurt Dışı Satışlar - Çeyreklik (Mn. TL)	0	0	0	0	0
Net Kar - Yıllık (Mn. TL)	1.355	1.195	856	615	468
Brüt Kar Marjı (%)	18,39	24,88	20,82	21,74	22,83
FVAÖK (Mn. TL)	563	788	356	309	285
FVAÖK Marjı (%)	12,13	18,94	13,18	15,54	16,86
Net Kar Marjı (%)	7,83	10,03	10,01	7,11	13,32
Aktif Karlılık - Yıllık (%)	8,29	8,39	7,11	6,35	5,26
Öz Sermaye Karlılık - Yıllık (%)	22,53	23,06	19,64	18,17	15,31
Alacak Tahsilat Süresi	79,41	79,74	81,09	76,10	77,23
Stok İşleme Süresi - Yıllık	112,16	112,96	113,57	104,05	110,43
Ticari Borç Ödeme Süresi - Yıllık	62,57	68,02	76,79	56,01	50,92
Net İşletme Sermayesi (Mn TL)	5.889	4.799	3.628	2.264	2.093
Net Nakit (Mn. TL)	-4.654	-4.012	-3.515	-2.338	-2.294
Net Borç (Çeyreklik) (Mn. TL)	767	664	1.417	51	37
Net Borç (Yıllık) (Mn. TL)	5.670	4.903	4.239	2.822	2.771
Net Borç/FVAÖK (%)	2,81	3,26	4,66	5,29	6,60
F/K	9,95	6,59	7,97	8,83	8,89
Sektör F/K	22,17	10,87	12,54	12,66	14,96
F/DD	1,64	1,13	1,17	1,42	1,16
Sektör F/DD	5,59	5,18	5,22	5,60	7,64
FD/FVAÖK	8,70	6,82	8,51	7,23	7,73
Sektör FD/FVAÖK	12,74	12,54	15,10	13,73	17,88
Yabancı Para Pozisyonu (Mn. TL)	-773	-1.160	-69	-101	59

Performans (%)	Son 1 Ay	Son 3 Ay	Son 1 Yıl
KORDS	10,72	78,35	155,48
XU100	6,20	51,85	136,54
Relatif Getiri (XU100)	4,52	26,51	18,94

Piyasa Çarpanları	1Y	2Y	3Y
F/K	10,90	9,75	7,05
FD/FVAÖK	8,75	7,97	5,11
F/DD	1,42	0,92	1,18
FD/Satışlar	0,83	0,48	0,49

AHLATCI YATIRIM ARAŞTIRMA DEPARTMANI TARAFINDAN HAZIRLANMIŞTIR

BİZİ TERCİH ETTİĞİNİZ İÇİN TEŞEKKÜR EDERİZ

İSTANBUL MERKEZ

Maslak Mahallesi Taşyoncası Sokak T4 Blok Kat -1
No: 256 Maslak 1453 Sarıyer/İstanbul

Telefon: 444 0 968 – 0850 450 0066 – 0212 304 1919

ÇORUM ŞUBE

Yeniyoğ Mahallesi Eğridere Caddesi No:17/1 ÇORUM

Telefon: 444 0 968

ANKARA İrtibat Bürosu

Söğütözü Caddesi No:2 Koç Kuleleri B Blok
No:16 Söğütözü Çankaya/Ankara

Telefon: 444 0 968 – 0212 304 19 08

GÖKTÜRK İrtibat Bürosu

Göktürk Merkez Mahallesi, İstanbul Caddesi
Telekom Sokak No:2 İç Kapı No: 36 Eyüpsultan/İstanbul

Telefon: 0212 920 2141

Hazırlayanlar

Tonguç Erbaş / Genel Müdür Yardımcısı
Barış Ürkün / Araştırma Müdürü
Uğurcan Kaya / Araştırma Uzman Yardımcısı
Makbule Deniz / Araştırma Uzman Yardımcısı



Mersis No: 0010056453000026

www.ahlatciyatirim.com.tr

Sermaye Piyasası Kurulunun "Yatırım Hizmetleri ve Faaliyetleri İle Yan Hizmetlere İlişkin Esaslar" Hakkında Tebliği Uyarınca Yayınlanması Zorunlu Olan
Uyarı Notu: Burada yer alan her türlü yatırım bilgi, yorum ve tavsiyeleri yatırım danışmanlığı kapsamında değildir. Yatırım danışmanlığı hizmeti, yetkili kuruluşlar tarafından kişilerin risk ve getiri tercihleri dikkate alınarak kişiye özel sunulmaktadır. Burada yer alan yorum ve tavsiyeler ise genel niteliktedir. Bu tavsiyeler mali durumunuz ile risk ve getiri tercihlerinize uygun olmayabilir. Bu nedenle, sadece burada yer alan bilgilere dayanarak yatırım kararı verilmesi beklentilerinize uygun sonuçlar doğurmayabilir.

Yatırımın Merkezi