



DOLAR ENDEKSİ GÜÇLÜ SEYRİNİ KORUYOR

Borsa İstanbul Cuma günü %0,41 düşüş ile 3.281,61 seviyesinden kapatırken işlem hacmi ise 53 milyar TL olarak gerçekleşti. Endeks gün içi en yüksek 3.330,37 seviyesini görürken en düşük 3.275,57 seviyesini gördü. Yurtdışı piyasalara bakıldığında ABD'de Dow Jones %1,62, S&P 500 %1,72, Nasdaq %1,80 düşüşle kapattı. Avrupa Piyasalarında FTSE 100 %1,97, DAX %1,97 ve CAC 40 %2,28 düşüşle kapattı. Asya piyasasının ilk işlemlerinde satıcılı işlem gözleniyor.

Küresel gelişmelere baktığımızda, yüksek enflasyon, jeopolitik risk unsurları, enerji krizi ve resesyon endişeleri ana gündem maddesi olmaya devam ediyor.

Küresel hisse senedi piyasası haftaya düşük risk iştahı ile başlıyor. Dolar endeksindeki kuvvetli seyir, satışın ana kaynağı diyebiliriz. Haftanın ilk işlem gününde dolar diğer tüm önemli para birimlerine karşı değer kazanıyor. Dolar endeksi bu sabah 114 seviyesiyle son 20 yılın en yüksek seviyelerinde. Parite tarafına baktığımızda, Eur/Usd paritesi 1,0000 seviyesinin altında 0,9634'lere kadar geri çekilirken özellikle İngiliz sterlinindeki değer kaybı göze çarpıyor. Gbp/Usd bu sabah 1,0560'lara kadar geri çekilmiş durumda. İngiltere Maliye Bakanının genişlemeci maliye politikasının bütçeye getireceği yük dolayısıyla İngiltere 5 yıllık tahvil faizleri yükselişini sürdürürken özellikle para birimi ve FTSE 100 endeksinde sert satışlar yaşandığını söylemek mümkün. Fed'in projeksiyonlarda beklenenden daha geç faiz indirimine başlanacağı sinyali doları güçlendiren ana unsur diyebiliriz. Dolar/TL de bu sabah tarihi zirve seviyesini geçerek 18,44 TL seviyesinden fiyatlanıyor.

Yurt içi gelişmelere baktığımızda, Cumhurbaşkanı Erdoğan, enflasyonun Şubat ayında makul düzeylere, önümüzdeki yıllarda tek haneye ineceğini söyledi. Cumhurbaşkanı Erdoğan "Türkiye ekonomi modelinin hedefi, ülkemizi yatırım, istihdam, cari fazla yoluyla büyütmek oluşmuştur. Sayın Putin geçmişte faizi savunurken bugün düşürmeye başladı" dedi. İş dünyasını düşük faizli kredi ile yatırıma çağıran Erdoğan, yemek bedellerinin vergiden muaf tutulacağını da söyledi.

Merkez bankalarının faiz kararlarını izlediğimiz hafta geride kalırken bu hafta piyasalar ekonomik verilere odaklanacak. Bu hafta yurt içinde kapasite kullanım oranı, reel kesim güven endeksi, hizmet sektörü güven endeksi, ekonomik güven endeksi, dış ticaret verileri izlenecek. Yurt dışında satın alma yöneticileri endeksleri (PMI), ABD'de dayanıklı mal siparişleri, nihai GSYH, kişisel gelir ve harcamalar, Michigan tüketici güven endeksi, Almanya'da ifo ve GfK endeksleri ile tüketici fiyatları, Euro Bölgesi güven endeksleri, İngiltere GSYH verileri öncelikli olarak takip edilecek. Bugün yurt içinde kapasite kullanım oranı ve imalat güveni verisi açıklanacak. Yurt dışında Almanya'da ifo endeksi, AMB Başkanı Lagarde'ın Konuşması, ABD Dallas Fed imalat endeksi verileri takip edilecek.

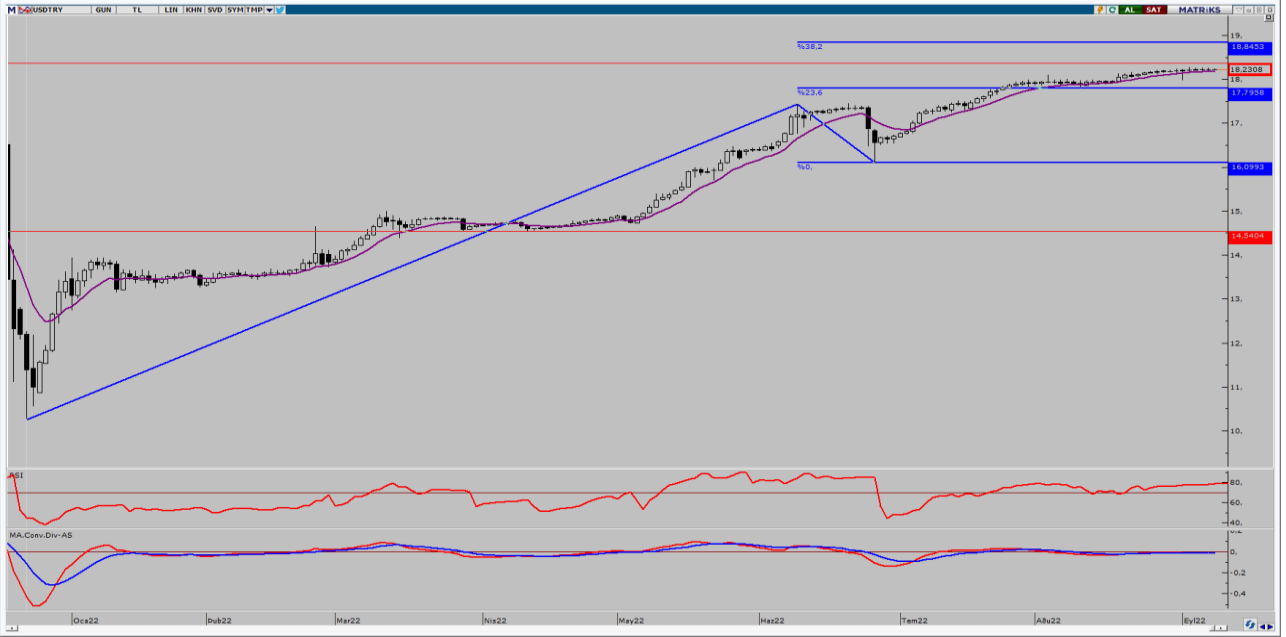
EKONOMİK TAKVİM

ZAMAN	ÜLKE	ÖNEM	VERİ	BEKLENTİ	ÖNCEKİ	PERİYOT
10:00	Türkiye	***	Kapasite Kullanım Oranı		76,70%	Eylül
10:00	Türkiye	***	İmalat Güveni		102,1	Eylül
11:00	Almanya	***	Almanya Ifo İş İklimi Endeksi	87,0	88,5	Eylül
16:00	Avrupa	***	AMB Başkanı Lagarde'ın Konuşması			



USD/TRY

26 Eylül 2022



Kurda küresel piyasalarda risk algısında bozulma devam ederken, TCMB faiz indirimlerine devam ediyor ve kur üzerinde baskı ile yükselişin devam ettiğini görüyoruz. Geçen haftanın kapanış gününde 18,40TL seviyesi üzerine geçen fiyatlamalar sonrasında bu hafta da yükselişin devam etmesini bekliyoruz. Bugün yurt içine kabine toplantısı, kapasite kullanımı ve reel kesim güven endeksi takip edilirken, ABD'de Chicago ulusal aktivite endeksi ve Dallas Fed imalat aktivite endeksi açıklanacak. Yaşanacak gelişmeler çerçevesinde kurda 18,50 ve 18,55 TL direnç seviyesinin takip edilebilir. Olası satış baskısı durumunda ise 18,36 ve 18,20 TL destek seviyeleri takip edilebilir.



EUR/TRY

26 Eylül 2022



Çaprazda Türk Lirası'nda değer kaybı yaşanırken, Euro tarafında piyasalarda yaşanan risk algısında artış ile birlikte para biriminde değer kaybı daha çok hissediliyor. Bu nedele yükselişler sınırlı kalmaya devam ederken parite etkisi ile geri çekilme yaşandığını görüyoruz. Bugün yurt içinde kapasite kullanımı ve reel kesim güven endeksi takip edilecek. Avrupa'da ECB Başkanı Lagarde Avrupa Parlamentosunda yapacağı konuşma ile Almanya İFO iş ortamı güven endeksi açıklamaları bekleniyor. Yaşanacak gelişmeler çerçevesinde kurda 17,90 ve 18,05 TL direnç seviyesinin takip edilebilir. Olası satış baskısı durumunda ise 17,70 ve 17,60 TL destek seviyeleri takip edilebilir.



EUR/USD

26 Eylül 2022

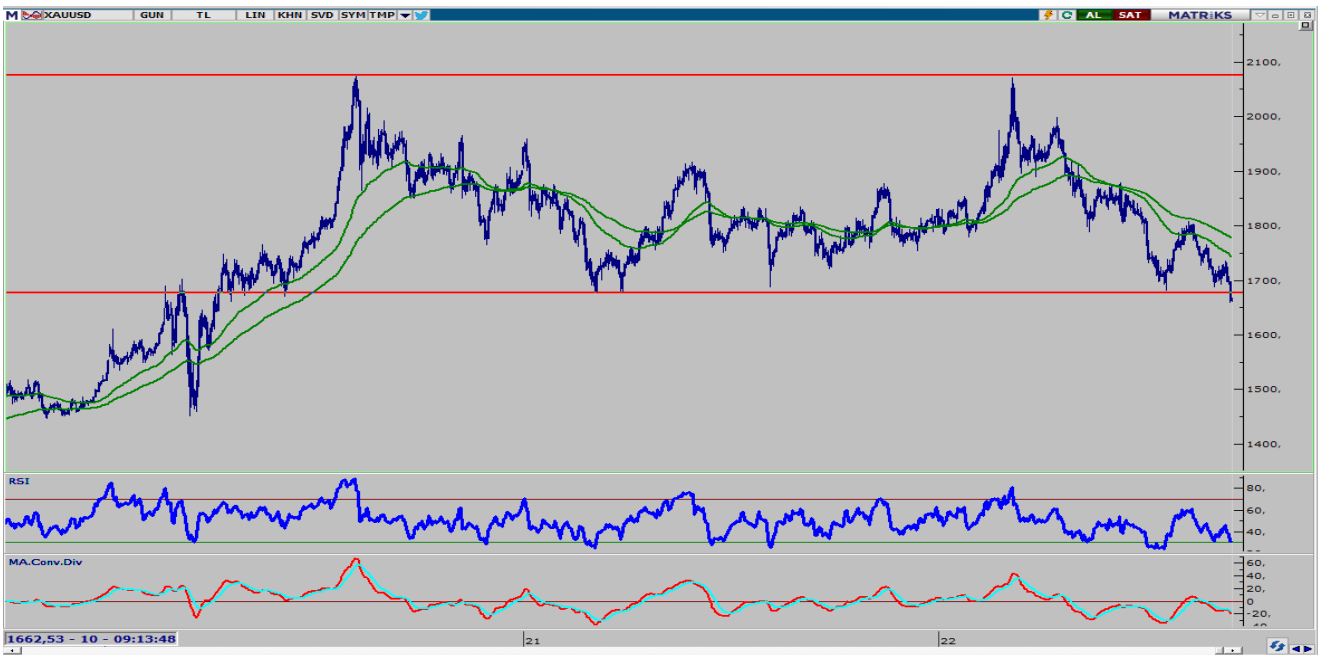


Paritede geçtiğimiz haftanın son 4 gününde aşağı yönlü hareketine devam etti. ABD doları ve tahvil faizlerinde yukarı yönlü fiyatlamaya devam ederken, yükseliş denemeleri bir süre daha sınırlı kalmaya devam edecektir. Bugün ABD'de Chicago ulusal aktivite endeksi ve Dallas Fed imalat aktivite endeksi takip edilirken, Avrupa'da Lagarde konuşması ve Almanya İFO iş ortamı güven endeksi açıklanacak. Genel olarak 0,96 seviyesi ana destek bölgesi olarak takip edilebilir. Yaşanacak gelişmeler çerçevesinde paritede 0,9660 ve 0,9700 direnç, olası satış baskısında ise 0,9630 ve 0,9600 destek seviyeleri takip edilebilir.



ONS ALTIN

26 Eylül 2022



Ons altında kritik destek seviyeleri ard arda kırılmaya devam ediyor. Geçen hafta kapanış 1650\$ altında gerçekleşti. ABD dolarında güçlü duruşun devam etmesini bekliyoruz. Ayrıca ABD tahvil faizlerinde yükseliş devam edebilir. Bu nedenle 1635\$ destek seviyesi aşağı yönlü kırılması durumunda 1607\$ seviyesine kadar geri çekilmenin devamını görebiliriz. Bugün ABD'de açıklanacak verilerin fiyatlamalara sınırlı etkisi olacağını düşünüyoruz. 1635\$ geri çekilmeleri alış fırsatı olarak değerlendirilebilir. Yaşanacak gelişmeler çerçevesinde ons altında 1.645 ve 1.650 direnç, olası satış baskısında ise 1.620 ve 1.600 destek seviyeleri takip edilebilir.



GBP/USD

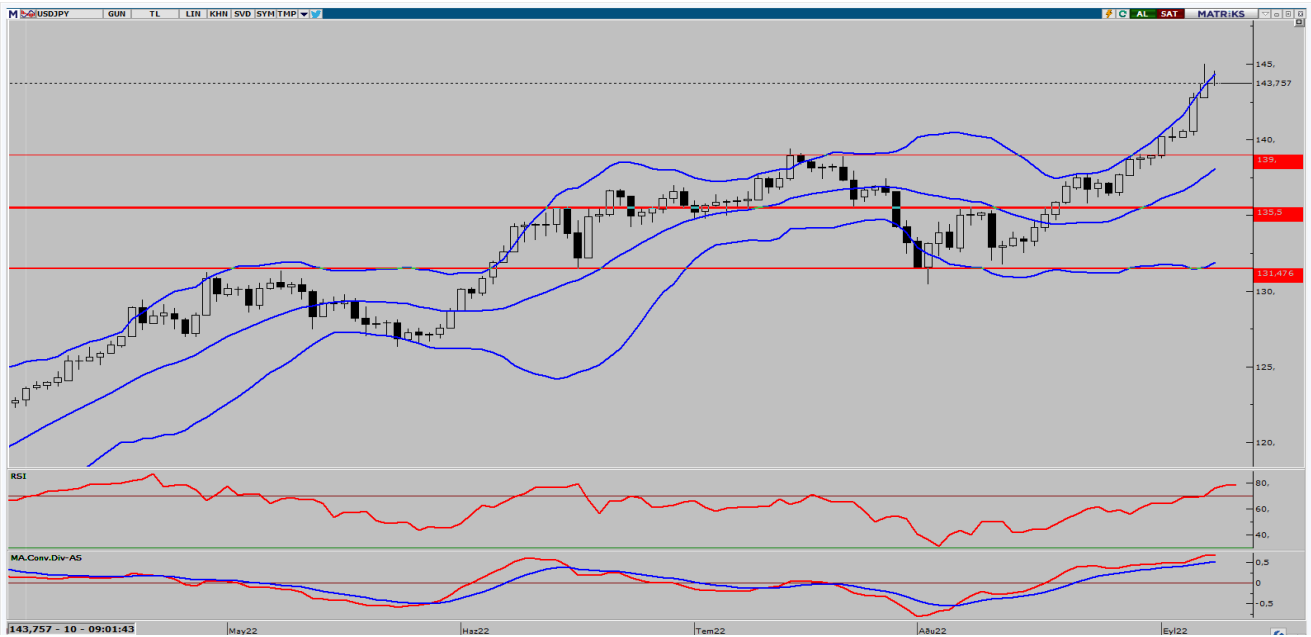
26 Eylül 2022



Parite son 30 yıldır test etmediği seviyeleri 1,1400 seviyesi aşağı yönlü kırıldıktan sonra Cuma günü 1,0837 test edilmesi ile gördü. Bugün aşağı baskı devam ederken orta vadede 1,1400 seviyesi yukarı geçilmedikçe aşağı hareketin devamı beklenebilir. Bugün İngiltere'de veri akışı zayıf, ABD'de Chicago ulusal aktivite endeksi ve Dallas Fed imalat aktivite endeksi verileri açıklanacak. Alış işlemleri için dip oluşumunun beklenmesi gerekiyor. Yaşanacak gelişmelerde paritede 1,0630 ve 1,0650 seviyesinin direnç, olası satış baskısının görülmesi durumunda ise 1,0600 ve 1,0570 seviyesi ise destek olarak takip edilebilir.



USD/JPY



Japonya Maliye Bakanı Shunichi Suzuki "Yendeki spekülatif değer kayıplarına yanıt vermeye hazırız" açıklamasında bulunurken parite 143 seviyelerinden fiyatlanıyor. Dolar endeksi küresel piyasalarda güç kazanmaya devam ederken özellikle ABD ekonomik verilerinin beklentilerden güçlü gelmesi ve fed'in şahin mesajları doların güçlenmesinin ana nedeni diyebiliriz. Paritede 145 seviyesi önemli olmakla birlikte bu seviyelere yakın müdahalenin gelmesi olası gözüküyor. Yaşanacak gelişmeler çerçevesinde paritede 143,70 ve 145 seviyesi direnç, olası satış baskısının görülmesi durumunda 142 ve 141 seviyesi ise destek olarak takip edilebilir.



BRENT PETROL

26 Eylül 2022



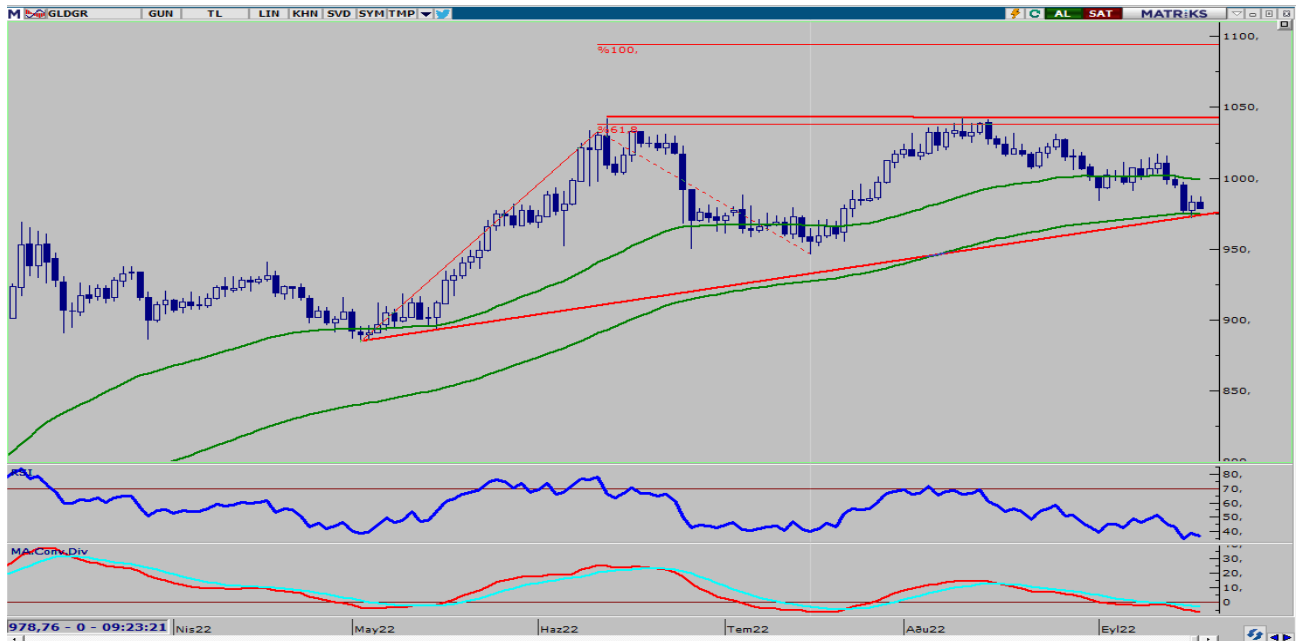
Brent petrol büyüme endişlerinin gündeme gelmesi ve Fed'in sıkılaştırma hamleleriyle kritik 86 dolar seviyesinin altında 83 dolara kadar geri çekilmiş durumda. Kısa vadeli üssel hareketli ortalamalarının da altına sarkan Brentte trendin aşağı yönlü olduğunu söylemek mümkün. Petrol, doların yükselmesi ve artan durgunluk endişelerinin küresel enerji talebini tehdit etmesiyle geçen haftaki düşüş ivmesine devam ediyor. 86 dolar seviyesi üzerinde günlük kapanış gelmediği dürece aşağıda 80 dolar seviyelerine kadar geri çekilme söz konusu olabilir.

Yaşanacak gelişmeler çerçevesinde 85 ve 86 dolar seviyesi direnç; olası satış baskısı durumunda ise 81 ve 80 dolar seviyesi destek olarak takip edilebilir.



GRAM ALTIN

26 Eylül 2022



Gram altında 970TL destek seviyesi henüz aşağı yönlü kırılmadı. Özellikle kurdaki yükseliş TCMB faiz indirimine gittikten sonra hızlandığını görüyoruz. Diğer taraftan ABD dolarında değer kazanımı devam ederken ons altında aşağı yönlü fiyatlamaya gram altını aşağı yönlü baskılamaya devam ediyor. Bugün kurdaki yükseliş devamı ile ons altında ayatay fiyatlamaya bekliyoruz. Bu nedenle 970TL ve altına geri çekilmeler alışı fırsatı olmaya devam edecektir. Yükselişler bir süre daha sınırlı kalmaya devam edecektir. 980TL ve üzeri kar al için kısa vadeli takip edilebilir.. Yaşanacak gelişmeler çerçevesinde gram altında 990 ve 1010 TL direnç; 960 ve 950 TL ise destek olarak takip edilebilir.

AHLATCI YATIRIM ARAŞTIRMA DEPARTMANI TARAFINDAN HAZIRLANMIŞTIR.
BİZİ SEÇTİĞİNİZ İÇİN TEŞEKKÜRLER.

 /ahlatciyatirim
www.ahlatciyatirim.com

Hazırlayan;

Barış ÜRKÜN
Araştırma Müdürü
Uğurcan KAYA
Araştırma Uzmanı

2022 2.Çeyrek Müşteri K/Z Dağılımı: %37,84 Karda / %62,16 Zararda

İstanbul Genel Müdürlük Merkez Ofis:

Maslak Mahallesi, Taşyoncası Sokak T4a Blok
Kat: -1 NO:256 Maslak 34485 Sarıyer / İstanbul
Çağrı Merkezi: 444 0 968
0850 450 0066
tel: +90 212 304 1919
fax: +90 212 290 2141
Whatsapp: +90 538 406 7166
Email: bilgi@ahlatciyatirim.com.tr
Mersis No: 0010056453000026

Çorum Şube:

Gülabibey Mahallesi, Eğridere Sokak
No:17 Merkez-Çorum
Çağrı Merkezi: 444 0 968
0850 450 0066
tel: +90 364 211 1019
fax: +90 212 290 2141
Whatsapp: +90 538 406 7166
Email: bilgi@ahlatciyatirim.com.tr

Göktürk İrtibat Bürosu:

Göktürk Merkez Mahallesi, İstanbul Caddesi
Telekom Sokak No:2 İç Kapı
No:36 34077 Eyüpsultan/İstanbul
Çağrı Merkezi: 444 0 968
fax: +90 212 290 2141
Whatsapp: +90 538 406 7166
Email: bilgi@ahlatciyatirim.com.tr

Ankara İrtibat Bürosu

Söğütözü Caddesi No:2 Koç Kuleleri B Blok
No:16 Söğütözü Çankaya/Ankara
Çağrı Merkezi: 444 0 968
fax: +90 212 304 1908
Whatsapp: +90 534 799 3426
Email: bilgi@ahlatciyatirim.com.tr

ahlatcı
yatırım menkul değerler

Yatırımcı Dostu!

Burada yer alan yatırım bilgi, yorum ve tavsiyeler yatırım danışmanlığı kapsamında değildir. Yatırım danışmanlığı hizmeti, yetkili kuruluşlar tarafından kişilerin risk ve getiri tercihleri dikkate alınarak kişiye özel sunulmaktadır. Burada yer alan yorum ve tavsiyeler ise genel niteliktedir. Bu tavsiyeler mali durumunuz ile risk ve getiri tercihlerinize uygun olmayabilir. Bu nedenle, sadece burada yer alan bilgilere dayanılarak yatırım kararı verilmesi beklentilerinize uygun sonuçlar doğurmayabilir.