

**KÜRESEL PİYASALARDA RİSK İŞTAHI ZAYIF SEYREDİYOR**

Borsa İstanbul dün günü %0,65 düşüş ile 3.260,15 seviyesinden kapatırken işlem hacmi ise 56 milyar TL olarak gerçekleşti. Endeks gün içi en yüksek 3.309,95 seviyesini görürken en düşük 3.222,21 seviyesini gördü. Yurtdışı piyasalara bakıldığında ABD'de Dow Jones %1,11, S&P 500 %1,03, Nasdaq %0,60 düşüşle kapattı. Avrupa Piyasalarında FTSE 100 %0,03 yükselişle kapatırken, DAX %0,46 ve CAC 40 %0,24 düşüşle kapattı. Asya piyasasının ilk işlemlerinde karışık işlem gözleniyor.

Küresel gelişmelere baktığımızda, yüksek enflasyon, jeopolitik risk unsurları, enerji krizi ve resesyon endişeleri ana gündem maddesi olmaya devam ediyor.

Küresel hisse senedi piyasası haftaya düşük risk iştahı ile başladı. Dolar endeksindeki kuvvetli seyrin devam etmesi diğer majör para birimlerini üzerinde baskı yarattı.

Avrupa Merkez Bankası Başkanı Christine Lagarde, dünkü konuşmasında ekonomik aktivitede önemli ölçüde yavaşlama beklense dahi faizlerin gelecek birkaç toplantıda daha artmaya devam edeceği sinyalini verdi. Cuma günü Euro Bölgesi'nde açıklanacak enflasyon verisinin ardından Ekim ayı toplantısında AMB'nden 75 baz puanlık faiz artışı beklentisi oluşmuş durumda. AMB'nin bir sonraki toplantısı 27 Ekim'de gerçekleşecek.

İngiltere'de vergi kesintilerini öngören paketinin enflasyonu daha da körükleyeceği endişesi ve Fed'in faiz artış patikasına devam edeceği beklentileri neticesinde dün 1,0348 seviyelerine kadar geri çekilen Gbp/Usd paritesinde İngiltere Merkez Bankası'dan acil bir faiz artırımını gelebileceği beklentileri pariteyi 1,0823 seviyelerine yükseltmiş durumda. Piyasanın beklentisi Kasım'da 200 baz puan faiz artışı yönünde.

Yurt İçi gelişmelere baktığımızda, dün kapasite kullanım oranı ve RKGE verileri açıklandı. Reel Kesim Güven Endeksi, eylül ayında bir önceki aya göre 2,2 puan azalarak 99,9 oldu. Endeks, böylece Temmuz 2020'deki 103,7 seviyesinin altındaki seyrini devam ettirdi. Diğer yandan Reel Kesim Güven Endeksi, beş aydır aralıksız düşüşüne devam ediyor. İmalat sanayinde kapasite kullanım oranı eylül ayında yüzde 77,4 olarak gerçekleşti. Önceki veri yüzde 76,7 seviyesinde gerçekleşmişti.

OECD, Türkiye için 2022 yılı büyüme tahminini yükseltti. Kuruluş, enflasyon tahminini de aşağı yönlü revize etti. OECD bugün yayınladığı "Ekonomik Görünüm" raporunda, Türkiye için 2022 büyüme tahmini yüzde 3,7'den yüzde 5,4'e çıkarıldı. Tüketici enflasyonu için 2022 yılı tahminini aşağı yönlü revize etmesine rağmen, yüzde 70 seviyesinin üzerinde tuttu. Bu yıl için ortalama enflasyon tahmini yüzde 72'den yüzde 71'e çekildi.

Bugün yurt içinde önemli veri akışı bulunmuyor. Yurt dışında Powell'in konuşması, ABD dayanıklı mal siparişleri, kırmızı kitap, yeni konut satışları verileri takip edilecek.

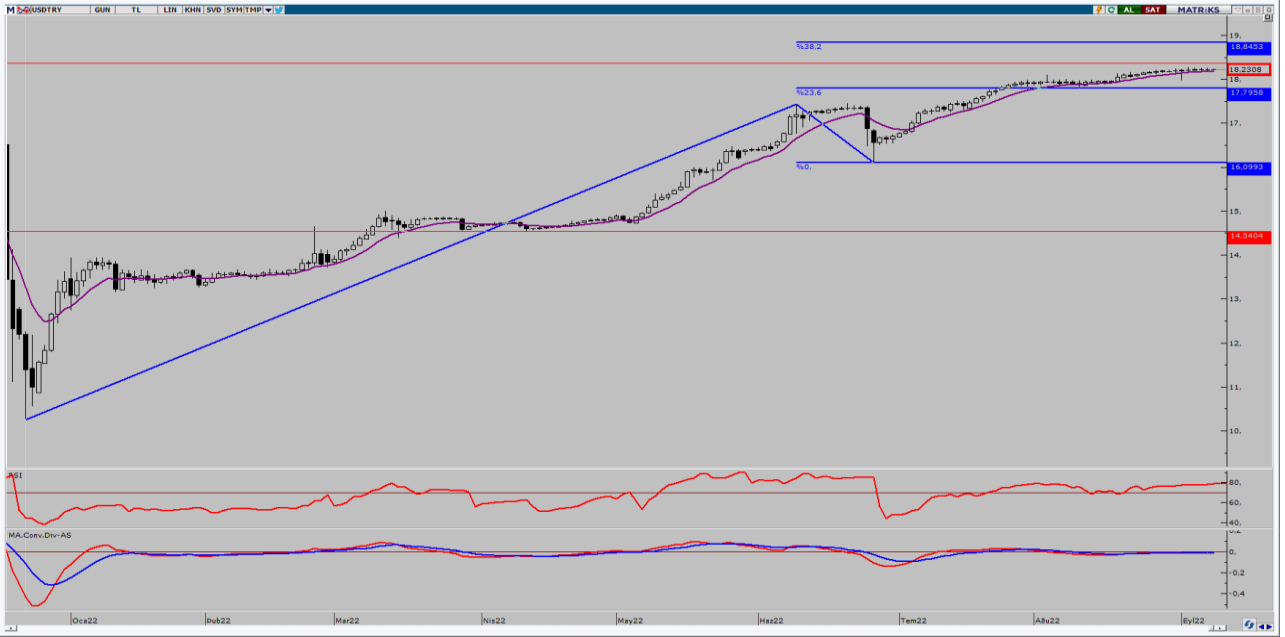
EKONOMİK TAKVİM

ZAMAN	ÜLKE	ÖNEM	VERİ	BEKLENTİ	ÖNCEKİ	PERİYOT
14:30	ABD	***	Fed Başkanı Powell'in Konuşması			
15:30	ABD	***	Çekirdek Dayanıklı Mal Siparişleri	0,2%	0,2%	Ağustos
17:00	ABD	***	Yeni Konut Satışları	500K	511K	Ağustos



USD/TRY

27 Eylül 2022



Kurda ABD dolarında güçlü duruş ile birlikte yükseliş devam ediyor. 18,48TL seviyelerine kadar dün devam eden yükselişin 18,50TL direnç bölgesine yakın bugün de devam etmesini bekliyoruz. Bugün yurt içinde veri akışı zayıf, gün genelinde ABD verilerini takip edeceğiz. Yeni konut satışları, Richmond Fed sanayi endeksi, dayanıklı mal siparişleri ve CB tüketici güven endeksi açıklanacak ABD verileri arasında.. Yaşanacak gelişmeler çerçevesinde kurda 18,50 ve 18,55 TL direnç seviyesinin takip edilebilir. Olası satış baskısı durumunda ise 18,36 ve 18,20 TL destek seviyeleri takip edilebilir.



EUR/TRY

27 Eylül 2022



Çaprazda dün 17,60TL seviyelerine kadar yaşanan geri çekilme sonrasında Türk Lirası'nda değer kayıpları devam ederken, Euro tarafının sınırlı da olsa güçlendiğini gördük. Bu sabah 17,80TL seviyelerinde fiyatlanan çaprazda bugün her iki bölgeden de veri akışı sınırlı. Bu nedenle dünkü dönüş seviyesi altına gelmeden yatay fiyatlama ile sınırlı yükseliş beklentimizi sürdürüyoruz. 17,70TL geri çekilmelerinde olası paritede yaşanacak tepki yükselişleri için alışlara devam edilebilir. Yaşanacak gelişmeler çerçevesinde kurda 17,90 ve 18,05 TL direnç seviyesinin takip edilebilir. Olası satış baskısı durumunda ise 17,70 ve 17,60 TL destek seviyeleri takip edilebilir.



EUR/USD

27 Eylül 2022



Paritede dün 0,96 seviyesi altına test ettikten sonra tekrar bu seviye altına gün içerisinde inmedi. Lagarde açıklamalarında faiz artışlarına devam mesajı verirken küresel piyasalarda sınırlı iyimserlikte bu fiyatlamaya yardımcı oldu. Bugün Avrupa'da veri akışı sınırlı, ABD'de ise yeni konut satışları, Richmond Fed sanayi endeksi, dayanıklı mal siparişleri ve CB tüketici güven endeksi verilerini takip edeceğiz. Aynı zamanda Lagarde ve Powell mesajları da yakından takip edilecek. 0,96 geri çekilmelerinde 0,9550 zarar durdur ile alışlara devam edilebilir. Yaşanacak gelişmeler çerçevesinde paritede 0,9660 ve 0,9700 direnç, olası satış baskısında ise 0,9600 ve 0,9550 destek seviyeleri takip edilebilir.



ONS ALTIN

27 Eylül 2022



Ons altında dün 1650\$ seviyelerine yaklaştıktan sonra gelen satışlar ile birlikte bu seviye geçilemedi. Sonrasında ABD doları güçlü duruşuna devam ederken, 10 yıllık tahvil faizlerinin yüzde 3,90 seviyesi üzerine çıkması ile geri çekilmenin devam ettiğini görüyoruz. Dün gün içerisinde 1620\$ seviyesini test eden ons altın bu seviyeden tepki vermeye çalışıyor. Bugün ABD'de açıklanacak veriler takip edilirken 1620\$ yaklaştığı yerlerden gerçekleştirilecek alışlarda bu seviye altında kapanış gerçekleşmesi durumunda zarar durdur, 1640\$ da ise kar al düşünülebilir. Yaşanacak gelişmeler çerçevesinde ons altında 1.645 ve 1.650 direnc. olası satış baskısında ise 1.620 ve 1.600 destek seviyeleri takip edilebilir.



GBP/USD

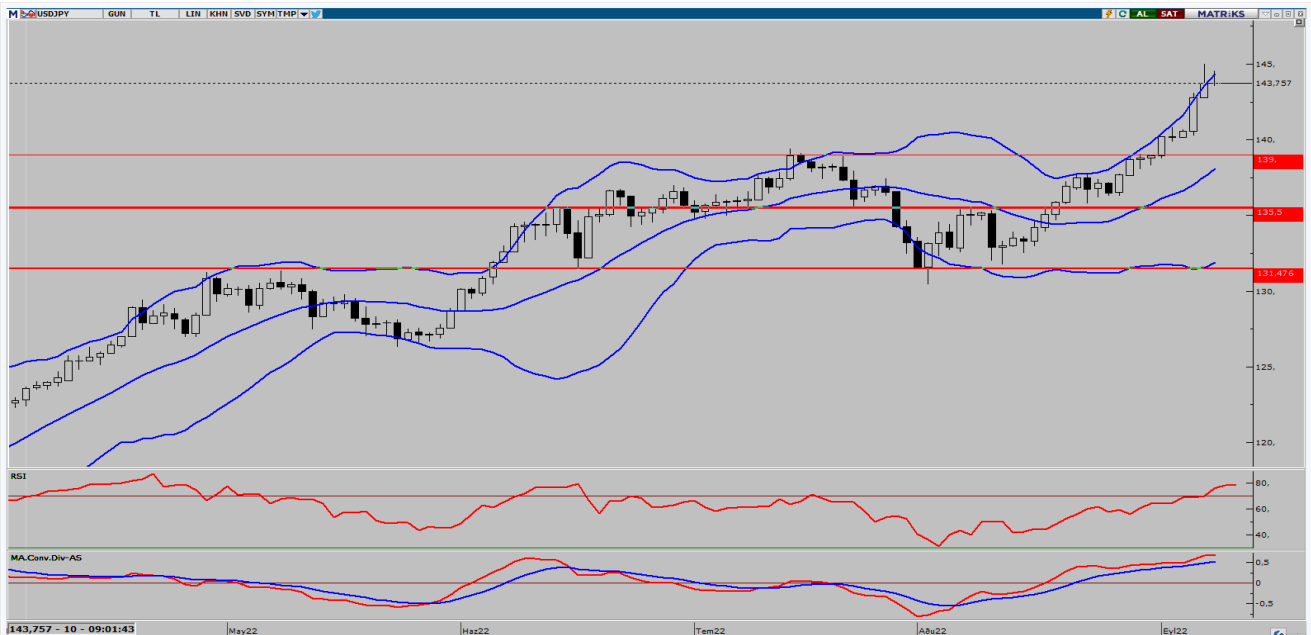
27 Eylül 2022



Parite dün 1,03 seviyesini test ederken tarihi bir geri çekilme yaşadı. Sonrasında toparlanma yaşansa da özellikle İngiltere'de vergi indirimleri haberi geri çekilmeye etkili olurken, Merkez bankasının yeni bir faiz artışına toplantı öncesi gidebileceği yorumları toparlamada etkili oldu. Bugün İngiltere'de veri akışı sınırlı. ABD'de yeni konut satışları, Richmond Fed sanayi endeksi, dayanıklı mal siparişleri ve CB tüketici güven endeksi verilerini takip edeceğiz. 1,0700 aşağı kırılmadıkça geri çekilmeler alış fırsatı, 1,0850 kısa vadeli kar al seviyesi olacaktır. Yaşanacak gelişmelerde paritede 1,0790 ve 1,0800 seviyesinin direnç, olası satış baskısının görülmesi durumunda ise 1,0730 ve 1,0700 seviyesi ise destek olarak takip edilebilir.



USD/JPY

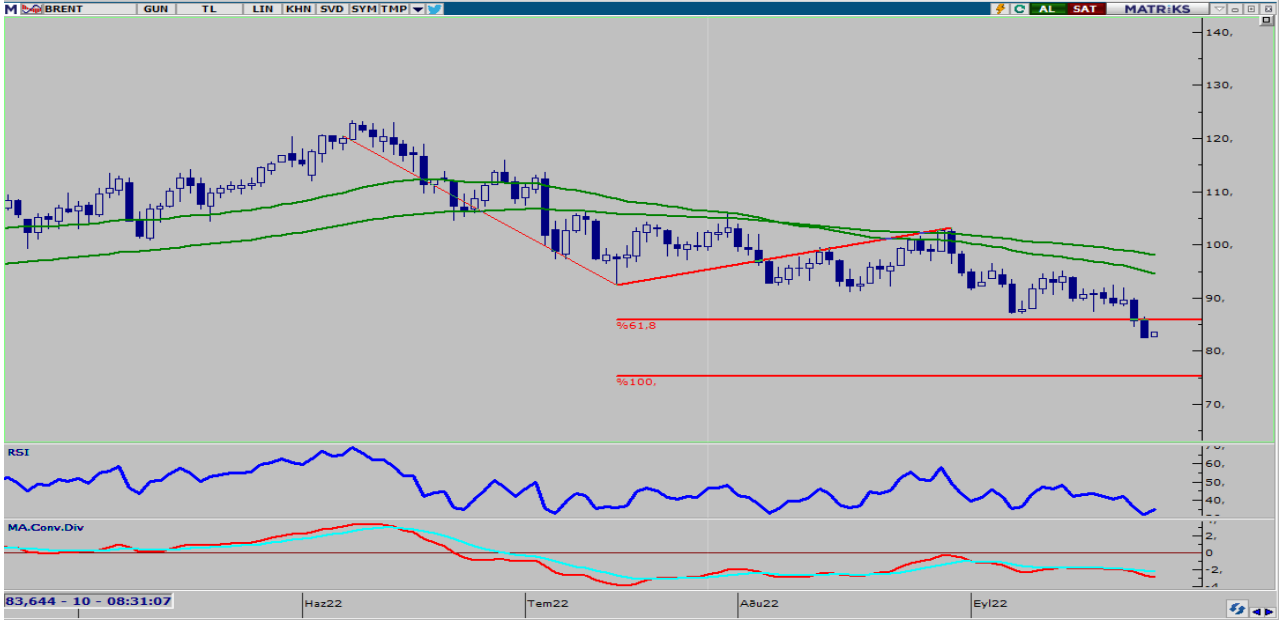


Parite tarafında Japon yetkililerden müdahale edilebilir çağrılarına karşı yeniden döviz müdahalesi öncesi seviye olan 145'lere yükselmiş durumda. Paritede 145 seviyesi önemli olmakla birlikte bu seviyelere yakın müdahalenin tekrardan gelmesi olası gözüküyor. Dolar endeksindeki güçlü seyir devam ederken 114 seviyelerinden fiyatlandığını söylemek mümkün. Bugün Japonya tarafında önemli bir veri akışı yok. ABD'de yeni konut satışları, Richmond Fed sanayi endeksi, dayanıklı mal siparişleri ve CB tüketici güven endeksi verilerini takip edeceğiz. Yaşanacak gelişmeler çerçevesinde paritede 145 ve 146 seviyesi direnç, olası satış baskısının görülmesi durumunda 143 ve 142 seviyesi ise destek olarak takip edilebilir.



BRENT PETROL

27 Eylül 2022

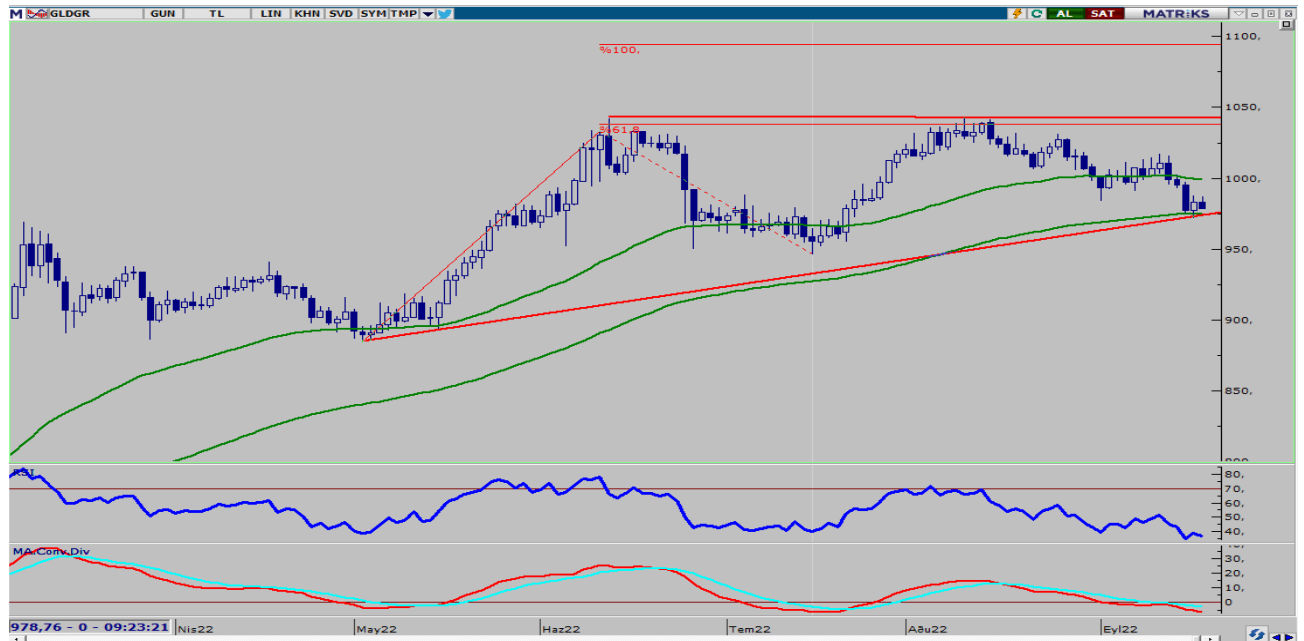


Brent petrol büyüme endişelerinin gündeme gelmesi ve Fed'in sıkılaştırma hamleleriyle 82,50 dolara kadar geri çekilmiş durumda. Kısa vadeli üssel hareketli ortalamalarının da altına sarkan Brentte trendin aşağı yönlü olduğunu söylemek mümkün. 86 dolar seviyesi üzerinde günlük kapanış gelmediği sürece aşağıda 80 dolar seviyelerine kadar geri çekilme söz konusu olabilir. Yaşanacak gelişmeler çerçevesinde 85 ve 86 dolar seviyesi direnç; olası satış baskısı durumunda ise 81 ve 80 dolar seviyesi destek olarak takip edilebilir.



GRAM ALTIN

27 Eylül 2022



Gram altın 960TL seviyesini dün test ettikten sonra toparlama eğilimine girdi. Çok güçlü olmamasına rağmen kurda uzun süredir devam eden yükselişin sürmesi ve ons altında 1620\$ seviyesinden gelen alışlar ile birlikte daha önce destek bölgesi olan 970TL direnç seviyesine kadar yükseliş gerçekleştirdi. Bugün ons altında toparlanma devam edebilir, bunun yanı sıra kurda yükseliş isteği azalsa da yukarı yönlü hareket devam edecektir. Bu nedenle 960TL geri çekilmeleri alış fırsatı olmaya devam ederken, olası 975TL fiyatlamasında kısa vadeli kar al düşünülebilir. Yaşanacak gelişmeler çerçevesinde gram altında 985 ve 1000 TL direnç; 950 ve 940 TL ise destek olarak takip edilebilir.

AHLATCI YATIRIM ARAŞTIRMA DEPARTMANI TARAFINDAN HAZIRLANMIŞTIR.
BİZİ SEÇTİĞİNİZ İÇİN TEŞEKKÜRLER.



/ahlatciyatirim

www.ahlatciyatirim.com

Hazırlayan;

Barış ÜRKÜN
Araştırma Müdürü

Uğurcan KAYA
Araştırma Uzmanı

2022 2.Çeyrek Müşteri K/Z Dağılımı: %37,84 Karda / %62,16 Zararda

İstanbul Genel Müdürlük Merkez Ofis:

Maslak Mahallesi, Taşyoncası Sokak T4a Blok
Kat: -1 NO:256 Maslak 34485 Sarıyer / İstanbul
Çağrı Merkezi: 444 0 968
0850 450 0066
tel: +90 212 304 1919
fax: +90 212 290 2141
Whatsapp: +90 538 406 7166
Email: bilgi@ahlatciyatirim.com.tr
Mersis No: 0010056453000026

Çorum Şube:

Gülabibey Mahallesi, Eğridere Sokak
No:17 Merkez-Çorum
Çağrı Merkezi: 444 0 968
0850 450 0066
tel: +90 364 211 1019
fax: +90 212 290 2141
Whatsapp: +90 538 406 7166
Email: bilgi@ahlatciyatirim.com.tr

Göktürk İrtibat Bürosu:

Göktürk Merkez Mahallesi, İstanbul Caddesi
Telekom Sokak No:2 İç Kapı
No:36 34077 Eyüpsultan/İstanbul
Çağrı Merkezi: 444 0 968
fax: +90 212 290 2141
Whatsapp: +90 538 406 7166
Email: bilgi@ahlatciyatirim.com.tr

Ankara İrtibat Bürosu

Söğütözü Caddesi No:2 Koç Kuleleri B Blok
No:16 Söğütözü Çankaya/Ankara
Çağrı Merkezi: 444 0 968
fax: +90 212 304 1908
Whatsapp: +90 534 799 3426
Email: bilgi@ahlatciyatirim.com.tr

ahlatcı
yatırım menkul değerler

Yatırımcı Dostu!

Burada yer alan yatırım bilgi, yorum ve tavsiyeler yatırım danışmanlığı kapsamında değildir. Yatırım danışmanlığı hizmeti, yetkili kuruluşlar tarafından kişilerin risk ve getiri tercihleri dikkate alınarak kişiye özel sunulmaktadır. Burada yer alan yorum ve tavsiyeler ise genel niteliktedir. Bu tavsiyeler mali durumunuz ile risk ve getiri tercihlerinize uygun olmayabilir. Bu nedenle, sadece burada yer alan bilgilere dayanarak yatırım kararı verilmesi beklentilerinize uygun sonuçlar doğurmayabilir.