



## PIYASALAR EURO BÖLGESİ ENFLASYON VERİSİNE ODAKLANACAK

Borsa İstanbul dün günü %1,60 düşüş ile 3.146,89 seviyesinden kapatırken işlem hacmi ise 55 milyar TL olarak gerçekleşti. Endeks gün içi en yüksek 3.240,78 seviyesini görürken en düşük 3.048,67 seviyesini gördü. Yurtdışı piyasalara bakıldığında ABD'de Dow Jones %1,54, S&P 500 %2,11, Nasdaq %2,84 düşüşle kapattı. Avrupa Piyasalarında FTSE 100 %1,77, DAX %1,71 ve CAC 40 %1,53 düşüşle kapattı. Asya piyasasının ilk işlemlerinde karışık işlem gözleniyor.

Küresel gelişmelere baktığımızda, yüksek enflasyon, jeopolitik risk unsurları, enerji krizi ve resesyon endişeleri ana gündem maddesi olmaya devam ediyor.

Küresel piyasalarda gelişmekte olan ülke Merkez Bankaları da sıkılaştırma adımlarına devam ediyorlar. Hindistan Merkez Bankası politika faizini beklentiler doğrultusunda 50 baz puan artışla yüzde 5,90 seviyesine çıkardı. Yine benzer şekilde Meksika Merkez Bankası, politika faizini tahminlere paralel olarak 3. kez 75 baz puan artırarak yüzde 9,25 seviyesine çıkardı. Banka böylelikle, Haziran 2021'den bu yana 525 baz puanlık faiz artışı gerçekleştirdi.

Çin'de imalat sektörü aktivitesi hükümetin aldığı tedbirlerin etkisi ile Eylül ayında toparlandı. Ancak bu toparlanma gayrimenkul sektöründeki kriz ve ihracata büyümenin yavaşlaması nedeniyle sınırlı kaldı.

İmalat sektörü PMI, Eylül ayında Ağustos ayındaki 49,4 puandan 50,1 puana çıktı. Beklenti imalat PMI'nın 49,6 puan seviyesinde gerçekleşeceği yönündeydi.

Yurt içi gelişmelere baktığımızda, Şirketlerin kur korumalı mevduata dahil edilebilecek hesaplarında tarih sınırı Eylül sonuna kadar genişletildi.

Uluslararası kredi derecelendirme kuruluşu Standard & Poor's, Türkiye ekonomisinin bu yıla ilişkin büyüme tahmininin yüzde 5,2'ye, gelecek yıla ilişkin büyüme tahmininin ise yüzde 2,8'e yükseltildiğini bildirdi. Büyüme tahmininin yükseltilmesinde bu yılın ikinci çeyreğinde büyümenin beklentinin üzerinde gerçekleşmesi ve kiş aylarına kadar sürmesi beklenen turizm sektörünün güçlü performans sergilemesi gösterildi.

Yurt içi yerleşiklerin döviz mevduatı, 2 milyar 752,1 milyon dolar düşüş gösterdi. 23 Eylül haftasında gerçek kişilerin döviz mevduatları 1 milyar 6,90 milyon dolar, tüzel kişilerin ise 1 milyar 745,20 milyon dolar azaldı.

Bugün yurt içinde ticaret açığı verisi açıklanacak. Yurt dışında İngiltere büyüme, Almanya perakende satışlar, işsizlik oranı ve Euro Bölgesi'nden enflasyon oranı, ABD kişisel tüketim harcamaları, kişisel gelir giderler, verileri takip edilecek.

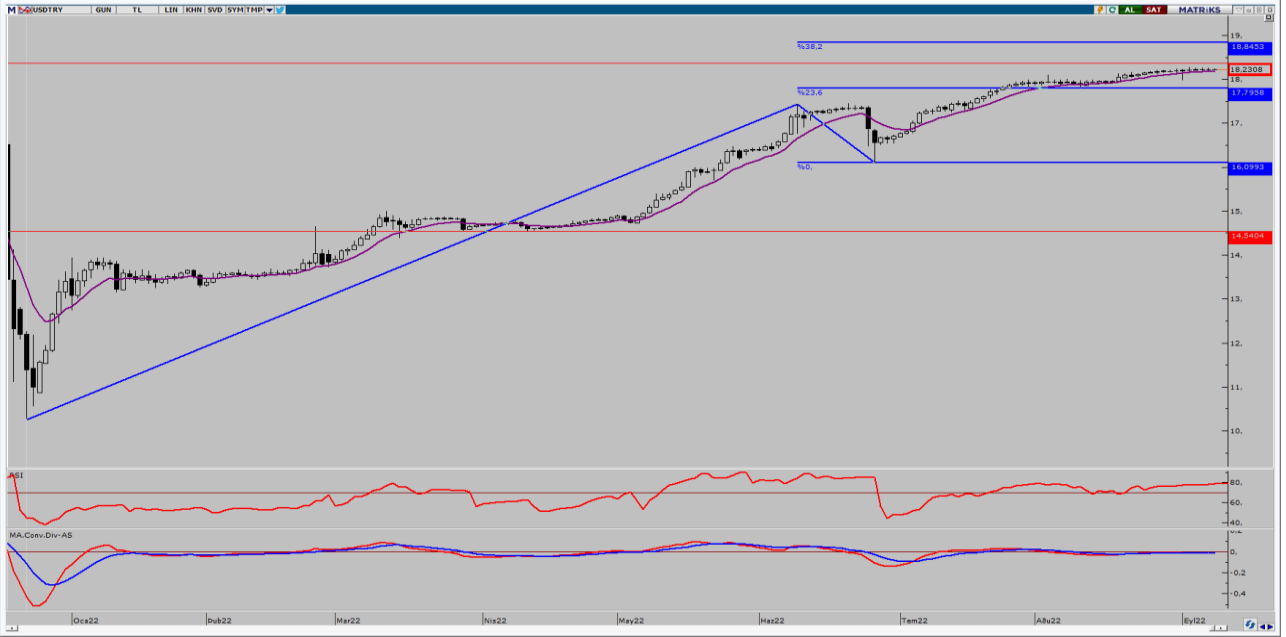
## EKONOMİK TAKVİM

ZAMAN	ÜLKE	ÖNEM	VERİ	BEKLENTİ	ÖNCEKİ	PERİYOT
09:00	İngiltere	**	Gayri Safi Yurtiçi Hasıla (GSYİH)	-0,1%	-0,1%	2. Çeyrek
09:00	İngiltere	***	Gayri Safi Yurtiçi Hasıla (GSYİH) (Yıllık)	2,9%	2,9%	2. Çeyrek
10:00	Türkiye	**	Ticaret Açığı		-10,69B	Ağustos
10:55	Almanya	***	Almanya İşsizlik Oranı Değişimi	20K	28K	Eylül
12:00	Avrupa	***	Tüketici Fiyat Endeksi (TÜFE) (Yıllık)	9,7%	9,1%	Eylül
15:30	ABD	***	Çekirdek Kişisel Tüketim Giderleri Fiyat Listesi (Aylık)	0,5%	0,1%	Ağustos



USD/TRY

30 Eylül 2022



Kurda 18,50TL üzerinde kalıcılık devam ediyor. Son 3 gündür dolar endeksinde yaşanan geri çekilmeye rağmen Türk Lirası'nda değer kazanımı yaşanmadığını görüyoruz. Bugün yurt içinde dış ticaret dengesi ile S&P Türkiye değerlendirmesi takip edilecek. ABD'de ise dün beklentilere paralel açıklanan büyüme verisi sonrasında kişisel tüketim harcamaları verisi açıklanacak. Beklentimiz 18,50TL ve altına her geri çekilmeye alışlara devam edilmesi, gün içi 18,57TL gibi yerler kar al için uygun olabilir. Yaşanacak gelişmeler çerçevesinde kurda 18,65 ve 18,74 TL direnç seviyesinin takip edilebilir. Olası satış baskısı durumunda ise 18,45 ve 18,36 TL destek seviyeleri takip edilebilir.



EUR/TRY

30 Eylül 2022



Çaprazda paritede aşağı yönlü hareket sonlandıktan sonra ve Türk Lirası'nda değer kaybı fiyatlanmaya başlayınca yükselişin hızlandığını görüyoruz. Bugün yurt içinde ticaret dengesi ve akşam saatlerinde S&P değerlendirmesi takip edilecek. Avrupa'da ise işsizlik ve enflasyon verileri ön plana çıkacaktır. İngiltere'nin tahvil alım hamlesi pariteye yaramış gözüküyor. Yaşanacak gelişmeler çerçevesinde kurda 18,35 ve 18,45 TL direnç seviyesinin takip edilebilir. Olası satış baskısı durumunda ise 18,00 ve 17,90TL destek seviyeleri takip edilebilir.



EUR/USD

30 Eylül 2022



Paritede dün İngiltere'nin tahvil alım açıklaması ile oluşan yukarı yönlü ivme devam ediyor. Bu sabah 0,98 seviyesinde fiyatlanan paritede bugün Avrupa'da enflasyon ve işsizlik verileri takip edilirken, ABD'de kişisel tüketim harcamaları enflasyona yönelim beklentilerin takibi için önemle beklenicek. Genel olarak dipten dönüş gerçekleştiren paritede 0,9750 üzerinde kalıcılık sağlanabilirse alışlara bu seviyeye yakın yerlerden devam edilebilir. Yaşanacak gelişmeler çerçevesinde paritede 0,9900 ve 1,0000 direnç, olası satış baskısında ise 0,9750 ve 0,9700 destek seviyeleri takip edilebilir.



ONS ALTIN

30 Eylül 2022



Ons altında dün piyasalarda tahvil faizlerinin ve dolar endeksinin gevşemesi ile oluşan boşlukta yukarı hareketine 2. günde devam ediyor. 1680\$ seviyesi önemli onun altında daha önce geçmekte zorlandığı 1665\$ seviyesi var. Dün İngiltere'nin açıkladığı tahvil alımlarının yanına bir yeni piyasayı destekleyecek haber akışı gelirse yükseliş sürebilir. Diğer taraftan bugün için 1665\$ geçilmesi durumunda 1775\$ kısa vadeli kar al için izlenebilir. Yaşanacak gelişmeler çerçevesinde ons altında 1.675 ve 1.685 direnç, olası satış baskısında ise 1.660 ve 1.650 destek seviyeleri takip edilebilir.



GBP/USD

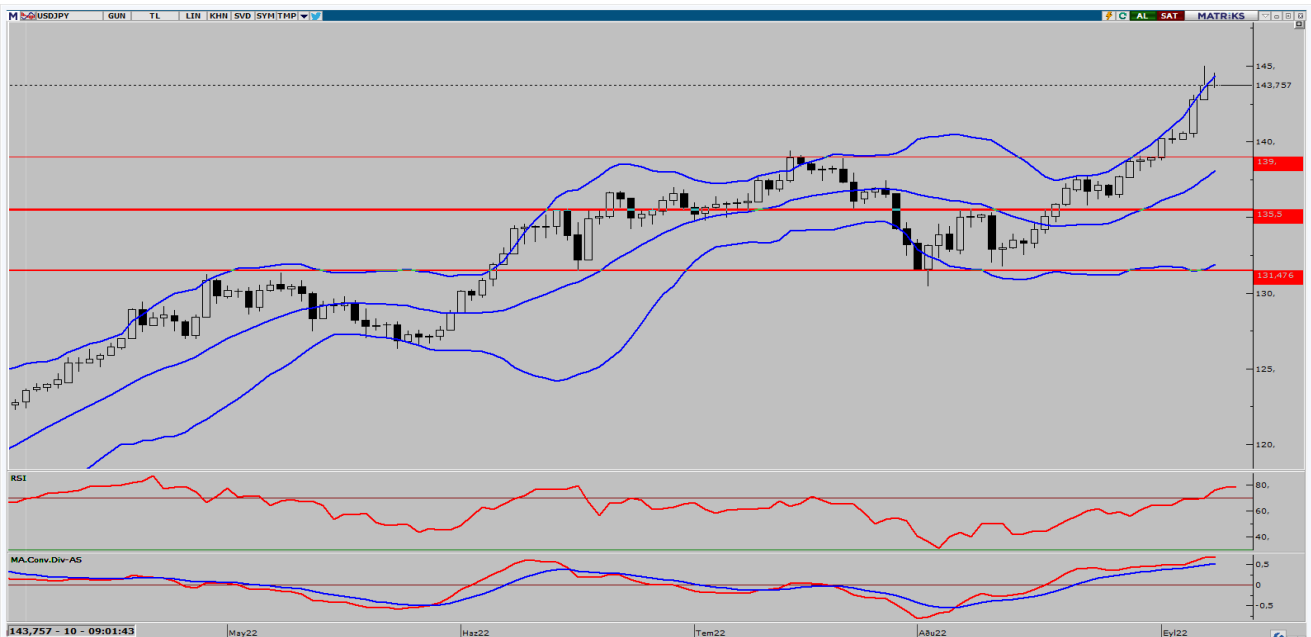
30 Eylül 2022



Parite dün İngiltere merkez bankasının tahvil alımı yapacağını duyurması ile yükselişine başlamıştı bugün 1,12 seviyesini test etti. Bu açıklamanın etkisi ne kadar sürecek o değerlendirilirken, İngiltere’de bugün büyüme ve cari denge verileri açıklanacak. Diğer taraftan ABD’de ise önemli bir enflasyon göstergesi olan kişisel tüketim harcamalarını takip edeceğiz. Paritede yükseliş bugün biraz yavaşlayabilir o nedenle 1,10 destek seviyesine doğru alışı için beklenebilir. Yaşanacak gelişmelerde paritede 1,1150 ve 1,1200 seviyesinin direnç, olası satış baskısının görülmesi durumunda ise 1,1050 ve 1.1000 seviyesi ise destek olarak takip edilebilir.



USD/JPY

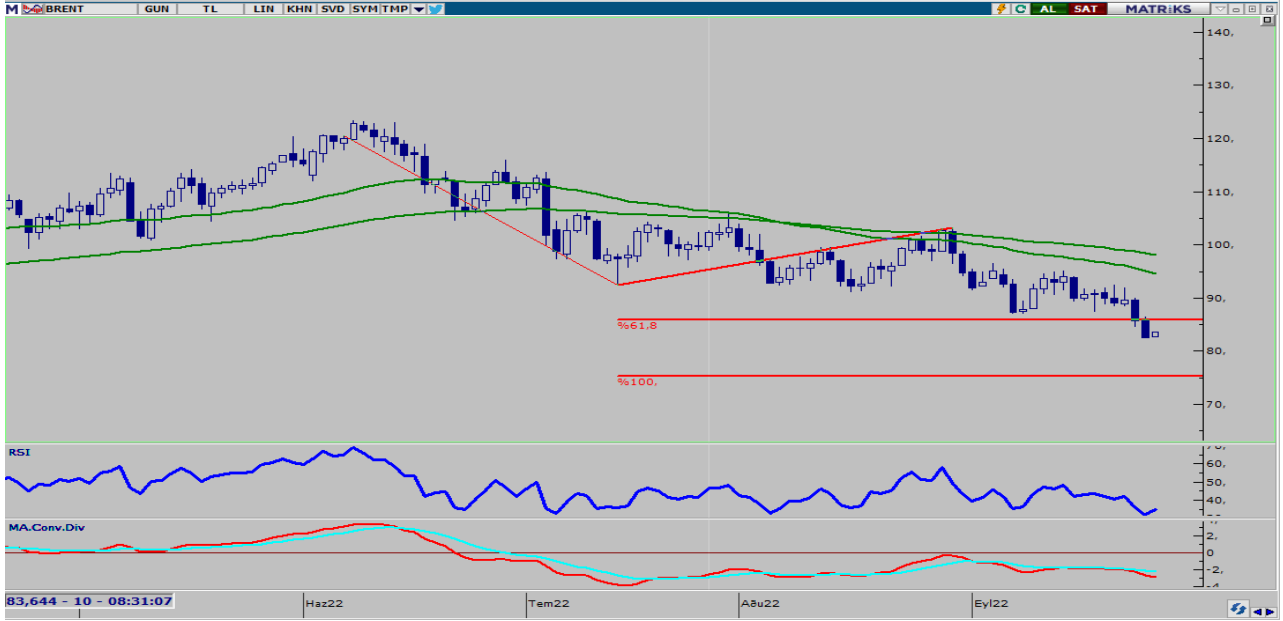


Japon yeni dolar endeksinde geri çekilme görülmesine rağmen yüksek seviyelerden işlem görmeye devam ediyor. 143 seviyesi kısa vadede önemli bir destek noktası. Japonya’da Eylül ayı tüketici güven endeksi 30,8 seviyesine geriledi. (Önceki 32,5). Parite yukarı yönlü momentumun güçlü olduğunu söylemek mümkün. 143 seviyesi üzerinde paritede yukarı yönlü hareketin devamı beklenebilir. Yaşanacak gelişmeler çerçevesinde paritede 145 ve 146 seviyesi direnç, olası satış baskısının görülmesi durumunda 143 ve 142 seviyesi ise destek olarak takip edilebilir.



**BRENT PETROL**

30 Eylül 2022

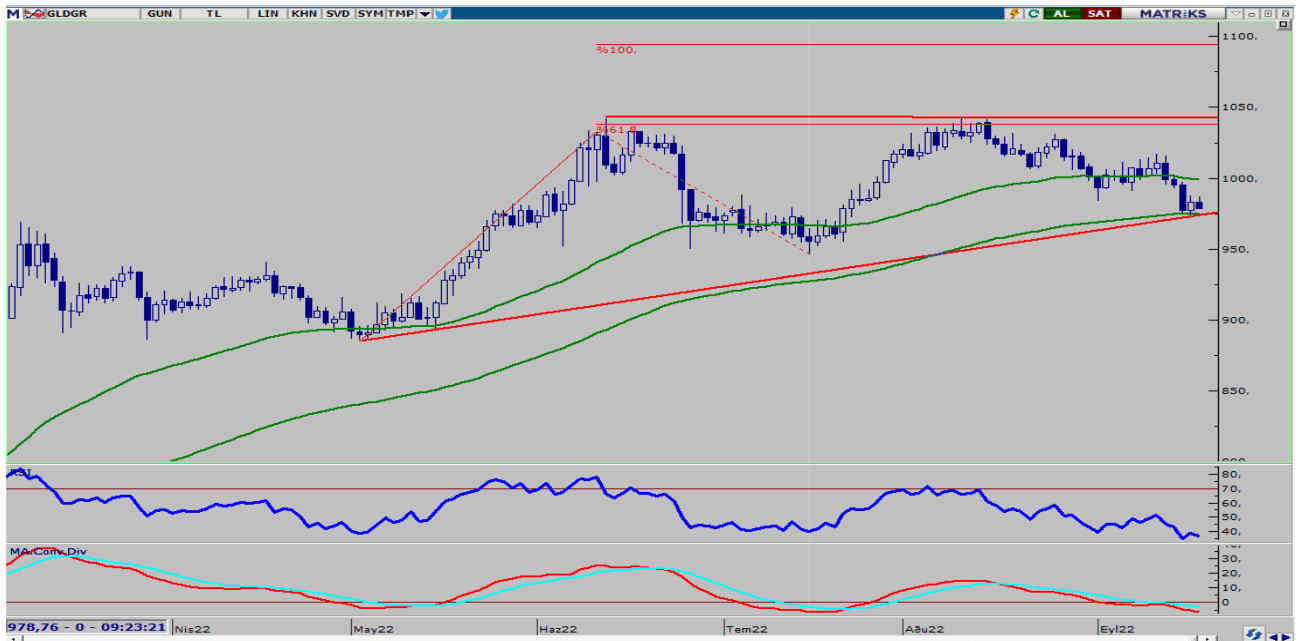


Brent petrolde küresel ekonomik yavaşlamaya ilişkin endişelerin baskısı altında geri çekilme devam ediyor. 89 dolar seviyelerinin üzerinde kalıcılık sağlayamayan Brent petrol günün en düşük seviyeleri olan 87 dolardan işlem görmekte. Yukarı yönlü hareket 89-90 dolar seviyesi geçilmedikçe sınırlı kalacaktır. Yaşanacak gelişmeler çerçevesinde 88 ve 89 dolar seviyesi direnç; olası satış baskısı durumunda ise 86 ve 85 dolar seviyesi destek olarak takip edilebilir.



**GRAM ALTIN**

30 Eylül 2022



Gram altın bu sabah üssel 50 GAO, ortalaması olan 993TL seviyesine çok yaklaştı. Kurda günlük yükselişler devam ederken, ons altında yaşanan yükselişin 2. güne taşınması ile birlikte bu fiyatlamanın oluşmasını görüyoruz. Bugün kurda yükseliş devam edecektir. Akşam S&P değerlendirmesi, Pazartesi günü enflasyon açıklaması kur üzerinde baskı yaratmaya devam edecektir. Diğer taraftan ons altında yükselişin devamı için yeni açıklamalar gerçekleşmeli 1650\$ bir destek noktası olabilir. Yaşanacak gelişmeler çerçevesinde gram altında 1000 ve 1030 TL direnç; 980 ve 960 TL ise destek olarak takip edilebilir.



AHLATCI YATIRIM ARAŞTIRMA DEPARTMANI TARAFINDAN HAZIRLANMIŞTIR.  
BİZİ SEÇTİĞİNİZ İÇİN TEŞEKKÜRLER.



/ahlatciyatirim

[www.ahlatciyatirim.com](http://www.ahlatciyatirim.com)

Hazırlayan;

Barış ÜRKÜN  
Araştırma Müdürü

Uğurcan KAYA  
Araştırma Uzmanı

2022 2.Çeyrek Müşteri K/Z Dağılımı: %37,84 Karda / %62,16 Zararda

### **İstanbul Genel Müdürlük Merkez Ofis:**

Maslak Mahallesi, Taşyoncası Sokak T4a Blok  
Kat: -1 NO:256 Maslak 34485 Sarıyer / İstanbul  
Çağrı Merkezi: 444 0 968  
0850 450 0066  
tel: +90 212 304 1919  
fax: +90 212 290 2141  
Whatsapp: +90 538 406 7166  
Email: bilgi@ahlatciyatirim.com.tr  
Mersis No: 0010056453000026

### **Çorum Şube:**

Gülabibey Mahallesi, Eğridere Sokak  
No:17 Merkez-Çorum  
Çağrı Merkezi: 444 0 968  
0850 450 0066  
tel: +90 364 211 1019  
fax: +90 212 290 2141  
Whatsapp: +90 538 406 7166  
Email: bilgi@ahlatciyatirim.com.tr

### **Göktürk İrtibat Bürosu:**

Göktürk Merkez Mahallesi, İstanbul Caddesi  
Telekom Sokak No:2 İç Kapı  
No:36 34077 Eyüpsultan/İstanbul  
Çağrı Merkezi: 444 0 968  
fax: +90 212 290 2141  
Whatsapp: +90 538 406 7166  
Email: bilgi@ahlatciyatirim.com.tr

### **Ankara İrtibat Bürosu**

Söğütözü Caddesi No:2 Koç Kuleleri B Blok  
No:16 Söğütözü Çankaya/Ankara  
Çağrı Merkezi: 444 0 968  
fax: +90 212 304 1908  
Whatsapp: +90 534 799 3426  
Email: bilgi@ahlatciyatirim.com.tr

**ahlatcı**  
*yatırım menkul değerler*

# Yatırımcı Dostu!

Burada yer alan yatırım bilgi, yorum ve tavsiyeler yatırım danışmanlığı kapsamında değildir. Yatırım danışmanlığı hizmeti, yetkili kuruluşlar tarafından kişilerin risk ve getiri tercihleri dikkate alınarak kişiye özel sunulmaktadır. Burada yer alan yorum ve tavsiyeler ise genel niteliktedir. Bu tavsiyeler mali durumunuz ile risk ve getiri tercihlerinize uygun olmayabilir. Bu nedenle, sadece burada yer alan bilgilere dayanarak yatırım kararı verilmesi beklentilerinize uygun sonuçlar doğurmayabilir.