

**PİYASALAR EURO BÖLGESİ ENFLASYON VERİSİNE ODAKLANACAK**

Borsa İstanbul dün günü %1,60 düşüş ile 3.146,89 seviyesinden kapatırken işlem hacmi ise 55 milyar TL olarak gerçekleşti. Endeks gün içi en yüksek 3.240,78 seviyesini görürken en düşük 3.048,67 seviyesini gördü. Yurtdışı piyasalara bakıldığında ABD'de Dow Jones %1,54, S&P 500 %2,11, Nasdaq %2,84 düşüşle kapattı. Avrupa Piyasalarında FTSE 100 %1,77, DAX %1,71 ve CAC 40 %1,53 düşüşle kapattı. Asya piyasasının ilk işlemlerinde karışık işlem gözleniyor.

Küresel gelişmelere baktığımızda, yüksek enflasyon, jeopolitik risk unsurları, enerji krizi ve resesyon endişeleri ana gündem maddesi olmaya devam ediyor.

Küresel piyasalarda gelişmekte olan ülke Merkez Bankaları da sıkılaştırma adımlarına devam ediyorlar. Hindistan Merkez Bankası politika faizini beklentiler doğrultusunda 50 baz puan artışla yüzde 5,90 seviyesine çıkardı. Yine benzer şekilde Meksika Merkez Bankası, politika faizini tahminlere paralel olarak 3. kez 75 baz puan artırarak yüzde 9,25 seviyesine çıkardı. Banka böylelikle, Haziran 2021'den bu yana 525 baz puanlık faiz artışı gerçekleştirdi.

Çin'de imalat sektörü aktivitesi hükümetin aldığı tedbirlerin etkisi ile Eylül ayında toparlandı. Ancak bu toparlanma gayrimenkul sektöründeki kriz ve ihracata büyümenin yavaşlaması nedeniyle sınırlı kaldı.

İmalat sektörü PMI, Eylül ayında Ağustos ayındaki 49,4 puandan 50,1 puana çıktı. Beklenti imalat PMI'nın 49,6 puan seviyesinde gerçekleşeceği yönündeydi.

Yurt içi gelişmelere baktığımızda, Şirketlerin kur korumalı mevduata dahil edilebilecek hesaplarında tarih sınırı Eylül sonuna kadar genişletildi.

Uluslararası kredi derecelendirme kuruluşu Standard & Poor's, Türkiye ekonomisinin bu yıla ilişkin büyüme tahmininin yüzde 5,2'ye, gelecek yıla ilişkin büyüme tahmininin ise yüzde 2,8'e yükseltildiğini bildirdi. Büyüme tahmininin yükseltilmesinde bu yılın ikinci çeyreğinde büyümenin beklentinin üzerinde gerçekleşmesi ve kış aylarına kadar sürmesi beklenen turizm sektörünün güçlü performans sergilemesi gösterildi.

Yurt içi yerleşiklerin döviz mevduatı, 2 milyar 752,1 milyon dolar düşüş gösterdi. 23 Eylül haftasında gerçek kişilerin döviz mevduatları 1 milyar 6,90 milyon dolar, tüzel kişilerin ise 1 milyar 745,20 milyon dolar azaldı.

Bugün yurt içinde ticaret açığı verisi açıklanacak. Yurt dışında İngiltere büyüme, Almanya perakende satışlar, işsizlik oranı ve Euro Bölgesi'nden enflasyon oranı, ABD kişisel tüketim harcamaları, kişisel gelir giderler, verileri takip edilecek.

**EKONOMİK TAKVİM**

ZAMAN	ÜLKE	ÖNEM	VERİ	BEKLENTİ	ÖNCEKİ	PERİYOT
09:00	İngiltere	**	Gayri Safi Yurtiçi Hasıla (GSYİH)	0,2%	-0,1%	2. Çeyrek
09:00	İngiltere	***	Gayri Safi Yurtiçi Hasıla (GSYİH) (Yıllık)	4,4%	2,9%	2. Çeyrek
10:00	Türkiye	**	Ticaret Açığı		-10,69B	Ağustos
10:55	Almanya	***	Almanya İşsizlik Oranı Değişimi	20K	28K	Eylül
12:00	Avrupa	***	Tüketici Fiyat Endeksi (TÜFE) (Yıllık)	9,7%	9,1%	Eylül
15:30	ABD	***	Çekirdek Kişisel Tüketim Giderleri Fiyat Listesi (Aylık)	0,5%	0,1%	Ağustos



XU100

30 Eylül 2022



Endeks önceki işlem gününde yüzde 1,60 düşüşle 3.146,89 seviyesinde tamamladı. Endekste 16 hisse yükselirken 83 hisse düşüş gösterdi. 55,21 milyar TL işlem hacminin olduğu günde bankacılık endeksi %1,04, hizmetler endeksi %1,34 ve sınai endeksi %1,77 düşüş gösterdi. Küresel piyasalardaki risk algısının bozulması sonrası endeks satıcılı kapattı. Küresel piyasalardaki satış baskısında Fed'in faizi beklentilerinin üzerine çıkartabileceği endişesi etkili oldu. Bugün Avrupa'da TÜFE verisi ABD'de çekirdek kişisel tüketim giderleri fiyat listesi, Michigan tüketici verileri açıklanacak. Teknik olarak baktığımızda dün belirttiğimiz 3.150 seviyesinin altına sarkmasıyla 3.049 seviyesine kadar geri çekilen endeks, o bölgeden gelen alımlarla birlikte bugün 3.150 seviyesinin hemen altında kapattı. 10 günlük üssel ortalamasının güçlü direnç seviyesi olarak çalışmaya devam ettiği endekste bugün 3.150 seviyesi takip ediliyor olacak. Endeks 3.150 seviyesinin altında kalıcı olursa 3.050 seviyesi tekrardan test edilebilir. Olası yukarı yönlü hareketlerde ise 3.200 seviyesi ilk güçlü direnç bölgesi olarak karşımıza çıkıyor. Yaşanan gelişmeler çerçevesinde yukarı yönlü hareketlerde 3.160 ve 3.200 direnç seviyeleri, aşağı yönlü hareketlerde 3.100 ve 3.085 destek seviyeleri önem arz ediyor.

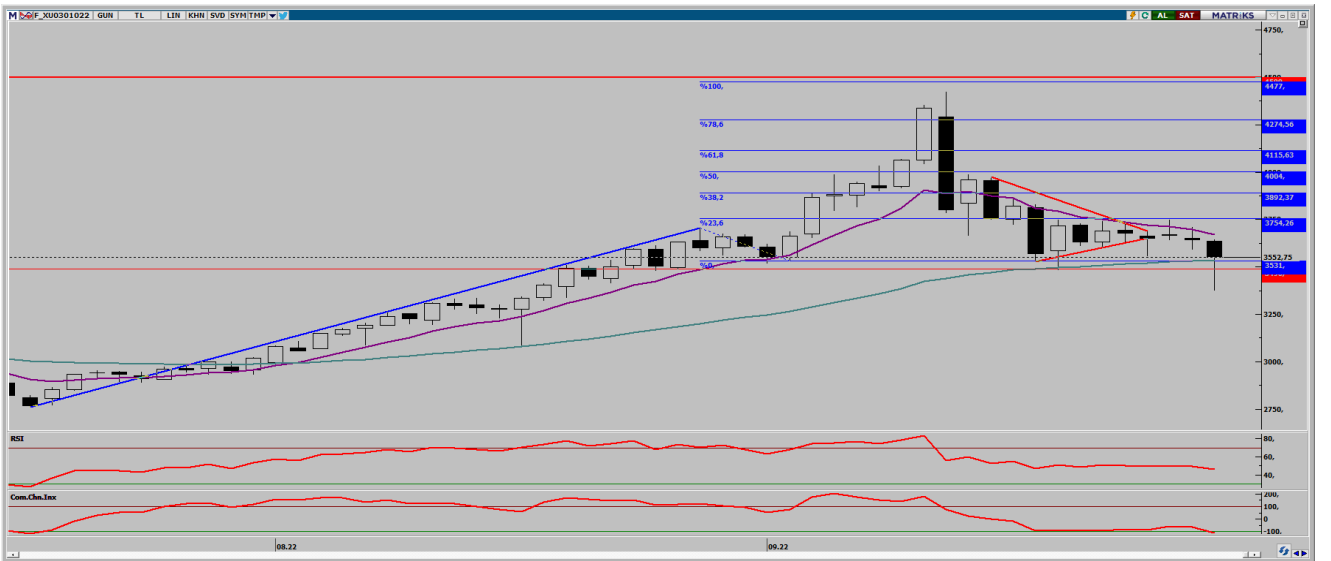
**Dirençler: 3.160 / 3.200 / 3.250**

**Destekler: 3.100 / 3.085 / 3.050**



ENDEKS 30 KONTRATI

30 Eylül 2022



Ekim ayı vadeli kontrat önceki işlem gününü yüzde 1,71 düşüşle 3.552,75 seviyesinde tamamladı. Kontrat önceki işlem günü en yüksek 3.644,00 seviyesini görürken en düşük ise, 3.378,50 seviyesini gördü. Teknik olarak baktığımızda %61,8 Fibo düzeltme bölgesi olan 3.645 seviyesinin üzerine çıkmakta zorlanan kontrat, günü 50 günlük üssel ortalaması olan 3.532 seviyesinin üzerinde kapattı. Kontrat geçmişte güçlü destek seviyesi olarak çalışan 50 günlük üssel ortalamasının üzerinde tutunduğu sürece 10 günlük üssel ortalamasına doğru sınırlı yükseliş görülebilir. Teknik göstergelerin olumsuz sinyal verdiği kontratta satış baskısının devam etmesi durumunda ise %50 Fibo düzeltme seviyesi olan 3.476 seviyesi tekrardan test edilebilir. Yaşanan gelişmeler çerçevesinde yukarı yönlü hareketlerde 3.600 ve 3.620 direnç seviyeleri, aşağı yönlü hareketlerde 3.525 ve 3.476 destek seviyeleri önem arz ediyor.

**Dirençler: 3.600 / 3.620 / 3.645**

**Destekler: 3.525 / 3.476 / 3.420**



**USD/TRY KONTRATI**

**30 Eylül 2022**



Eylül ayı vadeli kontrat önceki işlem gününde yüzde 0,08 düşükle 18,5590 TL seviyesinde tamamladı. En yüksek 18,5950 TL seviyesini görürken en düşük 18,5305 TL seviyesini gördü. Dolar endeksindeki geri çekilmeye karşın kontrattaki yataya yakın fiyatlamaya devam etti. Bugün kontratın son günü olması dolayısıyla ciddi bir hareket beklemiyoruz. Bugün yurt içinde dış ticaret dengesi ile S&P Türkiye değerlendirmesi, ABD'de ise dün beklentilere paralel açıklanan büyüme verisi sonrasında kişisel tüketim harcamaları verisi açıklanacak. Teknik olarak baktığımızda %23,6 Fibo düzeltme bölgesi olan 18,58 TL'nin üzerine çıkmakta zorlanmaya devam eden kontratta, yukarı yönlü trendin destek seviyesinden tepki alımları gelmeye devam ediyor. Kontrat 10 günlük üssel ortalamasının üzerinde kaldığı sürece 18,58 TL seviyesi tekrardan test edilebilir. Olası geri çekilmelerde ise 18,55 TL ilk destek seviyesi olarak karşımıza çıkıyor. Yaşanan gelişmeler çerçevesinde yukarı yönlü hareketlerde 18,58 ve 18,60 direnç seviyeleri, aşağı yönlü hareketlerde 18,54 ve 18,52 destek seviyeleri önem arz ediyor.

**Dirençler: 18,58 / 18,60 / 18,64**  
**Destekler: 18,54 / 18,52 / 18,50**



**ONS ALTIN KONTRATI**

**30 Eylül 2022**



Ekim ayı ons altın vadeli kontrat önceki işlem gününde yüzde 0,51 yükselişle 1.669,40 seviyesinde tamamladı. En yüksek 1.672,30 TL seviyesini görürken en düşük 1.649,40 TL seviyesini gördü. Dolar endeksinde 2 gündür devam eden geri çekilme ve Londra Metal Borsası'nın Rusya kaynaklı metal ürünlerine yönelik açıklamaları kontratı destekledi. Bugün ABD'den gelecek veriler ve FOMC üyelerinin konuşmaları takip ediliyor olacak. Dün ilk güçlü direnç seviyesi olarak belirttiğimiz 1.670 doların altında kapatan kontrat günü gün içi gördüğü en yüksek seviyeye yakın bir bölgeden kapattı. Kontrat 1.670 doların üzerinde tutunabilirse 1.682 dolar seviyesi gün içinde test edilebilir. Aynı zamanda 10 günlük üssel ortalamasına tekabül eden 1.670 dolar seviyesinden satış baskısı görülmesi durumunda ise 1.650 dolar seviyelerine kadar geri çekilme görülebilir. Yaşanan gelişmeler çerçevesinde yukarı yönlü hareketlerde 1.675 ve 1.682 direnç seviyeleri, aşağı yönlü hareketlerde 1.660 ve 1.655 destek seviyeleri önem arz ediyor.

**Dirençler: 1.675 / 1.682 / 1.685**  
**Destekler: 1.660 / 1.655 / 1.650**



**EKGYO** -Bakanlık ile şirket arasında imzalanan Dönüşüm Uygulamalarına İlişkin İş Birliği Protokolü kapsamında, Bakanlık adına şirket tarafından ihale edilen İstanbul Üsküdar Çamlıca Kentsel Dönüşüm 1. Etap 1. Kısım Konut ve Ticaret İnşaatları ile Altyapı ve Çevre Düzenleme İş'i'nin sözleşmesinin Yüklenici ile 1,3 milyar TL bedelle imzalandığı açıklandı.Bakanlık ile şirket arasında imzalanan Dönüşüm Uygulamalarına İlişkin İş Birliği Protokolü kapsamında, Bakanlık adına şirket tarafından ihale edilen İstanbul Beykoz Tokatköy 1. Etap Konut ve Ticaret İnşaatları ile Altyapı ve Çevre Düzenleme İş'i'nin sözleşmesinin Yüklenici ile 789,7 milyon TL bedelle imzalandığı açıklandı.

**GESAN** -Şirketin Medcem Madencilik ile devam ettiği GES Projesine ek olarak iki etap proje için 25,8 milyon dolar tutarında anlaşmaya varıldığı açıklandı.Şirketin TKİ tarafından açılan Çan Linyitleri İşletmesi Müdürlüğü 5 Mw Şebeke Bağlantılı GES Kurulması konulu ihaleye katılarak 78,8 milyon TL bedelle ihalede birinci olduğu açıklandı.

**KIMMR** - Manisa'da 5.000 kW'ye kadar GES Projesinin planlandığı açıklandı.

**SMRTG** - Şirket tarafından bir Kamu Kurumuna ait GES'in tam teşekküllü malzemesi ve montajı işi ihalesine katılım sağladığı ve 32,3 milyon TL bedelle en uygun teklifin verildiği açıklandı.

**TCELL** -Şirketin sermayesinin tamamına sahip olduğu Kıbrıs Mobile Telekom tarafından, KKTC'de 6 Ekim'de gerçekleştirilecek olan IMT Hizmet ve Sayısı Sınırlandırılmış Bireysel Kullanım Hakları ile Kurulacak Altyapılara İlişkin Yetkilendirme İhalesine katılım kararı aldığı açıklandı.

## AHLATCI YATIRIM ARAŞTIRMA DEPARTMANI TARAFINDAN HAZIRLANMIŞTIR. BİZİ SEÇTİĞİNİZ İÇİN TEŞEKKÜRLER.

Hazırlayan; Barış ÜRKÜN  
Araştırma Müdürü  
Uğurcan KAYA  
Araştırma Uzmanı

[/ahlatciyatirim](#)[www.ahlatciyatirim.com.tr](http://www.ahlatciyatirim.com.tr)

### **İstanbul**

#### **Genel Müdürlük Merkez Ofis:**

Maslak Mahallesi, Taşyoncası  
Sokak T4a Blok Kat: -1 NO:256  
Maslak 34485 Sarıyer / İstanbul  
Çağrı Merkezi: 444 0 968  
0850 450 0066  
tel: +90 212 304 1919  
fax: +90 212 290 2141  
Whatsapp: +90 538 406 7166  
Email: bilgi@ahlatciyatirim.com.tr  
Mersis No: 0010056453000026

#### **Ankara İrtibat Bürosu:**

Söğütözü Caddesi No:2 Koç Kuleleri B Blok No:16 Söğütözü  
Çankaya/Ankara  
Çağrı Merkezi: 444 0 968  
fax: +90 212 304 1908  
Whatsapp: +90 534 799 3426  
Email: bilgi@ahlatciyatirim.com.tr

#### **Çorum Şube:**

Gülábibey Mahallesi, Eğridere  
Sokak No:17 Merkez-Çorum  
Çağrı Merkezi: 444 0 968  
0850 450 0066  
tel: +90 364 211 1019  
fax: +90 212 290 2141  
Whatsapp: +90 538 406 7166  
Email: bilgi@ahlatciyatirim.com.tr

#### **Göktürk İrtibat Bürosu:**

Göktürk Merkez Mahallesi, İstanbul Caddesi Telekom Sokak No:2  
İç Kapı No:36 34077 Eyüpsultan/İstanbul  
Çağrı Merkezi: 444 0 968  
fax: +90 212 290 2141  
Whatsapp: +90 538 406 7166  
Email: bilgi@ahlatciyatirim.com.tr