

HAFTALIK MODEL PORTFÖY

03.10.2022 – 07.10.2022

Hisse	29.09.2022 Kapanış Fiyatı	Portföye Eklendiği Tarih	Hedef Fiyat	Zarar Durdur Seviyesi	Hedef Fiyatlar İçin Yükseliş Marjı	F/K	Piyasa Değeri (Mn. TL)
AKSA	57,55	30.09.2022	59,30-59,55	55,85-55,60	3,0%-3,5%	10,24	18.421
CIMSA	58,10	30.09.2022	59,85-60,15	56,40-56,15	3,0%-3,5%	5,31	7.531
ECILC	14,95	30.09.2022	15,40-15,47	14,51-14,44	3,0%-3,5%	12,49	10.156
EGEEN	2256,40	30.09.2022	2324,10-2335,40	2190,70-2180,10	3,0%-3,5%	8,20	7.221
KARSN	8,24	30.09.2022	8,49-8,53	8,00-7,96	3,0%-3,5%	44,88	7.344

Geçtiğimiz hafta portföyümüzde yer alan pay senetlerinden hedef fiyat aralığına ALKIM, BIMAS ve HEKTS ulaşmıştır. Geçen hafta içinde gördüğümüz en yüksek seviyeye göre bir önceki hafta sonu kapanış değerine göre en yüksek getiri sağlayan pay senetleri yüzde 21,8 yükseliş yaşayan ALKIM ile yüzde 21,4 yükselen HEKTS olmuştur. 23 Eylül – 30 Eylül kapanış fiyatlarına göre ise en yüksek getiri sağlayan pay senedi yüzde 14,9 ile HEKTS olmuştur. Geçtiğimiz hafta boyunca XU100 %3,10 değer kaybederken, Ahlatcı Yatırım haftalık model portföydeki ortalama değer artışı ise % 1,36 olmuştur. Geçtiğimiz hafta portföyümüzde yer alan pay senetlerinden ALKIM, BIMAS, CCOLA, HEKTS ve KORDS hisselerini model portföyümüzden çıkarırken bu hisseler yerine AKSA, CIMSA, ECILC, EGEEN ve KARSN hisselerini ekliyoruz.

Hisse	23.09.2022 Kapanış Fiyatı	30.09.2022 Kapanış Fiyatı	Portföye Eklendiği Tarih	Hedef Fiyat	Zarar Durdur Seviyesi	Hedef Fiyatlar İçin Yükseliş Marjı	23.09.2022-30.09.2022 En Düşük	23.09.2022-30.09.2022 En Yüksek	Yükseliş Marjına Ulaşan/Geçen Hisse En Yüksek Göre Getiri	23.09.2022-30.09.2022 Kapanışlarına Göre Getiri
ALKIM	28,58	32,02	23.09.2022	29,44-29,58	27,74-27,60	3,0%-3,5%	28,80	34,80	21,8%	12,0%
BIMAS	120,10	115,70	23.09.2022	123,70-124,30	116,60-116,00	3,0%-3,5%	112,90	125,60	4,6%	-3,7%
CCOLA	150,00	134,60	23.09.2022	154,50-155,30	145,60-144,90	3,0%-3,5%	131,00	153,40	2,3%	-10,3%
HEKTS	50,60	58,15	23.09.2022	52,10-52,40	49,10-48,90	3,0%-3,5%	50,40	61,45	21,4%	14,9%
KORDS	60,95	57,15	23.09.2022	62,80-63,05	59,15-58,90	3,0%-3,5%	52,75	62,60	2,7%	-6,2%
Ortalama:									10,55%	1,36%

23 Eylül – 30 Eylül XU100 Getiri -3,10%



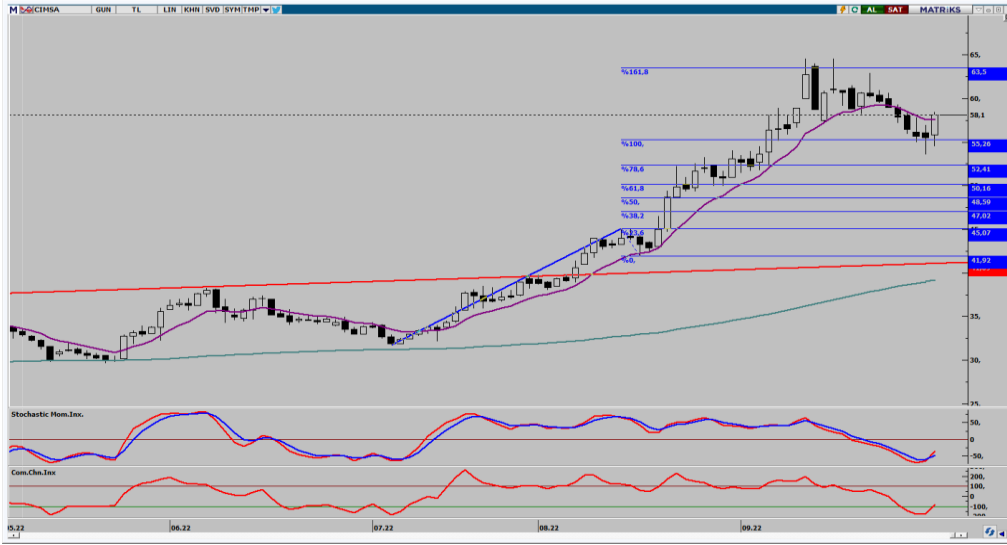
AKSA Rasyolar	2022/2Q	2022/1Q	2021/4Q	2021/3Q	2021/2Q
Net Satışlar - Yıllık (Mn. TL)	13.559	10.947	8.348	6.705	5.575
Yurt İçi Satışlar - Çeyreklik (Mn. TL)	0	0	6.066	0	0
Yurt Dışı Satışlar - Çeyreklik (Mn. TL)	0	0	2.693	0	0
Net Kar - Yıllık (Mn. TL)	1.799	1.659	1.167	1.026	817
Brüt Kar Marjı (%)	24,78	25,59	26,38	19,65	23,19
FVAÖK (Mn. TL)	1.011	922	734	404	380
FVAÖK Marjı (%)	23,17	23,56	24,09	18,09	21,69
Net Kar Marjı (%)	9,86	15,97	13,10	15,40	16,61
Aktif Karlılık - Yıllık (%)	22,50	22,16	16,25	18,12	16,20
Öz Sermaye Karlılık - Yıllık (%)	65,85	60,90	49,66	51,47	47,08
Alacak Tahsilat Süresi	43,03	45,21	48,88	56,60	59,96
Stok İşleme Süresi - Yıllık	59,21	59,57	59,55	57,52	60,06
Ticari Borç Ödeme Süresi - Yıllık	94,54	77,77	110,28	85,27	94,29
Net İşletme Sermayesi (Mn TL)	1.086	1.273	-341	865	693
Net Nakit (Mn. TL)	-1.229	-1.133	99	-956	-973
Net Borç (Çeyreklik) (Mn. TL)	127	1.296	-1.018	-15	649
Net Borç (Yıllık) (Mn. TL)	1.563	1.435	139	1.157	1.173
Net Borç/FVAÖK (%)	0,51	0,64	0,92	1,16	1,28
F/K	10,36	8,51	9,51	6,45	5,94
Sektör F/K	23,75	18,49	63,91	13,60	31,84
F/DD	5,44	4,11	3,92	2,76	2,38
Sektör F/DD	14,01	8,45	11,35	5,95	7,08
FD/FVAÖK	6,57	6,37	6,60	5,76	4,93
Sektör FD/FVAÖK	23,72	13,44	16,69	14,03	16,22
Yabancı Para Pozisyonu (Mn. TL)	-479	400	124	-90	152

AKSA 30.09.2022

Kapanış Fiyatı	57,55
Günlük Değişim (%)	3,79
Haftalık Değişim (%)	-2,21
Son 1 Yıl En Düşük	18,86
Son 1 Yıl En Yüksek	64,80
Son 1 Yıl İşlem Hacmi Değ. (%)	134,22
Beta (Son 1 Yıl)	0,80
Piyasa Değeri (mn. TL.)	18.631,81
Halka Açıklık Oranı	37,00
Halka Açık Kısım Piyasa Değeri (mn. TL)	6.645,70
Sermaye (mn. TL)	323,75
Temettü Verimi (Son 5Y)	7,14

Performans (%)	Son 1 Ay	Son 3 Ay	Son 1 Yıl
AKSA	4,16	37,19	192,93
XU100	-0,72	40,98	123,87
Relatif Getiri (XU100)	4,88	-3,79	69,06

Piyasa Çarpanları	1Y	2Y	3Y
F/K	6,45	9,67	4,38
FD/FVAÖK	5,76	5,51	5,56
F/DD	2,76	1,45	1,23
FD/Satışlar	0,99	0,64	0,50



CIMSA Rasyolar	2022/2Q	2022/1Q	2021/4Q	2021/3Q	2021/2Q
Net Satışlar - Yıllık (Mn. TL)	5.699	4.461	3.745	3.265	2.864
Yurt İçi Satışlar - Çeyreklik (Mn. TL)	1.273	599	558	477	451
Yurt Dışı Satışlar - Çeyreklik (Mn. TL)	1.283	965	755	494	642
Net Kar - Yıllık (Mn. TL)	1.473	1.007	1.050	711	759
Brüt Kar Marjı (%)	22,63	13,03	13,53	19,33	23,76
FVAÖK (Mn. TL)	471	137	135	153	213
FVAÖK Marjı (%)	21,02	10,12	11,15	17,22	21,21
Net Kar Marjı (%)	38,32	9,17	31,89	5,55	41,86
Aktif Karlılık - Yıllık (%)	22,73	17,99	19,59	15,24	16,94
Öz Sermaye Karlılık - Yıllık (%)	53,55	46,90	49,89	37,28	41,70
Alacak Tahsilat Süresi	67,74	70,46	66,57	60,18	63,45
Stok İşleme Süresi - Yıllık	66,87	58,09	48,73	41,19	43,75
Ticari Borç Ödeme Süresi - Yıllık	72,59	75,68	73,39	68,76	76,02
Net İşletme Sermayesi (Mn TL)	1.376	1.144	1.055	866	509
Net Nakit (Mn. TL)	-914	-1.415	-913	-749	-637
Net Borç (Çeyreklik) (Mn. TL)	222	325	297	104	-414
Net Borç (Yıllık) (Mn. TL)	1.649	1.427	1.102	805	701
Net Borç/FVAÖK (%)	1,84	2,58	2,55	2,56	2,57
F/K	5,53	4,70	4,09	5,55	3,97
Sektör F/K	15,76	41,67	27,82	32,10	24,26
F/DD	2,39	1,87	1,67	1,79	1,42
Sektör F/DD	3,98	3,29	4,05	3,59	3,88
FD/FVAÖK	10,59	9,45	8,15	7,02	5,53
Sektör FD/FVAÖK	13,80	21,08	20,56	19,58	22,77
Yabancı Para Pozisyonu (Mn. TL)	-231	-36	57	76	450

CIMSA	30.09.2022
Kapanış Fiyatı	58,10
Günlük Değişim (%)	4,68
Haftalık Değişim (%)	-1,44
Son 1 Yıl En Düşük	26,26
Son 1 Yıl En Yüksek	64,50
Son 1 Yıl İşlem Hacmi Değ. (%)	43,32
Beta (Son 1 Yıl)	0,87
Piyasa Değeri (mn. TL.)	7.848,41
Halka Açıklık Oranı	40,00
Halka Açık Kısım Piyasa Değeri (mn. TL)	2.802,74
Sermaye (mn. TL)	135,08
Temettü Verimi (Son 5Y)	8,51

Performans (%)	Son 1 Ay	Son 3 Ay	Son 1 Yıl
CIMSA	9,52	70,48	119,99
XU100	-0,72	40,98	123,87
Relatif Getiri (XU100)	10,24	29,50	-3,88

Piyasa Çarpanları	1Y	2Y	3Y
F/K	5,55	16,94	0,00
FD/FVAÖK	7,02	9,45	9,36
F/DD	1,79	1,31	0,72
FD/Satışlar	1,14	1,21	0,60



ECILC Rasyolar	2022/2Q	2022/1Q	2021/4Q	2021/3Q	2021/2Q
Net Satışlar - Yıllık (Mn. TL)	1.260	1.197	1.104	1.043	1.018
Yurt İçi Satışlar - Çeyreklik (Mn. TL)	432	469	416	329	335
Yurt Dışı Satışlar - Çeyreklik (Mn. TL)	0	0	0	0	0
Net Kar - Yıllık (Mn. TL)	813	805	755	320	410
Brüt Kar Marjı (%)	31,27	35,82	30,52	35,31	30,34
FVAÖK (Mn. TL)	14	53	10	42	22
FVAÖK Marjı (%)	4,30	14,27	3,22	16,10	8,43
Net Kar Marjı (%)	43,93	51,02	141,91	19,60	51,22
Aktif Karlılık - Yıllık (%)	11,13	10,99	10,61	5,68	7,46
Öz Sermaye Karlılık - Yıllık (%)	12,53	12,37	11,91	6,41	8,39
Alacak Tahsilat Süresi	78,38	81,36	81,91	86,02	83,15
Stok İşleme Süresi - Yıllık	63,45	58,24	55,42	62,11	65,83
Ticari Borç Ödeme Süresi - Yıllık	120,24	144,01	135,00	113,58	116,07
Net İşletme Sermayesi (Mn TL)	-13	95	-68	167	85
Net Nakit (Mn. TL)	1.309	1.300	1.345	816	953
Net Borç (Çeyreklik) (Mn. TL)	2	14	-530	104	-12
Net Borç (Yıllık) (Mn. TL)	-1.289	-1.290	-1.304	-775	-879
Net Borç/FVAÖK (%)	-10,86	-10,16	-12,56	-12,22	-10,64
F/K	12,60	8,12	6,80	12,51	9,80
Sektör F/K	18,89	12,56	16,60	18,86	16,85
F/DD	1,35	0,86	0,69	0,73	0,74
Sektör F/DD	4,59	3,88	4,92	6,26	5,78
FD/FVAÖK	75,49	41,32	37,30	30,59	25,96
Sektör FD/FVAÖK	21,35	12,77	13,46	18,26	13,61
Yabancı Para Pozisyonu (Mn. TL)	1.484	1.413	1.339	857	784

ECILC	30.09.2022
Kapanış Fiyatı	14,95
Günlük Değişim (%)	3,03
Haftalık Değişim (%)	-7,20
Son 1 Yıl En Düşük	5,51
Son 1 Yıl En Yüksek	16,70
Son 1 Yıl İşlem Hacmi Değ. (%)	-38,46
Beta (Son 1 Yıl)	0,76
Piyasa Değeri (mn. TL.)	10.244,64
Halka Açıklık Oranı	19,00
Halka Açık Kısım Piyasa Değeri (mn. TL)	1.922,28
Sermaye (mn. TL)	685,26
Temettü Verimi (Son 5Y)	9,88

Performans (%)	Son 1 Ay	Son 3 Ay	Son 1 Yıl
ECILC	7,94	61,79	164,02
XU100	-0,72	40,98	123,87
Relatif Getiri (XU100)	8,66	20,82	40,15

Piyasa Çarpanları	1Y	2Y	3Y
F/K	12,51	12,32	41,55
FD/FVAÖK	30,59	23,85	14,34
F/DD	0,73	1,06	0,55
FD/Satışlar	3,84	5,13	2,70



EGEEN Rasyolar	2022/2Q	2022/1Q	2021/4Q	2021/3Q	2021/2Q
Net Satışlar - Yıllık (Mn. TL)	1.580	1.343	1.049	844	717
Yurt İçi Satışlar - Çeyreklik (Mn. TL)	0	0	49	0	0
Yurt Dışı Satışlar - Çeyreklik (Mn. TL)	0	0	941	0	0
Net Kar - Yıllık (Mn. TL)	880	724	604	345	354
Brüt Kar Marjı (%)	42,08	43,74	43,36	39,52	38,56
FVAÖK (Mn. TL)	173	176	145	98	76
FVAÖK Marjı (%)	36,73	38,09	38,21	36,64	32,76
Net Kar Marjı (%)	52,11	47,82	83,63	36,24	37,98
Aktif Karlılık - Yıllık (%)	59,46	53,82	49,37	33,82	39,27
Öz Sermaye Karlılık - Yıllık (%)	86,45	85,23	66,00	47,48	56,48
Alacak Tahsilat Süresi	88,09	79,06	76,62	70,20	71,71
Stok İşleme Süresi - Yıllık	137,94	123,74	115,39	105,34	97,47
Ticari Borç Ödeme Süresi - Yıllık	57,29	50,81	49,59	47,63	42,44
Net İşletme Sermayesi (Mn TL)	822	473	517	308	245
Net Nakit (Mn. TL)	-88	162	286	214	200
Net Borç (Çeyreklik) (Mn. TL)	250	124	-71	-15	-1
Net Borç (Yıllık) (Mn. TL)	88	-162	-286	-214	-200
Net Borç/FVAÖK (%)	0,15	0,18	0,24	0,29	0,34
F/K	8,07	8,03	9,18	10,55	10,77
Sektör F/K	21,79	10,87	12,54	12,66	14,96
F/DD	5,34	5,35	4,95	4,54	5,40
Sektör F/DD	5,76	5,18	5,22	5,60	7,64
FD/FVAÖK	12,16	11,41	13,99	11,24	13,87
Sektör FD/FVAÖK	12,82	12,54	15,10	13,73	17,88
Yabancı Para Pozisyonu (Mn. TL)	433	444	540	321	295

EGEEN	30.09.2022
Kapanış Fiyatı	2.256,40
Günlük Değişim (%)	1,87
Haftalık Değişim (%)	-3,29
Son 1 Yıl En Düşük	1.037,02
Son 1 Yıl En Yüksek	2.582,50
Son 1 Yıl İşlem Hacmi Değ. (%)	12,78
Beta (Son 1 Yıl)	0,71
Piyasa Değeri (mn. TL.)	7.107,66
Halka Açıklık Oranı	34,00
Halka Açık Kısım Piyasa Değeri (mn. TL)	2.463,86
Sermaye (mn. TL)	3,15
Temettü Verimi (Son 5Y)	3,74

Performans (%)	Son 1 Ay	Son 3 Ay	Son 1 Yıl
EGEEN	-2,15	25,51	103,28
XU100	-0,72	40,98	123,87
Relatif Getiri (XU100)	-1,43	-15,47	-20,59

Piyasa Çarpanları	1Y	2Y	3Y
F/K	10,55	9,07	4,81
FD/FVAÖK	11,24	12,56	4,79
F/DD	4,54	3,52	2,30
FD/Satışlar	4,31	4,78	2,04



KARSN

30.09.2022

Kapanış Fiyatı	8,24
Günlük Değişim (%)	1,85
Haftalık Değişim (%)	-5,83
Son 1 Yıl En Düşük	3,29
Son 1 Yıl En Yüksek	9,34
Son 1 Yıl İşlem Hacmi Değ. (%)	62,70
Beta (Son 1 Yıl)	0,76
Piyasa Değeri (mn. TL.)	7.416,00
Halka Açıklık Oranı	32,00
Halka Açık Kısım Piyasa Değeri (mn. TL)	2.559,22
Sermaye (mn. TL)	900,00
Temettü Verimi (Son 5Y)	0,00

KARSN Rasyolar	2022/2Q	2022/1Q	2021/4Q	2021/3Q	2021/2Q
Net Satışlar - Yıllık (Mn. TL)	2.555	2.153	2.069	1.663	1.603
Yurt İçi Satışlar - Çeyreklik (Mn. TL)	658	223	598	255	344
Yurt Dışı Satışlar - Çeyreklik (Mn. TL)	199	69	389	256	66
Net Kar - Yıllık (Mn. TL)	187	66	108	5	-20
Brüt Kar Marjı (%)	36,14	4,77	35,71	18,30	21,69
FVAÖK (Mn. TL)	215	-24	226	70	68
FVAÖK Marjı (%)	26,90	-9,02	23,14	13,72	17,12
Net Kar Marjı (%)	9,00	-20,34	11,50	6,81	-7,89
Aktif Karlılık - Yıllık (%)	4,16	1,77	3,06	0,02	-0,85
Öz Sermaye Karlılık - Yıllık (%)	19,62	7,30	11,48	0,10	-3,52
Alacak Tahsilat Süresi	156,67	163,21	171,06	212,44	230,11
Stok İşleme Süresi - Yıllık	100,65	85,40	69,88	75,52	71,39
Ticari Borç Ödeme Süresi - Yıllık	93,81	80,40	94,10	90,92	80,86
Net İşletme Sermayesi (Mn TL)	1.818	1.400	968	1.019	1.247
Net Nakit (Mn. TL)	-2.195	-1.472	-1.214	-795	-958
Net Borç (Çeyreklik) (Mn. TL)	596	366	114	-159	154
Net Borç (Yıllık) (Mn. TL)	2.653	2.058	1.691	1.577	1.736
Net Borç/FVAÖK (%)	5,46	7,82	6,66	7,93	7,06
F/K	45,32	81,76	31,31	4.763,16	0,00
Sektör F/K	13,26	13,20	11,06	216,65	8,29
F/DD	7,54	5,26	3,13	4,50	4,81
Sektör F/DD	8,62	10,48	6,77	5,76	6,76
FD/FVAÖK	20,71	20,66	12,02	14,45	13,38
Sektör FD/FVAÖK	10,75	9,73	8,56	7,94	8,28
Yabancı Para Pozisyonu (Mn. TL)	-326	-548	-635	-259	-99

Performans (%)

	Son 1 Ay	Son 3 Ay	Son 1 Yıl
KARSN	1,73	49,82	127,62
XU100	-0,72	40,98	123,87
Relatif Getiri (XU100)	2,44	8,84	3,75

Piyasa Çarpanları

	1Y	2Y	3Y
F/K	4.763,16	717,14	40,60
FD/FVAÖK	14,45	15,02	14,99
F/DD	4,50	4,18	1,25
FD/Satışlar	1,96	1,84	0,43

AHLATCI YATIRIM ARAŞTIRMA DEPARTMANI TARAFINDAN HAZIRLANMIŞTIR

BİZİ TERCİH ETTİĞİNİZ İÇİN TEŞEKKÜR EDERİZ

İSTANBUL MERKEZ

Maslak Mahallesi Taşyoncası Sokak T4 Blok Kat -1
No: 256 Maslak 1453 Sarıyer/İstanbul

Telefon: 444 0 968 – 0850 450 0066 – 0212 304 1919

ÇORUM ŞUBE

Yeniyoğ Mahallesi Eğridere Caddesi No:17/1 ÇORUM

Telefon: 444 0 968

ANKARA İrtibat Bürosu

Söğütözü Caddesi No:2 Koç Kuleleri B Blok
No:16 Söğütözü Çankaya/Ankara

Telefon: 444 0 968 – 0212 304 19 08

GÖKTÜRK İrtibat Bürosu

Göktürk Merkez Mahallesi, İstanbul Caddesi
Telekom Sokak No:2 İç Kapı No: 36 Eyüpsultan/İstanbul

Telefon: 0212 920 2141

Hazırlayanlar

Tonguç Erbaş / Genel Müdür Yardımcısı
Barış Ürkün / Araştırma Müdürü
Uğurcan Kaya / Araştırma Uzman Yardımcısı
Makbule Deniz / Araştırma Uzman Yardımcısı



Mersis No: 0010056453000026

www.ahlatciyatirim.com.tr

Sermaye Piyasası Kurulunun "Yatırım Hizmetleri ve Faaliyetleri İle Yan Hizmetlere İlişkin Esaslar" Hakkında Tebliği Uyarınca Yayınlanması Zorunlu Olan
Uyarı Notu: Burada yer alan her türlü yatırım bilgi, yorum ve tavsiyeleri yatırım danışmanlığı kapsamında değildir. Yatırım danışmanlığı hizmeti, yetkili kuruluşlar tarafından kişilerin risk ve getiri tercihleri dikkate alınarak kişiye özel sunulmaktadır. Burada yer alan yorum ve tavsiyeler ise genel niteliktedir. Bu tavsiyeler mali durumunuz ile risk ve getiri tercihlerinize uygun olmayabilir. Bu nedenle, sadece burada yer alan bilgilere dayanarak yatırım kararı verilmesi beklentilerinize uygun sonuçlar doğurmayabilir.

Yatırımın Merkezi