

HAFTALIK MODEL PORTFÖY

10.10.2022 – 14.10.2022

Hisse	06.10.2022 Kapanış Fiyatı	Portföye Eklendiği Tarih	Hedef Fiyat	Zarar Durdur Seviyesi	Hedef Fiyatlar İçin Yükseliş Marjı	F/K	Piyasa Değeri (Mn. TL)
ASELS	31,48	07.10.2022	32,42-32,58	30,56-30,42	3,0%-3,5%	8,52	71.774
CIMSA	66,35	07.10.2022	68,35-68,65	64,40-64,10	3,0%-3,5%	6,32	8.963
DEVA	38,76	07.10.2022	39,92-40,12	37,64-37,46	3,0%-3,5%	5,43	7.753
KARSN	8,77	07.10.2022	9,03-9,08	8,51-8,47	3,0%-3,5%	48,23	7.893
TCELL	22,72	07.10.2022	23,40-23,52	22,06-21,96	3,0%-3,5%	9,13	49.984

Geçtiğimiz hafta portföyümüzde yer alan pay senetlerinden hedef fiyat aralığına ASELS, CIMSA, DEVA, KARSN ve TCELL ulaşmıştır. Geçen hafta içinde gördüğü en yüksek seviyeye göre bir önceki hafta sonu kapanış değerine göre en yüksek getiri sağlayan pay senetleri yüzde 28,8 yükseliş yaşayan AKSA ile yüzde 14,9 yükselen EGEEN olmuştur. 30 Eylül – 7 Ekim kapanış fiyatlarına göre ise en yüksek getiri sağlayan pay senedi yüzde 21,8 ile AKSA olmuştur. Geçtiğimiz hafta boyunca XU100 %12,23 yükselirken, Ahlatcı Yatırım haftalık model portföydeki ortalama değer artışı ise % 13,37 olmuştur. Geçtiğimiz hafta portföyümüzde yer alan pay senetlerinden CIMSA ve KARSN hisselerini model portföyümüzde yeni hafta için de tutarken ASELS, DEVA ve TCELL hisselerini ekliyoruz.

Hisse	30.09.2022 Kapanış Fiyatı	07.10.2022 Kapanış Fiyatı	Portföye Eklendiği Tarih	Hedef Fiyat	Zarar Durdur Seviyesi	Hedef Fiyatlar İçin Yükseliş Marjı	30.09.2022-07.10.2022 En Düşük	30.09.2022-07.10.2022 En Yüksek	Yükseliş Marjına Ulaşan/Geçen Hisse En Yüksekçe Göre Getiri	30.09.2022-07.10.2022 Kapanışlarına Göre Getiri
AKSA	57,55	70,10	30.09.2022	59,30-59,55	55,85-55,60	3,0%-3,5%	58,50	74,10	28,8%	21,8%
CIMSA	58,10	66,35	30.09.2022	59,85-60,15	56,40-56,15	3,0%-3,5%	58,60	66,40	14,3%	14,2%
ECILC	14,95	16,38	30.09.2022	15,40-15,47	14,51-14,44	3,0%-3,5%	15,06	16,55	10,7%	9,6%
EGEEN	2256,40	2591,80	30.09.2022	2324,10-2335,40	2190,70-2180,10	3,0%-3,5%	2255,30	2591,80	14,9%	14,9%
KARSN	8,24	8,77	30.09.2022	8,49-8,53	8,00-7,96	3,0%-3,5%	8,33	8,97	8,9%	6,4%

Ortalama: 15,49% 13,37%

30 Eylül – 7 Ekim XU100 Getiri 12,23%



ASELS Rasyolar	2022/2Q	2022/1Q	2021/4Q	2021/3Q	2021/2Q
Net Satışlar - Yıllık (Mn. TL)	24.005	21.331	20.139	17.974	17.848
Yurt İçi Satışlar - Çeyreklik (Mn. TL)	5.526	3.717	8.789	2.742	3.506
Yurt Dışı Satışlar - Çeyreklik (Mn. TL)	950	648	1.171	576	296
Net Kar - Yıllık (Mn. TL)	8.390	7.575	7.127	4.598	5.147
Brüt Kar Marjı (%)	32,53	30,07	32,99	24,87	43,24
FVAÖK (Mn. TL)	1.669	1.037	3.029	572	1.140
FVAÖK Marjı (%)	25,77	23,75	30,76	17,24	30,00
Net Kar Marjı (%)	33,05	38,84	40,52	18,16	34,32
Aktif Karlılık - Yıllık (%)	18,87	18,15	17,71	14,32	16,41
Öz Sermaye Karlılık - Yıllık (%)	34,46	32,72	32,83	25,03	29,37
Alacak Tahsilat Süresi	140,31	140,10	135,65	138,49	135,96
Stok İşleme Süresi - Yıllık	186,34	194,17	185,87	189,65	179,63
Ticari Borç Ödeme Süresi - Yıllık	91,39	105,16	139,22	89,44	80,66
Net İşletme Sermayesi (Mn TL)	12.780	11.299	9.003	7.909	8.741
Net Nakit (Mn. TL)	-3.216	-1.547	203	-209	913
Net Borç (Çeyreklik) (Mn. TL)	576	2.735	233	700	906
Net Borç (Yıllık) (Mn. TL)	6.222	5.646	2.911	2.678	1.978
Net Borç/FVAÖK (%)	0,99	1,08	1,13	1,36	1,37
F/K	8,52	7,25	6,68	7,50	6,52
Sektör F/K	12,15	8,25	8,44	9,92	10,40
F/DD	2,49	2,02	1,86	1,67	1,67
Sektör F/DD	4,18	2,18	2,81	1,97	2,32
FD/FVAÖK	12,37	10,50	9,18	8,11	7,80
Sektör FD/FVAÖK	12,62	10,13	9,09	43,47	14,60
Yabancı Para Pozisyonu (Mn. TL)	11.690	8.898	7.761	5.851	6.887

ASELS	7.10.2022
Kapanış Fiyatı	31,48
Günlük Değişim (%)	0,13
Haftalık Değişim (%)	7,44
Son 1 Yıl En Düşük	15,26
Son 1 Yıl En Yüksek	36,06
Son 1 Yıl İşlem Hacmi Değ. (%)	255,88
Beta (Son 1 Yıl)	1,22
Piyasa Değeri (mn. TL.)	71.774,40
Halka Açıklık Oranı	26,00
Halka Açık Kısım Piyasa Değeri (mn. TL)	18.512,67
Sermaye (mn. TL)	2.280,00
Temettü Verimi (Son 5Y)	0,24

Performans (%)	Son 1 Ay	Son 3 Ay	Son 1 Yıl
ASELS	9,84	20,61	104,89
XU100	4,84	52,12	155,39
Relatif Getiri (XU100)	5,00	-31,51	-50,50

Piyasa Çarpanları	1Y	2Y	3Y
F/K	7,68	9,72	8,48
FD/FVAÖK	8,30	14,02	9,32
F/DD	1,72	2,62	1,82
FD/Satışlar	1,97	3,07	1,89

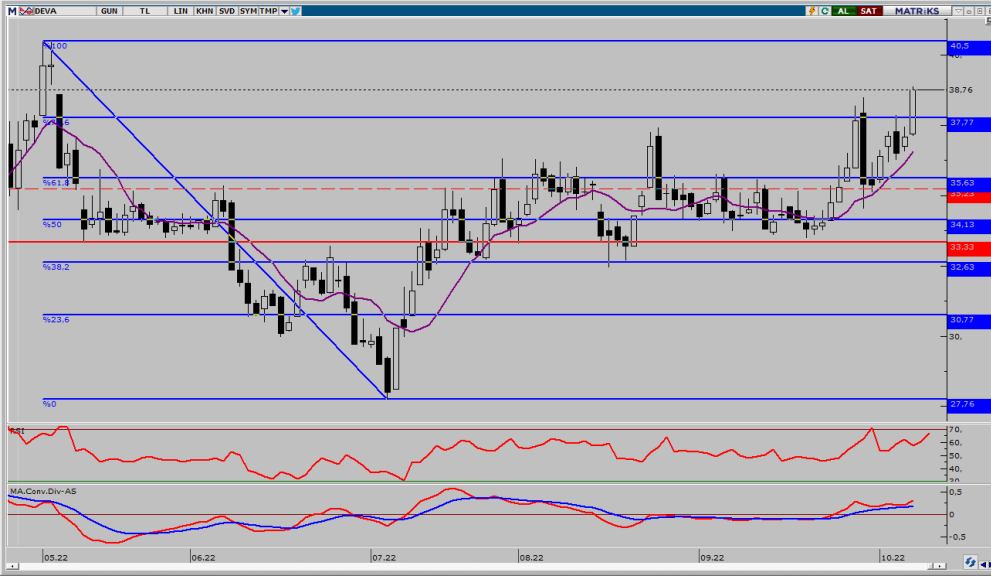


CIMSA	7.10.2022
Kapanış Fiyatı	66,35
Günlük Değişim (%)	4,74
Haftalık Değişim (%)	14,20
Son 1 Yıl En Düşük	26,62
Son 1 Yıl En Yüksek	66,40
Son 1 Yıl İşlem Hacmi Değ. (%)	44,66
Beta (Son 1 Yıl)	0,86
Piyasa Değeri (mn. TL.)	8.962,85
Halka Açıklık Oranı	40,00
Halka Açık Kısım Piyasa Değeri (mn. TL)	3.200,72
Sermaye (mn. TL)	135,08
Temettü Verimi (Son 5Y)	8,43

CIMSA Rasyolar	2022/2Q	2022/1Q	2021/4Q	2021/3Q	2021/2Q
Net Satışlar - Yıllık (Mn. TL)	5.699	4.461	3.745	3.265	2.864
Yurt İçi Satışlar - Çeyreklik (Mn. TL)	1.273	599	558	477	451
Yurt Dışı Satışlar - Çeyreklik (Mn. TL)	1.283	965	755	494	642
Net Kar - Yıllık (Mn. TL)	1.473	1.007	1.050	711	759
Brüt Kar Marjı (%)	22,63	13,03	13,53	19,33	23,76
FVAÖK (Mn. TL)	471	137	135	153	213
FVAÖK Marjı (%)	21,02	10,12	11,15	17,22	21,21
Net Kar Marjı (%)	38,32	9,17	31,89	5,55	41,86
Aktif Karlılık - Yıllık (%)	22,73	17,99	19,59	15,24	16,94
Öz Sermaye Karlılık - Yıllık (%)	53,55	46,90	49,89	37,28	41,70
Alacak Tahsilat Süresi	67,74	70,46	66,57	60,18	63,45
Stok İşleme Süresi - Yıllık	66,87	58,09	48,73	41,19	43,75
Ticari Borç Ödeme Süresi - Yıllık	72,59	75,68	73,39	68,76	76,02
Net İşletme Sermayesi (Mn TL)	1.376	1.144	1.055	866	509
Net Nakit (Mn. TL)	-914	-1.415	-913	-749	-637
Net Borç (Çeyreklik) (Mn. TL)	222	325	297	104	-414
Net Borç (Yıllık) (Mn. TL)	1.649	1.427	1.102	805	701
Net Borç/FVAÖK (%)	1,84	2,58	2,55	2,56	2,57
F/K	6,32	4,70	4,09	5,55	3,97
Sektör F/K	17,75	41,67	27,82	32,10	24,26
F/DD	2,73	1,87	1,67	1,79	1,42
Sektör F/DD	4,43	3,29	4,05	3,59	3,88
FD/FVAÖK	11,83	9,45	8,15	7,02	5,53
Sektör FD/FVAÖK	15,09	21,08	20,56	19,58	22,77
Yabancı Para Pozisyonu (Mn. TL)	-231	-36	57	76	450

Performans (%)	Son 1 Ay	Son 3 Ay	Son 1 Yıl
CIMSA	17,33	102,78	126,70
XU100	4,84	52,12	155,39
Relatif Getiri (XU100)	12,49	50,66	-28,69

Piyasa Çarpanları	1Y	2Y	3Y
F/K	6,15	15,42	0,00
FD/FVAÖK	7,65	8,95	9,31
F/DD	1,98	1,19	0,71
FD/Satışlar	1,26	1,10	0,59



DEVA	7.10.2022
Kapanış Fiyatı	38,76
Günlük Değişim (%)	4,53
Haftalık Değişim (%)	9,55
Son 1 Yıl En Düşük	21,86
Son 1 Yıl En Yüksek	40,50
Son 1 Yıl İşlem Hacmi Değ. (%)	-26,89
Beta (Son 1 Yıl)	0,71
Piyasa Değeri (mn. TL.)	7.752,75
Halka Açıklık Oranı	18,00
Halka Açık Kısım Piyasa Değeri (mn. TL)	1.377,26
Sermaye (mn. TL)	200,02
Temettü Verimi (Son 5Y)	0,00

DEVA Rasyolar	2022/2Q	2022/1Q	2021/4Q	2021/3Q	2021/2Q
Net Satışlar - Yıllık (Mn. TL)	3.172	2.666	2.330	2.131	2.037
Yurt İçi Satışlar - Çeyreklik (Mn. TL)	0	0	0	0	0
Yurt Dışı Satışlar - Çeyreklik (Mn. TL)	0	0	0	0	0
Net Kar - Yıllık (Mn. TL)	1.426	1.298	1.170	711	769
Brüt Kar Marjı (%)	51,17	53,80	60,46	60,97	56,33
FVAÖK (Mn. TL)	302	273	284	218	184
FVAÖK Marjı (%)	29,59	30,85	38,31	41,37	35,87
Net Kar Marjı (%)	30,20	39,72	84,70	26,51	34,94
Aktif Karlılık - Yıllık (%)	27,31	28,34	28,65	21,46	24,94
Öz Sermaye Karlılık - Yıllık (%)	55,25	52,47	53,65	40,12	47,98
Alacak Tahsilat Süresi	125,89	127,60	130,98	131,22	127,50
Stok İşleme Süresi - Yıllık	282,02	290,23	282,79	260,12	248,43
Ticari Borç Ödeme Süresi - Yıllık	75,04	88,59	97,47	59,76	60,53
Net İşletme Sermayesi (Mn TL)	2.290	1.930	1.551	1.291	1.269
Net Nakit (Mn. TL)	-881	-280	-94	-157	-163
Net Borç (Çeyreklik) (Mn. TL)	584	238	-82	-24	13
Net Borç (Yıllık) (Mn. TL)	1.245	661	423	505	529
Net Borç/FVAÖK (%)	1,16	1,30	1,39	1,52	1,64
F/K	5,43	4,93	4,91	6,28	6,22
Sektör F/K	20,15	12,56	16,60	18,86	16,85
F/DD	2,41	2,08	2,11	2,14	2,46
Sektör F/DD	4,95	3,88	4,92	6,26	5,78
FD/FVAÖK	8,36	7,37	6,90	6,07	7,00
Sektör FD/FVAÖK	23,29	12,77	13,46	18,26	13,61
Yabancı Para Pozisyonu (Mn. TL)	1.553	1.656	1.392	975	813

Performans (%)	Son 1 Ay	Son 3 Ay	Son 1 Yıl
DEVA	13,47	25,30	77,02
XU100	4,84	52,12	155,39
Relatif Getiri (XU100)	8,62	-26,82	-78,37

Piyasa Çarpanları	1Y	2Y	3Y
F/K	6,19	6,74	5,53
FD/FVAÖK	5,99	7,30	4,47
F/DD	2,11	2,62	1,43
FD/Satışlar	2,07	2,28	1,03



KARSN Rasyolar	2022/2Q	2022/1Q	2021/4Q	2021/3Q	2021/2Q
Net Satışlar - Yıllık (Mn. TL)	2.555	2.153	2.069	1.663	1.603
Yurt İçi Satışlar - Çeyreklik (Mn. TL)	658	223	598	255	344
Yurt Dışı Satışlar - Çeyreklik (Mn. TL)	199	69	389	256	66
Net Kar - Yıllık (Mn. TL)	187	66	108	5	-20
Brüt Kar Marjı (%)	36,14	4,77	35,71	18,30	21,69
FVAÖK (Mn. TL)	215	-24	226	70	68
FVAÖK Marjı (%)	26,90	-9,02	23,14	13,72	17,12
Net Kar Marjı (%)	9,00	-20,34	11,50	6,81	-7,89
Aktif Karlılık - Yıllık (%)	4,16	1,77	3,06	0,02	-0,85
Öz Sermaye Karlılık - Yıllık (%)	19,62	7,30	11,48	0,10	-3,52
Alacak Tahsilat Süresi	156,67	163,21	171,06	212,44	230,11
Stok İşleme Süresi - Yıllık	100,65	85,40	69,88	75,52	71,39
Ticari Borç Ödeme Süresi - Yıllık	93,81	80,40	94,10	90,92	80,86
Net İşletme Sermayesi (Mn TL)	1.818	1.400	968	1.019	1.247
Net Nakit (Mn. TL)	-2.195	-1.472	-1.214	-795	-958
Net Borç (Çeyreklik) (Mn. TL)	596	366	114	-159	154
Net Borç (Yıllık) (Mn. TL)	2.653	2.058	1.691	1.577	1.736
Net Borç/FVAÖK (%)	5,46	7,82	6,66	7,93	7,06
F/K	48,23	81,76	31,31	4.763,16	0,00
Sektör F/K	13,78	13,20	11,06	216,65	8,29
F/DD	8,03	5,26	3,13	4,50	4,81
Sektör F/DD	9,20	10,48	6,77	5,76	6,76
FD/FVAÖK	21,69	20,66	12,02	14,45	13,38
Sektör FD/FVAÖK	11,10	9,73	8,56	7,94	8,28
Yabancı Para Pozisyonu (Mn. TL)	-326	-548	-635	-259	-99

KARSN	7.10.2022
Kapanış Fiyatı	8,77
Günlük Değişim (%)	2,21
Haftalık Değişim (%)	6,43
Son 1 Yıl En Düşük	3,29
Son 1 Yıl En Yüksek	9,34
Son 1 Yıl İşlem Hacmi Değ. (%)	68,61
Beta (Son 1 Yıl)	0,75
Piyasa Değeri (mn. TL.)	7.893,00
Halka Açıklık Oranı	32,00
Halka Açık Kısım Piyasa Değeri (mn. TL)	2.723,83
Sermaye (mn. TL)	900,00
Temettü Verimi (Son 5Y)	0,00

Performans (%)	Son 1 Ay	Son 3 Ay	Son 1 Yıl
KARSN	8,94	53,59	144,97
XU100	4,84	52,12	155,39
Relatif Getiri (XU100)	4,10	1,47	-10,42

Piyasa Çarpanları	1Y	2Y	3Y
F/K	4.710,53	712,53	41,30
FD/FVAÖK	14,34	14,96	15,07
F/DD	4,45	4,16	1,27
FD/Satışlar	1,94	1,83	0,44



TCELL Rasyolar	2022/2Q	2022/1Q	2021/4Q	2021/3Q	2021/2Q
Net Satışlar - Yıllık (Mn. TL)	41.431	37.659	34.907	32.680	31.040
Yurt İçi Satışlar - Çeyreklik (Mn. TL)	9.377	7.950	7.821	7.001	6.505
Yurt Dışı Satışlar - Çeyreklik (Mn. TL)	1.480	1.427	1.355	890	840
Net Kar - Yıllık (Mn. TL)	5.475	4.729	5.031	4.949	4.730
Brüt Kar Marjı (%)	29,52	30,07	31,33	32,18	28,98
FVAÖK (Mn. TL)	4.936	4.375	4.283	4.094	3.516
FVAÖK Marjı (%)	40,81	42,21	43,34	45,03	42,26
Net Kar Marjı (%)	15,36	7,75	14,01	15,72	13,37
Aktif Karlılık - Yıllık (%)	7,80	7,20	8,24	9,09	9,19
Öz Sermaye Karlılık - Yıllık (%)	24,84	20,97	23,21	23,45	23,78
Alacak Tahsilat Süresi	43,90	43,59	43,76	44,37	44,76
Stok İşleme Süresi - Yıllık	4,29	4,82	4,87	4,96	5,22
Ticari Borç Ödeme Süresi - Yıllık	52,76	61,06	63,98	53,95	59,27
Net İşletme Sermayesi (Mn TL)	6.206	5.536	3.549	2.982	1.545
Net Nakit (Mn. TL)	-18.707	-16.729	-14.008	-8.481	-8.013
Net Borç (Çeyreklik) (Mn. TL)	2.571	3.095	6.584	547	-30
Net Borç (Yıllık) (Mn. TL)	23.759	21.189	18.094	11.510	10.963
Net Borç/FVAÖK (%)	1,34	1,46	1,56	1,67	1,75
F/K	9,13	10,49	8,07	6,82	7,49
Sektör F/K	8,95	10,01	7,70	6,46	7,23
F/DD	2,10	2,12	1,80	1,54	1,75
Sektör F/DD	2,31	2,33	1,89	1,57	1,76
FD/FVAÖK	4,17	4,35	3,85	3,17	3,41
Sektör FD/FVAÖK	4,22	4,28	3,81	3,14	3,34
Yabancı Para Pozisyonu (Mn. TL)	-3.545	-4.261	-3.331	1.021	1.171

TCELL**7.10.2022**

Kapanış Fiyatı	22,72
Günlük Değişim (%)	1,88
Haftalık Değişim (%)	14,63
Son 1 Yıl En Düşük	14,17
Son 1 Yıl En Yüksek	26,44
Son 1 Yıl İşlem Hacmi Değ. (%)	27,80
Beta (Son 1 Yıl)	1,01
Piyasa Değeri (mn. TL.)	49.984,00
Halka Açıklık Oranı	54,00
Halka Açık Kısım Piyasa Değeri (mn. TL)	26.967,42
Sermaye (mn. TL)	2.200,00
Temettü Verimi (Son 5Y)	9,01

Performans (%)

	Son 1 Ay	Son 3 Ay	Son 1 Yıl
TCELL	-8,53	6,12	58,59
XU100	4,84	52,12	155,39
Relatif Getiri (XU100)	-13,38	-46,00	-96,80

Piyasa Çarpanları

	1Y	2Y	3Y
F/K	6,75	9,42	8,51
FD/FVAÖK	3,15	3,57	3,74
F/DD	1,52	1,71	1,64
FD/Satışlar	1,02	1,29	1,25

AHLATCI YATIRIM ARAŞTIRMA DEPARTMANI TARAFINDAN HAZIRLANMIŞTIR

BİZİ TERCİH ETTİĞİNİZ İÇİN TEŞEKKÜR EDERİZ

İSTANBUL MERKEZ

Maslak Mahallesi Taşyoncası Sokak T4 Blok Kat -1
No: 256 Maslak 1453 Sarıyer/İstanbul

Telefon: 444 0 968 – 0850 450 0066 – 0212 304 1919

ÇORUM ŞUBE

Yeni Yol Mahallesi Eğridere Caddesi No:17/1 ÇORUM

Telefon: 444 0 968

ANKARA İrtibat Bürosu

Söğütözü Caddesi No:2 Koç Kuleleri B Blok
No:16 Söğütözü Çankaya/Ankara

Telefon: 444 0 968 – 0212 304 19 08

GÖKTÜRK İrtibat Bürosu

Göktürk Merkez Mahallesi, İstanbul Caddesi
Telekom Sokak No:2 İç Kapı No: 36 Eyüpsultan/İstanbul

Telefon: 0212 920 2141

Hazırlayanlar

Tonguç Erbaş / Genel Müdür Yardımcısı
Barış Ürkün / Araştırma Müdürü
Uğurcan Kaya / Araştırma Uzman Yardımcısı



Mersis No: 0010056453000026

www.ahlatciyatirim.com.tr

Sermaye Piyasası Kurulunun "Yatırım Hizmetleri ve Faaliyetleri İle Yan Hizmetlere İlişkin Esaslar" Hakkında Tebliği Uyarınca Yayınlanması Zorunlu Olan
Uyarı Notu: Burada yer alan her türlü yatırım bilgi, yorum ve tavsiyeleri yatırım danışmanlığı kapsamında değildir. Yatırım danışmanlığı hizmeti, yetkili kuruluşlar tarafından kişilerin risk ve getiri tercihleri dikkate alınarak kişiye özel sunulmaktadır. Burada yer alan yorum ve tavsiyeler ise genel niteliktedir. Bu tavsiyeler mali durumunuz ile risk ve getiri tercihlerinize uygun olmayabilir. Bu nedenle, sadece burada yer alan bilgilere dayanarak yatırım kararı verilmesi beklentilerinize uygun sonuçlar doğurmayabilir.

Yatırımın Merkezi