



## GÖZLER BU HAFTA ABD TÜFE VERİSİNDE OLACAK

BIST100 önceki işlem gününü %0,39 yükselişle 3.567,60 seviyesinden kapatırken işlem hacmi ise 65,5 milyar TL olarak gerçekleşti. Endeks gün içi en yüksek 3.589,24 seviyesini görürken en düşük 3.546,07 seviyesini gördü. Yurtdışı piyasalara bakıldığında ABD'de Dow Jones %2,11, S&P 500 %2,80 ve Nasdaq %3,80 düşüşle kapatırken Avrupa piyasalarında FTSE 100 %0,09, DAX %1,59 ve CAC 40 %1,17 düşüşle kapattı. Asya piyasasının ilk işlemlerinde satıcılı bir seyir gözleniyor. Japonya piyasaları, "Ulusal Spor Günü" nedeniyle bugün kapalı olacak.

New York Fed Başkanı John Williams faizlerin zaman içinde yüzde 4,5 civarına yaklaşması gerektiğini, ancak zamanlaması ve hızının ekonominin performansına bağlı olacağını söyledi.

ABD Başkanı Joe Biden, ülkede bugün açıklanan istihdam rakamlarının ABD ekonomisinin istikrarlı büyümeye geçtiğinin işareti olduğunu ifade etti.

Avrupa Birliği (AB) ülkeleri, enerji fiyatının düşürülmesine yönelik tedbirler kapsamında doğalgaza tavan fiyat uygulamasında anlaşamadı.

ABD yönetimi, Çin'in askeri gücü için ihtiyaç duyulan kritik teknolojilere erişimini engellemek amacıyla gelişmiş çiplerin ülkeye ihracatına yönelik yeni kısıtlamalar getirdi.

Ekonomiye dair değerlendirmelerde bulunan Cumhurbaşkanı Recep Tayyip Erdoğan, "Sözde iktisatçılar hala faiz lafı geveleyedursun biz üretim ve istihdamı desteklemeyi sürdüreceğiz. Bu kardeşiniz bu görevde olduğu sürece faiz her geçen gün, her geçen hafta, her geçen ay inmeye devam edecek. Kimse bu konuda bize akıl vermesin. Yatırımcı gelsin bizim devlet bankalarından kredi talebinde bulunsun, onları faize ezdirmeyeceğiz, çünkü yüksek faizle yatırım olmaz." şeklinde konuştu.

Bir televizyon kanalında sorulara yanıt veren Hazine ve Maliye Bakanı Nureddin Nebati, "Asgari ücretteki artış gelecek yılın enflasyon hedeflerine göre belirleniyor. Bu yıl enflasyon, hedeflerimizin üzerinde çıktığı için Temmuz ayında tekrar güncellemeye gittik. Şimdiye kadar asgari ücretliler enflasyona ezdirilmedi ve bu yıl da aynı şekilde bir artış olacak. Asgari ücretteki artış enflasyonun üzerinde olacak" diye konuştu.

Takasbank merkezi karşı taraf veya teminat yönetimi hizmeti verilen piyasalarda işlem teminatı hesaplamalarında kullanılan risk parametrelerinin piyasa koşullarını dikkate alarak güncellendiğini duyurdu. Yeni düzenlemeye göre pay ve paya dayalı endeks vadeli işlemlerinde kaldıraçlar düşürüldü.

BOTAŞ doğal gaz depolarında eksik olduğuna ilişkin bazı haberler sonrası yaptığı açıklamada, "Silivri Yer Altı Doğal Gaz Depolama Tesisi rezervuarlarında 4,6 milyar metreküp depolama gazı bulunmakta olup hem Tuz Gölü hem de Silivri Tesislerinde depo doluluk oranı yüzde 100'e ulaşmıştır" ifadelerine yer verdi.

Bugün veri akışı zayıf, yurt içinde işsizlik oranı yurtdışında ise majör merkez bankası yetkililerinin konuşmaları takip ediliyor olacak.

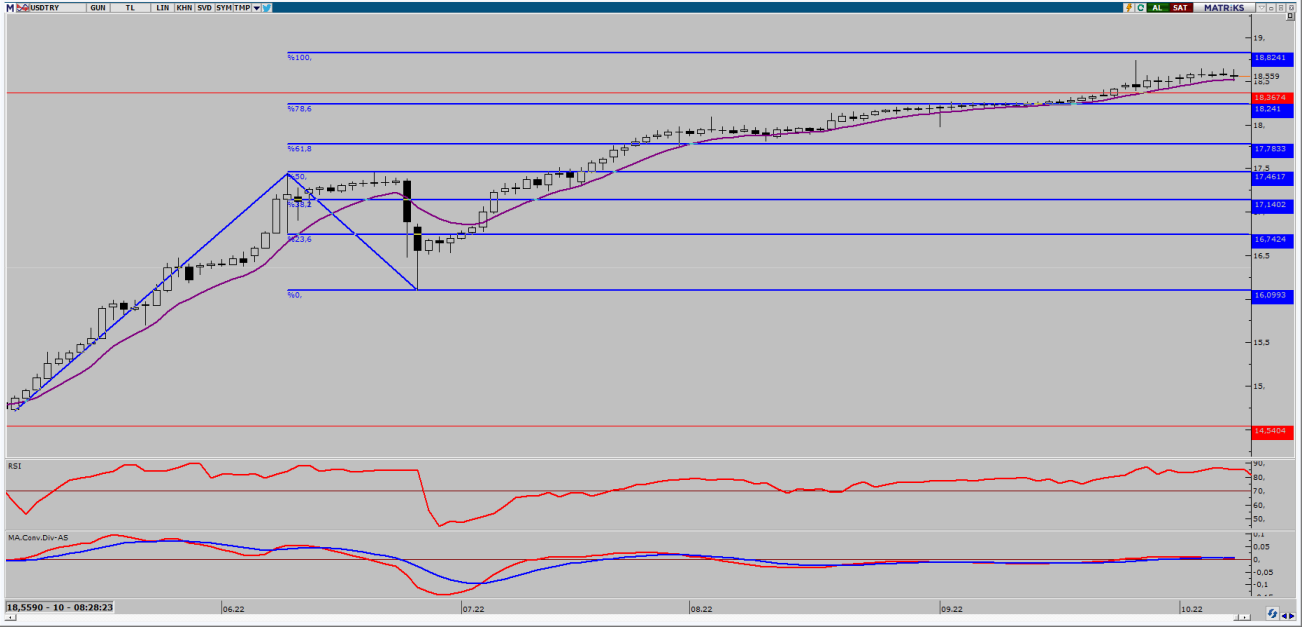
## EKONOMİK TAKVİM

ZAMAN	ÜLKE	ÖNEM	VERİ	BEKLENTİ	ÖNCEKİ	PERİYOT
10:00	Türkiye	***	Çeyreklik İşsizlik Ortalaması		14,2%	
10:00	Türkiye	***	İşsizlik Oranı (Aylık)		10,1%	Ağustos
16:00	ABD	**	Chicago Fed Başkanı Evans'ın Konuşması			
16:00	Avrupa	**	AMB'den Lane Konuşma Yapacak			



USD/TRY

10 Ekim 2022

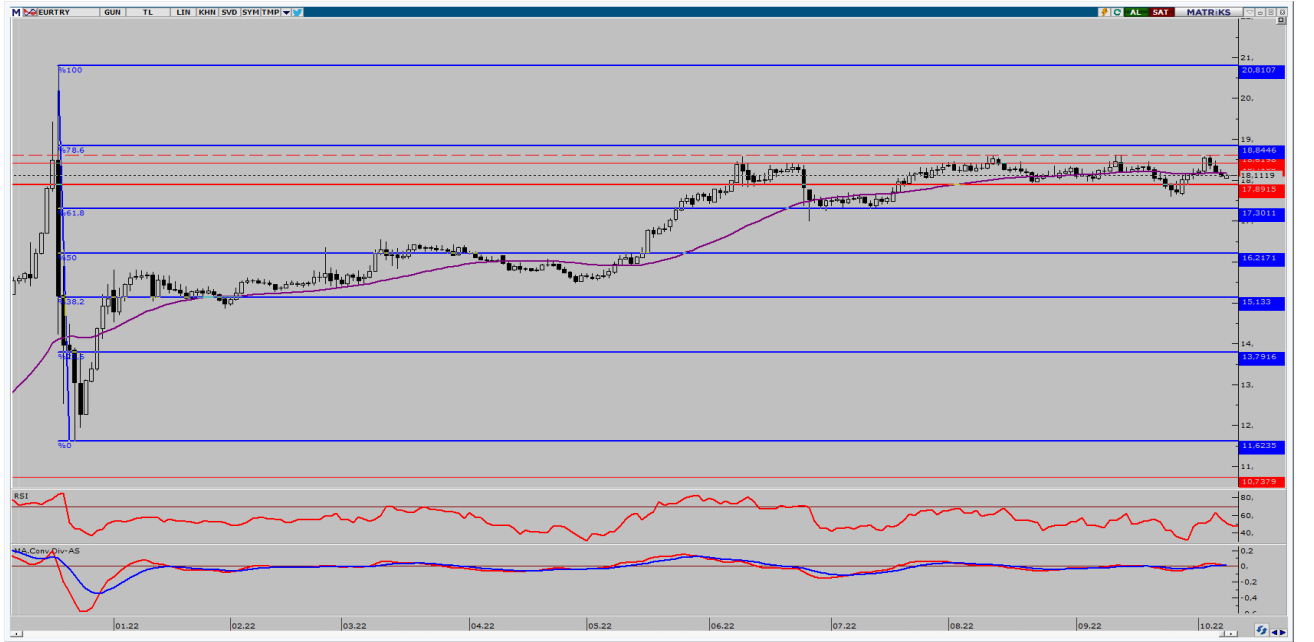


Kurda yatay fiyatlama devam ederken 18,50TL altına geri çekilmelerin olmadığını görüyoruz. Geçen hafta 18,60TL üzerinde kapanışlar gerçekleşmedi. Bu haftaya veri akışı sınırlı başlıyoruz. Bugün yurt içinde işsizlik verisi takip edilirken, kabine toplantısı sonrası açıklamalar takip edilecek. ABD'de ise veri akışı zayıf. Genel olarak 10 günlük üssel ortalaması olan 18,52 TL altına doğru hareketlerde tepki alımları 18,65 TL seviyesinden ise tepki satışları görülebilir. Yaşanacak gelişmeler çerçevesinde kurda 18,60 ve 18,65 TL direnç seviyesinin takip edilebilir. Olası satış baskısı durumunda ise 18,50 ve 18,46 TL destek seviyeleri takip edilebilir.



EUR/TRY

10 Ekim 2022

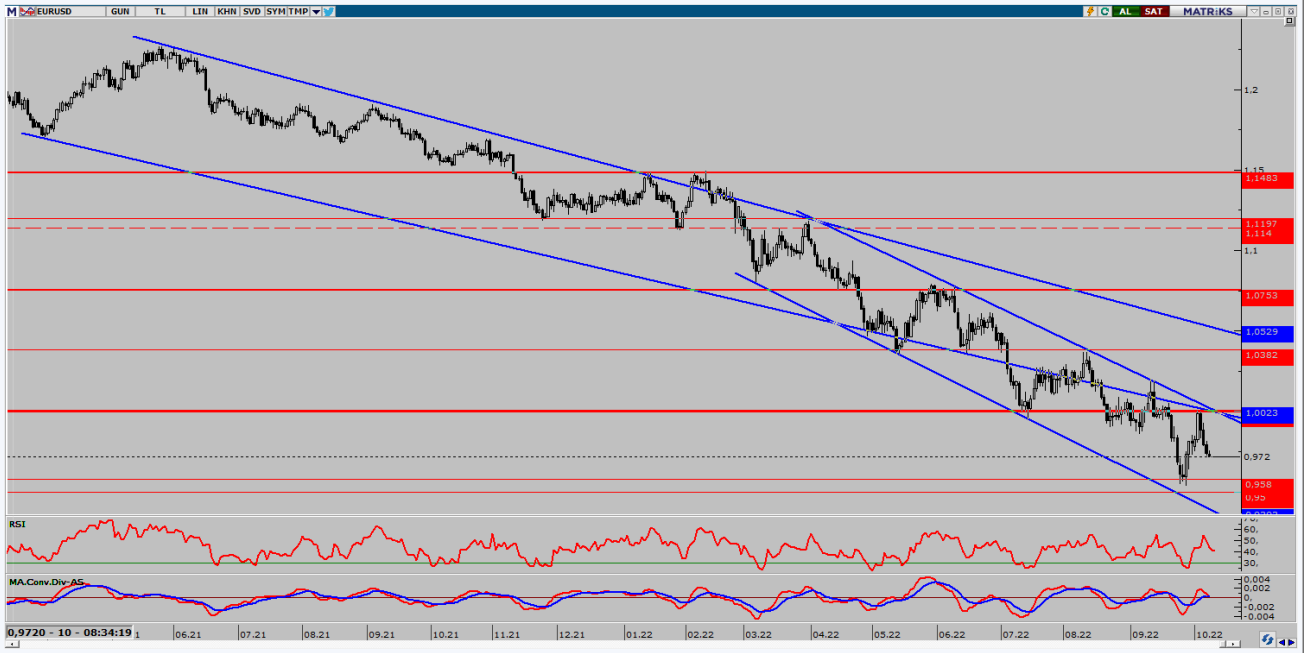


Çaprazda geçen haftanın son 3 gününde paritede yaşanan geri çekilme ile tekrar 18TL seviyelerine doğru aşağı hareket yaşandığını görüyoruz. Küresel anlamda doların güçlü kalması her iki para birimi için negatif bir görüntü olmasına neden oluyor. Bugün Avrupa'da veri akışı zayıf, yurt içinde ise kabine toplantısı ve işsizlik verisi takip edilecek. 18 TL seviyesi altında tepki alımları görülebilir. Yaşanacak gelişmeler çerçevesinde kurda 18,15 ve 18,20 TL direnç seviyesinin takip edilebilir. Olası satış baskısı durumunda ise 18,00 ve 17,95 TL destek seviyeleri takip edilebilir.



EUR/USD

10 Ekim 2022

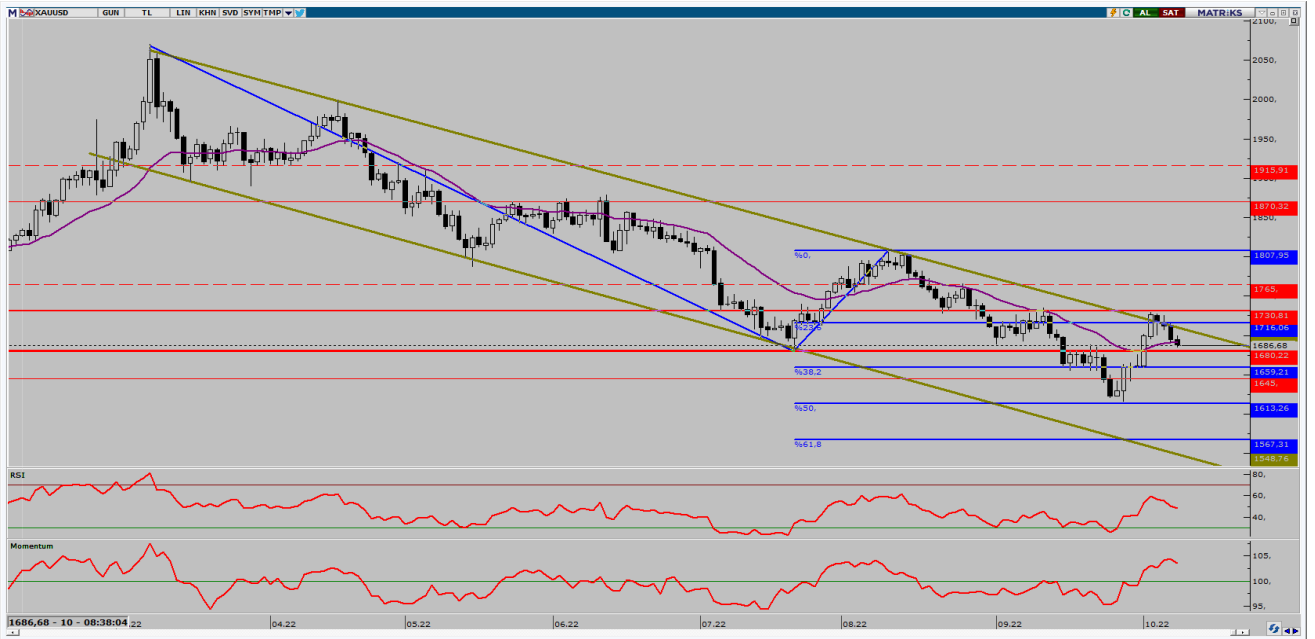


Parite geçtiğimiz hafta 1,00 psikolojik seviyesini geçemedikten sonra Fed üyelerinde gelen açıklamalar ile faiz artışlarının aynı hızla ABD'de devam edeceği beklentisi ile son 3 günde geri çekildi. Bugün her iki bölgeden veri akışının sınırlı olması piyasalarda yatay fiyatlamaların gerçekleşeceğini düşünüyoruz. Özellikle risk algısında iyileşme paritenin yukarı hareketini destekleyebilir. Yaşanacak gelişmeler çerçevesinde paritede 0,9800 ve 0,9850 direnç, olası satış baskısında ise 0,9650 ve 0,9600 destek seviyeleri takip edilebilir.



ONS ALTIN

10 Ekim 2022



Ons altın güçlenen dolar ve yükselen ABD tahvil faizleri ile birlikte 1725\$ seviyesinden geri çekilmeye devam ediyor. Cuma günü ABD TDI verisi beklentilerin üzerinde gerçekleşmesi ile dolarda değer kazanması 1700\$ altında altın fiyatlamasını beraberinde getirdi. 1.700 dolar altındaki fiyatlamalar güçlü destek seviyesi olarak gördüğümüz 1.680 dolar seviyesine doğru hareketleri gerçekleştirebilir. Yaşanacak gelişmeler çerçevesinde ons altında 1.695 ve 1.700 direnç, olası satış baskısında ise 1.680 ve 1.660 destek seviyeleri takip edilebilir.



GBP/USD

10 Ekim 2022

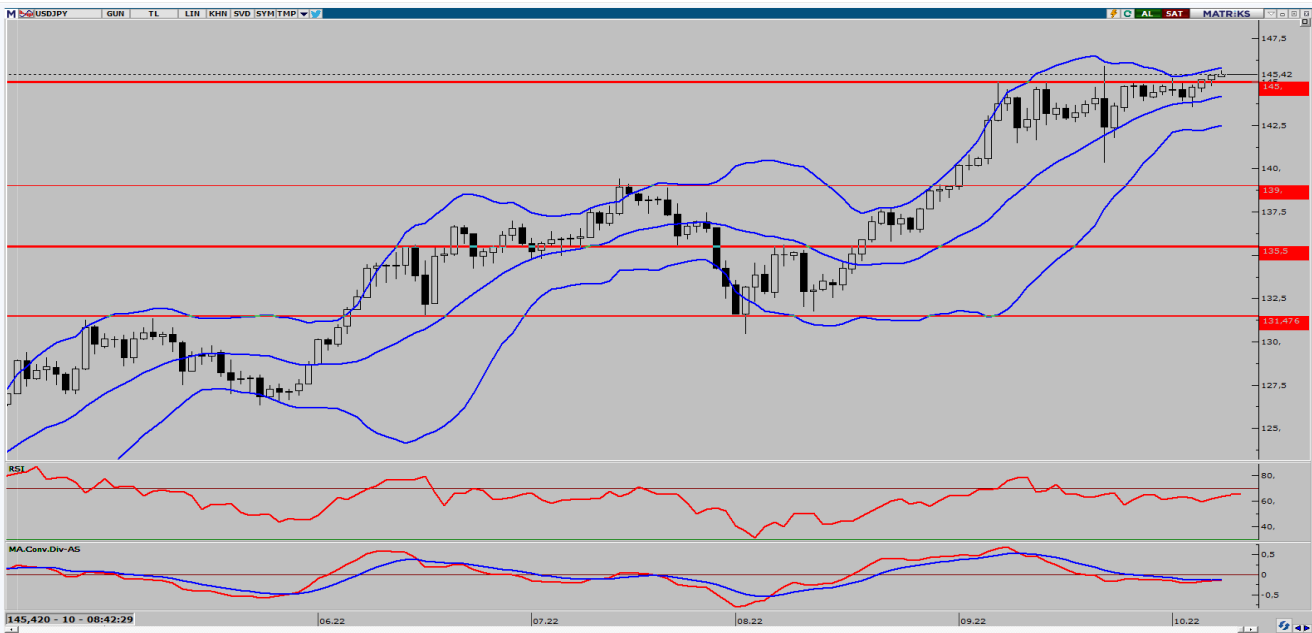


Paritede geçtiğimiz hafta 1,15 üssel 50 GAO. geçilemedikten sonra aşağı yönlü düzeltme hareketinin yaşandığını görüyoruz. Cuma günkü ABD TDI verisi sonrasında doların güçlenmesi devam etti. Bugün her iki bölgeden veri akışının zayıf olduğunu söyleyebiliriz. Yarın İngiltere'den işsizlik verisi açıklanırken ABD'de veri akışı sakin olmaya devam edecek. Bu nedenle paritede geri çekilmelerin sınırlı kalmasını bekliyoruz. Yaşanacak gelişmelerde paritede 1,1100 ve 1,1110 seviyesinin direnç, olası satış baskısının görülmesi durumunda ise 1,1100 ve 1.0500 seviyesi ise destek olarak takip edilebilir.



USD/JPY

10 Ekim 2022

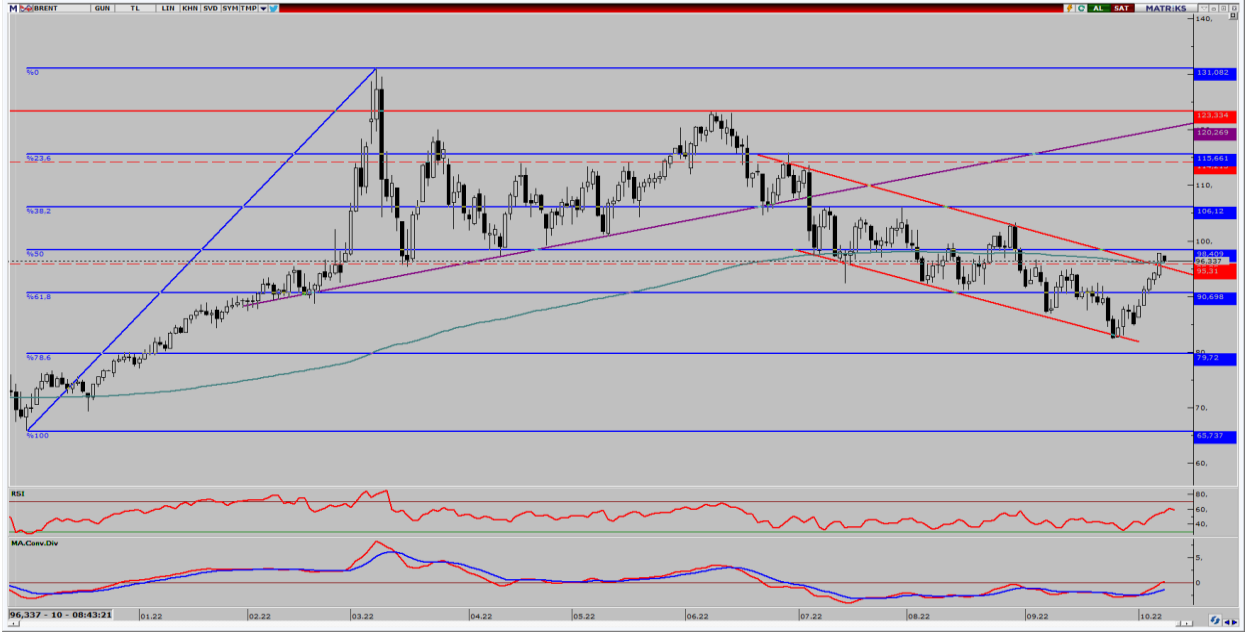


Cuma açıklanan ABD verilerinin güçlü gelmesi sonrası dolar endeksinde ve ABD tahvil faizlerinde yükseliş devam etti. Dolar endeksinin üçüncü günde yükselişini sürdürmesi paritenin güçlü direnç bölgesi olarak gördüğümüz 145 seviyesinin üzerinde tutunmasını sağladı. Parite 145 seviyesinin üzerinde kalıcı olabilirse yukarı yönlü hareketlerin devamı beklenebilir. Yaşanacak gelişmeler çerçevesinde paritede 146,0 ve 147,5 seviyesi direnç, olası satış baskısının görülmesi durumunda 144.5 ve 144.0 seviyesi ise destek olarak takip edilebilir.



**BRENT PETROL**

**10 Ekim 2022**

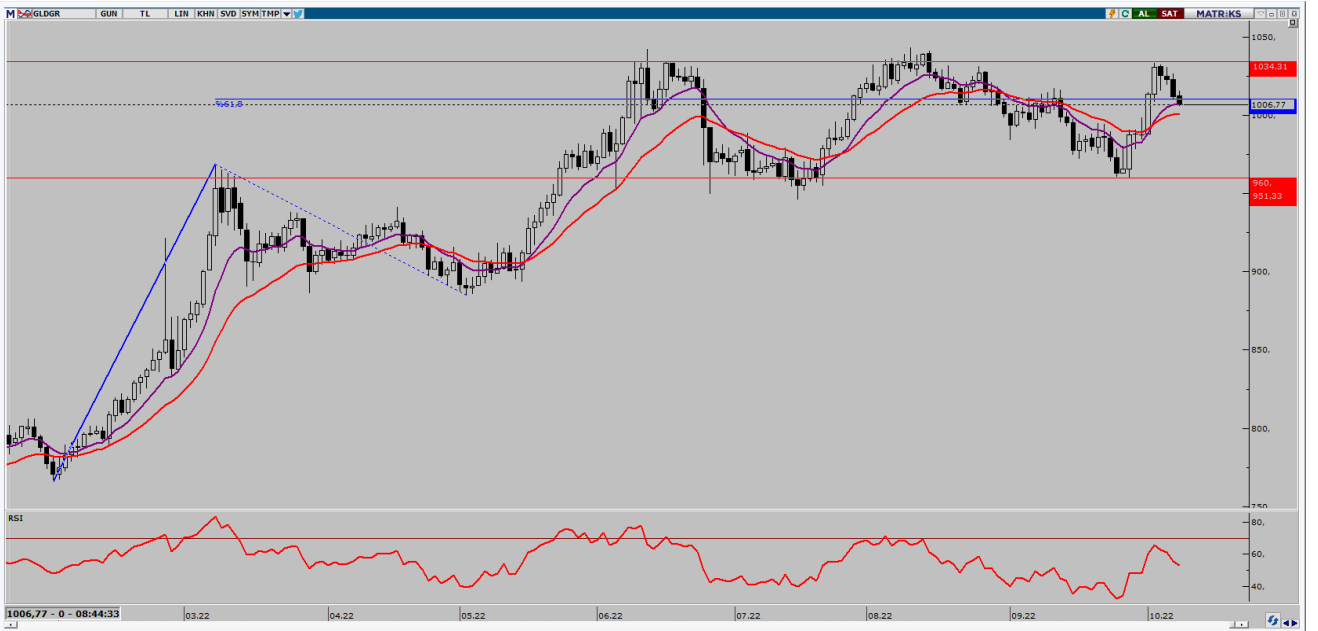


Brent petrol artan resesyon beklentilerine karşın OPEC+'nın 2 milyon varil kesinti yapacağını açıklaması sonrasında yükselişini sürdürüyor. Cuma günü ABD'den gelen güçlü veriler sonrası sınırlı geri çekilmesinin ardından yönünü tekrardan yukarı çeviren Brent petrol günü yüzde 3,73 yukarıda 97,78 dolar seviyesinden kapattı. 200 günlük üssel ortalamasının üzerine çıkan Brent petrolde yukarı yönlü hareketlerin devam etmesi durumunda 100 dolar seviyesi yeniden test edilebilir. Yaşanacak gelişmeler çerçevesinde paritede 98,8 ve 100,0 seviyesi direnç, olası satış baskısının görülmesi durumunda 95,3 ve 94,0 seviyesi ise destek olarak takip edilebilir.



**GRAM ALTIN**

**10 Ekim 2022**



Gram altın kurda yaşanan yatay fiyatlamaya ile birlikte ons altında yaşanan fiyat değişimleri ile yön belirlemeye devam ediyor. Ons altında Cuma günü açıklanan ABD TDI verisi sonrasında geri çekilmenin devam ettiğini gördük. Bugün kur tarafında yatay fiyatlamaya beklentimiz ile ons altında da yükselişlerin sınırlı kalmasını bekliyoruz. 1000TL seviyesinin önemli olduğunu düşünüyoruz. Bu çerçevede 1.000 TL altındaki fiyatlamalarda tepki alışı görülebilir. Yaşanacak gelişmeler çerçevesinde gram altında 1010 ve 1025 TL direnç; 1.000 ve 995 TL ise destek olarak takip edilebilir.

AHLATCI YATIRIM ARAŞTIRMA DEPARTMANI TARAFINDAN HAZIRLANMIŞTIR.  
BİZİ SEÇTİĞİNİZ İÇİN TEŞEKKÜRLER.



/ahlatciyatirim

[www.ahlatciyatirim.com](http://www.ahlatciyatirim.com)

Hazırlayan;

Barış ÜRKÜN  
Araştırma Müdürü

Uğurcan KAYA  
Araştırma Uzmanı

2022 3.Çeyrek Müşteri K/Z Dağılımı: %16,21 Karda / %83,78 Zararda

### **İstanbul Genel Müdürlük Merkez Ofis:**

Maslak Mahallesi, Taşyoncası Sokak T4a Blok  
Kat: -1 NO:256 Maslak 34485 Sarıyer / İstanbul  
Çağrı Merkezi: 444 0 968  
0850 450 0066  
tel: +90 212 304 1919  
fax: +90 212 290 2141  
Whatsapp: +90 538 406 7166  
Email: bilgi@ahlatciyatirim.com.tr  
Mersis No: 0010056453000026

### **Çorum Şube:**

Gülabibey Mahallesi, Eğridere Sokak  
No:17 Merkez-Çorum  
Çağrı Merkezi: 444 0 968  
0850 450 0066  
tel: +90 364 211 1019  
fax: +90 212 290 2141  
Whatsapp: +90 538 406 7166  
Email: bilgi@ahlatciyatirim.com.tr

### **Göktürk İrtibat Bürosu:**

Göktürk Merkez Mahallesi, İstanbul Caddesi  
Telekom Sokak No:2 İç Kapı  
No:36 34077 Eyüpsultan/İstanbul  
Çağrı Merkezi: 444 0 968  
fax: +90 212 290 2141  
Whatsapp: +90 538 406 7166  
Email: bilgi@ahlatciyatirim.com.tr

### **Ankara İrtibat Bürosu**

Söğütözü Caddesi No:2 Koç Kuleleri B Blok  
No:16 Söğütözü Çankaya/Ankara  
Çağrı Merkezi: 444 0 968  
fax: +90 212 304 1908  
Whatsapp: +90 534 799 3426  
Email: bilgi@ahlatciyatirim.com.tr

**ahlatcı**  
*yatırım menkul değerler*

# Yatırımcı Dostu!

Burada yer alan yatırım bilgi, yorum ve tavsiyeler yatırım danışmanlığı kapsamında değildir. Yatırım danışmanlığı hizmeti, yetkili kuruluşlar tarafından kişilerin risk ve getiri tercihleri dikkate alınarak kişiye özel sunulmaktadır. Burada yer alan yorum ve tavsiyeler ise genel niteliktedir. Bu tavsiyeler mali durumunuz ile risk ve getiri tercihlerinize uygun olmayabilir. Bu nedenle, sadece burada yer alan bilgilere dayanılarak yatırım kararı verilmesi beklentilerinize uygun sonuçlar doğurmayabilir.