



KÜRESEL PİYASALARDAKİ RİSK İŞTAHI DÜŞÜK SEYREDİYOR

BIST100 önceki işlem gününü %0,40 yükselişle 3.582,03 seviyesinden kapatırken işlem hacmi ise 56,9 milyar TL olarak gerçekleşti. Endeks gün içi en yüksek 3.601,87 seviyesini görürken en düşük 3.564,80 seviyesini gördü. Yurtdışı piyasalara bakıldığında ABD'de Dow Jones %0,32, S&P 500 %0,75 ve Nasdaq %1,04 düşüşle kapatırken Avrupa piyasalarında FTSE 100 %0,45 vr CAC 40 %0,45 düşerken DAX %0,07 yükselişle kapattı. Asya piyasasının ilk işlemlerinde satıcı bir seyir gözleniyor.

Uluslararası kredi derecelendirme kuruluşu Fitch, İngiltere Merkez Bankası'nın (BoE) faiz oranlarını beklenenden daha hızlı artırması ve finansal piyasalardaki istikrarsızlık nedeniyle İngiltere'nin daha derin bir resesyona girebileceği uyarısında bulundu.

IMF Başkanı Georgieva ve Dünya Bankası Başkanı Malpass merkez bankalarının yüksek enflasyonu dizginlemek için yaptığı faiz artırımlarıyla beraber küresel resesyon riskinin de arttığı uyarısı yaptı.

Avrupa Merkez Bankası (AMB) Yönetim Kurulu Üyesi Klaas Knot, Amsterdam'da yaptığı bir sunumda gelecek 2 toplantıda 'önemli adımlar' atılmasını beklediğini söyledi.

Chicago Fed Başkanı Charles Evans yaptığı bir konuşmada "Önümüzdeki yılın başlarında nominal faiz oranların yüzde 4,5'ün biraz üzerine çıkacağını ve ardından politikadaki değişikliklerin ekonomiyi nasıl etkilediğini değerlendirirken bir süre bu seviyede kalacağını öngörüyorum" ifadelerini kullandı. Buna ek olarak yetkililerin aşırıya kaçma riskini azaltmak için politikanın gözlenerek etkilerinin değerlendirilebileceği seviyeye hızla çıkması gerektiğini söyledi.

Sueddeutsche Zeitung'a konuşan Almanya Merkez Bankası (Bundesbank) Başkanı Joachim Nagel, Almanya'da beklenen ekonomik daralmanın derin olmayacağını, bir iflas dalgasının yaşanmayacağını savundu.

Cumhurbaşkanı Recep Tayyip Erdoğan, Cumhurbaşkanlığı Külliyesi'nde Kabine Toplantısı'nın ardından yaptığı açıklamalarda "Esnafımız için Halkbank vasıtasıyla 60 ay vadeyle ve yüzde 7,5 faiz oranıyla istifade edebilecekleri 100 milyar liralık bir kredi kampanyası başlatıyoruz." Dedi. Hazine ve Maliye Bakanı Nureddin Nebati ise girişimcilerin ve esnafın düşük maliyetli krediye ulaşmasının, üretimi ve ihracatı artıracığını, ekonomik büyümeyi sürdürülebilir hale getireceğini ve refah seviyesini yükselteceğini bildirdi.

Türkiye'de işsizlik oranı, ağustosta bir önceki aya göre 0,4 puan azalışla yüzde 9,6 oldu. İşsizlik, Ocak 2018'den beri ilk kez tek haneli rakama inerken, Mart 2014'ten bu yana en düşük seviyesine geriledi.

Bugün yurt içinde cari hesap verisi yurtdışında ise BoE Başkanı Bailey Konuşmasıyla birlikte İngiltere ortalama gelir endeksi + ikramiye ve işsizlik hak başvurusu sayısındaki değişim verileri ve FOMC üyelerinin konuşmaları takip ediliyor olacak.

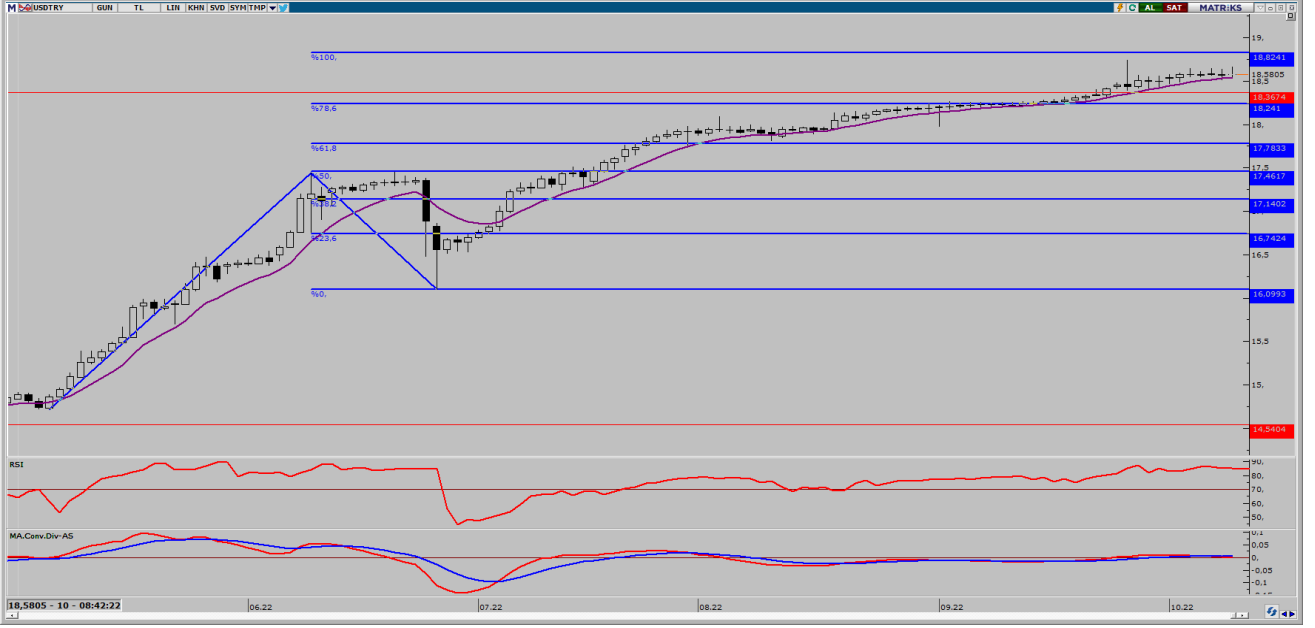
EKONOMİK TAKVİM

ZAMAN	ÜLKE	ÖNEM	VERİ	BEKLENTİ	ÖNCEKİ	PERİYOT
09:00	İngiltere	***	Ortalama Gelir Endeksi + İkramiye	5,9%	5,5%	Ağustos
09:00	İngiltere	***	İşsizlik Hak Başvurusu Sayısındaki Değişim	4,2K	6,3K	Eylül
10:00	Türkiye	**	Cari Hesap (USD)	-3,15B	-4,01B	Ağustos
21:35	ABD	***	BoE Başkanı Bailey Konuşuyor			



USD/TRY

11 Ekim 2022

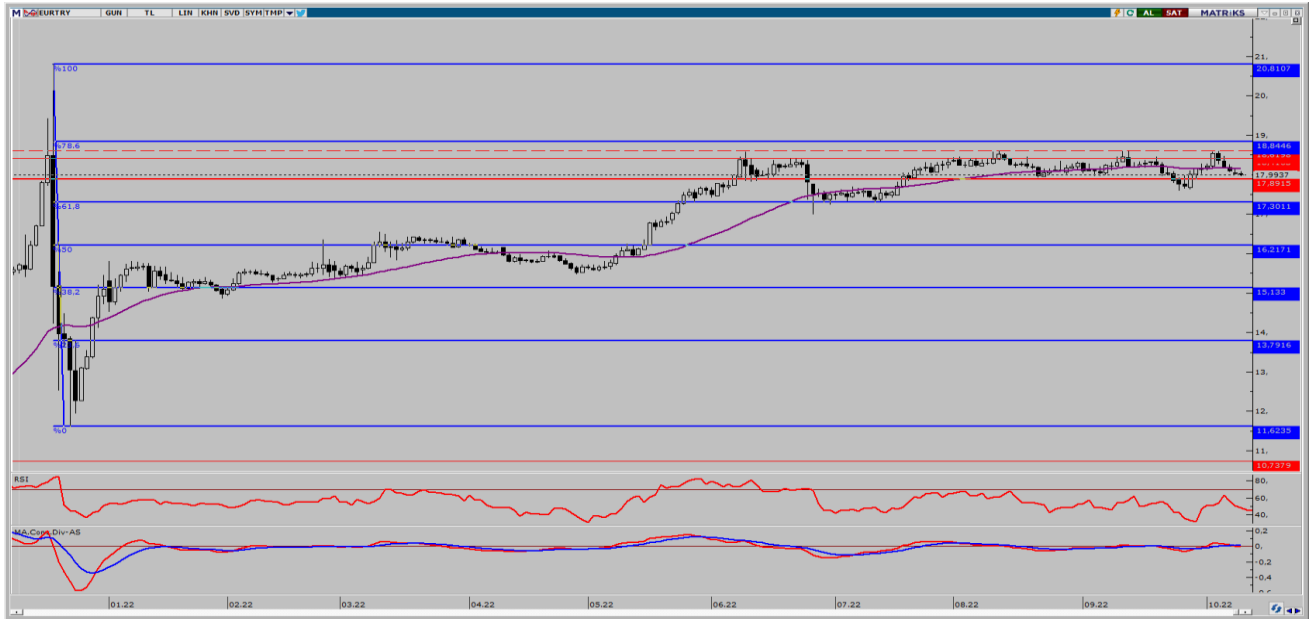


Kurda dün benzer şekilde 18,50 TL bandındaki yatay fiyatlamalar devam etti. Son 7 iş gününde 18,60TL üzerinde fiyatlamalar görüldü de kapanış gerçekleşmemesi risk iştahını düşürüyor. Buna rağmen yükselişin aralıklı olarak devam edeceğini düşünüyoruz. Bugün ABD'de ver' akışı dün olduğu gibi zayıf. Dün yurt içinde işsizlik verisinin tek haneye indiğini gördük, bugün ise cari denge açıklanacak. Buün olası geri çekilmelerde 18,50 TL seviyesinden tepki alımları 18,65 TL seviyesinden ise tepki satışları görülebilir. Yaşanacak gelişmeler çerçevesinde kurda 18,60 ve 18,65 TL direnç seviyesinin takip edilebilir. Olası satış baskısı durumunda ise 18,50 ve 18,46 TL destek seviyeleri takip edilebilir.



EUR/TRY

11 Ekim 2022

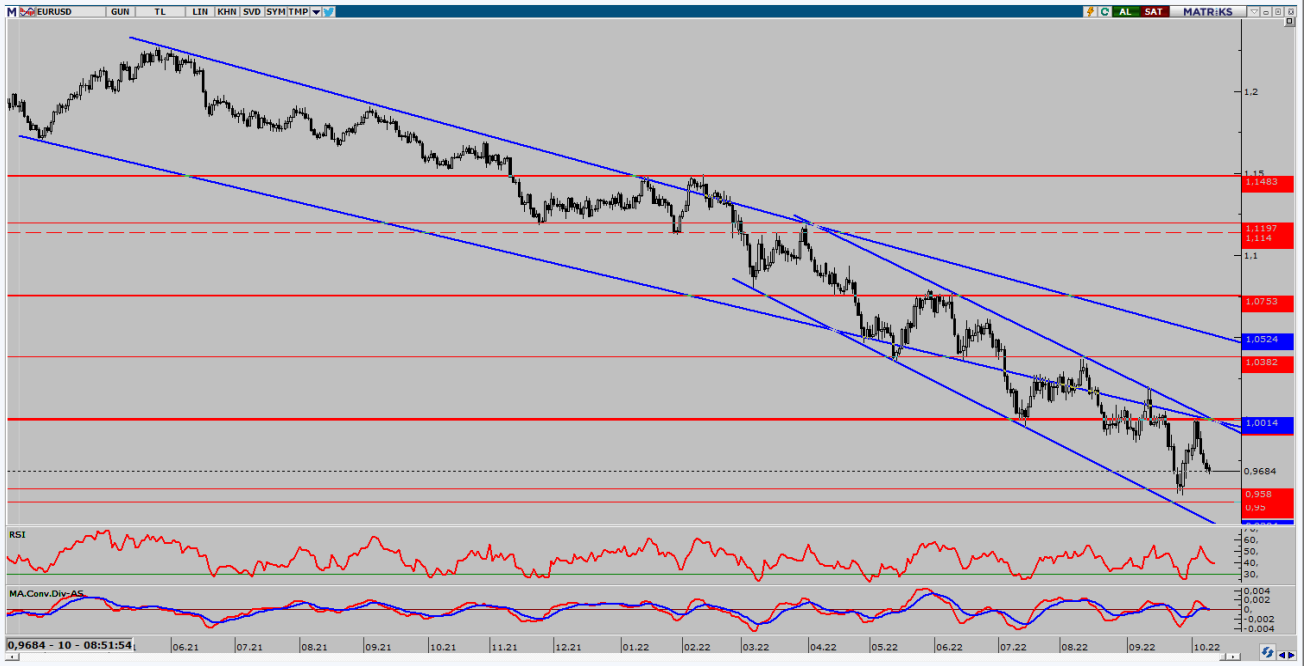


Çaprazda dün ve bu sabah parite 0,97 seviyesi altına indiği zamanlarda 18TL altı fiyatlandı. Genel olarak küresel risk algısında bozulma ve Rusya-Ukrayna arasında yaşanan savaşın kızışması dolara olan talebi artırıyor. Bu nedenle Euro tarafında değer kayıpları görüyoruz. Bugün her iki bölgeden veri akışı sınırlı olmaya devam edecek. Sadece yurt içinde cari denge verisini takip edeceğiz. Parite 0,97 altında kalıcılık sağlarsa güçlü destek bölgesi olarak gördüğümüz 17,90 TL yeniden test edilebilir. Yaşanacak gelişmeler çerçevesinde kurda 18,10 ve 18,15 TL direnç seviyesinin takip edilebilir. Olası satış baskısı durumunda ise 17,90 ve 17,80 TL destek seviyeleri takip edilebilir.



EUR/USD

11 Ekim 2022



Parite yurt dışı piyasalarda faiz artışları ile birlikte ekonomik göstergelerde yaşanan bozulma ve risk algısında yaşanan tedirginlik ile güçlü doların etkisinde kalmaya devam ediyor. Bugün her iki bölgeden veri akışı sınırlı kalmaya devam edecek. Son 5 gün içerisinde bugüne dahil olmak üzere 1,00 seviyesinden geri çekilme aralıksız devam ediyor. Fed toplantısına kadar güçlü dolar etkisi parite üzerinde hissedilebilir. Yaşanacak gelişmeler çerçevesinde paritede 0,9800 ve 0,9850 direnç, olası satış baskısında ise 0,9650 ve 0,9600 destek seviyeleri takip edilebilir.



ONS ALTIN

11 Ekim 2022

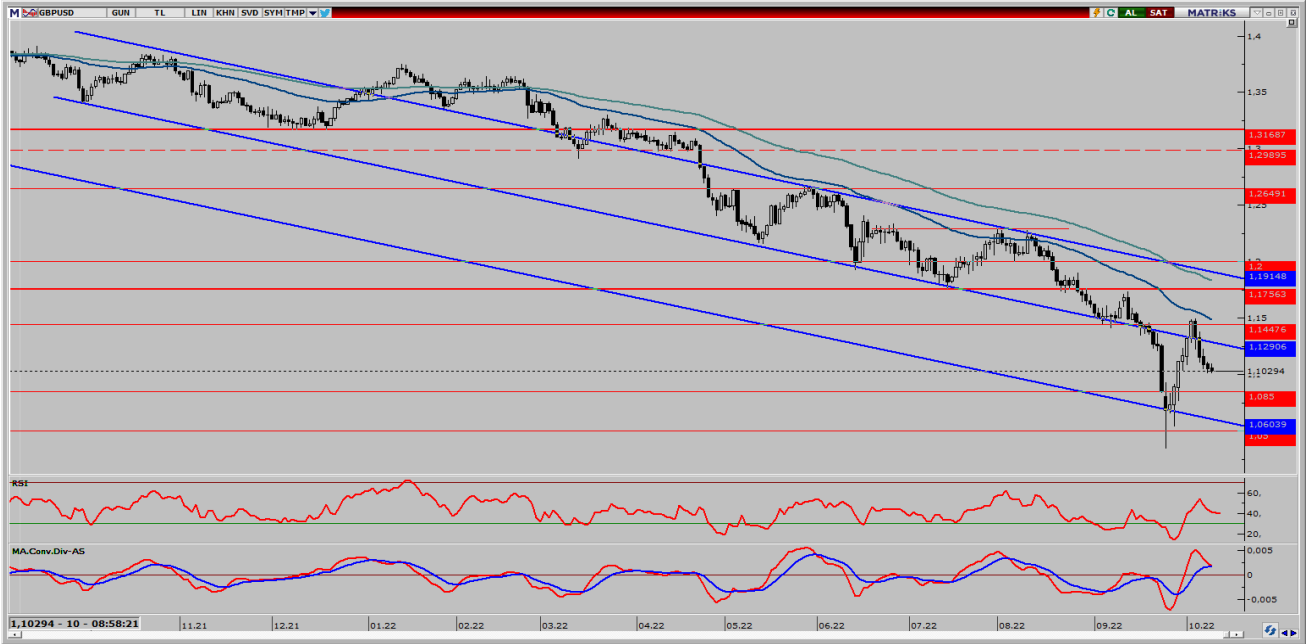


Ons altında son dönemlerde bir kaç kez yaşadığımız hızlı yükseliş sonrası yeni gelişmelerin yükselişi desteklememesi sonrasında 1725\$ direnç seviyesinden geri çekilmeye güçlü dolar ile birlikte devam ediyor. Fed'den gelen şahin açıklamaları birlikte ons altındaki risk iştahı düşük kalmaya devam ediyor. Olası geri çekilmelerde 1,660 dolar seviyesinden tepki alışı görülebilir. Yukarı yönlü hareketlerde ise 1.680 dolar seviyesi takip edilmeye devam ediyor olacak. Yaşanacak gelişmeler çerçevesinde ons altında 1.680 ve 1.695 direnç, olası satış baskısında ise 1.660 ve 1.645 destek seviyeleri takip edilebilir.



GBP/USD

11 Ekim 2022

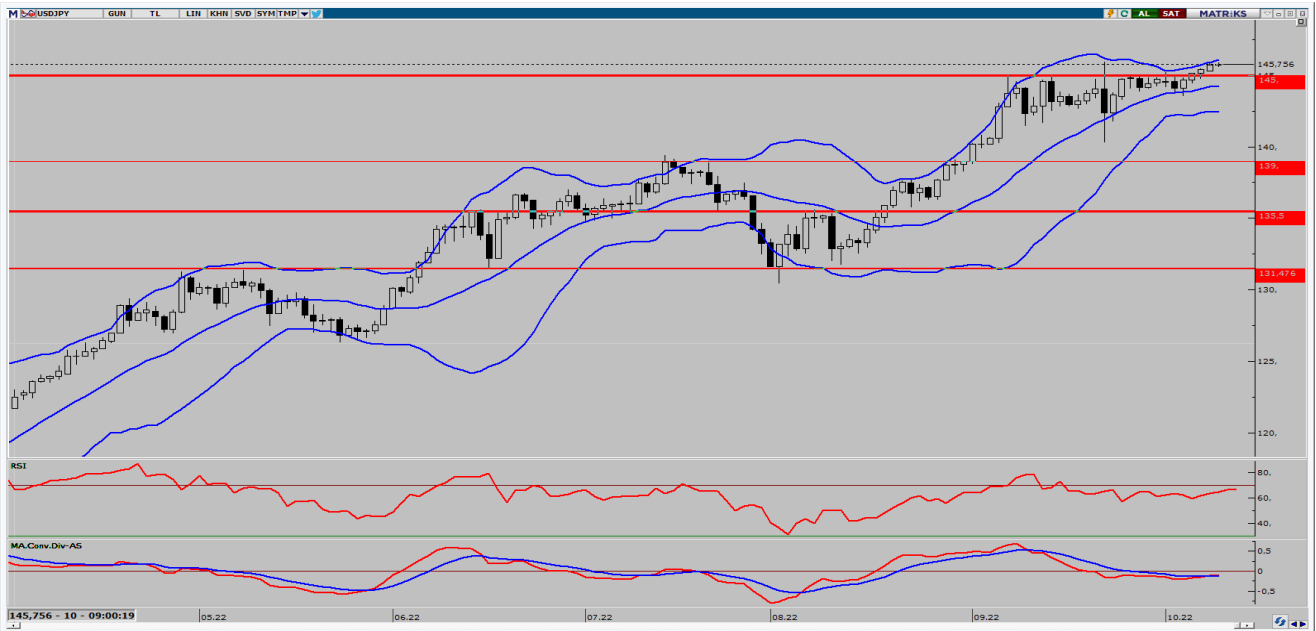


Paritede iki hafta içinde yaşadığımız yükseliş son 5 günde geri çekilme ile noktalsada geçtiğimiz iki gün içerisinde 1,10 seviyesi üzerinde tekrar yeni bir dip arıyışı içinde olduğunu görüyoruz. Bugün ABD'de veri akışı zayıf, İngiltere'de ise işsizlik oranı açıklanacak. Genel olarak küresel piyasalar merkez bankaları faiz artışları ve zaman zaman yükselen jeopolitik riskin etkisi ile risk almakta imtina etmeye devam ediyor. Bu nedenle güçlenen dolar etkisi paritede hissediliyor. Yaşanacak gelişmelerde paritede 1,1150 ve 1,200 seviyesinin direnç, olası satış baskısının görülmesi durumunda ise 1,1050 ve 1.0000 seviyesi ise destek olarak takip edilebilir.



USD/JPY

11 Ekim 2022

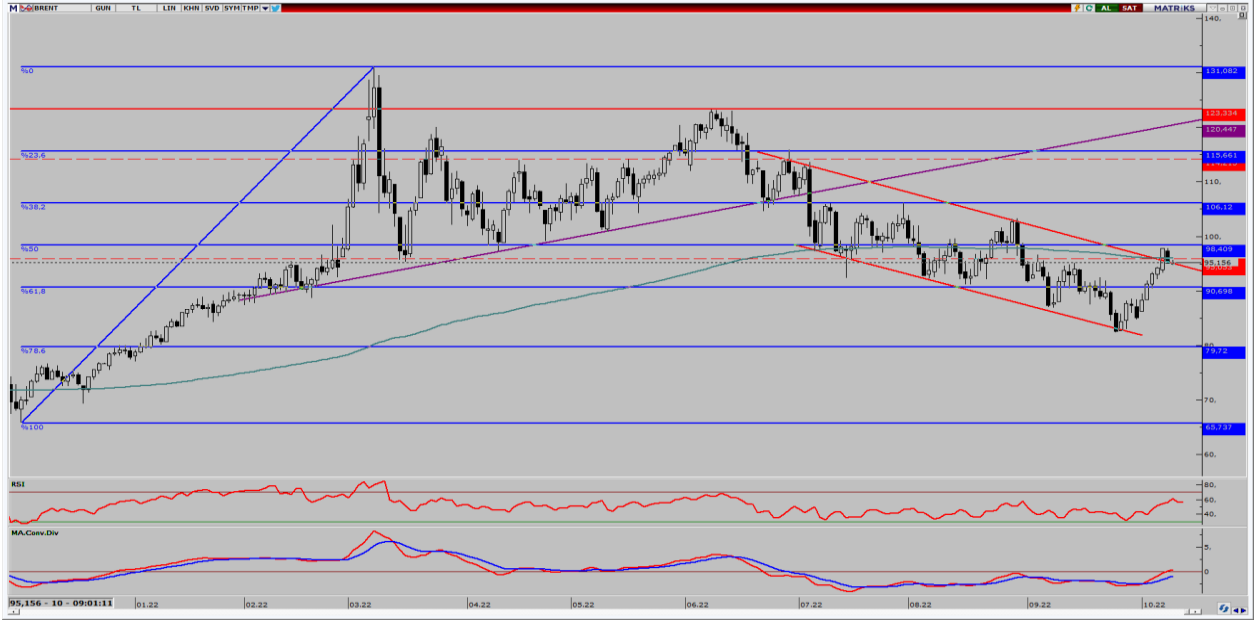


Fed yetkililerinden gelen faiz artırımlarına yönelik açıklamaların devam etmesi sonrası dolar endeksi 113 seviyesinin üzerine çıkarken parite 145 seviyesinin üzerinde kalıcı olmaya devam ediyor. Parite 145 seviyesinin üzerinde tutunduğu sürece 146 seviyesinin üzeri bu koşullar altında test edilebilir. Olası geri çekilmelerde ise 145 seviyesinden tepki alımlarının olacağını düşünüyoruz Yaşanacak gelişmeler çerçevesinde paritede 146,0 ve 147,5 seviyesi direnç, olası satış baskısının görülmesi durumunda 144.5 ve 144.0 seviyesi ise destek olarak takip edilebilir.



BRENT PETROL

11 Ekim 2022

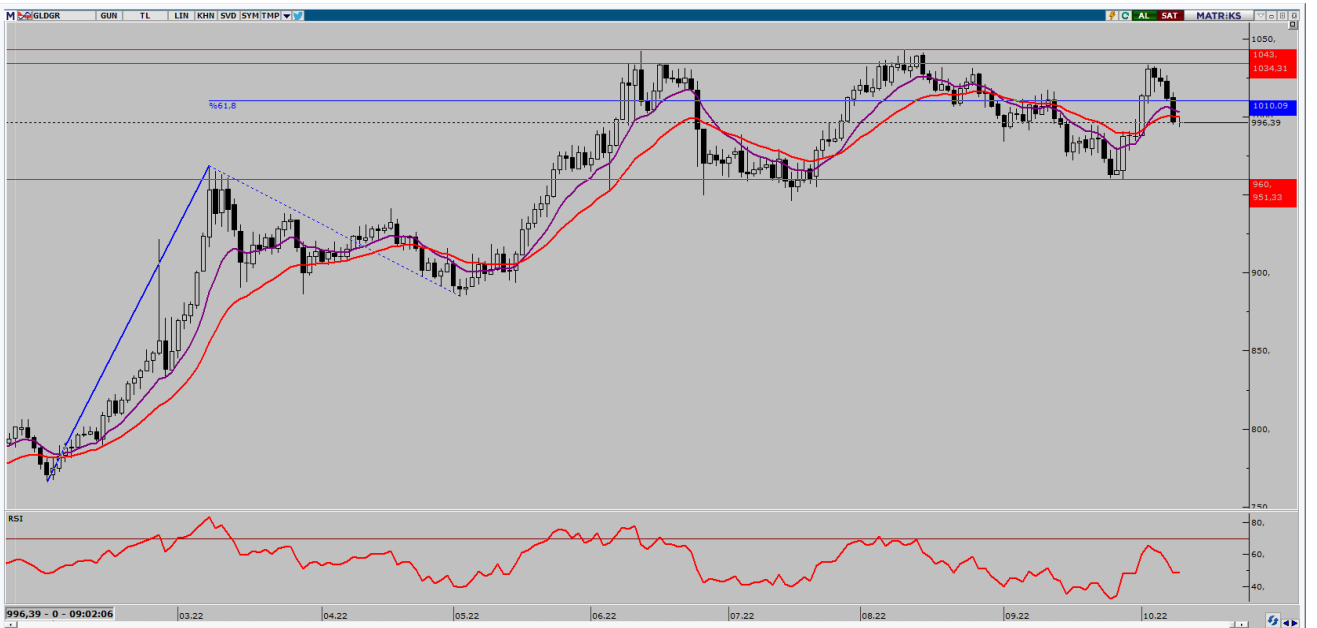


Brent petrol resesyon korkularıyla birlikte OPEC+'nın 2 milyon varil kesinti yapacağına dair açıklamalarının ardından elde ettiği yükselişin bir kısmını geri vererek günü yüzde 2,5 düşükle kapattı. Faiz artırımlarına yönelik haberlerle birlikte resesyon korkularının artmaya devam etmesi brent petroldeki risk iştahını düşürmeye devam edeceğine düşünüyoruz. Bugün brent petrolde olası geri çekilmelerde ilk güçlü destek seviyesi olarak 94,8 dolar karşımıza çıkarken olası yukarı yönlü hareketlerde ise 97,3 dolar seviyesinden satış baskısı görülebilir. Yaşanacak gelişmeler çerçevesinde paritede 96,0 ve 97,3 seviyesi direnç, olası satış baskısının görülmesi durumunda 94,8 ve 93,0 seviyesi ise destek olarak takip edilebilir.



GRAM ALTIN

11 Ekim 2022



Gram altın ons altına ayak uydurmaya devam ediyor. Kurda son 7 günde yaşanan birbirine benzer veyatay fiyatlamaların gram altına etkisinin sınırlı kalması sonrasında ons altın fiyatlaması gram altında etkili oluyor. Dün ons altında geri çekilme hızlanarak devam etti ve 1680\$ altında kapanış gerçekleşti. Bununla beraber gram altında da 1000TL altında fiyatlamalara şahit olduk. Bugün küresel piyasalarda veri akışının sakin olması nedeniyle kurda ve ons altında yatay fiyatlamaların devam edeceğini düşünüyoruz. Yaşanacak gelişmeler çerçevesinde gram altında 1000 ve 1010 TL direnç; 990 ve 980 TL ise destek olarak takip edilebilir.

AHLATCI YATIRIM ARAŞTIRMA DEPARTMANI TARAFINDAN HAZIRLANMIŞTIR.
BİZİ SEÇTİĞİNİZ İÇİN TEŞEKKÜRLER.



/ahlatciyatirim

www.ahlatciyatirim.com

Hazırlayan;

Barış ÜRKÜN
Araştırma Müdürü

Uğurcan KAYA
Araştırma Uzmanı

2022 3.Çeyrek Müşteri K/Z Dağılımı: %16,21 Karda / %83,78 Zararda

İstanbul Genel Müdürlük Merkez Ofis:

Maslak Mahallesi, Taşyoncası Sokak T4a Blok
Kat: -1 NO:256 Maslak 34485 Sarıyer / İstanbul
Çağrı Merkezi: 444 0 968
0850 450 0066
tel: +90 212 304 1919
fax: +90 212 290 2141
Whatsapp: +90 538 406 7166
Email: bilgi@ahlatciyatirim.com.tr
Mersis No: 0010056453000026

Çorum Şube:

Gülabibey Mahallesi, Eğridere Sokak
No:17 Merkez-Çorum
Çağrı Merkezi: 444 0 968
0850 450 0066
tel: +90 364 211 1019
fax: +90 212 290 2141
Whatsapp: +90 538 406 7166
Email: bilgi@ahlatciyatirim.com.tr

Göktürk İrtibat Bürosu:

Göktürk Merkez Mahallesi, İstanbul Caddesi
Telekom Sokak No:2 İç Kapı
No:36 34077 Eyüpsultan/İstanbul
Çağrı Merkezi: 444 0 968
fax: +90 212 290 2141
Whatsapp: +90 538 406 7166
Email: bilgi@ahlatciyatirim.com.tr

Ankara İrtibat Bürosu

Söğütözü Caddesi No:2 Koç Kuleleri B Blok
No:16 Söğütözü Çankaya/Ankara
Çağrı Merkezi: 444 0 968
fax: +90 212 304 1908
Whatsapp: +90 534 799 3426
Email: bilgi@ahlatciyatirim.com.tr

ahlatcı
yatırım menkul değerler

Yatırımcı Dostu!

Burada yer alan yatırım bilgi, yorum ve tavsiyeler yatırım danışmanlığı kapsamında değildir. Yatırım danışmanlığı hizmeti, yetkili kuruluşlar tarafından kişilerin risk ve getiri tercihleri dikkate alınarak kişiye özel sunulmaktadır. Burada yer alan yorum ve tavsiyeler ise genel niteliktedir. Bu tavsiyeler mali durumunuz ile risk ve getiri tercihlerinize uygun olmayabilir. Bu nedenle, sadece burada yer alan bilgilere dayanarak yatırım kararı verilmesi beklentilerinize uygun sonuçlar doğurmayabilir.