



BUGÜN GÖZLER ABD TÜFE VERİSİNDE OLACAK

BIST100 önceki işlem gününü %1,51 düşüyle 3.517,75 seviyesinden kapatırken işlem hacmi ise 62,9 milyar TL olarak gerçekleşti. Endeks gün içi en yüksek 3,591,37 seviyesini görürken en düşük 3.510,86 seviyesini gördü. Yurtdışı piyasalara bakıldığında ABD'de Dow Jones %0,10, S&P 500 %0,33 ve Nasdaq %0,07 düşüyle kapattı. Avrupa piyasalarında FTSE 100 %0,86, CAC 40 %0,25 ve DAX %0,39 düşüyle kapattı. Asya piyasasının ilk işlemlerinde satıcı bir seyir gözleniyor.

ABD Merkez Bankası'nın (Fed), Federal Açık Piyasa Komitesinin (FOMC) 20-21 Eylül 2022 tarihlerinde düzenlenen son toplantısına ilişkin tutanaklarında "enflasyonu düşürmek için çok az önlem almanın maliyetinin, çok fazla önlem almanın maliyetinden "büyük olasılıkla" daha yüksek olduğu vurgulandı.

Uluslararası Para Fonu (IMF), küresel kamu borcunun gayrisafı yurtiçi hasılaya (GSYH) oranının bu yıl Kovid-19 salgını öncesine göre 7,5 puan artarak yüzde 91'i bulmasının beklendiğini bildirdi.

Avrupa Merkez Bankası Başkanı Christine Lagarde Euro Bölgesi üzerine değerlendirmesinde bölge ekonomisinin hala büyüdüğünü ve resesyonda olmadığını söyledi. Lagarde ayrıca parasal genişlemeyi tersine çevirmeyi görmeye başladıklarını ve görüşmelerin devam edeceğini ifade etti.

Avrupa Birliği (AB) üyesi ülkeler ortak gaz alımı konusunda uzlaşırken, doğalgaza tavan fiyat getirilmesinde anlaşma sağlayamadı.

ABD'de üretici fiyat endeksi (ÜFE) Eylül'de aylık yüzde 0,4, yıllık yüzde 8,5 artarak tahminleri aştı. ÜFE'deki bu yükseliş Fed'in daha şahin bir politika izleyebileceği beklentisini kuvvetlendirdi.

Rusya Devlet Başkanı Vladimir Putin, petrol fiyatlarına yönelik tavan fiyat uygulamasının enerji maliyetlerini daha artıracaklarını söylerken, son OPEC+ kararının hem üreticiler hem de tüketiciler için olumlu olmasını umduğunu, OPEC+'nın koordinasyon içinde çalışacağını söyledi. Putin, Türkiye'nin Avrupa için en büyük arz hattı olabileceğine de dikkat çekti.

Rusya Devlet Başkanı Putin, Avrupa'ya tedarik için Türkiye'de büyük bir doğalgaz merkezi kurabileceklerini söylemesinin ardından Enerji ve Tabii Kaynaklar Bakanı Fatih Dönmez, doğalgaz merkezinin teknik açıdan mümkün olduğunu ancak bunu konuşmak için henüz erken olduğunu söyledi.

G20 Maliye Bakanları ve Merkez Bankası Başkanları Toplantısı ile uluslararası kuruluşların yıllık toplantılarına katılmak için ABD'de bulunan Hazine ve Maliye Bakanı Nureddin Nebati, J.P. Morgan tarafından düzenlenen Yatırımcı Semineri'nde dünyanın önde gelen yatırımcılarıyla görüştü.

Bugün yurt içinde veri akışı zayıf, yurtdışında Almanya ve ABD TÜFE verileri ile ABD işsizlik haklarından yararlanma başvuruları ve ham petrol stokları verileri takip ediliyor olacak.

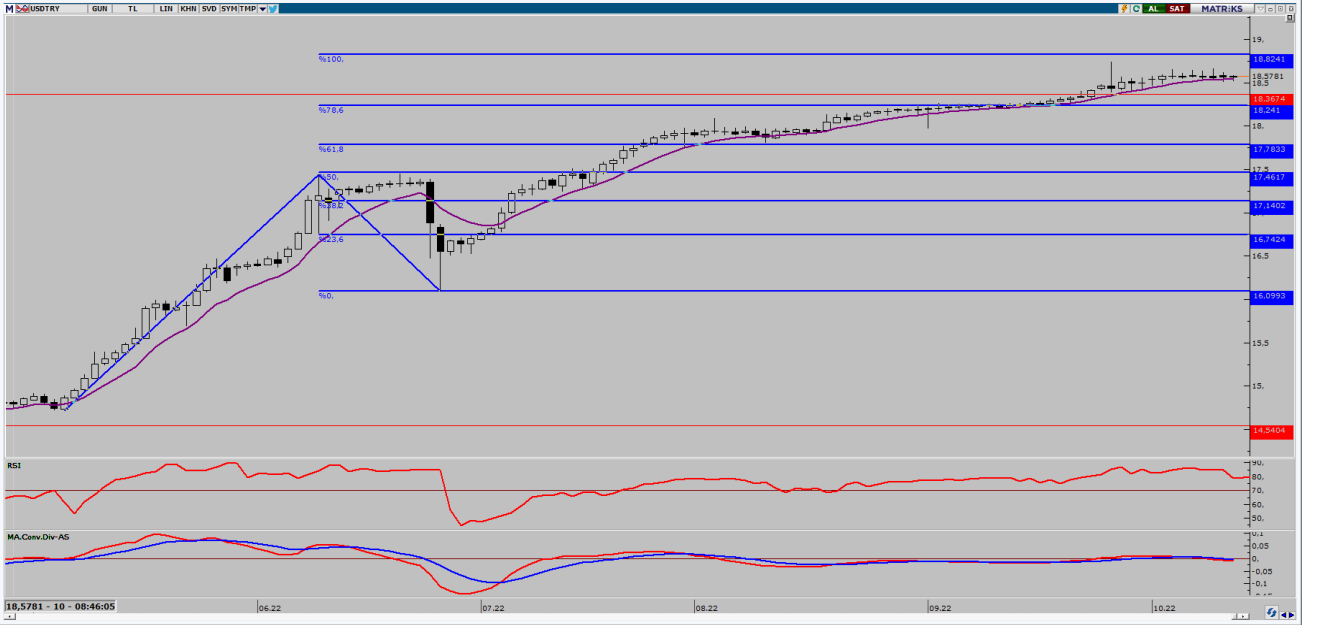
EKONOMİK TAKVİM

ZAMAN	ÜLKE	ÖNEM	VERİ	BEKLENTİ	ÖNCEKİ	PERİYOT
09:00	Almanya	***	Almanya Tüketici Fiyat Endeksi (TÜFE) (Yıllık)	10,0%	7,9%	
15:30	ABD	***	Çekirdek Tüketici Fiyat Endeksi (TÜFE)	0,5%	0,6%	Eylül
15:30	ABD	***	Tüketici Fiyat Endeksi (TÜFE) (Aylık)	0,2%	0,1%	Eylül
15:30	ABD	***	Tüketici Fiyat Endeksi (TÜFE) (Yıllık)	8,1%	8,3%	Eylül
15:30	ABD	***	İşsizlik Haklarından Yararlanma Başvuruları	225K	219K	
18:00	ABD	***	Ham Petrol Stokları	1,750M	-1,356M	



USD/TRY

13 Ekim 2022



Kurda son 10 gündür benzer fiyat aralığında işlemler devam ediyor. Genel olarak ekonomik gelişme veya yurt dışı piyasalardaki fiyat değişimleri bu aralığı değiştirci faktörler gibi gözüküyor. Orta vadede her merkez bankası toplantısı öncesinde kurda yukarı baskının devam edeceğini düşünüyoruz. Bu nedenle geri çekilmelerin sınırlı kalması muhtemel gözüküyor. Bugün ABD'de enflasyon ve haftalık işsizlik maaşı başvuruları verilerini takip edeceğiz. Yaşanacak gelişmeler çerçevesinde kurda 18,60 ve 18,65 TL direnç seviyesinin takip edilebilir. Olası satış baskısı durumunda ise 18,50 ve 18,46 TL destek seviyeleri takip edilebilir.



EUR/TRY

13 Ekim 2022

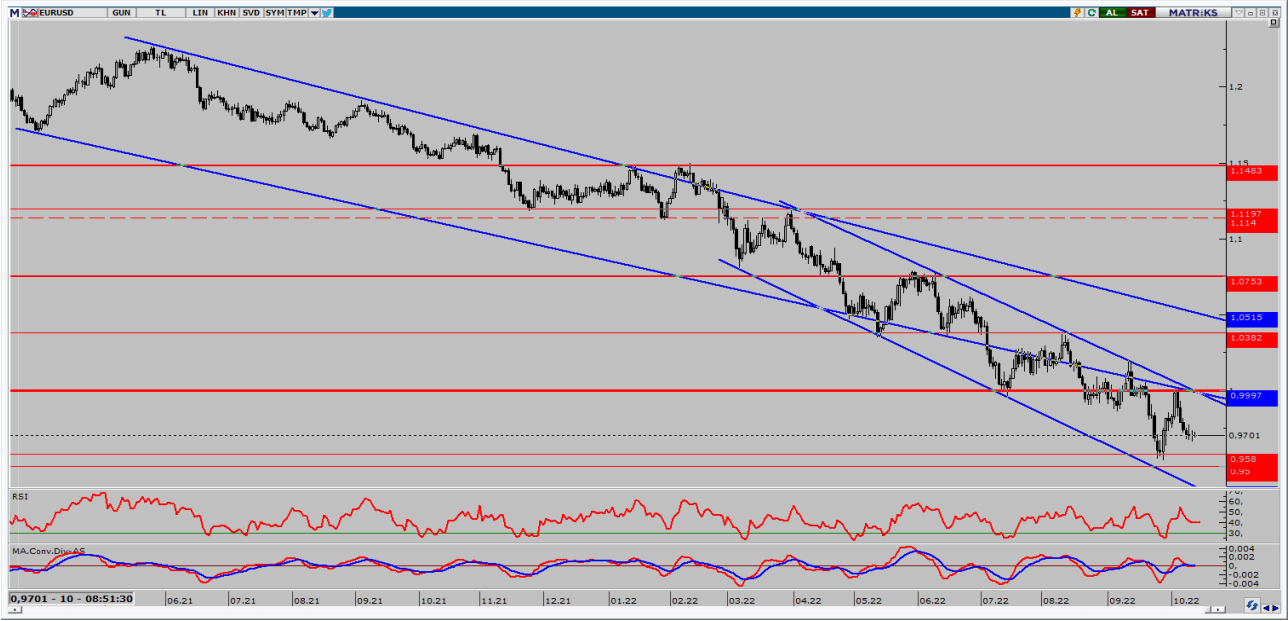


Çaprazda bu sabah 18TL seviyelerine yakın fiyatlamaların devamettiğini görüyoruz. Dün ve bu sabah geri çekilmelerde 17,90TL seviyelerine yaklaşılmasına rağmen paritede yatay hareket ile bu seviye aşağı yönlü kırılmadı. Bugün Avrupa'da Almanya enflasyon verisi takip edilirken, yurt içinde veri akışı zayıf. Genel olarak Türk Lirası üzerinde yukarı yönlübaskının devam edeceğini düşünüyoruz. Yaşanacak gelişmeler çerçevesinde kurda 18,10 ve 18,15 TL direnç seviyesinin takip edilebilir. Olası satış baskısı durumunda ise 17,90 ve 17,80 TL destek seviyeleri takip edilebilir.



EUR/USD

13 Ekim 2022

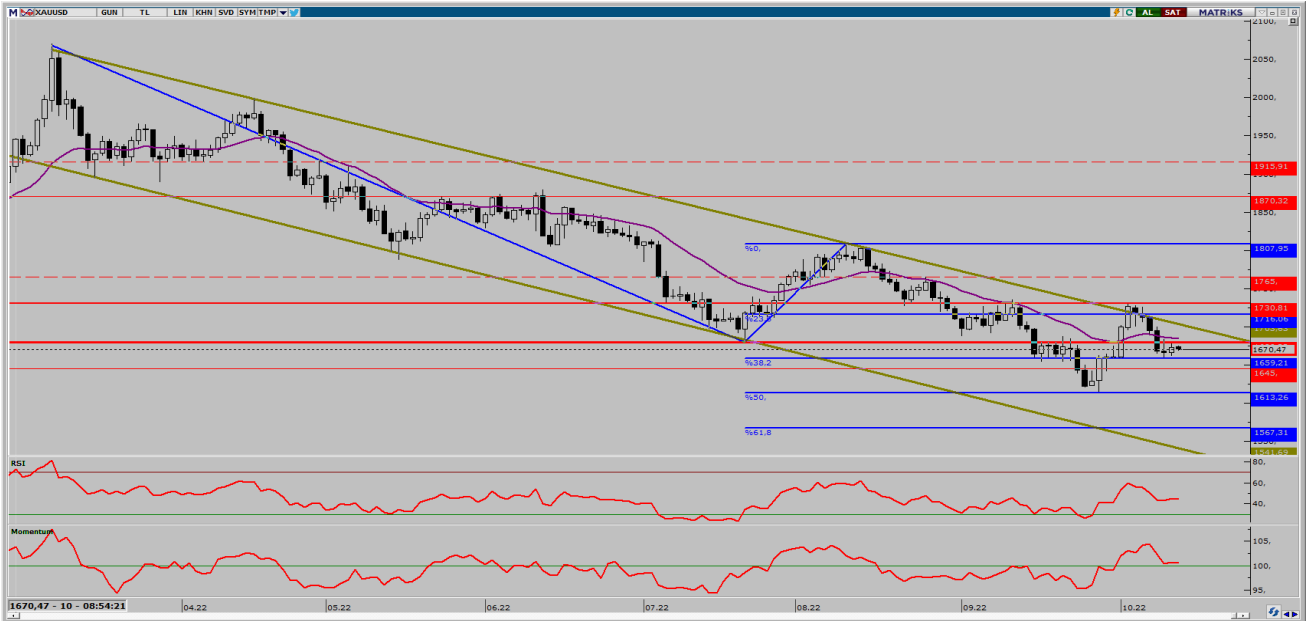


Paritede bu sabah da dahil olmak üzere son iki gündür yatay fiyatlamamızın gerçekleştiğini söyleyebiliriz. 0,97 seviyesi yeni bir dip çalışması için takip edilebilir. Dün ABD'de açıklanan ÜFE verisinin beklentilerin üzerinde açıklanmasına rağmen piyasalarda ve para birimlerinde aşırı fiyat oynaklığı görmüyoruz. Bu nedenle bugün açıklanacak ABD ve Almanya enflasyon verilerinin de etkisi sınırlı kalmaya devam edebilir. Aşağıda 0,9650 seviyesi takip ediliyor olacak. Yaşanacak gelişmeler çerçevesinde paritede 0,9800 ve 0,9850 direnç, olası satış baskısında ise 0,9650 ve 0,9600 destek seviyeleri takip edilebilir.



ONS ALTIN

13 Ekim 2022



Ons altın bu sefer 1660\$ seviyesinden destek bulmaya çalışıyor. Son iki gündür açıklanan haber ve veri akışı bu seviye altına doğru aşağı yönlü fiyatlamamızın gerçekleşmesine neden olmadı. Bugün de ABD ve Almanya enflasyon verilerini takip edeceğimize bu açıklanan verilerde 1660\$ altında ons altında kalıcılık sağlamazsa bir dönüş sinyali olarak değerlendirilebilir. 1660\$ üzerindeki fiyatlamalarda 1680\$ seviyesi ilk güçlü direnç seviyesi olarak karşımıza çıkıyor. Yaşanacak gelişmeler çerçevesinde ons altında 1.680 ve 1.695 direnç, olası satış baskısında ise 1.660 ve 1.645 destek seviyeleri takip edilebilir.



GBP/USD

13 Ekim 2022

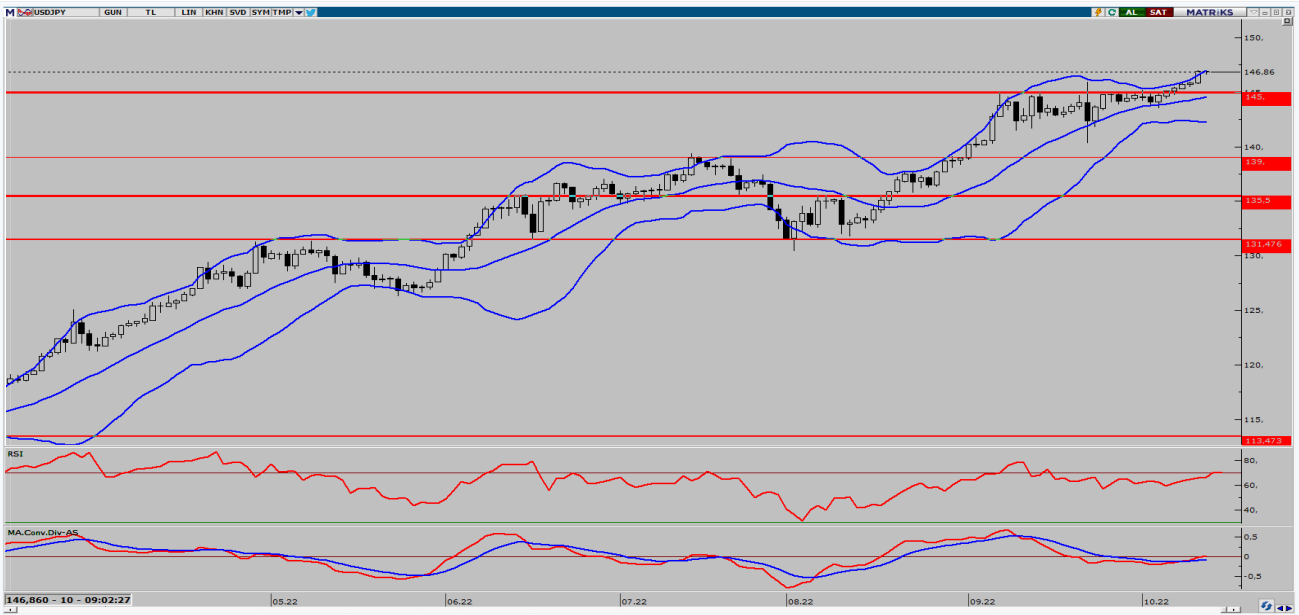


Paritede dün özellikle 1,0950 seviyesinden gelen tepki alışı ile birlikte yükselişin gerçekleştiğini görüyoruz. Bugün İngiltere'de veri akışı zayıf seyrederken dün açıklanan ÜFE verisi sonrasında bugün ABD'de TÜFE verisini takip edeceğiz. 1,0950 aşağı yönlü kırılmadıkça merkez bankasının desteklediği Sterlin ile geri çekilmelerde alışlara orta vadede devam edilebilir. Genel olarak piyasalarda yaşanan yatay fiyatlamamanın bu parite üzerinde yukarı yönlü bir etki yaratma ihtimalini de yüksek olduğunu düşünüyoruz. Yaşanacak gelişmelerde paritede 1,1500 ve 1,1150 seviyesinin direnç, olası satış baskısının görülmesi durumunda ise 1,1000 ve 0.9500 seviyesi ise destek olarak takip edilebilir.



USD/JPY

13 Ekim 2022

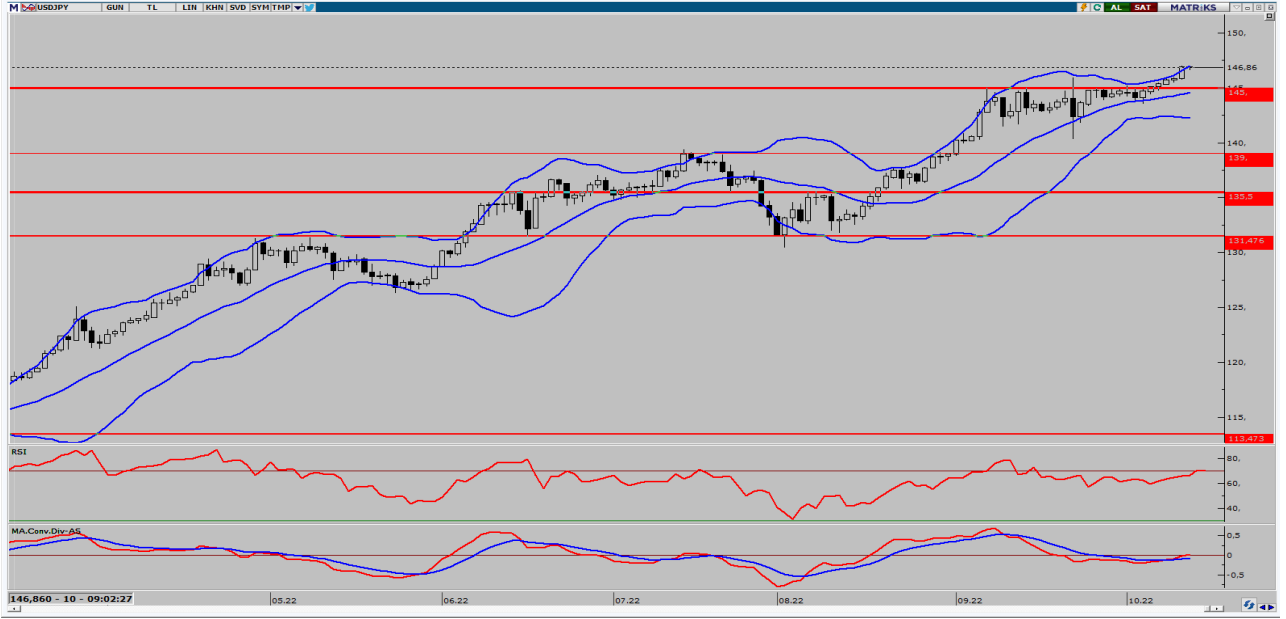


Parite, ABD TÜFE verisi öncesi dolar endeksindeki yatay seyre karşın 146 seviyesinin üzerindeki fiyatlamasını sürdürüyor. ABD TÜFE verisinin beklentilerin üzerinde gelmesi Fed'in şahin politikalarını devam ettireceği beklentisiyle paritede yukarı yönlü hareketleri destekleyebilir. Yukarı yönlü hareketlerde 147,5 seviyesi ilk güçlü direnç bölgesi olarak karşımıza çıkarken geri çekilmelerde 145 seviyesinden tepki alımları görülebilir. Yaşanacak gelişmeler çerçevesinde paritede 147,5 ve 148,5 seviyesi direnç, olası satış baskısının görülmesi durumunda 145,8 ve 145,0 seviyesi ise destek olarak takip edilebilir.



BRENT PETROL

13 Ekim 2022

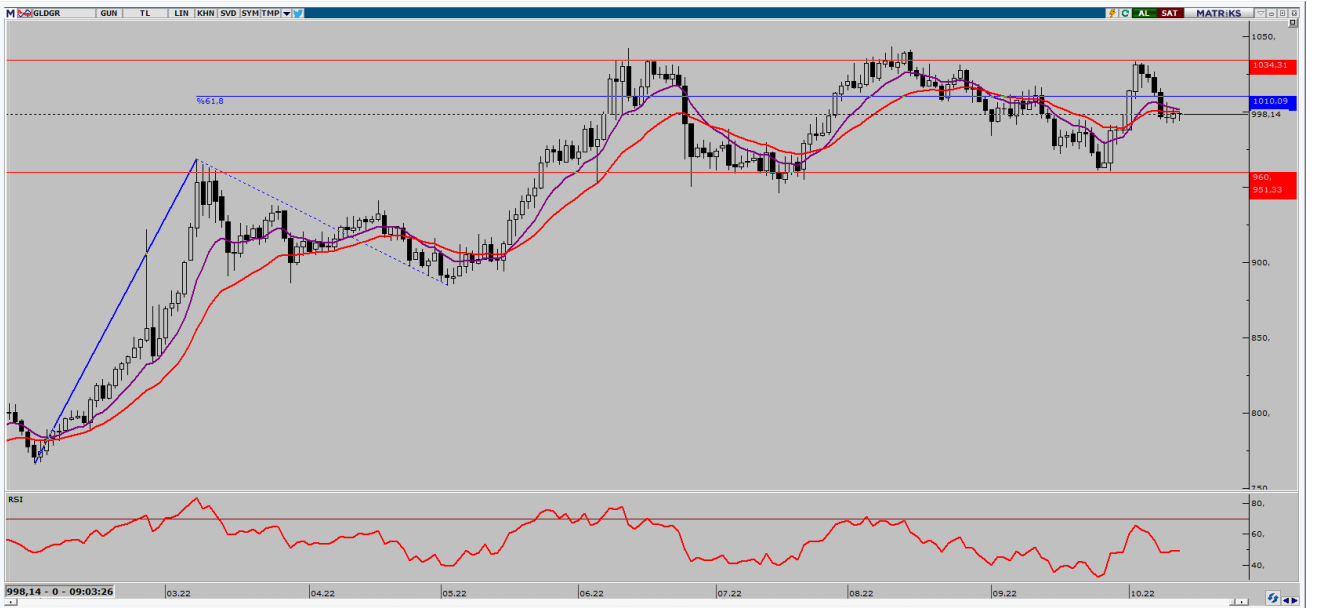


Brent petrolde ABD TÜFE verisi öncesi resesyon beklentileriyle geri çekilmenin devam ettiğini gördük. Bugün açıklanacak ABD TÜFE verisinin brent petrolün seyri konusunda belirli olacağını düşünüyoruz. ABD TÜFE verisinin beklentilerin üzerinde gelmesi Fed'in şahin politikalarının devam edeceği, dolayısıyla resesyon riskini artıracak beklenmesiyle brent petroldeki geri çekilme devam edebilir. ABD TÜFE verisinin beklentilerin altında kalması durumunda ise brent petroldeki risk iştahının artacağını öngörüyoruz. Yaşanacak gelişmeler çerçevesinde paritede 93,0 ve 94,0 seviyesi direnç, olası satış baskısının görülmesi durumunda 90,8 ve 89,7 seviyesi ise destek olarak takip edilebilir.



GRAM ALTIN

13 Ekim 2022



Gram altında 998TL üssel 50 GAO. ortalama diğer takip ettiğimiz ürün fiyatlamalarında olduğu gibi özellikle ons altın ve kurda yaşanan yatay fiyatlamalar bu ortalama etrafında gram altında da işlemlerin gerçekleşmesine neden oluyor. Bugün açıklanan veriler sonrasında kurda ve ons altında çok fazla fiyat oynaklığı ve değişimi beklemiyoruz. Genel olarak her iki üründe de yukarı yönlü beklentimiz devam ediyor. Bu beklentimiz çerçevesinde 990 TL seviyelerinden tepki alımları görülebilir. Yaşanacak gelişmeler çerçevesinde gram altında 1010 ve 1020 TL direnç; 990 ve 980 TL ise destek olarak takip edilebilir.

AHLATCI YATIRIM ARAŞTIRMA DEPARTMANI TARAFINDAN HAZIRLANMIŞTIR.
BİZİ SEÇTİĞİNİZ İÇİN TEŞEKKÜRLER.



/ahlatciyatirim

www.ahlatciyatirim.com

Hazırlayan;

Barış ÜRKÜN
Araştırma Müdürü

Uğurcan KAYA
Araştırma Uzmanı

2022 3.Çeyrek Müşteri K/Z Dağılımı: %16,21 Karda / %83,78 Zararda

İstanbul Genel Müdürlük Merkez Ofis:

Maslak Mahallesi, Taşyoncası Sokak T4a Blok
Kat: -1 NO:256 Maslak 34485 Sarıyer / İstanbul
Çağrı Merkezi: 444 0 968
0850 450 0066
tel: +90 212 304 1919
fax: +90 212 290 2141
Whatsapp: +90 538 406 7166
Email: bilgi@ahlatciyatirim.com.tr
Mersis No: 0010056453000026

Çorum Şube:

Gülabibey Mahallesi, Eğridere Sokak
No:17 Merkez-Çorum
Çağrı Merkezi: 444 0 968
0850 450 0066
tel: +90 364 211 1019
fax: +90 212 290 2141
Whatsapp: +90 538 406 7166
Email: bilgi@ahlatciyatirim.com.tr

Göktürk İrtibat Bürosu:

Göktürk Merkez Mahallesi, İstanbul Caddesi
Telekom Sokak No:2 İç Kapı
No:36 34077 Eyüpsultan/İstanbul
Çağrı Merkezi: 444 0 968
fax: +90 212 290 2141
Whatsapp: +90 538 406 7166
Email: bilgi@ahlatciyatirim.com.tr

Ankara İrtibat Bürosu

Söğütözü Caddesi No:2 Koç Kuleleri B Blok
No:16 Söğütözü Çankaya/Ankara
Çağrı Merkezi: 444 0 968
fax: +90 212 304 1908
Whatsapp: +90 534 799 3426
Email: bilgi@ahlatciyatirim.com.tr

ahlatcı
yatırım menkul değerler

Yatırımcı Dostu!

Burada yer alan yatırım bilgi, yorum ve tavsiyeler yatırım danışmanlığı kapsamında değildir. Yatırım danışmanlığı hizmeti, yetkili kuruluşlar tarafından kişilerin risk ve getiri tercihleri dikkate alınarak kişiye özel sunulmaktadır. Burada yer alan yorum ve tavsiyeler ise genel niteliktedir. Bu tavsiyeler mali durumunuz ile risk ve getiri tercihlerinize uygun olmayabilir. Bu nedenle, sadece burada yer alan bilgilere dayanarak yatırım kararı verilmesi beklentilerinize uygun sonuçlar doğurmayabilir.