

HAFTALIK MODEL PORTFÖY 17.10.2022 – 21.10.2022

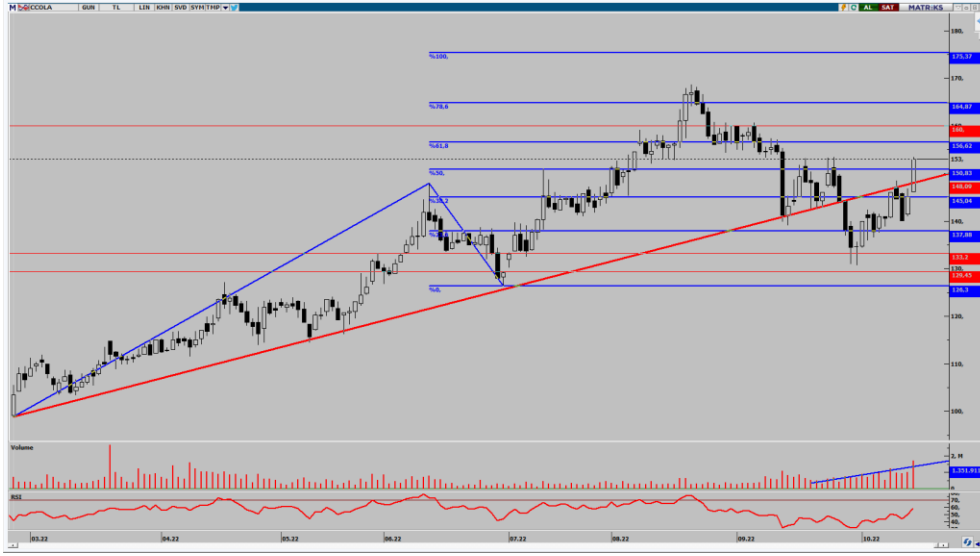
Hisse	14.10.2022 Kapanış Fiyatı	Portföye Eklendiği Tarih	Hedef Fiyat	Zarar Durdur Seviyesi	Hedef Fiyatlar İçin Yükseliş Marjı	F/K	Piyasa Değeri (Mn. TL)
COLLA	153,00	14.10.2022	157,60-158,40	148,50-147,80	3,0%-3,5%	12,93	38.919
ISCTR	8,54	14.10.2022	8,80-8,84	8,29-8,25	3,0%-3,5%	2,64	85.400
SISE	29,26	14.10.2022	30,14-30,28	28,40-28,26	3,0%-3,5%	5,84	89.630
SOKM	22,14	14.10.2022	22,80-22,90	21,50-21,40	3,0%-3,5%	17,78	13.135
TAVHL	73,40	14.10.2022	75,60-75,95	71,25-70,90	3,0%-3,5%	49,21	26.665

Geçtiğimiz hafta portföyümüzde yer alan pay senetlerinden hedef fiyat aralığına ASELS, CIMSA, DEVA, KARSN ve TCELL ulaşmıştır. Geçen hafta içinde gördüğü en yüksek seviyeye göre bir önceki hafta sonu kapanış değerine göre en yüksek getiriye sağlayan pay senetleri yüzde 11,8 yükseliş yaşayan TCELL ile yüzde 7,1 yükselen DEVA olmuştur. 10 Ekim– 14 Ekim kapanış fiyatlarına göre ise en yüksek getiriye sağlayan pay senedi yüzde 7,1 ile DEVA olmuştur. Geçtiğimiz hafta boyunca XU100 %1,66 yükselirken, Ahlatcı Yatırım haftalık model portföydeki ortalama değer artışı ise %1,31 olmuştur. Geçtiğimiz hafta portföyümüzde yer alan pay senetlerinden ASELS, CIMSA, DEVA, KARSN ve TCELL hisselerini model portföyümüzden çıkartırken COLLA, ISCTR, SISE, SOKM ve TAVHL hisselerini yeni hafta için ekliyoruz.

Hisse	07.10.2022 Kapanış Fiyatı	14.10.2022 Kapanış Fiyatı	Portföye Eklendiği Tarih	Hedef Fiyat	Zarar Durdur Seviyesi	Hedef Fiyatlar İçin Yükseliş Marjı	07.10.2022-14.10.2022 En Düşük	07.10.2022-14.10.2022 En Yüksek	Yükseliş Marjına Ulaşan/Geçen Hisse En Yüksek Göre Getiri	07.10.2022-14.10.2022 Kapanışlarına Göre Getiri
ASELS	31,48	31,14	7.10.2022	32,42-32,58	30,56-30,42	3,0%-3,5%	30,90	33,24	5,6%	-1,1%
CIMSA	66,35	65,15	7.10.2022	68,35-68,65	64,40-64,10	3,0%-3,5%	63,05	68,95	3,9%	-1,8%
DEVA	38,76	41,50	7.10.2022	39,92-40,12	37,64-37,46	3,0%-3,5%	38,70	41,50	7,1%	7,1%
KARSN	8,77	8,70	7.10.2022	9,03-9,08	8,51-8,47	3,0%-3,5%	8,42	9,07	3,4%	-0,8%
TCELL	22,72	23,44	7.10.2022	23,40-23,52	22,06-21,96	3,0%-3,5%	23,04	25,40	11,8%	3,2%

Ortalama: 6,36% 1,31%

7 Ekim – 14 Ekim XU100 Getiri 1,66%

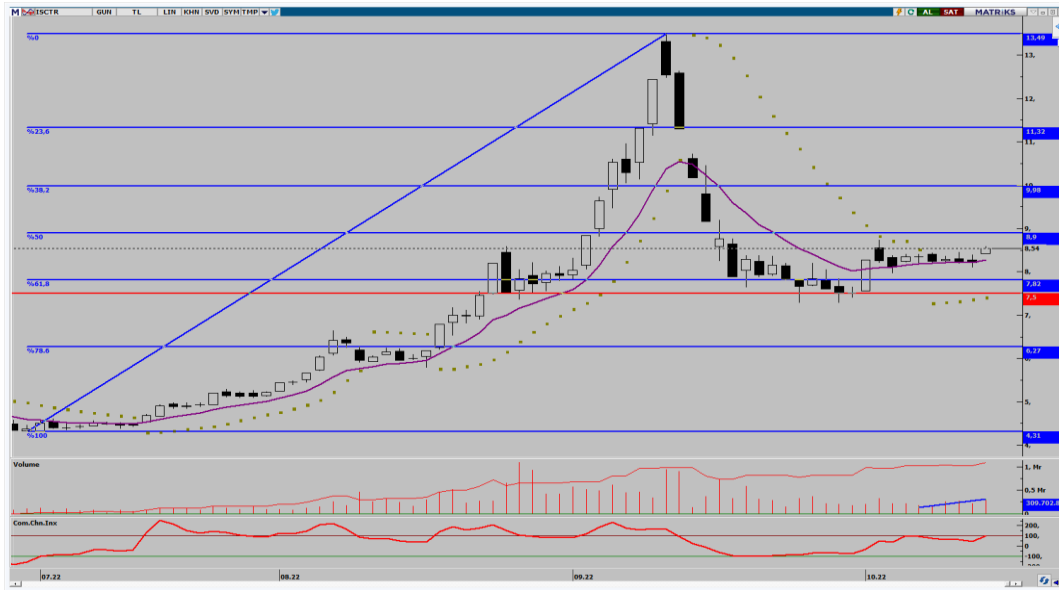


CCOLA Rasyolar	2022/2Q	2022/1Q	2021/4Q	2021/3Q	2021/2Q
Net Satışlar - Yıllık (Mn. TL)	35.718	26.848	21.930	19.549	17.728
Yurt İçi Satışlar - Çeyreklik (Mn. TL)	0	2.949	2.062	0	0
Yurt Dışı Satışlar - Çeyreklik (Mn. TL)	0	5.736	3.531	0	0
Net Kar - Yıllık (Mn. TL)	3.246	2.699	2.421	2.152	2.075
Brüt Kar Marjı (%)	31,73	32,82	34,74	35,73	35,88
FVAÖK (Mn. TL)	2.830	1.721	912	1.615	1.333
FVAÖK Marjı (%)	19,26	19,86	16,38	23,77	22,89
Net Kar Marjı (%)	8,39	7,27	4,16	13,48	12,38
Aktif Karlılık - Yıllık (%)	7,98	7,69	8,67	8,52	8,99
Öz Sermaye Karlılık - Yıllık (%)	23,76	21,88	21,93	21,15	23,34
Alacak Tahsilat Süresi	36,40	36,89	36,20	36,98	36,93
Stok İşleme Süresi - Yıllık	55,73	57,08	47,26	42,64	43,23
Ticari Borç Ödeme Süresi - Yıllık	89,12	98,58	74,40	82,43	92,40
Net İşletme Sermayesi (Mn TL)	2.122	2.046	591	-961	168
Net Nakit (Mn. TL)	-4.719	-6.307	-4.638	-1.401	-1.232
Net Borç (Çeyreklik) (Mn. TL)	603	1.777	3.427	137	-71
Net Borç (Yıllık) (Mn. TL)	7.556	6.953	5.176	1.749	1.611
Net Borç/FVAÖK (%)	1,07	1,35	1,65	1,81	1,90
F/K	12,93	11,93	9,92	11,04	10,55
Sektör F/K	17,78	25,98	22,04	12,51	10,87
F/DD	2,38	2,09	1,73	2,18	2,21
Sektör F/DD	1,99	1,84	1,53	1,69	1,68
FD/FVAÖK	6,57	6,59	6,03	5,58	5,37
Sektör FD/FVAÖK	6,50	7,23	12,92	5,70	6,39
Yabancı Para Pozisyonu (Mn. TL)	-1.656	-2.975	-1.046	-472	-633

CCOLA	14.10.2022
Kapanış Fiyatı	153,00
Günlük Değişim (%)	5,52
Haftalık Değişim (%)	8,82
Son 1 Yıl En Düşük	75,95
Son 1 Yıl En Yüksek	168,60
Son 1 Yıl İşlem Hacmi Değ. (%)	30,63
Beta (Son 1 Yıl)	0,69
Piyasa Değeri (mn. TL.)	38.918,73
Halka Açıklık Oranı	25,00
Halka Açık Kısım Piyasa Değeri (mn. TL)	10.942,41
Sermaye (mn. TL)	254,37
Temettü Verimi (Son 5Y)	0,50

Performans (%)	Son 1 Ay	Son 3 Ay	Son 1 Yıl
CCOLA	6,92	29,18	99,39
XU100	5,22	46,52	156,91
Relatif Getiri (XU100)	1,70	-17,34	-57,52

Piyasa Çarpanları	1Y	2Y	3Y
F/K	10,17	9,99	6,76
FD/FVAÖK	5,17	5,14	4,62
F/DD	2,01	1,53	1,20
FD/Satışlar	1,02	0,99	0,64



ISCTR 14.10.2022

Kapanış Fiyatı	8,54
Günlük Değişim (%)	3,89
Haftalık Değişim (%)	2,28
Son 1 Yıl En Düşük	2,20
Son 1 Yıl En Yüksek	13,49
Son 1 Yıl İşlem Hacmi Değ. (%)	290,53
Beta (Son 1 Yıl)	1,23
Piyasa Değeri (mn. TL.)	85.399,74
Halka Açıklık Oranı	31,00
Halka Açık Kısım Piyasa Değeri (mn. TL)	28.550,09
Sermaye (mn. TL)	9.999,93
Temettü Verimi (Son 5Y)	3,19

Performans (%)	Son 1 Ay	Son 3 Ay	Son 1 Yıl
ISCTR	-16,03	77,68	278,17
XU100	5,22	46,52	156,91
Relatif Getiri (XU100)	-21,25	31,16	121,26

Piyasa Çarpanları	1Y	2Y	3Y
F/K	2,70	3,25	4,23
FD/FVAÖK	0,00	0,00	0,00
F/DD	0,31	0,38	0,46
FD/Satışlar	0,70	0,81	1,07


SISE 14.10.2022

Kapanış Fiyatı	29,26
Günlük Değişim (%)	2,88
Haftalık Değişim (%)	-1,68
Son 1 Yıl En Düşük	7,83
Son 1 Yıl En Yüksek	30,42
Son 1 Yıl İşlem Hacmi Değ. (%)	143,17
Beta (Son 1 Yıl)	1,19
Piyasa Değeri (mn. TL.)	89.629,64
Halka Açıklık Oranı	49,00
Halka Açık Kısım Piyasa Değeri (mn. TL)	43.859,27
Sermaye (mn. TL)	3.063,21
Temettü Verimi (Son 5Y)	2,28

SISE Rasyolar	2022/2Q	2022/1Q	2021/4Q	2021/3Q	2021/2Q
Net Satışlar - Yıllık (Mn. TL)	59.513	43.346	32.058	27.721	25.284
Yurt İçi Satışlar - Çeyreklik (Mn. TL)	0	10.110	7.279	0	0
Yurt Dışı Satışlar - Çeyreklik (Mn. TL)	0	7.769	4.581	0	0
Net Kar - Yıllık (Mn. TL)	16.013	11.737	9.224	4.829	4.727
Brüt Kar Marjı (%)	37,79	40,37	33,94	34,96	36,91
FVAÖK (Mn. TL)	5.637	4.456	2.387	1.986	1.855
FVAÖK Marjı (%)	24,24	26,25	21,61	24,11	26,17
Net Kar Marjı (%)	23,13	21,07	45,61	16,42	19,67
Aktif Karlılık - Yıllık (%)	17,74	15,38	13,74	9,99	9,58
Öz Sermaye Karlılık - Yıllık (%)	38,72	33,99	29,64	19,82	21,26
Alacak Tahsilat Süresi	68,23	68,93	72,57	68,01	68,83
Stok İşleme Süresi - Yıllık	89,16	95,04	100,21	97,92	101,01
Ticari Borç Ödeme Süresi - Yıllık	50,80	56,62	65,37	51,64	44,97
Net İşletme Sermayesi (Mn TL)	21.398	14.551	10.872	8.277	7.786
Net Nakit (Mn. TL)	-10.749	-7.431	-4.662	-1.039	-1.369
Net Borç (Çeyreklik) (Mn. TL)	3.845	2.437	7.824	-813	-599
Net Borç (Yıllık) (Mn. TL)	17.858	14.012	11.575	3.751	4.564
Net Borç/FVAÖK (%)	1,23	1,67	2,36	2,66	2,98
F/K	5,84	4,10	4,49	5,18	5,37
Sektör F/K	5,84	4,10	4,49	5,18	5,37
F/DD	1,67	1,08	1,04	0,93	0,91
Sektör F/DD	1,67	1,08	1,04	0,93	0,91
FD/FVAÖK	7,43	5,67	6,95	4,29	4,66
Sektör FD/FVAÖK	7,43	5,67	6,95	4,29	4,66
Yabancı Para Pozisyonu (Mn. TL)	4.275	6.711	5.863	9.022	7.528

Performans (%)	Son 1 Ay	Son 3 Ay	Son 1 Yıl
SISE	10,25	71,98	267,92
XU100	5,22	46,52	156,91
Relatif Getiri (XU100)	5,03	25,46	111,01

Piyasa Çarpanları	1Y	2Y	3Y
F/K	5,13	10,68	5,73
FD/FVAÖK	4,25	7,17	4,27
F/DD	0,92	0,95	0,66
FD/Satışlar	0,90	1,06	0,51



SOKM Rasyolar	2022/2Q	2022/1Q	2021/4Q	2021/3Q	2021/2Q
Net Satışlar - Yıllık (Mn. TL)	38.741	32.231	28.412	26.385	24.657
Yurt İçi Satışlar - Çeyreklik (Mn. TL)	0	0	0	0	0
Yurt Dışı Satışlar - Çeyreklik (Mn. TL)	0	0	0	0	0
Net Kar - Yıllık (Mn. TL)	735	485	319	473	410
Brüt Kar Marjı (%)	23,48	24,59	23,72	23,28	23,05
FVAÖK (Mn. TL)	1.099	894	721	646	653
FVAÖK Marjı (%)	8,23	8,77	9,04	8,95	9,54
Net Kar Marjı (%)	2,64	2,53	0,12	1,64	1,64
Aktif Karlılık - Yıllık (%)	6,60	4,99	3,71	6,05	5,44
Öz Sermaye Karlılık - Yıllık (%)	100,22	91,20	86,07	164,76	203,85
Alacak Tahsilat Süresi	0,87	1,11	1,39	1,52	1,70
Stok İşleme Süresi - Yıllık	47,33	44,23	41,83	41,61	41,10
Ticari Borç Ödeme Süresi - Yıllık	80,45	86,98	83,19	80,44	83,09
Net İşletme Sermayesi (Mn TL)	-1.755	-1.869	-2.121	-2.015	-2.015
Net Nakit (Mn. TL)	-1.206	-1.036	-707	-572	-601
Net Borç (Çeyreklik) (Mn. TL)	269	412	198	16	183
Net Borç (Yıllık) (Mn. TL)	2.347	2.078	1.666	1.468	1.452
Net Borç/FVAÖK (%)	0,70	0,81	0,90	0,92	0,98
F/K	17,78	15,34	23,98	15,11	17,41
Sektör F/K	18,48	16,41	14,66	14,04	19,03
F/DD	11,88	10,10	15,54	14,72	19,48
Sektör F/DD	9,94	6,76	6,87	9,32	45,82
FD/FVAÖK	4,61	3,34	3,60	3,42	3,59
Sektör FD/FVAÖK	8,32	6,77	5,68	6,35	6,63
Yabancı Para Pozisyonu (Mn. TL)	-8	134	80	-6	-5

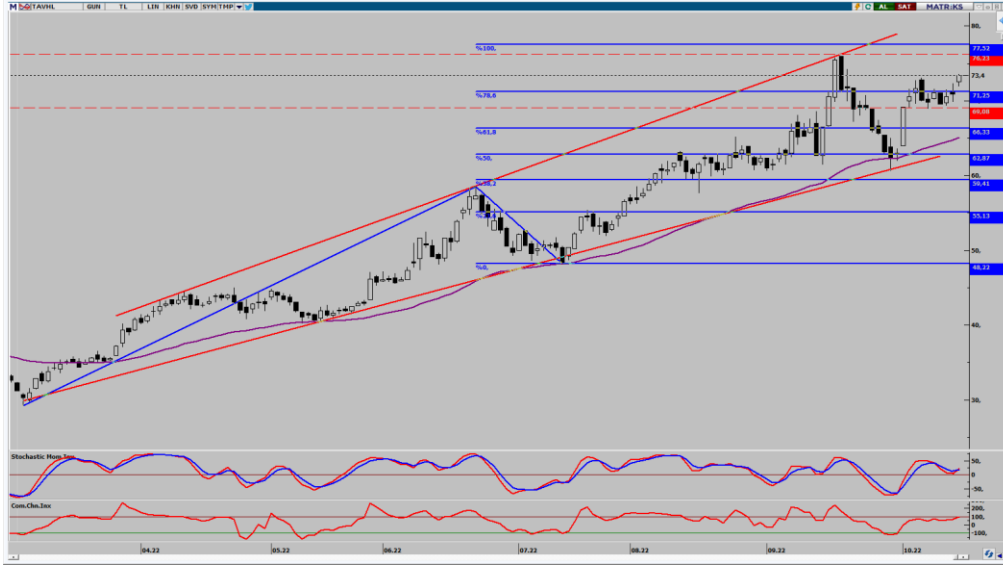
SOKM 14.10.2022

Kapanış Fiyatı	22,14
Günlük Değişim (%)	0,64
Haftalık Değişim (%)	3,36
Son 1 Yıl En Düşük	10,93
Son 1 Yıl En Yüksek	24,70
Son 1 Yıl İşlem Hacmi Değ. (%)	19,37
Beta (Son 1 Yıl)	0,85

Piyasa Değeri (mn. TL.)	13.135,44
Halka Açıklık Oranı	51,00
Halka Açık Kısım Piyasa Değeri (mn. TL)	6.008,79
Sermaye (mn. TL)	593,29
Temettü Verimi (Son 5Y)	0,00

Performans (%)	Son 1 Ay	Son 3 Ay	Son 1 Yıl
SOKM	11,20	60,67	102,89
XU100	5,22	46,52	156,91
Relatif Getiri (XU100)	5,98	14,15	-54,02

Piyasa Çarpanları	1Y	2Y	3Y
F/K	13,55	0,00	0,00
FD/FVAÖK	3,13	4,88	5,80
F/DD	13,20	84,54	48,14
FD/Satışlar	0,25	0,39	0,38



TAVHL Rasyolar	2022/2Q	2022/1Q	2021/4Q	2021/3Q	2021/2Q
Net Satışlar - Yıllık (Mn. TL)	10.589	7.253	5.459	4.132	2.883
Yurt İçi Satışlar - Çeyreklik (Mn. TL)	1.474	861	893	1.066	481
Yurt Dışı Satışlar - Çeyreklik (Mn. TL)	2.442	1.292	1.019	837	435
Net Kar - Yıllık (Mn. TL)	642	-340	522	116	-989
Brüt Kar Marjı (%)	42,76	36,32	36,59	50,71	34,69
FVAÖK (Mn. TL)	1.573	504	427	905	262
FVAÖK Marjı (%)	36,79	21,61	21,15	46,09	27,90
Net Kar Marjı (%)	14,74	-14,39	-19,10	32,20	-35,33
Aktif Karlılık - Yıllık (%)	1,03	-0,87	1,11	0,25	-3,17
Öz Sermaye Karlılık - Yıllık (%)	3,71	-3,22	4,01	0,85	-10,74
Alacak Tahsilat Süresi	58,55	71,71	81,82	92,57	121,13
Stok İşleme Süresi - Yıllık	16,15	21,13	21,26	16,76	16,43
Ticari Borç Ödeme Süresi - Yıllık	45,77	52,46	69,34	65,05	63,97
Net İşletme Sermayesi (Mn TL)	1.896	1.538	1.950	1.215	1.228
Net Nakit (Mn. TL)	-16.268	-15.027	-12.720	-7.419	-8.022
Net Borç (Çeyreklik) (Mn. TL)	1.308	2.523	6.686	-707	4.937
Net Borç (Yıllık) (Mn. TL)	19.174	17.866	15.342	8.656	9.364
Net Borç/FVAÖK (%)	5,62	9,14	12,28	16,63	47,55
F/K	49,21	0,00	25,40	111,98	0,00
Sektör F/K	12,28	3,40	8,55	30,91	3,47
F/DD	1,41	0,91	0,79	0,87	0,84
Sektör F/DD	1,51	0,78	0,72	0,95	1,19
FD/FVAÖK	13,45	15,57	17,44	15,79	44,59
Sektör FD/FVAÖK	8,70	9,43	10,78	10,42	26,16
Yabancı Para Pozisyonu (Mn. TL)	1.056	762	-133	823	398

TAVHL 14.10.2022

Kapanış Fiyatı	73,40
Günlük Değişim (%)	3,53
Haftalık Değişim (%)	5,16
Son 1 Yıl En Düşük	24,64
Son 1 Yıl En Yüksek	76,00
Son 1 Yıl İşlem Hacmi Değ. (%)	107,99
Beta (Son 1 Yıl)	1,06

Piyasa Değeri (mn. TL.)	26.664,84
Halka Açıklık Oranı	48,00
Halka Açık Kısım Piyasa Değeri (mn. TL)	12.700,53
Sermaye (mn. TL)	363,28
Temettü Verimi (Son 5Y)	3,55

Performans (%)	Son 1 Ay	Son 3 Ay	Son 1 Yıl
TAVHL	10,38	71,98	188,98
XU100	5,22	46,52	156,91
Relatif Getiri (XU100)	5,15	25,46	32,06

Piyasa Çarpanları	1Y	2Y	3Y
F/K	108,23	0,00	6,89
FD/FVAÖK	15,51	32,35	5,57
F/DD	0,84	0,61	1,32
FD/Satışlar	2,23	2,01	1,85

AHLATCI YATIRIM ARAŞTIRMA DEPARTMANI TARAFINDAN HAZIRLANMIŞTIR

BİZİ TERCİH ETTİĞİNİZ İÇİN TEŞEKKÜR EDERİZ

İSTANBUL MERKEZ

Maslak Mahallesi Taşyoncası Sokak T4 Blok Kat -1
No: 256 Maslak 1453 Sarıyer/İstanbul

Telefon: 444 0 968 – 0850 450 0066 – 0212 304 1919

ÇORUM ŞUBE

YeniyoI Mahallesi Eğridere Caddesi No:17/1 ÇORUM

Telefon: 444 0 968

ANKARA İrtibat Bürosu

Söğütözü Caddesi No:2 Koç Kuleleri B Blok
No:16 Söğütözü Çankaya/Ankara

Telefon: 444 0 968 – 0212 304 19 08

GÖKTÜRK İrtibat Bürosu

Göktürk Merkez Mahallesi, İstanbul Caddesi
Telekom Sokak No:2 İç Kapı No: 36 Eyüpsultan/İstanbul

Telefon: 0212 920 2141

Hazırlayanlar

Tonguç Erbaş / Genel Müdür Yardımcısı
Barış Ürkün / Araştırma Müdürü
Uğurcan Kaya / Araştırma Uzman Yardımcısı



Mersis No: 0010056453000026

www.ahlatciyatirim.com.tr

Sermaye Piyasası Kurulunun "Yatırım Hizmetleri ve Faaliyetleri İle Yan Hizmetlere İlişkin Esaslar" Hakkında Tebliği Uyarınca Yayınlanması Zorunlu Olan
Uyarı Notu: Burada yer alan her türlü yatırım bilgi, yorum ve tavsiyeleri yatırım danışmanlığı kapsamında değildir. Yatırım danışmanlığı hizmeti, yetkili kuruluşlar tarafından kişilerin risk ve getiri tercihleri dikkate alınarak kişiye özel sunulmaktadır. Burada yer alan yorum ve tavsiyeler ise genel niteliktedir. Bu tavsiyeler mali durumunuz ile risk ve getiri tercihlerinize uygun olmayabilir. Bu nedenle, sadece burada yer alan bilgilere dayanarak yatırım kararı verilmesi beklentilerinize uygun sonuçlar doğurmayabilir.

Yatırımın Merkezi