



### ABD 10 YILLIK DEVLET TAHVİLİ FAİZLERİ YÜZDE 4'ÜN ÜZERİNDE

BIST100 önceki işlem gününü %2,07 yükselişle 3.626,96 seviyesinden kapatırken işlem hacmi ise 59,3 milyar TL olarak gerçekleşti. Endeks gün içi en yüksek 3,640,55 seviyesini görürken en düşük 3.584,94 seviyesini gördü. Yurtdışı piyasalara bakıldığında ABD'de Dow Jones %1,34, S&P 500 %2,37 ve Nasdaq %3,08 düşüşle kapattı. Avrupa piyasalarında ise FTSE 100 %0,12, CAC 40 %0,90 ve DAX %0,67 yükselişle kapattı. Asya piyasasının ilk işlemlerinde satıcı bir seyir gözleniyor.

ABD Hazine Bakanı Janet Yellen, Uluslararası Para Fonu (IMF)-Dünya Bankası Yıllık Toplantıları kapsamında düzenlenen basın toplantısında "Enflasyon birçok ülkede yüksek, büyüme küresel olarak yavaşlıyor. Ayrıca finansal piyasalarda dalgalanmalar, sermaye akışları ve güçlü hareketler görüyoruz." dedi.

ABD'li Demokrat Senatör Chris Coons, OPEC+'ın 2 milyon varil üretim azaltımı kararının ardından ABD Başkanı Joe Biden ve Kongre'nin bu ülkeye yönelik silah satışlarını askıya alma yönünde adım atabileceğini söyledi.

Çin Devlet Başkanı Şi Cinping, 20. Ulusal Kongresi'nde yaptığı konuşmada Çin ile egemenlik ihtilafı içindeki Tayvan'ın ana kara ile birleşmesini tamamlama sözünü verdi.

Ağustos ayında Euro bölgesi ticaret açığı 51 milyar euro olarak kayıtlara geçerken Avrupa Birliği de Ağustos ayında toplam 64,7 milyar euroluk dış ticaret açığı verdi. Böylece, AB ve Euro Bölgesi'nde ticaret açığı, verilerin Eurostat tarafından toplandığı dönemde ölçülen en yüksek seviyeye çıktı.

Almanya Başbakanı Olaf Scholz, Avrupa Birliği'nin (AB) genişlemesini ve reformların yapılmasını istedi.

İngiltere Başbakanı Liz Truss, Maliye Bakanı Kwasi Kwarteng'i görevden alarak yerine eski Dışişleri Bakanı Jeremy Hunt'ı atadı.

Cumhurbaşkanı Recep Tayyip Erdoğan ile Katar Emiri Şeyh Temim bin Hamed Al Sani huzurunda çeşitli alanlarda 11 iş birliği anlaşması ile Yüksek Stratejik Komite 8. Toplantısı Ortak Bildirisi imzalandı.

Türkiye'nin otomotiv üretimi Eylül ayında geçen yılın aynı ayına göre yüzde 20,5 artışla 128 bin 872 adet oldu. Geçen yıl Eylül ayında üretim 106 bin 988 adet olmuştu.

Bugün yurt içinde bütçe dengesi, yurtdışında ise ABD New York Empire State İmalat Endeksi verileri takip ediliyor olacak.

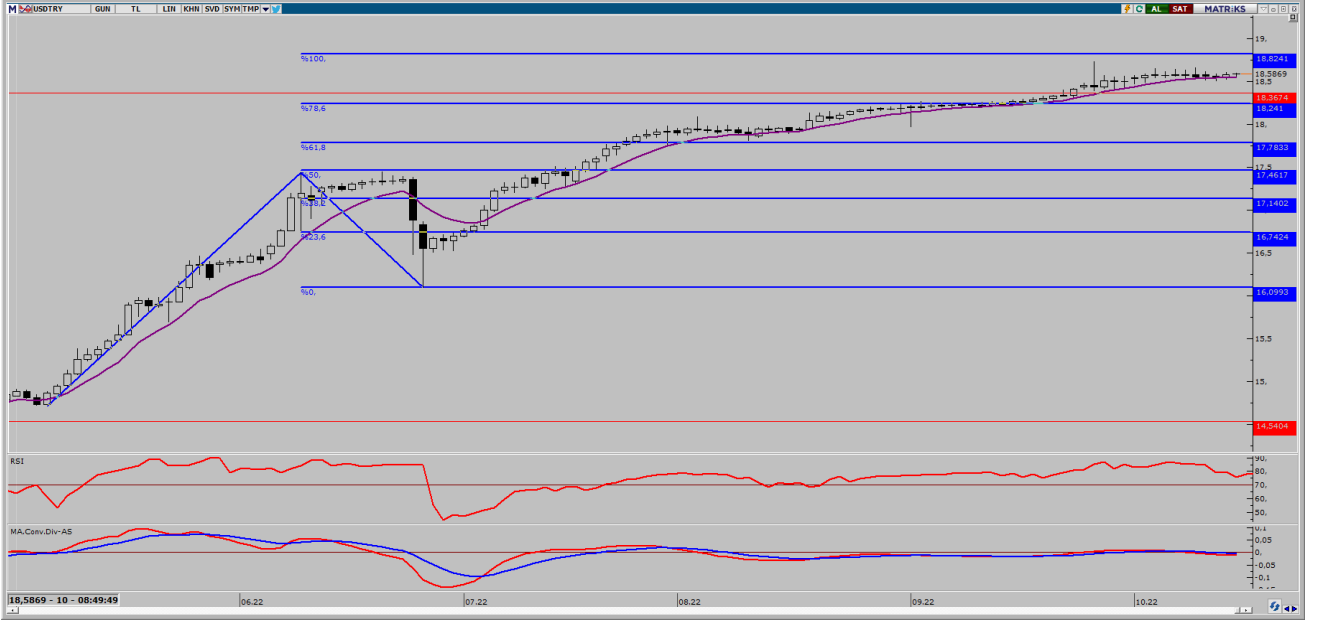
### EKONOMİK TAKVİM

ZAMAN	ÜLKE	ÖNEM	VERİ	BEKLENTİ	ÖNCEKİ	PERİYOT
11:00	Türkiye	***	Bütçe Dengesi		3,59B	Eylül
15:30	ABD	***	New York Empire State İmalat Endeksi	-4,00	-1,50	Ekim



USD/TRY

17 Ekim 2022

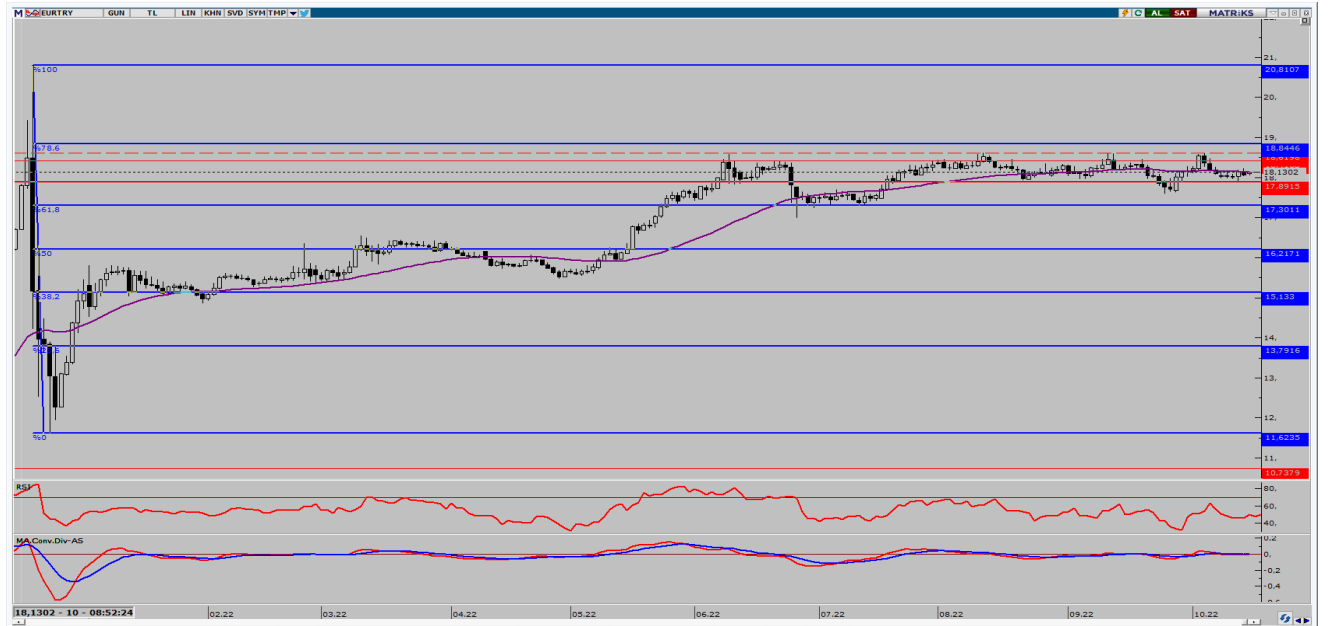


Kurda son 10 günde 18,50TL üzerinde kapanışlar gerçekleşmeye devam ediyor. Gün içi fiyatlamlarda çok değişen bir şey olmuyor. Genel olarak 18,50TL ve 18,60TL aralığında yatay bant içinde fiyatların devam ettiğini görüyoruz. Bugün veri akışı sınırlı. Yurt içinde bütçe dengesi, ABD'de New York Fed sanayi endeksi açıklanacak. Kur 10 günlük üssel ortalaması olan 18,56 TL seviyesinin üzerinde kaldığı sürece sınırlı yukarı yönlü hareketin devam edeceğini düşünüyoruz. Yaşanacak gelişmeler çerçevesinde kurda 18,60 ve 18,65 TL direnç seviyesinin takip edilebilir. Olası satış baskısı durumunda ise 18,50 ve 18,46 TL destek seviyeleri takip edilebilir.



EUR/TRY

17 Ekim 2022

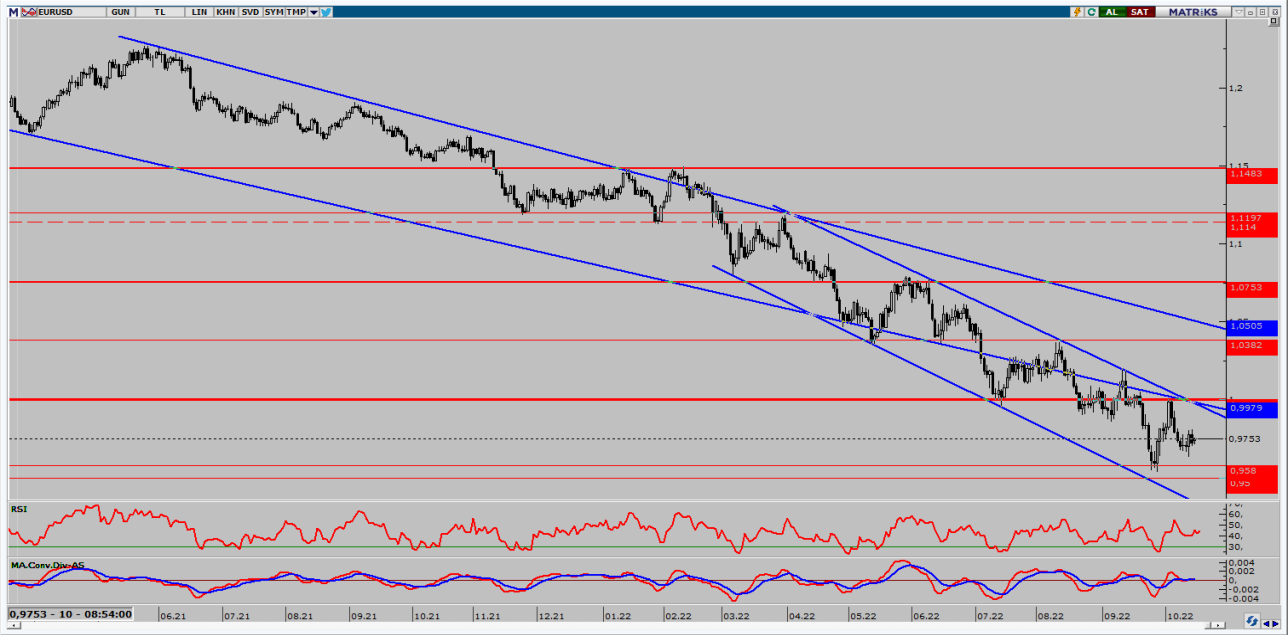


Çaprazda 18TL üzerinde tutunma devam ediyor. Paritede zaman zaman geri çekilmeler olsa da aşağı yönlü trend zayıflamış gibi gözüküyor. Türk Lirası'nda önemli değer kayıpları görmediğimizden 18TL ve altı geri çekilmelerde tepki alımları görülebilir. Bugün Avrupa'da veri akışı zayıf, yurt içinde bütçe dengesi açıklanacak. Genel olarak 18TL civarında fiyatlamların devamını bekliyoruz. Yaşanacak gelişmeler çerçevesinde kurda 18,20 ve 18,25 TL direnç seviyesinin takip edilebilir. Olası satış baskısı durumunda ise 18,10 ve 18,00 TL destek seviyeleri takip edilebilir.



EUR/USD

17 Ekim 2022

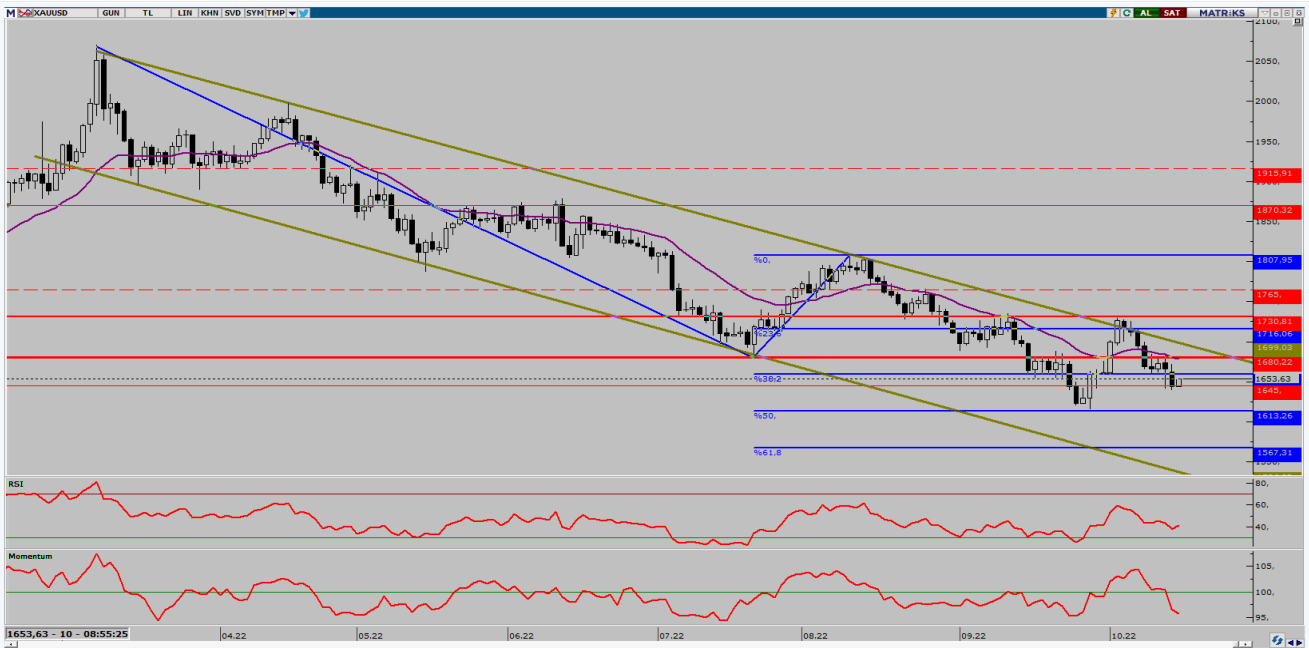


Paritede yükselişler sınırlı kalmaya devam ediyor. Son iki günde 0,98 üzerinde kalıcılık sağlayamadıktan sonra geri çekilmelerin güçlenen dolar ile birlikte yaşandığını söyleyebiliriz. Bugün Avrupa'da veri akışı zayıf, ABD'de ise sadece New York Fed sanayi endeksi açıklanacak. Özellikle 0,9650 ana destek seviyesi olarak takip ediyor olacağız. Yaşanacak gelişmeler çerçevesinde paritede 0,9800 ve 0,9850 direnç, olası satış baskısında ise 0,9700 ve 0,9650 destek seviyeleri takip edilebilir.



ONS ALTIN

17 Ekim 2022



Ons altında haftalık kapanış geçtiğimiz Cuma gününün en düşük seviyesine yakın 1644\$ seviyesinden gerçekleşti. Fed faiz artışı beklentisi baskısı ons altın üzerinde devam ediyor. Bugün veri akışı zayıf ve 1640\$ destek seviyesi üzerinde kalıcılık takip ediliyor olacak. 1640\$ seviyesi altında oluşabilecek kapanışlarda 1630\$ seviyesine doğru geri çekilmeler görülebilir. Yukarıda ise güçlü direnç seviyesi olarak gördüğümüz 1.660 dolar seviyesi takip ediliyor olacak. Yaşanacak gelişmeler çerçevesinde ons altında 1.660 ve 1.670 direnç, olası satış baskısında ise 1.645 ve 1.630 destek seviyeleri takip edilebilir.



GBP/USD

17 Ekim 2022

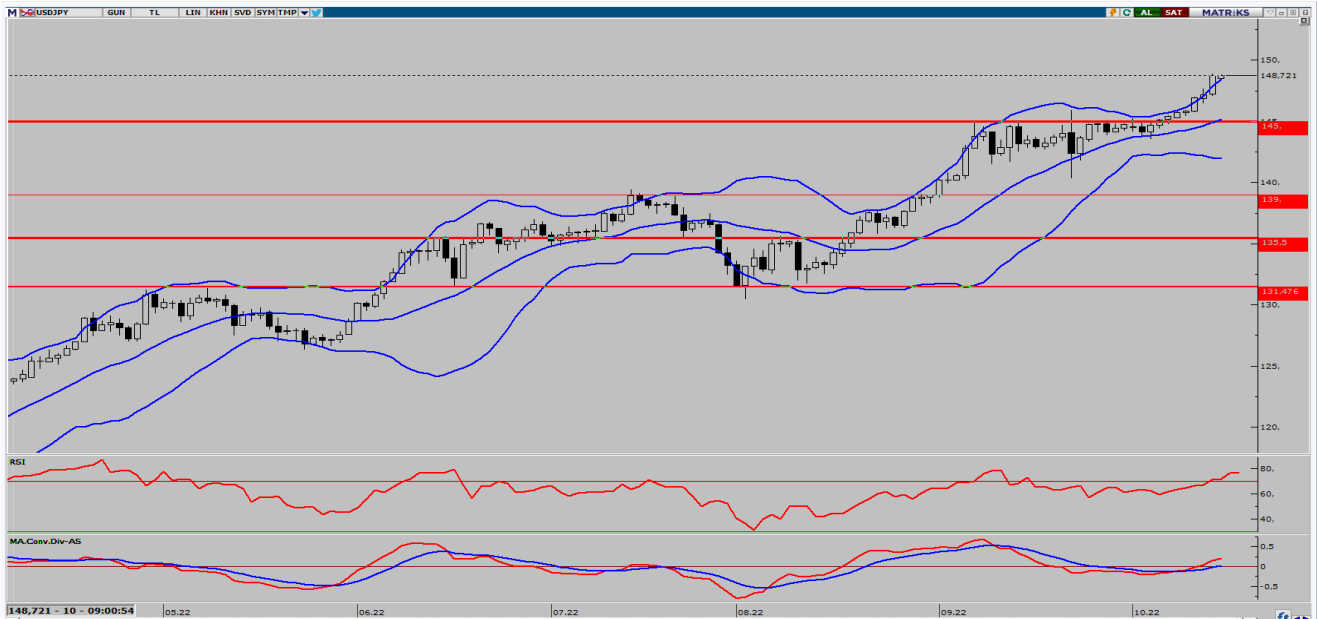


Paritede İngiltere'de Perşembe günü Maliye Bakanı açıklamaları sonrası güçlenen Sterlin, geçen haftanın son günü bakanın istifa etmesi ile tam tersine doğru hareket etmeye başladı. Bugün İngiltere'de veri akışı sınırlı, siyasi kanattan gelecek açıklamalar takip edilecek. Piyasalarda risk algısında yaşanan bozulma sonrasında 1,1150 ve altına geri çekilmelerde kısa vadeli tepki alımları görülebilir. Yaşanacak gelişmelerde paritede 1,1350 ve 1,1400 seviyesinin direnç, olası satış baskısının görülmesi durumunda ise 1,2500 ve 1.1000 seviyesi ise destek olarak takip edilebilir.



USD/JPY

17 Ekim 2022



Parite, dolar endeksindeki yükseliş ve merkez bankalarının politika farklılıklarından dolayı Cuma gününü yüzde 1,03, geçen haftayı ise yüzde 2,31 yukarıda kapattı. Dolar endeksindeki yükselişin devam etmesi paritede yukarı yönlü baskıyı artıracaklarını düşünüyoruz. Yukarıda 150 seviyesi güçlü bir psikolojik seviye olarak karşımıza çıkarken olası geri çekilmelerde 148,5 seviyesinden tepki alımları görülebilir. Yaşanacak gelişmeler çerçevesinde paritede 149,0 ve 150,0 seviyesi direnç, olası satış baskısının görülmesi durumunda 148,5 ve 147,5 seviyesi ise destek olarak takip edilebilir.



**BRENT PETROL**

17 Ekim 2022

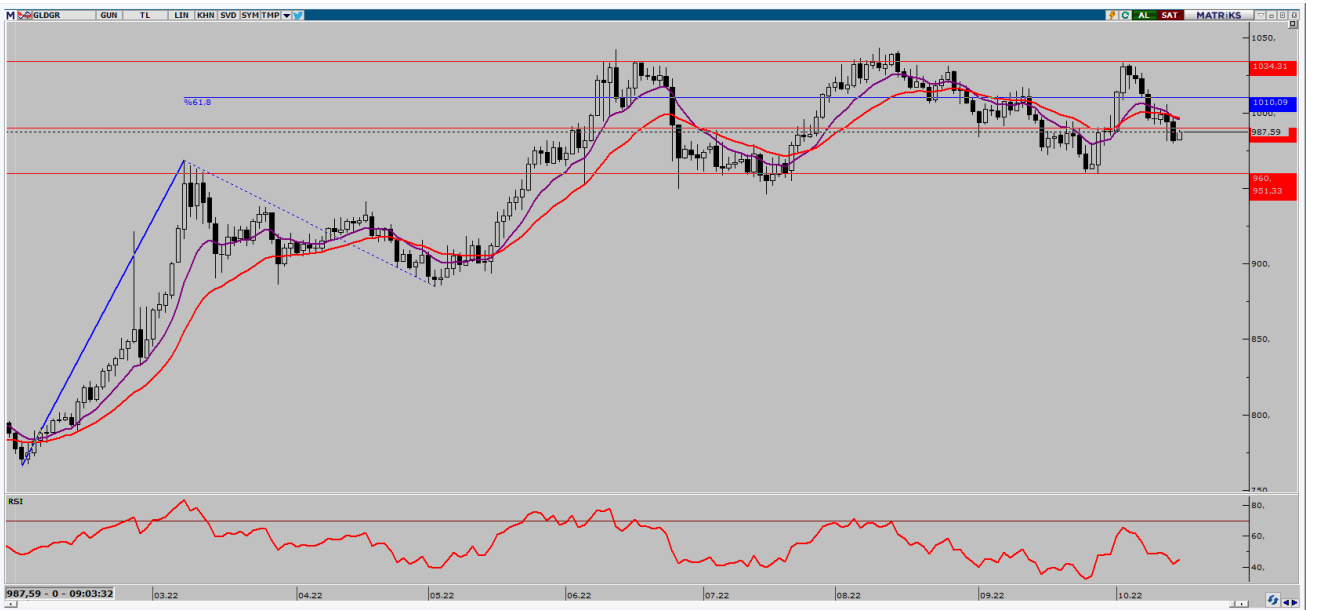


Brent petrol, Fed'in beklenildiği gibi yavaşlamayacağı, gelen veriler ve ABD'nin Suudi Arabistan'a yönelik baskısıyla birlikte geri çekilmeye devam ediyor. Cuma gününü sert geri çekilmeye birlikte 90,7 dolar seviyesinden kapatan brent petrolde geri çekilmelerin devam etmesi durumunda 89,5 dolar seviyesinden tepki alımları görülebilir. Olası tepki alımlarında ise 92,4 dolar seviyesinden kar satışları görülebilir. Yaşanacak gelişmeler çerçevesinde paritede 92,4 ve 94,0 seviyesi direnç, olası satış baskısının görülmesi durumunda 90,7 ve 89,4 seviyesi ise destek olarak takip edilebilir.



**GRAM ALTIN**

17 Ekim 2022



Gram altında ons altında geri çekilmenin etkisi devam ediyor. 1000TL altında kalıcılık ons altın 1700\$ seviyesi altına geri çekildikten sonra kurda yaşanan yatay fiyatlamaya ile birlikte devam ediyor. Bugün kurda son 10 gündür yaşanan gün içi fiyat marjının devam etmesini bekliyoruz. Ons altında ise 1640\$ seviyesi üzerinde kalıcılık devam etmesi durumunda 980TL destek seviyesi çalışabilir. Yukarıda ise 990 TL seviyesi takip ediliyor olacak. 990 TL üzerinde oluşabilecek fiyatlamalarda 1.000 TL seviyesi tekrardan test edilebilir. Yaşanacak gelişmeler çerçevesinde gram altında 1000 ve 1010 TL direnç; 980 ve 975 TL ise destek olarak takip edilebilir.

AHLATCI YATIRIM ARAŞTIRMA DEPARTMANI TARAFINDAN HAZIRLANMIŞTIR.  
BİZİ SEÇTİĞİNİZ İÇİN TEŞEKKÜRLER.



/ahlatciyatirim

[www.ahlatciyatirim.com](http://www.ahlatciyatirim.com)

Hazırlayan;

Barış ÜRKÜN  
Araştırma Müdürü

Uğurcan KAYA  
Araştırma Uzmanı

2022 3.Çeyrek Müşteri K/Z Dağılımı: %16,21 Karda / %83,78 Zararda

### **İstanbul Genel Müdürlük Merkez Ofis:**

Maslak Mahallesi, Taşyoncası Sokak T4a Blok  
Kat: -1 NO:256 Maslak 34485 Sarıyer / İstanbul  
Çağrı Merkezi: 444 0 968  
0850 450 0066  
tel: +90 212 304 1919  
fax: +90 212 290 2141  
Whatsapp: +90 538 406 7166  
Email: bilgi@ahlatciyatirim.com.tr  
Mersis No: 0010056453000026

### **Çorum Şube:**

Gülabibey Mahallesi, Eğridere Sokak  
No:17 Merkez-Çorum  
Çağrı Merkezi: 444 0 968  
0850 450 0066  
tel: +90 364 211 1019  
fax: +90 212 290 2141  
Whatsapp: +90 538 406 7166  
Email: bilgi@ahlatciyatirim.com.tr

### **Göktürk İrtibat Bürosu:**

Göktürk Merkez Mahallesi, İstanbul Caddesi  
Telekom Sokak No:2 İç Kapı  
No:36 34077 Eyüpsultan/İstanbul  
Çağrı Merkezi: 444 0 968  
fax: +90 212 290 2141  
Whatsapp: +90 538 406 7166  
Email: bilgi@ahlatciyatirim.com.tr

### **Ankara İrtibat Bürosu**

Söğütözü Caddesi No:2 Koç Kuleleri B Blok  
No:16 Söğütözü Çankaya/Ankara  
Çağrı Merkezi: 444 0 968  
fax: +90 212 304 1908  
Whatsapp: +90 534 799 3426  
Email: bilgi@ahlatciyatirim.com.tr

**ahlatcı**  
*yatırım menkul değerler*

# Yatırımcı Dostu!

Burada yer alan yatırım bilgi, yorum ve tavsiyeler yatırım danışmanlığı kapsamında değildir. Yatırım danışmanlığı hizmeti, yetkili kuruluşlar tarafından kişilerin risk ve getiri tercihleri dikkate alınarak kişiye özel sunulmaktadır. Burada yer alan yorum ve tavsiyeler ise genel niteliktedir. Bu tavsiyeler mali durumunuz ile risk ve getiri tercihlerinize uygun olmayabilir. Bu nedenle, sadece burada yer alan bilgilere dayanılarak yatırım kararı verilmesi beklentilerinize uygun sonuçlar doğurmayabilir.