



## **BUGÜN TCMB FAİZ KARARI TAKİP EDİLİYOR OLACAK**

BIST100 önceki işlem gününü %1,01 yükselişle 3.880,34 seviyesinden kapatırken işlem hacmi ise 84,7 milyar TL olarak gerçekleşti. Endeks gün içi en yüksek 3,916,91 seviyesini görürken en düşük 3.844,48 seviyesini gördü. Yurtdışı piyasalara bakıldığında ABD'de Dow Jones %0,33, S&P 500 %0,67 ve Nasdaq %0,85 düşüşle kapattı. Avrupa piyasalarında ise FTSE 100 %0,17, CAC 40 %0,43 ve DAX %0,19 düşüşle kapattı. Asya piyasasının ilk işlemlerinde satıcı bir seyir gözleniyor.

ABD'de Wall Street endeksleri Çarşamba günü düşüşle kapanarak bir kaç seanstır süren yükselişin sonunu işaret etti ve Hazine getirileri, içi açıcı olmayan veriler ve kötümser kurumsal finansal görünümmler yatırımcı risk iştahına olumsuz etki etti. Üç büyük ABD hisse senedi endeksi de değer kaybederken, gösterge Hazine getirisi 14 yılın en yüksek seviyesine ulaştı. ABD devlet tahvillerindeki satış, Merkez Bankası'nın agresif faiz oranlarını artırmaya devam edeceği beklentileriyle gösterge Hazine getirisini 2008 ortasından bu yana en yüksek seviyesine yöneltti. Bu arada FED yetkililerinden enflasyon ve faiz konusunda açıklamalar gelmeye devam ediyor. Minneapolis Federal Rezerv Bankası Başkanı Neel Kashkari, iş piyasası talebinin güçlü olmaya devam ettiğini ve altta yatan enflasyon baskılarının muhtemelen henüz zirveye ulaşmadığını söyledi.

Avrupa'da ise İngiltere enflasyonunun Eylül ayında %10,1'e ulaştığını gösteren sonuçlar, Avrupa hisse senetlerini son yükseliş serisini sonlandırmaya yetti. Beklenenden daha yüksek gelen İngiltere enflasyon verilerinin, sterlini aşağı çeken ve son zamanlarda doların dünya para birimleri sepeti karşısında desteklenmesine yardımcı olan durgunluk endişelerini körüklemesi ile dolar iki haftanın en düşük seviyesinden toparlandı.

Dolar ayrıca Yen karşısında 32 yılın zirvesine erişerek piyasaların Japonya'nın müdahalesini tetikleyebileceğine inandığı bir seviyeye yaklaştı. Japon yeni, daha önce 32 yılın en düşük seviyesi olan 149.93'ü görmesiyle 150 psikolojik sınırına yaklaştı.

Ham petrol fiyatları ise ABD Başkanı Joe Biden'in stratejik rezervlerden petrol çıkarma planlarının ardından iki haftanın en düşük seviyelerini gördükten sonra toparlandı.

Asya piyasalarında ise endeksler yatırımcıların veriler ve faiz artırımlarıyla yaklaşan resesyona ilişkin korkularının risk iştahını düşürmesiyle bugünkü hareketlerde düşerken, Hazine getirileri, Federal Rezerv'in faiz artırımlarında agresif kalacağı beklentileriyle yükseldi. Çin Merkez Bankası, yuanda artan aşağı yönlü baskıyla karşı karşıya kalmaya devam ederken, beklendiği gibi gösterge borç verme oranlarını (LDR) Ekim ayında da değiştirmede. Çin Merkez Bankası tarafından yayınlanan açıklamaya göre, gösterge kredi faiz oranını piyasa beklentilerine paralel olarak 1 yıl vadeli LDR'yi yüzde 3,65, 5 yıl vadeli faiz oranını yüzde 4,30 seviyesinde tuttu. Çin, yetkililerin diğer büyük ekonomilerle keskin politika farklılıklarından kaçınmak için daha fazla parasal teşvikten geri adım atmış görünüyor.

Bugün yurt içinde bir hafta vadeli repo faiz oranı, yurtdışında ise Avrupa liderler zirvesi, ABD işsizlik haklarından yararlanma başvuruları, Philadelphia Fed imalat endeksi ve mevcut ev satışları verileri takip ediliyor olacak.

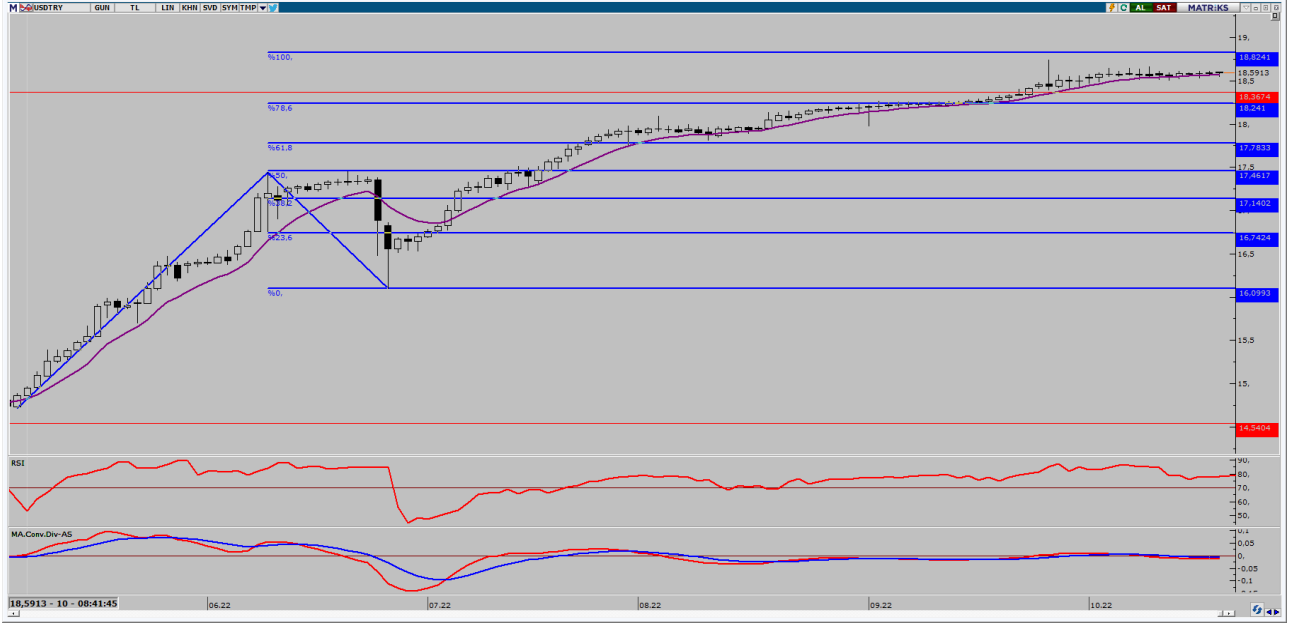
## **EKONOMİK TAKVİM**

ZAMAN	ÜLKE	ÖNEM	VERİ	BEKLENTİ	ÖNCEKİ	PERİYOT
13:00	Avrupa	***	Avrupa Liderler Zirvesi			
14:00	Türkiye	***	Bir Hafta Vadeli Repo Faiz Oranı	11,00%	12,00%	Ekim
14:00	Türkiye	***	Gecelik Borçlanma Faizi		10,50%	Ekim
15:30	ABD	***	İşsizlik Haklarından Yararlanma Başvuruları	230K	228K	
15:30	ABD	***	Philadelphia Fed İmalat Endeksi	-5,0	-9,9	Ekim
17:00	ABD	***	Mevcut Ev Satışları	4,70M	4,80M	Eylül



USD/TRY

20 Ekim 2022

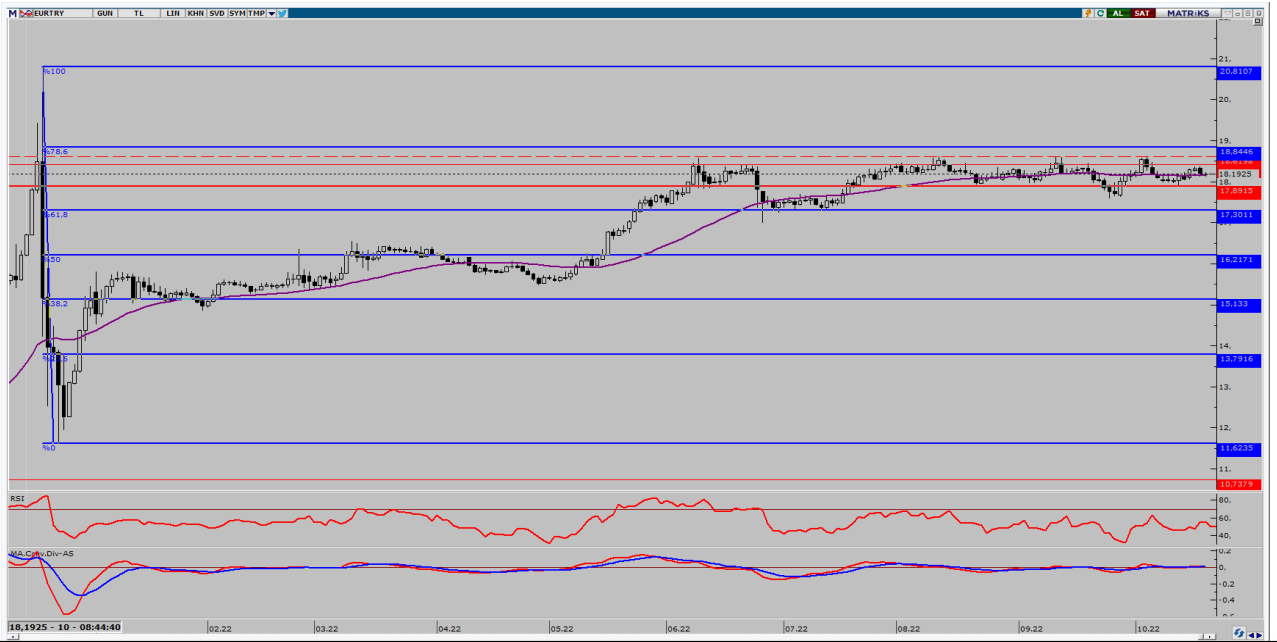


Kurda dün yatay bant hareketi devam etti. Bugün gerçekleşecek TCMB PPK toplantısında 100 baz puan faiz indirimi bekleniyor. Bugün gerçekleşecek toplantı ve sonrasında faiz indirimlerinin devam edeceği beklentisi ile kurda yukarı yönlü baskının devam edeceğini düşünüyoruz. ABD'de ise haftalık işsizlik başvuruları, Philadelphia Fed imalat endeksi, 2. el konut satışları ve CB öncü göstergeler endeksi açıklanacak. Yaşanacak gelişmeler çerçevesinde kurda 18,65 ve 18,70 TL direnç seviyesinin takip edilebilir. Olası satış baskısı durumunda ise 18,55 ve 18,50 TL destek seviyeleri takip edilebilir.



EUR/TRY

20 Ekim 2022



Çaprazda parite baskısının aşağı yönlü devam ettiğini görüyoruz. Buna rağmen 18TL altında fiyatlamalar paritenin güçlü dolara rağmen aşağı hareketleri sınırlı kalması ile gelmediğini görüyoruz. Bugün gerçekleşecek TCMB PPK toplantısında 100 baz puan faiz indirimi sonrasında Türk Lirası'nda değer kaybının devam edeceğini düşünüyoruz. Avrupa'da dün enflasyon beklendiği gibi yükselişine devam ederken bugün Almanya ÜFE verisi takip edilecek. Yaşanacak gelişmeler çerçevesinde kurda 18,35 ve 18,40 TL direnç seviyesinin takip edilebilir. Olası satış baskısı durumunda ise 18,20 ve 18,15 TL destek seviyeleri takip edilebilir.



EUR/USD

20 Ekim 2022

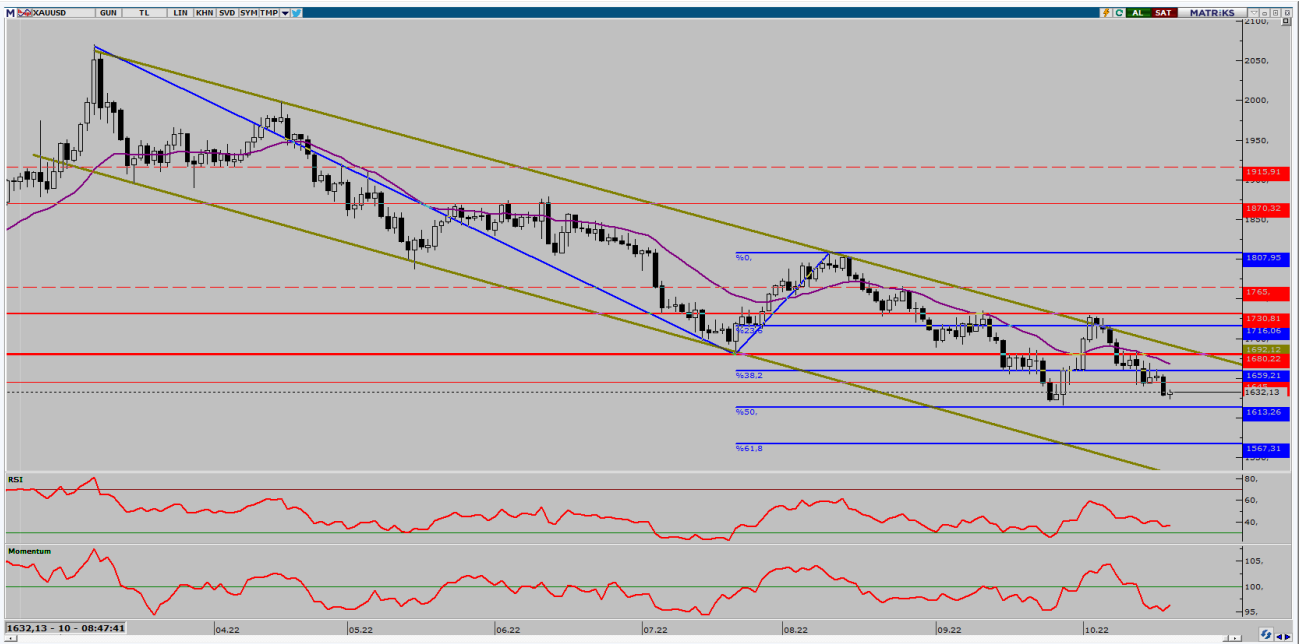


Paritede dolar endeksinde güçlü duruş devam ederken, ABD tahvillerinde yukarı yönlü hareket ile birlikte 10 yıllık tahvil faizlerinde yüzde 4,13 seviyesi test edildi. Bu gelişmelere rağmen paritede geri çekilmenin sınırlı kaldığını görüyoruz. Bugün ABD'de haftalık işsizlik başvuruları, Philadelphia Fed imalat endeksi, 2. el konut satışları ve CB öncü göstergeler endeksi açıklanacak. Avrupa'da ise Almanya ÜFE verisi takip edilecek. Yaşanacak gelişmeler çerçevesinde paritede 1,000 ve 1,0500 direnç, olası satış baskısında ise 0,9850 ve 0,9800 destek seviyeleri takip edilebilir.



ONS ALTIN

20 Ekim 2022

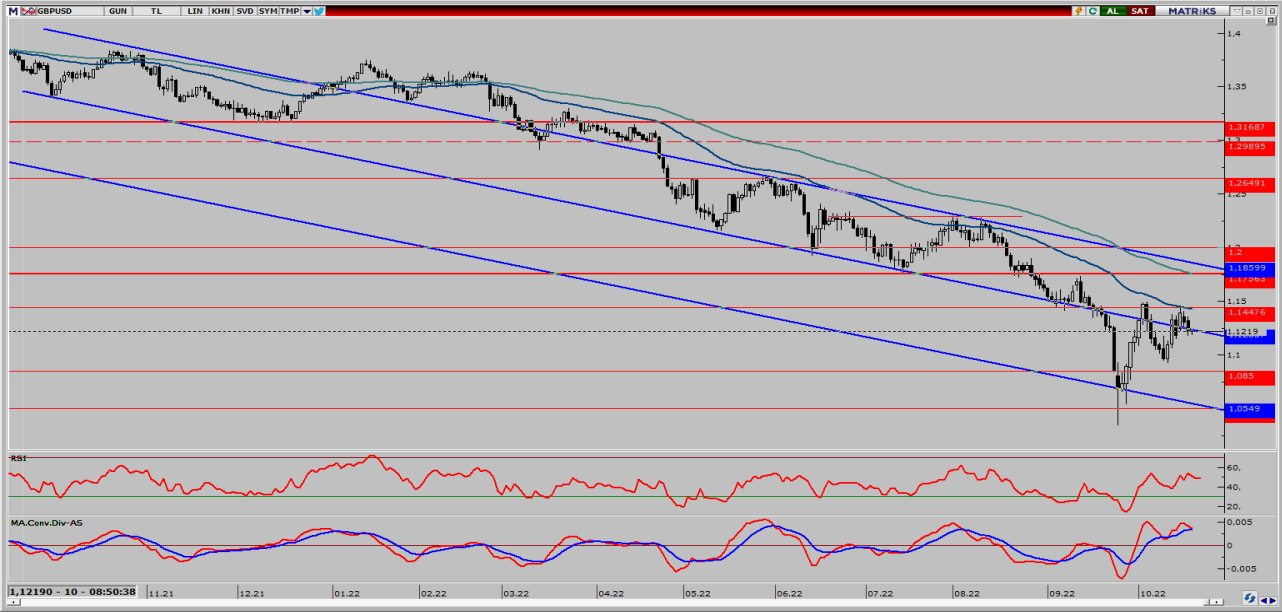


Ons altında dolar endeksinde güçlenme ve ABD tahvil faizlerinde yukarı yönlü fiyatlamalar ile iki yönlü baskının fiyatlama üzerinde etkili olduğunu söyleyebiliriz. Fed toplantısı öncesinde bu baskının devam edeceği görülüyor. 1640\$ seviyesi aşağı yönlü kırıldıktan sonra dün 1627\$ seviyesi test edildi. Ons altın 1640\$ seviyesinin üzerinde tutunamadığı sürece yukarı yönlü hareketlerin sınırlı kalacağını düşünüyoruz. Yaşanacak gelişmeler çerçevesinde ons altında 1.640 ve 1.645 direnç, olası satış baskısında ise 1.625 ve 1.615 destek seviyeleri takip edilebilir.



GBP/USD

20 Ekim 2022

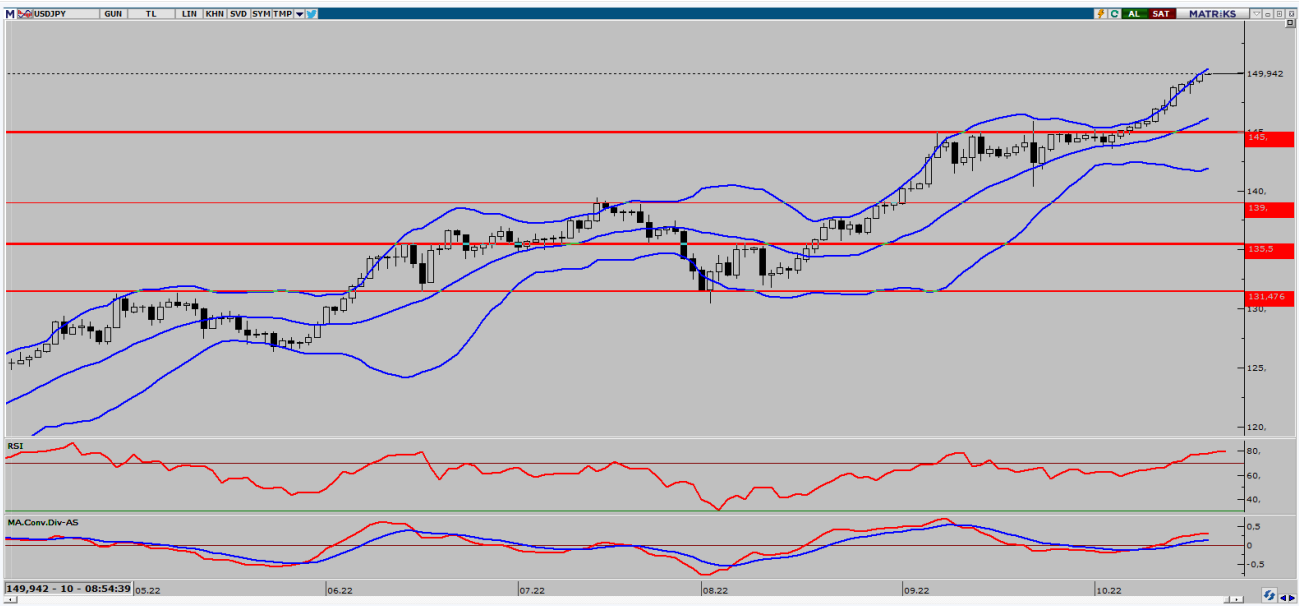


Paritede Fed toplantısında faiz artışı beklentisinin güçlü kalması ile birlikte değerlenen doları etkisiyle dün yükselişine devam edemedi. Bugün ABD'de haftalık işsizlik başvuruları, Philadelphia Fed imalat endeksi, 2. el konut satışları ve CB öncü göstergeler endeksi açıklanacak. İngiltere'de dünya çapındaki enflasyon verisi beklentilerin üzerinde gerçekleşirken bugün veri akışı zayıf. Yukarı yönlü hareketlerde 1,1250 seviyesinden tepki satışları görülebilir. Yaşanacak gelişmelerde paritede 1,1250 ve 1,1280 seviyesinin direnç, olası satış baskısının görülmesi durumunda ise 1,1180 ve 1.1150 seviyesi ise destek olarak takip edilebilir.



USD/JPY

20 Ekim 2022



Parite, Maliye Bakanı Suzuki Şunichi'nin oynaklığa karşı uygun müdahaleyi yapmaya hazır olduklarını belirtmesine karşın dolar endeksindeki yükselişle birlikte gün içinde 149,9 seviyesinin üzerini test etti. Dolar endeksindeki yükselişin devam etmesi 150 seviyesinin üzerine doğru baskıyı artırabileceğini düşünüyoruz. Buna karşın Japonya tarafından müdahaleye yönelik açıklamaların gelmeye devam etmesi paritede geri çekilmelere neden olabilir. Yükselişlerde 150 seviyesi önemini korurken geri çekilmelerde 149,8 seviyesi takip ediliyor olacak. Yaşanacak gelişmeler çerçevesinde paritede 150,5 ve 151,0 seviyesi direnç, olası satış baskısının görülmesi durumunda 149,3 ve 148,8 seviyesi ise destek olarak takip edilebilir.



**BRENT PETROL**

**20 Ekim 2022**

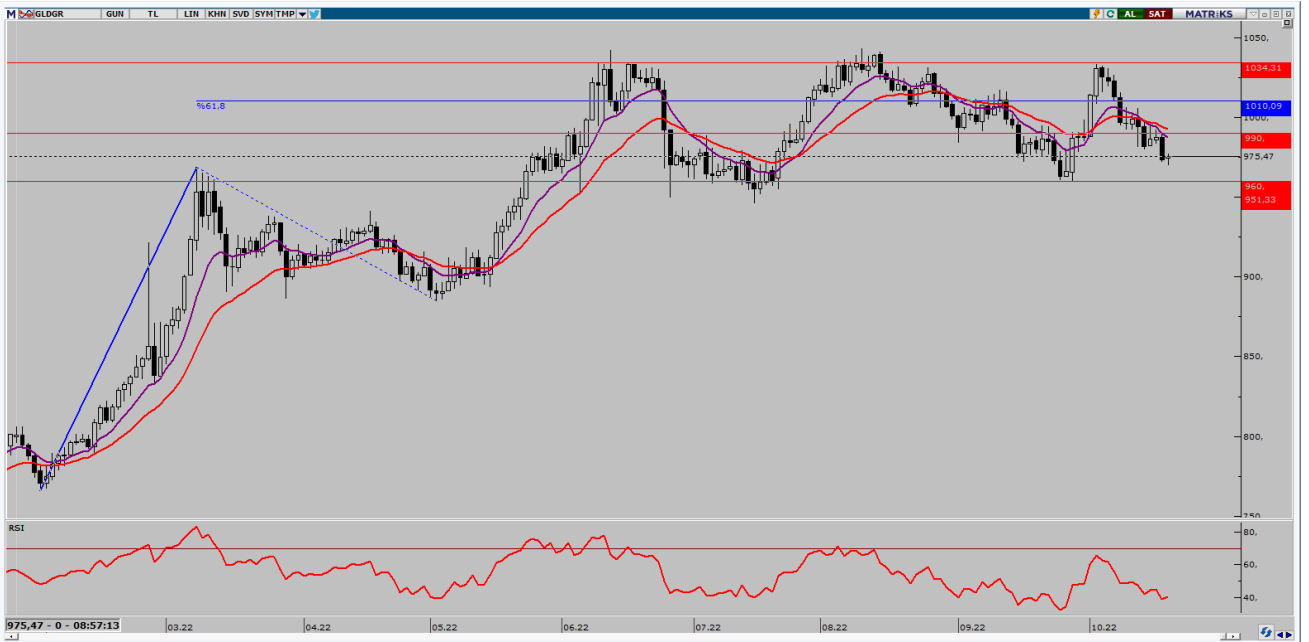


Brent petrol, ABD ham petrol stokları verisinin 1,4 milyon varillik artış beklentisine karşın 1,7 milyon varil düşüş göstermesiyle birlikte Brent petrol dün gün içinde 91,4 dolar seviyesine kadar yükseldi. Buna karşın ABD Başkanı Joe Biden'ın stratejik petrol rezervlerinden 15 milyon varil petrolün daha piyasaya sürüleceğini açıklaması yukarı yönlü hareketleri sınırladı. Petroldeki arz talep dengesizliğinden kaynaklı bugün de dalgalı seyrin devamını bekliyoruz. Bugün Philadelphia Fed imalat endeksi verisi takip ediliyor olacak. Yaşanacak gelişmeler çerçevesinde Brent petrolde 92,8 ve 94,0 seviyesi direnç, olası satış baskısının görülmesi durumunda 90,7 ve 89,0 seviyesi ise destek olarak takip edilebilir.



**GRAM ALTIN**

**20 Ekim 2022**



Gram altında kurda yatay hareket ve ons altındaki aşağı yönlü hareketin devamı ile sınırlı olsa geri çekilmenin devam ettiğini görüyoruz. Özellikle ons altında yaşanan geri çekilme ile birlikte 970TL destek seviyesine yakın yerler dün test edildi. Bugün ABD'de açıklanacak veriler dolar için belirleyici olurken, TCMB PPK toplantısında olası faiz indirimi kur üzerinde baskı yaratmaya devam edeceğini düşünüyoruz. Yukarı yönlü hareketlerde 990 TL seviyesi takip ediliyor olacak. Yaşanacak gelişmeler çerçevesinde gram altında 900 ve 1000 TL direnç; 980 ve 975 TL ise destek olarak takip edilebilir.

AHLATCI YATIRIM ARAŞTIRMA DEPARTMANI TARAFINDAN HAZIRLANMIŞTIR.  
BİZİ SEÇTİĞİNİZ İÇİN TEŞEKKÜRLER.



/ahlatciyatirim

[www.ahlatciyatirim.com](http://www.ahlatciyatirim.com)

Hazırlayan;

Barış ÜRKÜN  
Araştırma Müdürü

Uğurcan KAYA  
Araştırma Uzmanı

2022 3.Çeyrek Müşteri K/Z Dağılımı: %16,21 Karda / %83,78 Zararda

### İstanbul Genel Müdürlük Merkez Ofis:

Maslak Mahallesi, Taşyoncası Sokak T4a Blok  
Kat: -1 NO:256 Maslak 34485 Sarıyer / İstanbul  
Çağrı Merkezi: 444 0 968  
0850 450 0066  
tel: +90 212 304 1919  
fax: +90 212 290 2141  
Whatsapp: +90 538 406 7166  
Email: bilgi@ahlatciyatirim.com.tr  
Mersis No: 0010056453000026

### Çorum Şube:

Gülabibey Mahallesi, Eğridere Sokak  
No:17 Merkez-Çorum  
Çağrı Merkezi: 444 0 968  
0850 450 0066  
tel: +90 364 211 1019  
fax: +90 212 290 2141  
Whatsapp: +90 538 406 7166  
Email: bilgi@ahlatciyatirim.com.tr

### Göktürk İrtibat Bürosu:

Göktürk Merkez Mahallesi, İstanbul Caddesi  
Telekom Sokak No:2 İç Kapı  
No:36 34077 Eyüpsultan/İstanbul  
Çağrı Merkezi: 444 0 968  
fax: +90 212 290 2141  
Whatsapp: +90 538 406 7166  
Email: bilgi@ahlatciyatirim.com.tr

### Ankara İrtibat Bürosu

Söğütözü Caddesi No:2 Koç Kuleleri B Blok  
No:16 Söğütözü Çankaya/Ankara  
Çağrı Merkezi: 444 0 968  
fax: +90 212 304 1908  
Whatsapp: +90 534 799 3426  
Email: bilgi@ahlatciyatirim.com.tr

**ahlatcı**  
*yatırım menkul değerler*

# Yatırımcı Dostu!

Burada yer alan yatırım bilgi, yorum ve tavsiyeler yatırım danışmanlığı kapsamında değildir. Yatırım danışmanlığı hizmeti, yetkili kuruluşlar tarafından kişilerin risk ve getiri tercihleri dikkate alınarak kişiye özel sunulmaktadır. Burada yer alan yorum ve tavsiyeler ise genel niteliktedir. Bu tavsiyeler mali durumunuz ile risk ve getiri tercihlerinize uygun olmayabilir. Bu nedenle, sadece burada yer alan bilgilere dayanarak yatırım kararı verilmesi beklentilerinize uygun sonuçlar doğurmayabilir.