

HAFTALIK MODEL PORTFÖY 24.10.2022 – 28.10.2022

Hisse	21.10.2022 Kapanış Fiyatı	Portföye Eklendiği Tarih	Hedef Fiyat	Zarar Durdur Seviyesi	Hedef Fiyatlar İçin Yükseliş Marjı	F/K	Piyasa Değeri (Mn. TL)
CEMTS	41,00	21.10.2022	42,24-42,44	39,80-39,60	3,0%-3,5%	4,91	4.009
EKGYO	4,64	21.10.2022	4,78-4,8	4,5-4,48	3,0%-3,5%	8,07	17.138
HALKB	8,74	21.10.2022	9,00-9,05	8,49-8,44	3,0%-3,5%	7,37	44.126
KARSN	9,19	21.10.2022	9,47-9,51	8,92-8,88	3,0%-3,5%	50,60	8.280
TMSN	68,20	21.10.2022	70,25-70,60	66,20-65,90	3,0%-3,5%	26,79	7.665

Geçtiğimiz hafta portföyümüzde yer alan pay senetlerinden hedef fiyat aralığına CCOLA, ISCTR, SISE, SOKM ve TAVHL ulaşmıştır. Geçen hafta içinde gördüğü en yüksek seviyeye göre bir önceki hafta sonu kapanış değerine göre en yüksek getiriye sağlayan pay senetleri yüzde 20,8 yükseliş yaşayan ISCTR ile yüzde 13,1 yükselen CCOLA olmuştur. 17 Ekim– 21 Ekim kapanış fiyatlarına göre ise en yüksek getiriye sağlayan pay senedi yüzde 15,1 ile ISCTR olmuştur. Geçtiğimiz hafta boyunca XU100 %8,48 yükselirken, Ahlatcı Yatırım haftalık model portföydeki ortalama değer artışı ise %11 olmuştur. Geçtiğimiz hafta portföyümüzde yer alan pay senetlerinden CCOLA, ISCTR, SISE, SOKM ve TAVHL hisselerini model portföyümüzden çıkartırken CEMTS, EKGYO, HALKB, KARSN ve TMSN hisselerini yeni hafta için ekliyoruz.

Hisse	14.10.2022 Kapanış Fiyatı	21.10.2022 Kapanış Fiyatı	Portföye Eklendiği Tarih	Hedef Fiyat	Zarar Durdur Seviyesi	Hedef Fiyatlar İçin Yükseliş Marjı	14.10.2022-21.10.2022 En Düşük	14.10.2022-21.10.2022 En Yüksek	Yükseliş Marjına Ulaşan/Geçen Hisse En Yüksek Göre Getiri	14.10.2022-21.10.2022 Kapanışlarına Göre Getiri
CCOLA	153,00	166,50	14.10.2022	157,60-158,40	148,50-147,80	3,0%-3,5%	155,10	173,00	13,1%	8,8%
ISCTR	8,54	9,83	14.10.2022	8,80-8,84	8,29-8,25	3,0%-3,5%	8,62	10,32	20,8%	15,1%
SISE	29,26	32,00	14.10.2022	30,14-30,28	28,40-28,26	3,0%-3,5%	29,36	32,12	9,8%	9,4%
SOKM	22,14	24,52	14.10.2022	22,80-22,90	21,50-21,40	3,0%-3,5%	22,38	25,02	13,0%	10,7%
TAVHL	73,40	81,45	14.10.2022	75,60-75,95	71,25-70,90	3,0%-3,5%	74,00	82,90	12,9%	11,0%

Ortalama: 13,93% 11,00%

17 Ekim – 21 Ekim XU100 Getiri 8,48%



CEMİTS Rasyolar	2022/2Q	2022/1Q	2021/4Q	2021/3Q	2021/2Q
Net Satışlar - Yıllık (Mn. TL)	2.639	1.989	1.511	1.295	1.074
Yurt İçi Satışlar - Çeyreklik (Mn. TL)	743	526	389	261	189
Yurt Dışı Satışlar - Çeyreklik (Mn. TL)	224	245	107	150	125
Net Kar - Yıllık (Mn. TL)	817	604	403	218	190
Brüt Kar Marjı (%)	36,66	39,17	37,13	27,52	28,09
FVAÖK (Mn. TL)	324	279	157	105	73
FVAÖK Marjı (%)	33,67	36,20	31,68	25,48	23,29
Net Kar Marjı (%)	28,06	30,55	47,30	18,82	18,24
Aktif Karlılık - Yıllık (%)	59,31	51,58	42,71	28,17	28,18
Öz Sermaye Karlılık - Yıllık (%)	77,33	67,66	51,46	33,89	32,79
Alacak Tahsilat Süresi	53,78	50,01	51,09	52,51	52,76
Stok İşleme Süresi - Yıllık	124,46	128,09	115,30	102,60	104,94
Ticari Borç Ödeme Süresi - Yıllık	14,54	25,28	21,91	16,23	17,38
Net İşletme Sermayesi (Mn TL)	1.261	974	580	492	389
Net Nakit (Mn. TL)	-198	-63	158	46	75
Net Borç (Çeyreklik) (Mn. TL)	135	221	-112	29	9
Net Borç (Yıllık) (Mn. TL)	198	63	-158	-46	-75
Net Borç/FVAÖK (%)	0,23	0,32	0,52	0,71	0,97
F/K	5,07	3,55	4,68	5,84	6,79
Sektör F/K	7,22	7,84	7,61	13,79	11,80
F/DD	2,86	1,82	1,93	1,72	1,94
Sektör F/DD	1,80	1,65	1,57	1,76	1,82
FD/FVAÖK	5,02	3,60	4,51	4,39	5,97
Sektör FD/FVAÖK	4,91	4,38	4,59	6,16	6,35
Yabancı Para Pozisyonu (Mn. TL)	605	382	301	206	143

CEMİTS 21.10.2022

Kapanış Fiyatı	41,00
Günlük Değişim (%)	5,62
Haftalık Değişim (%)	6,11
Son 1 Yıl En Düşük	13,55
Son 1 Yıl En Yüksek	41,88
Son 1 Yıl İşlem Hacmi Değ. (%)	13,20
Beta (Son 1 Yıl)	0,88
Piyasa Değeri (mn. TL.)	4.140,00
Halka Açıklık Oranı	41,00
Halka Açık Kısım Piyasa Değeri (mn. TL)	1.741,87
Sermaye (mn. TL)	100,98
Temettü Verimi (Son 5Y)	0,68

Performans (%)	Son 1 Ay	Son 3 Ay	Son 1 Yıl
CEMİTS	25,69	73,93	202,59
XU100	21,22	53,89	170,34
Relatif Getiri (XU100)	4,47	20,04	32,25

Piyasa Çarpanları	1Y	2Y	3Y
F/K	6,35	13,99	10,18
FD/FVAÖK	4,78	19,78	5,76
F/DD	1,86	2,70	1,20
FD/Satışlar	1,07	2,17	0,75

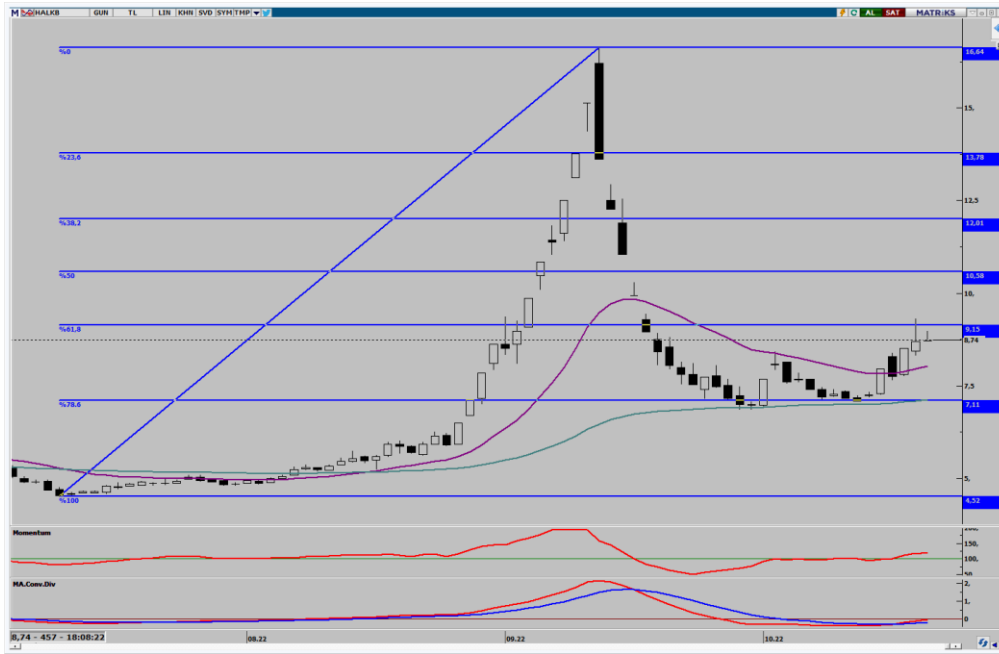


EKGYO Rasyolar	2022/2Q	2022/1Q	2021/4Q	2021/3Q	2021/2Q
Net Satışlar - Yıllık (Mn. TL)	7.435	7.110	5.736	5.647	5.996
Yurt İçi Satışlar - Çeyreklik (Mn. TL)	0	0	0	0	0
Yurt Dışı Satışlar - Çeyreklik (Mn. TL)	0	0	0	0	0
Net Kar - Yıllık (Mn. TL)	2.123	1.964	1.434	1.388	1.363
Brüt Kar Marjı (%)	59,30	45,91	67,66	32,06	30,01
FVAÖK (Mn. TL)	1.169	871	526	529	461
FVAÖK Marjı (%)	49,73	40,07	53,01	27,56	22,78
Net Kar Marjı (%)	28,85	35,50	31,94	18,59	25,60
Aktif Karlılık - Yıllık (%)	6,43	6,17	4,92	4,98	5,13
Öz Sermaye Karlılık - Yıllık (%)	13,21	12,50	9,44	9,31	9,33
Alacak Tahsilat Süresi	123,99	138,44	188,70	188,51	172,11
Stok İşleme Süresi - Yıllık	1.914,42	1.566,59	1.712,06	1.491,72	1.233,45
Ticari Borç Ödeme Süresi - Yıllık	341,29	387,64	229,77	201,82	124,58
Net İşletme Sermayesi (Mn TL)	10.954	11.397	11.929	13.784	12.781
Net Nakit (Mn. TL)	1.663	803	192	-1.158	-1.426
Net Borç (Çeyreklik) (Mn. TL)	-668	-942	-2.218	711	-456
Net Borç (Yıllık) (Mn. TL)	-627	41	983	3.200	2.489
Net Borç/FVAÖK (%)	-0,20	-0,26	-0,36	-0,48	-0,58
F/K	8,30	4,55	5,67	4,90	5,21
Sektör F/K	6,99	13,34	13,45	15,65	14,71
F/DD	1,04	0,54	0,51	0,44	0,47
Sektör F/DD	2,29	1,84	1,43	1,65	2,10
FD/FVAÖK	5,49	3,76	5,19	7,57	8,82
Sektör FD/FVAÖK	37,80	41,20	47,13	42,96	38,18
Yabancı Para Pozisyonu (Mn. TL)	0	0	3	0	0

EKGYO	21.10.2022
Kapanış Fiyatı	4,64
Günlük Değişim (%)	3,11
Haftalık Değişim (%)	9,95
Son 1 Yıl En Düşük	1,85
Son 1 Yıl En Yüksek	5,51
Son 1 Yıl İşlem Hacmi Değ. (%)	79,39
Beta (Son 1 Yıl)	1,14
Piyasa Değeri (mn. TL.)	17.632,00
Halka Açıklık Oranı	51,00
Halka Açık Kısım Piyasa Değeri (mn. TL)	8.932,51
Sermaye (mn. TL)	3.800,00
Temettü Verimi (Son 5Y)	0,00

Performans (%)	Son 1 Ay	Son 3 Ay	Son 1 Yıl
EKGYO	18,97	55,15	147,93
XU100	21,22	53,89	170,34
Relatif Getiri (XU100)	-2,25	1,26	-22,42

Piyasa Çarpanları	1Y	2Y	3Y
F/K	5,31	6,29	12,21
FD/FVAÖK	8,01	5,87	14,17
F/DD	0,47	0,51	0,35
FD/Satışlar	1,31	1,29	0,95

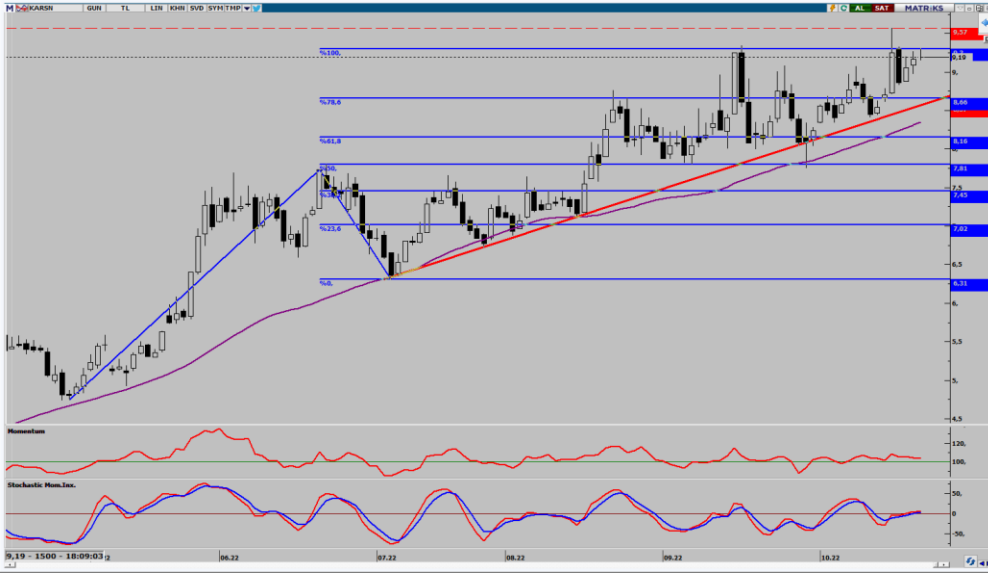


HALKB 21.10.2022

Kapanış Fiyatı	8,74
Günlük Değişim (%)	0,46
Haftalık Değişim (%)	20,89
Son 1 Yıl En Düşük	4,23
Son 1 Yıl En Yüksek	16,64
Son 1 Yıl İşlem Hacmi Değ. (%)	125,98
Beta (Son 1 Yıl)	1,20
Piyasa Değeri (mn. TL.)	43.430,12
Halka Açıklık Oranı	11,00
Halka Açık Kısım Piyasa Değeri (mn. TL)	5.340,51
Sermaye (mn. TL)	4.969,12
Temettü Verimi (Son 5Y)	1,46

Performans (%)	Son 1 Ay	Son 3 Ay	Son 1 Yıl
HALKB	8,57	41,20	98,64
XU100	21,22	53,89	170,34
Relatif Getiri (XU100)	-12,65	-12,69	-71,71

Piyasa Çarpanları	1Y	2Y	3Y
F/K	15,01	4,44	5,48
F/DD	0,26	0,31	0,23



KARSN Rasyolar	2022/2Q	2022/1Q	2021/4Q	2021/3Q	2021/2Q
Net Satışlar - Yıllık (Mn. TL)	2.555	2.153	2.069	1.663	1.603
Yurt İçi Satışlar - Çeyreklik (Mn. TL)	658	223	598	255	344
Yurt Dışı Satışlar - Çeyreklik (Mn. TL)	199	69	389	256	66
Net Kar - Yıllık (Mn. TL)	187	66	108	5	-20
Brüt Kar Marjı (%)	36,14	4,77	35,71	18,30	21,69
FVAÖK (Mn. TL)	215	-24	226	70	68
FVAÖK Marjı (%)	26,90	-9,02	23,14	13,72	17,12
Net Kar Marjı (%)	9,00	-20,34	11,50	6,81	-7,89
Aktif Karlılık - Yıllık (%)	4,16	1,77	3,06	0,02	-0,85
Öz Sermaye Karlılık - Yıllık (%)	19,62	7,30	11,48	0,10	-3,52
Alacak Tahsilat Süresi	156,67	163,21	171,06	212,44	230,11
Stok İşleme Süresi - Yıllık	100,65	85,40	69,88	75,52	71,39
Ticari Borç Ödeme Süresi - Yıllık	93,81	80,40	94,10	90,92	80,86
Net İşletme Sermayesi (Mn TL)	1.818	1.400	968	1.019	1.247
Net Nakit (Mn. TL)	-2.195	-1.472	-1.214	-795	-958
Net Borç (Çeyreklik) (Mn. TL)	596	366	114	-159	154
Net Borç (Yıllık) (Mn. TL)	2.653	2.058	1.691	1.577	1.736
Net Borç/FVAÖK (%)	5,46	7,82	6,66	7,93	7,06
F/K	50,54	81,76	31,31	4.763,16	0,00
Sektör F/K	14,12	13,20	11,06	216,65	8,29
F/DD	8,41	5,26	3,13	4,50	4,81
Sektör F/DD	9,40	10,48	6,77	5,76	6,76
FD/FVAÖK	22,47	20,66	12,02	14,45	13,38
Sektör FD/FVAÖK	11,32	9,73	8,56	7,94	8,28
Yabancı Para Pozisyonu (Mn. TL)	-326	-548	-635	-259	-99

KARSN 21.10.2022

Kapanış Fiyatı	9,19
Günlük Değişim (%)	0,22
Haftalık Değişim (%)	5,63
Son 1 Yıl En Düşük	3,29
Son 1 Yıl En Yüksek	9,57
Son 1 Yıl İşlem Hacmi Değ. (%)	77,99
Beta (Son 1 Yıl)	0,77

Piyasa Değeri (mn. TL.)	8.271,00
Halka Açıklık Oranı	32,00
Halka Açık Kısım Piyasa Değeri (mn. TL)	2.853,93
Sermaye (mn. TL)	900,00
Temettü Verimi (Son 5Y)	0,00

Performans (%)	Son 1 Ay	Son 3 Ay	Son 1 Yıl
KARSN	12,90	70,50	158,87
XU100	21,22	53,89	170,34
Relatif Getiri (XU100)	-8,32	16,61	-11,47

Piyasa Çarpanları	1Y	2Y	3Y
F/K	4.671,05	763,26	39,20
FD/FVAÖK	14,26	15,62	14,83
F/DD	4,41	4,45	1,21
FD/Satışlar	1,92	1,96	0,41



TMSN Rasyolar	2022/2Q	2022/1Q	2021/4Q	2021/3Q	2021/2Q
Net Satışlar - Yıllık (Mn. TL)	1.948	1.370	1.123	1.239	1.185
Yurt İçi Satışlar - Çeyreklik (Mn. TL)	891	505	255	0	329
Yurt Dışı Satışlar - Çeyreklik (Mn. TL)	30	6	4	0	13
Net Kar - Yıllık (Mn. TL)	286	121	51	94	103
Brüt Kar Marjı (%)	33,77	36,32	30,00	19,70	25,38
FVAÖK (Mn. TL)	225	157	45	24	60
FVAÖK Marjı (%)	24,48	30,59	17,02	9,56	17,55
Net Kar Marjı (%)	19,58	18,98	3,63	-0,34	4,25
Aktif Karlılık - Yıllık (%)	13,85	6,23	2,91	6,32	6,91
Öz Sermaye Karlılık - Yıllık (%)	26,67	12,36	5,53	11,70	12,98
Alacak Tahsilat Süresi	50,10	64,70	72,56	68,91	75,47
Stok İşleme Süresi - Yıllık	190,99	216,98	194,43	126,19	105,19
Ticari Borç Ödeme Süresi - Yıllık	95,81	129,06	112,19	71,81	71,58
Net İşletme Sermayesi (Mn TL)	740	616	480	441	441
Net Nakit (Mn. TL)	-246	-285	-201	-172	-179
Net Borç (Çeyreklik) (Mn. TL)	-44	82	31	-6	52
Net Borç (Yıllık) (Mn. TL)	286	330	248	217	223
Net Borç/FVAÖK (%)	0,63	1,00	1,67	1,51	1,51
F/K	27,42	15,88	43,32	19,27	19,60
Sektör F/K	14,12	13,20	11,06	216,65	8,29
F/DD	6,13	1,74	2,18	2,09	2,34
Sektör F/DD	9,40	10,48	6,77	5,76	6,76
FD/FVAÖK	18,02	7,85	14,25	10,69	11,85
Sektör FD/FVAÖK	11,32	9,73	8,56	7,94	8,28
Yabancı Para Pozisyonu (Mn. TL)	-35	-65	-79	7	-33

TMSN 21.10.2022

Kapanış Fiyatı	68,20
Günlük Değişim (%)	6,31
Haftalık Değişim (%)	3,26
Son 1 Yıl En Düşük	14,40
Son 1 Yıl En Yüksek	77,00
Son 1 Yıl İşlem Hacmi Değ. (%)	26,61
Beta (Son 1 Yıl)	0,74

Piyasa Değeri (mn. TL.)	7.843,00
Halka Açıklık Oranı	29,00
Halka Açık Kısım Piyasa Değeri (mn. TL)	2.250,28
Sermaye (mn. TL)	115,00
Temettü Verimi (Son 5Y)	0,00

Performans (%)	Son 1 Ay	Son 3 Ay	Son 1 Yıl
TMSN	0,89	214,29	343,14
XU100	21,22	53,89	170,34
Relatif Getiri (XU100)	-20,34	160,40	172,80

Piyasa Çarpanları	1Y	2Y	3Y
F/K	18,88	0,00	0,00
FD/FVAÖK	10,49	31,53	0,00
F/DD	2,05	1,78	1,06
FD/Satışlar	1,43	2,27	1,62

AHLATCI YATIRIM ARAŞTIRMA DEPARTMANI TARAFINDAN HAZIRLANMIŞTIR

BİZİ TERCİH ETTİĞİNİZ İÇİN TEŞEKKÜR EDERİZ

İSTANBUL MERKEZ

Maslak Mahallesi Taşyoncası Sokak T4 Blok Kat -1
No: 256 Maslak 1453 Sarıyer/İstanbul

Telefon: 444 0 968 – 0850 450 0066 – 0212 304 1919

ÇORUM ŞUBE

YeniyoI Mahallesi Eğridere Caddesi No:17/1 ÇORUM

Telefon: 444 0 968

ANKARA İrtibat Bürosu

Söğütözü Caddesi No:2 Koç Kuleleri B Blok
No:16 Söğütözü Çankaya/Ankara

Telefon: 444 0 968 – 0212 304 19 08

GÖKTÜRK İrtibat Bürosu

Göktürk Merkez Mahallesi, İstanbul Caddesi
Telekom Sokak No:2 İç Kapı No: 36 Eyüpsultan/İstanbul

Telefon: 0212 920 2141

Hazırlayanlar

Tonguç Erbaş / Genel Müdür Yardımcısı
Barış Ürkün / Araştırma Müdürü
Uğurcan Kaya / Araştırma Uzman Yardımcısı



Mersis No: 0010056453000026

www.ahlatciyatirim.com.tr

Sermaye Piyasası Kurulunun "Yatırım Hizmetleri ve Faaliyetleri İle Yan Hizmetlere İlişkin Esaslar" Hakkında Tebliği Uyarınca Yayınlanması Zorunlu Olan
Uyarı Notu: Burada yer alan her türlü yatırım bilgi, yorum ve tavsiyeleri yatırım danışmanlığı kapsamında değildir. Yatırım danışmanlığı hizmeti, yetkili kuruluşlar tarafından kişilerin risk ve getiri tercihleri dikkate alınarak kişiye özel sunulmaktadır. Burada yer alan yorum ve tavsiyeler ise genel niteliktedir. Bu tavsiyeler mali durumunuz ile risk ve getiri tercihlerinize uygun olmayabilir. Bu nedenle, sadece burada yer alan bilgilere dayanarak yatırım kararı verilmesi beklentilerinize uygun sonuçlar doğurmayabilir.

Yatırımın Merkezi