



ENDEKS 4.000 SEVİYESİNİN ÜZERİNDE TUTUNMAKTA ZORLANIYOR

BIST100 önceki işlem gününü %0,06 düşükle 3.975,01 seviyesinden kapatırken işlem hacmi ise 83,1 milyar TL olarak gerçekleşti. Endeks gün içi en yüksek 4.011,08 seviyesini görürken en düşük 3.928,17 seviyesini gördü. Yurtdışı piyasalara bakıldığında ABD'de Dow Jones %1,07, S&P 500 %1,63 ve Nasdaq %2,25 yükselişle kapattı. Avrupa piyasalarında ise FTSE 100 %0,1 düşerken CAC 40 %1,94 ve DAX %0,94 yükselişle kapattı. Asya piyasasının ilk işlemlerinde alıcı bir seyr gözleniyor.

ABD hisse senetleri Salı günü zayıf ekonomik verilerin Fed'in agresif politikasının etkisini göstermeye başladığını hissettirmesi ve düşen tahvil faizlerinin yükselişin ivmesini artırmasıyla sert yükselişle kapandı. Üç büyük ABD hisse senedi endeksinin tümü, pozitif yönde hareket ederken S&P 500, 12 Ekim'deki dip seviyesinden yaklaşık %8 yükseliş yaşadı. Salı günü yayınlanan veriler, konut fiyatlarındaki büyümenin yavaşladığını ve tüketici güveninin düştüğünü gösterdi. Microsoft ve Alphabet üç aylık dönemde beklenenden daha zayıf sonuçlar açıklarken hisseleri yaklaşık %7 oranında değer kaybetti. Bu sonuçların ardından FedWatch'a göre, finans piyasası, FED'in Aralık ayında 75 baz puanlık faiz artışının 50 baz puana indirilip indirilemeyeceği konusunda neredeyse eşit olarak bölünmüş durumda.

Avrupa tarafında ise Sterlin Salı günü Rishi Sunak'ın İngiltere'nin başbakanı olmasıyla artan risk duyarlılığıyla altı haftanın en yüksek seviyesine çıkarken, zayıflayan ABD ekonomik verilerinin ABD'nin gelecekteki faiz artırımı hızına ilişkin beklentileri düşürmesiyle dolar üç haftanın en düşük seviyesine geriledi.

Euro, yükselen enflasyonu dizginlemeye çalışan Avrupa merkez bankasının 75 baz puanlık bir artışın beklendiği Perşembe günü ECB toplantısı öncesinde 20 günün en yüksek seviyesine yükseldi. Euro bölgesindeki merkez bankaları ve Kanada'nın 75 baz puanlık faiz artırması ve Japonya Merkez Bankası'nın kırılğan ekonomisini desteklemek için ultra düşük faiz oranlarını sürdürmesi beklenirken, döviz oynaklığı potansiyeli bu hafta yükseliş yaşadı.

Asya hisselerinde bugün, yatırımcıların ABD ve küresel faiz artırımlarının hızının yavaşlamaya başlayacağı umutlarını artırmasıyla yükseldi. Bu sabah ABD vadeliğine baktığımızda S&P 500 vadeli işlemleri, Alphabet'in beklenenden daha finansal sonuçları duyurmasının ve Microsoft'un beklenen gelir tahminlerini yakalayamamasın, ABD ekonomisindeki yavaşlamanın etkisi olduğunun değerlendirilmesinin ardından %1 düşüş yaşadı. Japon devlet tahvilleri, Japonya Merkez Bankası'nın tahvil alım operasyonlarını artıracığını tekrar açıklamasının ardından sert bir şekilde yükseldi.

Avrupa Birliği (AB) üyesi ülkeler, doğalgaza tavan fiyat getirilmesinde uzlaşa sağlayamazken, enerji bakanları konuyu gelecek ay düzenleyecekleri olağanüstü toplantıda tekrar ele alacak.

Hazine ve Maliye Bakanı Nureddin Nebati, Suudi Arabistan Maliye Bakanı Mohammed Al-Jadaan ile yaptıkları görüşmeye ilişkin, "Bölgemizin istikrarı açısından önemli olan ikili ilişkilerimiz başta olmak üzere G-20 gündemi ile ekonomik ve finansal iş birliğimizi güçlendirecek adımları ele aldığımız verimli bir görüşme gerçekleştirdik." ifadesini kullandı.

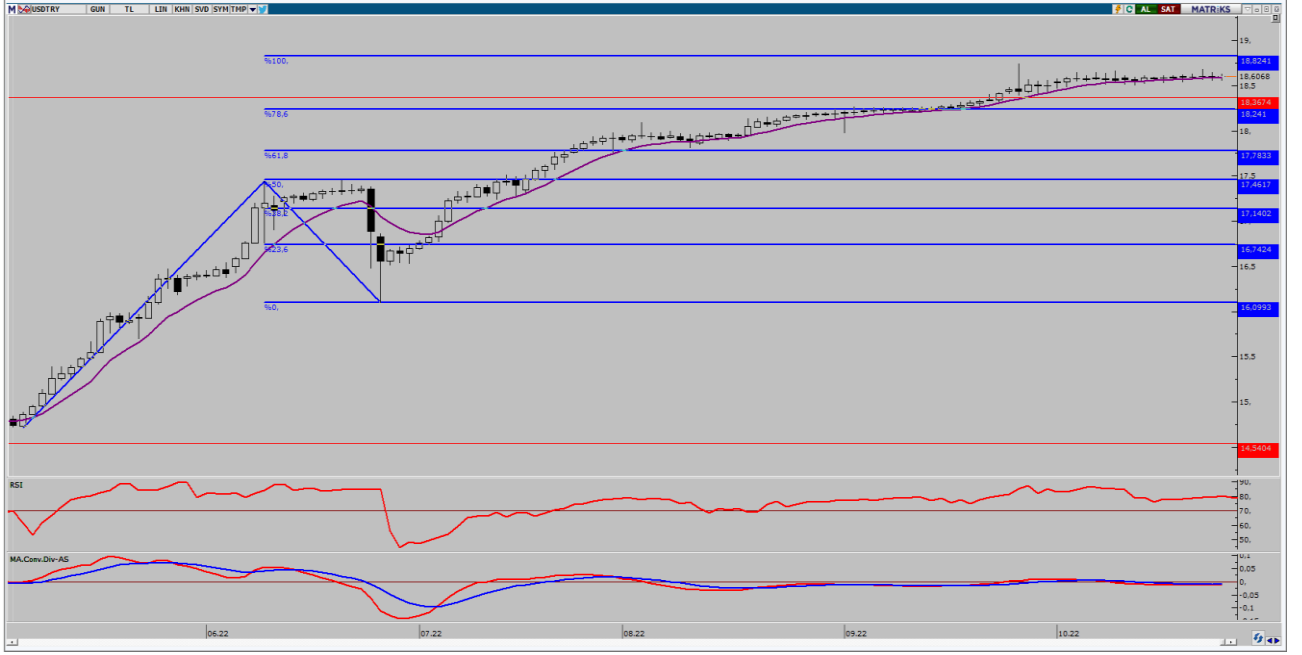
EKONOMİK TAKVİM

ZAMAN	ÜLKE	ÖNEM	VERİ	BEKLENTİ	ÖNCEKİ	PERİYOT
17:00	ABD	***	Yeni Konut Satışları	585K	685K	Eylül
17:30	ABD	***	Ham Petrol Stokları	1,029M	-1,725M	



USD/TRY

26 Ekim 2022

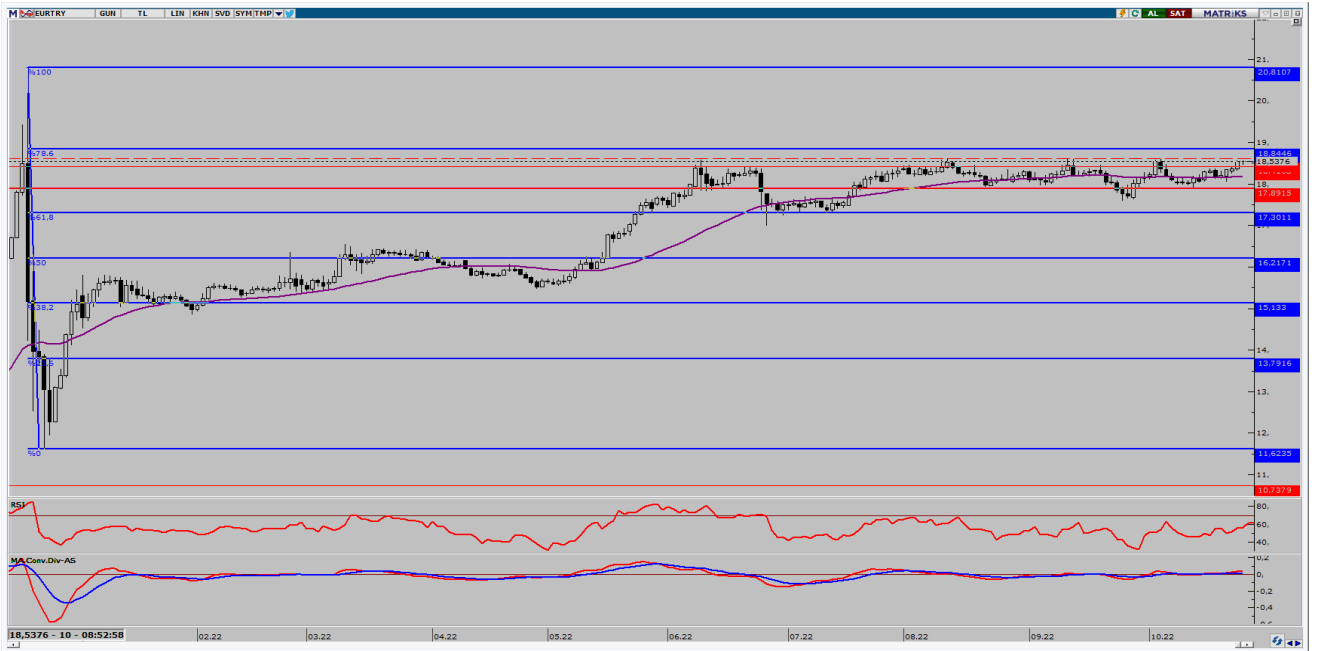


Kurda gün içi fiyat hareketleri son bir ayda her gün birbirine çok benzer bir şekilde gerçekleşiyor. Bugün yurt içinde veri akışı zayıf, ABD'de toptan stoklar ve yeni konut satışları verileri açıklanacak. Veri akışının zayıf olduğu günde dünya ve daha önceki günlere benzer yatay fiyatlamaların devam etmesini bekliyoruz. 18,55 TL seviyesine doğru geri çekilmelerde tepki alımları görülebilir. Yaşanacak gelişmeler çerçevesinde kurda 18,65 ve 18,70 TL direnç seviyesinin takip edilebilir. Olası satış baskısı durumunda ise 18,55 ve 18,50 TL destek seviyeleri takip edilebilir.



EUR/TRY

25 Ekim 2022

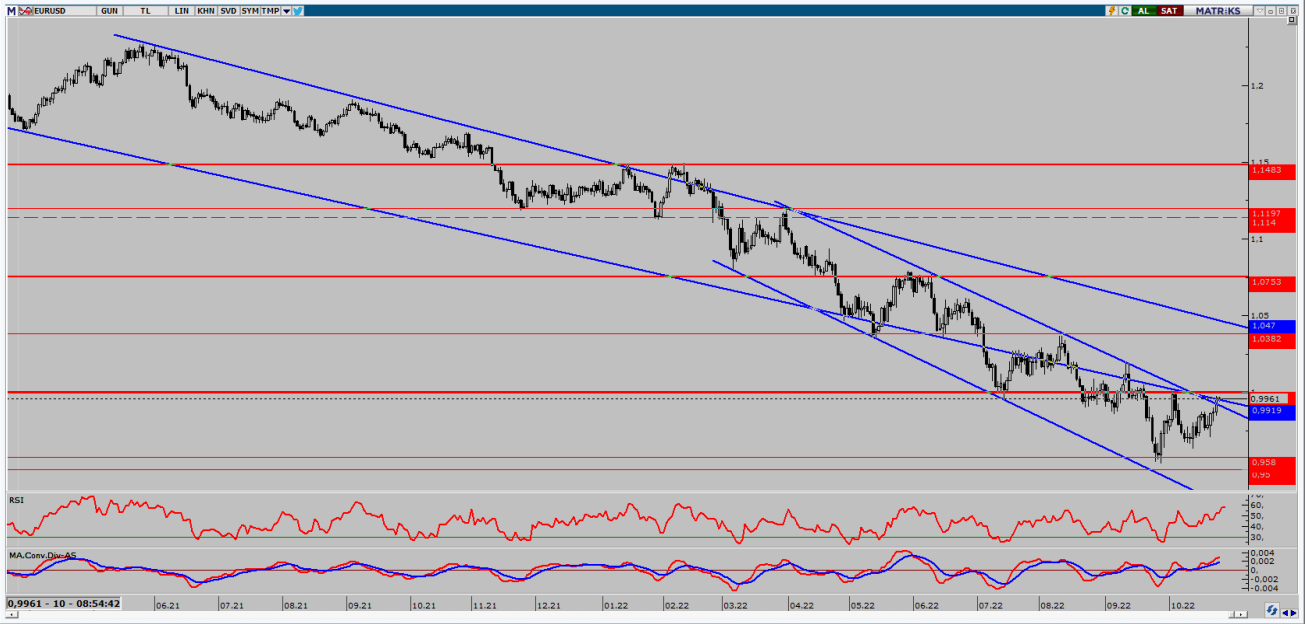


Çaprazda özellikle paritede 1,00 seviyesine doğru yükselişin piyasada olumlu havanın devamı ile gerçekleşmesi ile birlikte yükselişin sürdüğünü söyleyebiliriz. Türk Lirası'nda yatay fiyatlama devam ederken bugün her iki bölgede veri akışının sınırlı olması dünki fiyatlamaların devamını beraberinde getirebilir. Yaşanacak gelişmeler çerçevesinde kurda 18,60 ve 18,70 TL direnç seviyesinin takip edilebilir. Olası satış baskısı durumunda ise 18,40 ve 18,30 TL destek seviyeleri takip edilebilir.



EUR/USD

26 Ekim 2022

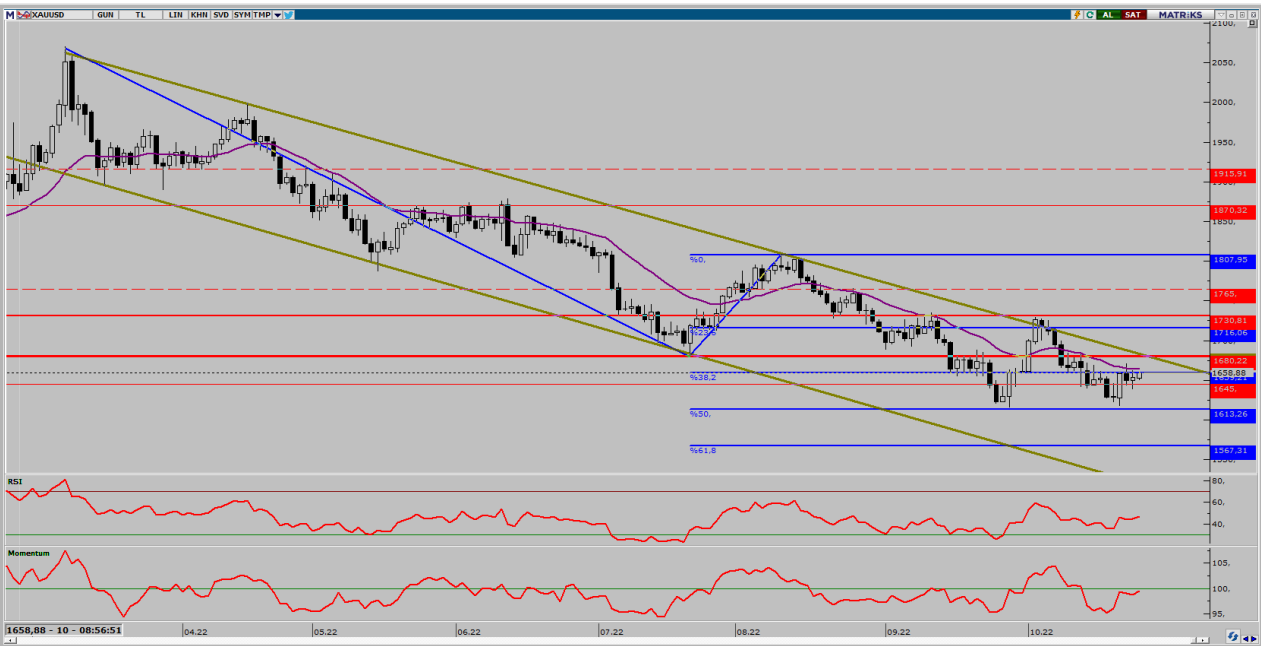


Paritede dolar endeksinde yaşanan ve özellikle tahvil faizlerinde geri çekilmeler ile yükselişin devam ettiğini söyleyebiliriz. Açıklanan verilerin resesyona endişelerini yükseltmesi Fed'in Şahin duruşundan vazgeçmesine neden olabilir beklentisi ile bu yükselişin devam etmesini bekliyoruz. Bugün Avrupa'da veri akışı zayıf, ABD'de ise toptan stoklar ve yeni konut satışları verileri açıklanacak. Orta vadeli yükseliş beklentimizi korurken bugün için 1,000 seviyesi takip ediliyor olacak. Yaşanacak gelişmeler çerçevesinde paritede 1,000 ve 1,050 direnç, olası satış baskısında ise 0,9860 ve 0,9800 destek seviyeleri takip edilebilir.



ONS ALTIN

26 Ekim 2022

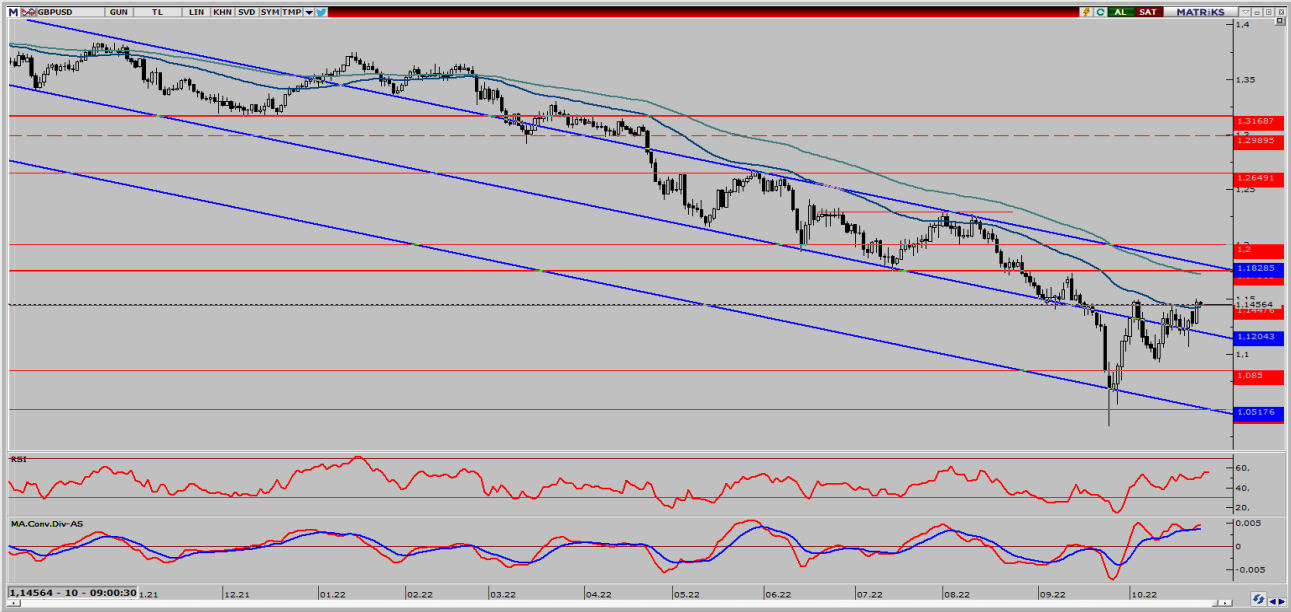


Ons altında kararsız fiyatlamasına devam ediyor. Piyasalarda risk algısında iyileşme yaşanırken ons altına olan talep azaldığı gözlemleniyor. Her ne kadar ABD tahvil faizlerin 10 Yıllık yüzde 4,10 seviyesi altına ve dolar endeksinin tekrardan 110 seviyesine gerilemesine rağmen yükseliş çok sert bir şekilde yaşanmadığını görüyoruz. Orta vadeli Kasım-Şubat ayları arasında yükseliş yaşamaması istatistiksel verilere göre muhtemel. Bununla beraber bugün 1650\$ ve altına geri çekilmeler takip ediliyor olacak. Yaşanacak gelişmeler çerçevesinde ons altında 1.660 ve 1.680 direnç, olası satış baskısında ise 1.650 ve 1.645 destek seviyeleri takip edilebilir.



GBP/USD

26 Ekim 2022

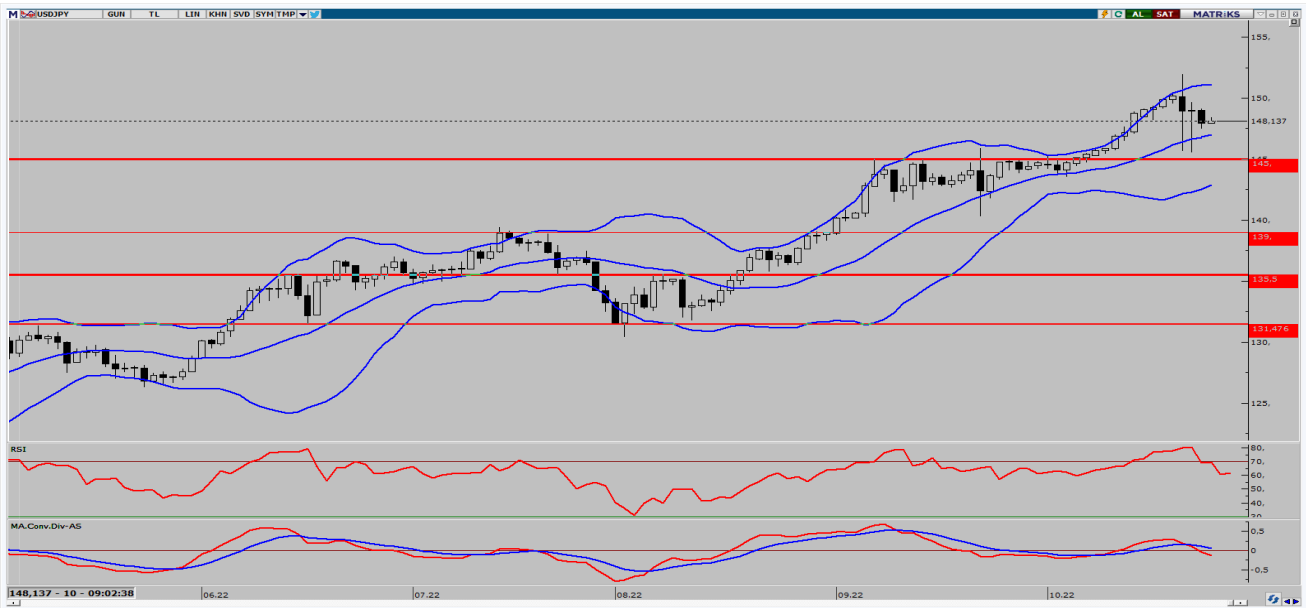


Paritede kritik üssel 50 GAO. 1,1420 dün itibari ile geçildi. İngiltere'de yeni başbakanın yaptığı açıklamalar ve piyasalarda yaşanan olumlu hava ile birlikte 1,1500 seviyelerine yakın fiyatlamalar görüldü. Bugün İngiltere'de veri akışı zayıf, ABD'de ise toptan stoklar ve yeni konut satışları verileri takip edilecek. Dolar endeksindeki geri çekilmenin devam etmesi paritenin 1.1450 seviyesinin üzerinde tutunmasını sağlayabilir. Yaşanacak gelişmelerde paritede 1,1500 ve 1,1600 seviyesinin direnç, olası satış baskısının görülmesi durumunda ise 1,1350 ve 1.1300 seviyesi ise destek olarak takip edilebilir.



USD/JPY

26 Ekim 2022

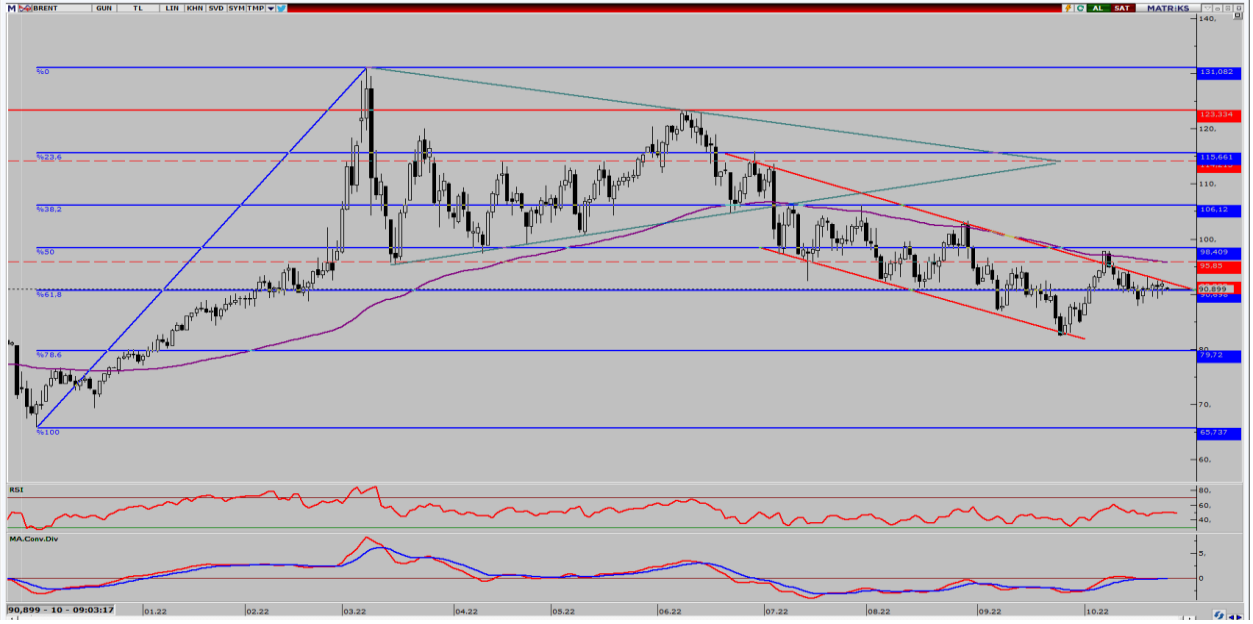


Parite, Fed'in daha güvercin bir politika sergileyebileceği beklentisiyle geri çekilmesi ve Yen'e yönelik müdahale ile ilgi haber akışıyla birlikte yatay görünümünü koruyor. Dolar endeksindeki geri çekilmenin devam etmesi paritede aşağı yönlü baskıyı artırabilir. Bugün olası geri çekilmelerde 147,5 seviyesi ilk güçlü destek bölgesi olarak karşımıza çıkarken yukarı yönlü hareketlerde ise 149 seviyesinden tepki satışları görülebilir. Yaşanacak gelişmeler çerçevesinde paritede 149,0 ve 150,0 seviyesi direnç, olası satış baskısının görülmesi durumunda 147,5 ve 145,6 seviyesi ise destek olarak takip edilebilir.



BRENT PETROL

26 Ekim 2022

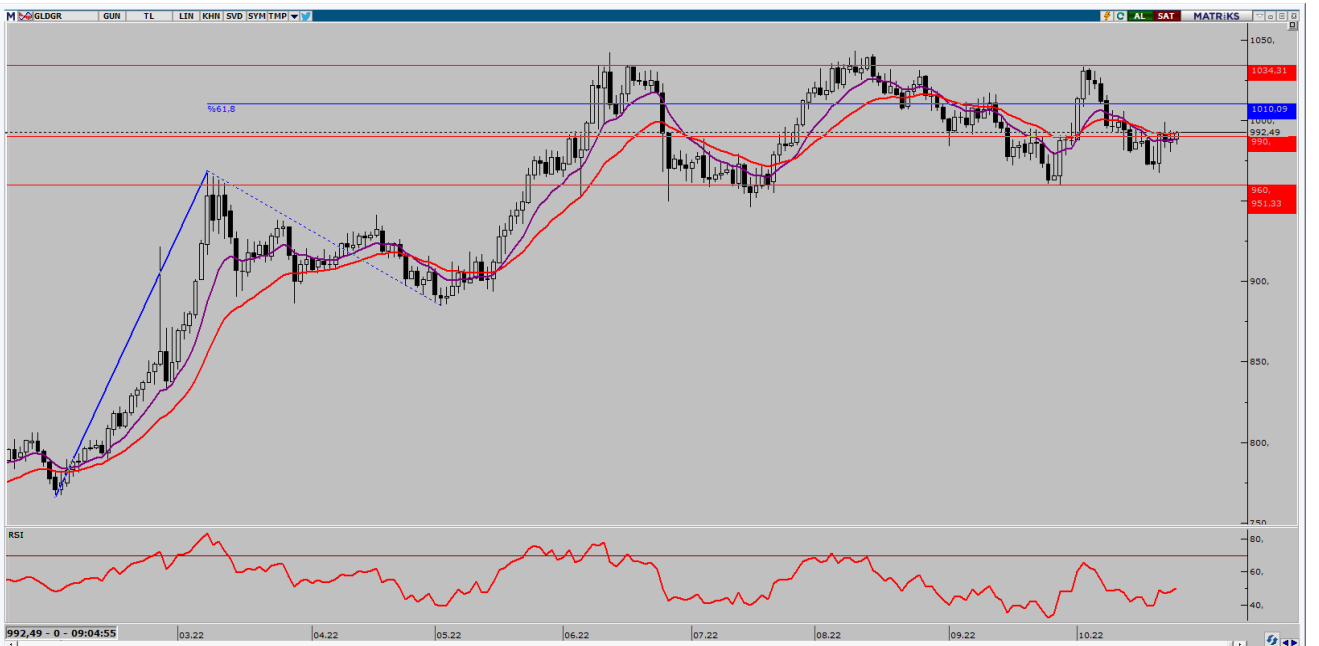


Brent petrol, dolar endeksinde geri çekilme ve arz endişeleriyle birlikte dalgalansa da günü yatay kapattı. Bugün dolar endeksindeki seyir ve ABD ham petrol stokları verisi takip ediliyor olacak. Dolar endeksindeki geri çekilme ve 1,03 milyon varil olan piyasa beklentisinin altında gelecek ham petrol stokları verisi brent petrolü destekleyebilir. Brent petrolde yukarı yönlü hareketlerde geçmekte zorlandığı 92,5 dolar seviyesinden tepki satışları aşağı yönlü hareketlerde ise 90 dolar seviyesinden tepki alışı görülebilir. Yaşanacak gelişmeler çerçevesinde brent petrolde 92,5 ve 93,0 seviyesi direnç, olası satış baskısının görülmesi durumunda 89,4 ve 98,0 seviyesi ise destek olarak takip edilebilir.



GRAM ALTIN

26 Ekim 2022



Gram altında yükseliş sınırlı olmakla beraber devam ediyor. Türk Lirası'nda yatay fiyatlama ile kur tarafında son bir aydır aynı fiyat aralığında hareketler gerçekleşirken, ons altında yaşanan yatay fiyatlamanın devamı yükselişin sınırlı kalmasını sağlıyor. Bugün gram altında yatay fiyatlamanın devam edeceğini düşünüyoruz. Yaşanacak gelişmeler çerçevesinde gram altında 1.000 ve 1.010 TL direnç; 980 ve 970 TL ise destek olarak takip edilebilir.

AHLATCI YATIRIM ARAŞTIRMA DEPARTMANI TARAFINDAN HAZIRLANMIŞTIR.
BİZİ SEÇTİĞİNİZ İÇİN TEŞEKKÜRLER.



/ahlatciyatirim

www.ahlatciyatirim.com

Hazırlayan;

Barış ÜRKÜN
Araştırma Müdürü

Uğurcan KAYA
Araştırma Uzmanı

2022 3.Çeyrek Müşteri K/Z Dağılımı: %16,21 Karda / %83,78 Zararda

İstanbul Genel Müdürlük Merkez Ofis:

Maslak Mahallesi, Taşyoncası Sokak T4a Blok
Kat: -1 NO:256 Maslak 34485 Sarıyer / İstanbul
Çağrı Merkezi: 444 0 968
0850 450 0066
tel: +90 212 304 1919
fax: +90 212 290 2141
Whatsapp: +90 538 406 7166
Email: bilgi@ahlatciyatirim.com.tr
Mersis No: 0010056453000026

Çorum Şube:

Gülabibey Mahallesi, Eğridere Sokak
No:17 Merkez-Çorum
Çağrı Merkezi: 444 0 968
0850 450 0066
tel: +90 364 211 1019
fax: +90 212 290 2141
Whatsapp: +90 538 406 7166
Email: bilgi@ahlatciyatirim.com.tr

Göktürk İrtibat Bürosu:

Göktürk Merkez Mahallesi, İstanbul Caddesi
Telekom Sokak No:2 İç Kapı
No:36 34077 Eyüpsultan/İstanbul
Çağrı Merkezi: 444 0 968
fax: +90 212 290 2141
Whatsapp: +90 538 406 7166
Email: bilgi@ahlatciyatirim.com.tr

Ankara İrtibat Bürosu

Söğütözü Caddesi No:2 Koç Kuleleri B Blok
No:16 Söğütözü Çankaya/Ankara
Çağrı Merkezi: 444 0 968
fax: +90 212 304 1908
Whatsapp: +90 534 799 3426
Email: bilgi@ahlatciyatirim.com.tr

ahlatcı
yatırım menkul değerler

Yatırımcı Dostu!

Burada yer alan yatırım bilgi, yorum ve tavsiyeler yatırım danışmanlığı kapsamında değildir. Yatırım danışmanlığı hizmeti, yetkili kuruluşlar tarafından kişilerin risk ve getiri tercihleri dikkate alınarak kişiye özel sunulmaktadır. Burada yer alan yorum ve tavsiyeler ise genel niteliktedir. Bu tavsiyeler mali durumunuz ile risk ve getiri tercihlerinize uygun olmayabilir. Bu nedenle, sadece burada yer alan bilgilere dayanılarak yatırım kararı verilmesi beklentilerinize uygun sonuçlar doğurmayabilir.