



## YURTDIŞINDA ECB YURTİÇİNDE BİLANÇOLAR TAKİP EDİLİYOR OLACAK

BIST100 önceki işlem gününü %0,03 yükselişle 3.976,36 seviyesinden kapatırken işlem hacmi ise 64,3 milyar TL olarak gerçekleşti. Endeks gün içi en yüksek 4.015,62 seviyesini görürken en düşük 3.958,79 seviyesini gördü. Yurtdışı piyasalara bakıldığında ABD'de Dow Jones %0,01 yükselirken S&P 500 %0,74 ve Nasdaq %2,04 düşüşle kapattı. Avrupa piyasalarında ise FTSE 100 %0,61, CAC 40 %0,41 ve DAX %1,09 yükselişle kapattı. Asya piyasasının ilk işlemlerinde karışık bir seyir gözleniyor.

Uluslararası Para Fonu (IMF) Başkanı Kristalina Georgieva, Merkez Bankalarının enflasyonla mücadele kapsamında faizleri 'nötr seviyeye' ulaşana kadar artırması gerektiğini belirtirken bu noktaya henüz ulaşmadığını söyledi.

Dünya Bankası, enerji fiyatlarının bu yıl yüzde 59,1 artmasının ardından 2023 yılında resesyona ilişkin beklentilerle birlikte yüzde 11,2 düşmesinin beklendiğini bildirdi.

ABD'de yeni konut satışları mortgage faizlerindeki yükselişle Eylül'de yüzde 10,9 düşerek piyasa beklentisi olan 585 binin üzerinde 603 bin olarak gerçekleşti. ABD'de mortgage faizleri ise son 21 yılın zirvesine çıkarak 7,16 ile 2001'den bu yana en yüksek seviyeye ulaştı.

Kanada Merkez Bankası, resesyon endişeleriyle birlikte faiz hızını yavaşlatarak politika faizini 50 baz puan artışla yüzde 3,25'ten yüzde 3,75'e çıkardı.

İngiltere'de İngiltere'de yeni Başbakan Rishi Sunak ve Maliye Bakanı Jeremy Hunt orta vadeli mali planı açıklama tarihi 17 Kasım'a ertelendi.

Corona virüste "sıfır vaka" stratejisini uygulayan Çin'de Fucien eyaletinde Covid-19 vakaları nedeniyle bazı üniversitelerin karantinaya alındığı bildirildi.

Bugün veri akışı yoğun, yurt içinde Türkiye ekonomik güven endeksi, turizm geliri ve ticaret açığı verileri yurtdışında ise Avrupa'da ECB para politikası duyurusu, faiz oranı kararı ve AMB Başkanı Lagarde'ın konuşması ABD'de çekirdek dayanıklı mal siparişleri (aylık), Gayri Safi Yurtiçi Hasıla (GSYİH) ve işsizlik haklarından yararlanma başvuruları takip ediliyor olacak.

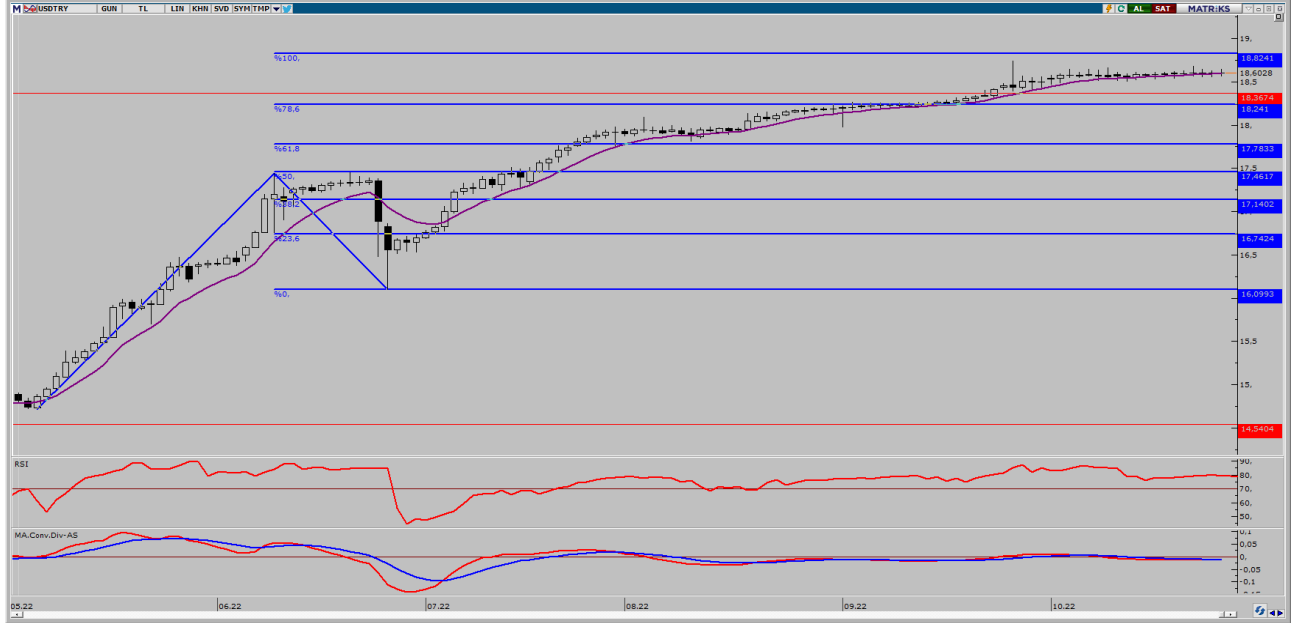
### EKONOMİK TAKVİM

ZAMAN	ÜLKE	ÖNEM	VERİ	BEKLENTİ	ÖNCEKİ	PERİYOT
10:00	Türkiye	**	Türkiye Ekonomik Güven Endeksi		94,30	Ekim
10:00	Türkiye	**	Turizm Geliri		8,72B	(3. Çeyrek)
10:00	Türkiye	**	Ticaret Açığı		-11,19B	Eylül
15:15	Avrupa	***	Mevduat Hesap Oranı	1,50%	0,75%	Ekim
15:15	Avrupa	***	ECB Marjinal Borçlanma Oranı		1,50%	
15:15	Avrupa	***	Faiz Oranı Kararı	2,00%	1,25%	Ekim
15:30	ABD	***	Çekirdek Dayanıklı Mal Siparişleri (Aylık)	0,2%	0,3%	Eylül
15:30	ABD	***	Gayri Safi Yurtiçi Hasıla (GSYİH) (çeyreklik)	2,4%	-0,6%	(3. Çeyrek)
15:30	ABD	***	Dayanıklı Mal Siparişleri (Aylık)	0,6%	-0,2%	Eylül
15:30	ABD	***	İşsizlik Haklarından Yararlanma Başvuruları	220K	214K	
17:15	ABD	***	AMB Başkanı Lagarde'ın Konuşması			



USD/TRY

27 Ekim 2022

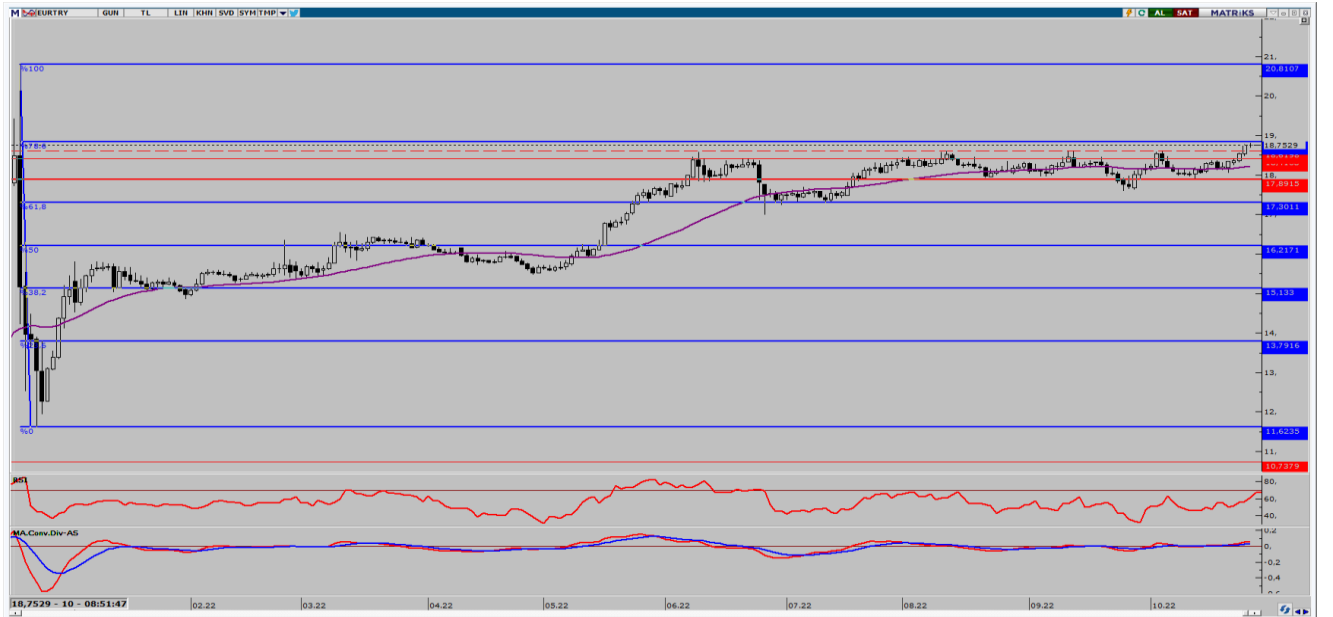


Kurda son 3 gündür kapanışlar 18,60TL seviyesinden gerçekleşmesine rağmen yükselişlerin gün içerisinde sınırlı kaldığı ve aşağı yönlü 18,50TL geri çekilmelerinin yaşandığını görüyoruz. Bugün yurt içinde TCMB toplantı tutanakları, enflasyon raporu, güven endeksi ve dış ticaret dengesi verileri açıklanacak. Diğer taraftan ABD'de büyüme, haftalık işsizlik başvuruları ve Powell konuşması takip edilecek. Dolar endeksinde yaşanan geri çekilmeye rağmen kur 18,50 TL'nin üzerinde tutunmaya devam ediyor. Yaşanacak gelişmeler çerçevesinde kurda 18,65 ve 18,70 TL direnç seviyesinin takip edilebilir. Olası satış baskısı durumunda ise 18,55 ve 18,50 TL destek seviyeleri takip edilebilir.



EUR/TRY

27 Ekim 2022

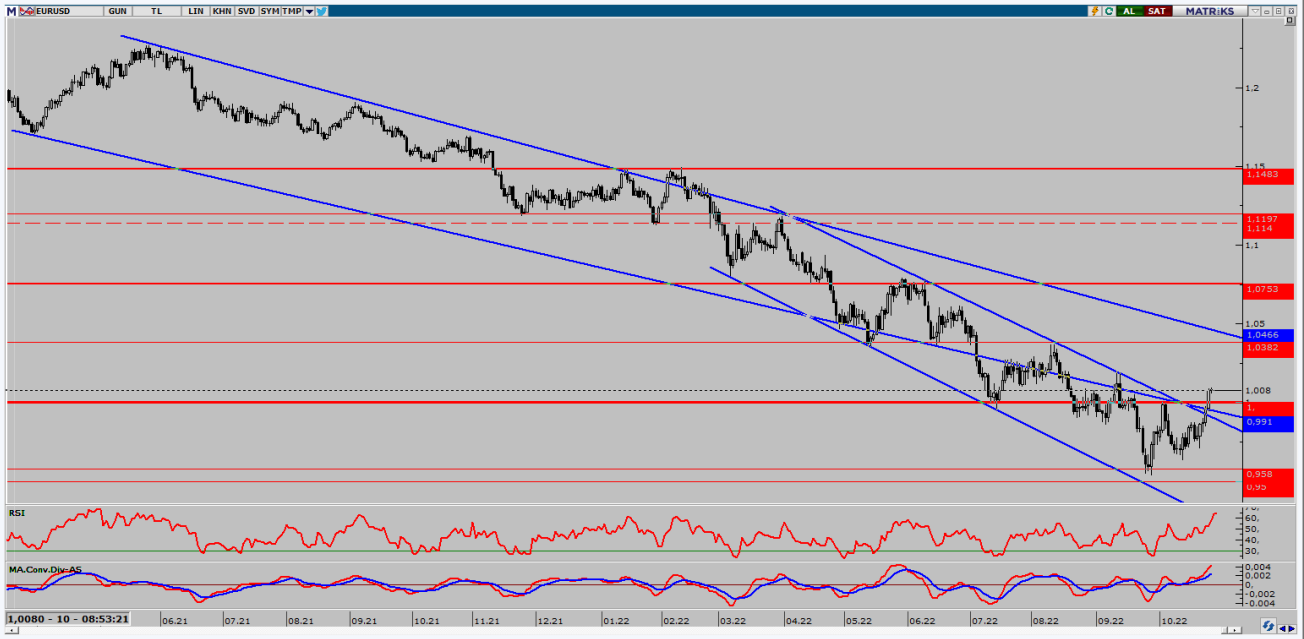


Çaprazda paritede yaşanan yükseliş ile birlikte kritik 18,60TL seviyesi yukarı yönlü geçilerek bu sabah itibariyle 18,82TL seviyesi test edildi. Türk Lirası'nda yatay fiyatlamaya devam ederken parite 1,00 seviyesi üzerine geçince yükselişin tekrar Euro lehine gerçekleştiğini söyleyebiliriz. Bugün yurt içinde TCMB toplantı tutanakları, enflasyon raporu, dış ticaret dengesi ve güven endeksi açıklanacak. Avrupa'da ise ECB toplantısı ve 75 baz puan faiz artışı sonrasında Lagarde açıklamaları takip dillecek. Yaşanacak gelişmeler çerçevesinde kurda 18,60 ve 18,70 TL direnç seviyesinin takip edilebilir. Olası satış baskısı durumunda ise 18,40 ve 18,30 TL destek seviyeleri takip edilebilir.



EUR/USD

27 Ekim 2022

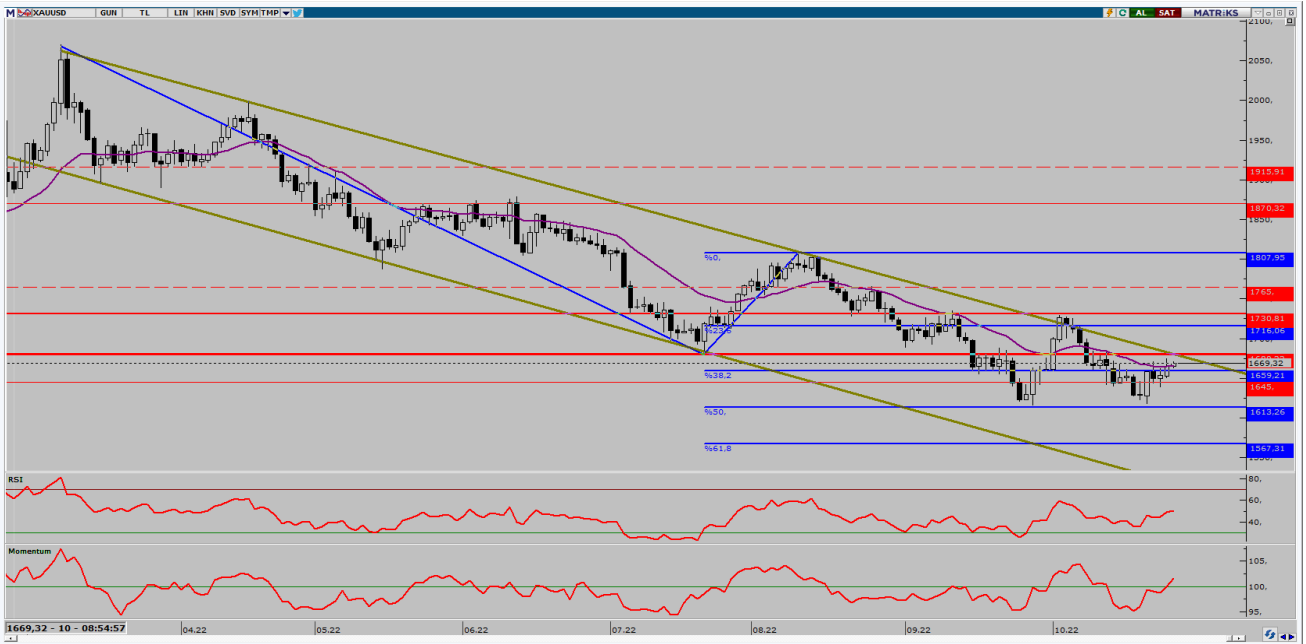


Paritede piyasalarda Fed faiz artışlarında toplantı sonrasında yavaşlama sinyali gelebileceği beklentisi ile olumlu görünüm devam ederken yükselişin sürdüğünü söyleyebiliriz. Bugün ABD'de büyüme, haftalık işsizlik başvuruları ve Powell konuşması beklenirken, Avrupa'da ECB'nin faizi 75 baz puan artırması bekleniyor. Faiz kararı sonrasında ECB Başkanı Lagarde açıklamaları da parite için önemli olacaktır. Genel olarak 1,00 seviyesi aşağı yönlü kırılmadıkça yukarı yönlü hareketin devamı beklenebilir. Yaşanacak gelişmeler çerçevesinde paritede 1,0500 ve 1,1000 direnç, olası satış baskısında ise 0,9900 ve 0,9860 destek seviyeleri takip edilebilir.



ONS ALTIN

27 Ekim 2022



Ons altında dün 1675\$ seviyelerine kadar yükseliş yaşanmasına rağmen piyasalarda son yaşanan iyimser havanın riskli varlıklara teminat akışı sağladığını ve altının şimdilik sınırlı talep görmesine neden olduğunu düşünüyoruz. Özellikle haftaya gerçekleşecek Fed toplantısı sonrasında yükselişin hız kazanması muhtemel. Dolarda ve tahvil faizlerinde gerilemeye ons altında yükseliş devam edebilir. Bugün bu beklentiler ile 1660\$ altında tepki alımlarının gelebileceğini düşünüyoruz.. Yaşanacak gelişmeler çerçevesinde ons altında 1.680 ve 1.700 direnç, olası satış baskısında ise 1.660 ve 1.650 destek seviyeleri takip edilebilir.



GBP/USD

27 Ekim 2022

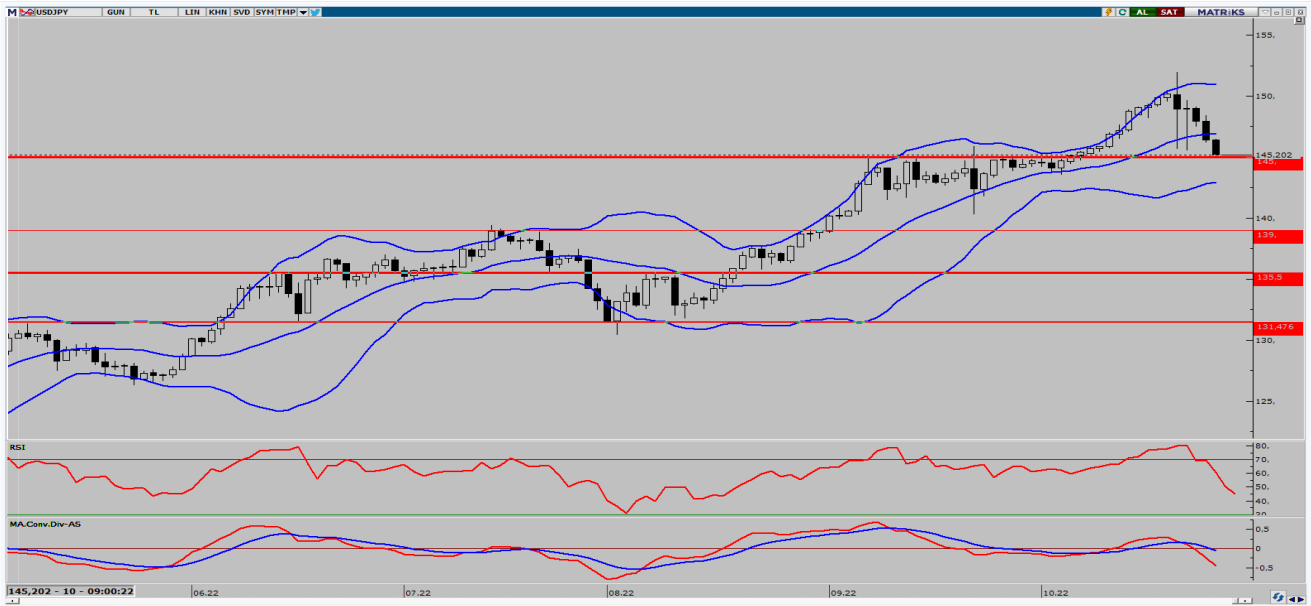


Paritede İngiltere'de yaşanan siyasi gelişmeler sonrasında ekonomik anlamda daha iyimser bekleyiş devam ederken, ABD'de Fed'in faiz artışlarında yavaşlayabileceği beklentisi de yükseliyor. Bugün ABD'de büyüme, haftalık işsizlik başvuruları ve Powell konuşması takip edilirken, İngiltere'de veri akışı bugün de zayıf gerçekleşecek. Genel olarak üssel 50 GAO. 1,1450 seviyelerine yakın, bu seviye aşağı yönlü kırılmadıkça 1.1750 seviyesine doğru bir hareket görebiliriz. Yaşanacak gelişmelerde paritede 1,1750 ve 1,1800 seviyesinin direnç, olası satış baskısının görülmesi durumunda ise 1,1500 ve 1.1450 seviyesi ise destek olarak takip edilebilir.



USD/JPY

27 Ekim 2022

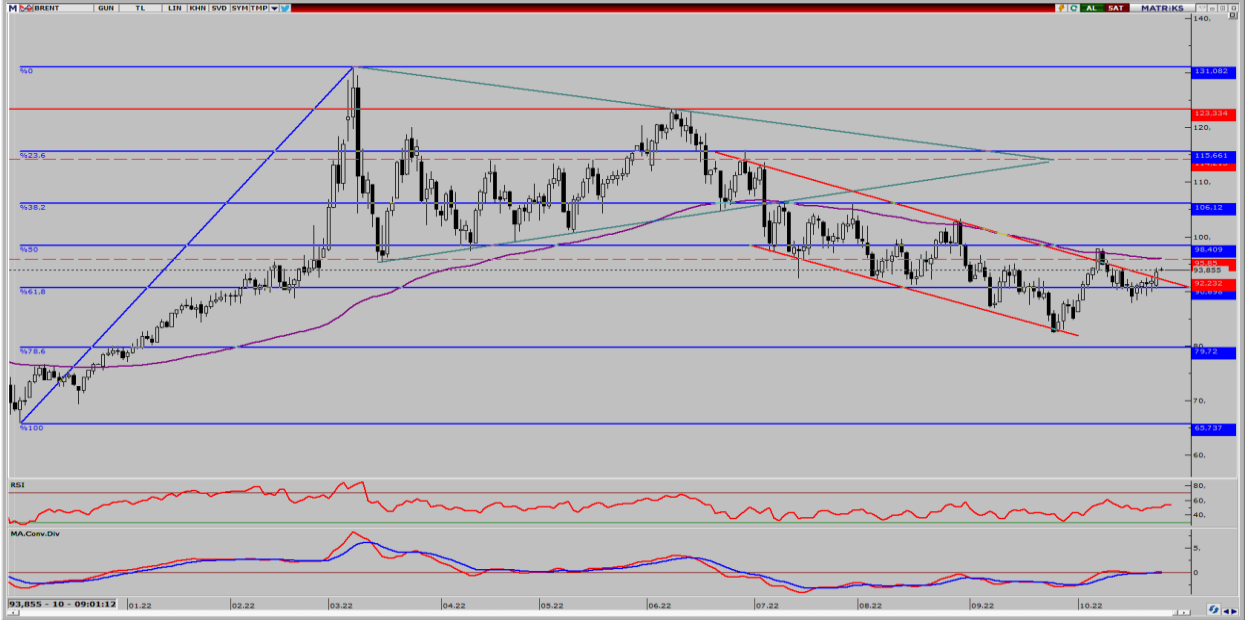


Parite, dolar endeksindeki geri çekilmeyle birlikte günü yüzde 1,07 aşağıda 146,3 seviyesinden kapattı. Fed'in önümüzdeki aylarda daha güvercin bir politika sergileyebileceği beklentisi dolar endeksinde ve paritede aşağı yönlü baskı oluşturabilir. Bugün ABD'de Gayri Safi Yurtiçi Hasıla (GSYİH) ve çekirdek dayanıklı mal siparişleri verileri takip ediliyor olacak. Teknik olarak baktığımızda takip ettiğimiz üssel ortalamaların altına sarkan paritede geri çekilmelerin devam etmesi durumunda 145 seviyesinden tepki alışı görülebilir. Yaşanacak gelişmeler çerçevesinde paritede 147,3 ve 146,5 seviyesi direnç, olası satış baskısının görülmesi durumunda 145,0 ve 144,0 seviyesi ise destek olarak takip edilebilir.



**BRENT PETROL**

27 Ekim 2022

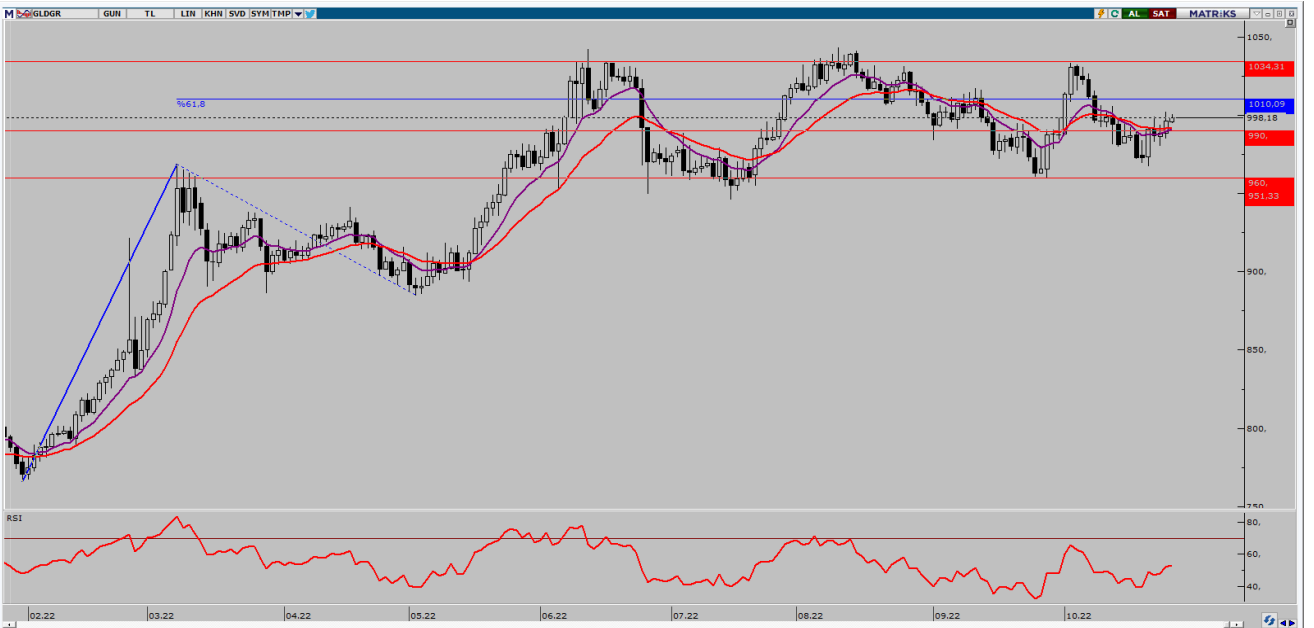


Brent petrol, ABD ham petrol stoklarının beklenenden yüksek gelmesine karşın dolar endeksindeki zayıflama ve güçlü taleple birlikte günü 94,2 dolardan kapattı. Dolar endeksindeki geri çekilme brent petroldeki risk iştahını artırabilir. Bugün ABD'de Gayri Safi Yurtiçi Hasıla (GSYİH) ve çekirdek dayanıklı mal siparişleri verileri takip ediliyor olacak. Teknik olarak baktığımızda önemli direnç seviyesi olarak gördüğümüz 94 doların üzerinde tutunması yukarı yönlü hareketin devamı açısından önemli olacak. Yaşanacak gelişmeler çerçevesinde brent petrolde 94,8 ve 96,0 seviyesi direnç, olası satış baskısının görülmesi durumunda 92,5 ve 91,5 seviyesi ise destek olarak takip edilebilir.



**GRAM ALTIN**

27 Ekim 2022



Gram altında 1000TL üzerine henüz geçilemedi. Bunun nedeni kurda yatay fiyatlamadan tüm gelişmelere rağmen yukarı yönlü bir hareketin yaşanmaması ve diğer taraftan tüm gelişmelerin ons altın lehine olmasına rağmen sınırlı talep ile ons altında yükselişlerin sınırlı kalması olarak yorumlayabiliriz. Kurda bugün de dahil olmak üzere geri çekilmelerin yılbaşına kadar sınırlı kalmaya devam edeceğini düşünüyoruz. Ons altında ise Fed toplantısı sonrasında yükselişin başlaması muhtemel gözüküyor.. Yaşanacak gelişmeler çerçevesinde gram altında 1.000 ve 1.010 TL direnç; 980 ve 970 TL ise destek olarak takip edilebilir.



AHLATCI YATIRIM ARAŞTIRMA DEPARTMANI TARAFINDAN HAZIRLANMIŞTIR.  
BİZİ SEÇTİĞİNİZ İÇİN TEŞEKKÜRLER.

 /ahlatciyatirim  
**www.ahlatciyatirim.com**

Hazırlayan;

Barış ÜRKÜN  
Araştırma Müdürü  
Uğurcan KAYA  
Araştırma Uzmanı

2022 3.Çeyrek Müşteri K/Z Dağılımı: %16,21 Karda / %83,78 Zararda

### **İstanbul Genel Müdürlük Merkez Ofis:**

Maslak Mahallesi, Taşyoncası Sokak T4a Blok  
Kat: -1 NO:256 Maslak 34485 Sarıyer / İstanbul  
Çağrı Merkezi: 444 0 968  
0850 450 0066  
tel: +90 212 304 1919  
fax: +90 212 290 2141  
Whatsapp: +90 538 406 7166  
Email: bilgi@ahlatciyatirim.com.tr  
Mersis No: 0010056453000026

### **Çorum Şube:**

Gülabibey Mahallesi, Eğridere Sokak  
No:17 Merkez-Çorum  
Çağrı Merkezi: 444 0 968  
0850 450 0066  
tel: +90 364 211 1019  
fax: +90 212 290 2141  
Whatsapp: +90 538 406 7166  
Email: bilgi@ahlatciyatirim.com.tr

### **Göktürk İrtibat Bürosu:**

Göktürk Merkez Mahallesi, İstanbul Caddesi  
Telekom Sokak No:2 İç Kapı  
No:36 34077 Eyüpsultan/İstanbul  
Çağrı Merkezi: 444 0 968  
fax: +90 212 290 2141  
Whatsapp: +90 538 406 7166  
Email: bilgi@ahlatciyatirim.com.tr

### **Ankara İrtibat Bürosu**

Söğütözü Caddesi No:2 Koç Kuleleri B Blok  
No:16 Söğütözü Çankaya/Ankara  
Çağrı Merkezi: 444 0 968  
fax: +90 212 304 1908  
Whatsapp: +90 534 799 3426  
Email: bilgi@ahlatciyatirim.com.tr

**ahlatcı**  
*yatırım menkul değerler*

# Yatırımcı Dostu!

Burada yer alan yatırım bilgi, yorum ve tavsiyeler yatırım danışmanlığı kapsamında değildir. Yatırım danışmanlığı hizmeti, yetkili kuruluşlar tarafından kişilerin risk ve getiri tercihleri dikkate alınarak kişiye özel sunulmaktadır. Burada yer alan yorum ve tavsiyeler ise genel niteliktedir. Bu tavsiyeler mali durumunuz ile risk ve getiri tercihlerinize uygun olmayabilir. Bu nedenle, sadece burada yer alan bilgilere dayanarak yatırım kararı verilmesi beklentilerinize uygun sonuçlar doğurmayabilir.