

HAFTALIK MODEL PORTFÖY 31.10.2022 – 04.11.2022

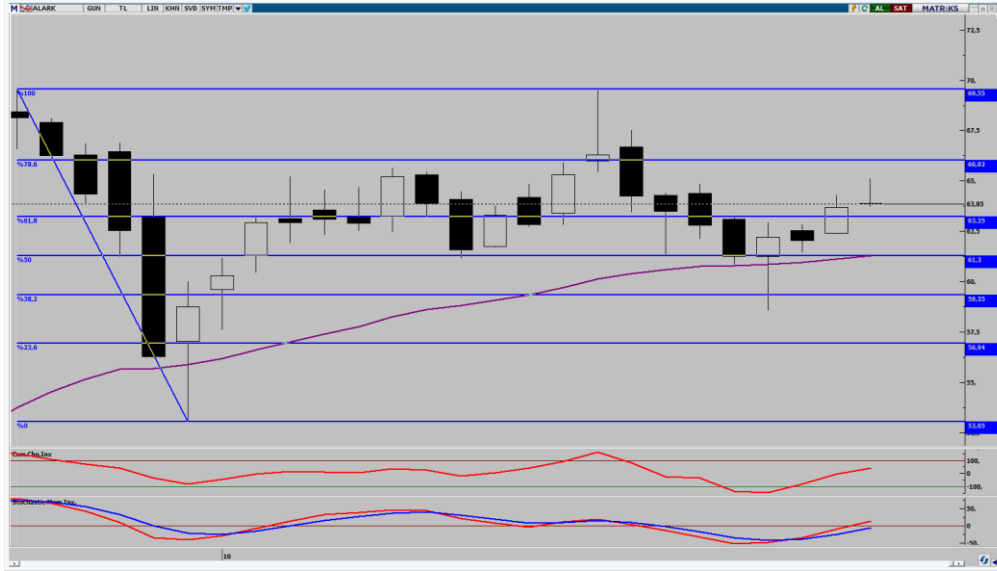
Hisse	28.10.2022 Kapanış Fiyatı	Portföye Eklendiği Tarih	Hedef Fiyat	Zarar Durdur Seviyesi	Hedef Fiyatlar İçin Yükseliş Marjı	F/K	Piyasa Değeri (Mn. TL)
ALARK	63,85	28.10.2022	65,77-66,08	61,99-61,69	3,0%-3,5%	6,31	27.710
ECILC	19,80	28.10.2022	20,39-20,49	19,22-19,13	3,0%-3,5%	16,52	13.431
ENJSA	20,00	28.10.2022	20,6-20,7	19,42-19,32	3,0%-3,5%	9,29	23.102
KORDS	63,10	28.10.2022	64,99-65,31	61,26-60,97	3,0%-3,5%	10,12	12.061
OYAKC	16,59	28.10.2022	17,09-17,17	16,11-16,03	3,0%-3,5%	14,28	18.812

Geçtiğimiz hafta portföyümüzde yer alan pay senetlerinden hedef fiyat aralığına CEMTS, KARSN ve TMSN hedef fiyat seviyelerine ulaşmıştır. Geçen hafta içinde gördüğü en yüksek seviyeye göre bir önceki hafta sonu kapanış değerine göre en yüksek getiriye sağlayan pay senetleri yüzde 18,7 yükseliş yaşayan TMSN ile yüzde 9,7 yükselen CEMTS olmuştur. 21 Ekim– 28 Ekim kapanış fiyatlarına göre ise en yüksek getiriye sağlayan pay senedi yüzde 13,1 ile CEMTS olmuştur. Geçtiğimiz hafta boyunca XU100 %1,41 düşerken, Ahlatcı Yatırım haftalık model portföydeki ortalama değer artışı ise %0,58 olmuştur. Geçtiğimiz hafta portföyümüzde yer alan pay senetlerinden CEMTS, EKGYO, HALKB, KARSN ve TMSN hisselerini model portföyümüzden çıkartırken ALARK, ECILC, ENJSA, KORDS ve OYAKC hisselerini yeni hafta için ekliyoruz.

Hisse	21.10.2022 Kapanış Fiyatı	28.10.2022 Kapanış Fiyatı	Portföye Eklendiği Tarih	Hedef Fiyat	Zarar Durdur Seviyesi	Hedef Fiyatlar İçin Yükseliş Marjı	21.10.2022-28.10.2022 En Düşük	21.10.2022-28.10.2022 En Yüksek	Yükseliş Marjına Ulaşan/Geçen Hisse En Yüksek Göre Getiri	21.10.2022-28.10.2022 Kapanışlarına Göre Getiri
CEMTS	41,00	46,38	21.10.2022	42,24-42,44	39,80-39,60	3,0%-3,5%	40,48	47,08	14,8%	13,1%
EKGYO	4,64	4,42	21.10.2022	4,78-4,8	4,5-4,48	3,0%-3,5%	4,41	4,74	2,2%	-4,7%
HALKB	8,74	8,25	21.10.2022	9,00-9,05	8,49-8,44	3,0%-3,5%	8,22	8,96	2,5%	-5,6%
KARSN	9,19	8,95	21.10.2022	9,47-9,51	8,92-8,88	3,0%-3,5%	8,94	9,63	4,8%	-2,6%
TMSN	68,20	70,05	21.10.2022	70,25-70,60	66,20-65,90	3,0%-3,5%	69,70	80,95	18,7%	2,7%

Ortalama: 8,60% 0,58%

17 Ekim – 21 Ekim XU100 Getiri -1,41%



ALARK Rasyolar	2022/2Q	2022/1Q	2021/4Q	2021/3Q	2021/2Q
Net Satışlar - Yıllık (Mn. TL)	4.077	2.755	2.017	1.538	1.217
Yurt İçi Satışlar - Çeyreklik (Mn. TL)	755	575	294	244	197
Yurt Dışı Satışlar - Çeyreklik (Mn. TL)	1.025	402	423	408	247
Net Kar - Yıllık (Mn. TL)	4.710	2.559	1.584	1.154	966
Brüt Kar Marjı (%)	22,87	24,77	-36,01	27,68	14,81
FVAÖK (Mn. TL)	331	209	-300	150	35
FVAÖK Marjı (%)	18,82	21,34	-42,01	23,97	8,06
Net Kar Marjı (%)	127,11	105,21	108,88	56,27	23,32
Aktif Karlılık - Yıllık (%)	53,49	33,80	22,71	23,65	21,10
Öz Sermaye Karlılık - Yıllık (%)	94,72	64,35	42,53	45,65	41,50
Alacak Tahsilat Süresi	62,53	72,63	71,56	79,74	93,41
Stok İşleme Süresi - Yıllık	44,55	41,67	36,75	49,22	54,80
Ticari Borç Ödeme Süresi - Yıllık	56,77	62,42	48,62	64,99	103,87
Net İşletme Sermayesi (Mn TL)	-129	-507	-819	-124	-221
Net Nakit (Mn. TL)	704	814	1.169	1.095	526
Net Borç (Çeyreklik) (Mn. TL)	112	351	-86	-581	241
Net Borç (Yıllık) (Mn. TL)	-635	-747	-1.098	-1.012	-431
Net Borç/FVAÖK (%)	-1,63	-6,75	7,69	-2,36	-2,74
F/K	6,31	4,61	4,23	3,61	4,39
Sektör F/K	10,63	6,80	5,94	9,01	6,62
F/DD	4,02	2,24	1,46	1,36	1,53
Sektör F/DD	3,14	1,19	1,02	1,12	1,21
FD/FVAÖK	69,48	102,82	0,00	10,19	13,95
Sektör FD/FVAÖK	17,24	15,77	8,34	17,04	26,25
Yabancı Para Pozisyonu (Mn. TL)	-134	469	934	894	843

ALARK

28.10.2022

Kapanış Fiyatı	63,85
Günlük Değişim (%)	2,66
Haftalık Değişim (%)	0,31
Son 1 Yıl En Düşük	9,26
Son 1 Yıl En Yüksek	69,55
Son 1 Yıl İşlem Hacmi Değ. (%)	183,07
Beta (Son 1 Yıl)	0,59

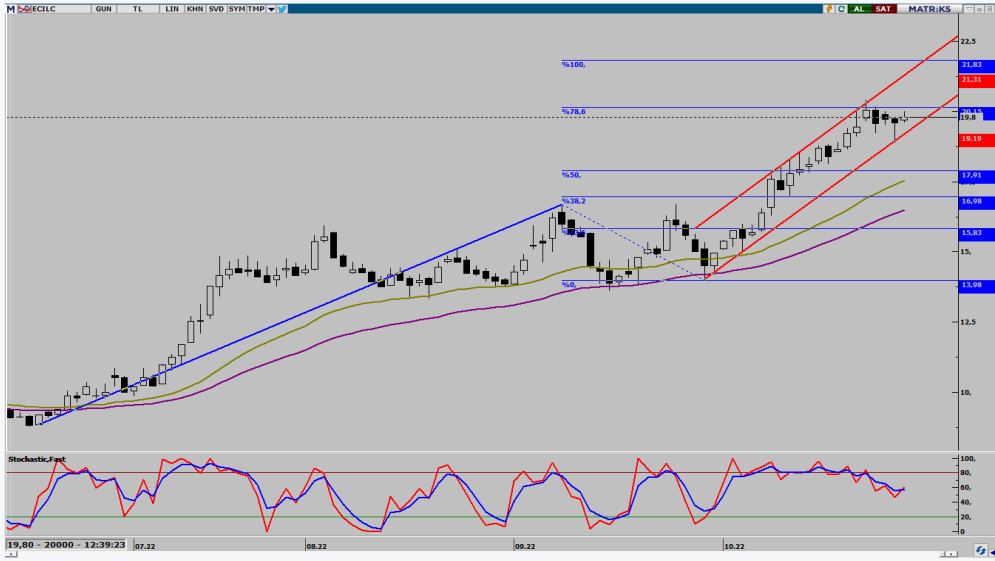
Piyasa Değeri (mn. TL.)	27.709,50
Halka Açıklık Oranı	26,00
Halka Açık Kısım Piyasa Değeri (mn. TL)	8.214,44
Sermaye (mn. TL)	435,00
Temettü Verimi (Son 5Y)	3,57

Performans (%)

	Son 1 Ay	Son 3 Ay	Son 1 Yıl
ALARK	-1,01	144,27	586,37
XU100	20,48	60,50	158,98
Relatif Getiri (XU100)	-21,49	83,77	427,39

Piyasa Çarpanları

	1Y	2Y	3Y
F/K	3,92	8,85	2,82
FD/FVAÖK	11,39	5,11	5,58
F/DD	1,48	1,51	1,36
FD/Satışlar	2,65	2,51	1,40



ECILC Rasyolar	2022/2Q	2022/1Q	2021/4Q	2021/3Q	2021/2Q
Net Satışlar - Yıllık (Mn. TL)	1.260	1.197	1.104	1.043	1.018
Yurt İçi Satışlar - Çeyreklik (Mn. TL)	432	469	416	329	335
Yurt Dışı Satışlar - Çeyreklik (Mn. TL)	0	0	0	0	0
Net Kar - Yıllık (Mn. TL)	813	805	755	320	410
Brüt Kar Marjı (%)	31,27	35,82	30,52	35,31	30,34
FVAÖK (Mn. TL)	14	53	10	42	22
FVAÖK Marjı (%)	4,30	14,27	3,22	16,10	8,43
Net Kar Marjı (%)	43,93	51,02	141,91	19,60	51,22
Aktif Karlılık - Yıllık (%)	11,13	10,99	10,61	5,68	7,46
Öz Sermaye Karlılık - Yıllık (%)	12,53	12,37	11,91	6,41	8,39
Alacak Tahsilat Süresi	78,38	81,36	81,91	86,02	83,15
Stok İşleme Süresi - Yıllık	63,45	58,24	55,42	62,11	65,83
Ticari Borç Ödeme Süresi - Yıllık	120,24	144,01	135,00	113,58	116,07
Net İşletme Sermayesi (Mn TL)	-13	95	-68	167	85
Net Nakit (Mn. TL)	1.309	1.300	1.345	816	953
Net Borç (Çeyreklik) (Mn. TL)	2	14	-530	104	-12
Net Borç (Yıllık) (Mn. TL)	-1.289	-1.290	-1.304	-775	-879
Net Borç/FVAÖK (%)	-10,86	-10,16	-12,56	-12,22	-10,64
F/K	16,52	8,12	6,80	12,51	9,80
Sektör F/K	24,57	12,56	16,60	18,86	16,85
F/DD	1,78	0,86	0,69	0,73	0,74
Sektör F/DD	5,87	3,88	4,92	6,26	5,78
FD/FVAÖK	102,35	41,32	37,30	30,59	25,96
Sektör FD/FVAÖK	28,55	12,77	13,46	18,26	13,61
Yabancı Para Pozisyonu (Mn. TL)	1.484	1.413	1.339	857	784

ECILC 28.10.2022

Kapanış Fiyatı	19,80
Günlük Değişim (%)	1,02
Haftalık Değişim (%)	3,02
Son 1 Yıl En Düşük	5,58
Son 1 Yıl En Yüksek	20,40
Son 1 Yıl İşlem Hacmi Değ. (%)	-19,86
Beta (Son 1 Yıl)	0,72

Piyasa Değeri (mn. TL.)	13.431,10
Halka Açıklık Oranı	19,00
Halka Açık Kısım Piyasa Değeri (mn. TL)	2.520,12
Sermaye (mn. TL)	685,26
Temettü Verimi (Son 5Y)	9,57

Performans (%)	Son 1 Ay	Son 3 Ay	Son 1 Yıl
ECILC	26,92	115,87	239,79
XU100	20,48	60,50	158,98
Relatif Getiri (XU100)	6,44	55,37	80,81

Piyasa Çarpanları	1Y	2Y	3Y
F/K	12,87	12,38	40,88
FD/FVAÖK	31,69	23,98	14,05
F/DD	0,75	1,07	0,54
FD/Satışlar	3,95	5,16	2,65



ENJSA Rasyolar	2022/2Q	2022/1Q	2021/4Q	2021/3Q	2021/2Q
Net Satışlar - Yıllık (Mn. TL)	54.700	42.189	30.548	25.230	22.617
Yurt İçi Satışlar - Çeyreklik (Mn. TL)	0	0	0	0	0
Yurt Dışı Satışlar - Çeyreklik (Mn. TL)	0	0	0	0	0
Net Kar - Yıllık (Mn. TL)	2.488	1.943	2.282	1.245	1.349
Brüt Kar Marjı (%)	20,12	15,51	26,97	24,77	28,62
FVAÖK (Mn. TL)	2.241	1.525	1.732	1.365	1.138
FVAÖK Marjı (%)	12,06	8,70	17,00	16,26	18,73
Net Kar Marjı (%)	5,28	1,10	7,64	6,37	7,20
Aktif Karlılık - Yıllık (%)	7,33	6,28	8,15	4,78	5,44
Öz Sermaye Karlılık - Yıllık (%)	30,85	26,29	27,66	16,34	19,23
Alacak Tahsilat Süresi	56,56	49,74	48,28	48,95	52,09
Stok İşleme Süresi - Yıllık	6,10	5,40	5,40	5,06	4,45
Ticari Borç Ödeme Süresi - Yıllık	35,46	26,86	48,32	37,76	43,82
Net İşletme Sermayesi (Mn TL)	10.681	6.873	4.625	2.281	1.067
Net Nakit (Mn. TL)	-12.091	-5.557	-5.009	-4.153	-4.251
Net Borç (Çeyreklik) (Mn. TL)	2.829	3.981	765	639	578
Net Borç (Yıllık) (Mn. TL)	17.690	14.862	10.880	10.115	9.476
Net Borç/FVAÖK (%)	2,58	3,07	3,29	4,45	4,74
F/K	9,29	9,88	6,67	9,89	9,06
Sektör F/K	61,58	52,61	62,82	45,50	22,31
F/DD	2,56	2,38	1,63	1,61	1,72
Sektör F/DD	11,01	5,74	4,60	2,84	2,19
FD/FVAÖK	5,94	5,91	4,86	5,64	5,82
Sektör FD/FVAÖK	36,05	21,15	34,08	25,03	17,75
Yabancı Para Pozisyonu (Mn. TL)	6.839	7.547	4.721	2.617	2.131

ENJSA 28.10.2022

Kapanış Fiyatı	20,00
Günlük Değişim (%)	2,25
Haftalık Değişim (%)	6,38
Son 1 Yıl En Düşük	10,44
Son 1 Yıl En Yüksek	20,20
Son 1 Yıl İşlem Hacmi Değ. (%)	86,82
Beta (Son 1 Yıl)	0,78

Piyasa Değeri (mn. TL.)	23.101,71
Halka Açıklık Oranı	20,00
Halka Açık Kısım Piyasa Değeri (mn. TL)	4.620,27
Sermaye (mn. TL)	1.181,07
Temettü Verimi (Son 5Y)	0,00

Performans (%)	Son 1 Ay	Son 3 Ay	Son 1 Yıl
ENJSA	11,23	36,89	84,06
XU100	20,48	60,50	158,98
Relatif Getiri (XU100)	-9,25	-23,61	-74,91

Piyasa Çarpanları	1Y	2Y	3Y
F/K	11,16	6,68	9,45
FD/FVAÖK	6,04	5,54	3,45
F/DD	1,82	1,40	1,11
FD/Satışlar	0,55	0,49	0,36



KORDS Rasyolar	2022/2Q	2022/1Q	2021/4Q	2021/3Q	2021/2Q
Net Satışlar - Yıllık (Mn. TL)	13.487	10.537	7.891	6.640	5.733
Yurt İçi Satışlar - Çeyreklik (Mn. TL)	0	0	0	0	0
Yurt Dışı Satışlar - Çeyreklik (Mn. TL)	0	0	0	0	0
Net Kar - Yıllık (Mn. TL)	1.355	1.195	856	615	468
Brüt Kar Marjı (%)	18,39	24,88	20,82	21,74	22,83
FVAÖK (Mn. TL)	563	788	356	309	285
FVAÖK Marjı (%)	12,13	18,94	13,18	15,54	16,86
Net Kar Marjı (%)	7,83	10,03	10,01	7,11	13,32
Aktif Karlılık - Yıllık (%)	8,29	8,39	7,11	6,35	5,26
Öz Sermaye Karlılık - Yıllık (%)	22,53	23,06	19,64	18,17	15,31
Alacak Tahsilat Süresi	79,41	79,74	81,09	76,10	77,23
Stok İşleme Süresi - Yıllık	112,16	112,96	113,57	104,05	110,43
Ticari Borç Ödeme Süresi - Yıllık	62,57	68,02	76,79	56,01	50,92
Net İşletme Sermayesi (Mn TL)	5.889	4.799	3.628	2.264	2.093
Net Nakit (Mn. TL)	-4.654	-4.012	-3.515	-2.338	-2.294
Net Borç (Çeyreklik) (Mn. TL)	767	664	1.417	51	37
Net Borç (Yıllık) (Mn. TL)	5.670	4.903	4.239	2.822	2.771
Net Borç/FVAÖK (%)	2,81	3,26	4,66	5,29	6,60
F/K	10,30	6,59	7,97	8,83	8,89
Sektör F/K	30,99	10,87	12,54	12,66	14,96
F/DD	1,70	1,13	1,17	1,42	1,16
Sektör F/DD	7,92	5,18	5,22	5,60	7,64
FD/FVAÖK	8,91	6,82	8,51	7,23	7,73
Sektör FD/FVAÖK	16,67	12,54	15,10	13,73	17,88
Yabancı Para Pozisyonu (Mn. TL)	-773	-1.160	-69	-101	59

KORDS	28.10.2022
Kapanış Fiyatı	63,10
Günlük Değişim (%)	1,77
Haftalık Değişim (%)	8,98
Son 1 Yıl En Düşük	25,19
Son 1 Yıl En Yüksek	67,95
Son 1 Yıl İşlem Hacmi Değ. (%)	84,29
Beta (Son 1 Yıl)	0,98
Piyasa Değeri (mn. TL.)	12.274,78
Halka Açıklık Oranı	28,00
Halka Açık Kısım Piyasa Değeri (mn. TL)	3.500,55
Sermaye (mn. TL)	194,53
Temettü Verimi (Son 5Y)	3,52

Performans (%)	Son 1 Ay	Son 3 Ay	Son 1 Yıl
KORDS	8,42	43,02	140,11
XU100	20,48	60,50	158,98
Relatif Getiri (XU100)	-12,06	-17,48	-18,87

Piyasa Çarpanları	1Y	2Y	3Y
F/K	9,63	13,02	7,52
FD/FVAÖK	7,64	9,37	6,49
F/DD	1,54	0,81	1,08
FD/Satışlar	0,81	0,49	0,45



OYAKC	28.10.2022
Kapanış Fiyatı	16,59
Günlük Değişim (%)	2,28
Haftalık Değişim (%)	6,48
Son 1 Yıl En Düşük	6,58
Son 1 Yıl En Yüksek	17,00
Son 1 Yıl İşlem Hacmi Değ. (%)	92,50
Beta (Son 1 Yıl)	0,78
Piyasa Değeri (mn. TL.)	19.240,97
Halka Açıklık Oranı	27,00
Halka Açık Kısım Piyasa Değeri (mn. TL)	5.141,72
Sermaye (mn. TL)	1.159,79
Temettü Verimi (Son 5Y)	6,35

OYAKC Rasyolar	2022/2Q	2022/1Q	2021/4Q	2021/3Q	2021/2Q
Net Satışlar - Yıllık (Mn. TL)	7.404	5.490	4.681	4.121	3.824
Yurt İçi Satışlar - Çeyreklik (Mn. TL)	2.546	1.303	1.203	934	908
Yurt Dışı Satışlar - Çeyreklik (Mn. TL)	514	355	331	237	235
Net Kar - Yıllık (Mn. TL)	1.318	815	725	642	647
Brüt Kar Marjı (%)	31,85	20,81	23,25	24,32	24,99
FVAÖK (Mn. TL)	921	298	316	265	254
FVAÖK Marjı (%)	30,18	17,95	20,67	22,59	22,29
Net Kar Marjı (%)	21,64	13,42	18,44	13,11	13,89
Aktif Karlılık - Yıllık (%)	23,13	17,30	16,39	15,84	16,43
Öz Sermaye Karlılık - Yıllık (%)	41,28	29,05	27,57	26,78	28,89
Alacak Tahsilat Süresi	67,41	74,88	79,50	83,23	84,94
Stok İşleme Süresi - Yıllık	68,87	67,83	61,83	58,78	52,24
Ticari Borç Ödeme Süresi - Yıllık	67,19	69,38	83,62	68,53	69,52
Net İşletme Sermayesi (Mn TL)	1.878	1.311	892	846	627
Net Nakit (Mn. TL)	-288	-249	22	-70	36
Net Borç (Çeyreklik) (Mn. TL)	39	264	-131	99	-157
Net Borç (Yıllık) (Mn. TL)	294	255	-10	121	22
Net Borç/FVAÖK (%)	0,16	0,26	0,28	0,31	0,35
F/K	14,60	13,19	12,63	11,98	12,13
Sektör F/K	24,62	41,67	27,82	32,10	24,26
F/DD	5,03	3,36	3,08	2,83	3,07
Sektör F/DD	5,87	3,29	4,05	3,59	3,88
FD/FVAÖK	10,85	9,72	8,88	8,30	9,29
Sektör FD/FVAÖK	20,36	21,08	20,56	19,58	22,77
Yabancı Para Pozisyonu (Mn. TL)	168	0	-36	25	22

Performans (%)	Son 1 Ay	Son 3 Ay	Son 1 Yıl
OYAKC	20,22	56,81	141,13
XU100	20,48	60,50	158,98
Relatif Getiri (XU100)	-0,26	-3,69	-17,84

Piyasa Çarpanları	1Y	2Y	3Y
F/K	12,43	36,10	15,38
FD/FVAÖK	8,61	23,17	3,51
F/DD	2,94	4,13	2,87
FD/Satışlar	1,94	3,33	0,38

AHLATCI YATIRIM ARAŞTIRMA DEPARTMANI TARAFINDAN HAZIRLANMIŞTIR

BİZİ TERCİH ETTİĞİNİZ İÇİN TEŞEKKÜR EDERİZ

İSTANBUL MERKEZ

Maslak Mahallesi Taşyoncası Sokak T4 Blok Kat -1
No: 256 Maslak 1453 Sarıyer/İstanbul

Telefon: 444 0 968 – 0850 450 0066 – 0212 304 1919

ÇORUM ŞUBE

Yeniyo Mahallesi Eğridere Caddesi No:17/1 ÇORUM

Telefon: 444 0 968

ANKARA İrtibat Bürosu

Söğütözü Caddesi No:2 Koç Kuleleri B Blok
No:16 Söğütözü Çankaya/Ankara

Telefon: 444 0 968 – 0212 304 19 08

GÖKTÜRK İrtibat Bürosu

Göktürk Merkez Mahallesi, İstanbul Caddesi
Telekom Sokak No:2 İç Kapı No: 36 Eyüpsultan/İstanbul

Telefon: 0212 920 2141

Hazırlayanlar

Tonguç Erbaş / Genel Müdür Yardımcısı
Barış Ürkün / Araştırma Müdürü
Uğurcan Kaya / Araştırma Uzman Yardımcısı



Mersis No: 0010056453000026

www.ahlatciyatirim.com.tr

Sermaye Piyasası Kurulunun "Yatırım Hizmetleri ve Faaliyetleri İle Yan Hizmetlere İlişkin Esaslar" Hakkında Tebliği Uyarınca Yayınlanması Zorunlu Olan
Uyarı Notu: Burada yer alan her türlü yatırım bilgi, yorum ve tavsiyeleri yatırım danışmanlığı kapsamında değildir. Yatırım danışmanlığı hizmeti, yetkili kuruluşlar tarafından kişilerin risk ve getiri tercihleri dikkate alınarak kişiye özel sunulmaktadır. Burada yer alan yorum ve tavsiyeler ise genel niteliktedir. Bu tavsiyeler mali durumunuz ile risk ve getiri tercihlerinize uygun olmayabilir. Bu nedenle, sadece burada yer alan bilgilere dayanarak yatırım kararı verilmesi beklentilerinize uygun sonuçlar doğurmayabilir.

Yatırımın Merkezi