



## BU HAFTA ABD'DEN GELECEK FAİZ KARARI TAKİP EDİLİYOR OLACAK

BIST100 önceki işlem gününü %1,41 düşüyle 3.878,98 seviyesinden kapatırken işlem hacmi ise 27,3 milyar TL olarak gerçekleşti. Endeks gün içi en yüksek 3.929,76 seviyesini görürken en düşük 3.877,55 seviyesini gördü. Yurtdışı piyasalara bakıldığında ABD'de Dow Jones %2,59, S&P 500 %2,46 ve Nasdaq %2,87 yükselişle kapattı. Avrupa piyasalarında ise FTSE 100 %0,37 düşerken DAX %0,24, CAC 40 %0,46 yükselişle kapattı. Asya piyasasının ilk işlemlerinde alıcılı bir seyir gözleniyor.

Avrupa Merkez Bankası (AMB) Yönetim Konseyi Üyesi Gediminas Simkus Euro Bölgesi'nde resesyona rağmen yılın son toplantısında da büyük ölçekli faiz artışlarının sürmesi gerektiğini belirtirken Avrupa Merkez Bankası Başkanı Christine Lagarde ise katıldığı bir canlı yayında enflasyonu alt etmenin bir görev, sorumluluk olduğunu belirtti. Buna karşın Avrupa Merkez Bankası üyesi ve Fransa Merkez Bankası Başkanı Francois Villeroy de Galhau, gelecek faiz artırımının büyük olasılıkla dün yapılan gibi "jumbo" artırım gibi olmayacağını söyledi.

Almanya GSYİH, yüzde -0,2 olan piyasa beklentisinin üzerinde yüzde 0,3 yükseliş göstererek sürpriz bir şekilde beklentilerin üzerinde büyüdü.

ABD'de kişisel tüketim harcamaları, Eylül'de yüzde 0,6 ile piyasa beklentilerinin üzerinde artış kaydetti.

Rusya Savunma Bakanlığı Kırım'ın Sivastapol kentinde bulunan Karadeniz Filosu karargahına insansız hava araçlarıyla saldırı düzenlendiğini belirtirken Moskova, Cumartesi günü hedef alınan gemilerin tahıl anlaşmasında rol oynadıklarını belirtti ve anlaşmadan çekildiğini açıkladı.

IMF, Çin ekonomisindeki yavaşlamanın Asya'nın görünümünü zayıflattığına ve devam eden jeopolitik risklerin enflasyonu yükselttiğine işaret ederek Asya ekonomileri için ekonomik tahminlerini aşağı yönlü revize etti.

Goldman Sachs, Fed'in politika faizinde zirve tahminini 25 baz puan artırarak yüzde 5 ile Mart ayında gerçekleşeceğini öngördü.

Çin Merkez Bankası Başkanı Yi Gang, bankanın reel ekonomiye yönelik desteğini tekrarladı.

Yerli otomobil Togg'un Gemlik Kampüsü açılış töreninde konuşan Cumhurbaşkanı Erdoğan, "Seri üretim bandından indirip sizlerin huzuruna çıkardığımız ilk araçla 60 yıllık hayalin gerçeğe dönüşüne şahitlik ediyoruz" dedi. Erdoğan, Togg için siparişlerin şubatta alınacağını ve fiyatın da o zaman açıklanacağını bildirdi.

Bu hafta veri akışı yoğun olacak, haftanın en önemli gündem maddeleri Türkiye'de enflasyon, ABD ve İngiltere'de faiz kararları ve ABD tarım dışı istihdam verisi olacak. Bugün ise yurtiçinde veri akışı zayıf, yurtdışında ise AB TÜFE verisi ile majör merkez bankası yetkililerinin konuşmaları takip ediliyor olacak.

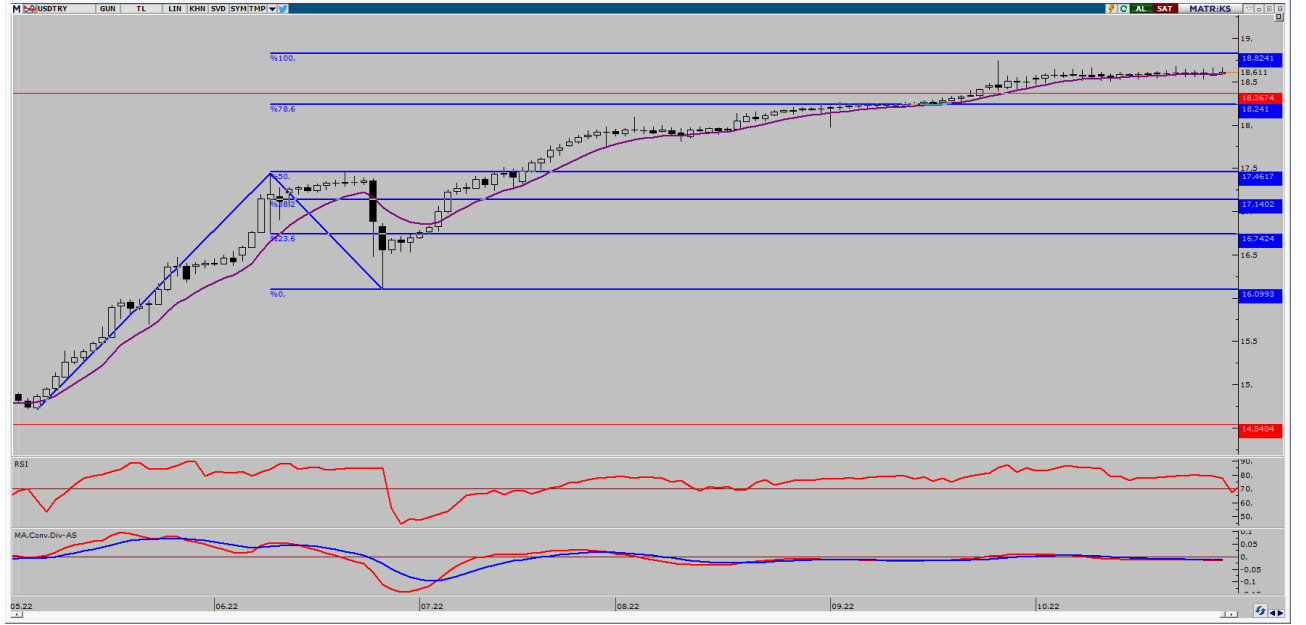
### EKONOMİK TAKVİM

ZAMAN	ÜLKE	ÖNEM	VERİ	BEKLENTİ	ÖNCEKİ	PERİYOT
13:00	Avrupa	***	Tüketici Fiyat Endeksi (TÜFE) (Yıllık)	10,2%	9,9%	Ekim
13:00	Avrupa	***	Gayri Safi Yurtiçi Hasıla (GSYİH)	1,0%	0,8%	Çeyreklik
16:45	ABD	***	Chicago Satın Alma Müdürleri Endeksi	47,0	45,7	Ekim
18:00	ABD	***	AMB'den Lane Konuşma Yapacak			



USD/TRY

31 Ekim 2022

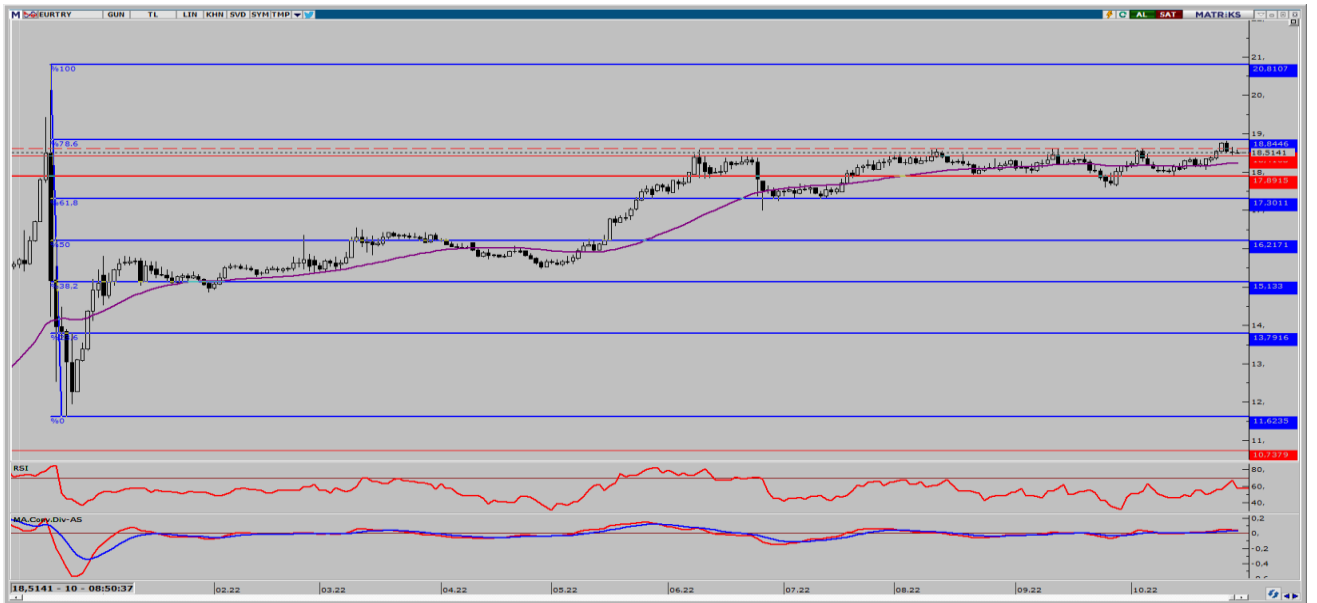


Kurda belirli aralıktaki fiyatlama özellikle hafta kapanışında Borsa İstanbul'da kritik seviye altında kapanış gerçekleşmesine rağmen bozulmadan devam ediyor. Bugün yurt içinde bankacılık sektörü karları açıklanırken ABD'de Dallas Fed imalat aktivite endeksi açıklanacak. Olası 18,50 TL altında doğru olulabilecek geri çekilmelerde tepki alımlarının görüleceğini düşünüyoruz. Yaşanacak gelişmeler çerçevesinde kurda 18,65 ve 18,70 TL direnç seviyesinin takip edilebilir. Olası satış baskısı durumunda ise 18,55 ve 18,50 TL destek seviyeleri takip edilebilir.



EUR/TRY

31 Ekim 2022

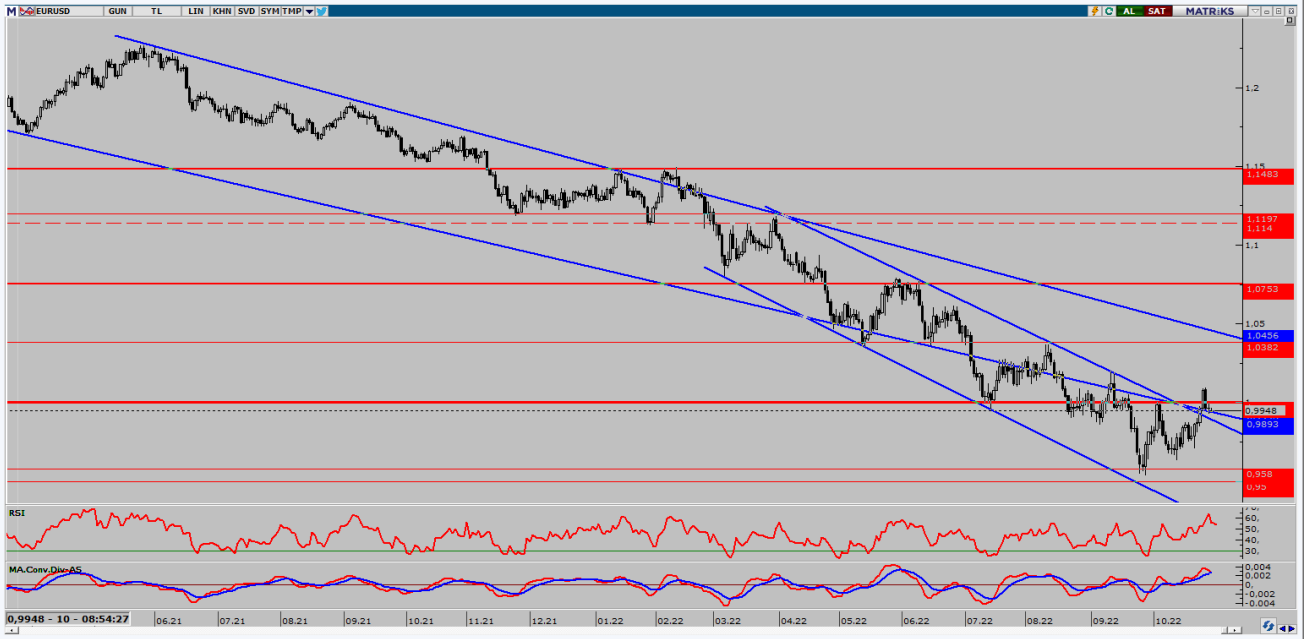


Çaprazda geçtiğimiz hafta kapanışında paritede yaşanan geri çekilmeye rağmen kapanış 18,50TL seviyesinde gerçekleşti. Bugün yurt içinde veri akışı zayıf olacak. Avrupa'da merkez bankası faiz artışını piyasa beklentisine göre gerçekleştirmesine rağmen paritede yükseliş sonlandı. Bugün Avrupa'da Büyüme verisini ve enflasyon tahmini beklentisini takip edeceğiz. Olası geri çekilmelerde 18,35 TL seviyesinden tepki alımlarının geleceğini düşünüyoruz. Yaşanacak gelişmeler çerçevesinde kurda 18,60 ve 18,70 TL direnç seviyesinin takip edilebilir. Olası satış baskısı durumunda ise 18,40 ve 18,35 TL destek seviyeleri takip edilebilir.



EUR/USD

31 Ekim 2022



Parite geçtiğimiz hafta yükseliş sonrası geri çekilmelerde üssel 50 GAO. 0,9920 üzerinde kalıcılık devam etti. Bugün Avrupa'da büyüme ve enflasyon beklentilerini takip edeceğiz. ABD'de ise sadece Dallas Fed imalat aktivite endeksi açıklanacak. Bu hafta gerçekleşecek Fed toplantısı öncesinde paritede aşağı yönlü baskı devam edebilir fakat 0,9920 üzerinde kapanışlar gerçekleştiği sürece geri çekilmelerin sınırlı olacağını düşünüyoruz. Yaşanacak gelişmeler çerçevesinde paritede 1,0500 ve 1,1000 direnç, olası satış baskısında ise 0,9920 ve 0,9860 destek seviyeleri takip edilebilir.



ONS ALTIN

31 Ekim 2022



Ons altında bu hafta Fed toplantısı yaklaşırken geri çekilen tahvil faizleri ve dolar endeksine rağmen yükselişlerin sınırlı kaldığını görüyoruz. Piyasada Fed'in faiz artışı sonrası yumuşama eğilimi içinde olması beklense de iyimserlik şimdilik altına olan talebi sınırlı tutuyor. Geri çekilmelerin devam etmesi durumunda 1635\$ seviyesinden tepki alımlarının geleceğini düşünüyoruz. Yukarı yönlü hareketlerde ise 1.650\$ seviyesi takip ediliyor olacak. Yaşanacak gelişmeler çerçevesinde ons altında 1.650 ve 1.660 direnç, olası satış baskısında ise 1.635 ve 1.625 destek seviyeleri takip edilebilir.



GBP/USD

31 Ekim 2022

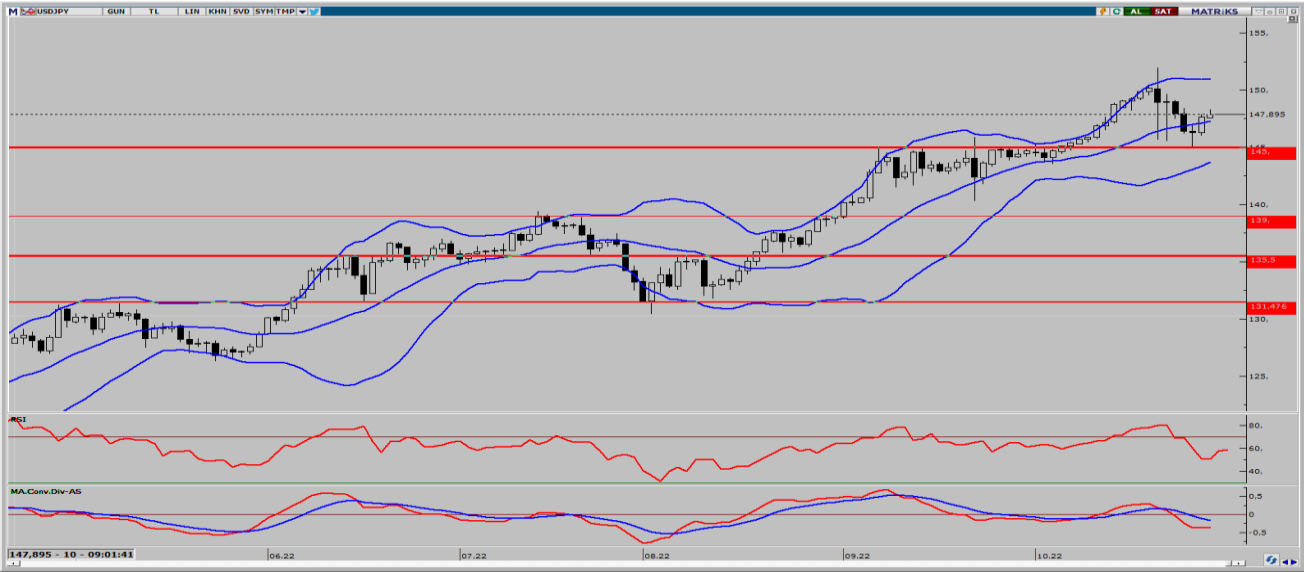


Paritede güçlü görünüm devam ediyor, genel olarak üssel 50 GAO. 14,20 üzerinde kalıcılığın devam ettiğini söyleyebiliriz. Cuma günü kapanışında 1,1600 üzerinde kapanış dolar endeksinde yaşanan yükselişe rağmen Sterlin'de güçlü duruşun devam ettiğini gösteriyor. Bugün ABD'de Dallas Fed imalat aktivite endeksi açıklanacak. İngiltere'de ise hafta başında veri akışı zayıf. Yaşanacak gelişmelerde paritede 1,1680 ve 1,1750 seviyesinin direnç, olası satış baskısının görülmesi durumunda ise 1,1500 ve 1.1450 seviyesi ise destek olarak takip edilebilir.



USD/JPY

31 Ekim 2022

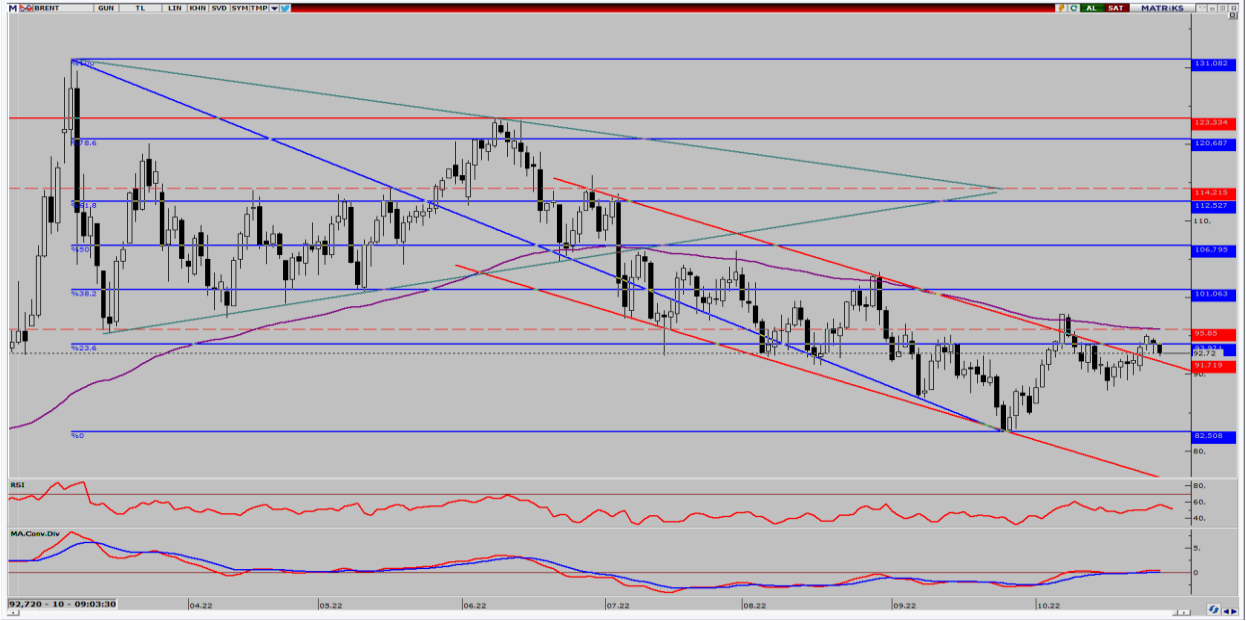


Parite, Japonya Merkez Bankası'nın faizde değişikliğe gitmeyerek güvercin tonunu sürdürmesiyle günü yüzde 0,8 yükselişle 147,48 seviyesinden kapattı. Tekrardan 22 günlük üssel ortalamasının üzerine çıkan paritede bugünde yükselişin devam etmesi durumunda güçlü direnç ve destek seviyesi olarak çalışan 149 seviyesi takip ediliyor olacak. Olası geri çekilmelerde ise 146 seviyesinden tepki alışları görülebilir. Dolar endeksinde tekrardan 112 seviyesinin görülmesi paritedeki 150 seviyesine doğru baskıyı artıracaklarını düşünüyoruz. Yaşanacak gelişmeler çerçevesinde paritede 148,5 ve 149,0 seviyesi direnç, olası satış baskısının görülmesi durumunda 147,0 ve 146,0 seviyesi ise destek olarak takip edilebilir.



**BRENT PETROL**

**31 Ekim 2022**

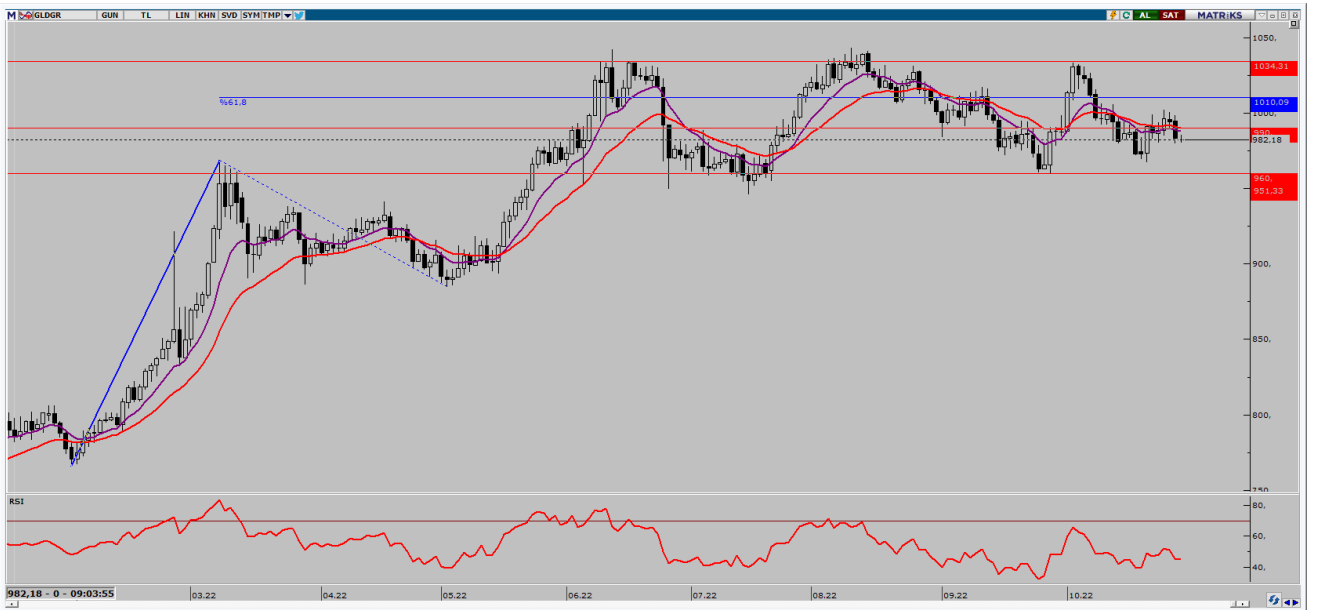


Brent petrol, Çin'in Kovid kısıtlamalarını genişletmesiyle birlikte Cuma gününü yüzde 0,56 düşükle kapatırken haftayı ise yüzde 2,6 yükselişle kapattı. Teknik olarak baktığımızda günü %23,6 Fibo seviyesi olan 94\$ seviyesinden kapatan Brent petrolde bugün 94\$'ın üzerinde tutunup tutunamayacağı takip ediliyor olacak. 94\$'ın altında oluşabilecek fiyatlamlarda 92,5\$ seviyesi ilk güçlü destek bölgesi olarak karşımıza çıkarken yukarı yönlü hareketin devam etmesi durumunda yükselişin devamı beklenebilir. Bu hafta ABD ve İngiltere'den gelecek faiz kararları Brent petrolün seyrini açısından belirleyici olacak. Yaşanacak gelişmeler çerçevesinde Brent petrolde 95,0 ve 96,0 seviyesi direnç, olası satış baskısının görülmesi durumunda 93,5 ve 92,5 seviyesi ise destek olarak takip edilebilir.



**GRAM ALTIN**

**31 Ekim 2022**



Gram altında kurda son bir aydır bozulmayan yatay fiyatlamaya etkili olmadığını görüyoruz. Geriye sadece ons altında yaşanan fiyatlamaların etkisi ile gramaltında oynaklık oluşuyor. Geçtiğimiz hafta ons altında da yükselişlerin sınırlı kaldığını söyleyebiliriz. Bu hafta gerçekleşecek Fed toplantısı öncesinde ons altında aşağı yönlü baskı devam edebilir. Bu nedenle gram altında 980 TL seviyesi altı test edilebilir. Yaşanacak gelişmeler çerçevesinde gram altında 1.000 ve 1.010 TL direnç; 980 ve 960 TL ise destek olarak takip edilebilir.

AHLATCI YATIRIM ARAŞTIRMA DEPARTMANI TARAFINDAN HAZIRLANMIŞTIR.  
BİZİ SEÇTİĞİNİZ İÇİN TEŞEKKÜRLER.



/ahlatciyatirim

[www.ahlatciyatirim.com](http://www.ahlatciyatirim.com)

Hazırlayan;

Barış ÜRKÜN  
Araştırma Müdürü

Uğurcan KAYA  
Araştırma Uzmanı

2022 3.Çeyrek Müşteri K/Z Dağılımı: %16,21 Karda / %83,78 Zararda

### İstanbul Genel Müdürlük Merkez Ofis:

Maslak Mahallesi, Taşyoncası Sokak T4a Blok  
Kat: -1 NO:256 Maslak 34485 Sarıyer / İstanbul  
Çağrı Merkezi: 444 0 968  
0850 450 0066  
tel: +90 212 304 1919  
fax: +90 212 290 2141  
Whatsapp: +90 538 406 7166  
Email: bilgi@ahlatciyatirim.com.tr  
Mersis No: 0010056453000026

### Çorum Şube:

Gülabibey Mahallesi, Eğridere Sokak  
No:17 Merkez-Çorum  
Çağrı Merkezi: 444 0 968  
0850 450 0066  
tel: +90 364 211 1019  
fax: +90 212 290 2141  
Whatsapp: +90 538 406 7166  
Email: bilgi@ahlatciyatirim.com.tr

### Göktürk İrtibat Bürosu:

Göktürk Merkez Mahallesi, İstanbul Caddesi  
Telekom Sokak No:2 İç Kapı  
No:36 34077 Eyüpsultan/İstanbul  
Çağrı Merkezi: 444 0 968  
fax: +90 212 290 2141  
Whatsapp: +90 538 406 7166  
Email: bilgi@ahlatciyatirim.com.tr

### Ankara İrtibat Bürosu

Söğütözü Caddesi No:2 Koç Kuleleri B Blok  
No:16 Söğütözü Çankaya/Ankara  
Çağrı Merkezi: 444 0 968  
fax: +90 212 304 1908  
Whatsapp: +90 534 799 3426  
Email: bilgi@ahlatciyatirim.com.tr

**ahlatcı**  
*yatırım menkul değerler*

# Yatırımcı Dostu!

Burada yer alan yatırım bilgi, yorum ve tavsiyeler yatırım danışmanlığı kapsamında değildir. Yatırım danışmanlığı hizmeti, yetkili kuruluşlar tarafından kişilerin risk ve getiri tercihleri dikkate alınarak kişiye özel sunulmaktadır. Burada yer alan yorum ve tavsiyeler ise genel niteliktedir. Bu tavsiyeler mali durumunuz ile risk ve getiri tercihlerinize uygun olmayabilir. Bu nedenle, sadece burada yer alan bilgilere dayanarak yatırım kararı verilmesi beklentilerinize uygun sonuçlar doğurmayabilir.