



## PIYASALARDA YENİ HAFTAYA DAİR BEKLENTİLER

Borsa İstanbul geçen haftanın son işlem gününü %2.72 yükselişle 4.217 seviyesinde tamamladı. Risk iştahı yüksek seyretime devam ederken endeks yeni rekorlar tazelemeye de devam ediyor. Haftanın bütününde ise endeks %8.7 yükseliş yaşadı. Bankacılık endeksi geçen hafta yükselişi sınırlı kalırken sanayi endeksi %10 yükselişiyle endeksi yukarıya taşıdı. Yeni haftada endekste 4.100-4.000 bandı üzerinde tutunma sağlanabilirse yükselişin devamından bahsedebileceğimizi düşünüyoruz.

Geçen Cuma günü ABD endeksleri tarım dışı istihdam sonuçları ardından haftayı pozitif tamamlarken haftanın ilk işlem gününde ABD hisse senedi vadeli işlemleri Çin'in sıfır Covid-19 politikasını gevşetmeyi düşündüğünü reddetmesinin ardından Asya seansında düştü ve Dolar'ın petrol ve emtialarda gerileme yaşarken Cuma günkü kayıplarını telafi etmesine yardımcı oldu. Riskli varlıklar Cuma günü Çin'in pandemi kısıtlamalarını gevşetmeye hazırlandığı spekülasyonları arasında yükselirken hafta sonu Çin sağlık yetkililerinin Covid vakaları ortaya çıkar çıkmaz "dinamik temizleme" yaklaşımına olan bağlılıklarını tekrar etmesi yönü satış yönlü olarak değiştirdi. Çin kışa girerken, sıfır-Covid uygulamalarında bir değişikliğin en azından Mart ayına kadar olası olmadığını düşünüyoruz.

Çin'in ekonomisini açabileceğine dair spekülasyonlar, Bakır'ın Cuma günü 2009'dan bu yana en büyük bir günlük rallisinde %7 artışına olanak sağlarken aynı zamanda Yuan'ın yükselmesine neden oldu. Dolar endeksi, geçen haftanın sonunda yaklaşık %2'lik bir düşüş yaşadıktan sonra bu sabah %0,4 yükseldi.

Cuma günü dört FED yetkili, güçlü istihdam verilerine rağmen bir sonraki politika toplantısında daha küçük bir faiz artırımını yapmayı düşüneceklerini açıkladı. Bu hafta ise en az yedi Fed yetkilisinin konuşması olacak. Bu konuşmalarda piyasaların önümüzdeki ay yüzde 4,25-4,5'e 50 baz puanlık faiz artırımına doğru önceki toplantılara göre daha sınırlı bir artışa zemin hazırlayabilecek açıklamaların gelip gelmeyeceği piyasaların radarında olacak.

Ayrıca Perşembe günü ABD'de açıklanacak Ekim ayı enflasyonunda herhangi bir yukarı yönlü sürpriz, Fed'in faiz artırımlarında yavaşlayıp yavaşlamayacağını test edecek. Medyan tahminler, yıllık TÜFE enflasyonunun %8,0'e yavaşlaması ve çekirdeğin %6,5'e düşmesi yönünde.

Bu haftanın bir önemli gelişmesi de Salı günü Cumhuriyetçilerin bir veya iki meclisin kontrolünü kazanabileceği ve maliye politikasında kilitlenmeye yol açabileceği ara dönem ABD seçimleri olacak.

Çinli yetkililerin hafta sonu katı Covid sınırlama yaklaşımına bağlılıklarını yinelemelerinin ardından, petrol fiyatları bu sabah baktığımızda varil başına 1 dolardan fazla düştü ve dünyanın en büyük ham petrol ithalatçısında petrol talebinin yeniden canlanacağı umutlarını azalttı.

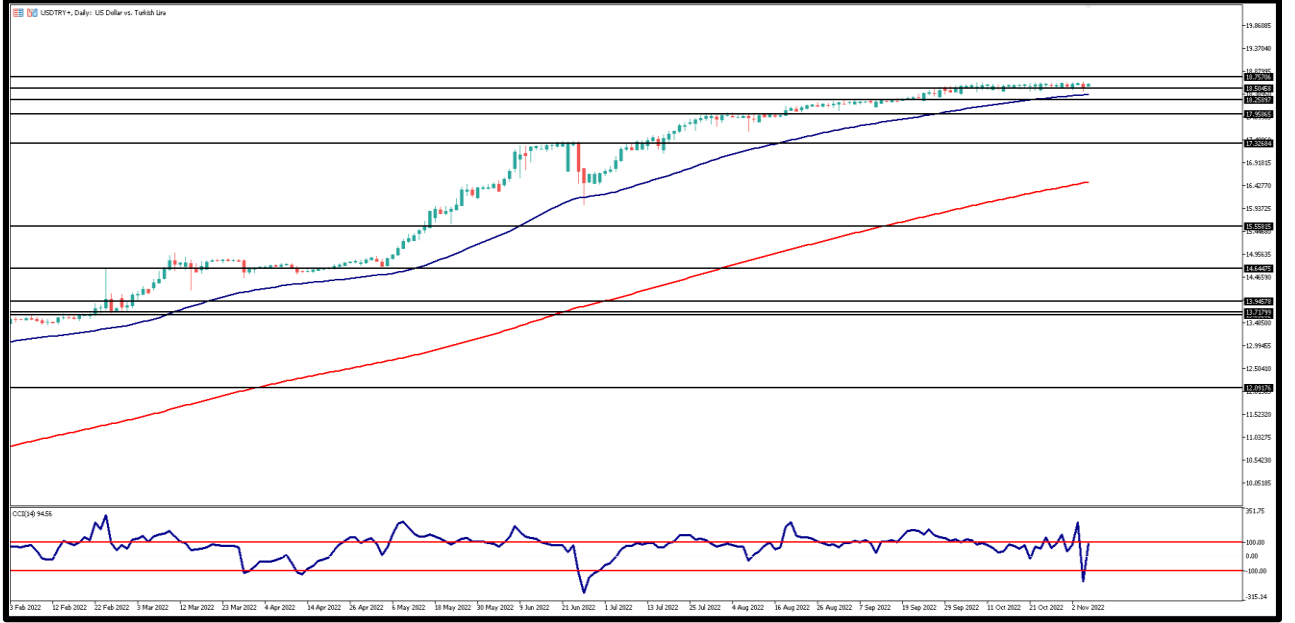
## EKONOMİK TAKVİM

| ZAMAN | ÜLKE         | ÖNEM | VERİ                                | BEKLENTİ | ÖNCEKİ | PERİYOT |
|-------|--------------|------|-------------------------------------|----------|--------|---------|
| 10:00 | İngiltere    | **   | Halifax Konut Fiyat Endeksi (Aylık) | -0,40%   | -0,10% | Ekim    |
| 12:30 | Almanya      | ***  | Sanayi Üretimi (Aylık)              | 0,20%    | -0,80% | Eylül   |
| 11:40 | Avrupa Bölge | ***  | AMB Başkanı Lagarde'ın Konuşması    | -        | -      | -       |
| 23:40 | ABD          | ***  | FED FOMC Üyesi Mester'in Konuşması  | -        | -      | -       |
|       |              |      |                                     |          |        |         |
|       |              |      |                                     |          |        |         |
|       |              |      |                                     |          |        |         |
|       |              |      |                                     |          |        |         |



USD/TRY

07 Kasım 2022

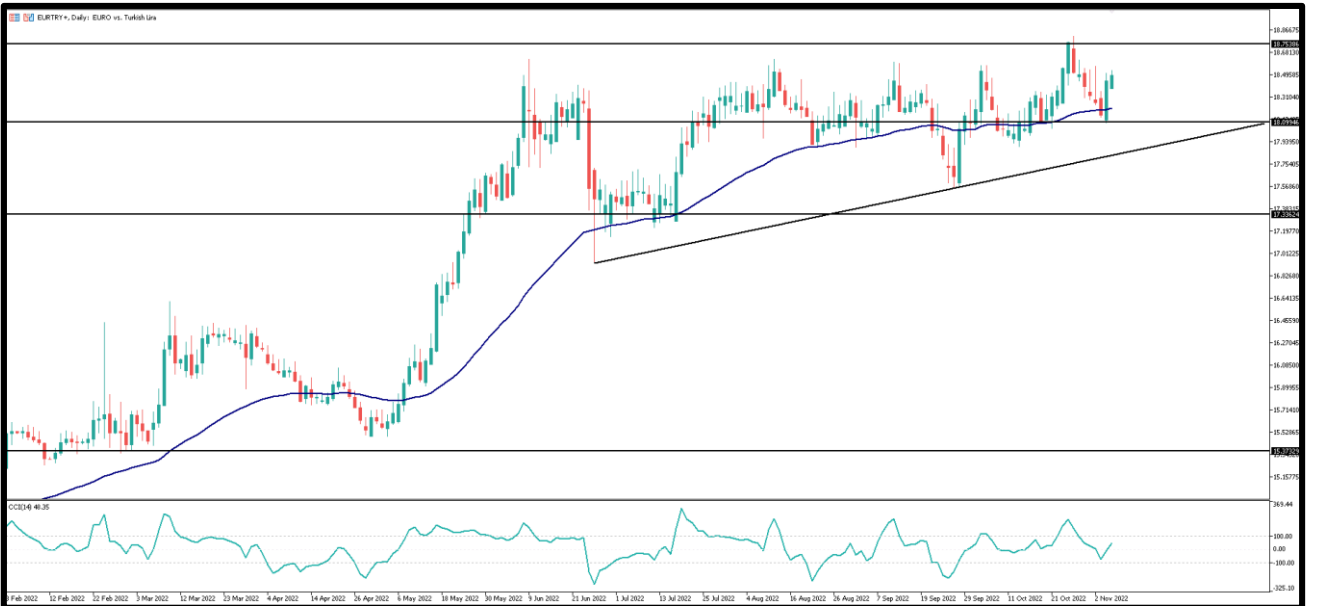


Kurda geçtiğimiz haftanın son işlem gününde ABD Tarım Dışı İstihdam verisi 200 Bin üzerinde açıklanmasına rağmen aylık satış kazançların beklentilerin altında kalması ve işsizlik oranının beklentilerin üzerinde yüzde 3,7 seviyesine yükselmesi ile birlikte geri çekilmeler yaşansa da 18,60TL seviyelerinden haftalık kapanış gerçekleşti. Bugün yurt içinde hazine nakit dengesi takip edilirken ABD'de veri akışı zayıf. Piyasalarda TDI verisi sonrası iyimserliğin artması kurda yükselişin sınırlı kalmasına neden olabilir. Yurt içinde Borsa İstanbul'da yaşanan yükselişin devamı ile kurda 18,50TL ve 18,45TL destek bölgeleri takip edilirken, yükselişlerde 18,60TL ve özellikle 18,65TL güçlü direnç bölgeleri olacaktır.



EUR/TRY

07 Kasım 2022



Çaprazda geçtiğimiz hafta Tarım Dışı İstihdam verisi ABD'de açıklanmadan önce 18,10TL seviyelerine geri çekilme yaşansa da veri sonrasında paritenin hızlı yükselişi ile birlikte kritik direnç bölgesi 18,50TL seviyesi test edildi. Türk Lirası'nda geçen hafta olduğu gibi zayıf görünümün bugün de devam etmesini beklerken yurt içinde açıklanacak hazine nakit dengesi verisinin kur üzerinde etkisinin sınırlı kalacağını düşünüyoruz. Avrupa'da ise bugün Almanya Eylül ayı sanayi üretimi açıklanması beklenirken, Avrupa Merkez Bankası Başkanı Lagarde Brüksel'de daha önceden kaydedilen dijital Euro ile ilgili görüşleri ve açıklamaları yakından takip edilecek. 18,50TL, 18,35TL ve 18,20TL ana destek bölgeleri olarak takip edilebilir. Yükselişlerin devamı durumunda ise 18,50TL 18,60TL ve 18,70TL direnç bölgeleri olarak takip edilebilir.



EUR/USD

07 Kasım 2022



Paritede özellikle geçtiğimiz hafta gerçekleşen Fed toplantısı sonrasında değer kazanan ABD doları ile birlikte geri çekilme 0,9750 seviyesi altına kadar devam etti. ABD Tarım Dışı İstihdam verisi beklentileri aşarak 200 Bin kişi üzerinde açıklanmasına rağmen işsizlik verisinin yüzde 3,7 açıklanması dolarda değer kaybına neden oldu ve 0,9965 seviyesine kadar yükseliş gerçekleştirdiğini görüyoruz. Bugün ABD'de veri akışı zayıf, Avrupa'da ise Almanya sanayi üretimi ve Lagarde konuşması takip edilecek. 0,9950, 0,9900 ve 0,9870 ana destek bölgeleri olarak gözüküyor. Yükselişlerde 1,0000 ana direnç bölgesi 1,0020 ve 1,0050 diğer direnç bölgeleri olarak takip edilebilir.



ONS ALTIN

07 Kasım 2022



Ons altında geçtiğimiz hafta sert geri çekilme sonrasında 1616 Dolar seviyesi bir kez daha test edilmişti. Cuma günü ABD TDI verisi sonrasında ABD tahvil faizlerinde geri çekilme yaşanmamasına rağmen, yüzde 4,16 seviyelerinde 10 yıllık tahvil faizleri ile birlikte ABD dolarında sert değer kayıpları Fed'in yumuşama ihtimalinin tekrar gündeme gelmesi ile ons altını kritik direnç bölgesi 1680 Dolar seviyesine kadar yükselmesine neden oldu. Haftalık kapanışında bu seviyeye yakın gerçekleşmesi yükselişin devamına bir işaret olabilir. 1670 Dolar ana destek bölgesi, altında 1665 Dolar ve 1650 Dolar takip edilebilir. Yükselişlerde 1680 Dolar ve 1695 ile 1700 Dolar direnç seviyeleri olarak takip edilebilir.



GBP/USD

07 Kasım 2022



Paritede zayıf görüntü Fed faiz artışı sonrası BoE'nin de 75 baz puan faiz artışı ile devam etti. Cuma günü açıklanan ABD TDI verisi sonrasında ise hızlı yükselişin pariteyi 1,1380 seviyesine kadar taşıdığını görüyoruz. Bugün her iki bölgeden veri akışının sınırlı olacağını söyleyebiliriz. Özellikle Fed'in yumuşama sinyalleri TDI verisi sonrasında yakından takip edilecektir. Bu nedenle bu aşamadan sonra geri çekilmelerin piyasada alış fırsatı olarak değerlendirileceğini düşünüyoruz. 1,1350 ve 1,1320 kısa vadeli destek seviyesi, 1,1250 ise ana destek bölgesi olarak takip edilebilir. Yükselişlerde 1,1400 ve 1,1450 ile 1,1500 direnç olarak takip edilebilir.



GRAM ALTIN

07 Kasım 2022



Gram altın geçtiğimiz hafta kurda yatay fiyatlama ile birlikte ons altında yaşanan sert geri çekilmenin etkisi ile 970TL seviyesinin altına test etti. Özellikle ABD TDI veri seti sonrasında piyasa Fed toplantısında beklediği mesajı bu veri sonrasında yüzde 3,7 seviyesine yükselen işsizlik oranı ile almış gibi gözüküyor. Ons altında 1680 Dolar seviyesine kadar gerçekleşen yükseliş gram altında da kritik 1000TL seviyesi üzerinde 1005TL seviyesinin test edilmesine neden oldu. Bugün veri akışı sınırlı, geri çekilmelerde 1000TL ile 995TL ana destek bölgeleri olarak takip edilebilir 980TL ise uzun vadeli yeni alış tepkileri verebilir. 1005TL ile 1012TL ve üzerinde 1020TL direnç olarak takip edilebilir.



AHLATCI YATIRIM ARAŞTIRMA DEPARTMANI TARAFINDAN HAZIRLANMIŞTIR.  
BİZİ SEÇTİĞİNİZ İÇİN TEŞEKKÜRLER.



/ahlatciyatirim

[www.ahlatciyatirim.com](http://www.ahlatciyatirim.com)

Hazırlayan; Yücel Tonguç ERBAŞ  
Genel Müdür Yardımcısı  
Barış ÜRKÜN  
Araştırma Müdürü

2022 3.Çeyrek Müşteri K/Z Dağılımı: %16,21 Karda / %83,78 Zararda

### İstanbul Genel Müdürlük Merkez Ofis:

Maslak Mahallesi, Taşyoncası Sokak T4a Blok  
Kat: -1 NO:256 Maslak 34485 Sarıyer / İstanbul  
Çağrı Merkezi: 444 0 968  
0850 450 0066  
tel: +90 212 304 1919  
fax: +90 212 290 2141  
Whatsapp: +90 538 406 7166  
Email: bilgi@ahlatciyatirim.com.tr  
Mersis No: 0010056453000026

### Çorum Şube:

Gülabibey Mahallesi, Eğridere Sokak  
No:17 Merkez-Çorum  
Çağrı Merkezi: 444 0 968  
0850 450 0066  
tel: +90 364 211 1019  
fax: +90 212 290 2141  
Whatsapp: +90 538 406 7166  
Email: bilgi@ahlatciyatirim.com.tr

### Göktürk İrtibat Bürosu:

Göktürk Merkez Mahallesi, İstanbul Caddesi  
Telekom Sokak No:2 İç Kapı  
No:36 34077 Eyüpsultan/İstanbul  
Çağrı Merkezi: 444 0 968  
fax: +90 212 290 2141  
Whatsapp: +90 538 406 7166  
Email: bilgi@ahlatciyatirim.com.tr

### Ankara İrtibat Bürosu

Söğütözü Caddesi No:2 Koç Kuleleri B Blok  
No:16 Söğütözü Çankaya/Ankara  
Çağrı Merkezi: 444 0 968  
fax: +90 212 304 1908  
Whatsapp: +90 534 799 3426  
Email: bilgi@ahlatciyatirim.com.tr

**ahlatcı**  
*yatırım menkul değerler*

# Yatırımcı Dostu!

Burada yer alan yatırım bilgi, yorum ve tavsiyeler yatırım danışmanlığı kapsamında değildir. Yatırım danışmanlığı hizmeti, yetkili kuruluşlar tarafından kişilerin risk ve getiri tercihleri dikkate alınarak kişiye özel sunulmaktadır. Burada yer alan yorum ve tavsiyeler ise genel niteliktedir. Bu tavsiyeler mali durumunuz ile risk ve getiri tercihlerinize uygun olmayabilir. Bu nedenle, sadece burada yer alan bilgilere dayanarak yatırım kararı verilmesi beklentilerinize uygun sonuçlar doğurmayabilir.