



ABD Seçimleri Doları Baskılamaya Devam Ediyor

Yurtiçi piyasalarda hisse senetlerinde yukarı yönlü hareketler devam ediyor. Endeks yeni yükseliş rekorları kırarken hedefimiz olan 4.400 seviyesine bir adım daha yaklaşmış durumda. Bu sabah ABD ve Avrupa vadeli yatay hareket ederken Asya piyasalarında da yer yazının yazıldığı sıralarda aşağı yönlü hareketler gözleniyor. Son zamanlarda yurt dışından bağımsız hareket eden BİST-100 endeksinde bugün de yukarı hareketlerin sürmesini bekliyoruz.

Yatırımcıların Çin'in Covid kısıtlamalarını hafifletebileceği fikrini benimsemesi ve ABD ekonomisinin FED'in faiz oranlarını agresif artırımlarını yavaşlatabileceğine dair umutlarını artırmasıyla ABD ve Avrupa'da endeksler yükselirken Dolar dün düşüş yaşadı. Dolar, Çin'de hükümetin önceki gün insanların başkente giriş çıkışını kolaylaştıracağını belirtmesinin ardından Covid kısıtlamalarının bazılarını hafifletebileceği yönündeki spekülasyonlara tutunmasıyla birlikte baskı altında kaldı.

Piyasalar genel olarak bugünlerde Çin'in Covid-19 kısıtlamalarıyla bunalmas ve Perşembe günü ABD tüketici fiyat endeksinin enflasyonun yüksek kalmaya devam edeceğini göstermesi olasılığı ve dün açıklanan Ekim ayına ait Çin'in ihracat ve ithalatının beklenmedik bir şekilde daraldığını gösteren verileri değerlendiriyor. Ekim ayında Çin'in ihracatı yıllık %0.3, ithalatı yıllık %0.7 daraldı. Bu sonuçlar Mayıs 2020'den bu yana uluslararası ticarete yaşanan ilk daralma olarak kayıtlara geçti. Avrupa'ya ihracat aylık %6 düşerken, ABD'ye yapılan ihracatta bir önceki aya göre %7,4 ile daha derin bir düşüş yaşandı.

ABD hisse senetleri ayrıca, yatırımcıların bugün yapılacak ara seçimlerin sonucunu değerlendirmesiyle de yükseliş yaşadı. Oylama, Cumhuriyetçilerin Kongre'yi devralacak kadar güçlü olup olmadığını belirleyecek.

Dün Goldman Sachs'tan gelen yorumlarda Fed'in agresif faiz artırımları ve jeopolitik belirsizliklere rağmen ABD ekonomisinin resesyondan kaçınmasının 'çok makul' bir olasılık olduğunu belirtti. Bu açıklama ile birlikte ABD tahvil faizlerine baktığımızda ise tipik olarak faiz beklentileriyle uyumlu hareket eden iki yıllık tahvillerin getirisi 7 baz puan artarak %4.722'ye yükselirken, 10 yıllık tahvillerin getirisi 6 baz puan artarak %4.218'e yükseldiği gözleniyor. 2 ve 10 yıllık tahvillerin getirileri arasındaki farkı ölçen getiri eğrisinde kısa vadenin uzun vadeye göre daha yüksek olduğu durumlar resesyondan habercisi olarak görülüyor. Son değerlere göre baktığımızda 2 ve 10 yıllıklar arasındaki fark -50,6 baz puan ile yüksek bir şekilde tersine dönmüş durumda ve bu görüntü resesyondan habercisi olarak görülüyor.

Asya hisseleri bu sabah baktığımızda ABD hisse senetlerinin ara seçimlerden önceki gece yükselmesine paralel ilk işlemlerde yukarı yönde hareket etse de yazının yazıldığı sıralarda satışa yönelmiş durumda. Yatırımcılar, hükümetin sıfır COVID politikasına olan bağlılığını yeniden teyit ettikten sonra bile Çin'in sonunda katı salgın kısıtlamalarını gevşeteceği umutlarına bel bağlamış durumda.

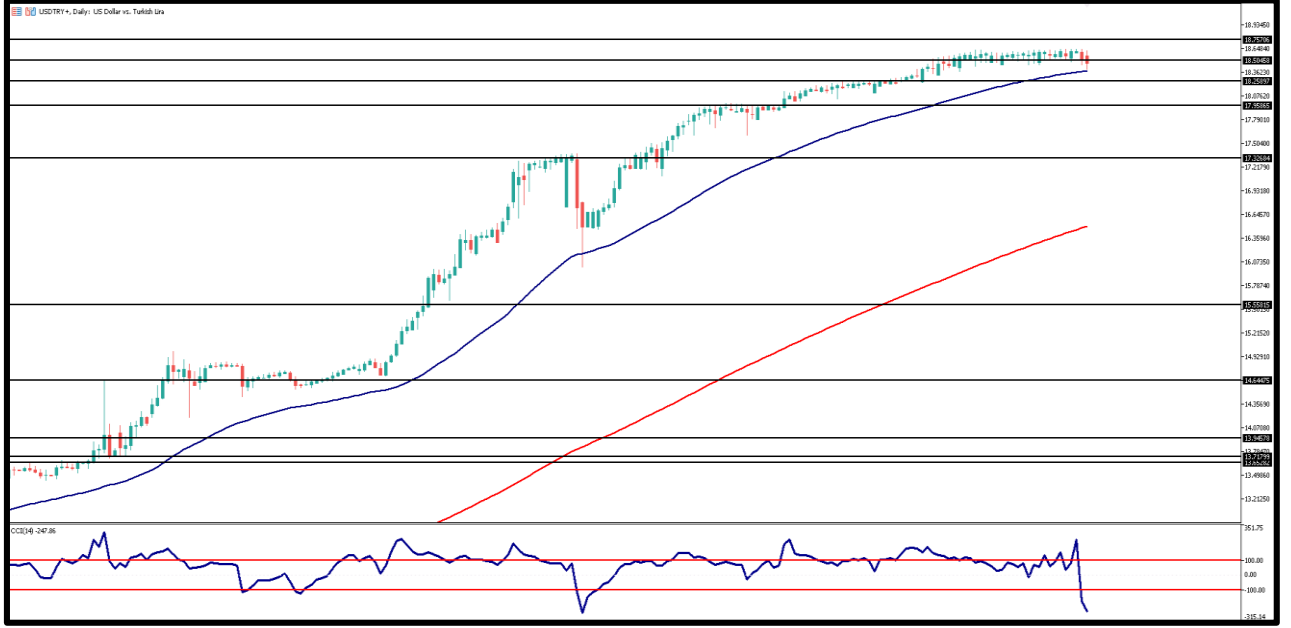
EKONOMİK TAKVİM

ZAMAN	ÜLKE	ÖNEM	VERİ	BEKLENTİ	ÖNCEKİ	PERİYOT
13:00	Avrupa Bölge	**	Perakende Satışlar (Aylık)	0,40%	-0,30%	Eylül



USD/TRY

08 Kasım 2022

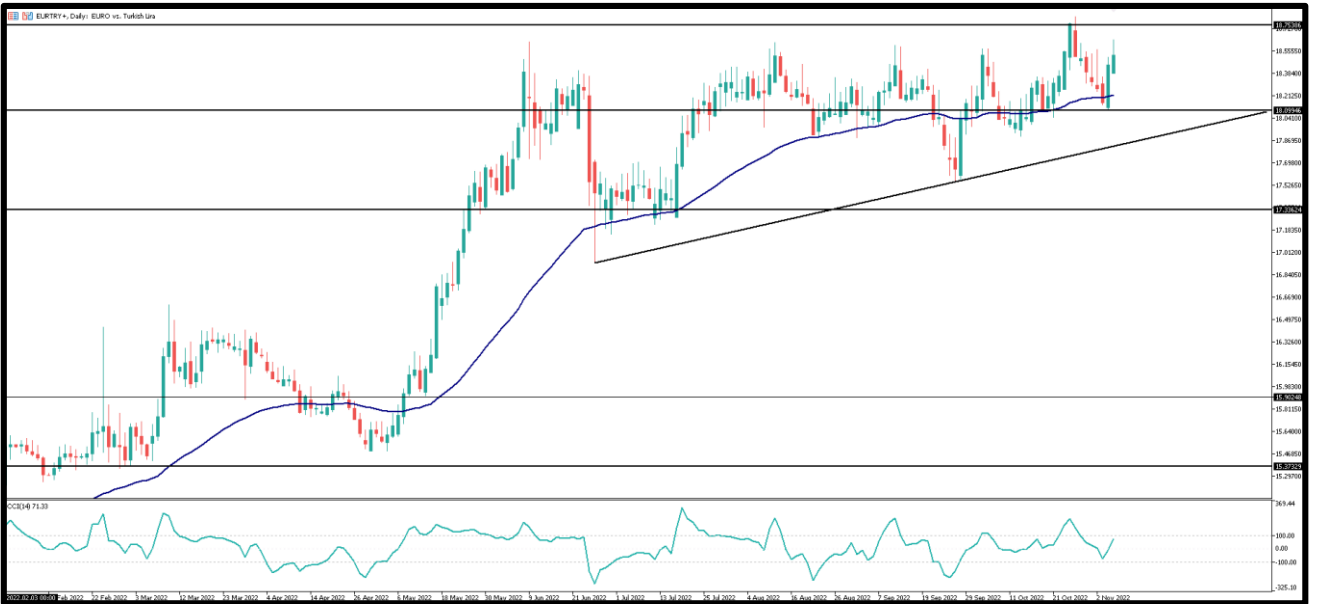


Kurda dün akşam kapanışa doğru 18,50TL seviyesine doğru geri çekilme yaşandığını görüyoruz. Yurt içi piyasalarda olumlu hava ile birlikte borsada yaşanan yeni zirveler ile birlikte yurt içinde CDS seviyesinde geri çekilme kurda yükselişlerin sınırlı kalmasına neden oluyor. Bugün her iki bölgeden veri akışının sınırlı kalması kurda yükselişin de sınırlı kalmasına neden olabilir. Bugün için alışı seviyeleri geri çekilmelerde 18,50TL seviyesi altında takip edilebilir. 18,40TL ve 18,35TL destek bölgeleri, yükselişlerde ise 18,55TL ilk direnç bölgesi olarak takip edilirken 18,60TL direnç seviyesi geçilmesi durumunda 18,65TL ve 18,75TL ana direnç bölgeleri gündeme gelebilir.



EUR/TRY

08 Kasım 2022



Çaprazda paritede yaşanan yükselişin etkisi ile 18,65TL seviyesi dün yükselişlerde test edildi. Piyasalarda yaşanan olumlu hava geçen hafta kapanışından sonra bu hafta başında da Fed'in yavaşlayabilecek olma ihtimali Euro tarafını güçlendiriyor. Son bir ay içinde ilk olarak son iki gündür Türk Lirası'nda da değer kazanımları gün içi işlemlerde görülüyor. Bu nedenle çaprazda yükselişlerin sınırlı kalmasını kısmen güçlü Türk Lirası'nın da etkili olduğu söylenebilir. Bugün yurt içinde veri akışı sınırlı, Avrupa'da ise perakende satışlar verisini takip edeceğiz. Paritede yükseliş beklentisi devamı ile 18,40TL geri çekilmeleri ilk destek 18,35TL ve 18,20TL seviyeleri diğer destek bölgeleri olarak takip edilebilir. Yükselişlerde dün test edilen 18,65TL ilk direnç bölgesi. Sonrasında 18,70TL ve 18,80TL seviyeleri direnç bölgesi olarak bakılabilir.



EUR/USD

08 Kasım 2022



Paritede geçtiğimiz Cuma günü açıklanan Tarım dışı istihdam verisi sonrasında yaşanan dolar endeksinde geri çekilme devam ediyor. Bu nedenle dün 1,00 seviyesi üzerinde kalıcılık yaşanırken kritik 1,0050 seviyesine doğru yükseliş yaşandığını söyleyebiliriz. Bugün ABD'de veri akışı zayıf, Avrupa'da ise sadece perakende satışlar verisi açıklanacak. Perşembe günü açıklanacak ABD enflasyon verisine kadar yükseliş devamı beklenebilir. 1,00 ana destek ve psikolojik destek seviyesi altında 0,9980 ve 0,9950 kısa vadeli destek bölgeleri olarak takip edilebilir. Yükselişlerde ise 1,0035 ve 1,0050 önemli aşağı yönlü trend kırılım seviyeleri. Bu seviye üzerinde 1,01 seviyesine kadar yükseliş görülebilir.



ONS ALTIN

08 Kasım 2022

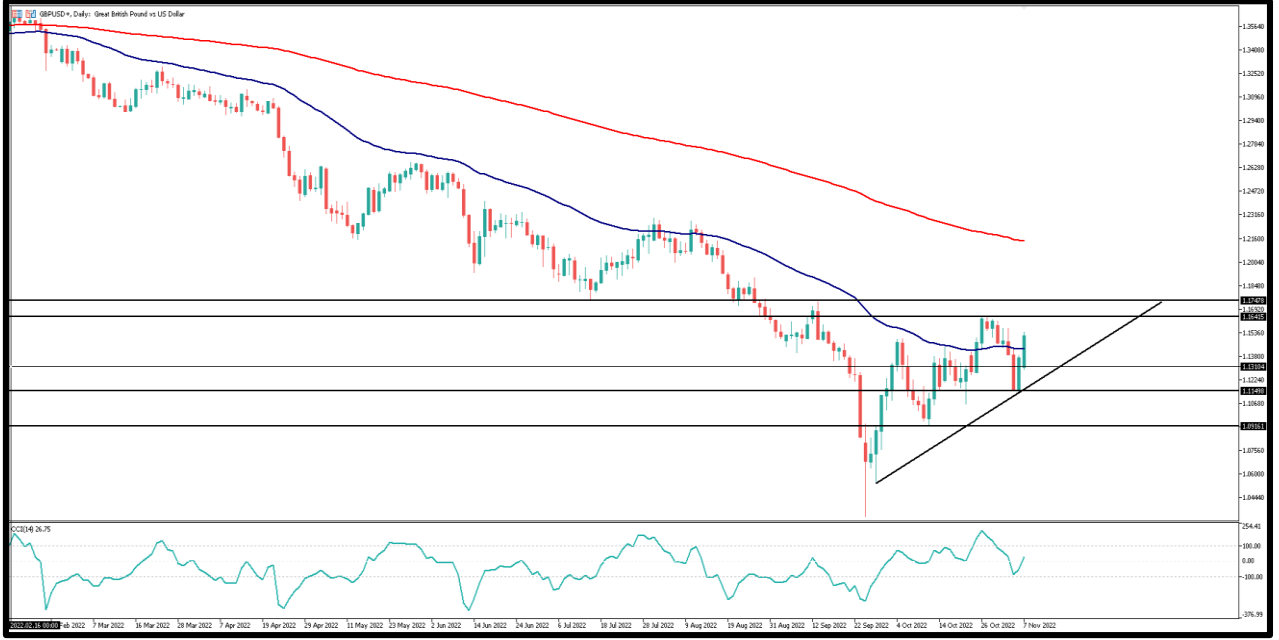


Ons altında Cuma günü yaşanan sert yükseliş sonrasında dolar endeksinde yaşanan geri çekilme ile birlikte ons altında geri çekilmelerin sınırlı kalmaya devam ettiğini görüyoruz. Özellikle 1680 Dolar seviyesine yakın kapanışların devam etmesi bu seviyenin geçilmesi durumunda yükselişin hızlanabileceğini gösteriyor. Bugün veri akışı sınırlı kalmaya devam edecek bu nedenle 1665 Dolar seviyelerine doğru geri çekilmelerde bu seviye ilk destek bölgesi olarak takip edilebilir. Daha şağıda 1660 Dolar ve 1650 Dolar diğer destek seviyeleri. Özellikle yükselişlerde 1670 Dolar direnç seviyesi üzerinde 1680 Dolar ana direnç bölgesi olarak takip edilirken 1690\$ ise 1680 Dolar seviye geçilmesi durumunda beklenilebilir.



GBP/USD

08 Kasım 2022



Paritede yükseliş devam ediyor. Geçen hafta ABD Tarım Dışı İstihdam veri seti sonrasında yaşanan dolar endeksinde geri çekilme sonrası, dün ABD doları zayıf kalmaya devam etti. Teknik olarak üssel 50 GAO, 1,1430 üzerinde geçildikten sonra yükselişin devam ettiğini görüyoruz. Bugün her iki bölgeden veri akışı sınırlı kalmaya devam ediyor bu nedenle geri çekilmeler sınırlı kalacaktır. Özellikle 1,1430 seviyesi aşağı yönlü kırılmadıkça geri çekilmelerde bu seviye ana destek bölgesi olarak takip edilebilir. Bu seviye üzerinde 1,1450 ve 1,1480 diğer destek bölgeleri. Yükselişlerde özellikle 1,1550 ve 1,1580 ilk direnç bölgeleri üzerinde 1,1600 izlenebilir.



GRAM ALTIN

07 Kasım 2022



Gram altında geri çekilme ve haftanın ilk işlem gününde 1000TL altında kapanış gerçekleşmesinin nedeni kurda yaşanan aşağı yönlü hareket ile birlikte ons altında yatay fiyatlamasının devam etmesi olarak söyleyebiliriz. Bugün veri akışı sınırlı kalmaya devam ederken kurda yükselişlerin son bir aya göre daha sınırlı kalmasını bekliyoruz. Ons altında ise 1660 Dolar seviyesi aşağı yönlü kırılmaması durumunda geri çekilmeler sınırlı kalmaya devam edecektir. Bu nedenle 990TL geri çekilmeleri destek bölgesi olarak takip edilebilir. Diğer güçlü destek seviyeleri ise 985TL ve 970TL olarak görülüyor. Yükselişlerde 1000TL kritik ve psikolojik direnç, üzerinde 105TL ve 1010TL diğer direnç bölgeleri.

AHLATCI YATIRIM ARAŞTIRMA DEPARTMANI TARAFINDAN HAZIRLANMIŞTIR.
BİZİ SEÇTİĞİNİZ İÇİN TEŞEKKÜRLER.



/ahlatciyatirim

www.ahlatciyatirim.com

Hazırlayan; Yücel Tonguç ERBAŞ
Genel Müdür Yardımcısı
Barış ÜRKÜN
Araştırma Müdürü

2022 3.Çeyrek Müşteri K/Z Dağılımı: %16,21 Karda / %83,78 Zararda

İstanbul Genel Müdürlük Merkez Ofis:

Maslak Mahallesi, Taşyoncası Sokak T4a Blok
Kat: -1 NO:256 Maslak 34485 Sarıyer / İstanbul
Çağrı Merkezi: 444 0 968
0850 450 0066
tel: +90 212 304 1919
fax: +90 212 290 2141
Whatsapp: +90 538 406 7166
Email: bilgi@ahlatciyatirim.com.tr
Mersis No: 0010056453000026

Çorum Şube:

Gülabibey Mahallesi, Eğridere Sokak
No:17 Merkez-Çorum
Çağrı Merkezi: 444 0 968
0850 450 0066
tel: +90 364 211 1019
fax: +90 212 290 2141
Whatsapp: +90 538 406 7166
Email: bilgi@ahlatciyatirim.com.tr

Göktürk İrtibat Bürosu:

Göktürk Merkez Mahallesi, İstanbul Caddesi
Telekom Sokak No:2 İç Kapı
No:36 34077 Eyüpsultan/İstanbul
Çağrı Merkezi: 444 0 968
fax: +90 212 290 2141
Whatsapp: +90 538 406 7166
Email: bilgi@ahlatciyatirim.com.tr

Ankara İrtibat Bürosu

Söğütözü Caddesi No:2 Koç Kuleleri B Blok
No:16 Söğütözü Çankaya/Ankara
Çağrı Merkezi: 444 0 968
fax: +90 212 304 1908
Whatsapp: +90 534 799 3426
Email: bilgi@ahlatciyatirim.com.tr

ahlatcı
yatırım menkul değerler

Yatırımcı Dostu!

Burada yer alan yatırım bilgi, yorum ve tavsiyeler yatırım danışmanlığı kapsamında değildir. Yatırım danışmanlığı hizmeti, yetkili kuruluşlar tarafından kişilerin risk ve getiri tercihleri dikkate alınarak kişiye özel sunulmaktadır. Burada yer alan yorum ve tavsiyeler ise genel niteliktedir. Bu tavsiyeler mali durumunuz ile risk ve getiri tercihlerinize uygun olmayabilir. Bu nedenle, sadece burada yer alan bilgilere dayanarak yatırım kararı verilmesi beklentilerinize uygun sonuçlar doğurmayabilir.