



PIYASALARDA YENİ HAFTA BEKLENTİLERİ...

Borsa İstanbul geçen haftayı %5.66 yükselişle tamamladı. Hafta kapanışının izlediğimiz destek seviyesi olan 4.400 üzerinde gerçekleşmesi olumlu. Haftanın ilk işlem gününde bu seviye üzerinde tutunma sürebilirse tekrar yukarı yönlü bir hareket isteği meydana gelebilir. ABD'de enflasyonun düştüğüne dair umutlar, son zamanlarda ciddi düşüş yaşayan teknoloji ve yüksek piyasa değerli şirket hisselerinde yükselişe neden oluyor. Ancak bazı yatırımcılar halen yüksek değerlemelerin ve şirketlerin kazanç görünümüne ilişkin şüphelerin trend haline dönüşebilecek yükseliş zorlaştırabileceğine inanıyor. Teknoloji ağırlıklı Nasdaq Bileşik endeksi geçen hafta %8,1 yükselerek Mart ayından bu yana en büyük haftalık kazancını kaydetti. Geçen hafta açıklanan enflasyon sonuçları Fed'in faiz artırımlarının hızını azaltabileceğine dair umutları destekledi. Fakat yine de piyasalarda Fed'in tek bir düşüş yönlü enflasyon verisinden etkilenmeyeceğine dair de inanışlar bulunuyor. Bu hafta yatırımcılar, Fed'in para politikası sıkılaştırmasının ekonomiyi soğutup soğutmadığına dair daha fazla ipucu için Çarşamba günü perakende satış rakamları da dahil olmak üzere bir dizi ekonomik veriyi yakından izleyecek. Sonuç olarak çoğu şey enflasyonun daha fazla soğuma belirtisi gösterip göstermediğine bağlı olacak. FED, Aralık ayındaki FOMC toplantısından önce bir TÜFE verisi daha görecek.

FED'in Aralık ayındaki faiz kararına ilişkin olarak FED guvernörü Christopher Waller Pazar günü yaptığı açıklamada, FED'in bir sonraki toplantısında faiz artırımlarının hızını yavaşlatmayı düşünebileceğini fakat enflasyonun hedefe yaklaştığını görene kadar bir süre faizin yüksek kalacağını, hala gidecek bir yol olduğunu ve bu durumun bir sonraki toplantıda bitmediğini söyledi.

Bu haftanın kilit faktörlerden biri de ABD tahvil getirilerinin bu hafta düşüşüne devam edip etmeyeceği olacak. Daha yüksek getiriler, değerlemeleri büyük ölçüde iskonto edilen gelecekteki karlara dayalı olma eğiliminde olan teknoloji ve büyüme hisseleri üzerinde etkili olabilir. ABD 10 yıllık tahvil faizi geçen Perşembe günü beş haftanın en düşük seviyesi olan %3.818'e düşmüştü. Yazının yazıldığı bize göre sabah saatlerinde ise %3,895 oranında görünüyor.

Asya piyasalarına bu sabah baktığımızda endeksler FED yetkilisi Waller'dan gelen açıklamalarda yatırımcıları tek bir enflasyon rakamına kapılmamaları konusunda uyarmasıyla karışık seyir izliyor. Çin hisse senetleri ise bu yıl ağır darbe alan emlak sektörüne yönelik yardım belirtileri üzerine yükseliş yaşıyor. Bu hafta Japonya, gayri safi yurtiçi hasıla ve tüketici enflasyonu rakamlarını açıklayacak, Endonezya merkez bankası para politikası toplantısı gerçekleştirecek.

Uluslararası Para Fonu IMF, Pazar günü yaptığı açıklamada, küresel ekonomik görünümün geçen ay tahmin edilenden daha kasvetli olduğunu belirterek, satın alma yöneticisi anketlerinde son aylarda istikrarlı bir kötüleşme olduğunu belirtti. IMF, oluşan daha karanlık tabloyu, sürekli yüksek ve geniş tabanlı enflasyonun tetiklediği sıkı para politikasına, Çin'deki zayıf büyüme ivmesine ve Rusya'nın Ukrayna'yı işgalinin neden olduğu süregelen arz kesintilerine ve gıda güvensizliğine bağladı. Bu bağlamda 2023 için küresel büyüme tahminini %2,9'luk bir önceki tahminden %2,7'ye düşürdü.

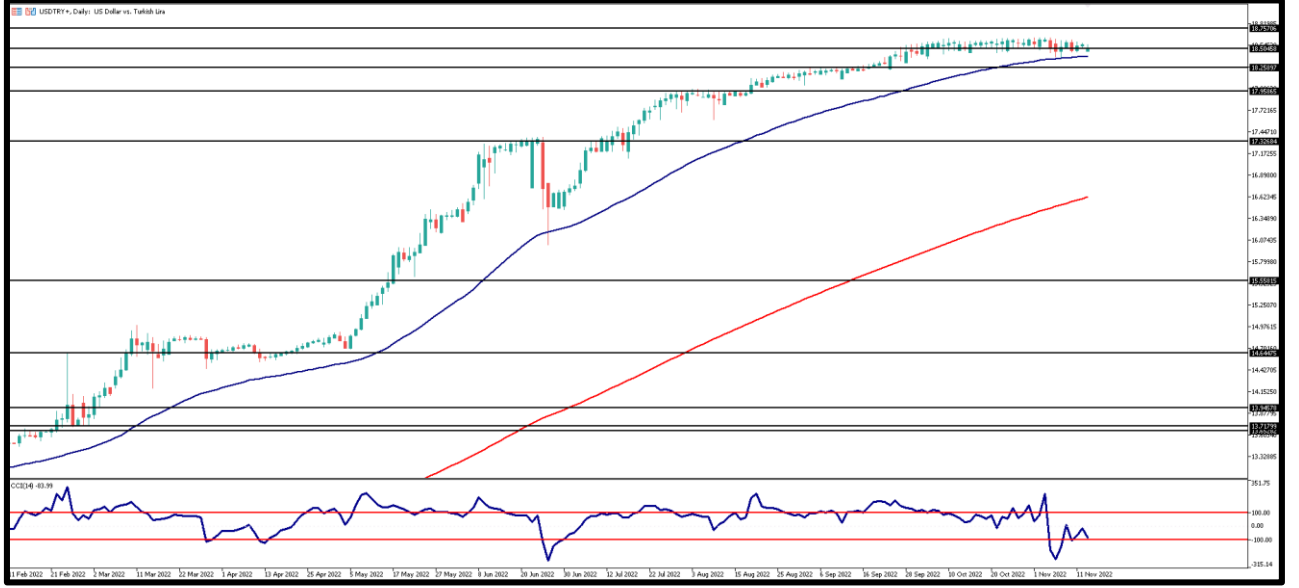
EKONOMİK TAKVİM

ZAMAN	ÜLKE	ÖNEM	VERİ	BEKLENTİ	ÖNCEKİ	PERİYOT
13:00	Avrupa Bölg.	**	Sanayi Üretimi (Aylık)	0,3%	1,5%	Eylül
13:00	Avrupa Bölg.	*	Sanayi Üretimi (Yıllık)	2,8%	2,5%	Eylül



USD/TRY

14 Kasım 2022

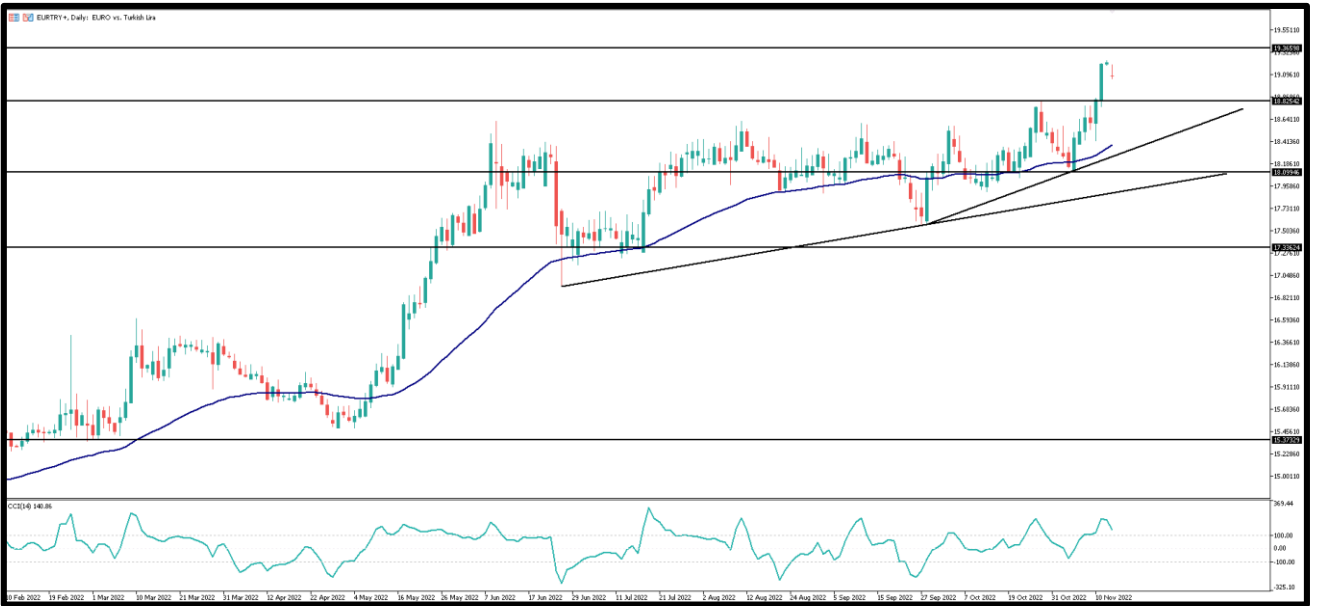


Kurda sakin ve yatay fiyatlama devam ediyor. Dolar endeksi 106 seviyesine doğru geçtiğimiz Cuma günü gerilemesine rağmen kur fiyatlaması üzerinde etkisi sınırlı kaldı. Bugün veri akışı yurt içinde zayıf, diğer taraftan ABD enflasyon verisinin geçen hafta beklentilerin altında açıklanması sonrasında bugün veri akışı sınırlı olsa da yarın ABD'den ÜFE verisini takip edeceğiz. Genel olarak 18,60TL yükselişleri kar al olarak piyasada değerlendirilmeye devam ediliyor. Yükselişlerde 18,55TL ve 18,60TL üzerinde 18,75TL direnç bölgeleri olarak takip edilebilir. Geri çekilmelerde 18,50TL ile 18,45TL yakın vade destek, 18,35TL ise orta vadeli destek bölgeleri olarak takip edilebilir.



EUR/TRY

14 Kasım 2022



Çaprazda parite etkisi çok güçlü ve bu yıl içinde hiç olmadığı kadar paritede hızlı trend değişimi sinyali gerçekleşiyor. Bu nedenle Türk Lirası'nda yatay fiyatlama devam ederken çaprazda geçen hafta 19,20TL üzeri seviyelerin test edildi ve haftalık kapanışın hafta yükseğinden gerçekleşmesine neden oldu. Bugün yurt içinde veri akışı sınırlı, Avrupa'da ise Eylül ayı sanayi üretimi verisi açıklanacak. Paritede 1,0350 kritik direnç bölgesi burası geçilmeden geri çekilmelerde 19TL seviyesi ana destek bölgesi olarak takip edilebilir. Diğer destek bölgeleri 18,90TL ve 18,80TL olarak gözüküyor. Yükselişlerde 19,20TL önemli direnç bölgesi olarak bir süre takip edilmeye devam edilecek. Üzerine geçilmesi durumunda 19,30TL ve 19,45TL seviyeleri direnç bölgeleri olarak izlenebilir.



EUR/USD

14 Kasım 2022



Paritede 28 Eylül tarihinde 0,9535 seviyesine kadar geriledikten sonra beklentiler belirsizliğini korumasına rağmen ve ABD enflasyonunda geri çekilme yaşanmasına rağmen ana direnç bölgesi ve daha önce bir kez denemesine rağmen geçemediği 1,0350 seviyesine kadar geçen hafta yükseliş gerçekleşti. Bugün ABD'de veri akışı sınırlı ve bu yükselişin en azından yatay fiyatlamasını yeni haftada görebiliriz. Avrupa'da ise Eylül ayı sanayi üretimi verisi takip edilecek. 1,1350 üzerinde parite zorlanabilir, bu nedenle direnç bölgeleri 1,1330, 1,1350 ve 1,1400 seviyeleri bu hafta direnç bölgeleri olarak takip edilebilir. Geri çekilmelerde 1,1300 ve 1,1270 ile 1,1230 ana destek bölgeleri olarak gözüküyor.



ONS ALTIN

14 Kasım 2022



Ons altında geçtiğimiz haftanın son işlem gününde dolar endeksinde geri çekilmenin devam etmesi ile birlikte 1760 Dolar direnç bölgesi üzerinde kapanış gerçekleşti. Gün içinde geri çekilmelerin sınırlı kalmaya devam ettiğini gördüğümüz altında ABD 10 yıllık tahvil faizleri yüzde 3,80 seviyesine geri çekildikten sonra yatay fiyatlanmaya devam ediyor. Bugün veri akışı sınırlı olacak bu nedenle 1770 Dolar seviyelerini geçmekte zorlanabileceğini yarın açıklanacak ABD ÜFE verisine odaklanabileceğini düşünüyoruz. 1770 Dolar ve üzeri direnç bölgeleri 1780 ve 1795 Dolar olarak karşımıza çıkıyor. Geri çekilmelerde 1760, 1750 ve 1735 Dolar seviyeleri kısa vadeli destek seviyeleri olarak takip edilebilir.



GBP/USD

14 Kasım 2022



Paritede geçtiğimiz Cuma günü sert yükselişin devam ettiğini söyleyebiliriz. 1,1750 direnç bölgesinin de üzerinde fiyatlanan paritede özellikle ABD dolarında yaşanan değer kayıpları etkili oluyor. Bugün her iki bölgeden veri akışı zayıf o nedenle geçen hafta genelinde yaşanan yükselişin sınırlı düzeltme hareketlerini görebiliriz. Son 6 işlem gününde 1,1150 seviyesinde yükselişin başladığını düşünürsek, 1,1875 seviyelerine doğru yükselişler sonrası bu seviyelerden daha yukarı fiyatlamalar için zorlanabilir. 1,1780 ve 18,00 kısa vadeli direnç bölgeleri olurken, 1,1875 ana direnç bölgesi olarak takip edilebilir. Geri çekilmelerde 1,1750 ve 1,1735 sonrasında 1,1700 destek bölgeleri.



GRAM ALTIN

14 Kasım 2022



Gram altında kurda yaşanan yatay fiyatlamaların etkisi ile birlikte fiyatlama geçen haftanın tamamında ons altında yaşanan fiyatlamaların etkisi ile gerçekleşti. Özellikle ons altın 1720 Dolar seviyesi üzerine geçtikten sonra gram altında 1000TL üzerinde kalıcılık başladı ve sonrasında yükseliş haftanın son işlem gününde 1058TL seviyesine kadar gerçekleşti. Bugün veri akışı sınırlı, haftanın en sakin veri akışı günlerinden biri bu nedenle 1060TL ve üzerinde gram altın yükselişlerde zorlanabilir. 1055TL, 10,60TL ve 10,70TL seviyeleri kısa vadeli direnç seviyeleri olarak takip edilebilir. Geri çekilmelerde 1050TL ana destek seviyesi altında 1040TL ve 1030TL seviyeleri diğer destek bölgeleri olarak takip edilebilir.

AHLATCI YATIRIM ARAŞTIRMA DEPARTMANI TARAFINDAN HAZIRLANMIŞTIR.
BİZİ SEÇTİĞİNİZ İÇİN TEŞEKKÜRLER.



/ahlatciyatirim

www.ahlatciyatirim.com

Hazırlayan; Yücel Tonguç ERBAŞ
Genel Müdür Yardımcısı
Barış ÜRKÜN
Araştırma Müdürü

2022 3.Çeyrek Müşteri K/Z Dağılımı: %16,21 Karda / %83,78 Zararda

İstanbul Genel Müdürlük Merkez Ofis:

Maslak Mahallesi, Taşyoncası Sokak T4a Blok
Kat: -1 NO:256 Maslak 34485 Sarıyer / İstanbul
Çağrı Merkezi: 444 0 968
0850 450 0066
tel: +90 212 304 1919
fax: +90 212 290 2141
Whatsapp: +90 538 406 7166
Email: bilgi@ahlatciyatirim.com.tr
Mersis No: 0010056453000026

Çorum Şube:

Gülabibey Mahallesi, Eğridere Sokak
No:17 Merkez-Çorum
Çağrı Merkezi: 444 0 968
0850 450 0066
tel: +90 364 211 1019
fax: +90 212 290 2141
Whatsapp: +90 538 406 7166
Email: bilgi@ahlatciyatirim.com.tr

Göktürk İrtibat Bürosu:

Göktürk Merkez Mahallesi, İstanbul Caddesi
Telekom Sokak No:2 İç Kapı
No:36 34077 Eyüpsultan/İstanbul
Çağrı Merkezi: 444 0 968
fax: +90 212 290 2141
Whatsapp: +90 538 406 7166
Email: bilgi@ahlatciyatirim.com.tr

Ankara İrtibat Bürosu

Söğütözü Caddesi No:2 Koç Kuleleri B Blok
No:16 Söğütözü Çankaya/Ankara
Çağrı Merkezi: 444 0 968
fax: +90 212 304 1908
Whatsapp: +90 534 799 3426
Email: bilgi@ahlatciyatirim.com.tr

ahlatcı
yatırım menkul değerler

Yatırımcı Dostu!