



PIYASALAR ABD ENFLASYONU VE G20 ZİRVESİNE ODAKLI

Borsa İstanbul'da dün yine yükseliş trendi devam etti. Sabah saatlerinde kısa süreli bir satış gelse de endeks yeniden rekor seviyede günü tamamladı. Bankacılık endeksi %6.3 yükseldi. Bist-100 endeksinde 55 hisse yükselirken 44 hisse düştü. Yükselişe en fazla katkıyı SASA, HEKTS, AKBNK, YKBNK ve ISCTR hisseleri verdi. Endekste yükseliş trendinin devamını bekliyoruz.

Dün ABD'de açıklanan üretici fiyatları enflasyonu (ÜFE), hizmet fiyatlarının yaklaşık iki yıldır ilk kez düşüşe yönelmesiyle Ekim ayında beklenenden daha az yükseldi. Manşet üretici fiyat endeksi geçen ay %0.2 yükseldi. Eylül ayı verisi daha önceki %0,4 yerine %0,2'ye revize edildi. Yıllık bazda ÜFE ise %8.0 arttı. Bu sonuç Temmuz 2021'den bu yana yıllık en küçük artış oldu ve Eylül ayında %8,4'den daha düşük gerçekleşti. Beklentiler ÜFE'nin aylık %0,4, yıllık ise %8,3 artacağı şeklindeydi. Ekim ayında toptan hizmet fiyatlarındaki düşüşe rağmen hizmet enflasyonunun yüksek kalmaya devam ettiği gözleniyor. Hizmetler, Eylül ayındaki %0,2'lik artışın ardından başta da belirttiğimiz gibi Kasım 2020'den bu yana ilk düşüş olacak şekilde %0,1 olarak gerçekleşti.

Açıklanan sonuçlarda ayrıca, iyileşen tedarik zincirlerinin yanı sıra yüksek borçlanma maliyetlerinden kaynaklanan yavaşlayan talebi yansıtan gıda ve enerji hariç toptan malların maliyetinde bir düşüş gözleniyor. Gıda ve enerji hariç, mal fiyatları %0,1 düştü. Bu sonuç Mayıs 2020'den bu yana temel mal fiyatlarındaki ilk düşüş oldu. Geçen hafta açıklanan tüketici enflasyon raporu, temel tüketim malları fiyatlarının da Ekim ayında düştüğünü göstermişti. Bu durum mal dezenflasyonunun devam ettiğine dair görüş ve beklentileri destekliyor. Bilindiği üzere tüketici fiyatları enflasyonu ise Ekim ayında beklenenden daha az yükselerek sekiz ay içinde ilk kez yıllık artışın %8'in altına inmişti.

Bu sonuçlar enflasyonun düşmeye başladığına dair yeni bir kanıt daha oluştururken potansiyel olarak FED'in agresif faiz artırım hızını yavaşlatmasına bir iman daha tanımış oldu. Bununla birlikte, emek yoğun hizmetlere yapılan harcamaların rotasyonu ve halen sıkı işgücü piyasası, enflasyonu Fed'in %2 hedefinin üzerinde tutmayı sürdüreceği gibi görünüyor. FedWatch'a göre, finansal piyasalar Fed'in 13-14 Aralık'taki politika toplantısında 50 baz puanlık faiz artırımına yöneleceğini fiyatlıyor.

Asya borsaları bu sabah baktığımızda düşüş yönlü hareket ediyor. Polonya'da Ukrayna ve Polonyalı yetkililerin Rus yapımı füzelerin neden olduğunu söylediği patlamalar sonrası enflasyon verisinden kaynaklı düşüşlerin ardından Dolar endeksinde yükseliş gözleniyor. Jeopolitik gerilimlerin daha da artma potansiyeli Asya piyasalarında endekslerin değer kaybetmesinde etken oldu. NATO üyesi Polonya yaptığı açıklamada, Rus yapımı bir roketin Ukrayna yakınlarındaki Polonya'nın doğusunda iki kişiyi öldürdüğünü söylerken Rusya'nın bu konuda sorumlu olduğunu reddetmesinin ardından Rusya'nın Varşova büyükelçisi açıklama için çağrıldı. Biden, ABD ve NATO müttefiklerinin patlamayı araştırdığını söyledi, ancak ilk bilgilerin patlamaya Rusya'dan atılan bir füzenin neden olmayabileceğini ifade etti.. ABD vadilerine baktığımızda ise o tarafta da satış yönlü hareketlerin yaşandığı gözleniyor.

Dün başlayan G20 Liderler Zirvesi'nin "Gıda ve Enerji Güvenliği" oturumunda, dünyada yeni bir gıda krizinin kapıda olduğu uyarıları yapıldı. İtalya Başbakanı Meloni, tahıl anlaşmasının uzatılması çabalarını desteklediklerini söyledi. Hindistan Başbakanı Modi ise gübre ve tahıl tedarikinin devamı konusunda dünya liderlerine çağrıda bulundu.

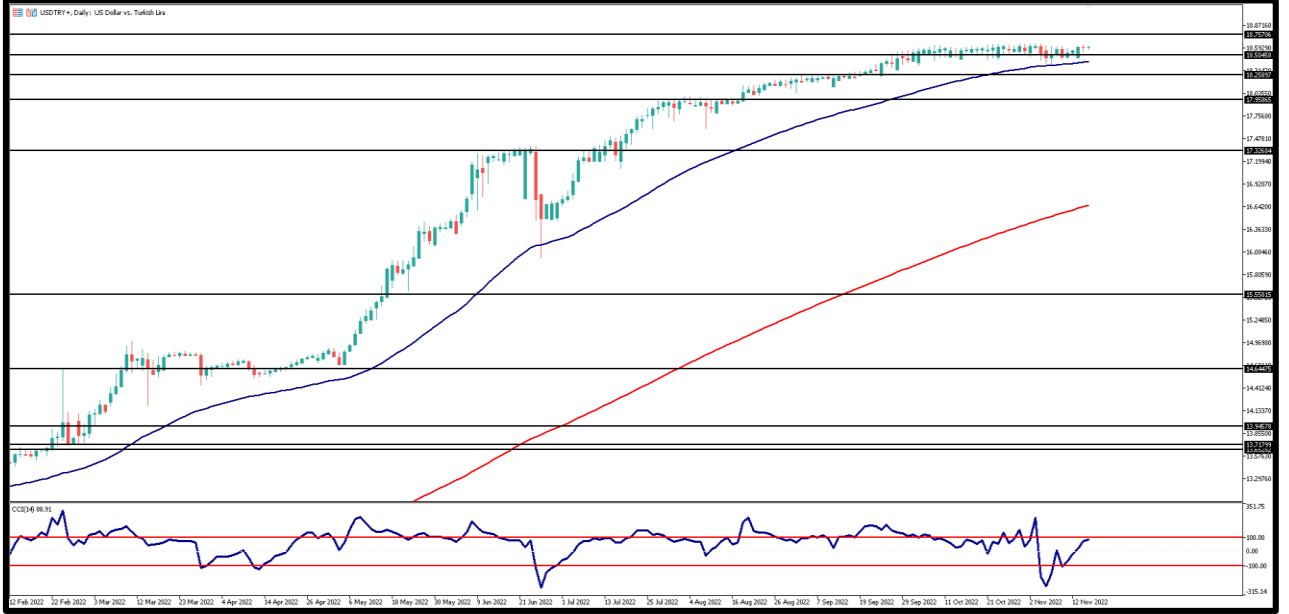
EKONOMİK TAKVİM

ZAMAN	ÜLKE	ÖNEM	VERİ	BEKLENTİ	ÖNCEKİ	PERİYOT
10:00	İngiltere	***	Tüketici Fiyat Endeksi (TÜFE) (Yıllık)	10,7%	10,1%	Ekim
10:00	İngiltere	**	Tüketici Fiyat Endeksi (TÜFE) (Aylık)	1,7%	0,5%	Ekim
16:30	ABD	***	Çekirdek Perakende Satışlar (Aylık)	0,4%	0,1%	Ekim
16:30	ABD	***	Perakende Satışlar (Aylık)	1,0%	0,0%	Ekim
17:15	ABD	**	Sanayi Üretimi (Yıllık)	-	5,30%	Ekim
17:15	ABD	**	Sanayi Üretimi (Aylık)	0,2%	0,4%	Ekim
18:30	ABD	***	Ham Petrol Stokları	1,360mn	3,925Mn	Haftalık



USD/TRY

16 Kasım 2022

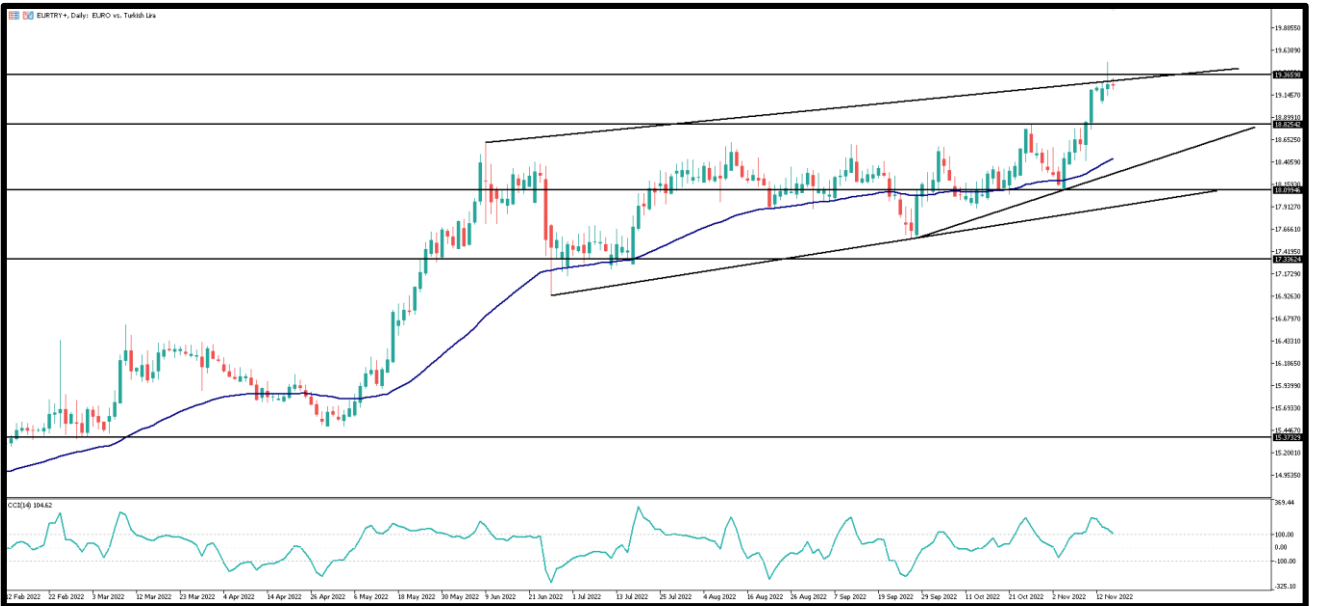


Kurda yatay fiyatlamamanın devam ettiğini söyleyebiliriz. Açıklanan veriler ve yurt dışı ile yurt içi gelişmelerden sınırlı etkilenmeye devam eden kurda bugünde benzer bir fiyatlama görebiliriz. Bugün yurt içinde konut satışları ve konut fiyat endeksi takip edilirken, ABD'de dün açıklanan ÜFE verisinin de beklentilerin altında açıklanması sonrasında bugün perakende satışlar, sanayi üretimi ve kapasite kullanımı verilerini takip edeceğiz. 18,50TL ve altına geri çekilmelerde yeni alımlar devam edilebilir. 18,40TL ve 18,35TL diğer destek bölgeleri olarak takip edilebilir. Yükselişlerde 18,60TL üzerinde ilk direnç 18,65TL ve 18,70TL ve 18,80TL diğer direnç bölgeleri olarak izlenebilir.



EUR/TRY

16 Kasım 2022



Çaprazda Türk Lirası'nda yatay fiyatlamamanın uzun süredir devam ettiğini söyleyebiliriz. Fiyatlama daha çok parite üzerinde değişimlerde gerçekleşmeye devam ediyor. Dün paritede yükseliş 1,15 seviyelerine yaklaştığı zaman aralığında 19,50TL seviyelerine kadar yükselişin devam ettiğini gördük. Özellikle gün sonuna doğru Polonya'ya gerçekleşen füze saldırısı sonrasında güçlenen dolar ile birlikte parite gerilemesi ile 19,20TL seviyelerine geri çekilme yaşandığını söyleyebiliriz. 19,10TL ve 19,00TL seviyeleri geri çekilmelerde destek olarak takip edilirken bu seviyelerin altında 18,85TL ana destek bölgesi. Yükselişlerde 19,20TL üzerinde kalıcılık sağlanması durumunda 19,30TL ve 19,45TL seviyeleri direnç bölgeleri olarak karşımıza çıkıyor.



EUR/USD

16 Kasım 2022



Dolar endeksi dün ABD ÜFE verisinin beklentilerin altında kalması ile 105 seviyelerine yakın bölgeye geri çekildikten sonra özellikle Polonya'ya yapılan füze saldırısı ile toparladı ve paritede bu gelişmeden etkilendi. Dün gün içi 1,1480 seviyesine kadar yükseldikten sonra geri çekilerek 1,1350 destek bölgesinin altına geriledi. Bugün ABD'de sanayi üretimi, kapasite kullanımı ve perakende satışlar verilerini takip edeceğiz. Avrupa'da ise dün beklentilere paralel açıklanan büyüme verisi sonrasında bugün zayıf veri akışı olacak. 1,1350 geçilmedikçe yükselişler kar al ve satış fırsatı olarak piyasada değerlendirilebilir, bu seviye üzerinde 1,1370 ve 1,1400 diğer yakın direnç bölgeleri. Geri çekilmelerde 1,1330 ve 1,1300 yakın destekler. Bu seviyeler aşağı kırılması durumunda 1,1250 ana destek bölgesi olarak izlenebilir.



ONS ALTIN

16 Kasım 2022



Ons altında kritik 1760 Dolar seviyesi aşıldıktan sonra açıklanan ABD ÜFE verisinin TÜFE verisi gibi beklentilerden daha düşük açıklanması ile birlikte yükselişin devam ettiğini söyleyebiliriz. 1786 Dolar seviyesine kadar yükseliş devam ettikten sonra sınırlı geri çekilmeler olsa da Polonya'da yaşanan jeopolitik risk altını güçlü tutumaya ve yeni taleplerin gelmesine neden oldu. 1760 Dolar üzerinde kalındığı sürece geri çekilmeler piyasada alış fırsatı olmaya devam edecektir. Destek seviyeleri olarak 1770 ve 1760 Dolar seviyeleri altında 1750 Dolar takip edilebilir. Yükselişlerde ise 1780 Dolar üzerinde 1790 ve 1800 Dolar seviyeleri öne çıkıyor.



GBP/USD

16 Kasım 2022



Parite dün sert yükselişlerden birini daha yaşadı ve psikolojik 1,20 seviyesi de geçilerek 1,2030 seviyesine kadar yükseldi. Gün sonuna doğru tekrar 1,19 seviyesi altına gelmesine rağmen yükseliş isteği devam ediyor. Bugün ABD'de perakende satışlar, sanayi üretimi ve kapasite kullanımı verileri açıklanacak. Bu sabah İngiltere'de Ekim ayı enflasyon verisi açıklanacak. Bu veriler ile birlikte ABD'de dün açıklanan beklentilerin altında kalan ÜFE verisi sonrası İngiltere enflasyonunu göreceğiz. Yükselişlerde ilk direnç 1,1870 daha üzerinde ise 1,1900 ve 1,1930 takip edilebilir. Geri çekilmelerde ise 1,1830 ve altında 1,1800 ve 1,1770 seviyeleri kısa vadeli destek seviyeleri olacaktır.



GRAM ALTIN

16 Kasım 2022



Gram altında fiyatlamayı etkileyen bir değişken olan kurda yatay fiyatlamasının devam ettiğini görüyoruz. Diğer taraftan son gelişmelerin ons altına pozitif yansımaları ile birlikte yükselişin devam ettiğini görüyoruz. Dün 1068 TL seviyesine kadar yükseliş devam ettikten sonra geri çekilmenin de sınırlı kaldığını görüyoruz. 1050 TL aşağı yönlü kırılmadıkça geri çekilmelerde alış talebi piyasada devam edilebilir. Bu nedenle 1050 TL geri çekilmeleri ilk destek seviyesi, altında 1040 ve 1030 TL seviyeleri izlenebilir. Yükselişlerde 1060 TL üzerinde 1065 ve 1070 TL seviyeleri kısa vadeli direnç bölgeleri olarak izlenebilir.

AHLATCI YATIRIM ARAŞTIRMA DEPARTMANI TARAFINDAN HAZIRLANMIŞTIR.
BİZİ SEÇTİĞİNİZ İÇİN TEŞEKKÜRLER.



/ahlatciyatirim

www.ahlatciyatirim.com

Hazırlayan; Yücel Tonguç ERBAŞ
Genel Müdür Yardımcısı
Barış ÜRKÜN
Araştırma Müdürü

2022 3.Çeyrek Müşteri K/Z Dağılımı: %16,21 Karda / %83,78 Zararda

İstanbul Genel Müdürlük Merkez Ofis:

Maslak Mahallesi, Taşyoncası Sokak T4a Blok
Kat: -1 NO:256 Maslak 34485 Sarıyer / İstanbul
Çağrı Merkezi: 444 0 968
0850 450 0066
tel: +90 212 304 1919
fax: +90 212 290 2141
Whatsapp: +90 538 406 7166
Email: bilgi@ahlatciyatirim.com.tr
Mersis No: 0010056453000026

Çorum Şube:

Gülabibey Mahallesi, Eğridere Sokak
No:17 Merkez-Çorum
Çağrı Merkezi: 444 0 968
0850 450 0066
tel: +90 364 211 1019
fax: +90 212 290 2141
Whatsapp: +90 538 406 7166
Email: bilgi@ahlatciyatirim.com.tr

Göktürk İrtibat Bürosu:

Göktürk Merkez Mahallesi, İstanbul Caddesi
Telekom Sokak No:2 İç Kapı
No:36 34077 Eyüpsultan/İstanbul
Çağrı Merkezi: 444 0 968
fax: +90 212 290 2141
Whatsapp: +90 538 406 7166
Email: bilgi@ahlatciyatirim.com.tr

Ankara İrtibat Bürosu

Söğütözü Caddesi No:2 Koç Kuleleri B Blok
No:16 Söğütözü Çankaya/Ankara
Çağrı Merkezi: 444 0 968
fax: +90 212 304 1908
Whatsapp: +90 534 799 3426
Email: bilgi@ahlatciyatirim.com.tr

ahlatcı
yatırım menkul değerler

Yatırımcı Dostu!