



## ABD Verilerinin Etkisi Piyasada Azalıyor

Borsa İstanbul'da dün yükseliş bir miktar hız kesti. Sabah açılışın hemen ardından kısa süreli bir satış gelse de endeks yeniden rekor seviyede günü tamamladı. Bankacılık endeksi %2.9 yükseldi. Bist-100 endeksinde 31 hisse yükselirken 69 hisse düştü. Yükselişe en fazla katkısı SASA, HEKTS, KONTR, AKBNK ve FROTO hisseleri verdi.

ABD'de dün beklenenden daha güçlü gelen perakende satışların enflasyonda son günlerde gözlenen düşüşü gölgelemesi ve FED'in agresif faiz artırımlarını hafifletebileceğine dair beklentileri düşürmesinin ardından küresel hisse senetleri iki ayın en yüksek seviyesinden geriledi ve güvenli liman dolar endeksi bir miktar değer kazandı. Perakende satışlar, geçen ay %1.3 arttı. Beklentiler verinin %1,0 artacağı yönündeydi. Ekim ayında perakende satışlar yıllık bazda ise %8.3 arttı. Bu sonuçlar enflasyondaki yavaşlama işaretleri, ekonominin gelecek yıl beklenen resesyondan kaçınabileceği ya da yalnızca hafif bir gerileme yaşayabileceği konusunda temkinli iyimserliği artırmaya destek oldu. Piyasalar ise veriyi Fed'in faiz artırımını konusunda hızını kesmeyebileceğine ilişkin olarak değerlendirdiğinden ABD endeksleri günü satıcılı tamamladı. ABD tahvil getiri eğrisi, Asya seansında önemli bir şekilde tersine dönüş yaşarken bu durum yatırımcıların resesyona hazırlandığının göstergesi oldu. ABD'den gelen bu veri sonrası sabah Asya seansına baktığımızda endekslerde düşüşlerin yaşandığını görüyoruz. Fed'in faiz artırımına devam edeceğine dair yenilenen beklentiler, ekonomik görünüme ilişkin endişeleri artırdı. Ayrıca Tencent'in Meituan'daki 20 milyar doları aşan hissesini azaltacağını açıklamasının ardından Çin teknoloji hisselerinde sert kayıplar yaşandı.

Fed Governörü Christopher Waller dün yaptığı açıklamada faiz oranlarını artırmanın hala bir yolu olduğunu söylerken, San Francisco Fed Başkanı Mary Daly ise faiz artırımlarını duraklatmanın henüz tartışmanın bir parçası olmadığını söyledi. Dolar endeksi, hafta başında üç aylık dip seviyesine gerilemesinin ardından önde gelen emsallerine karşı büyük ölçüde yatay seyretti. Dün erken saatlerde Polonya'daki patlamadan aldığı güvenli liman desteği, NATO'nun füzenin bir Rus saldırısı değil, Ukrayna'nın hava savunması tarafından ateşlenen bir kontrolsüz roket olduğunu söylemesiyle birlikte azaldı. Para piyasaları şu anda Fed'in 14 Aralık'taki FOMC toplantısında 50 baz puanlık faiz artırımına %97, 75 baz puanlık artış olasılığını ise %7 ihtimalle fiyatlıyor. Bununla birlikte, piyasalar, gelecek yaza kadar Fed'in %3,75-4'lük politika faiz oranından nihai %5'e yaklaşacağını öngörüyor.

Jeopolitik gerilimlere ilişkin endişelerin hafiflemesi ve Çin'de artan Covid-19 vaka sayılarının dünyanın en büyük ham petrol ithalatçısına yönelik talep endişelerini artırmasıyla petrol fiyatları bu sabah Asya seansında arka arkaya ikinci gününde de düştü. ABD'de ham petrol stokları, 11 Kasım'da sona eren haftada 5,4 milyon varil azalarak 435,4 milyon varile geriledi. Sabah bize göre erken saatlerde gelen veriye göre Japonya, zayıf yenin ithalat faturasını yukarı çekmesiyle ticaret açığı 2,09 trilyon yenden 2,16 trilyon yene (15,5 milyar dolara) yükseldi. Japonya, 2015'ten bu yana en uzun seri olan son 15 aydır ticaret açığı veriyor. Beklentiler ise 62 trilyon yen açık şeklindeydi. Japon yeninin hali hazırda yüksek olan emtia fiyatlarını şişirmesinden ötürü ithalat 1980'den bu yana en hızlı şekilde arttı. Fitch, Türk bankacılık sektörünün kısa vadeli yabancı para dış borçlarının yüksek seyretmeye devam ettiğini belirterek, makroekonomik dengesizlikler arttıkça Türk bankalarının refansman risklerinin daha da arttığını belirtti.

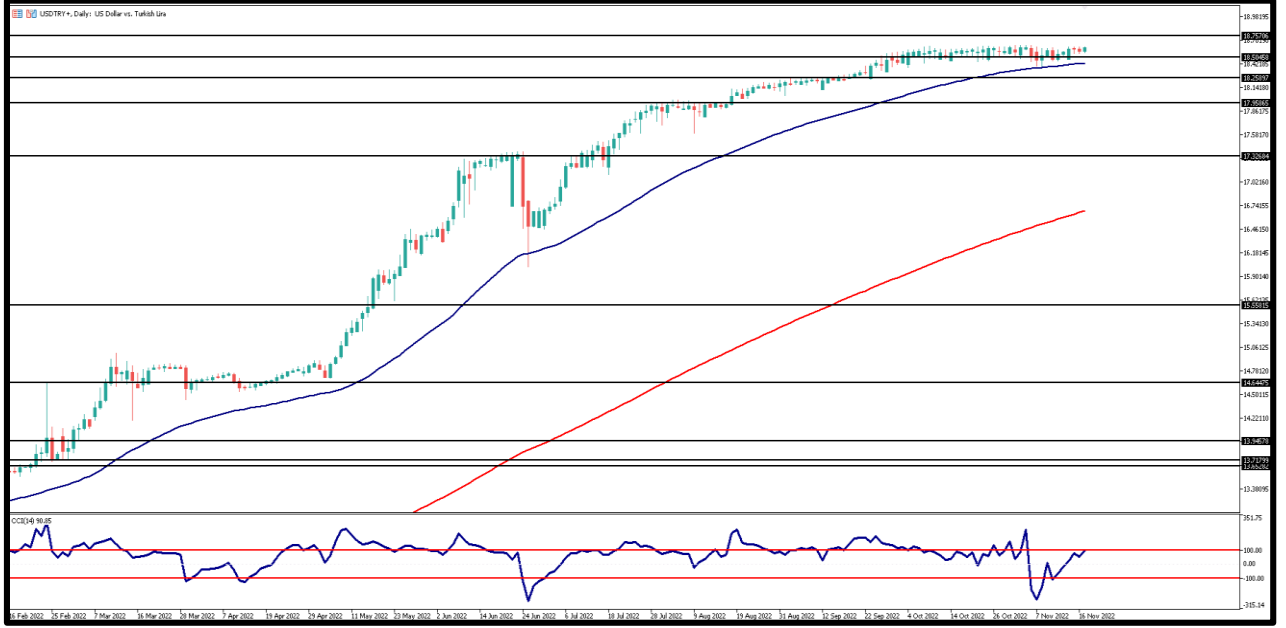
## EKONOMİK TAKVİM

ZAMAN	ÜLKE	ÖNEM	VERİ	BEKLENTİ	ÖNCEKİ	PERİYOT
13:00	Avrupa Bölge	**	Tüketici Fiyat Endeksi (TÜFE) (Aylık)	1,5%	1,2%	Ekim
13:00	Avrupa Bölge	***	Tüketici Fiyat Endeksi (TÜFE) (Yıllık)	10,7%	9,9%	Ekim
16:30	ABD	***	İnşaat İzinleri	1,512Mn	1.564Mn	Ekim
16:30	ABD	***	Konut Başlangıçları	1,410Mn	1,439Mn	Ekim
16:30	ABD	**	Philadelphia Fed İmalat Endeksi	-6,2	-8,7	Kasım
17:40	ABD	**	FED FOMC Üyesi Mester'ın Konuşması	-	-	-



USD/TRY

17 Kasım 2022

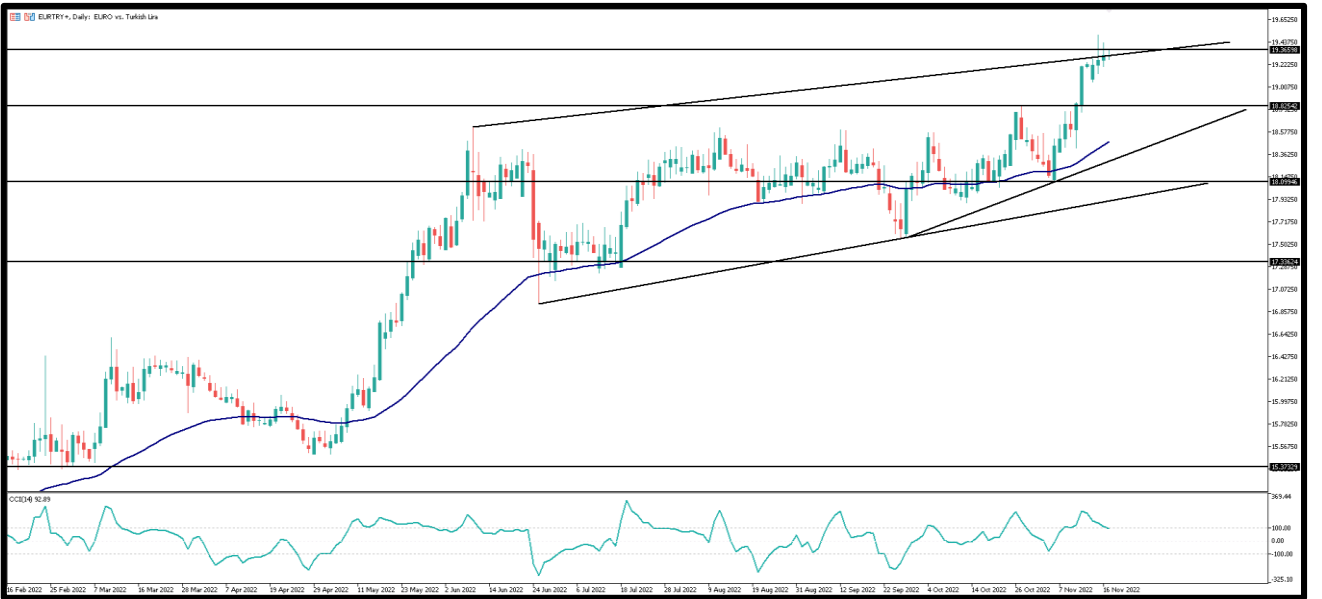


Kurda dün açıklanan veriler ve sonrasında çok fazla gün içi oynaklık gerçekleşmedi. Son dönemde olduğu gibi gün içi dar bant fiyatlamaları devam ediyor. Dün gün içinde daha çok 18,60TL sınırında işlemlerin gerçekleştiğini gördük. Bugün yurt içinde veri akışı sınırlı olmaya devam ederken, ABD'de haftalık işsizlik başvuruları, konut başlangıçları, inşaat izinleri ve Philadelphia Fed imalat endeksi verileri takip edilecek 18,50TL ve altına geri çekilmelerde yeni alımların piyasada devamını görebiliriz. 18,45TL ve 18,40TL diğer destek bölgeleri olarak takip edilebilir. Yükselişlerde 18,60TL üzerinde ilk direnç 18,65TL ve 18,70TL ve 18,80TL diğer direnç bölgeleri olarak izlenebilir.



EUR/TRY

17 Kasım 2022



Çaprazda parite etkisinin son 3 gündür giderek azaldığını, yine son 3 gündür yükselişler gerçekleşmesine rağmen 19,35TL altında kapanışların gerçekleştiğini söyleyebiliriz. Bugün yurt içinde veri akışı zayıf, Avrupa'da ise Ekim ayı enflasyon verisi açıklanacak. Bir önceki aya göre yükselişin devam etmesi bekleniyor. Diğer taraftan Türk Lirası'nda ise yatay görünüm devam ediyor. Yükselişin zayıf kalmaya devam etmesi durumunda 19,20TL ve 19,10TL seviyeleri geri çekilmelerde destek olarak takip edilirken bu seviyelerin altında 18,85TL ana destek bölgesi. Yükselişlerde 19,40TL üzerinde kalıcılık sağlanması durumunda 19,50TL ve 19,55TL seviyeleri direnç bölgeleri olarak karşımıza çıkıyor.



EUR/USD

17 Kasım 2022



Paritede özellikle ABD verilerin açıklandıktan sonra yükselişler gerçekleşmesine rağmen son 3 gündür üssel 200 GAO. 1,1380 üzerinde kapanışlar gerçekleşemiyor. Verilerin etkisi sonlanması ve bu teknik seviye yukarı yönlü kırılmaması durumunda kar realizasyonları gelebilir. Bugün Avrupa'da Ekim ayı enflasyonu açıklanacak ve enflasyonda yükselişin devamı bekleniyor. ABD'de ise haftalık işsizlik başvuruları, inşaat izinleri, konut başlangıçları ve Philadelphia Fed imalat endeksi açıklanacak. 1,1380 geçilmedikçe yükselişler paritede sınırlı olarak değerlendirilebilir, bu seviye üzerinde 1,1400 ve 1,1430 diğer yakın direnç bölgeleri. Geri çekilmelerde 1,1350 ve 1,1330 yakın destekler. Bu seviyeler aşağı kırılması durumunda 1.1250 ana destek bölgesi olarak izlenebilir.



ONS ALTIN

17 Kasım 2022

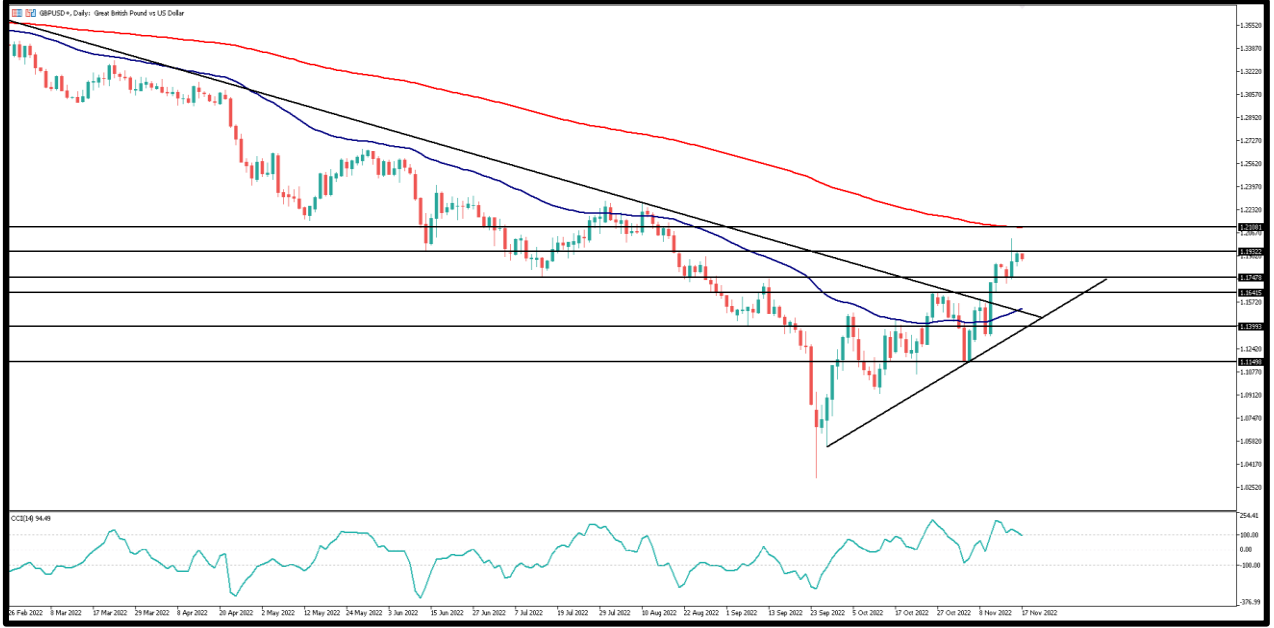


Ons altında ABD 10 yıllık tahvil faizleri dün en düşük yüzde 3,68 seviyesine geriledikten sonra ve dolar endeksinde zayıf seyrin devam etmesi ile birlikte 1760 Dolar seviyesi üzerinde tutunmaya devam ediyor. Diğer taraftan bu gelişmeler olurken son 3-4 gündür ise yukarı yönlü fiyatlamalarda daha yukarı fiyatlarda kalıcılık yaşanmadığını ve kısa vadeli trendin aşağı yönlü döndüğünü görüyoruz. Bu nedenle bugün açıklanacak veriler ve gelecek haber akışı ile 1760 Dolar altına geri çekilme olması durumunda 1745 Dolar seviyesine kadar geri çekilme beklenebilir. Destek seviyeleri olarak 1760 ve 1750 Dolar seviyeleri gün içi takip edilebilir. Yükselişlerde ise 1765 Dolar üzerinde 1770 ve 1780 Dolar seviyeleri öne çıkıyor.



**GBP/USD**

**17 Kasım 2022**



Parite son dönemde çok güçlü bir yükseliş trendi içinde hareket ile 1,20 seviyeleri üzerini test etti. Bunda gerileyen ABD tahvil faizleri ve dolar endeksinin etkisini gördük. Bugün İngiltere'de veri akışı zayıf, ABD'de haftalık işsizlik başvuruları, inşaat izinleri, konut başlangıçları ve Philadelphia Fed imalat endeksi verileri takip edilecek. Paritede son 1-2 gündür yükseliş hız kaybetti ve 1,1940 direnç bölgesini geçemiyor. Bu nedenle bugün yükselişlerde 1,19 ve üzerinde kalıcılık sağlanamazsa geri çekilmeler olabilir. Yükselişlerde ilk direnç 1,1900 üzerinde 1,1930 ve 1,1970 takip edilebilir. Geri çekilmelerde 1,1870 ve altında 1,1850 ve 1,1800 seviyeleri kısa vadeli destek seviyeleri olacaktır.



**GRAM ALTIN**

**17 Kasım 2022**



Gram altında 1068TL son iki günde geçilemedi kurda yatay fiyatlamaya ile uzun süredir gram altına etkisi sınırlı kalmaya devam ederken son iki günde ons altında yaşanan yükselişin güç kaybettiğini görüyoruz. Bugün de ons altında yaşanabilecek fiyatlamaların etkisini görmeye devam edebiliriz. Bu nedenle ons altın analizimizde belirttiğimiz seviyelerin yukarı yönlü geçilememesi durumunda gram altında 1060TL ve üzeri yükselişlerde piyasada yeni satış işlemleri ile karşılaşabilir. Bu nedenle 1050TL geri çekilmeleri ilk destek seviyesi, altında 1040 ve 1030TL seviyeleri izlenebilir. Yükselişlerde 1060TL üzerinde 1065 ve 1070TL seviyeleri kısa vadeli direnç bölgeleri olarak izlenebilir.

AHLATCI YATIRIM ARAŞTIRMA DEPARTMANI TARAFINDAN HAZIRLANMIŞTIR.  
BİZİ SEÇTİĞİNİZ İÇİN TEŞEKKÜRLER.



/ahlatciyatirim

[www.ahlatciyatirim.com](http://www.ahlatciyatirim.com)

Hazırlayan; Yücel Tonguç ERBAŞ  
Genel Müdür Yardımcısı  
Barış ÜRKÜN  
Araştırma Müdürü

2022 3.Çeyrek Müşteri K/Z Dağılımı: %16,21 Karda / %83,78 Zararda

### **İstanbul Genel Müdürlük Merkez Ofis:**

Maslak Mahallesi, Taşyoncası Sokak T4a Blok  
Kat: -1 NO:256 Maslak 34485 Sarıyer / İstanbul  
Çağrı Merkezi: 444 0 968  
0850 450 0066  
tel: +90 212 304 1919  
fax: +90 212 290 2141  
Whatsapp: +90 538 406 7166  
Email: bilgi@ahlatciyatirim.com.tr  
Mersis No: 0010056453000026

### **Çorum Şube:**

Gülabibey Mahallesi, Eğridere Sokak  
No:17 Merkez-Çorum  
Çağrı Merkezi: 444 0 968  
0850 450 0066  
tel: +90 364 211 1019  
fax: +90 212 290 2141  
Whatsapp: +90 538 406 7166  
Email: bilgi@ahlatciyatirim.com.tr

### **Göktürk İrtibat Bürosu:**

Göktürk Merkez Mahallesi, İstanbul Caddesi  
Telekom Sokak No:2 İç Kapı  
No:36 34077 Eyüpsultan/İstanbul  
Çağrı Merkezi: 444 0 968  
fax: +90 212 290 2141  
Whatsapp: +90 538 406 7166  
Email: bilgi@ahlatciyatirim.com.tr

### **Ankara İrtibat Bürosu**

Söğütözü Caddesi No:2 Koç Kuleleri B Blok  
No:16 Söğütözü Çankaya/Ankara  
Çağrı Merkezi: 444 0 968  
fax: +90 212 304 1908  
Whatsapp: +90 534 799 3426  
Email: bilgi@ahlatciyatirim.com.tr

**ahlatcı**  
*yatırım menkul değerler*

# Yatırımcı Dostu!

Burada yer alan yatırım bilgi, yorum ve tavsiyeler yatırım danışmanlığı kapsamında değildir. Yatırım danışmanlığı hizmeti, yetkili kuruluşlar tarafından kişilerin risk ve getiri tercihleri dikkate alınarak kişiye özel sunulmaktadır. Burada yer alan yorum ve tavsiyeler ise genel niteliktedir. Bu tavsiyeler mali durumunuz ile risk ve getiri tercihlerinize uygun olmayabilir. Bu nedenle, sadece burada yer alan bilgilere dayanarak yatırım kararı verilmesi beklentilerinize uygun sonuçlar doğurmayabilir.