



Yurt Dışı Piyasalarda Risk Algısında Bozulma Yok

Borsa İstanbul'da dün düzeltme hareketleri etkili oldu. Sabah açılışın hemen ardından başlayan satışlarla ana endeks gün sonunda 19 Eylül'den bu yana en yüksek günlük düşüşünü gerçekleştirdi. Bankacılık endeksi %6.5 düştü. Bist-100 endeksinde 19 hisse yükselirken 80 hisse düştü. Düşüşte en fazla etken olan ilk beş hisse SASA, HEKTS, AKBNK ve SISE oldu. Önceki gün Fed yetkililerinden gelen şahin tonda açıklamaların yatırımcılara agresifliği zayıflamış para politikasının henüz olası olmadığını ortaya koymasının ardından Dolar yükseldi ve hisse senedi piyasaları düştü.

St. Louis Fed Başkanı James Bullard dün yaptığı açıklamada, Fed'in şimdiye kadarki sıkılaştırmanın "gözlenen enflasyon üzerinde yalnızca sınırlı etkileri olduğu" göz önüne alındığında faiz oranlarını yükseltmeye devam etmesi gerektiğini söyledi. Bullard ayrıca, enflasyonu frenlemek için "yeterince kısıtlayıcı" olması için Fed'in hedef politikasının şu anki %4.00'ün hemen altındaki seviyeden en az %5.00 ile %5.25 arasında bir aralığa yükselmesi gerektiğini ifade etti. Bullard, enflasyonun beklenenden daha hızlı düşmesi durumunda bu aralığın düşebileceğini belirterek, "piyasa beklentilerinin 2023'te enflasyonun düşmesine yönelik olduğunu" kaydetti. Minneapolis Fed Başkanı Neel Kashkari ise enflasyonun zirve yaptığı netleşene kadar faiz artırımlarının devam etmesi gerektiğini söyledi. Dün gelen ABD verilerine baktığımızda işsizlik yardımı başvuruları geçen hafta düşerken bu sonuç işgücü piyasasının hala sıkı olduğunu gösterdi. Fed'in faiz politikasında hızlı yavaşlamaya dair beklentilerin zayıflamasıyla Dolar endeksi dün 107 Dolar seviyesi yakınlarına kadar yükseldi. Yazının yazıldığı sıralarda ise bu seviyenin biraz altında 106.50 seviyesi yakınlarında hareket ediyor. İki yıllık getiriler, %4.45 ile 1981'den bu yana en büyük ters dönüş olan 10 yıllık getirilerin 69 baz puan üzerinde bulunuyor. Bu durum ise 2023'de resesyonun habercisi konumunda olmayı sürdürüyor.

Asya hisseleri bugün FED yetkililerinin faiz oranlarına yönelik açıklamaları ile birlikte Çin'de artan Covid-19 vakaları ve tahvil piyasasındaki likidite sıkıntılarının belirsizliği artırmasının ardından temkinli bir şekilde hareket ediyor. Yazının yazıldığı sıralarda endekslerin genel olarak yatay hafif pozitif tarafta olduğu gözleniyor. Japonya'da bugün açıklanan verilere göre zayıf yenin ithalat maliyetlerini artırmasıyla enflasyonun 40 yılın en yüksek seviyesine ulaştığı gözleniyor. Japonya Merkez Bankası, enflasyonun çoğunlukla kontrolü dışındaki enerji maliyetlerinden kaynaklandığını ve ekonominin devam eden ultra gevşek politikalara ihtiyacı olduğunu savunuyor.

Dün yurt içinde haftalık açıklanan verilere göre TCMB'nin brüt rezervleri 11 Kasım haftası itibariyle 117 milyar doları aşarak yaklaşık bir yılın en yüksek seviyesine çıktı. Net rezervler de 4 ayın zirvesine yükseldi. Toplam rezervler 11 Kasım haftasında bir önceki haftaya göre 3,8 milyar dolar arttı. Söz konusu dönemde altın rezervleri de 2,4 milyar dolar yükselerek 38,5 milyar dolardan 40,9 milyar dolara ulaştı. 11 Kasım haftası itibariyle döviz mevduatlarında ise hızlı geri çekilme izlendi. TCMB verilerine göre, döviz mevduatları 644 milyon dolar artışla 212,9 milyar dolar oldu. Gerçek kişilerin döviz mevduatı 2,2 milyar dolar; tüzel kişilerin döviz mevduatları 1,5 milyar dolar geriledi. Kur korumalı mevduatta ise yatay bir seyir izlendi. 11 Kasım haftasında kur korumalı mevduatların büyüklüğü 1,474 trilyon TL oldu. Bir önceki hafta bu hesaplarda 1,473 trilyon TL birikmişti.

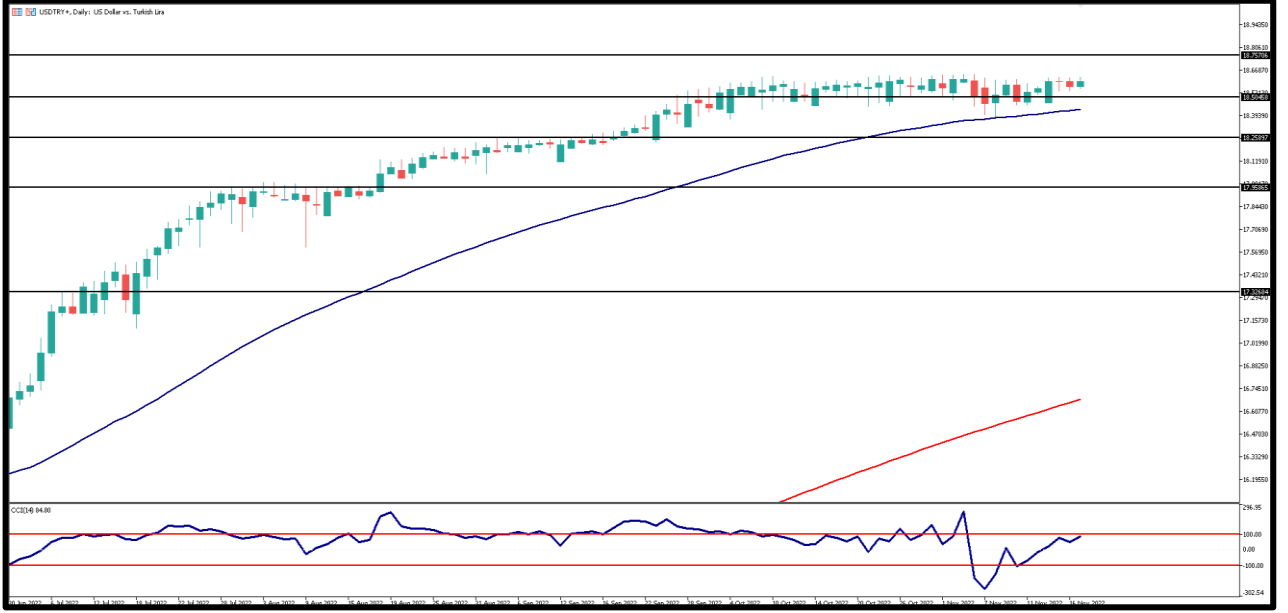
EKONOMİK TAKVİM

ZAMAN	ÜLKE	ÖNEM	VERİ	BEKLENTİ	ÖNCEKİ	PERİYOT
10:00	İngiltere	***	Perakende Satışlar (Aylık)	0,3%	-1,4%	Ekim
11:30	Avrupa Bölge	***	AMB Başkanı Lagarde'ın Konuşması	-	-	-
18:00	ABD	***	Mevcut Ev Satışları	4,38Mn	4,71Mn	Ekim



USD/TRY

18 Kasım 2022

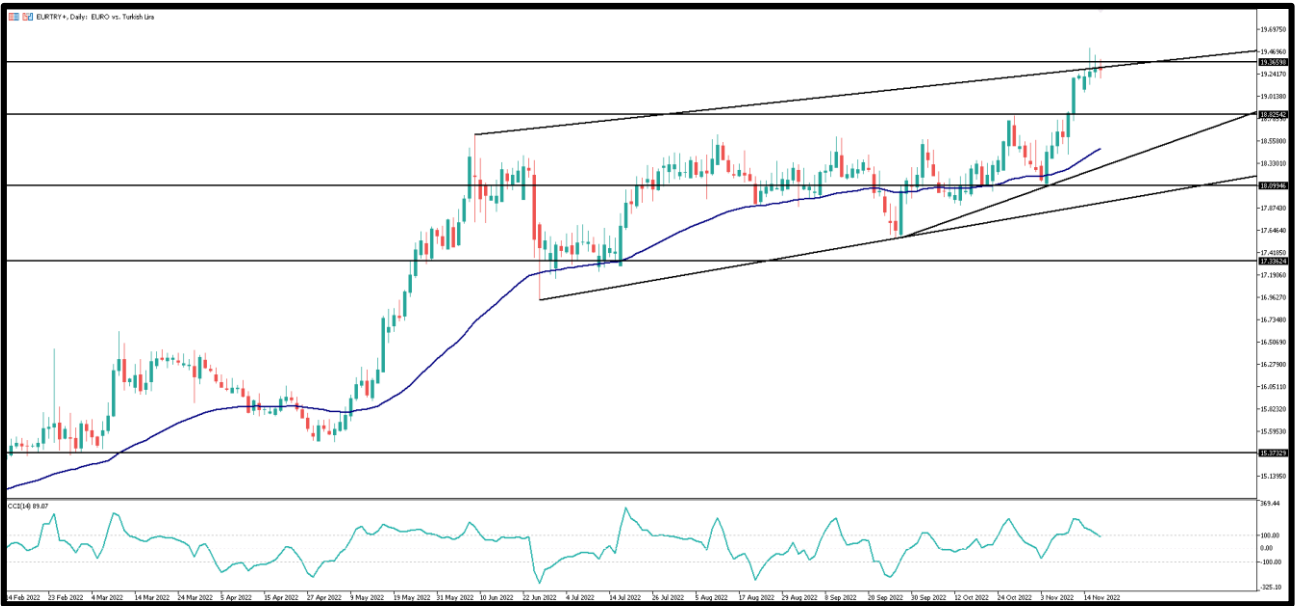


Kurda yatay fiyatlamaya dün de değişmedi. Borsada yaşanan dalgalanma veya yurt dışı piyasalarda yaşanan gelişmeler kur üzerinde sınırlı etkili olmaya devam ediyor. Bugün yurt içinde veri akışı zayıf. ABD'de ise 2. el konut satışları ve CB öncü göstergeler endeksi takip edilecek. Gün içinde işlem marjının sınırlı olması trend oluşmasına imkan vermediğinden bugün de yatay fiyatlamaya devamı beklenebilir. 18,50TL ve altına geri çekilmelerde yeni alışların piyasada devamını görebiliriz. 18,45TL ve 18,40TL diğer destek bölgeleri olarak takip edilebilir. Yükselişlerde 18,60TL üzerinde ilk direnç 18,65TL ve 18,70TL ve 18,80TL diğer direnç bölgeleri olarak izlenebilir.



EUR/TRY

18 Kasım 2022



Çaprazda dün sınırlı geri çekilme ile 19,20TL altı test edilmesine rağmen yatay bant aralığında fiyatların gerçekleştiğini söyleyebiliriz. Bugün yurt içinde veri akışı sınırlı kalmaya devam ederken Türk Lirası'nda oynaklığın sınırlı kalmaya devam edeceğini düşünüyoruz. Avrupa'da Lagarde açıklamaları haftanın kapanış gününde önemli olabilir. Diğer taraftan parite fiyatlamasının çaprazda etkili olmaya devam edeceğini düşünüyoruz. Yükselişin zayıf kalmaya devam etmesi durumunda 19,20TL ve 19,10TL seviyeleri geri çekilmelerde destek olarak takip edilirken bu seviyelerin altında 18,85TL ana destek bölgesi. Yükselişlerde 19,40TL üzerinde kalıcılık sağlanması durumunda 19,50TL ve 19,55TL seviyeleri direnç bölgeleri.



EUR/USD

18 Kasım 2022



Paritede son yükseliş sonrasında 3 gündür yatay fiyatlama devam ediyor. 1,0380 seviyelerinde üssel 200 GAO. civarında gerçekleşen fiyatlamada geri çekilmelerinde sınırlı kaldığını görüyoruz. Bugün ABD'de 2 el konut satışları ve CB öncü göstergeler endeksi takip edilirken, Avrupa'da en önemli beklenti Avrupa Merkez Bankası Başkanı Lagarde açıklamaları olacak. Özellikle 1,1380 seviyesi hafta kapanışında geçilememesi durumunda yeni haftada geri çekilmelerin olması muhtemel. 1,1380 geçilmedikçe yükselişler paritede sınırlı olarak değerlendirilebilir, bu seviye üzerinde 1,1400 ve 1,1430 diğer yakın direnç bölgeleri. Geri çekilmelerde 1,1350 ve 1,1330 yakın destekler. Bu seviyeler aşağı kırılması durumunda 1.1250 ana destek bölgesi olarak izlenebilir.



ONS ALTIN

18 Kasım 2022

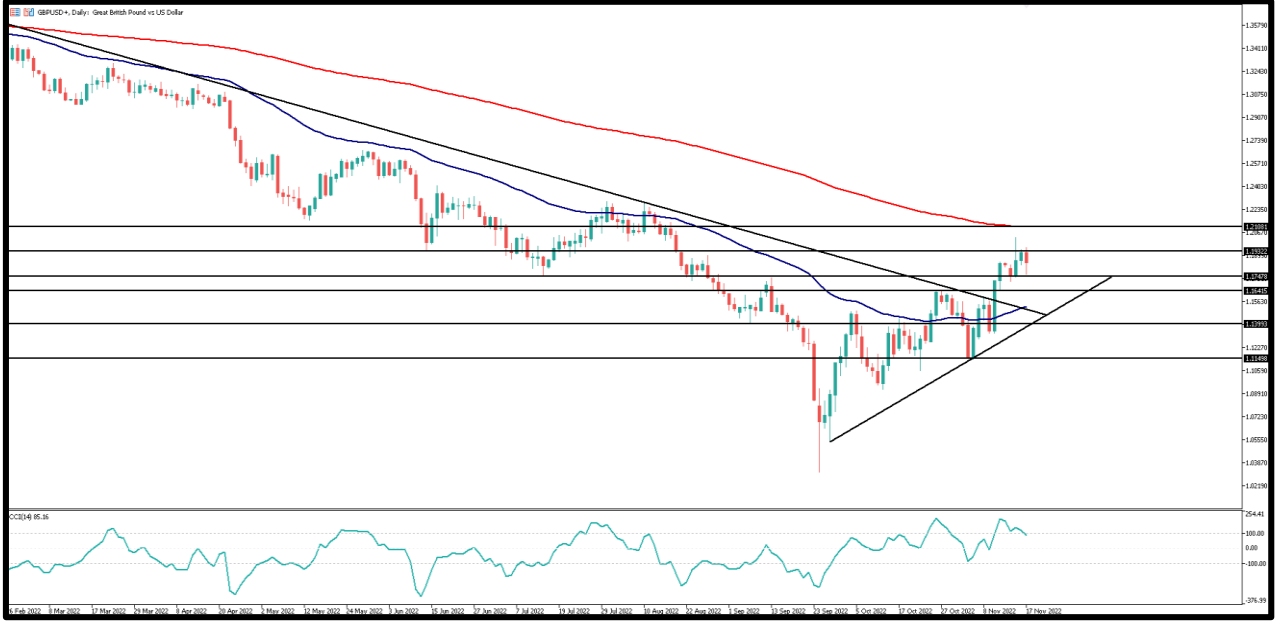


Ons altında dün dolar endeksi sınırlı yukarı hareket ederken geri çekilme ile birlikte 1754 Dolar seviyesi test edildi. ABD 10 yıllık tahvil faizlerinde yatay fiyatlama devam ederken yüzde 3,76 seviyesinde seyir devam ediyor. Dolar endeksinde yükselişlerin kalıvcı olmaması ons altında geri çekilmelerde çok sert fiyatlama görülmemesine neden oluyor. Bugün veri akışı zayıf. Üssel 200 GAO. ve ana destek seviyesi 1760\$ kritik, bu nedenle bugün açıklanacak veriler ile 1760 Dolar altına geri çekilme olması durumunda 1745 Dolar seviyesine kadar geri çekilme beklenebilir. Destek seviyeleri olarak 1760 ve 1750 Dolar seviyeleri gün içi takip edilebilir. Yükselişlerde ise 1765 Dolar üzerinde 1770 ve 1780 Dolar seviyeleri öne çıkıyor.



GBP/USD

18 Kasım 2022



Parite dün açıklanan ABD verileri sonrasında yaşanan dolar endeksinde yükseliş ile kritik destek seviyesi olan 1,1750 seviyesine yakın fiyatlamalar gerçekleşti. Bugün ABD'de 2. el konut satışları ve CB öncü göstergeler endeksi açıklanacak. İngiltere'de dün olduğu gibi bugün de veri akışı sınırlı. 1,1935 seviyesi geçilmedikçe yükselişlerde kar al ve yeni satış piyasada görülebilir. Bu nedenle bugün yükselişlerde 1,1900 ve üzerinde kalıcılık sağlanamazsa geri çekilmeler olabilir. Yükselişlerde ilk direnç 1,1870 üzerinde 1,1900 ve 1,1930 takip edilebilir. Geri çekilmelerde 1,1850 ve altında 1,1820 ve 1,1760 seviyeleri kısa vadeli destek seviyeleri olacaktır.



GRAM ALTIN

18 Kasım 2022



Gram altında yükseliş şimdilik ons altında yaşanan yatay aşağı yönlü fiyatlama ile kısa vadeli sonlanmış gibi gözüküyor. Bugün veri akışının sınırlı kalması ile birlikte kurda yatay fiyatlama ile ons altında 1760 Dolar pivot seviye etrafında karar vermeye çalışan bir görüntü olabilir. Ons altında yaşanabilecek geri çekilmeler gram altın üzerinde de etkili olabilir. 1060TL seviyesi altında kalıcılık aşağı yönlü fiyatlama için gösterge olacaktır. Bu nedenle ons altın analizimizde belirttiğimiz seviyelerin yukarı yönlü geçilememesi durumunda gram altın 1060TL ve üzeri yükselişlerde piyasada yeni satış işlemleri ile karşılaşabilir. Bu nedenle 1050TL geri çekilmeleri ilk destek seviyesi, altında 1040 ve 1030TL seviyeleri izlenebilir.

AHLATCI YATIRIM ARAŞTIRMA DEPARTMANI TARAFINDAN HAZIRLANMIŞTIR.
BİZİ SEÇTİĞİNİZ İÇİN TEŞEKKÜRLER.



/ahlatciyatirim

www.ahlatciyatirim.com

Hazırlayan; Yücel Tonguç ERBAŞ
Genel Müdür Yardımcısı
Barış ÜRKÜN
Araştırma Müdürü

2022 3.Çeyrek Müşteri K/Z Dağılımı: %16,21 Karda / %83,78 Zararda

İstanbul Genel Müdürlük Merkez Ofis:

Maslak Mahallesi, Taşyoncası Sokak T4a Blok
Kat: -1 NO:256 Maslak 34485 Sarıyer / İstanbul
Çağrı Merkezi: 444 0 968
0850 450 0066
tel: +90 212 304 1919
fax: +90 212 290 2141
Whatsapp: +90 538 406 7166
Email: bilgi@ahlatciyatirim.com.tr
Mersis No: 0010056453000026

Çorum Şube:

Gülabibey Mahallesi, Eğridere Sokak
No:17 Merkez-Çorum
Çağrı Merkezi: 444 0 968
0850 450 0066
tel: +90 364 211 1019
fax: +90 212 290 2141
Whatsapp: +90 538 406 7166
Email: bilgi@ahlatciyatirim.com.tr

Göktürk İrtibat Bürosu:

Göktürk Merkez Mahallesi, İstanbul Caddesi
Telekom Sokak No:2 İç Kapı
No:36 34077 Eyüpsultan/İstanbul
Çağrı Merkezi: 444 0 968
fax: +90 212 290 2141
Whatsapp: +90 538 406 7166
Email: bilgi@ahlatciyatirim.com.tr

Ankara İrtibat Bürosu

Söğütözü Caddesi No:2 Koç Kuleleri B Blok
No:16 Söğütözü Çankaya/Ankara
Çağrı Merkezi: 444 0 968
fax: +90 212 304 1908
Whatsapp: +90 534 799 3426
Email: bilgi@ahlatciyatirim.com.tr

ahlatcı
yatırım menkul değerler

Yatırımcı Dostu!