



Bu hafta TCMB Faiz Kararı Gündemde Olacaktır

Borsa İstanbul'da dün düzeltme hareketleri etkili oldu. Sabah açılışın hemen ardından başlayan satışlarla ana endeks gün sonunda 19 Eylül'den bu yana en yüksek günlük düşüşünü gerçekleştirdi. Bankacılık endeksi %6.5 düştü. Bist-100 endeksinde 19 hisse yükselirken 80 hisse düştü. Düşüşte en fazla etken olan ilk beş hisse SASA, HEKTS, AKBNK ve SISE oldu. ABD'de endeksler geçen haftanın son işlem gününü yükselişle tamamladı. S&P 500 endeksi, savunma hisselerindeki yükselişlerin enerji sektörü hisselerindeki düşüşleri bertaraf etmesi ve yatırımcıların Fed yetkililerinden gelen faiz artırımlarına ilişkin şahin tonda yorumlarını değerlendirme dışı bırakmaları nedeniyle %0,48 yükseliş yaşadı.

Boston FED başkanı Susan Collins, fiyat baskılarının azaldığına dair çok az kanıtla birlikte, enflasyonu kontrol altına almaya çalışırken Fed'in 75 baz puanlık bir faiz artırımını daha yapması gerekebileceğini söyledi. Perşembe günü ise St. Louis Fed Başkanı James Bullard, şimdiye kadarki sıkılaştırmanın "gözlenen enflasyon üzerinde yalnızca sınırlı etkileri olduğu" göz önüne alındığında, Fed'in faiz oranlarını yükseltmeye devam etmesi gerektiğini söylemişti. Atlanta Federal Rezerv Başkanı Raphael Bostic ise Cumartesi günü yaptığı açıklamada Aralık ayında 50 baz puanlık bir artışa geçmeye hazır olduğunu söyledi, ancak oranların muhtemelen piyasaların beklediğinden daha uzun süre yüksek kalacağını da altını çizdi. Bu sabah ABD vadeliilerine baktığımızda negatif tarafta hareket ettiği gözleniyor. ABD piyasaları için bu hafta Şükran günü nedeniyle kısa bir hafta olacak. Endeksler 24-25 Kasım tarihlerinde kapalı olacak. 23 Kasım'da ise Fed'in FOMC tutanakları açıklanacak. Bu hafta ABD ekonomisinin resesyonun eşiğinde olabileceğine dair endişeler devam ederken, perakendecilerin "Kara Cuma" satışlarını başlattığı 25 Kasım'da tüketici talebine ilişkin önemli bir test yapılmış olacak. Bu test yükselen enflasyon ve yükselen faiz oranlarının satın alma iştahını ne şiddette etkileyeceğini ölçecek.

Avrupa Bölgesi'nde de geçen Cuma kapanışı pozitif tarafta gerçekleşti. Gösterge STOXX 600 endeksi Cuma günü perakendeciler ve otomobil üreticilerinin öncülüğünde gerçekleşen yükselişle kapanırken, yatırımcılar Avrupa Merkez Bankası'nın son politika toplantısı tutanaklarına ve bu hafta açıklanacak bir dizi veriye odaklandı. Endeks, Kasım ayında şimdiye kadar %5.1 değer kazandı ve Avrupa bölgesinde devam eden durgunluk endişelerine rağmen, beklenenden daha iyi gelen finansal sonuçlar da dahil olmak üzere çeşitli faktörlerin etkisiyle art arda ikinci aylık kazanımlarını sürdürüyor. Geçen hafta açıklanan veriler, enflasyonun Ekim ayında rekor seviyede seyrettiğini gösterdi. Piyasaların bu hafta radarında olan ve 23 Kasım'da açıklanacak olan Avrupa bölgesi Satın Alma Yöneticileri Endeksinde (PMI), ekonomik aktivitenin Ekim ayına göre daha da düşeceğini göstermesi bekleniyor. ECB'nin Ekim ayı para politikası toplantısının tutanakları ise 24 Kasım'da açıklanacak.

Asya hisse senedi piyasaları ve petrol fiyatları, yatırımcıların Çin'deki yeni COVID-19 kısıtlamalarının ekonomik yansımalarından endişe duyması ve bunun sonucunda riskten kaçınmanın tahviller ve dolar lehine sonuçlanmasıyla bu sabah baktığımızda düşüş yönü hareket ediyor. Ülke genelindeki salgın görünümü, geçen hafta petrol fiyatlarında %10'luk bir düşüşün nedenlerinden biri olarak gösterilirken sıkı salgın kısıtlamalarında erken gevşeme umutlarına yönelik umutlar ise azaldı.

Bu hafta yurt içinde ise TCMB faiz kararı açıklanacak. TCMB'nin önceki metninde duyurduğu üzere politika faizinde 50 baz puan indirim bekleniyor.

EKONOMİK TAKVİM

ZAMAN	ÜLKE	ÖNEM	VERİ	BEKLENTİ	ÖNCEKİ	PERİYOT



USD/TRY

21 Kasım 2022

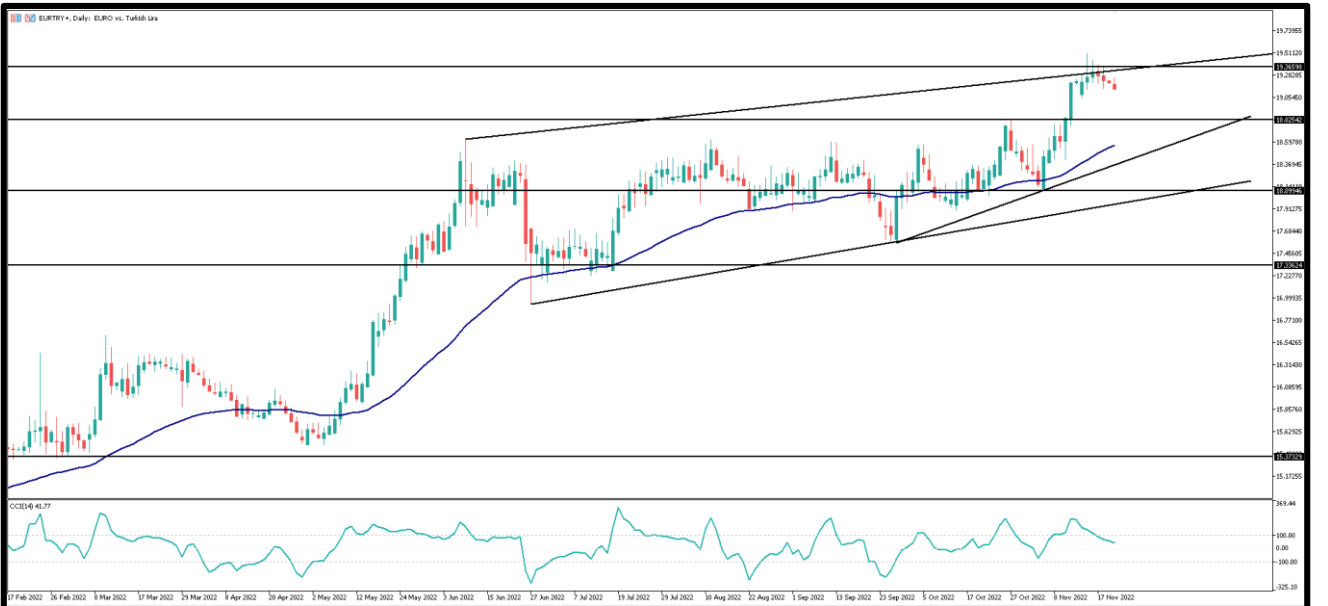


Kurda geçen hafta yatay fiyatlamaya sonrasında bu haftaya da sakin başlayacağını düşünüyoruz. Fitch not ve görünüm değişikliğine gitmezken, bu hafta TCMB PPK kararı yurt içinde en önemli başlık olacaktır. Bugün yurt içinde yabancı ziyaretçi sayısı takip edilirken ABD'de Chicago ulusal aktivite endeksi açıklanacak. Genel olarak yatay fiyatlamanın devam edeceğini düşünüyoruz. Geri çekilmelerde 18,50TL altına geri çekilmelerde alışlara devam edilebilir. Yükselişlerde henüz 18,65TL üzerinde günlük kapanışlar görmedik. 18,45TL ve 18,40TL diğer destek bölgeleri olarak takip edilebilir. Yükselişlerde 18,60TL üzerinde ilk direnç 18,65TL ve 18,70TL ve 18,80TL diğer direnç bölgeleri.



EUR/TRY

21 Kasım 2022

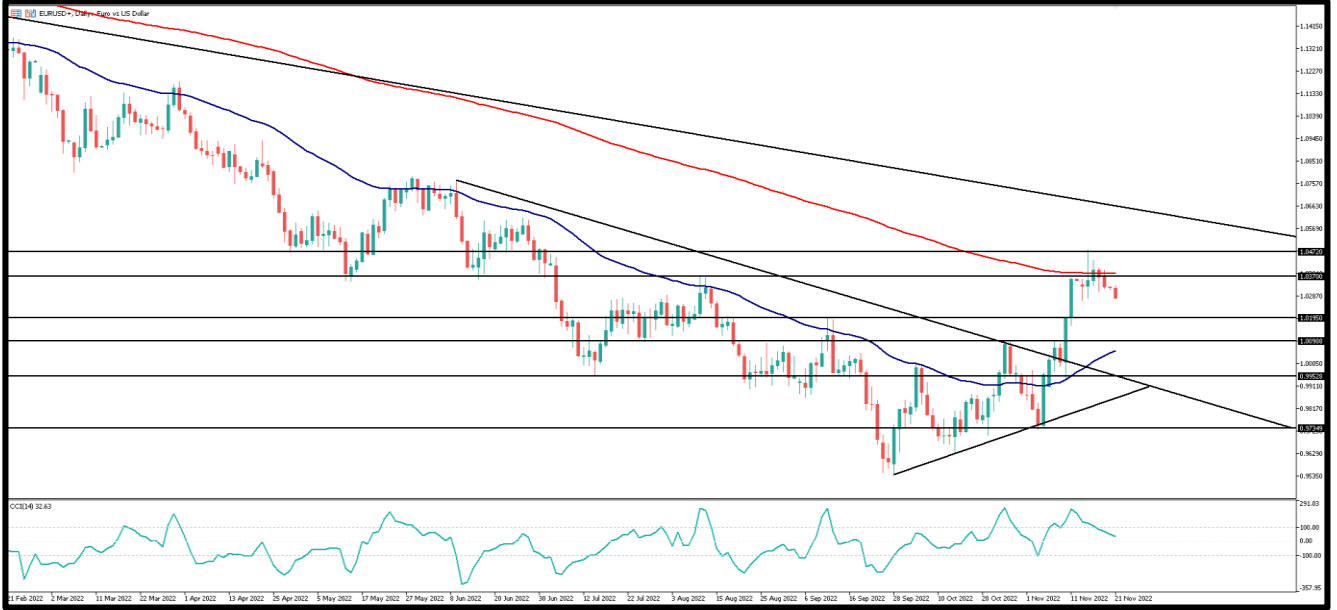


Son 3 gündür yatay aşağı yönlü fiyatlamayı paritede yaşanan geri çekilme ile birlikte yaşadığını söyleyebiliriz. Bu haftaya başlarken veri akışının sınırlı olacağını düşünerek ABD enflasyon verilerinin etkisinin azalması ile birlikte paritede aşağı yönlü hareketin devamı beklenebilir. Türk Lirası'nda ise yatay fiyatlamasının devamını bekliyoruz. Bu nedenle parite fiyatlamaya etkisi devam edecektir. 19,10TL ve altına doğru geri çekilmelerde alış tepkisi gelebilir. Yükselişin zayıf kalmaya devam etmesi durumunda 19,00TL seviyesine geri çekilmelerde destek olarak takip edilirken bu seviyelerin altında 18,90TL ana destek bölgesi. Yükselişlerde 19,20TL üzerinde kalıcılık durumunda 19,30TL ve 19,35TL seviyeleri direnç.



EUR/USD

21 Kasım 2022



Paritede geçen hafta ABD enflasyon verileri beklentinin altında gerçekleştiğinden sonra dolar endeksinde yaşanan aşağı yönlü fiyatlamaya ile birlikte paritede yükseliş gerçekleşmişti. Daha sonra kararsız ve yeni haber akışı bekleyen paritede 1,0380 seviyesi yukarı kalıcı olarak geçilemediğinden sonra aşağı yönlü fiyatlamaya gördük. Bugün ABD'de Chicago ulusal aktivite endeksi, Avrupa'da ise Almanya ÜFE verisi açıklanacak. 1,1380 geçilmedikçe yükselişler paritede sınırlı olarak değerlendirilebilir, bu seviye altında 1,1280 ve 1,1300 ve 1,1350 diğer yakın direnç bölgeleri. Geri çekilmelerde ana destek bölgeleri aşağı yönlü kırıldı. Geri çekilmenin devamı durumunda 1,1270 altında 1,1250 ana destek bölgesi olarak izlenebilir. Daha aşağı fiyatlamalarda 1,1230 ana destek altında izlenebilir.



ONS ALTIN

21 Kasım 2022

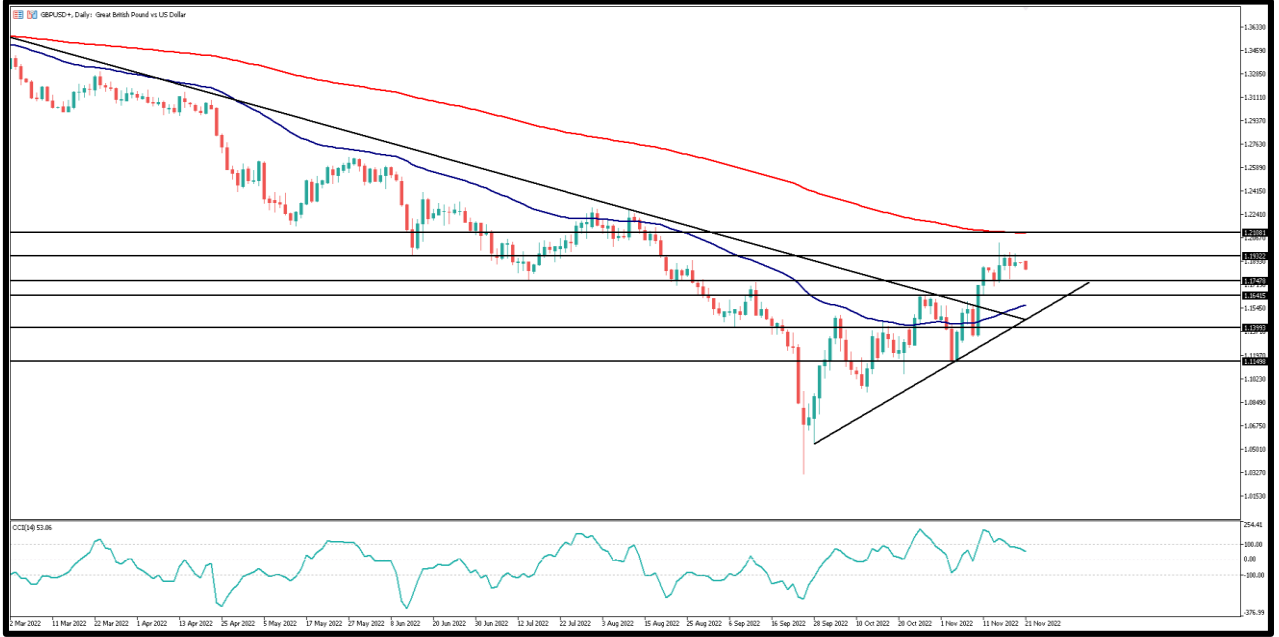


Ons altında 1785 Dolar seviyesine yaşanan yükseliş sonrasında geçtiğimiz haftanın son 3 iş gününde yaşanan aşağı yönlü düzeltme hareketi ile haftayı 1750 Dolar seviyesinden kapattı. Bu hafta ABD piyasaları 1,5 ve Japonya piyasası ise Çarşamba günü kapalı olacak. Bu nedenle yükselişlerin yeni bir haber fiyatlamayı değiştirmese sınırlı kalacağını düşünüyoruz. Bugün 1760 Dolar seviyesi yükselişler sonrası geçilmezse 1735 Dolar seviyesine kadar geri çekilmeler görebiliriz. Destek seviyeleri olarak 1745 ve 1735 ve 1720 Dolar seviyeleri gün içi takip edilebilir. Yükselişlerde ise 1750 Dolar üzerinde 1765 ve 1770 Dolar seviyeleri kısa vadeli direnç bölgeleri olarak öne çıkıyor.



GBP/USD

21 Kasım 2022



Paritede son yükseliş sonrasında geri çekilmelerin sınırlı kaldığını görüyoruz. Dolar endeksinde yaşanan yükselişe rağmen 1,2000 seviyesini geçen hafta test etmesi sonrasında haftayı 1,1880 seviyesine yakın kapanış gerçekleştirdi. Bugün İngiltere'de veri akışı zayıf, ABD'de Chicago ulusal aktivite endeksi açıklanacak. Bugün de geri çekilmelerin sınırlı kalmasını beklerken yükselişlerinde 1,1900 seviyesini geçilmemesi durumunda bu seviyelerde piyasada yeni satışlar görülebilir. Yükselişlerde ilk direnç 1,1830 üzerinde 1,1850 ve 1,1900 takip edilebilir. Geri çekilmelerde 1,1830 ve altında 1,1800 ve 1,1780 seviyeleri kısa vadeli destek seviyeleri olacaktır.



GRAM ALTIN

21 Kasım 2022



Gram altında kurda yatay fiyatlamaya devam ederken ons altına endeksi fiyatlamaya devam ediyor. Bu nedenle son 3 iş gününde ons altında yaşanan geri çekilme ile birlikte gram altında da geri çekilme yaşandığını görüyoruz. Hafta genelinde TCMB toplantısına kadar veri akışı sınırlı kalacak 1070TL seviyesinden yaşanan geri çekilme ile haftayı 1048TL seviyesinden kapatan gram altında 1055TL üzerinde yükselişlerde bu hafta kalıcılık sınırlı kalabilir. Bu nedenle 1040TL geri çekilmeleri ilk destek seviyesi, altında 1030 ve 1020TL seviyeleri izlenebilir. Yükselişlerde 1050TL üzerinde 1060 ve 1070TL seviyeleri kısa vadeli direnç bölgeleri olarak izlenebilir.

AHLATCI YATIRIM ARAŞTIRMA DEPARTMANI TARAFINDAN HAZIRLANMIŞTIR.
BİZİ SEÇTİĞİNİZ İÇİN TEŞEKKÜRLER.



/ahlatciyatirim

www.ahlatciyatirim.com

Hazırlayan; Yücel Tonguç ERBAŞ
Genel Müdür Yardımcısı
Barış ÜRKÜN
Araştırma Müdürü

2022 3.Çeyrek Müşteri K/Z Dağılımı: %16,21 Karda / %83,78 Zararda

İstanbul Genel Müdürlük Merkez Ofis:

Maslak Mahallesi, Taşyoncası Sokak T4a Blok
Kat: -1 NO:256 Maslak 34485 Sarıyer / İstanbul
Çağrı Merkezi: 444 0 968
0850 450 0066
tel: +90 212 304 1919
fax: +90 212 290 2141
Whatsapp: +90 538 406 7166
Email: bilgi@ahlatciyatirim.com.tr
Mersis No: 0010056453000026

Çorum Şube:

Gülabibey Mahallesi, Eğridere Sokak
No:17 Merkez-Çorum
Çağrı Merkezi: 444 0 968
0850 450 0066
tel: +90 364 211 1019
fax: +90 212 290 2141
Whatsapp: +90 538 406 7166
Email: bilgi@ahlatciyatirim.com.tr

Göktürk İrtibat Bürosu:

Göktürk Merkez Mahallesi, İstanbul Caddesi
Telekom Sokak No:2 İç Kapı
No:36 34077 Eyüpsultan/İstanbul
Çağrı Merkezi: 444 0 968
fax: +90 212 290 2141
Whatsapp: +90 538 406 7166
Email: bilgi@ahlatciyatirim.com.tr

Ankara İrtibat Bürosu

Söğütözü Caddesi No:2 Koç Kuleleri B Blok
No:16 Söğütözü Çankaya/Ankara
Çağrı Merkezi: 444 0 968
fax: +90 212 304 1908
Whatsapp: +90 534 799 3426
Email: bilgi@ahlatciyatirim.com.tr

ahlatcı
yatırım menkul değerler

Yatırımcı Dostu!

Burada yer alan yatırım bilgi, yorum ve tavsiyeler yatırım danışmanlığı kapsamında değildir. Yatırım danışmanlığı hizmeti, yetkili kuruluşlar tarafından kişilerin risk ve getiri tercihleri dikkate alınarak kişiye özel sunulmaktadır. Burada yer alan yorum ve tavsiyeler ise genel niteliktedir. Bu tavsiyeler mali durumunuz ile risk ve getiri tercihlerinize uygun olmayabilir. Bu nedenle, sadece burada yer alan bilgilere dayanarak yatırım kararı verilmesi beklentilerinize uygun sonuçlar doğurmayabilir.