



## ÇİN HABERLERİ VE FED ÜYELERİ AÇIKLAMALARI TAKİP EDİLİYOR

Borsa İstanbul'da dalgalı ve satıcı başlangıcın ardından gün ortasından itibaren banka ve holding hisselerine gelen alımlarla endeks günü pozitif tarafta tamamlayabildi. Bankacılık endeksi %2.3, Holding endeksi %3.1 yükseldi. Bist-100 endeksinde 19 hisse yükselirken 80 hisse düştü. Endeksin yükselişine en fazla puan bazlı katkıyı veren ilk beş hisse SAHOL, SISE, KCHOL, KONTR ve EREGL oldu.

Küresel hisse senetleri ve petrol fiyatları, Covid-19 vakalarındaki artış ve Çin'de kaydedilen ölümlerin dünyanın en büyük ikinci ekonomisinin yetkililerinin karantinaları yeniden uygulamaya yönlendirmesi ve bu durumun ekonomiye ilişkin endişeleri tetiklemesi nedeniyle haftanın ilk işlem gününde düştü. Covid vaka sayıları artarken dün bölgede yaşayanlara evde kalma çağrılarının yapılması sonucu Pekin'in en kalabalık bölgesi Guangzhou'daki en az bir bölge beş gün boyunca yeniden karantinaya girdi. Wall Street'te, teknoloji, enerji, iletişim hizmetleri şirket hisselerindeki satışların öncülüğünde üç ana endeks düşüş yaşadı.

ABD'de FED yetkililerinden faiz politikası konusunda yorumlar gelmeye devam ediyor. En son Cleveland Fed Başkanı Loretta Mester dün yaptığı açıklamada, Fed'in ekonomiyi canlı tutarken yüksek enflasyonu düşürmeye yardımcı olacak politika eylemlerine ince ayar yaptığı için önümüzdeki aydan itibaren daha küçük faiz artırım artışlarına geçebileceğini söyledi. Mester açıklamalarında ayrıca "Bir sonraki toplantıda 75 baz puandan yavaşlayabileceğimizi düşünüyorum. Bununla ilgili bir sorunuz yok, bence bu çok uygun. Ancak ekonominin bize hangi hızda olmamız gerektiğini söylemesine izin vermemiz gerektiğini düşünüyorum" dedi. San Francisco Fed Başkanı Mary Daly ise Fed'in faiz artırımlarına devam edeceğini ve faizlerin muhtemelen %5 civarına yükseleceğini belirtti.

Petrol fiyatları, Suudi Arabistan'ın üretimi artırmak için OPEC müttefikleriyle görüşmelerde bulunduğu rapor üzerine Ocak ayının başından bu yana en düşük seviyesine geriledi, ancak krallığın bunu reddetmesinin ardından petrol bazı kayıplarını geri aldı. Ham petrol fiyatları ayrıca Çin'in sıfır Covid politikasına bağlı olarak düşük yakıt talebi endişelerinden de etkilendi. Brent petrol yazının yazıldığı sıralarda 88 Dolar yakınlarında hareket ediyor. Ham Petrol ise 80 Dolar sınırının biraz üzerinde. Çin'deki Covid kısıtlamalarından kaynaklanan küresel ekonomik görünüme ilişkin endişeler nedeniyle yatırımcıların daha riskli para birimlerinden kaçınmasıyla ABD doları diğer büyük para birimleri karşısında yükseldi ve son kayıpları telafi etti. Yazının yazıldığı sıralarda Dolar endeksi 107 Dolar üzerinde hareket ediyor.

ABD'de tahvil getirileri, Fed'in daha fazla faiz artırımına ilişkin endişeler nedeniyle Şükran Günü tatilinin olduğu kısa haftanın başlangıcında çoğu vadelerde yükseliş yaşadıktan sonra günü bir miktar gerileyerek tamamladı. Getiri eğrisi, merkez bankasının sıkılaştırmasının ekonomik büyüme üzerinde baskı oluşturacağı endişeleriyle tersine dönme eğilimini sürdürüyor. Gösterge 10 yıllık tahvil getirisi %3.819, 2 yıllık tahvil getirisi ise %4.1586 seviyesinde bulunuyor. Asya hisseleri, Çin'de Covid-19'un yeniden canlanması, Pekin'in katı salgın kısıtlamalarını yeniden uygulayabileceği ve daha fazla kısıtlamanın tedarik zinciri aksamalarına neden olabileceği endişelerini artırdığı için Salı günü karışık seyretti. Dün gelen haberlerde Çin bankalarının ekonomiyi, özellikle de Covid-19'dan daha çok etkilenen sektörleri desteklemek için kredilerini artırmaya teşvik edildiği bildirildi.

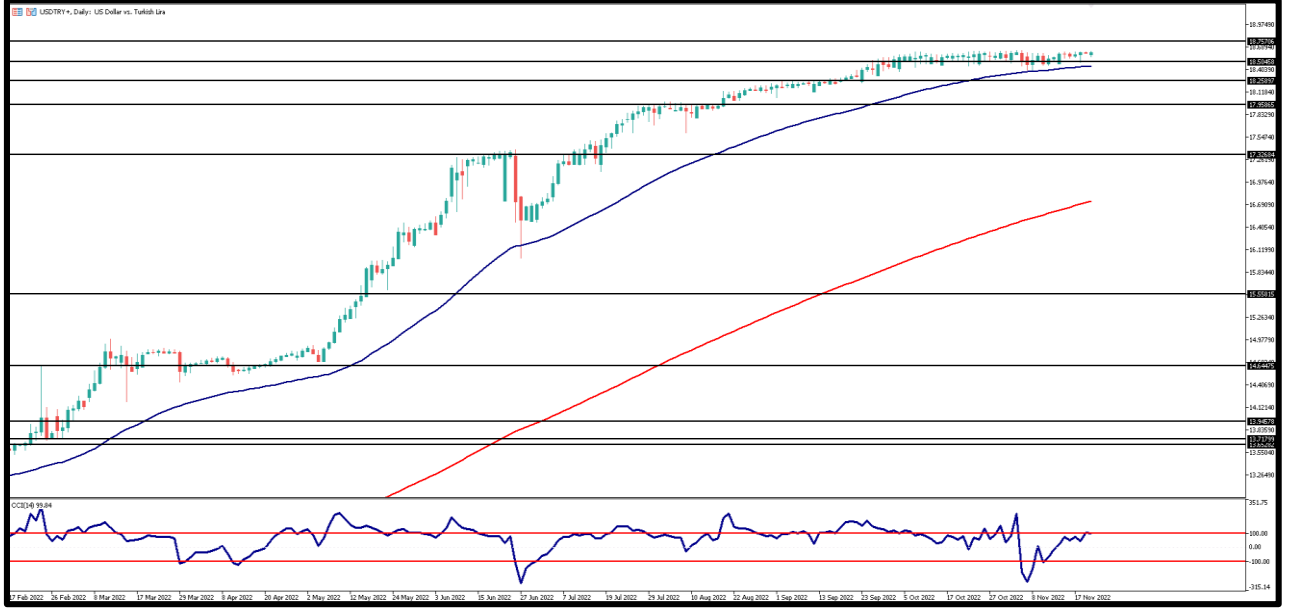
### EKONOMİK TAKVİM

ZAMAN	ÜLKE	ÖNEM	VERİ	BEKLENTİ	ÖNCEKİ	PERİYOT
10:00	Türkiye	***	Tüketici Güveni	-	76.2	Kasım
18:00	ABD	*	Richmond İmalat Endeksi	-9	-10	Kasım
19:00	ABD	***	FED FOMC Üyesi Mester'in Konuşması	-	-	-
22:45	ABD	***	FED FOMC Üyesi Bullard'ın Konuşması	-	-	-



USD/TRY

22 Kasım 2022

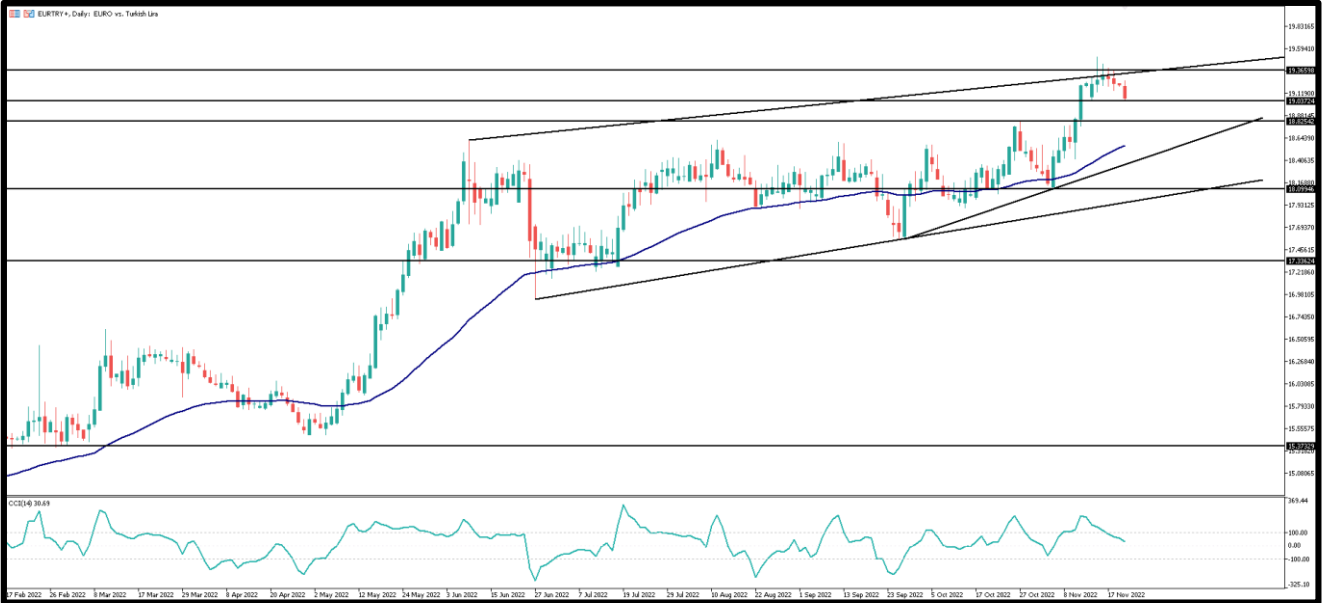


Kurda yatay fiyatlamaya 18,60TL üzerinde kalıcılık ile devam ediyor. Hafta başlangıcında veri akışının zayıf olması ve piyasalarda yatay seyrin etkisini kur üzerinde görüyoruz. Dolar endeksinde 108 seviyelerine doğru yükseliş yaşanırken dün geri çekilmelerin kurda sınırlı kalmaya devam ettiğini söyleyebiliriz. Bugün yurt içinde tüketici güven endeksi açıklanırken, ABD'de Richmond Fed sanayi endeksi takip edilecek. Yükselişlerde henüz 18,65TL üzerinde günlük kapanışlar görmedik. 18,45TL ve 18,40TL 18,50TL altında diğer destek bölgeleri olarak takip edilebilir. Yükselişlerde 18,60TL üzerinde ilk direnç 18,65TL ve olası yükseliş devamında 18,70TL ve 18,80TL diğer direnç bölgeleri.



EUR/TRY

22 Kasım 2022

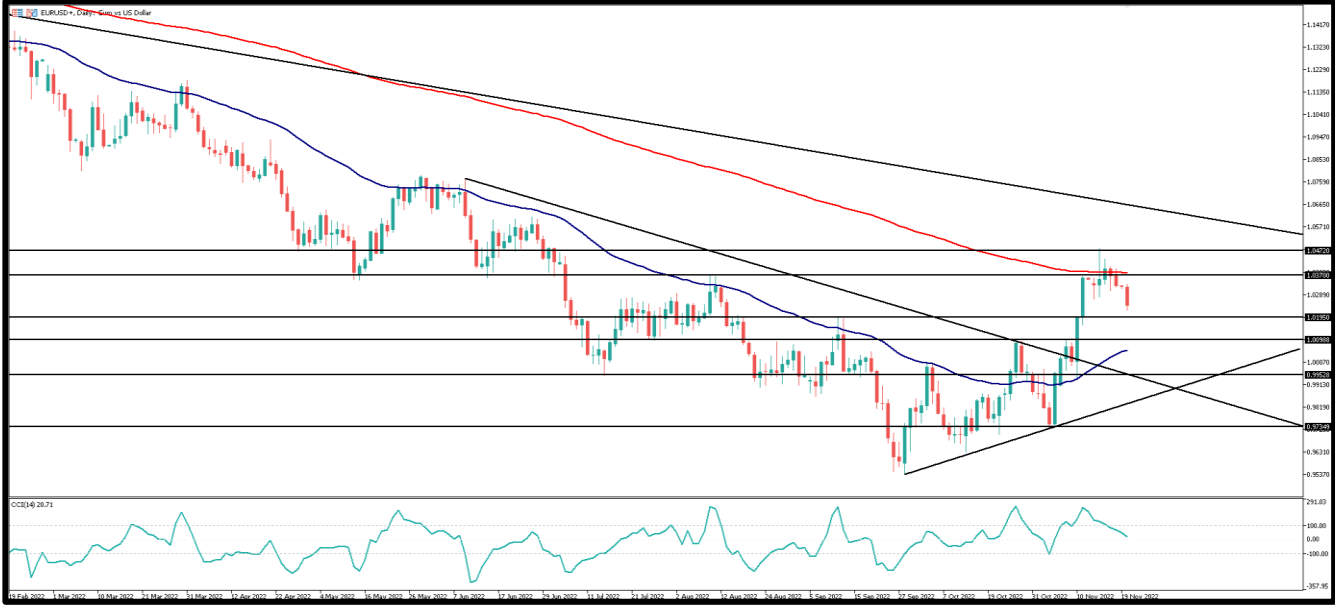


Dün paritede yaşanan aşağı yönlü fiyatlamasının etkisini gördük. Bu etki ile birlikte 19TL seviyelerine doğru çaprazda geri çekilme yaşandı. Türk Lirası yatay seyretmeye devam ederken gün içerisinde güç kazanımları sınırlı olmaya devam ediyor. Bu nedenle son 4 gün içinde geri çekilme devam ederken dün daha hızlı geri çekilme yaşanmasına neden oldu. Bugün yurt içinde tüketici güven endeksi takip edilirken Avrupa'da da tüketici güven endeksi açıklanacak. Yükselişin zayıf kalmaya devam etmesi durumunda 19,00TL seviyesine geri çekilmelerde destek olarak takip edilirken bu seviyelerin altında 18,90TL ana destek bölgesi. Yükselişlerde 19,20TL üzerinde kalıcılık durumunda 19,30TL ve 19,35TL seviyeleri direnç.



EUR/USD

22 Kasım 2022



Paritede son iki haftada yaşanan sert yükseliş sonrasında son 4 gündür geri çekilme devam ediyor. Dolar endeksinde yaşanan yükseliş 108 seviyesine kadar devam etmesi ile geri çekilme gün içinde 1,0220 seviyesine kadar devam etti. 1,0195 destek seviyesi önemini korumaya devam ediyor. Bugün Avrupa'da tüketici güven endeksi takip edilirken, ABD'de Richmond Fed sanayi verisi açıklanacak. Bir süre daha geri çekilme devam edebilir. 1,1320 geçilmedikçe yükselişler paritede sınırlı olarak değerlendirilebilir, bu seviye altında 1,1280 ve 1,1300 diğer yakın direnç bölgeleri. Geri çekilmelerde ana destek bölgesi 1,0195 önemli. Geri çekilmenin devamı durumunda 1,1250 ilk destek, ana destek bölgesi üzerinde ise diğer destek seviyesi 1,1220 olarak takip edebilir.



ONS ALTIN

22 Kasım 2022



Ons altında yaşanan 170 Dolar yükseliş sonrasında dolar endeksinde ve ABD tahvil faizlerinde yaşanan yükseliş Fed üyelerinden gelen açıklamaların etkisi ile geri çekilmenin 4. günde de devam ettiğini söyleyebiliriz. Dün geri çekilme 1732 Dolar seviyesine kadar devam etti. Gün sonuna doğru yaşanan toparlanmaya rağmen aşağı yönlü baskının bir süre daha devam etmesi muhtemel gözüküyor. Bugün de dün olduğu gibi veri akışı zayıf bu nedenle yükselişlerde 1750 Dolar ana direnç seviyesi. Destek seviyeleri olarak 1735 ve 1730 ve 1720 Dolar seviyeleri gün içi takip edilebilir. Yükselişlerde ise 1750 Dolar üzerinde 1755 ve 1760 Dolar seviyeleri kısa vadeli direnç bölgeleri olarak öne çıkıyor.



GBP/USD

22 Kasım 2022



Paritede dün aşağı yönlü baskının geçen haftadan sonra devam ettiği bir gün daha yaşadık. Dolar enkedsı 108 seviyesine yükselirken, ABD 10 yıllık tahvil faizi yüzde 3,85 seviyesine yükseldi. 1,1777 seviyesine kadar yaşanan geri çekilme sonrasında gün sonunda sınırlı toparlanma yaşandı. Bugün İngiltere'de veri akışı zayıf olmaya devam ederken, ABD'de Richmond Fed sanayi endeksi açıklanacak. Yükselişlerde ilk direnç 1,1870 üzerinde 1,1900 ve 1,1930 diğer direnç seviyeleri olarak takip edilebilir. Geri çekilmelerde 1,1830 ve altında 1,1800 ve 1,1780 seviyeleri kısa vadeli destek seviyeleri olacaktır. 1,1750 ana destek seviyesi olarak takip edilebilir.



GRAM ALTIN

22 Kasım 2022



Gram altında geri çekilmenin dün de devam ettiğini söyleyebiliriz. Yaklaşık 2 aydır kur tarafında yaşanan yatay fiyatlamaya sonrasında gram altında gün içi fiyat belirleyen ons altın olmaya devam ediyor. Bugün de veri akışının sınırlı olması yatay fiyatlamayı beraberinde getirebilir. Ons altında 1730 Dolar önemli destek seviyesi, aynı etkinin gram altında 1040TL seviyelerinde. Bu nedenle bugün ons altında ve kurda yatay fiyatlamasının devam etmesini bekliyoruz. Bu nedenle 1040TL geri çekilmeleri ilk destek seviyesi, altında 1035 ve 1030TL seviyeleri izlenebilir. Yükselişlerde 1045TL üzerinde 1050 ve 1060TL seviyeleri orta vadeli direnç bölgeleri olarak izlenebilir.



AHLATCI YATIRIM ARAŞTIRMA DEPARTMANI TARAFINDAN HAZIRLANMIŞTIR.  
BİZİ SEÇTİĞİNİZ İÇİN TEŞEKKÜRLER.



/ahlatciyatirim

[www.ahlatciyatirim.com](http://www.ahlatciyatirim.com)

Hazırlayan; Yücel Tonguç ERBAŞ  
Genel Müdür Yardımcısı  
Barış ÜRKÜN  
Araştırma Müdürü

2022 3.Çeyrek Müşteri K/Z Dağılımı: %16,21 Karda / %83,78 Zararda

### İstanbul Genel Müdürlük Merkez Ofis:

Maslak Mahallesi, Taşyoncası Sokak T4a Blok  
Kat: -1 NO:256 Maslak 34485 Sarıyer / İstanbul  
Çağrı Merkezi: 444 0 968  
0850 450 0066  
tel: +90 212 304 1919  
fax: +90 212 290 2141  
Whatsapp: +90 538 406 7166  
Email: bilgi@ahlatciyatirim.com.tr  
Mersis No: 0010056453000026

### Çorum Şube:

Gülabibey Mahallesi, Eğridere Sokak  
No:17 Merkez-Çorum  
Çağrı Merkezi: 444 0 968  
0850 450 0066  
tel: +90 364 211 1019  
fax: +90 212 290 2141  
Whatsapp: +90 538 406 7166  
Email: bilgi@ahlatciyatirim.com.tr

### Göktürk İrtibat Bürosu:

Göktürk Merkez Mahallesi, İstanbul Caddesi  
Telekom Sokak No:2 İç Kapı  
No:36 34077 Eyüpsultan/İstanbul  
Çağrı Merkezi: 444 0 968  
fax: +90 212 290 2141  
Whatsapp: +90 538 406 7166  
Email: bilgi@ahlatciyatirim.com.tr

### Ankara İrtibat Bürosu

Söğütözü Caddesi No:2 Koç Kuleleri B Blok  
No:16 Söğütözü Çankaya/Ankara  
Çağrı Merkezi: 444 0 968  
fax: +90 212 304 1908  
Whatsapp: +90 534 799 3426  
Email: bilgi@ahlatciyatirim.com.tr

**ahlatcı**  
*yatırım menkul değerler*

# Yatırımcı Dostu!

Burada yer alan yatırım bilgi, yorum ve tavsiyeler yatırım danışmanlığı kapsamında değildir. Yatırım danışmanlığı hizmeti, yetkili kuruluşlar tarafından kişilerin risk ve getiri tercihleri dikkate alınarak kişiye özel sunulmaktadır. Burada yer alan yorum ve tavsiyeler ise genel niteliktedir. Bu tavsiyeler mali durumunuz ile risk ve getiri tercihlerinize uygun olmayabilir. Bu nedenle, sadece burada yer alan bilgilere dayanarak yatırım kararı verilmesi beklentilerinize uygun sonuçlar doğurmayabilir.