



## PİYASALAR FED FOMC TUTANAKLARINI BEKLİYOR

Borsa İstanbul'da dün risk iştahı yine coşkulu oldu. Endeks %4.6 yükselirken bu 17 Ekim'den bu yana en sert yükseliş oldu. Bankacılık endeksi %2.4, Sanayi endeksi %5.6 yükseldi. Bist-100 endeksinde 95 hisse yükselirken sadece 5 hisse düştü. Endeksin yükselişine en fazla puan bazlı katkısı veren ilk beş hisse SASA, TUPRS, EREGL, HEKTS ve THYAO oldu.

Yatırımcıların ABD'de Fed'in faiz oranlarına ilişkin ipuçları hakkında FOMC toplantı tutanaklarının yayınlanmasını beklemeye geçtiği önceki gün küresel piyasalarda hisse senetleri yükselişteydi. Bu görünüme karşılık Çin'in Covid-19 kısıtlamaları risk iştahını bir miktar baskımlarken ABD tahvil getirileri düştü.

FED, Kasım ayı politika toplantısının tutanaklarını bugün yayınlayacak ve yetkililerin ekonomik koşulları nasıl gördüklerine dair piyasa katılımcılarına fikir verecek. ABD'de S&P500 endeksi dünki yükselişle günü 2,5 ayın en yüksek seviyesinde tamamladı. Suudi Arabistan'ın OPEC+ ülkelerinin üretim kesintilerine bağlı kaldığını söylemesiyle iki seanslık düşüşün ardından %3,18 yükselen enerji sektörü de yaşanan yükselişte destek oldu.

Cleveland Fed Başkanı Loretta Mester Aralık ayında daha küçük bir faiz artırımını desteklediğini söylemesinden bir gün sonra dün yaptığı yeni bir açıklamada enflasyonu düşürmenin FED için kritik olmaya devam ettiğini yineledi. Kansas City Başkanı Esther George ise Fed'in tüketici talebini azaltmak ve enflasyonu soğutmak için faiz oranlarını daha yüksek bir seviyeye yükseltmesi ve daha uzun süre orada tutması gerekebileceğini söyledi. Yatırımcılar ayrıca St. Louis Fed Rezerv Başkanı James Bullard'ın bugün FED FOMC Kasım toplantısının tutanakları öncesindeki açıklamalarını bekliyor.

Asya bölgesinde ise Çin'den karantınalar ile ilgili haberler geliyor. Pekin'deki yetkililer parkları ve müzeleri kapatırken Şanghai'da Covid vakalarında yaşanan artış nedeniyle şehre giren insanlar için kurallar sıkılaştırıldı ve bu durum hem Çin hem de global ekonomi üzerindeki etkisi hakkında endişelere yol açtı. Sabah Asya borsalarına baktığımızda Japonya'da pozitif, Çin'de ise negatif tarafta hareketler gözleniyor. Asya bölgesinde ayrıca bugün bir faiz artırım haberi de geldi. Yeni Zelanda merkez bankası faiz oranlarını 75 baz puan artırarak şimdiye kadarki en büyük hamlesiyle 14 yılın en yüksek seviyesi olan %4,25'e çıkardı. Açıklamasında ise yüksek enflasyonu kontrol altına alma konusunda mücadele için daha fazla faiz artırım hamlesinin de yolda olduğunu bildirdi.

ABD doları ise dün, yatırımcıların Çin'deki Covid vakalarındaki artış ile ilgili endişeleri geride bırakması ve daha riskli para birimlerine olan talebi artırmasıyla önceki seanstaki kazanımlarının bir kısmını bırakarak geri çekildi. Yazının yazıldığı sıralarda Dolar endeksi 107 seviyelerinde hareket ediyor.

Suudi Arabistan'ın OPEC+ ülkelerinin üretim kesintilerine bağlı kaldığını ve piyasayı dengelemek için daha fazla adım atabileceğini açıklamasının ardından ise ham petrol fiyatları yaklaşık %1 yükseldi. Brent Petrol yazının yazıldığı sıralarda 88 Dolar'ın biraz üzerinde Ham Petrol ise 81 Dolar seviyesine yakın yerde bulunuyor.

### EKONOMİK TAKVİM

ZAMAN	ÜLKE	ÖNEM	VERİ	BEKLENTİ	ÖNCEKİ	PERİYOT
11:30	Almanya	***	İmalat PMI	45,0	45,1	Kasım
12:00	Avrupa Bölg.	**	İmalat PMI	46,0	46,4	Kasım
12:30	İngiltere	***	İmalat PMI	45,7	46,2	Kasım
16:00	ABD	***	İnşaat İzinleri	1,526Mn	1,564Mn	Ekim
16:30	ABD	**	Dayanıklı Mal Siparişleri (Aylık)	0,4%	0,4%	Ekim
16:30	ABD	***	Çekirdek Dayanıklı Mal Siparişleri (Aylık)	0,1%	-0,5%	Ekim
17:45	ABD	***	Üretim Satın Alma Müdürleri Endeksi (PMI)	50,0	50,4	Kasım
18:00	ABD	**	Michigan Tüketici Güveni	55,0	54,7	Kasım
18:00	ABD	***	Yeni Konut Satışları	570Bin	603Bin	Ekim



USD/TRY

23 Kasım 2022



Kurda yatay fiyatlamaya devam ediyor. Yurt içinde yaşanan olumlu görünüme rağmen aşağı yönlü fiyatlamanın sınırı kaldığını söyleyebiliriz. Bugün veri akışı yurt içinde zayıf, ABD'de ise FOMC toplantı tutanakları, yeni konut satışları, Michigan tüketici güven endeksi, dayanıklı mal siparişleri, haftalık işsizlik maaşı başvuruları ve PMI verileri açıklanacak. Genel olarak bu gelişmelerin kur üzerinde bugünde sınırlı etkisi olacaktır. Yükselişlerde henüz 18,65TL üzerinde günlük kapanışlar görmedik. 18,60TL altında 18,50TL ve 18,45TL 18,40TL destek bölgeleri olarak takip edilebilir. Yükselişlerde 18,60TL üzerinde ilk direnç 18,65TL ve olası yükseliş devamında 18,70TL ve 18,80TL diğer direnç bölgeleri.



EUR/TRY

23 Kasım 2022

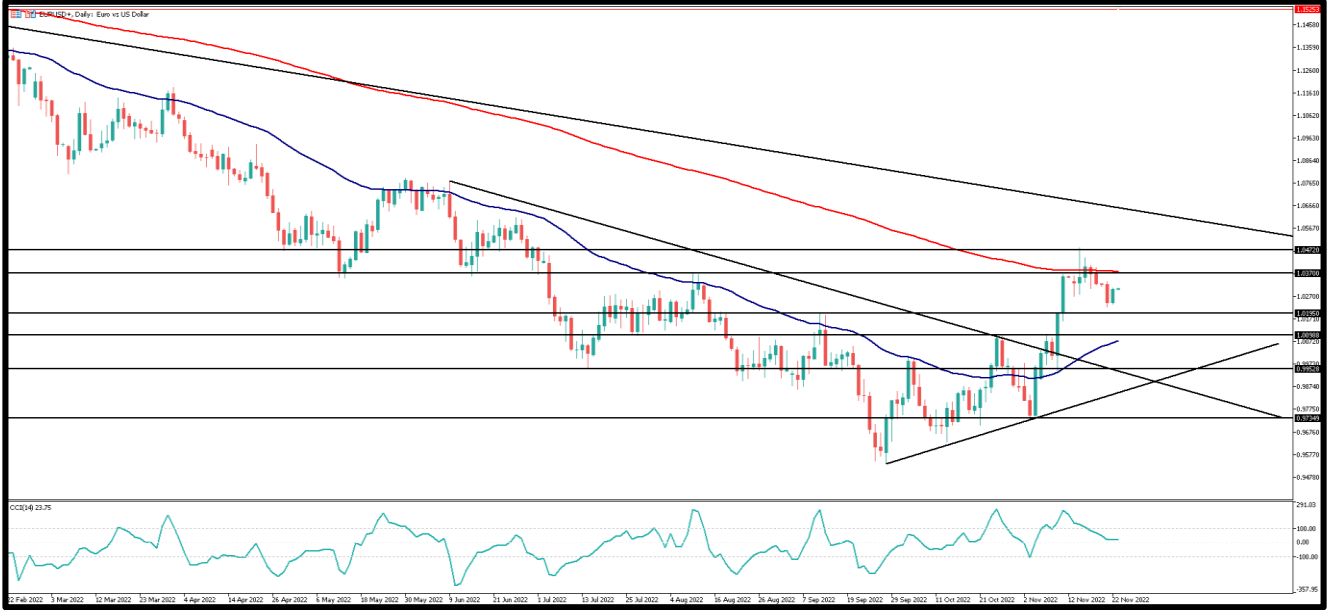


Çaprazda dün paritede yaşanan geri çekilme ile birlikte 19TL seviyesine kadar geri çekilme yaşanmasına rağmen gün sonunda günün en yükseğine yakın 19,18TL seviyesinden kapanış gerçekleşti. Bugün veri akışı yurt içinde zayıf, Avrupa'da ise Almanya ile birlikte Kasım ayı hizmet ve imalat PMI verileri açıklanacak. Türk Lirası'nda yatay fiyatlamaya devam ederken, piyasalarda olumlu görünüm paritede yukarı etkiye neden oluyor. Yükselişin zayıf kalmaya devam etmesi durumunda 19,10TL seviyesine geri çekilmelerde destek olarak takip edilirken bu seviyelerin altında 18,90TL ana destek bölgesi. Yükselişlerde 19,20TL üzerinde kalıcılık durumunda 19,30TL ve 19,35TL seviyeleri direnç olarak takip edilebilir.



EUR/USD

23 Kasım 2022



Dün geri çekilme 1,0235 seviyesine kadar devam ettikten sonra küresel piyasalarda risk algısının olumluya dönmesi ile birlikte dolar endeksinde yaşanan aşağı yönlü baskı tekrar pariteyi 1,0300 seviyesine taşıdı. Bugün ABD'de ve Avrupa'da Kasım ayı hizmet ve imalat PMI verileri açıklanacak. ABD'de ayrıca dayanıklı mal siparişleri, haftalık işsizlik maaşı başvuruları, yeni konut satışları, Michigan tüketici güven endeksi ve FOMC tutanakları takip edilecek. 1,1350 geçilmedikçe yükselişler paritede sınırlı olarak değerlendirilebilir, bu seviye altında 1,1300 ve 1,1330 diğer yakın direnç bölgeleri. Geri çekilmelerde ana destek bölgesi 1,0280 önemli. Geri çekilmenin devamı durumunda 1,1250 ilk destek, ana destek bölgesi üzerinde ise diğer destek seviyesi 1,1220 olarak takip edebilir.



ONS ALTIN

23 Kasım 2022



Ons altında dün 1735-1750 Dolar aralığında fiyatlamaya gerçekleşti. Yükseliş sonrasında piyasalarda yaşanan olumlu hava ile birlikte dolar endeksinde geri çekilme yaşansa da 1740 Dolar seviyesinden kapanış gerçekleşti. Bugün Japonya piyasaları tatil nedeni ile kapalı olacak ve ABD'de veri akışı haftanın en yüksek olduğu gün yaşanacak. ABD 10 yıllık tahvil faizleri yüzde 3,75 seviyesine geri çekilmesi de ons altında yükselişi desteklemedi. Yükselişlerde 1750 Dolar ana direnç seviyesi. Destek seviyeleri olarak 1735 ve 1730 ve 1720 Dolar seviyeleri gün içi takip edilebilir. Yükselişlerde ise 1750 Dolar üzerinde 1755 ve 1760 Dolar seviyeleri kısa vadeli direnç bölgeleri olarak öne çıkıyor.



GBP/USD

23 Kasım 2022

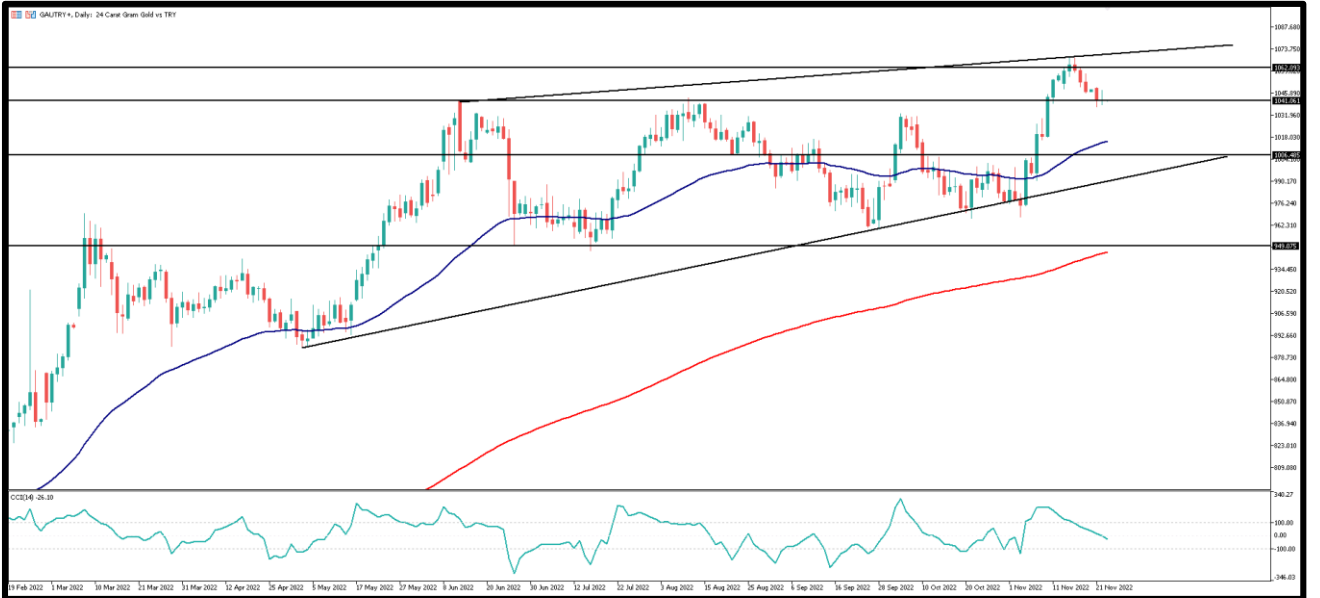


Paritede bir gün önce yaşanan geri çekilme sonrasında ABD tahvil faizlerinde geri çekilme ve dolar endeksinde aşağı yönlü fiyatlamaya ile tekrar aynı seviyeye yükseliş gerçekleşerek 1,1900 seviyesine yakın kapanış gerçekleşti. İngiltere ve ABD'de imalat ve hizmet PMI verileri takip edilirken, ABD'de dayanıklı mal siparişleri, haftalık işsizlik maaşı başvuruları, yeni konut satışları, Michigan tüketici güven endeksi ve FOMC tutanakları ayrıca takip edilecek.. Yükselişlerde ilk direnç 1,1900 üzerinde 1,1930 ve 1,1950 diğer direnç seviyeleri olarak takip edilebilir. Geri çekilmelerde 1,1870 ve altında 1,1850 ve 1,1820 seviyeleri kısa vadeli destek seviyeleri olarak takip edilebilir.



GRAM ALTIN

23 Kasım 2022



Gram altında dün kritik destek seviyesi 1040TL civarında fiyatlamalar gerçekleşti ve kapanış bu seviye üzerinde oldu. Gün içerisinde kurda ve ons altında kararsız ve yatay fiyatlamaya etkisi ile dar bant aralığında fiyatlamaya devamı gördük. Bugün haftanın en yoğun işlem günü, dün tahvil faizlerinde ve dolar endeksinde yaşanan değer değişimlerine rağmen ons altında etkili fiyat değişimleri görülmedi. Kurda yatay fiyatlamaya bugün de devam edecektir. Bu nedenle 1040TL geri çekilmeleri ilk destek seviyesi, altında 1035 ve 1030TL seviyeleri izlenebilir. Yükselişlerde 1045TL üzerinde 1050 ve 1060TL seviyeleri orta vadeli direnç bölgeleri olarak izlenebilir.

AHLATCI YATIRIM ARAŞTIRMA DEPARTMANI TARAFINDAN HAZIRLANMIŞTIR.  
BİZİ SEÇTİĞİNİZ İÇİN TEŞEKKÜRLER.



/ahlatciyatirim

[www.ahlatciyatirim.com](http://www.ahlatciyatirim.com)

Hazırlayan; Yücel Tonguç ERBAŞ  
Genel Müdür Yardımcısı  
Barış ÜRKÜN  
Araştırma Müdürü

2022 3.Çeyrek Müşteri K/Z Dağılımı: %16,21 Karda / %83,78 Zararda

### İstanbul Genel Müdürlük Merkez Ofis:

Maslak Mahallesi, Taşyoncası Sokak T4a Blok  
Kat: -1 NO:256 Maslak 34485 Sarıyer / İstanbul  
Çağrı Merkezi: 444 0 968  
0850 450 0066  
tel: +90 212 304 1919  
fax: +90 212 290 2141  
Whatsapp: +90 538 406 7166  
Email: bilgi@ahlatciyatirim.com.tr  
Mersis No: 0010056453000026

### Çorum Şube:

Gülábibey Mahallesi, Eğridere Sokak  
No:17 Merkez-Çorum  
Çağrı Merkezi: 444 0 968  
0850 450 0066  
tel: +90 364 211 1019  
fax: +90 212 290 2141  
Whatsapp: +90 538 406 7166  
Email: bilgi@ahlatciyatirim.com.tr

### Göktürk İrtibat Bürosu:

Göktürk Merkez Mahallesi, İstanbul Caddesi  
Telekom Sokak No:2 İç Kapı  
No:36 34077 Eyüpsultan/İstanbul  
Çağrı Merkezi: 444 0 968  
fax: +90 212 290 2141  
Whatsapp: +90 538 406 7166  
Email: bilgi@ahlatciyatirim.com.tr

### Ankara İrtibat Bürosu

Söğütözü Caddesi No:2 Koç Kuleleri B Blok  
No:16 Söğütözü Çankaya/Ankara  
Çağrı Merkezi: 444 0 968  
fax: +90 212 304 1908  
Whatsapp: +90 534 799 3426  
Email: bilgi@ahlatciyatirim.com.tr

**ahlatcı**  
*yatırım menkul değerler*

# Yatırımcı Dostu!