



YURT İÇİ PİYASALAR TCMB FAİZ KARARINI BEKLİYOR

Borsa İstanbul'da yükseliş eğilimi etkisini sürdürdü. TCMB faiz kararı beklenirken bankalara yine ilgi vardı. Bankacılık endeksi %4.3, Sanayi endeksi %1.4 yükseldi. Bist-100 endeksinde 75 hisse yükselirken 25 hisse düştü. Endeksin yükselişine en fazla puan bazlı katkıyı veren ilk beş hisse AKBNK, SISE, ISCTR, EREGL ve YKBNK oldu.

Fed'in son politika toplantısının tutanaklarının ABD merkez bankacılarının faiz artırımlarının hızını yakında yumuşatmak istediklerini göstermesinin ardından, ABD tahvilleri önceki gün gerilerken, dünya hisse senetleri yükseldi. Wall Street'te, teknoloji, iletişim, sağlık ve sanayi hisselerindeki kazanımların öncülüğünde üç ana endeks de yükselişle kapandı. Fed tutanakları sonuçlarının ardından 10 yıllık tahvillerin getirisi %3,69'a, iki yıllık tahvillerin getirisi ise %4,47'ye kadar düştü. Tahvil piyasasında 10 yıllık tahvil getirileri ile iki yıllık getirileri arasındaki fark 79 baz puana ulaşırken aradaki bu açılma 2000'deki dot.com çöküşünden bu yana görülmeyen bir ölçekte bir eğrinin tersine çevrilmesine neden oldu.

Tutanaklar, FOMC katılımcılarının çok sıkı bir işgücü piyasası ve kabul edilemez derecede yüksek enflasyon karşısında politika faizini daha da artırmaya kararlı olduğunu gösterse de aynı zamanda üyeler arasında ulaşılabilecek zirve oranı konusundaki belirsizliği de ortaya koydu.

Toplantı tutanakları, Fed politika yapımcılarının "önemli bir çoğunluğunun" faiz artırımlarının hızını yavaşlatmanın "yakında uygun olacağı" konusunda hemfikir olduğunu gösterdi. Yatırımcılar, son verilerin ekonomik koşullarda bir zayıflık olduğunu göstermesinin ardından Fed tutanaklarının yetkililerin faiz artırımlarında yumuşama duruşunu teyit etmesini bekliyordu.

ABD Çalışma Bakanlığı'nın önceki günkü verileri, işsizlik başvurularının geçen hafta beklenenden fazla arttığını gösterdi. Ayrıca ABD Bileşik PMI Endeksi'ne göre, ABD ticari faaliyeti Kasım ayında beşinci ayda daraldı. Üretim PMI endeksi Kasım ayında 47.6 ile 50 eşliğinin altına geriledi. Hizmet PMI ise 46.1 ile Ekim ayına göre düşüş gösterdi.

Asya hisseleri, Fed'in faiz artırımlarının hızını yavaşlatabileceği sinyalleri ve Çin'den gelen yeni ekonomik teşvik haberleriyle birlikte bu sabah baktığımızda karışık bir seyir izliyor. Japonya'da Nikkei endeksi %1 artıda iken Çin'de endeksler yazının yazıldığı sıralarda yatay-hafif negatif tarafta hareket ediyor. Bugün Güney Kore Merkez Bankası sıkılaştırma hızını daha mütevazı bir hareketle 25 baz puana indirerek, yaklaşan küresel resesyon ortasında aşırı yüksek oranlı faiz artırımlarından uzaklaşan diğer merkez bankalarına katıldı.

Özellikle son günlerde Çin'den gelen haberlerle birlikte petrol piyasasında fiyatlar, Eylül ayından itibaren önemli destek seviyesini test ederken bu seviyenin altına geçilmesi halinde petrolün 2021'in sonundan bu yana görülmeyen seviyelere düşebilmesi muhtemel görünüyor. G7 ülkeleri Rus petrolü için mevcut piyasa seviyesinin üzerinde bir fiyat tavanı olarak değerlendirirken ABD ham petrol vadeli işlemleri Çarşamba günü %3'ten fazla düştükten sonra dün varil başına %0.2 düşüşle 77.8 \$'a geriledi.

Bugün TCMB'nin faiz kararı yurt içi piyasaların önemli bir gündemi olacak. Saat 14:00'de açıklanacak kararda politika faizini %9'a indirilmesi bekleniyor. Toplantı metninde ise bu karar ile birlikte önümüzdeki döneme ilişkin bakış açısının ne olduğu aranacak.

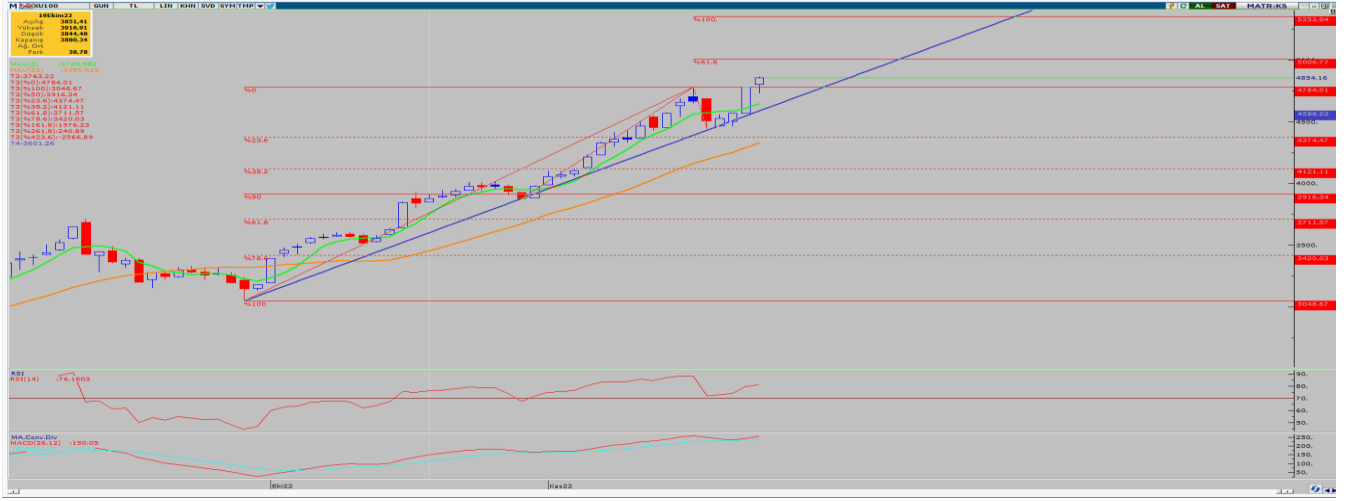
EKONOMİK TAKVİM

ZAMAN	ÜLKE	ÖNEM	VERİ	BEKLENTİ	ÖNCEKİ	PERİYOT
10:00	Türkiye	**	Kapasite Kullanım Oranı		76,90%	Kasım
14:00	Türkiye	***	Bir Hafta Vadeli Repo Faiz Oranı	9,00%	10,50%	Kasım
14:00	Türkiye	***	Gecelik Borçlanma Faizi		9,0%	Kasım



XU100

24 Kasım 2022



Endeks önceki işlem gününde yüzde 1,54 yükselişle 4.854,16 seviyesinde tamamladı. Endekste 75 hisse yükselirken 25 hisse düşüş gösterdi. BIST toplam işlem hacmi 121,1 milyar TL olurken, BIST BANKA yüzde 4,31, BIST TEKNOLOJİ yüzde 2,68, BIST HİZMETLER yüzde 0,56, BIST SİNAİ yüzde 1,36 yükseliş göstermiştir. Endeksin gün içerisinde görmüş olduğu en yüksek ve en düşük seviyeleri sırasıyla 4.864,81 ve 4.727,83 seviyeleri olurken 5 günlük üssel hareketli ortalaması olan 4.647,84 seviyesinin üstünde kapattı. Endeksin 5 günlük üssel hareketli ortalamasının üstünde kapanışların devam etmesi durumunda ve 4.785 seviyesi üzerinde kapanışlar yapması durumunda ilk olarak 4.900 seviyesi sonrasında 5.000 seviyeleri önemli direnç seviyeleri olarak takip edilebilir. Gün içerisinde yurt içi ve yurt dışı kaynaklı olumsuz haber akışının gelmesi durumunda aşağı yönlü hareketlerde ilk olarak 4.785 seviyesi sonrasında 4.647 seviyeleri önemli destek seviyeleri olarak takip edilebilir.

Dirençler: 4.900 – 5.000
Destekler: 4.785 – 4.647



ENDEKS 30 KONTRATI

24 Kasım 2022



Aralık ayı vadeli kontrat önceki işlem gününü yüzde 0,27 yükselişle günü 5.427,5 seviyesinde tamamladı. Kontrat önceki işlem günü en yüksek 5.450,75 seviyesini görürken en düşük ise 5.246,00 seviyesini gördü. Kontrat günü 5 günlük üssel hareketli ortalamasının üstünde kapanış yaparak 5.427,5 seviyesinden günü kapattı. Kontratın 5 günlük üssel hareketli ortalamasının üzerinde kapanışlarına devam etmesi durumunda yukarı yönlü hareketin hızlanabileceği göz önünde bulundurulmalıdır. Yükseliş yönlü hareketlerde ilk olarak 5.600 seviyesi ardından 5.850 seviyesi direnç olarak takip edilebilir. Kontratın yukarıda belirtilen 5 günlük üssel hareketli ortalamasının altına sarkması ve gün içerisinde yurt içi ve yurt dışı kaynaklı olumsuz haberlerin gelmesi durumunda aşağı yönlü hareketlerde 5.165 seviyesi ardından 5.035 seviyeleri destek olarak takip edilebilir.

Dirençler: 5.600 – 5.850
Destekler: 5.165 – 5.035



USD/TRY KONTRATI

24 Kasım 2022



Kasım ayı vadeli kontrat önceki işlem gününde yüzde 0,03 sınırlı yükselişle 18,66 TL seviyesinde tamamladı. En yüksek 18,678 TL seviyesini görürken en düşük 18,653 TL seviyesini gördü. Teknik olarak baktığımızda 23 Kasım Çarşamba günü 5 ve 22 günlük üssel hareketli ortalamalarının altında kapanış yapan kontrat yukarı yönlü hareketlerde ilk etapta 18,80 TL seviyesi direnç olarak takip edilebilir. Kontratın gün içerisinde yaşanabilecek gelişmeler çerçevesinde yukarıda belirtilen üssel hareketli ortalamaların altında kapanışlar yapması durumunda ilk etapta 18,60 TL seviyesi güçlü destek seviyesi olarak takip edilmelidir. Kontratın 18,80 TL fiyat seviyesinin üzerinde kapanışlar yapması durumunda ise 18,90 TL seviyesi önem arz etmektedir. Aşağı yönlü hareketlerde ise 18,60 TL ardından 18,50 TL seviyesi destek olarak takip edilebilir.

Dirençler: 18,80 – 18,90
Destekler: 18,60 – 18,50



ONS ALTIN KONTRATI

24 Kasım 2022



Aralık ayı ons altın vadeli kontrat önceki işlem gününü 1,752 seviyesinde tamamladı. Uzun süredir 20 ve 50 günlük üssel hareketli ortalamalarının üstünde seyreden kontratın gün içerisinde görmüş olduğu en yüksek ve en düşük fiyatlar sırasıyla 1,758,35 ve 1,735,40 seviyeleridir. Aşağı yönlü hareketlerde sırasıyla 1,735 ve 1,723 seviyeleri destek seviyeleri olarak takip edilebilir. Gün içerisinde yaşanabilecek gelişmeler çerçevesinde kontratın 5 günlük üssel hareketli ortalamasını yukarı yönlü kırmaması durumunda yukarı yönlü hareket ivme kazanabilir. Bu durumda ise ilk etapta 1,780 seviyesi sonrasında ise 1,800 seviyesi önemli direnç olarak takip edilebilir.

Dirençler: 1,780- 1,800
Destekler: 1,735- 1,723

**HİSSE HABERLERİ****24 Kasım 2022**

BIOEN- 500 milyon TL'ye kadar kira sertifikası ihracı kapsamında SPK'ya başvuru yapıldığı açıklandı.

DNISI- Şirket ile Frigoduman Soğutma arasında iş birliği anlaşması imzalandığı açıklandı.

DOAS- Doğu Holding tarafından 8.000.000 adet payın kurumsal yatırımcılara satışı ile ilgili görüşmelere başlandığı açıklandı.

EREGL- 2013 yılında şirket aleyhine açılan 10,8 milyon TL'lik davanın bir sonraki duruşma tarihinin 29 Mart olduğu açıklandı.

MERKO- Sermaye artırımından elde edilen fonun 32,6 milyon TL'sinin borç ödemelerinde, 10 milyon TL'sinin enerji teminat bedelinde, 17,3 milyon TL'sinin işletme sermayesinde kullanıldığı açıklandı.

MPARK- Özel Adana Metro Hastanesi ile Özel Adana Hastanesi'nin ruhsatlarının şirketin %80 pay sahibi olduğu Samsun Medikal üzerine alınmasına karar verildiği açıklandı.

POLHO- Şirket bağlı ortaklığı Polisan tarafından yeni reçine tesisinin faaliyete geçtiği açıklandı.

PGSUS- Hızlandırılmış talep toplama yöntemiyle kurumsal yatırımcılara yapılan pay satışının tamamlandığı açıklandı.

RUBNS- GES Projesi kurulum çalışmaları kapsamında yatırım teşvik belgesi başvurusunun onaylandığı açıklandı.

SNICA- Şirket payları 24 Kasım'da işlem görmeye başlayacak.

GESAN- Şirket sermayesinin 115 milyon TL'den %300 oranında bedelsiz olarak 345 milyon TL artışla 460 milyon TL'ye yükseltilmesine karar verildi.

**AHLATCI YATIRIM ARAŞTIRMA DEPARTMANI TARAFINDAN HAZIRLANMIŞTIR.
BİZİ SEÇTİĞİNİZ İÇİN TEŞEKKÜRLER.**

Hazırlayan; Yücel Tonguç ERBAŞ
Genel Müdür Yardımcısı

Barış ÜRKÜN
Araştırma Müdürü

[/ahlatciyatirim](https://www.ahlatciyatirim.com.tr)www.ahlatciyatirim.com.tr**İstanbul****Genel Müdürlük Merkez Ofis:**

Maslak Mahallesi, Taşyoncası
Sokak T4a Blok Kat: -1 NO:256
Maslak 34485 Sarıyer / İstanbul
Çağrı Merkezi: 444 0 968
0850 450 0066
tel: +90 212 304 1919
fax: +90 212 290 2141
Whatsapp: +90 538 406 7166
Email: bilgi@ahlatciyatirim.com.tr
Mersis No: 0010056453000026

Ankara İrtibat Bürosu:

Söğütözü Caddesi No:2 Koç Kuleleri
B Blok No:16 Söğütözü
Çankaya/Ankara
Çağrı Merkezi: 444 0 968
fax: +90 212 304 1908
Whatsapp: +90 534 799 3426
Email: bilgi@ahlatciyatirim.com.tr

Çorum Şube:

Gülábey Mahallesi, Eğridere
Sokak No:17 Merkez-Çorum
Çağrı Merkezi: 444 0 968
0850 450 0066
tel: +90 364 211 1019
fax: +90 212 290 2141
Whatsapp: +90 538 406 7166
Email: bilgi@ahlatciyatirim.com.tr

Göktürk İrtibat Bürosu:

Göktürk Merkez Mahallesi, İstanbul
Caddesi Telekom Sokak No:2
İç Kapı No:36 34077 Eyüpsultan/İstanbul
Çağrı Merkezi: 444 0 968
fax: +90 212 290 2141
Whatsapp: +90 538 406 7166
Email: bilgi@ahlatciyatirim.com.tr

Burada yer alan yatırım bilgi, yorum ve tavsiyeler yatırım danışmanlığı kapsamında değildir. Yatırım danışmanlığı hizmeti, yetkili kuruluşlar tarafından kişilerin risk ve getiri tercihleri dikkate alınarak kişiye özel sunulmaktadır. Burada yer alan yorum ve tavsiyeler ise genel niteliktedir. Bu tavsiyeler mali durumunuz ile risk ve getiri tercihlerinize uygun olmayabilir. Bu nedenle, sadece burada yer alan bilgilere dayanarak yatırım kararı verilmesi beklentilerinize uygun sonuçlar doğurmayabilir.