



YENİ HAFTAYA PİYASALAR SAKİN BAŞLIYOR

Borsa İstanbul'da dün yükseliş yönlü eğilim bir miktar hız kesti. Endeks %0.33 gibi sınırlı bir şekilde yükselirken haftalık yükseliş %7.7 oldu. Bankacılık endeksi son faiz kararını Cuma günü de %2.3 düşüş ile değerlendirdi. Endekste bu hafta 5.000 psikolojik direnç seviyesinin aşılıp aşılamayacağını takip edeceğiz.

Geçen Cuma ABD endeksleri arasında Nasdaq diğerlerine göre daha fazla düşüş gösterdi. Nasdaq Cuma günkü kısa seansını Apple Inc'in (AAPL.O) baskısı ile düşüşle kapatırken, Dolar, yatırımcıların tüketici harcamaları konusunda endişelenmesi ve Çin'in Covid vakalarının yeniden canlanmasına karşı aldığı sert aksiyonları takip ettiği için bu riskleri ön planda tutmasıyla yükseldi. Çin'de hükümet, kısıtlamaları gevşetme umutlarının yükseltilmesinden kısa bir süre sonra daha sıkı Covid-19 kısıtlamaları belirledi ve bu durum yurt dışı riskli varlıklar üzerinde risk iştahını bugünlerde baskılıyor. Dolar, geçen Cuma günü sakin görünen seansta genel olarak yükseliş tarafındaydı ancak Fed'in politika faizini artırma hızını azaltma ihtimalinin ABD para birimi üzerinde baskı oluşturmasıyla birkaç ayın en düşük seviyelerine yakın kaldı. Dolar endeksi geçen hafta %0.94 düşüş yaşasa da 105 Dolar seviyesi üzerinde tutundu.

Petrol fiyatları Cuma günü zayıf piyasa likiditesiyle düşerek, Çin'in talebine ilişkin endişeler ve Batı'nın Rus petrolüne yönelik bir fiyat sınırı üzerinde pazarlıklarla damgasını vurduğu bir haftayı tamamladı. Altın fiyatları, Fed'in faiz artırım hızını yavaşlatacağı beklentileriyle önceki üç seansta yükseliş kaydetmesinin ardından geriledi.

Bu hafta piyasaların gözü kulağı Cuma günü açıklanacak ABD tarım dışı istihdam raporunda olacak. Piyasalar, Fed'in 13-14 aralık toplantıları sonrası agresif faiz artırımlarının hızını yavaşlatacağından umutlu. Cuma günkü Kasım ayı istihdam verileri bu beklentiyi test edebilir. Beklentilere göre ABD ekonomisi muhtemelen 200.000 yeni iş yarattı ve eğer sonuç böyle gelirse Aralık 2020'den bu yana görülen en küçük artış olarak kayda geçecek. Bilindiği üzere istihdam artış hızının yavaşlamasına ve işsizlik oranının %3,7'ye yükselmesine rağmen, Ekim ayında tarım dışı istihdam artışı beklenenden daha yüksek 261.000 kişi olmuştur. Son altı adet tarım dışı istihdam raporundan beşi, konsensüs tahminlerini aştı ve bu Cuma olası yeniden beklenti üzeri bir sayı, ABD hisse senetleri için sorun yaratabilir ve S&P 500'ün Ekim ortasından bu yana %12'lik rallisini durdurabilir. Bu hafta açıklanacak olan başta PMI verileri olmak üzere imalat göstergeleri, ekonomide halihazırda görülen zayıflığı doğrulayabilir. Çin genelinde rekor sayıda Covid-19 enfeksiyonu ve yeni kısıtlamalar, 2023'ün ilk çeyreğinde dünyanın iki numaralı ekonomisinin yeniden açılması umutlarını azalttı. Bu durumun dünya ticaretine olacak olumlu etkisi PMI verilerine yansiyip yansımayaacağı piyasaların takibinde olacak.

Bu hafta ayrıca Türkiye ve Avrupa Bölgesi'nden gelecek enflasyon verileri de yakından izlenecek. Euro bölgesinde enflasyon Ekim ayında %10,6 ile Avrupa Merkez Bankası'nın %2'lik hedefinin beş katından fazlaydı. Değişken gıda ve enerji fiyatları nedeniyle enflasyon hedefin oldukça üzerinde kalmaya devam ediyor. Piyasalarda AMB'nin Aralık ayında başka bir 75 baz puanlık artırımını %80 ihtimalle fiyatlanıyor. Fed, faiz artırımlarını yavaşlatmaya hazırlanıyor olabilir fakat enflasyon sorunu nedeniyle ECB henüz bu noktada değil.

EKONOMİK TAKVİM

ZAMAN	ÜLKE	ÖNEM	VERİ	BEKLENTİ	ÖNCEKİ	PERİYOT
17:00	Avrupa Bölg.	***	AMB Başkanı Lagarde'ın Konuşması	-	-	-
20:00	ABD	***	FED FOMC Üyesi Bullard'ın Konuşması	-	-	-



USD/TRY

28 Kasım 2022

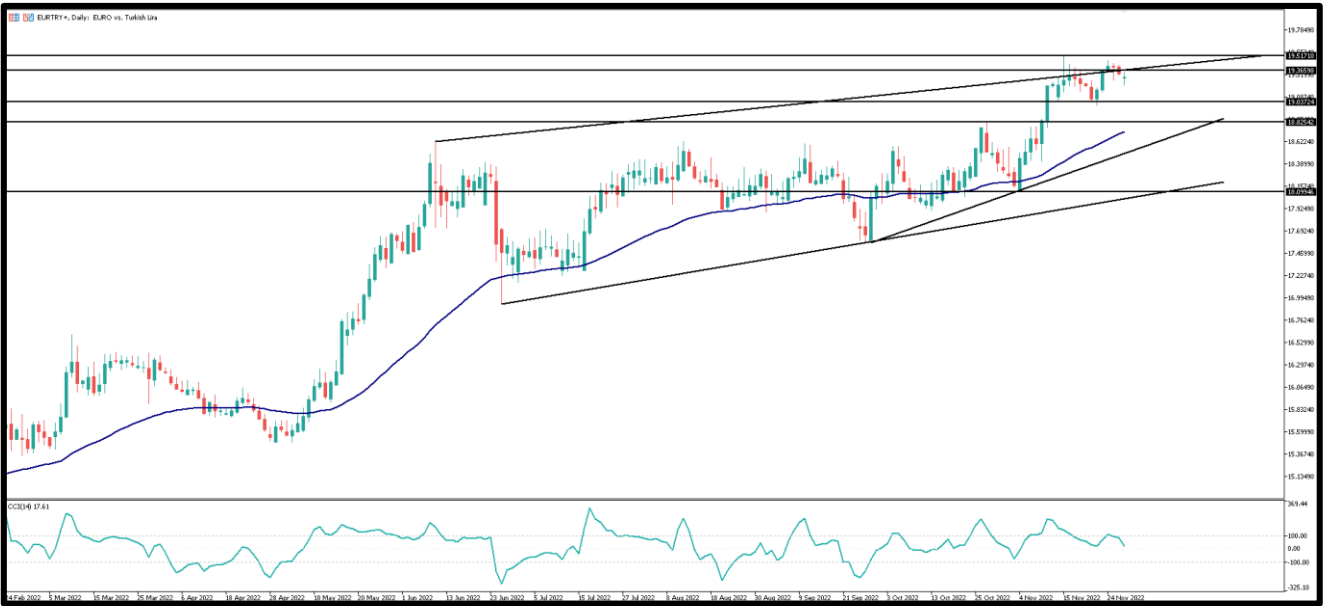


Kurda yatay görünüm devam ediyor. Geçtiğimiz hafta merkez bankası faiz indirimi gerçekleştirdikten sonra bu hafta ortasında büyüme verisini takip edeceğiz. Bugün veri akışı yurt içinde zayıf, ABD'de ise Dallas Fed imalat aktivite endeksi takip edilecek. Genel olarak işlemlerde biraz daha 18,60TL üzerinde kalıcılığın belirginleştiğini söyleyebiliriz. Bu nedenle geri çekilmeler daha önceki haftalara göre sınırlı kalmaya devam ediyor. Yatay bir gün beklentisi ile 18,60TL altında 18,50TL ilk destek, daha aşağıda 18,45TL ve 18,40TL destek bölgeleri olarak takip edilebilir, yükselişlerde ilk direnç 18,65TL ve olası yükseliş devamında 18,70TL ve 18,80TL diğer direnç bölgeleri.



EUR/TRY

28 Kasım 2022



Çaprazda son dönemde paritede yaşanan yükseliş ile birlikte 19TL üzerinde kalıcılık devam ediyor. Türk lirası'nda uzun süredir yaşanan yatay değerlendirme bir süre daha devam edeceğe benziyor. Bu nedenle paritede değişimler çaprazda etkili olmaya devam edecektir. Bugün her iki bölgeden veri akışı zayıf olduğunu söyleyebiliriz. Paritede geri çekilmelerin sınırlı kalmaya devam etmesini bekliyoruz. Yükselişin zayıf kalmaya devam etmesi durumunda 19,30TL seviyesine geri çekilmelerde destek olarak takip edilirken bu seviyelerin altında 19,20TL ana destek bölgesi. Yükselişlerde 19,40TL üzerinde kalıcılık durumunda 19,50TL ve 19,60TL seviyeleri direnç olarak takip edilebilir.



EUR/USD

28 Kasım 2022



Parite 1,0380 üssel 200 GAO. üzerinde kalmakta zorlanıyor ve yükseliş trendini devam ettirmek için yeni haber akışlarına ihtiyacı var gibi gözüküyor. Bu haftaya başlarken dolar endeksinde yaşanan sınırlı yükseliş ile 1,0380 altında haftaya başladı. Bugün Avrupa'da merkez bankası başkanı Lagarde konuşması takip edilirken, ABD'de Dallas Fed imalat aktivite endeksi açıklanacak. Özellikle 1,0380 direnç bölgesi altında kalmaya devam ettiği sürece 1,1460 yakın direnç bölgesi. Bu seviye üzerinde ise 1,14 ve 1,1450 yakın vade direnç seviyeleri. Geri çekilmelerde ana destek bölgesi 1,0350 önemli. Geri çekilmenin devamı durumunda 1,1320 ilk destek, diğer destek bölgesi ise 1,1300 olarak takip edebilir.



ONS ALTIN

28 Kasım 2022

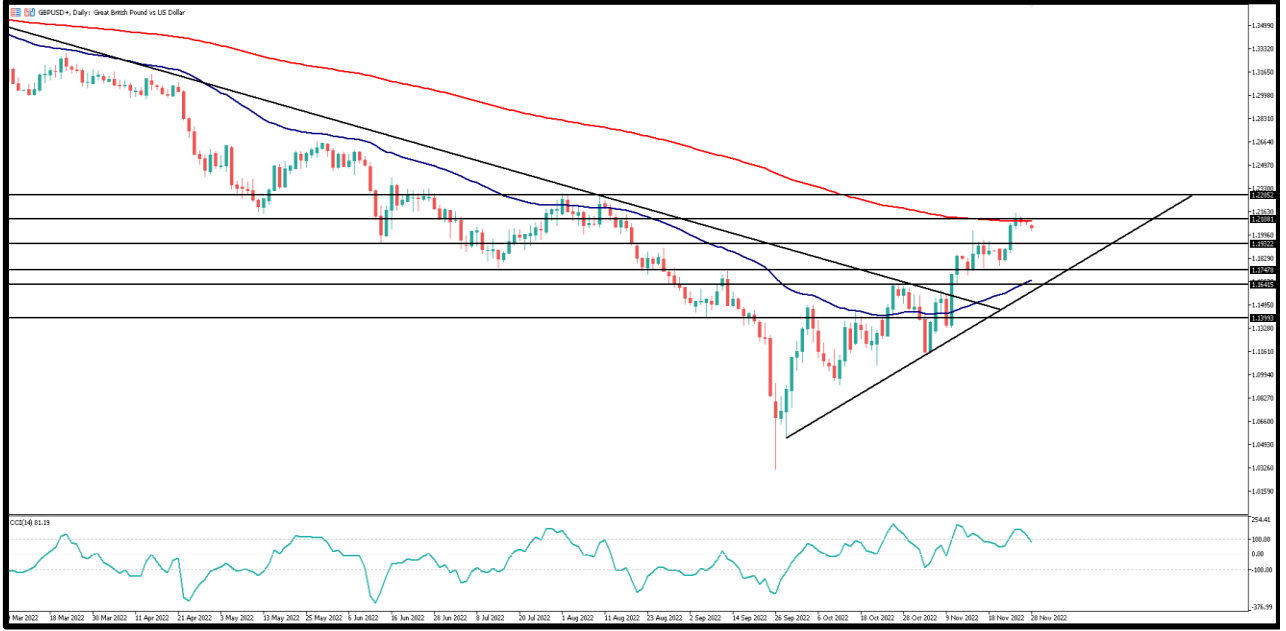


Ons altında da 1760 Dolar seviyesi üssel 200 GAO. ve bu seviye üzerinde net geçişler yaşanarak kalıcılık sağlanamadı. Dolar endeksi çok hızlı bir şekilde geri çekildikten sonra ons altın 150 dolar üzerinde kısa sürede yükselince bir süre bu seviyelerde yön belirlemek için vakit geçirmesi gerekebilir. Fonlardaki altın miktarında artış yaşanmazken, uzun pozisyonlarda pozisyon artışı yükselişi destekledi gibi duruyor. Yükselişlerde kısa vadeli değerlendirdiğimizde 1760 Dolar ana direnç seviyesi. Destek seviyeleri olarak 1750 ve 1740 ve 1735 Dolar seviyeleri gün içi takip edilebilir. Yükselişlerde ise 1760 Dolar üzerinde 1770 ve 1780 Dolar seviyeleri orta vadeli direnç bölgeleri olarak öne çıkıyor.



GBP/USD

28 Kasım 2022

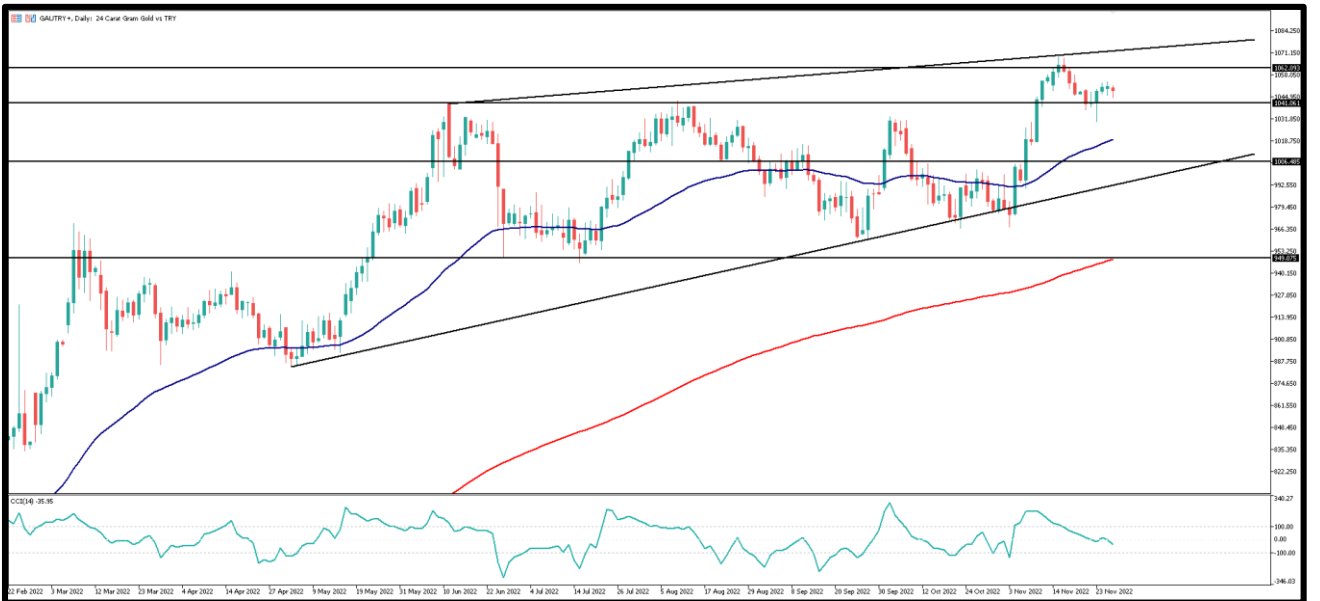


Parite çok hızlı bir geri dönüş yaparak 1,2100 seviyesi üzerine kadar yükseldikten sonra geçen hafta sonundan itibaren sınırlı bir aşağı yönlü düzeltme içerisinde. Buna rağmen 1,2000 üzerinde kalmayı başarıyor. Geçen hafta kapanışında olduğu gibi bu haftaya da başlarken İngiltere'de veri akışı zayıf. ABD'de ise Dallas Fed imalat aktivite endeksi verisi bugün takip edilecek. Yarın da her iki bölgede veri akışının sınırlı olması yatay fiyatlamamanın devamını beraberinde getirebilir. Yükselişlerde ilk direnç seviyeleri 1,2070 üzerinde 1,2100 ve 1,2130 direnç seviyeleri. Geri çekilmelerde 1,2050 altında kalıcılık durumunda 1,2030 ve 1,2000 seviyeleri kısa vadeli destek seviyeleri.



GRAM ALTIN

28 Kasım 2022



Gram altında 1050TL seviyelerinde fiyatlama devam ediyor. Türk Lirası'nda oynaklık sınırlı kalmaya devam ederken haftalar geçtikçe sınırlı değer kayıplarının kalıcı olmaya başladığını görüyoruz. Diğer taraftan ons altında yaşanan son yükseliş sonrası yatay fiyatlamalar yaşanmaya devam ediliyor. Bugün veri akışı sınırlı ve oynaklığın gün içinde sınırlı olacağını düşünüyoruz. Kurda yatay fiyatlama bugün de devam edecektir. Bu nedenle 1045TL geri çekilmeleri ilk destek seviyesi, altında 1040 ve 1035TL seviyeleri diğer destek seviyeleri olarak izlenebilir. Yükselişlerde 1050TL üzerinde kalıcılık durumunda 1055 ve 1060TL seviyeleri kısa vadeli direnç bölgeleri olarak izlenebilir.

AHLATCI YATIRIM ARAŞTIRMA DEPARTMANI TARAFINDAN HAZIRLANMIŞTIR.
BİZİ SEÇTİĞİNİZ İÇİN TEŞEKKÜRLER.



www.ahlatciyatirim.com

Hazırlayan; Yücel Tonguç ERBAŞ
Genel Müdür Yardımcısı
Barış ÜRKÜN
Araştırma Müdürü

2022 3.Çeyrek Müşteri K/Z Dağılımı: %16,21 Karda / %83,78 Zararda

İstanbul Genel Müdürlük Merkez Ofis:

Maslak Mahallesi, Taşyoncası Sokak T4a Blok
Kat: -1 NO:256 Maslak 34485 Sarıyer / İstanbul
Çağrı Merkezi: 444 0 968
0850 450 0066
tel: +90 212 304 1919
fax: +90 212 290 2141
Whatsapp: +90 538 406 7166
Email: bilgi@ahlatciyatirim.com.tr
Mersis No: 0010056453000026

Çorum Şube:

Gülabibey Mahallesi, Eğridere Sokak
No:17 Merkez-Çorum
Çağrı Merkezi: 444 0 968
0850 450 0066
tel: +90 364 211 1019
fax: +90 212 290 2141
Whatsapp: +90 538 406 7166
Email: bilgi@ahlatciyatirim.com.tr

Göktürk İrtibat Bürosu:

Göktürk Merkez Mahallesi, İstanbul Caddesi
Telekom Sokak No:2 İç Kapı
No:36 34077 Eyüpsultan/İstanbul
Çağrı Merkezi: 444 0 968
fax: +90 212 290 2141
Whatsapp: +90 538 406 7166
Email: bilgi@ahlatciyatirim.com.tr

Ankara İrtibat Bürosu

Söğütözü Caddesi No:2 Koç Kuleleri B Blok
No:16 Söğütözü Çankaya/Ankara
Çağrı Merkezi: 444 0 968
fax: +90 212 304 1908
Whatsapp: +90 534 799 3426
Email: bilgi@ahlatciyatirim.com.tr

ahlatcı
yatırım menkul değerler

Yatırımcı Dostu!