



## PIYASALARDA ÇİN ENDİŞESİ ve LAGARDE AÇIKLAMALARI ÖN PLANDA

Borsa İstanbul'da dün yine yükseliş yönlü eğilim ön planda kaldı. Endeks %1 yükselirken 5.000 seviyesine yaklaşıldı. Bankacılık endeksi son faiz kararı ardından haftanın ilk işlem günü de %3.1 yükseliş yaşadı. Endekste bu hafta 5.000 psikolojik direnç seviyesinin aşıllıp aşılamayacağını izlemeye devam ediyoruz.

ABD hisse senetleri dün dünya çapında hisse senetlerinde yaşanan düşüşü izledi. ABD'de üç büyük endeksin de %1'i aşan düşüşler yaşadığı gözlemlendi. Çin'in büyük şehirlerinde uygulanmaya devam edilen katı sıfır-Covid kısıtlamalarına karşı protestoların küresel ekonomik büyümeyle ilgili endişeleri körüklemesi nedeniyle önceki gün ayrıca petrol fiyatları da düşüş gösterdi. Hafta sonu boyunca Çin'in birçok büyük kentindeki Covid vakalarındaki artış ve polis ile protestocular arasındaki çatışmalar güvenli varlıklara olan talebin güçlendirirken ABD tahvil getirilerinin düşmesine neden oldu. Bu durumla birlikte Dolar yükseliş isteğini korurken ons Altın gibi güvenli liman varlığı ise kırmızıya döndü.

Çin'de talebin barometresi olarak izlenen ve sıkı tecrit uygulamasına oldukça duyarlı olan petrol fiyatları, gün içinde bazı kayıplarını azaltsa da ABD ham petrolü Aralık 2021'in sonundan bu yana en düşük seviyesine geriledi. Brent ham petrolü Ocak başından bu yana en düşük seviyesine düştükten sonra bir miktar toparlandı. Brent petrol gün içinde 81 Dolar altına test ederken, ham petrol ise 74 Dolar'ın altına kadar geriledi ve daha sonra bir miktar yükseliş yaşadı. Para birimlerinde, güvenli liman İsviçre francı ve Japon yeni yükselirken, Avustralya doları ve Çin Yuan'ı düşük performans gösterdi. Çin'in ekonomik büyümesine ilişkin korkular, bakır ve diğer metallerin de düşmesiyle diğer emtia piyasalarını da etkiledi. Ayrıca Çin'in Covid politikalarına ilişkin endişeler, Çin merkez bankasının geçen Cuma günü açıklanan ve sert karantinalar nedeniyle bocalayan ekonomiyi desteklemek için yaklaşık 70 milyar doları serbest bırakacak olan zorunlu karşılık oranına yaptığı (RRR) 25 baz puanlık indiriminden gelen desteği gölgede bıraktı.

Avrupa'da ise dün Lagarde'ın konuşması takip edildi. Lagarde, enflasyonu orta vadeli hedef olan %2 seviyesine düşürme konusunda kararlı olduklarını, bunun için faizleri daha da artırmayı planladıklarını ifade etti. Konuşmasında ayrıca yüksek belirsizlikler, sıkılaştıran finansal koşullar ve zayıflayan küresel talebin, bu yılın geriye kalanında ve gelecek yılın başında büyümeyi baskılayacağını ifade etti.

Dünyanın en büyük yatırım bankaları, son zamanlardaki agresif para politikası sıkılaştırma döngülerinden birini tetikleyen Rusya-Ukrayna savaşı ve yükselen enflasyonla dolu bir yılın ardından 2023'te küresel ekonomik büyümenin daha da yavaşlamasını bekliyor. Morgan Stanley, Fed'in Aralık 2023'e kadar ilk faiz indirimini gerçekleştireceğini ve gösterge faiz oranını o yılın sonuna kadar %4.375'e ulaştırdığını öngörüyor. Barclays, gelecek yılın sonunda %4,25 ile %4,50 arasında bir faiz oranı öngörürken, Deutsche Bank ise faiz indirimi sonrasında politika faizini %4,625 olarak tahmin ediyor. UBS, ABD'de enflasyonun 2023 yılı sonuna kadar Fed'in %2 hedefine "yeterince yakın" olmasını ve merkez bankasının faiz indirimlerini düşünmesini bekliyor. BofA, 2024'ün sonunda %2,75 ile %3,00 arasında bir faiz oranı tahmin ediyor. Bu sabah baktığımızda Asya'da Japonya Nikkei ekside hareket ederken Çin endeksleri pozitif tarafta. ABD vadeliileri ise yükseliş yönünde

### EKONOMİK TAKVİM

ZAMAN	ÜLKE	ÖNEM	VERİ	BEKLENTİ	ÖNCEKİ	PERİYOT
10:00	Türkiye	***	Ekonomik Güven Endeksi	-	97,10	Kasım
10:00	Türkiye	***	Dış Ticaret Açığı (USD)	-	-9,6Mlr	Ekim
16:00	Almanya	***	Tüketici Fiyat Endeksi (TÜFE) (Aylık)	-0,2%	0,9%	Kasım
16:00	Almanya	***	Almanya Tüketici Fiyat Endeksi (TÜFE) (Yıllık)	10,4%	10,4%	Kasım
18:00	ABD	***	Conference Board (CB) Tüketici Güveni	100,0	102,5	Kasım



USD/TRY

29 Kasım 2022

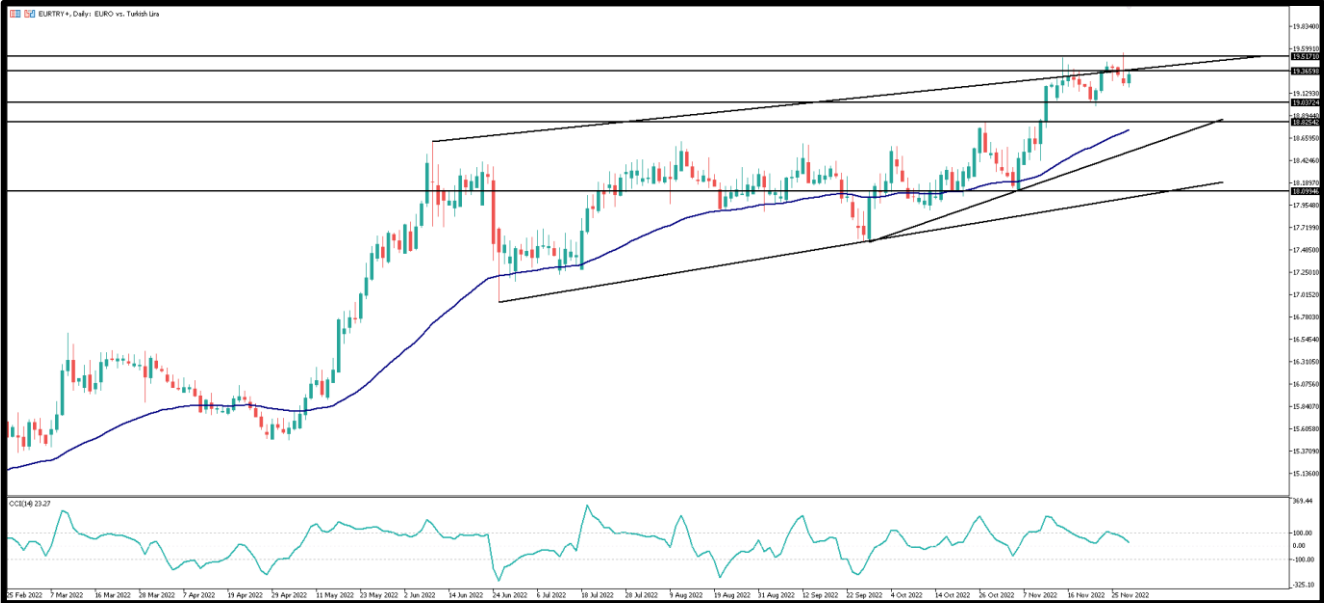


Kurda dün söylediğimiz gibi yatay ve gün içi oynaklığın sınırlı olduğu işlem günleri geçmesine rağmen geçen hafta merkez bankasının faiz indirimi sonrası 18,60TL üzerinde günlük kapanışların yaşanması sonrasında yukarı yönlü baskının arttığını görüyoruz. Bugün yurt içinde dış ticaret dengesi ve ekonomik güven endeksi ile bankacılık sektörü karları açıklanacak. ABD'de ise CB tüketici güven endeksini takip edeceğiz. Yatay bir gün beklentisi ile 18,60TL altında 18,50TL ilk destek, daha aşağıda 18,45TL ve 18,40TL destek bölgeleri olarak takip edilebilir, yükselişlerde ilk direnç 18,65TL ve olası yükseliş devamında 18,70TL ve 18,80TL diğer direnç bölgeleri.



EUR/TRY

29 Kasım 2022



Dün parite 1,1500 seviyelerine doğru yaklaşırken 19,55TL seviyelerine kadar yükseliş gerçekleştiğini söyleyebiliriz. Türk Lirasında değer kayıpları sınırlı kalmaya devam ederken, özellikle Lagarde açıklamaları sonrasında geri çekilen parite etkisi ile bu sabah 19,30TL seviyelerinde güne başlangıç yaptı. Bugün yurt içinde bankacılık sektör karları, ticaret dengesi ve ekonomik güven endeksi takip edilecek. Avrupa'da ise Almanya enflasyon verisi ile birlikte tüketici güven endeksi açıklanacak. Geri çekilmelerde 19,30TL seviyesi destek olarak takip edilirken bu seviyenin altında 19,20TL ana destek bölgesi. Yükselişlerde 19,40TL üzerinde kalıcılık durumunda 19,50TL ve 19,60TL seviyeleri direnç olarak takip edilebilir.



EUR/USD

29 Kasım 2022

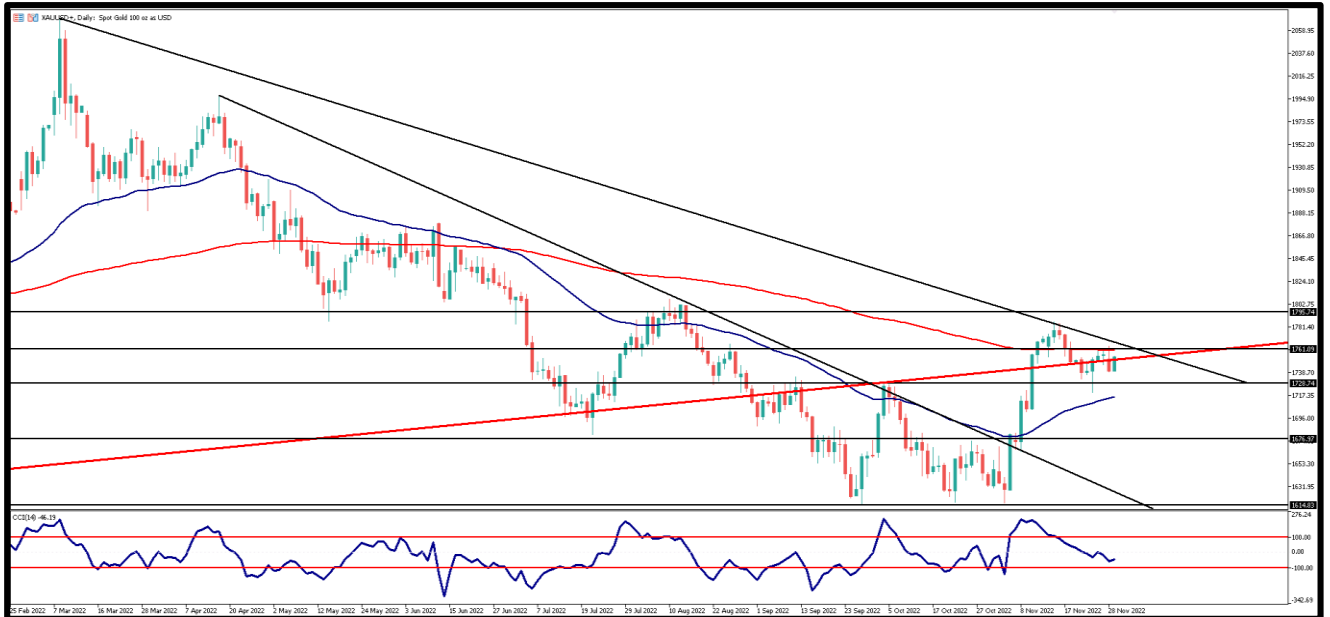


Parite dün hareketli bir gün yaşadı, gün içinde 1,1500 seviyesine kadar yükseliş sonrasında akşam saatlerinde Lagarde açıklamalarında faiz artışlarına devam edeceğimiz demesine rağmen ekonomik olarak sonuçlarının ve mevcut durumun tedirgin vereceği bir algı yaratması ile Euro tarafında hızla değer kaybı yaşandı ve 1,0335 seviyesine kadar geri çekilme gördük. Bugün Avrupa'da tüketici güven endeksi ve Almanya enflasyon verileri takip edilirken, ABD'de CB tüketici güven endeksi açıklanacak. 1,0380 direnç bölgesi üstünde kalmaya devam ettiği sürece 1,1420 yakın direnç bölgesi. Bu seviye üzerinde 1,1450 yakın vade direnç seviyesi. Geri çekilmelerde ana destek bölgesi 1,0350 önemli. Geri çekilmenin devamı durumunda 1,1320 ilk destek, diğer destek bölgesi ise 1,1300 olarak takip edebilir.



ONS ALTIN

29 Kasım 2022

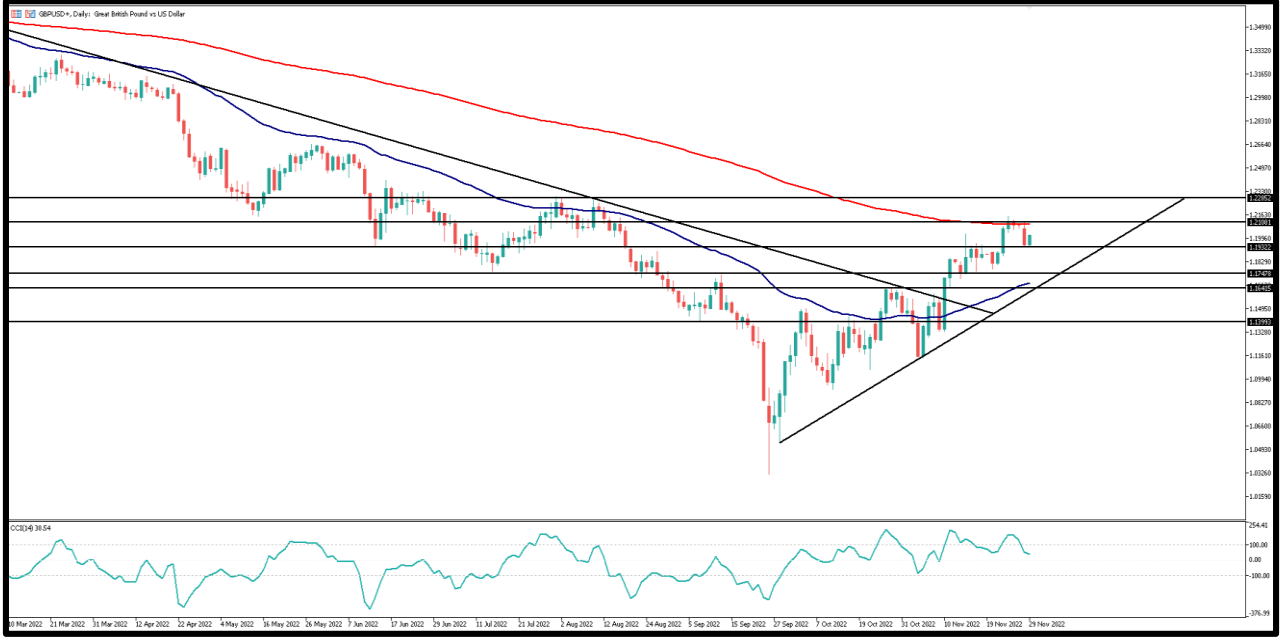


Ons altında dün 1765 Dolar seviyesine doğru bir yükseliş gerçekleşmesine rağmen kalıcı olamadığını görüyoruz. Dolar endeksinde yaşanan geçen haftaki geri çekilme sonrasında sınırlı toparlanma yaşanması ve ABD 10 yıllık tahvil fazilerinde tekrar yüzde 3,70 seviyesi üzerine geçilmesi bu geri çekilmelerde etkili olmuş gibi duruyor. Bugün veri akışı sınırlı kalmaya devam edecek. Düne benzer gün içi yükseliş denemeleri görebiliriz. Yükselişlerde kısa vadeli değerlendirdiğimizde 1760 Dolar ana direnç seviyesi. Destek seviyeleri olarak 1750 ve 1740 ve 1735 Dolar seviyeleri gün içi takip edilebilir. Yükselişlerde ise 1760 Dolar üzerinde 1770 ve 1780 Dolar seviyeleri orta vadeli direnç bölgeleri olarak öne çıkıyor.



GBP/USD

29 Kasım 2022



Parite dün 1,2100 seviyelerinden geri çekilerek 1,1940 bölgesine kadar düşüş yaşadı. Dolar endeksinde yaşanan yükseliş bir kısım bu geri çekilmeye etkili olduğunu söyleyebiliriz. Diğer taraftan bu seviyeden bu sabah tepki yükseliş olduğunu görüyoruz. Bugün ABD'de CB tüketici güven endeksi açıklanırken İngiltere'de veri akışı sınırlı kalmaya devam edecek. Yükselişlerde ilk direnç seviyeleri 1,2020 üzerinde kalıcılık devam etmesi durumunda 1,2050 ve 1,2070 direnç seviyeleri. Geri çekilmelerde 1,2000 altında kalıcılık durumunda 1,1980 ve 1,1950 seviyeleri kısa vadeli destek seviyeleri olarak takip edilebilir.



GRAM ALTIN

29 Kasım 2022



Gram altında dün 1056TL seviyesine kadar yükseliş yaşandığını gördük. Özellikle kurda yükselişlerin sınırlı olsa da kalıcı olmaya devam etmesi ve ons altında 1760 Dolar üzerine yükseliş yaşanması ile bu seviye test edildi. Bu sabah tekrar 1040TL seviyelerine geri çekilme yaşansa da bugün yükseliş denemelerinin devam edeceğini düşünüyoruz. Bu nedenle 1045TL geri çekilmeleri ilk destek seviyesi, bu seviye altında geri çekilmelerde 1040 ve 1035TL seviyeleri diğer destek seviyeleri olarak izlenebilir. Yükselişlerde 1050TL üzerinde kalıcılık durumunda 1055 ve 1060TL seviyeleri kısa vadeli direnç bölgeleri olarak takip edilebilir.



AHLATCI YATIRIM ARAŞTIRMA DEPARTMANI TARAFINDAN HAZIRLANMIŞTIR.  
BİZİ SEÇTİĞİNİZ İÇİN TEŞEKKÜRLER.



/ahlatciyatirim

[www.ahlatciyatirim.com](http://www.ahlatciyatirim.com)

Hazırlayan; Yücel Tonguç ERBAŞ  
Genel Müdür Yardımcısı  
Barış ÜRKÜN  
Araştırma Müdürü

2022 3.Çeyrek Müşteri K/Z Dağılımı: %16,21 Karda / %83,78 Zararda

### İstanbul Genel Müdürlük Merkez Ofis:

Maslak Mahallesi, Taşyoncası Sokak T4a Blok  
Kat: -1 NO:256 Maslak 34485 Sarıyer / İstanbul  
Çağrı Merkezi: 444 0 968  
0850 450 0066  
tel: +90 212 304 1919  
fax: +90 212 290 2141  
Whatsapp: +90 538 406 7166  
Email: bilgi@ahlatciyatirim.com.tr  
Mersis No: 0010056453000026

### Çorum Şube:

Gülabibey Mahallesi, Eğridere Sokak  
No:17 Merkez-Çorum  
Çağrı Merkezi: 444 0 968  
0850 450 0066  
tel: +90 364 211 1019  
fax: +90 212 290 2141  
Whatsapp: +90 538 406 7166  
Email: bilgi@ahlatciyatirim.com.tr

### Göktürk İrtibat Bürosu:

Göktürk Merkez Mahallesi, İstanbul Caddesi  
Telekom Sokak No:2 İç Kapı  
No:36 34077 Eyüpsultan/İstanbul  
Çağrı Merkezi: 444 0 968  
fax: +90 212 290 2141  
Whatsapp: +90 538 406 7166  
Email: bilgi@ahlatciyatirim.com.tr

### Ankara İrtibat Bürosu

Söğütözü Caddesi No:2 Koç Kuleleri B Blok  
No:16 Söğütözü Çankaya/Ankara  
Çağrı Merkezi: 444 0 968  
fax: +90 212 304 1908  
Whatsapp: +90 534 799 3426  
Email: bilgi@ahlatciyatirim.com.tr

**ahlatcı**  
*yatırım menkul değerler*

# Yatırımcı Dostu!