



## KÜRESEL BÜYÜME VERİLERİ PİYASALARDA TAKİP EDİLECEK

Yatırımcılar Fed'in faiz artırımı patikası hakkında yeni açıklamaları beklerken ABD endeksleri önceki gün değer kaybetti. Çin'deki protestoların Covid-19 kısıtlamalarını gevşetmesine yol açabileceği umutlarıyla birlikte dolarda da düşüş gözlenirken petrol fiyatları yükseldi. Petrol fiyatlarına değinmişken gelen son haberi de paylaşmakta fayda var. Geçtiğimiz ay yapılan kesintilerle ABD Başkanı Biden'ın sert tepkilerini çeken OPEC+'nın bu hafta sonu yapılacak toplantıda yeni kesintilere gitmeyi değerlendirebileceği belirtildi. ABD tahvil getirileri ise yatırımcıların üçüncü çeyrek ABD gayri safi yurtiçi hasıla (GSYİH) verileri, Chicago imalat rakamları, Tedarik Yönetimi Enstitüsüne dayalı fabrika faaliyeti ve Cuma günü yayınlanacak Kasım ayı tarım dışı istihdam raporu da dahil olmak üzere gelecek verileri beklemeyle yükseliş yaşadı.

Fed yetkililerinden ardı ardına açıklamalar gelmeye devam ediyor. Richmond Fed Bankası Başkanı Thomas Barkin, yaptığı açıklamalarda, ABD merkez bankasının gelecek yıl faiz oranlarını nispeten hızlı bir şekilde tersine çevireceği spekülasyonlarını sona erdiren son yetkili oldu. Haftanın ilk işlem günü diğer Fed yetkililerinden gelen benzer mesajların ardından, yatırımcılar Fed Başkanı Jerome Powell'in bugün TSİ 21:30'daki konuşmasına odaklandı.

Bilindiği üzere Powell bu ayın başında Fed toplantısından sonra yaptığı konuşmada politika gevşemesi umutlarını azaltmıştı. Fed'in arka arkaya gerçekleştirdiği agresif faiz artırımları konut sektöründe de etkisini daha fazla göstermeye başladı. ABD'de konut fiyatları borçlanma maliyetlerindeki artışın talebi zayıflatmasıyla 3. ayda da düşüşünü sürdürdü. S&P Case-Shiller 20 kentte konut fiyat endeksi Eylül'de yüksek faizlerin etkisiyle aylık bazda tahminlere paralel olarak yüzde 1,2 düştü. Önceki ay düşüş yüzde 1,3 olmuştu. Avrupa Bölgesi'nde dün Almanya enflasyon verisi takip edildi. Almanya'nın enflasyonu Kasım ayında hafifçe düşüş gösterse de yine de rekor yüksek seviyelerin yakınında kalmayı sürdürdü.

Bu sonuç, Avrupa'nın en büyük ekonomisinde maliyet baskıları hafiflese de Avrupa Merkez Bankası'nın yükselen fiyatları dizginleme kararlılığını zayıflatmasının pek olası olmadığını gösteriyor. Almanya'da AB uyumlu TÜFE Kasım'da yıllık bazda yüzde 11,3'e geriledi. Enerji fiyatları Kasım ayında hafif bir düşüş gösterse de geçen yılın aynı dönemine göre %38,4 yükselirken, gıda fiyatları ise %21 arttı. Ekim'de ise enflasyon yüzde 11,6 olmuştu. Enflasyonda devam eden bu yüksek seyir Ukrayna'da savaşın başlamasından bu yana hızlı bir şekilde artan ve önemli bir etkisi bulunan gıda ve enerji maliyetlerinin yüksek olmasından kaynaklanıyor.

Çin'de ise imalat ve hizmet sektörü aktiviteleri Kasım ayında, Covid-19 sınırlamalarının ve yavaşlayan küresel talebin etkisi ile 7 ayın en düşük seviyelerine geriledi. Bu sabah Asya'da Nikkei satıcılı iken Çin'de endeksler pozitif tarafta. ABD vadeli verileri ise yatay-hafif pozitif. Yurt içinde ise BDDK'nın bankacılık sektörü verileri açıklandı. BDDK verilerine göre bankacılık sektörünün net kârı Ekim'de yıllık %443,9 artışla 49,7 milyar liraya yükseldi. Sektörün ilk 10 aylık net kârı da %408 artarak 335,9 milyar lira oldu. Ekim'de sermaye yeterliliği oranı yüzde 19, çekirdek sermaye yeterliliği yüzde 15 oldu.

### EKONOMİK TAKVİM

ZAMAN	ÜLKE	ÖNEM	VERİ	BEKLENTİ	ÖNCEKİ	PERİYOT
10:00	Türkiye	***	Gayri Safi Yurtiçi Hasıla (GSYİH) (Yıllık)	4,0%	7,6%	3.Çeyrek
11:55	Almanya	***	Almanya İşsizlik Oranı Değişimi	13Bin	8Bin	Kasım
13:00	Avrupa Bölg.	***	Tüketici Fiyat Endeksi (TÜFE) (Yıllık)	10,4%	10,6%	Kasım
13:00	Avrupa Bölg.	***	Tüketici Fiyat Endeksi (TÜFE) (Aylık)	-	1,5%	Kasım
16:15	ABD	***	ADP Özel Sektör Tarım Dışı İstihdam Değişimi	200Bin	239Bin	Kasım
16:30	ABD	***	Gayri Safi Yurtiçi Hasıla (GSYİH) (çeyreklik)	2,7%	2,6%	3.Çeyrek
18:00	ABD	***	İş İmkanları ve Personel Değişim Oranı (JOLTS)	10,300Mn	10,717Mn	Ekim
18:00	ABD	**	Bekleyen Konut Satışları (Aylık)	-5,0%	-10,2%	Ekim
21.30	ABD	***	Fed Başkanı Powell'in Konuşması	-	-	-



USD/TRY

30 Kasım 2022

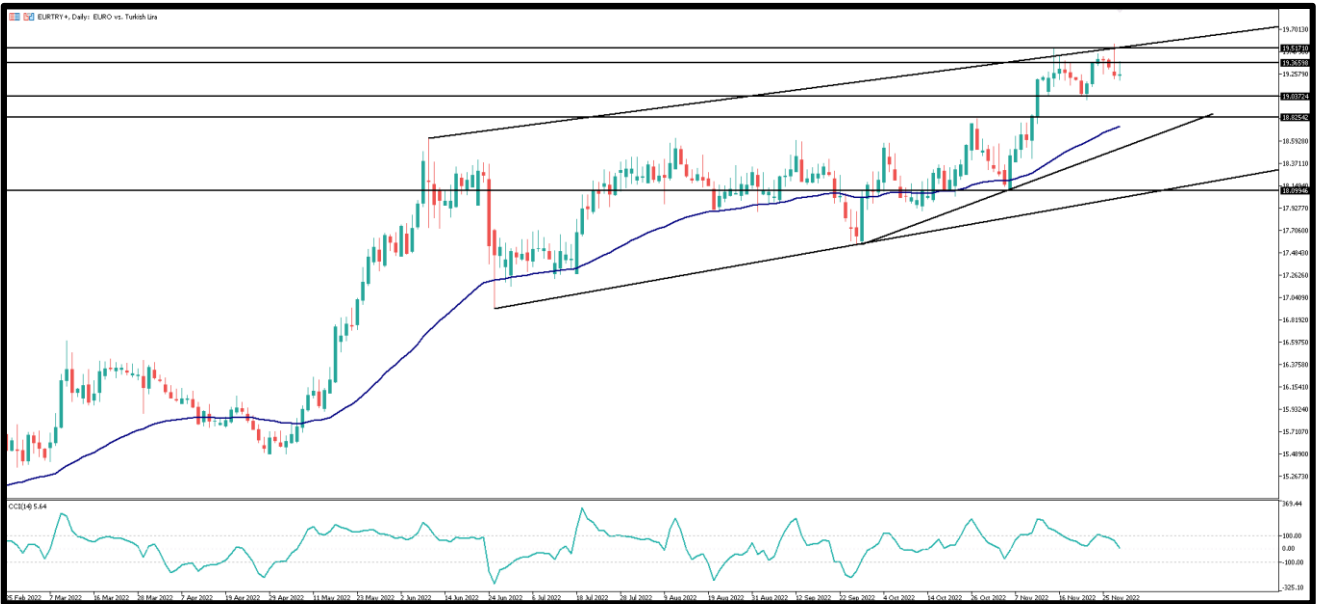


Kurda 18,60TL üzerinde kalıcılık devam ediyor. Dün tüm gün boyunca bu seviye üzerinde kalıcılığın devam ettiğini gördük. Bugün yurt içinde 3. çeyrek büyüme verisini takip edeceğiz, yüzde 4 seviyesinde bir büyüme beklentisi vgenel olarak piyasa bekliyor. ABD'de ise özel sektör istihdam, toptan stoklar, büyüme, Fed Bej kitap, bekleyen konut satışları verileri açıklanacak. Ayrıca Fed başkanı Powell açıklamaları takip edilecek. Yatay bir gün beklentisi ile 18,60TL altında 18,50TL ilk destek seviyesi, daha aşağıda 18,45TL ve 18,40TL destek bölgeleri olarak takip edilebilir, yükselişlerde ilk direnç 18,65TL ve olası yükseliş devamında 18,70TL ve 18,80TL diğer direnç bölgeleri.



EUR/TRY

30 Kasım 2022



Çaprazda paritede zayıf görüntü ile birlikte yükselişin sınırlı kaldığını ve 19,35TL üzerinde kalıcılık sağlayamadığını görüyoruz. Bugün yurt içinde büyüme verisi takip edilirken, Avrupa'da hafta başında Lagarde açıklamaları sonrasında tahmini TÜFE beklentisi ve Almanya işsizlik oranı takip edilecek. Dolarda yaşanan güçlenmenin Euro üzerinde yarattığı baskının bir süre daha devamı ile paritede zayıf görünümün bugün de devam etmesini bekliyoruz. Geri çekilmelerde 19,20TL seviyesi destek olarak takip edilirken bu seviyenin altında 19,10TL ana destek bölgesi. Yükselişlerde 19,30TL üzerinde kalıcılık durumunda 19,40TL ve 19,50TL seviyeleri direnç olarak takip edilebilir.



EUR/USD

30 Kasım 2022

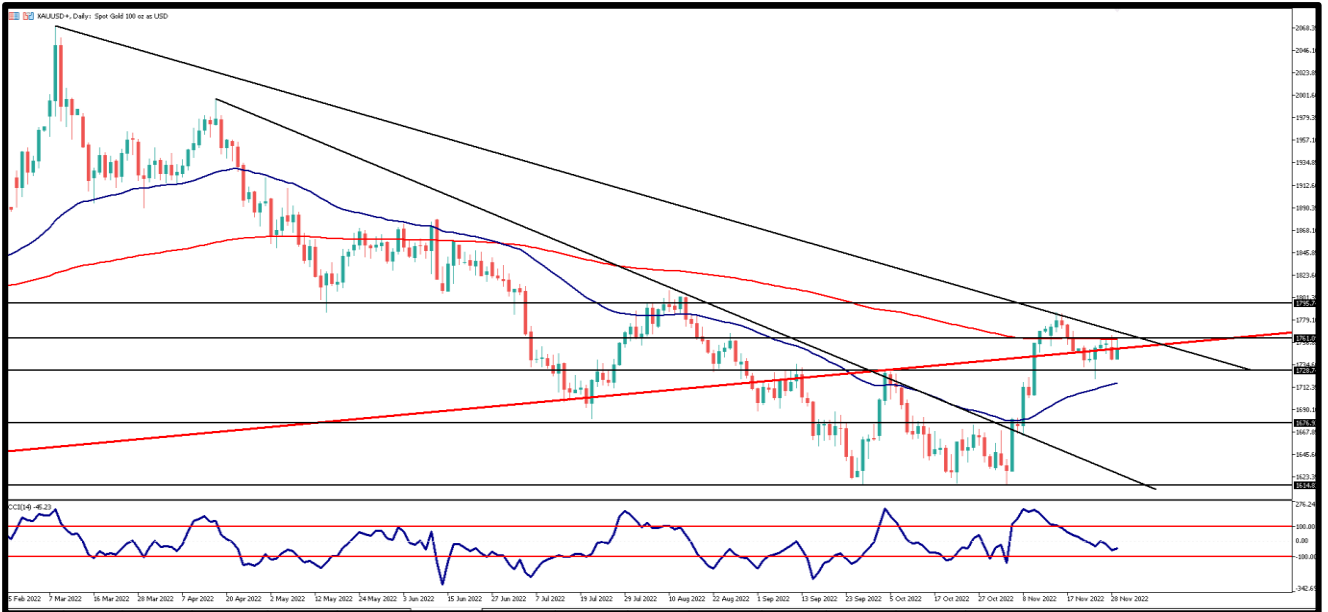


Parite hafta başından bugüne üssel 200 GAO. 1,1380 üzerinde kalıcılık sağlayamadığını görüyoruz. Bugün Avrupa'da tahmini TÜFE açıklanırken, Almanya işsizlik verisi takip edilecek. ABD'de ise büyüme ve Fed Başkanı Powell açıklamaları ön plana çıkarken, özel sektör istihdam, toptan stoklar ve Fed Bej kitap verileri de ayrıca önemli olacaktır. 1,1350 üzerinde 1,0380 ana direnç bölgesi üstünde kalıcılık olması durumunda 1,1420 yakın direnç bölgesi. Bu seviye üzerinde 1,1450 yakın vade direnç seviyesi. Geri çekilmelerde ana destek bölgesi 1,0320 önemli olmaya devam edecektir. Geri çekilmenin devamı durumunda 1,1300 ilk destek, diğer destek bölgesi ise 1,1280 olarak takip edebilir.



ONS ALTIN

30 Kasım 2022

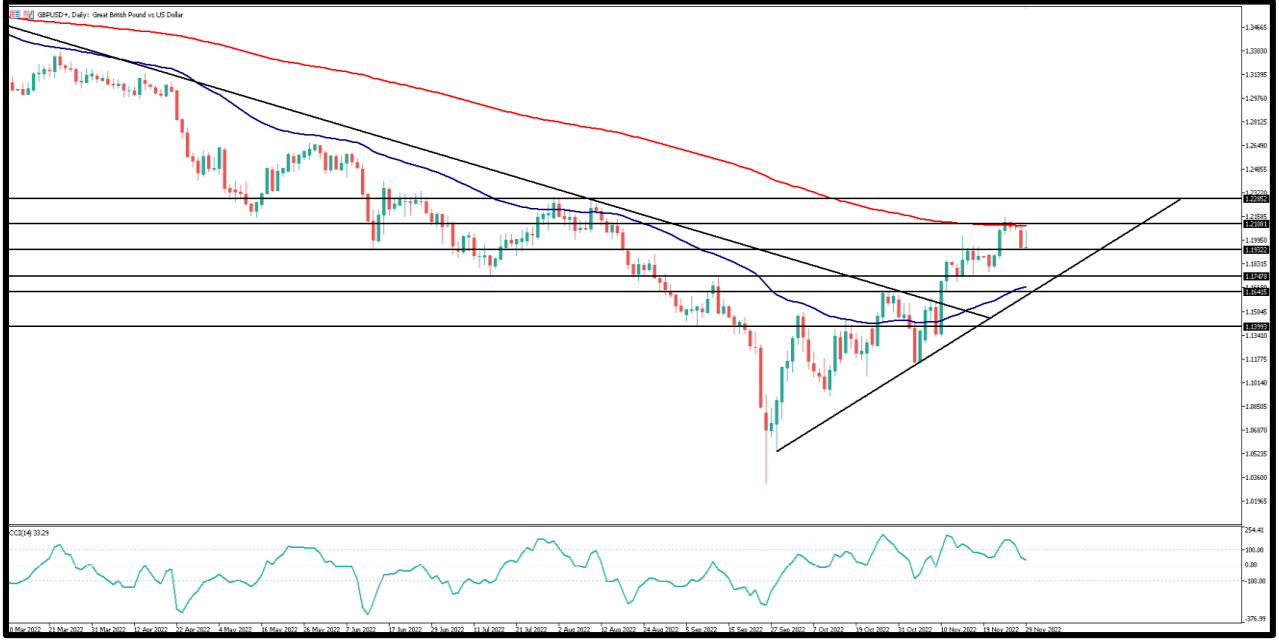


Ons altında kritik üssel 200 GAO. 1760 Dolar seviyesi kalıcı olarak geçilemiyor. Dolar endeksi ve ABD tahvil faizlerinde sınırlı yukarı hareket ile birlikte yükselişin hız kestiğini söyleyebiliriz. Bugün ABD'de büyüme verisi ve Powell açıklamaları küresel dolar fiyatlamasında oynaklığa neden olabilir. Bu gelişme ons altın fiyatlarında da fiyat hareketlerine neden olabilir. Diğer taraftan bugün açıklanacak özel sektör istihdam verisi Cuma günü açıklanacak ABD tarım dışı istihdam verisi öncesinde gösterge olacaktır. Yükselişlerde kısa vadeli 1760 Dolar ana direnç seviyesi. Destek seviyeleri olarak 1750 ve 1740 ve 1735 Dolar seviyeleri gün içi takip edilebilir. 1760 Dolar üzerinde 1770 ve 1780 Dolar seviyeleri direnç bölgeleri olarak öne çıkıyor.



GBP/USD

30 Kasım 2022

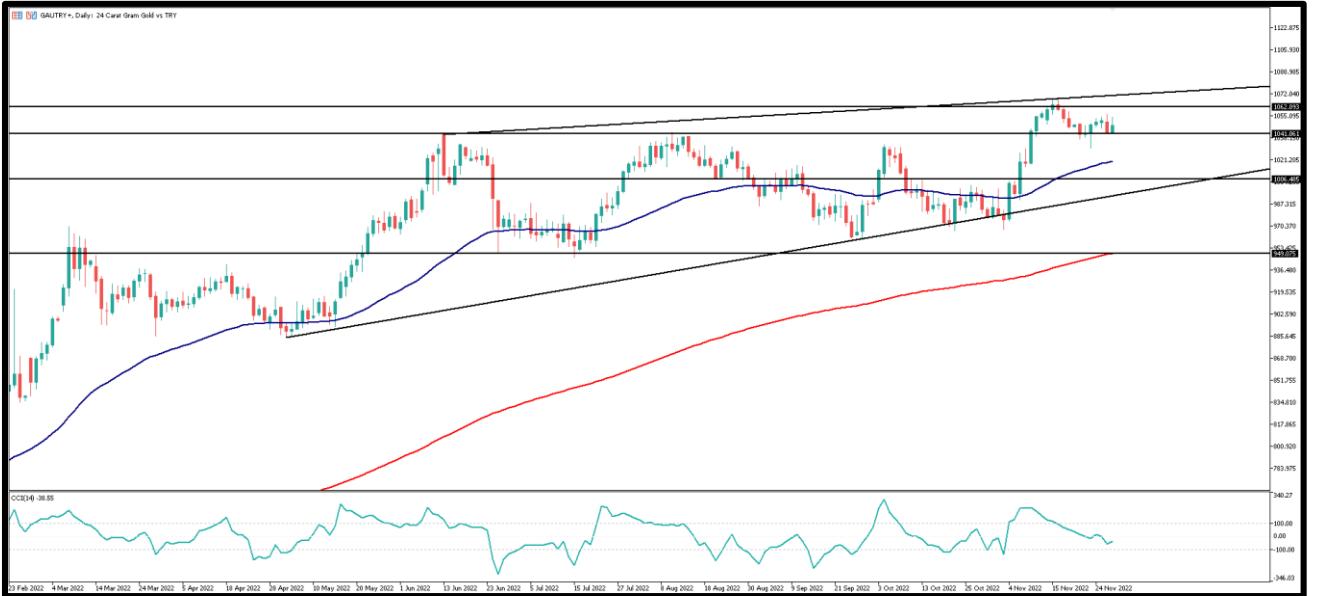


Paritede 1,2100 üssel 200 GAO. geçen hafta ve bu haftanın ilk iki işlem gününde yukarı yönlü geçilemediğinden geri çekilmenin değer kazanan dolar ile birlikte devam ettiğini görüyoruz. Bugün İngiltere'de veri akışı zayıf olmaya devam ederken, ABD'de Fed Başkanı Powell açıklamaları ile birlikte büyüme, özel sektör istihdam, toptan stoklar ve Fed Bej kitap verileri ön plana çıkacaktır. Yükselişlerde ilk direnç seviyeleri 1,2000 üzerinde kalıcılık devam etmesi durumunda 1,2020 ve 1,2050 ana direnç seviyeleri takip edilebilir. Geri çekilmelerde 1,1950 altında kalıcılık durumunda 1,1920 ve 1,1900 seviyeleri kısa vadeli destek seviyeleri olarak takip edilebilir.



GRAM ALTIN

30 Kasım 2022



Gram altında son iki gündür ons altına bağlı yükselişlerin sınırlı kalması ile birlikte geri çekilmelerde kritik destek seviyesi 1040TL test ediliyor. Bu seviye aşağı kırılmaması ile birlikte özellikle kurda 18,60TL üzerinde kalıcılığın devam etmesi gram altında geri çekilmelerinde sınırlı kalmasına neden oluyor. Bugün kurda yatay fiyatlamamanın devamı ile birlikte ons altında Powell konuşması ile birlikte geri çekilmelerin yaşanabileceğini düşünüyoruz. Bu nedenle 1045TL geri çekilmeleri ilk destek seviyesi, bu seviye altında 1040 ve 1035TL seviyeleri diğer destek seviyeleri olarak izlenebilir. Yükselişlerde 1050TL üzerinde kalıcılık durumunda 1055 ve 1060TL seviyeleri kısa vadeli direnç bölgeleri olarak takip edilebilir.

AHLATCI YATIRIM ARAŞTIRMA DEPARTMANI TARAFINDAN HAZIRLANMIŞTIR.  
BİZİ SEÇTİĞİNİZ İÇİN TEŞEKKÜRLER.



/ahlatciyatirim

[www.ahlatciyatirim.com](http://www.ahlatciyatirim.com)

Hazırlayan; Yücel Tonguç ERBAŞ  
Genel Müdür Yardımcısı  
Barış ÜRKÜN  
Araştırma Müdürü

2022 3.Çeyrek Müşteri K/Z Dağılımı: %16,21 Karda / %83,78 Zararda

### İstanbul Genel Müdürlük Merkez Ofis:

Maslak Mahallesi, Taşyoncası Sokak T4a Blok  
Kat: -1 NO:256 Maslak 34485 Sarıyer / İstanbul  
Çağrı Merkezi: 444 0 968  
0850 450 0066  
tel: +90 212 304 1919  
fax: +90 212 290 2141  
Whatsapp: +90 538 406 7166  
Email: bilgi@ahlatciyatirim.com.tr  
Mersis No: 0010056453000026

### Çorum Şube:

Gülabibey Mahallesi, Eğridere Sokak  
No:17 Merkez-Çorum  
Çağrı Merkezi: 444 0 968  
0850 450 0066  
tel: +90 364 211 1019  
fax: +90 212 290 2141  
Whatsapp: +90 538 406 7166  
Email: bilgi@ahlatciyatirim.com.tr

### Göktürk İrtibat Bürosu:

Göktürk Merkez Mahallesi, İstanbul Caddesi  
Telekom Sokak No:2 İç Kapı  
No:36 34077 Eyüpsultan/İstanbul  
Çağrı Merkezi: 444 0 968  
fax: +90 212 290 2141  
Whatsapp: +90 538 406 7166  
Email: bilgi@ahlatciyatirim.com.tr

### Ankara İrtibat Bürosu

Söğütözü Caddesi No:2 Koç Kuleleri B Blok  
No:16 Söğütözü Çankaya/Ankara  
Çağrı Merkezi: 444 0 968  
fax: +90 212 304 1908  
Whatsapp: +90 534 799 3426  
Email: bilgi@ahlatciyatirim.com.tr

**ahlatcı**  
*yatırım menkul değerler*

# Yatırımcı Dostu!

Burada yer alan yatırım bilgi, yorum ve tavsiyeler yatırım danışmanlığı kapsamında değildir. Yatırım danışmanlığı hizmeti, yetkili kuruluşlar tarafından kişilerin risk ve getiri tercihleri dikkate alınarak kişiye özel sunulmaktadır. Burada yer alan yorum ve tavsiyeler ise genel niteliktedir. Bu tavsiyeler mali durumunuz ile risk ve getiri tercihlerinize uygun olmayabilir. Bu nedenle, sadece burada yer alan bilgilere dayanarak yatırım kararı verilmesi beklentilerinize uygun sonuçlar doğurmayabilir.