



YURT İÇİNDE ENFLASYON VERİSİ BEKLENİYOR

Borsa İstanbul'da geçen Cuma günü ABD tarım dışı istihdam verisi ardından satışlar hız kazandı. Ana endeks %1.65 düşerken hafta kapanışı 5.000 seviyesini altında gerçekleşti. Bankacılık endeksi de Cuma günü düşüş yönlü hareket etti ve haftayı %3.37 düşütle kapattı. Endekste haftanın ilk işlem gününde 5.000 seviyesi üzerine tekrar geçebilirse yukarı yönlü trendin devam edeceğine olan beklentimiz de sürüyor olacak.

Geçen Cuma günü haftanın en önemli verisi olan ABD tarım dışı istihdam raporu açıklandı. Sonuçlara göre tarım dışı istihdam geçen ay 263.000 kişi arttı. Ekim ayı verileri, daha önce bildirildiği gibi 261.000 yerine 284.000 ile yukarı yönlü revize edildi. Beklentiler 200.000 artış yönündeydi. Bu sonuçlar ABD'li işverenlerin son günlerde artan resesyon endişelerine takılmadan işe alımlarda frene basmadığını gösterdi. Ayrıca ortalama saatlik kazançlar Ekim'de %0,5 yükseldikten sonra Kasım ayında %0,6 arttı. Bu, ücretlerdeki yıllık artışı Ekim ayındaki %4,9'dan Kasım'da %5,1'e yükseltti. Bu verinin gücüne rağmen bazı detaylarda zayıflıklar gözleniyor. Hanehalkı istihdamı art arda ikinci ayda azaldı. Yaklaşık 186.000 kişi iş gücünden ayrıldı ve işsizlik oranı %3,7'de kaldı. Bu sonuçların piyasalar tarafından yaklaşan işgücü piyasası zayıflığına işaret ediyor olabileceği şeklinde algılanmış olabilir. Fakat ana verideki beklenti üzeri sonuçlar Fed'i en azından 2023'ün ilk yarısına kadar para politikası sıkılaştırma yolunda tutmaya yönlerecek politika faizini daha yüksek bir seviyeye çıkarabilir. Tarım dışı istihdam verisi ardından Fed'in 13-14 Aralık toplantısı sonrası politika faizini 50 baz puan artırması olasılığı %78.2 düzeyine geriledi. Daha önce bu oran %90'ın üzerini görmüştü. ABD verisi ardından ABD endekslerinde satışlar gözlenirken kapanışta Dow Jones kısmi şekilde toparlandı. Avrupa'da ise Almanya DAX endeksi dışında diğer endeksler haftayı satışlarla tamamladı. Bugün ABD hizmet sektörü verileri, Fed'in son 10 yılın en yüksek enflasyonu mücadele etmek için yaptığı 375 baz puanlık faiz artırımı göz önüne alındığında, ekonominin nasıl ilerlediğine dair bir yol gösterici olacak. Ekim ayındaki veri, hizmet sektörünün yaklaşık 2.5 yılın en yavaş hızında büyümesine rağmen işletmelerin daha yüksek girdi fiyatlarıyla karşı karşıya kalmaya devam ettiğini gösterdi ve enflasyonun mallardan hizmetlere kaydığını doğruladı. Bu eğilimin yoğunlaşacağına dair işaretler, Fed'in tüm çabalarına rağmen yüksek fiyatların beklenenden daha inatçı olabileceğine dair endişeleri şiddetlendirebilir.

Petrol tarafında ise OPEC+ grubu, piyasalardaki istikrarın korunması doğrultusunda 5 Ekim'de aldığı "üretimi kasımdan itibaren günlük 2 milyon varil azaltma kararını" sürdüreceğini açıkladı. Ayrıca Avrupa Birliği, Rus petrolüne 60 dolarlık tavan fiyatta anlaşmaya vardı. Asya piyasalarına baktığımızda ise Çin'den gelen Covid-19 haberleri ön plana çıkıyor. Gelen haberlere göre Çin'in büyük şehirleri, Covid-19 tedbirlerini gevşetmeye yönelik adımlar atıyor. Ülkenin güneyindeki, Çin'in üçüncü büyük şehri Guangcou'da yerel sağlık yetkilileri, televizyonda yayımladıkları açıklamada, virüsün alt varyantlarının mevsimsel gripten daha büyük risk taşımadığını söyleyerek vatandaşları teskin etti. Başkent Pekin'de ve Guangdong eyaletinin teknoloji ve imalat merkezi Şincin şehrinde toplu taşıma araçlarında negatif test sonucu gösterme zorunluluğu kaldırıldı. Yazının yazıldığı sabah saatlerinde bu haberlerin de etkisiyle Asya seansında endekslerin özellikle Çin'de yükselişte olduğu gözleniyor. ABD vadeli ise hafif satış yönlü hareket ediyor.

Bugün yurt içinde enflasyon verileri açıklanacak. Beklentilere göre ülkemizin yıllık enflasyonunun 24 yılın zirvesinden Kasım ayında %84,65'e düşmesi ve yıl sonunda %69'a ulaşması bekleniyor. Geçen yılın baz etkisinin devreye girmesinin beklendiği Kasım ayı enflasyonunun bu nedenle önceki ay verisine göre gerileme göstermesi bekleniyor. Fakat ÜFE tarafında devam eden yüksek seyir ve Kasım ayına ait veri TÜFE'ye geçişgenlik etkisi bakımından temel olarak enflasyon hızındaki artış hızını yavaşlatma konusunda yakından takip edilecek.

EKONOMİK TAKVİM

ZAMAN	ÜLKE	ÖNEM	VERİ	BEKLENTİ	ÖNCEKİ	PERİYOT
10:00	Türkiye	***	Tüketici Fiyat Endeksi (TÜFE) (Yıllık)	84,65%	85,51%	Kasım
10:00	Türkiye	***	Tüketici Fiyat Endeksi (TÜFE) (Aylık)	3,00%	3,54%	Kasım
11:55	Almanya	***	Hizmet Satın Alma Müdürleri Endeksi (PMI)	46,4	46,4	Kasım
12:00	Avrupa Bölğ.	**	Hizmet Satın Alma Müdürleri Endeksi (PMI)	48.6	48.6	Kasım
12:30	İngiltere	***	Hizmet Satın Alma Müdürleri Endeksi (PMI) (Kas)	48.8	48.8	Kasım
13:00	Avrupa Bölğ.	**	Perakende Satışlar (Aylık)	-1,7%	0,4%	Ekim
17:45	ABD	***	Hizmet Satın Alma Müdürleri Endeksi (PMI)	46.1	46.1	Kasım
18:00	ABD	**	Fabrika Siparişleri (Aylık)	0,7%	0,3%	Ekim
18:00	ABD	***	ISM Hizmet PMI	53.1	54.4	Kasım



USD/TRY

5 Aralık 2022



Geçtiğimiz haftanın son işlem gününde 18,67TL seviyelerine yükselişler gerçekleşse de bu seviyenin geçilemediğini söyleyebiliriz. ABD TDI verisi sonrasında piyasalarda dalgalanma yaşansa da haftayı pozitif kapayan bir küresel piyasa var. Bugün yurt içinde enflasyon verisi takip edilirken, ABD'de PMI verileri ve fabrika, dayanıklı mal siparişleri verileri açıklanacak. Genel olarak yıl sonuna kadar 18,60TL üzerinde kalıcılığın devam edeceğini düşünüyoruz.. Yatay bir gün beklentisi ile 18,60TL altında 18,50TL ilk destek seviyesi, daha aşağıda 18,45TL ve 18,40TL destek bölgeleri takip edilebilir, yükselişlerde ilk direnç 18,65TL ve olası yükseliş devamında ise 18,70TL ve 18,80TL diğer direnç bölgeleri.



EUR/TRY

5 Aralık 2022



Türk Lirası'nda yatay fiyatlamaya ile birlikte, pariteye endeksli dalgalanmaların devam ettiğini söyleyebiliriz. Geçtiğimiz Cuma günü 19,40TL seviyelerine geri çekilen çaprazda TDI verisi sonrasında paritede yaşanan toparlama ile birlikte haftalık kapanış 19,60TL üzerinde gerçekleşti. Bugün yurt içinde Kasım ayı enflasyon verisi aylık yüzde 3 seviyesi üzerinde gerçekleşmesi bekleniyor. Kur üzerinde sınırlı etkisi olacağını düşünüyoruz. Avrupa'da ise Lagarde konuşması ve PMI verileri takip edilecek. Geri çekilmelerde 19,65TL seviyesi destek olacaktır. Bu seviyenin altında 19,60TL ana destek bölgesi. Yükselişlerde 19,65TL üzerinde kalıcılık durumunda 19,75TL ve 19,80TL seviyeleri direnç olarak takip edilebilir.



EUR/USD

5 Aralık 2022



Paritede yükseliş devam ediyor. Cuma günü açıklanan ABD TDI verisi iki ay üst üste beklentilerin üzerinde açıklanmasına rağmen Fed'in faiz artışlarını yavaşlatacağı beklentisi piyasa fiyatlaması için daha baskın çıkıyor. Bugün Avrupa'da Başkan Lagarde konuşması takip edilirken, her iki bölgede Kasım ayı PMI verileri takip edilecek. ABD'de ayrıca fabrika ve dayanıklı mal siparişleri verileri açıklanacak. 1,1550 üzerinde 1,0600 ana direnç bölgesi üstünde kalıcılık olması durumunda 1,1620 ve 1,1650 yakın vade direnç seviyesi. Geri çekilmelerde ana destek bölgesi 1,0550 önemli olmaya devam edecektir. Geri çekilmenin devamı durumunda 1,1530 ilk destek, diğer destek bölgesi ise 1,0500 olarak takip edebilir.



ONS ALTIN

5 Aralık 2022

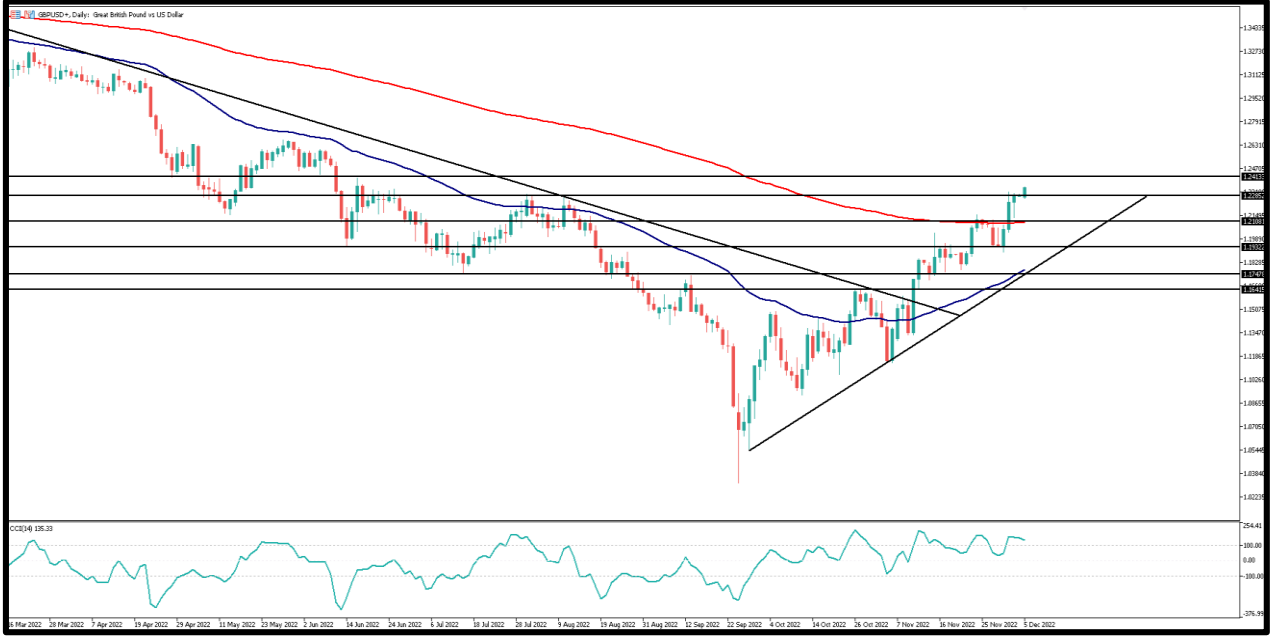


Ons altında geçtiğimiz hafta son iki günde 1805 Dolar seviyesine yükselişler gerçekleşse de bu seviye geçilemedi. Özellikle Cuma günü ABD TDI verisi sonrasında yaşanan geri çekilmenin sonrasında 1780 Dolar üzerinde kalıcılık sağlaması ve haftayı 1798 Dolar seviyesinden kapatması yükselişin devam edebileceği sinyali veriyor. Bugün PMI verileri küresel olarak takip edilirken, Yükselişlerde kısa vadeli 1800 Dolar ana destek seviyesi olarak önemini korumaya devam edecektir. Bu seviye altında diğer destek seviyeleri olarak 1795 ve 1790 ve 1780 Dolar seviyeleri gün içi takip edilebilir. 1800 Dolar üzerinde yükselişin devamı durumunda 1812, 1815 ve 1820 Dolar seviyeleri direnç bölgeleri olarak öne çıkıyor.



GBP/USD

5 Aralık 2022



Parite özellikle üssel 200 GAO. 1,2100 altına geri çekilmelerde kısa sürede bu seviye üzerine kendini atması ile yükseliş trendinin devam edeceğini gösteriyor. Bugün her iki bölgede PMI verileri açıklanırken, ABD'de ayrıca fabrika ve dayanıklı mal siparişleri verileri takip edilecek. Dolar endeksinde aşağı yönlü baskının devam edeceğini düşünüyoruz. Yükselişlerin devamı durumunda ilk direnç seviyeleri 1,2350, üzerinde kalıcılık devam etmesi durumunda 1,2380 ve 1,2400 kısa vadeli direnç seviyeleri olarak takip edilebilir. Geri çekilmelerde 1,2320 ilk destek bölgesi, altında kalıcılık durumunda 1,2300 ve 1,2270 seviyeleri kısa vadeli destek seviyeleri olarak takip edilebilir.



GRAM ALTIN

5 Aralık 2022



Gram altında kurda geri çekilme sınırlı kalmaya devam ederken ons altında Fed başkan ve üyelerin açıklamaları sonrasında ABD TDI verisinin beklenenden yüksek açıklanmasına rağmen yaşanan yükselişin etkisi ile yükseliş trendi devam ediyor. Bugün kurda 18,60TL üzerinde kalıcılığın devam edeceğini düşünüyoruz. Ons altında ise haftalık kapanış 1800 Dolar seviyesine yakın gerçekleştikten sonra bu haftaya da 1800 Dolar üzerinde başladı. Bu nedenle 1080TL geri çekilmeleri ilk destek seviyesi, bu seviye altında 1075 ve 1065TL seviyeleri diğer destek seviyeleri olarak izlenebilir. Yükselişlerde 1080TL üzerinde kalıcılık durumunda 1085 ve 1090TL seviyeleri kısa vadeli direnç bölgeleri olacaktır.

AHLATCI YATIRIM ARAŞTIRMA DEPARTMANI TARAFINDAN HAZIRLANMIŞTIR.
BİZİ SEÇTİĞİNİZ İÇİN TEŞEKKÜRLER.



/ahlatciyatirim

www.ahlatciyatirim.com

Hazırlayan; Yücel Tonguç ERBAŞ
Genel Müdür Yardımcısı
Barış ÜRKÜN
Araştırma Müdürü

2022 3.Çeyrek Müşteri K/Z Dağılımı: %16,21 Karda / %83,78 Zararda

İstanbul Genel Müdürlük Merkez Ofis:

Maslak Mahallesi, Taşyoncası Sokak T4a Blok
Kat: -1 NO:256 Maslak 34485 Sarıyer / İstanbul
Çağrı Merkezi: 444 0 968
0850 450 0066
tel: +90 212 304 1919
fax: +90 212 290 2141
Whatsapp: +90 538 406 7166
Email: bilgi@ahlatciyatirim.com.tr
Mersis No: 0010056453000026

Çorum Şube:

Gülabibey Mahallesi, Eğridere Sokak
No:17 Merkez-Çorum
Çağrı Merkezi: 444 0 968
0850 450 0066
tel: +90 364 211 1019
fax: +90 212 290 2141
Whatsapp: +90 538 406 7166
Email: bilgi@ahlatciyatirim.com.tr

Göktürk İrtibat Bürosu:

Göktürk Merkez Mahallesi, İstanbul Caddesi
Telekom Sokak No:2 İç Kapı
No:36 34077 Eyüpsultan/İstanbul
Çağrı Merkezi: 444 0 968
fax: +90 212 290 2141
Whatsapp: +90 538 406 7166
Email: bilgi@ahlatciyatirim.com.tr

Ankara İrtibat Bürosu

Söğütözü Caddesi No:2 Koç Kuleleri B Blok
No:16 Söğütözü Çankaya/Ankara
Çağrı Merkezi: 444 0 968
fax: +90 212 304 1908
Whatsapp: +90 534 799 3426
Email: bilgi@ahlatciyatirim.com.tr

ahlatcı
yatırım menkul değerler

Yatırımcı Dostu!

Burada yer alan yatırım bilgi, yorum ve tavsiyeler yatırım danışmanlığı kapsamında değildir. Yatırım danışmanlığı hizmeti, yetkili kuruluşlar tarafından kişilerin risk ve getiri tercihleri dikkate alınarak kişiye özel sunulmaktadır. Burada yer alan yorum ve tavsiyeler ise genel niteliktedir. Bu tavsiyeler mali durumunuz ile risk ve getiri tercihlerinize uygun olmayabilir. Bu nedenle, sadece burada yer alan bilgilere dayanarak yatırım kararı verilmesi beklentilerinize uygun sonuçlar doğurmayabilir.