



ABD VERİLERİ PIYASANIN MORALİNİ BOZDU

Küresel hisse senetleri ve ABD tahvilleri son gelen veriler eşliğinde halen güçlü görünen ABD ekonomisi etkisiyle Fed'in faiz oranlarını daha uzun süre yüksek seviyelerde tutacağına dair endişeleri artırması ve Çin'in salgın kısıtlamalarını gevşetmesini gölgede bırakmasıyla önceki gün düştü. ABD hizmet sektörü faaliyeti, Fed'i yüksek enflasyonla mücadele ederken para politikasını sıkılaştırma konusunda muhtemelen tetikte tutacak olan altta yatan ekonomik ivmenin en son işaretleri arasında, istihdamın güçlü seyriyle Kasım ayında beklenmedik bir şekilde toparlandı. ISM hizmet PMI'nın Ekim ayındaki 54,4'ten Kasım ayında 56,5'e yükseldi.

Asya borsaları, Çin'in sıfır Covid politikasını gevşetme adımlarının küresel büyümeyi ve emtia talebini artıracacağı umutlarıyla dün yükselse de geçen haftaki güçlü ABD istihdam verilerinin yanı sıra dün açıklanan ISM hizmet PMI raporu, Fed'in faiz artırımından ne zaman geri adım atacağını değerlendirmeye çalışan yatırımcılar üzerinde belirsizlik yarattı. ABD'de endeksler günü %1.5-2 aralığında düşüşlerle günü tamamladı. Avrupa'da ise İngiltere dışında endeksler günü satıcılı tamamladı.

Bu gelişmeler çerçevesinde vadeli işlemler, piyasanın nihai politika faiz oranının Mayıs ayında geçen haftaya göre yaklaşık 9 baz puan artarak %5.001'e çıkmasını beklediğini, ancak Aralık 2023'e kadar oranın %4.574'e düşeceğini gösterdi. Aynı zamanda 2 ve 10 yıllık tahvilin getirileri arasındaki farkı ölçen resesyon göstergesi olan verim eğrisinin ters çevrilmesi -80,0 baz puanda derinleşti. Tahvil getirileri, Fed'in faiz oranlarını daha yavaş da olsa gelecek yıl artırmaya devam edeceği beklentileriyle yükseldi. Dolar, Kasım ayına ilişkin güçlü ISM verilerinin ardından sterlin ve yen karşısında yükseliş yaşadı.

Avrupa Bölgesi'nde ise nihai PMI verilerinin gösterdiğine göre, bölgenin ticari faaliyeti Kasım ayında arka arkaya beşinci kez geriledi ve ekonominin durgunluğa doğru kaydığını gösterdi. Avrupa bölgesi devlet tahvili getirileri, yatırımcıların güçlü ABD ekonomik verilerinin körüklediği enflasyon korkularına karşı merkez bankası parasal sıkılaştırmasındaki yavaşlama beklentilerine ağırlık vermesiyle yükseldi. Bloğun ölçütü olan 10 yıllık Alman tahvili 1,6 baz puan artarak %1,892'ye yükseldi.

Yatırımcıların dikkati tüm bu gelişmeler çerçevesinde merkez bankalarının faiz artırım döngülerini sona erdirme hızına odaklanmış durumda. Avustralya Merkez Bankası Salı günü toplanıyor ve faizi 25 baz puan artırması bekleniyor. Kanada Bankası ise Çarşamba günü toplanacak ve faizi 50 baz puan artırması bekleniyor.

Dün yurt içinde ise enflasyon verisi takip edildi. Kasım'da yıllık enflasyon 1,5 yılın ardından ilk kez yavaşladı. Türkiye İstatistik Kurumu (TÜİK) verilerine göre Kasım'da yıllık enflasyon %84,39 oldu. Aylık olarak artış %2,88 düzeyinde gerçekleşti. Kasım ayında enerji grubunun etkisiyle üretici enflasyonunda ise çok daha hızlı bir toparlanma izlendi. Ekim'de aylık yüzde 7,83 olan üretici enflasyonu Kasım'da yüzde 0,74 olarak kaydedildi. Ekim'de yüzde 157'yi aşan yıllık üretici enflasyonu Kasım'da yüzde 136,02 oldu. TÜFE'de yaşanan geri çekilme geçen yıl açıklanan yüksek enflasyon nedeniyle oluşan baz etkisini gösteriyor. Matematiksel bir geri çekilme olarak tanımlanabilecek bu düşüşün gelecek aylarda da bu etkiyle sürmesi muhtemel. Fakat henüz altta yatan enflasyon dinamiklerinden bir geri dönüş tam anlamıyla gözlenmiyor.

EKONOMİK TAKVİM

ZAMAN	ÜLKE	ÖNEM	VERİ	BEKLENTİ	ÖNCEKİ	PERİYOT
10:00	Almanya	**	Fabrika Siparişleri (Aylık)	0,1%	-4,0%	Ekim
12:30	İngiltere	***	İnşaat Satın Alma Müdürleri Endeksi (PMI)	52.0	53.2	Kasım



USD/TRY

6 Aralık 2022



Kurda haftanın ilk işlem gününde yatay fiyatlamaya devam etti. 18,60TL üzerinde kalıcılık devam etmesine rağmen kur fiyatlaması, ülke CDS seviyesi 500'e kadar geri çekilme yaşarken faizlerde aşağı yönlü ivmenin devam etmesine rağmen piyasalarda risk algısında değişimlere kayıtsız kalmaya devam ediyor. Bugün yurt içinde reel efektif döviz kuru açıklanırken, ABD'de dün açıklanan PMI verileri sonrası dış ticaret dengesi takip edilecek. Yatay bir gün beklentisi ile 18,60TL altında 18,50TL ilk destek seviyesi, daha aşağıda 18,45TL ve 18,40TL destek bölgeleri takip edilebilir, yükselişlerde ise ilk direnç 18,65TL ve olası yükseliş devamında ise 18,70TL ve 18,80TL diğer direnç bölgeleri.



EUR/TRY

6 Aralık 2022



Çaprazda dün yükseliş 19,75TL seviyesine kadar devam etti. Paritede sabah saatlerinde yaşanan yükseliş sonrasında Avrupa'da perakende satışlar ve PMI verilerinde yaşanan beklentilerden düşük veri akışı ile geri çekilme yaşandı. Bu geri çekilme ile birlikte Türk Lirası'nda yatay fiyatlamaya ve oynaklığın az olduğu günde çaprazda 19,50TL seviyesine doğru geri çekilme gördük. Bugün yurt içinde reel efektif döviz kuru açıklanırken, Avrupa'da Almanya fabrika siparişleri takip edilecek. Geri çekilmelerde 19,50TL seviyesi destek olacaktır. Bu seviyenin altında 19,40TL ve 19,30TL destek bölgeleri. Yükselişlerde 19,50TL üzerinde kalıcılık durumunda 19,60TL ve 19,70TL seviyeleri gün içinde direnç olarak takip edilebilir.



EUR/USD

6 Aralık 2022



Geçtiğimiz Cuma günü açıklanan ABD TDI verisi sonrasında yaşanan dolar endeksinde geri çekilme ile dün 1,1595 kritik direnç bölgesine kadar yükseliş gerçekleşti. Avrupa'da açıklanan verilerin beklentileri karşılamaması ve küresel piyasalarda risk algısında yaşanan bozulma ile ABD dolarının değer kazandığını gördük. Bugün ABD'de dış ticaret dengesi, Avrupa'da ise Almanya fabrika siparişleri açıklanacak. 1,0450 üzerinde 1,0500 ana direnç bölgesi üstünde kalıcılık durumunda 1,1550 ve 1,1580 yakın vade direnç seviyeleri. Geri çekilmelerde ana destek bölgesi 1,0450 önemli, geri çekilmenin devamı durumunda 1,1420 ilk destek, diğer destek bölgesi ise 1,0380 olarak takip edebilir.



ONS ALTIN

6 Aralık 2022



Ons altında 1810 Dolar seviyesine kadar dün yükseliş yaşandıktan sonra 1800 Dolar seviyesine yakın seyreden altın ABD verilerinin beklentiden yüksek açıklanması ile birlikte ABD dolarında yaşanan değer kazanımı ve ABD tahvillerinde yükseliş ile birlikte sert geri çekildi. ABD 10 yıllık tahvil faizleri yüzde 3,60 seviyesi üzerine çıkarken, Dolar endeksi kritik 105,50 seviyesine yakın fiyatlandığında ons altında 1760 Dolar kritik destek bölgesine yaklaştı. Yükselişlerde kısa vadeli 1760 Dolar ana destek seviyesi olarak önemini korumaya devam edecektir. Bu seviye altında diğer destek seviyeleri olarak 1750 ve 1735 ve 1720 Dolar seviyeleri. 1760 Dolar üzerinde 1770, 1780 ve 1785 Dolar seviyeleri direnç bölgeleri olarak takip edilebilir.



GBP/USD

6 Aralık 2022

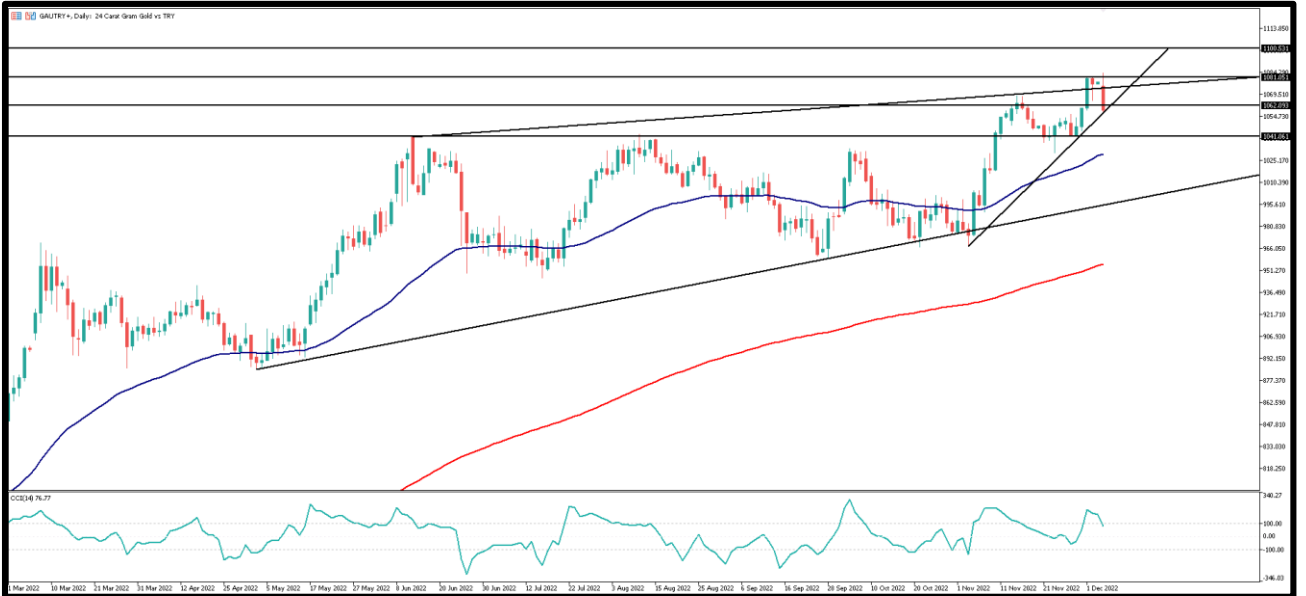


Parite 1,2340 seviyesine kadar hafta başında risk algısında pozitif görüntü ile birlikte yükseliş gerçekleştirdi. Geçtiğimiz haftanın son 3 işlem gününde de yükseliş yaşamıştı. Gün içinde açıklanan verilerde ABD verileri güçlü kalmaya devam edince dolar değer kazandı ve tahvil faizleri yukarı yöneldi. Bugün ABD'de dış ticaret açığı takip edilirken, İngiltere'de veri akışı zayıf olmaya devam edecek. Yükselişlerin devamı durumunda ilk direnç seviyeleri 1,2200, üzerinde kalıcılık devam etmesi durumunda 1,2230 ve 1,2270 kısa vadeli direnç seviyeleri. Geri çekilmelerde 1,2170 ilk destek bölgesi, altında 1,2150 ve 1,2100 seviyeleri kısa vadeli destek seviyeleri olarak takip edilebilir.



GRAM ALTIN

6 Aralık 2022



Gram altında dün çok yüksek oynaklık yaşandı ve sabah saatlerinde 1084TL seviyesine kadar yükselen altın, akşam saatlerinde 1057TL seviyesine kadar geriledi. Kurda yatay fiyatlamasının devam ettiğini düşünürsek, geri çekilme yine ons altında yaşanan geri çekilme ile olduğunu söyleyebiliriz. Bugün veri akışı güne göre daha zayıf olacak. Buna rağmen gram altın fiyatını ons altında oynaklık belirlemeye devam edecektir. 1055TL ilk destek seviyesi, bu seviye altında 1050 ve 1040TL seviyeleri diğer destek seviyeleri olarak izlenebilir. Yükselişlerde 1060TL üzerinde kalıcılık durumunda 1065 ve 1075TL seviyeleri kısa vadeli direnç bölgeleri olacaktır.

AHLATCI YATIRIM ARAŞTIRMA DEPARTMANI TARAFINDAN HAZIRLANMIŞTIR.
BİZİ SEÇTİĞİNİZ İÇİN TEŞEKKÜRLER.



www.ahlatciyatirim.com

Hazırlayan; Yücel Tonguç ERBAŞ
Genel Müdür Yardımcısı
Barış ÜRKÜN
Araştırma Müdürü

2022 3.Çeyrek Müşteri K/Z Dağılımı: %16,21 Karda / %83,78 Zararda

İstanbul Genel Müdürlük Merkez Ofis:

Maslak Mahallesi, Taşyoncası Sokak T4a Blok
Kat: -1 NO:256 Maslak 34485 Sarıyer / İstanbul
Çağrı Merkezi: 444 0 968
0850 450 0066
tel: +90 212 304 1919
fax: +90 212 290 2141
Whatsapp: +90 538 406 7166
Email: bilgi@ahlatciyatirim.com.tr
Mersis No: 0010056453000026

Çorum Şube:

Gülabibey Mahallesi, Eğridere Sokak
No:17 Merkez-Çorum
Çağrı Merkezi: 444 0 968
0850 450 0066
tel: +90 364 211 1019
fax: +90 212 290 2141
Whatsapp: +90 538 406 7166
Email: bilgi@ahlatciyatirim.com.tr

Göktürk İrtibat Bürosu:

Göktürk Merkez Mahallesi, İstanbul Caddesi
Telekom Sokak No:2 İç Kapı
No:36 34077 Eyüpsultan/İstanbul
Çağrı Merkezi: 444 0 968
fax: +90 212 290 2141
Whatsapp: +90 538 406 7166
Email: bilgi@ahlatciyatirim.com.tr

Ankara İrtibat Bürosu

Söğütözü Caddesi No:2 Koç Kuleleri B Blok
No:16 Söğütözü Çankaya/Ankara
Çağrı Merkezi: 444 0 968
fax: +90 212 304 1908
Whatsapp: +90 534 799 3426
Email: bilgi@ahlatciyatirim.com.tr

ahlatcı
yatırım menkul değerler

Yatırımcı Dostu!